

Утверждена

(наименование документа об утверждении, включая наименования органов государственной власти или
органов местного самоуправления, принявших решение об утверждении схемы или
подписавших соглашение о перераспределении земельных участков)
от _____ № _____

Схема расположения земельного участка или земельных участков на кадастровом плане территории

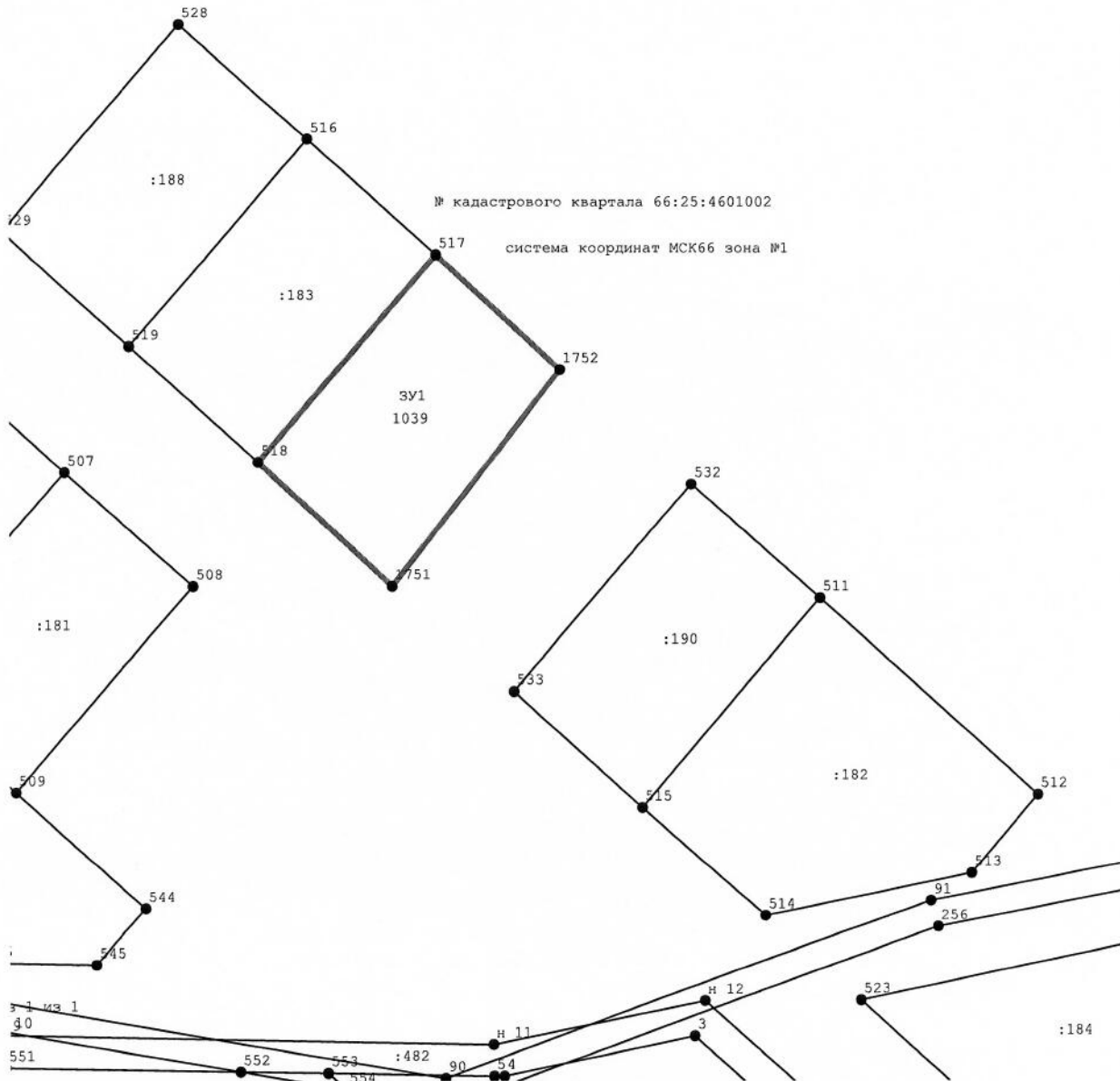
Площадь земельного участка		1 039 м ²	
Обозначение характерных точек границ	Координаты, м		
	X	Y	
1	2	3	
517	325 633,95	1 562 920,59	
1752	325 617,08	1 562 939,00	
1751	325 585,44	1 562 914,05	
518	325 603,70	1 562 894,37	
517	325 633,95	1 562 920,59	

Администрация Сысертского городского
округа
03.08.2020
Вх.№ 14385

С
Ю

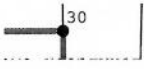



Лист 1

1687



Масштаб 1:1 000

Условные обозначения:

- 3 3У1 - ОБРАЗУЕМЫЙ ЗЕМЕЛЬНЫЙ УЧАСТОК
-  - обозначение характерных точек
-  - границы образуемого земельного участка
-  - кадастровый номер земельного участка
-  - граница кадастрового квартала

Администрация Сысертского городского
округа
03.08.2020
Вх.№ 14385