

**Каталог координат поворотных точек
объекта недвижимости (объекта землеустройства)**

Система координат: МСК-66, зона 1

Условный номер земельного участка		:ЗУ1
Площадь земельного участка		1725 м ²
Обозначение характерных точек границ	Координаты, м	
	X	Y
1	2	3
:ЗУ1		
н1	356313,80	1550734,78
н2	356313,30	1550735,50
н3	356288,05	1550764,51
н4	356262,32	1550735,32
н5	356275,73	1550722,19
н6	356280,59	1550717,65
н7	356285,66	1550713,34
н8	356290,92	1550709,27
н9	356296,37	1550705,45
н10	356301,99	1550701,89
н11	356305,45	1550701,73
н1	356313,80	1550734,78

**Схема расположения земельного участка
или земельных участков на кадастровом плане территории 66:25:2601041**

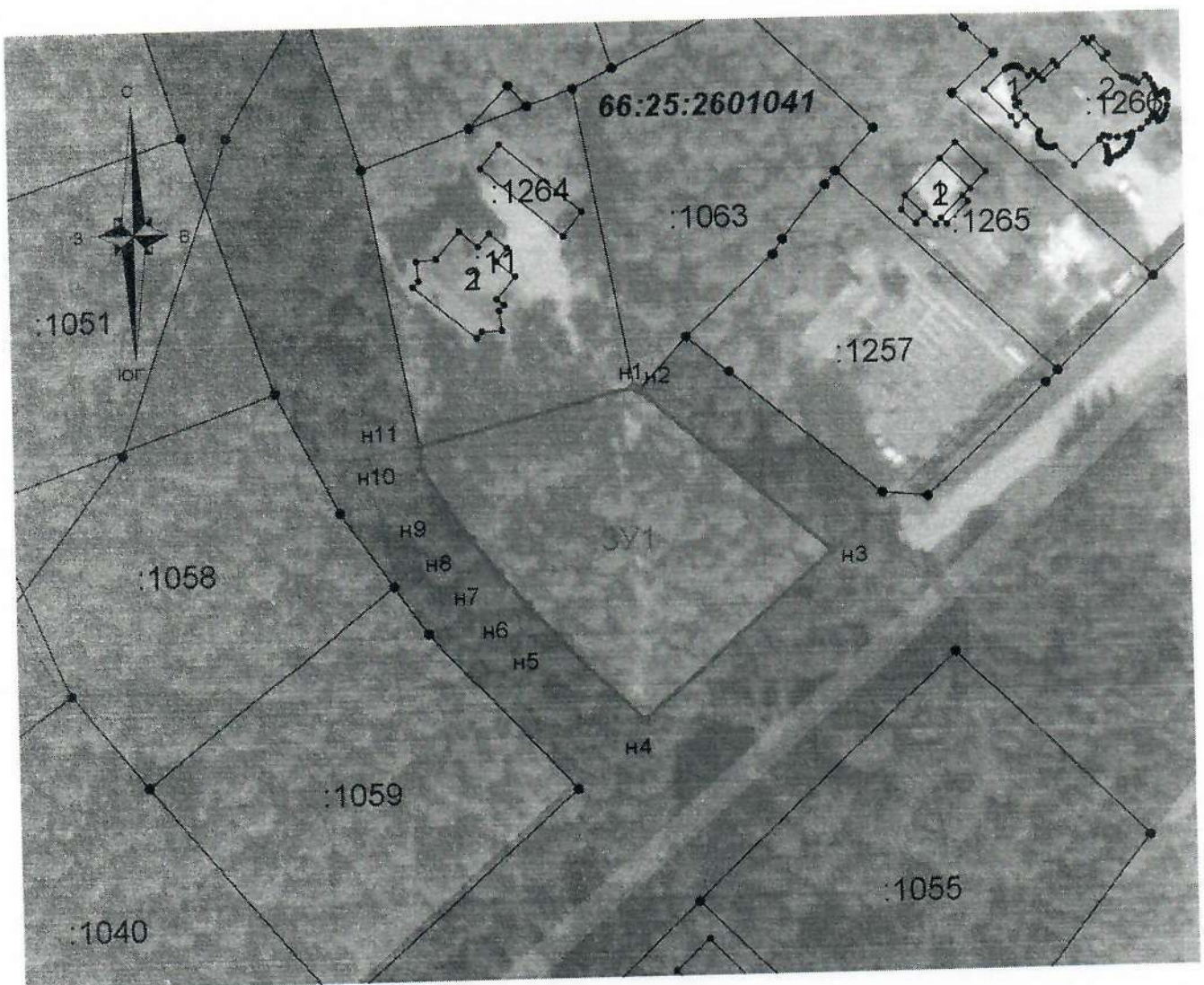
Утверждена

Распоряжением КУМИАГ СГО

№ _____

от _____ 2024 года

Масштаб 1:1000



Условные обозначения:

- граница испрашиваемого земельного участка;
- обозначение испрашиваемого земельного участка;
- границы учтенных в ЕГРН земельных участков;
- границы кадастровых кварталов;
- 66:25:2601041 - номера кадастровых кварталов;
- :104 - номера учтенных в ЕГРН земельных участков;

- граница части образуемого земельного участка;
- обозначение части образуемого земельного участка;
- обозначение исходного земельного участка;
- обозначение территории, участвующей в перераспределении земель, находящейся в муниципальной собственности;
- улично-дорожная сеть;
- кварталы жилой застройки;