

**Утверждена**

\_\_\_\_\_  
(наименование документа об утверждении, включая наименования

\_\_\_\_\_  
органов государственной власти или органов местного

\_\_\_\_\_  
самоуправления, принявших решение об утверждении схемы

\_\_\_\_\_  
или подписавших соглашение о перераспределении земельных участков)

от \_\_\_\_\_

№ \_\_\_\_\_

**Схема расположения земельного участка или земельных участков  
на кадастровом плане территории**

**Условный номер земельного участка :ЗУ1**

**Площадь земельного участка 710 м<sup>2</sup>**

**Категория земель: Земли населённых пунктов**

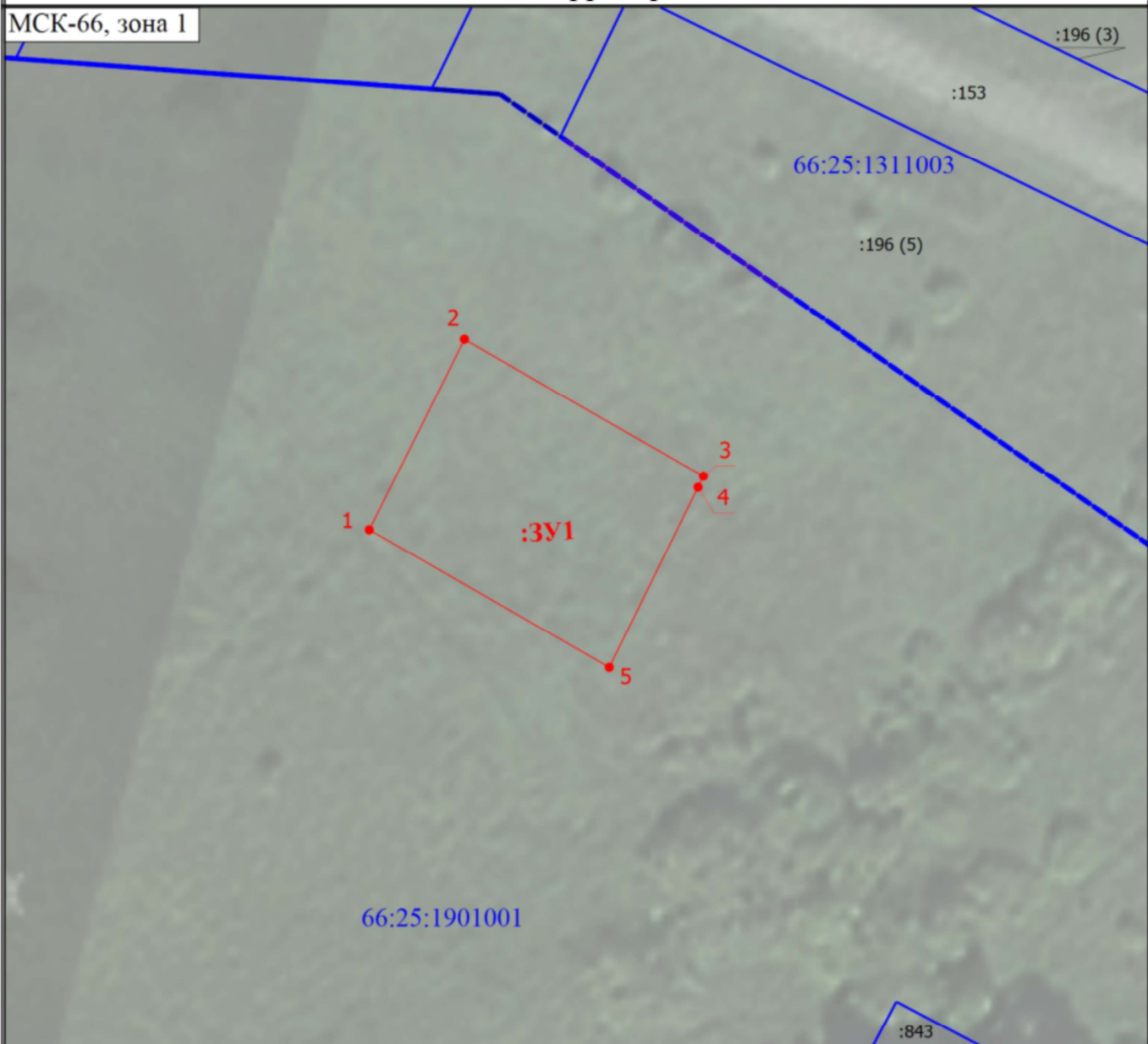
**Разрешённое использование: Для ведения личного подсобного хозяйства (приусадебный земельный участок) (2.2)**

**Местоположение: Свердловская область, Сысертский район, д. Ключи**

Обозначение характерных точек границ	Координаты, м	
	X	Y
	<b>2</b>	<b>3</b>
<b>1</b>	<b>2</b>	<b>3</b>
1	369581.75	1563226.29
2	369602.68	1563236.75
3	369587.65	1563263.02
4	369586.43	1563262.42
5	369566.58	1563252.67
1	369581.75	1563226.29

# Схема расположения земельного участка или земельных участков на кадастровом плане территории

МСК-66, зона I



Масштаб 1:700

## Условные обозначения

- - Часть границы, местоположение которой определено при выполнении кадастровых работ
- :ЗУ1 - Обозначение образуемого земельного участка
- - Характерная точка границы земельного участка, сведения о которой отсутствуют в ЕГРН
- 1 - Обозначение новой характерной точки
- - Часть границы, сведения ЕГРН о которой позволяют однозначно определить ее положение на местности
- :843 - Кадастровый номер объекта недвижимости
- :196 (3) - Обозначение контура земельного участка
- 66:25:1901001 - Номер кадастрового квартала
- - - - - - Граница кадастрового квартала