

Сообщение № 1  
о возможном установлении публичного сервитута

Руководствуясь статьей 39.42 Земельного кодекса Российской Федерации Администрация Сысертского городского округа, в связи с поступившим ходатайством открытого акционерного общества «Межрегиональная распределительная сетевая компания Урала» об установлении публичного сервитута, сообщает о возможном установлении публичного сервитута в отношении земельного участка с кадастровым номером 66:25:0310001:522, расположенного по адресу: Свердловская область, Сысертский район, деревня Малое Седельниково, площадью 695 кв.м, в целях эксплуатации существующего объекта электросетевого хозяйства «Отпайка от ВЛ-0,4 кВ «Славянская» ТП-70120 для заявителя Колпащиков С.А. (Электроснабжение ЭПУ-0,4 кВ, находящегося по адресу: Свердловская обл., Сысертский район, д. Малое Седельниково, участок № 56)», сроком на 49 лет.

Ознакомиться с ходатайством об установлении публичного сервитута и прилагаемым к нему описанием местоположения границ публичного сервитута можно на сайте Сысертского городского округа: <http://admsysert.ru/mun-services/publichniy-servitut> или по адресу: 624022, Свердловская область, город Сысерть, улица Ленина, дом 35, кабинет № 25, в приемное время: вторник с 15-00 до 17-00 часов.

Правообладатели земельных участков, в отношении которых испрашивается публичный сервитут, если их права (обременения права) не зарегистрированы в Едином государственном реестре недвижимости, могут обратиться с заявлением об учете их прав (обременений права) на земельные участки с приложением копий документов, подтверждающих эти права (обременения права) в Администрацию Сысертского городского округа по адресу: 624022, Свердловская область, город Сысерть, улица Ленина, дом 35, кабинет № 3, в приемное время: понедельник – пятница с 08-00 до 17-00 часов. Срок подачи заявления — в течение тридцати дней со дня опубликования данного извещения.

### Схема расположения границ публичного сервитута

Местоположение: Свердловская обл., Сысертский р-н, д. Малое Седельниково		
Цель установления публичного сервитута: размещение инженерного сооружения Отпайка от ВЛ-0,4 кВ «Славянская» ТП-70120 для заявителя Колпашиков С.А. (Электроснабжение ЭПУ-0,4 кВ, находящегося по адресу: Свердловская обл., Сысертский район, д. Малое Седельниково, участок № 56)		
Номер кадастрового квартала: 66:25:0310001		
Кадастровый номер земельного участка:		
Общая площадь публичного сервитута: 695 м <sup>2</sup>		
Система координат: МСК-66, зона 1		
Обозначение характерных точек границ	Координаты, м	
	X	Y
1	2	3
1	370324.90	1542400.75
2	370324.84	1542433.51
3	370313.06	1542431.93
4	370284.49	1542431.93
5	370227.35	1542431.93
6	370198.78	1542431.93
7	370141.66	1542431.93
8	370112.37	1542431.94
9	370112.38	1542429.14
10	370152.49	1542429.27
11	370192.63	1542429.16
12	370232.55	1542429.25
13	370272.55	1542429.22
14	370312.09	1542429.36
15	370320.86	1542429.47
16	370320.97	1542400.74
1	370324.90	1542400.75

66:25:0310001

1

2

16

15

3

14

4

13

12

5

11

6

10

7

9

8

Условные обозначения:

- 66:41:0513129:48 Надпись кадастрового номера земельного участка
- 66:20:0104001 Надпись номера кадастрового квартала
- Граница кадастрового квартала
- Границы земельных участков, включенные в ЕГРН
- Граница публичного сервитута
- Ось сооружения

Масштаб 1:500

Сообщение № 2  
о возможном установлении публичного сервитута

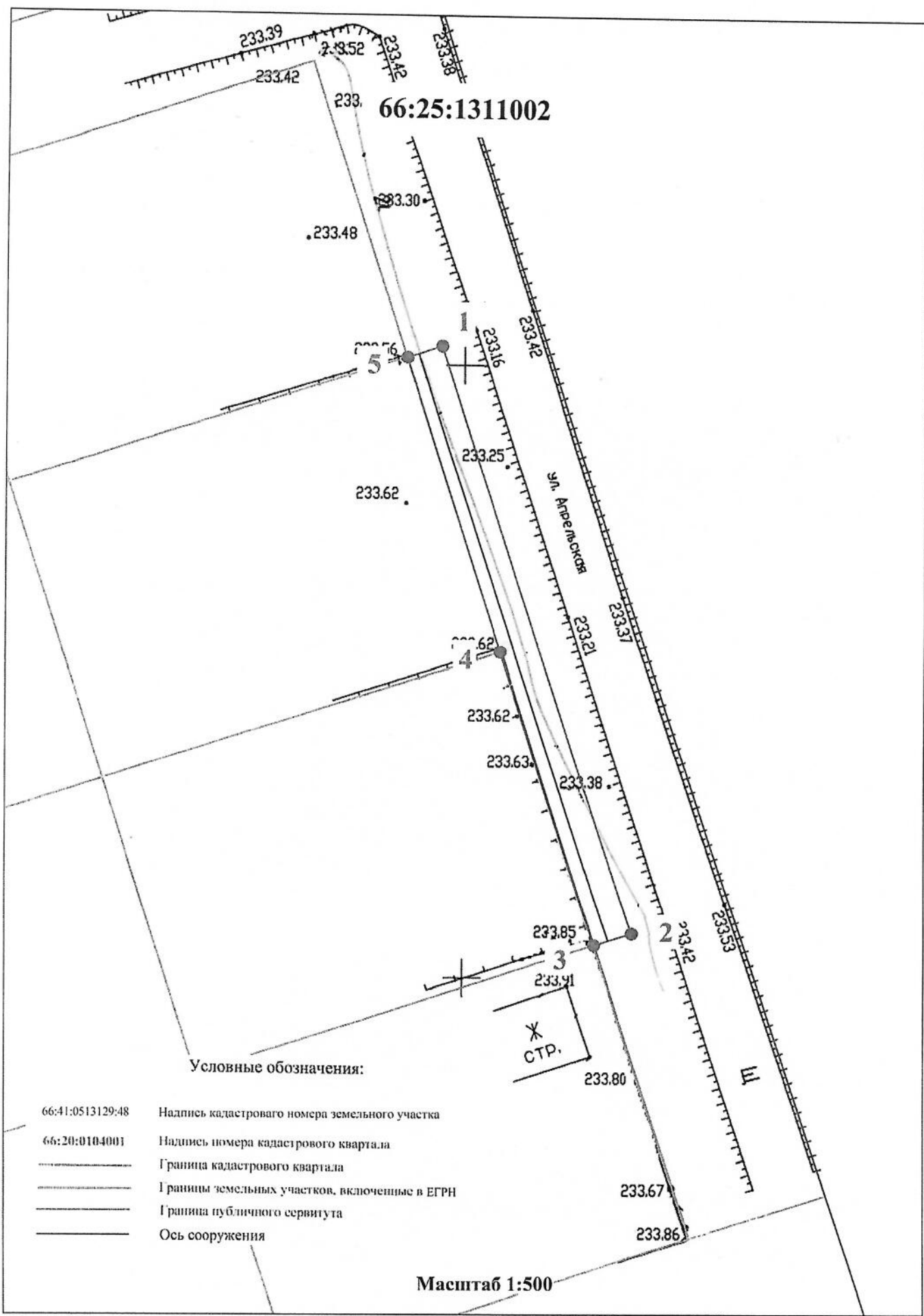
Руководствуясь статьей 39.42 Земельного кодекса Российской Федерации Администрация Сысертского городского округа, в связи с поступившим ходатайством открытого акционерного общества «Межрегиональная распределительная сетевая компания Урала» об установлении публичного сервитута, сообщает о возможном установлении публичного сервитута в отношении земельного участка с кадастровым номером 66:25:1311002:268, расположенного по адресу: Свердловская область, Сысертский район, деревня Ключи, улицы Центральная и Апрельская, площадью 154 кв.м, в целях эксплуатации существующего объекта электросетевого хозяйства «Отпайка от ВЛ-0,4 кВ ТП71115 «Ключи север» для заявителя Шурлов А.А. (Электроснабжение ЭПУ-0,4 кВ, находящегося по адресу Свердловская обл., Сысертский район, д. Ключи, участок находится примерно в 460 м по направлению на запад от ориентира)», сроком на 49 лет.

Ознакомиться с ходатайством об установлении публичного сервитута и прилагаемым к нему описанием местоположения границ публичного сервитута можно на сайте Сысертского городского округа: <http://admsysert.ru/mun-services/publicniy-servitut> или по адресу: 624022, Свердловская область, город Сысерть, улица Ленина, дом 35, кабинет № 25, в приемное время: вторник с 15-00 до 17-00 часов.

Правообладатели земельных участков, в отношении которых испрашивается публичный сервитут, если их права (обременения права) не зарегистрированы в Едином государственном реестре недвижимости, могут обратиться с заявлением об учете их прав (обременений права) на земельные участки с приложением копий документов, подтверждающих эти права (обременения права) в Администрацию Сысертского городского округа по адресу: 624022, Свердловская область, город Сысерть, улица Ленина, дом 35, кабинет № 3, в приемное время: понедельник – пятница с 08-00 до 17-00 часов. Срок подачи заявления — в течение тридцати дней со дня опубликования данного извещения.

### Схема расположения границ публичного сервитута

Местоположение: Свердловская обл., Сысертский р-н, д. Ключи, участок находится примерно в 460 м по направлению на запад от ориентира		
Цель установления публичного сервитута: размещение инженерного сооружения Отпайка от ВЛ-0,4 кВ ТП-71115 «Ключи север» для заявителя Шурлов А.А. (Электроснабжение ЭПУ-0,4 кВ, находящегося по адресу Свердловская обл., Сысертский район, д. Ключи, участок находится примерно в 460 м по направлению на запад от ориентира)		
Номер кадастрового квартала: 66:25:1311002		
Кадастровый номер земельного участка:		
Общая площадь публичного сервитута: 154 м <sup>2</sup>		
Система координат: МСК-66, зона 1		
Обозначение характерных точек границ	Координаты, м	
	X	Y
1	2	3
1	368900.93	1562298.10
2	368853.42	1562313.70
3	368852.45	1562310.65
4	368876.24	1562302.96
5	368900.00	1562295.29
1	368900.93	1562298.10



66:25:1311002

Условные обозначения:

- 66:41:0513129:48 Надпись кадастрового номера земельного участка
- 66:20:0104001 Надпись номера кадастрового квартала
- Граница кадастрового квартала
- Границы земельных участков, включенные в ЕГРН
- Граница публичного сервитута
- Ось сооружения

Масштаб 1:500