

Сообщение  
о возможном установлении публичного сервитута

Руководствуясь статьей 39.42 Земельного кодекса Российской Федерации, Администрация Сысертского городского округа сообщает о возможном установлении публичного сервитута сроком на 49 лет для строительства и эксплуатации объекта электросетевого хозяйства «Строительство ответвления от ВЛ 6 кВ Агросервис от ПС 35/6 БИС на ТП-71186. ТП-71186. Установка узла учета на ВЛ 0,4 кВ Полевая от ТП-71186 (электроснабжение ВРУ-0,4 кВ, находящегося по адресу: Свердловская обл, Сысертский район в 4 км восточнее пос. Бобровский, К/№ 66:25:1308002:113) (1,25 км, 0,025 МВА, 1 т.у)» находящегося в Свердловской области, Сысертском городском округе, в отношении следующих частей земельных участков общей площадью – 887 кв.м:

1) части земельного участка с кадастровым номером 66:25:1308002:70, площадью 163 кв.м, видом разрешенного использования – для ведения сельскохозяйственного производства, категорией земель - земли сельскохозяйственного назначения, расположенного по адресу: Свердловская область, Сысертский район, в северной части кадастрового района «МО Сысертский район»;

2) части земельного участка с кадастровым номером 66:25:1308002:71, площадью 271 кв.м, видом разрешенного использования – для ведения сельскохозяйственного производства, категорией земель - земли сельскохозяйственного назначения, расположенного по адресу: Свердловская область, Сысертский район, примерно в 2760 м. на восток от ориентира, адрес ориентира: граница п. Бобровский;

3) части земельного участка с кадастровым номером 66:25:1308002:279, площадью 451 кв.м, видом разрешенного использования – для ведения сельскохозяйственного производства, категорией земель - земли сельскохозяйственного назначения, расположенного по адресу: Свердловская область, Сысертский район;

4) части земельного участка с кадастровым номером 66:25:1308002:39, входящего в состав единого землепользования с кадастровым номером 66:25:0000000:341, площадью 2 кв.м, видом разрешенного использования – для ведения сельскохозяйственного производства, категорией земель - земли сельскохозяйственного назначения, расположенного по адресу: Свердловская область, Сысертский район, в северной части кадастрового района «МО Сысертский район».

Ознакомиться с ходатайством об установлении публичного сервитута и прилагаемым к нему описанием местоположения границ публичного сервитута можно по адресу: 624022, Свердловская область, город Сысерть, улица Ленина, дом 35, актовый зал (1 этаж), в приемное время: вторник с 15-00 до 17-00 часов.

Правообладатели земельных участков, в отношении которых испрашивается публичный сервитут, если их права (обременения права) не зарегистрированы в Едином государственном реестре недвижимости, могут обратиться с заявлением об учете их прав (обременений права) на земельные участки с приложением копий документов, подтверждающих эти права (обременения права) в Администрацию Сысертского городского округа по адресу: 624022, Свердловская область, город Сысерть, улица Ленина, дом 35, кабинет № 3, в приемное время: понедельник – пятница с 08-00 до 17-00 часов. Срок подачи заявления — в течение 30 (тридцати дней) со дня опубликования данного извещения.

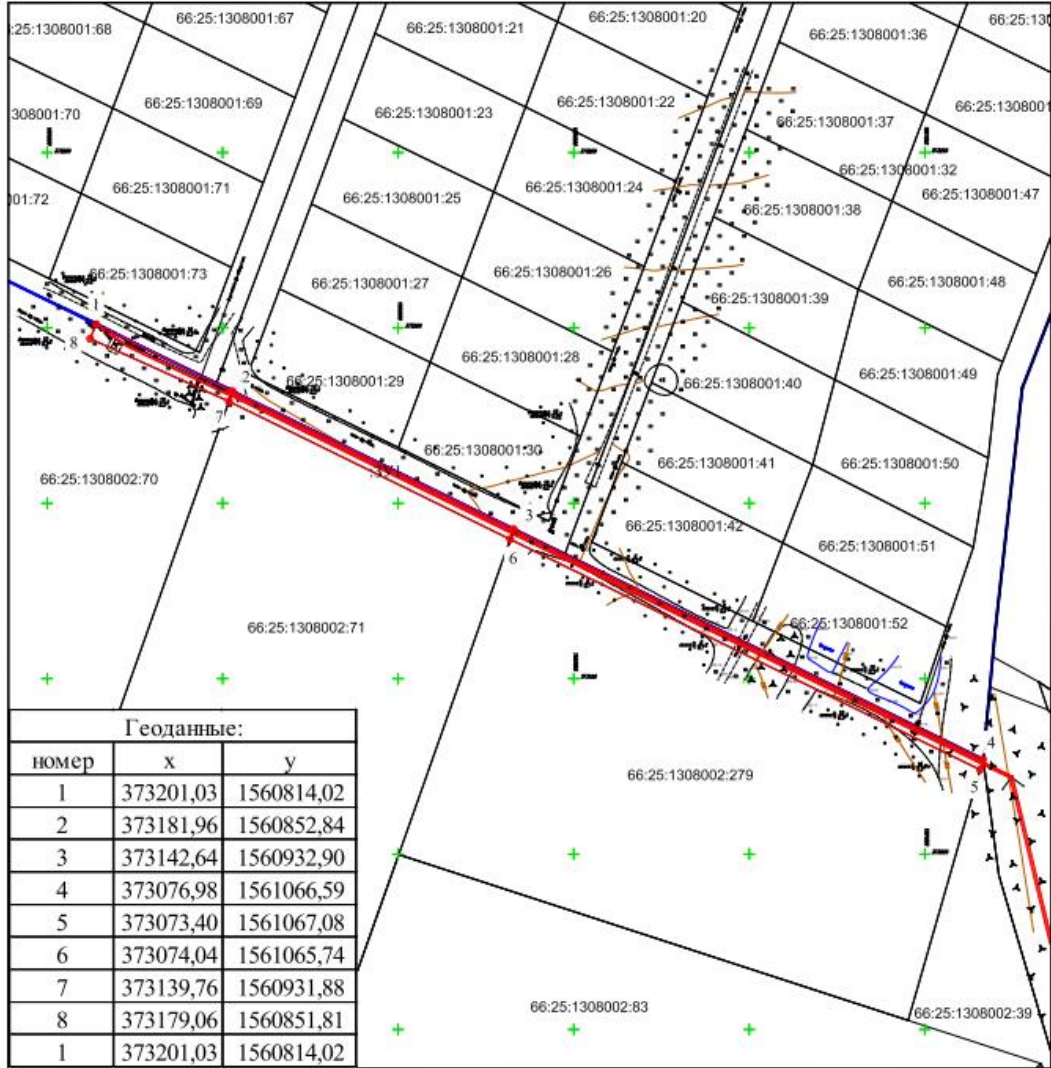
## Схема границ публичного сервитута

**Адрес:** Строительство ответвления от ВЛ 6 кВ Агросервис от ПС 35/6 БИЗ на ТП-71186. ТП-71186. Установка узла учета на ВЛ 0,4 кВ Полевая от ТП-71186 (электрообеспечение ВРУ-0,4 кВ, находящегося по адресу: Свердловская обл, Сысертский район в 4 км восточнее пос. Бобровский, К/№ 66:25:1308002:113) (1,25 км., 0,025 МВА, 1 т.у.)

**Категория земель:** Земли населенных пунктов

**Земельный участок:** 66:25:1308002:70, 66:25:1308002:71, 66:25:1308002:279

**Площадь:** 886 кв.м



**Условные обозначения:**

- :ЗУ1 - граница сервитута
- :11 - земельный участок по сведениям ГКН
- 66:25:2702001 - обозначение кадастрового квартала
- <sup>2</sup> - обозначение характерной точки границы сервитута

**Ограничения:**

- водоохранная зона - нет
- лесные насаждения - нет
- охранная зона линейных сооружений - нет
- инженерные сети - нет
- другие ограничения - нет
- дороги - нет
- земли постронного пользования - нет