

Сообщение
о возможном установлении публичного сервитута

Руководствуясь статьей 39.42 Земельного кодекса Российской Федерации, Администрация Сысертского городского округа сообщает о возможном установлении публичного сервитута сроком на 49 лет в целях эксплуатации объекта недвижимости – объекта электросетевого хозяйства «Строительство ВЛ 0,4 кВ от ТП7080 ПТФ (электроснабжение ВРУ-0,4 кВ, находящегося по адресу: Свердловская обл., Сысертский р-н, К/№ 66:25:1402001:329)», находящегося в Свердловской области, Сысертском городском округе, в отношении следующих частей земельных участков общей площадью – 874 кв.м:

1) части земельного участка с кадастровым номером 66:25:1402001:11, площадью 16 кв.м, видом разрешенного использования – под объекты энергетики (ТП 7080), категорией земель - земли промышленности, энергетики, транспорта, связи, радиовещания, телевидения, информатики, земли для обеспечения космической деятельности, земли обороны, безопасности и земли иного специального назначения, расположенного по адресу: Свердловская область, Сысертский район;

2) части земельного участка с кадастровым номером 66:25:0000000:15062, площадью 784 кв.м, видом разрешенного использования – для ведения сельского хозяйства и сельскохозяйственного производства, категорией земель - земли сельскохозяйственного назначения, расположенного по адресу: Свердловская область, Сысертский район;

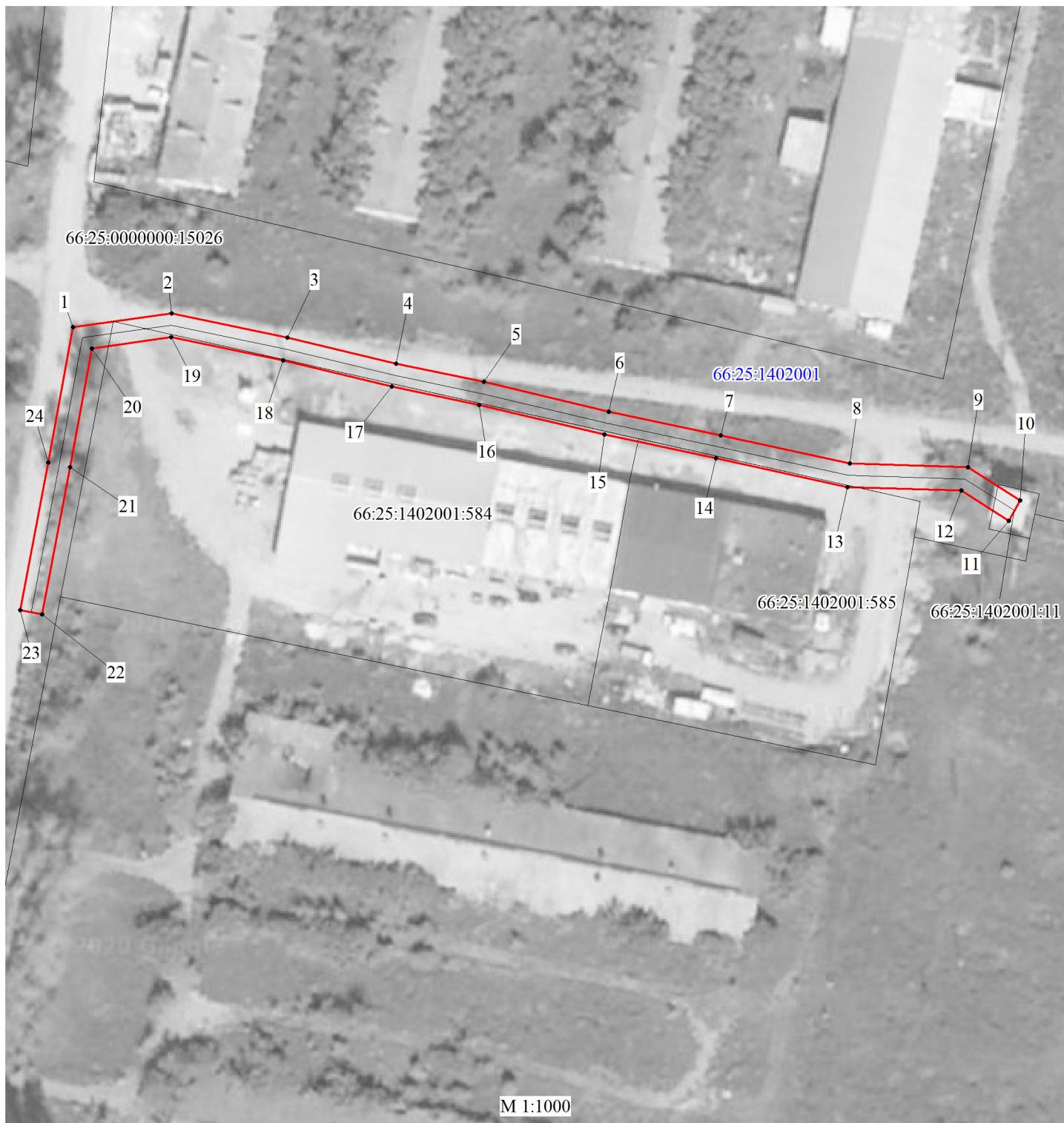
3) части земельного участка с кадастровым номером 66:25:1402001:584, площадью 58 кв.м, видом разрешенного использования – для ведения сельскохозяйственного производства, категорией земель - земли сельскохозяйственного назначения, расположенного по адресу: Свердловская область, Сысертский район;

4) части земельного участка с кадастровым номером 66:25:1402001:585, площадью 16 кв.м, видом разрешенного использования – для ведения сельскохозяйственного производства, категорией земель - земли сельскохозяйственного назначения, расположенного по адресу: Свердловская область, Сысертский район.

Ознакомиться с ходатайством об установлении публичного сервитута и прилагаемым к нему описанием местоположения границ публичного сервитута можно по адресу: 624022, Свердловская область, город Сысерть, улица Ленина, дом 35, актовый зал (1 этаж), в приемное время: вторник с 15-00 до 17-00 часов.

Правообладатели земельных участков, в отношении которых испрашивается публичный сервитут, если их права (обременения права) не зарегистрированы в Едином государственном реестре недвижимости, могут обратиться с заявлением об учете их прав (обременений права) на земельные участки с приложением копий документов, подтверждающих эти права (обременения права) в Администрацию Сысертского городского округа по адресу: 624022, Свердловская область, город Сысерть, улица Ленина, дом 35, кабинет № 3, в приемное время: понедельник – пятница с 08-00 до 17-00 часов. Срок подачи заявления — в течение 30 (тридцати дней) со дня опубликования данного извещения.

Публичный сервитут
Строительство ВЛ 0,4 кВ от ТП-7080 ПТФ (электропитание ВРУ-0,4 кВ, находящегося по адресу:
Свердловская обл., Сысертский р-н, К/№ 66:25:1402001:329)
Схема расположения границ публичного сервитута



Условные обозначения:

- граница публичного сервитута
- граница ВЛ
- граница кадастрового квартала
- граница земельного участка, учтенного в ГКН
- 66:06:4301010 кадастровый номер квартала
- :76 номер земельного участка, учтенного в ГКН
- 1 характерная точка границы

Администрация Сысертского городского
округа
23.06.2022
Вх.№ 10940

**ОПИСАНИЕ МЕСТОПОЛОЖЕНИЯ ГРАНИЦ ПУБЛИЧНОГО СЕРВИТУТА ПО ОБЪЕКТУ
СТРОИТЕЛЬСТВО ВЛ 0,4 КВ ОТ ТП-7080 ПТФ (ЭЛЕКТРОСНАБЖЕНИЕ ВРУ-0,4 КВ,
НАХОДЯЩЕГОСЯ ПО АДРЕСУ: СВЕРДЛОВСКАЯ ОБЛ., СЫСЕРТСКИЙ Р-Н, К/№
66:25:1402001:329)
СВЕРДЛОВСКАЯ ОБЛАСТЬ, СЫСЕРТСКИЙ ГОРОДСКОЙ ОКРУГ
(наименование объекта)**

Сведения о местоположении границ объекта

1. Система координат МСК-66, зона 1

2. Сведения о характерных точках границ объекта

Обозначение характерных точек границ	Координаты, м		Метод определения координат и средняя квадратическая погрешность положения характерной точки (M_t), м	Описание закрепления точки
	X	Y		
1	2	3	4	5
1	368750.91	1548962.64	Геодезический метод; $M_t=0,1$	-
2	368753.60	1548980.23	Геодезический метод; $M_t=0,1$	-
3	368749.93	1549001.05	Геодезический метод; $M_t=0,1$	-
4	368745.87	1549020.56	Геодезический метод; $M_t=0,1$	-
5	368743.05	1549036.31	Геодезический метод; $M_t=0,1$	-
6	368738.46	1549058.73	Геодезический метод; $M_t=0,1$	-
7	368734.80	1549078.76	Геодезический метод; $M_t=0,1$	-
8	368730.44	1549101.99	Геодезический метод; $M_t=0,1$	-
9	368730.22	1549123.10	Геодезический метод; $M_t=0,1$	-
10	368724.74	1549132.57	Геодезический метод; $M_t=0,1$	-
11	368721.28	1549130.57	Геодезический метод; $M_t=0,1$	-
12	368726.24	1549122.00	Геодезический метод; $M_t=0,1$	-
13	368726.44	1549101.59	Геодезический метод; $M_t=0,1$	-
14	368730.86	1549078.04	Геодезический метод; $M_t=0,1$	-
15	368734.54	1549057.97	Геодезический метод; $M_t=0,1$	-
16	368739.13	1549035.55	Геодезический метод; $M_t=0,1$	-
17	368741.95	1549019.80	Геодезический метод; $M_t=0,1$	-
18	368746.01	1549000.29	Геодезический метод; $M_t=0,1$	-
19	368749.54	1548980.19	Геодезический метод; $M_t=0,1$	-
20	368747.39	1548966.10	Геодезический метод; $M_t=0,1$	-
21	368727.09	1548962.62	Геодезический метод; $M_t=0,1$	-
22	368701.90	1548958.10	Геодезический метод; $M_t=0,1$	-
23	368702.60	1548954.16	Геодезический метод; $M_t=0,1$	-
24	368727.79	1548958.68	Геодезический метод; $M_t=0,1$	-
1	368750.91	1548962.64	Геодезический метод; $M_t=0,1$	-