

Сообщение
о возможном установлении публичного сервитута

Руководствуясь статьей 39.42 Земельного кодекса Российской Федерации, Администрация Сысертского городского округа сообщает о возможном установлении публичного сервитута сроком на 49 лет для эксплуатации объекта электросетевого хозяйства «Отпайка от ВЛ-10 кВ «Аверино» на ТП-7959 «Луговая, 2». ТП-7959 «Луговая, 2». ВЛ-0,4 кВ (Электроснабжение ЭПУ-0,4 кВ», расположенного по адресу: Свердловская область, Сысертский район, поселок Поляна, улица Луговая, 2, общей площадью 424 кв.м:

1) земель кадастрового квартала 66:25:3701001, площадью 423 кв.м, государственная собственность на которые не разграничена, расположенные в границах поселка Поляна Сысертского городского округа Свердловской области;

2) части земельного участка с кадастровым номером 66:25:2704001:63, входящего в состав единого землепользования с кадастровым номером 66:25:0000000:154 находящегося на землях лесного фонда в границе Щелкунского участка Верх-Сысертского участкового лесничества в квартале 43 (часть выдела 31), площадью 1 кв.м видом разрешенного использования – для ведения лесного хозяйства, категорией земель - земли лесного фонда, расположенного по адресу: Свердловская область, Сысертский район.

Ознакомиться с ходатайством об установлении публичного сервитута и прилагаемым к нему описанием местоположения границ публичного сервитута можно по адресу: 624022, Свердловская область, город Сысерть, улица Ленина, дом 35, актовый зал (1 этаж), в приемное время: вторник с 15-00 до 17-00 часов.

Правообладатели земельных участков, в отношении которых испрашивается публичный сервитут, если их права (обременения права) не зарегистрированы в Едином государственном реестре недвижимости, могут обратиться с заявлением об учете их прав (обременений права) на земельные участки с приложением копий документов, подтверждающих эти права (обременения права) в Администрацию Сысертского городского округа по адресу: 624022, Свердловская область, город Сысерть, улица Ленина, дом 35, кабинет № 3, в приемное время: понедельник – пятница с 08-00 до 17-00 часов. Срок подачи заявления — в течение 30 (тридцати дней) со дня опубликования данного извещения.

ОПИСАНИЕ МЕСТОПОЛОЖЕНИЯ ГРАНИЦ

Публичный сервитут

(наименование объекта, местоположение границ которого описано (далее - объект))

Раздел 1

Сведения об объекте		
№ п/п	Характеристики объекта	Описание характеристик
1	2	3
1	Местоположение объекта	Свердловская область, р-н Сысертский, п Поляна, ул Луговая, д 2
2	Площадь объекта ± величина погрешности определения площади ($P \pm \Delta P$), м ²	425 ± 2
3	Иные характеристики объекта	1. Публичный сервитут с целью эксплуатации объекта электросетевого хозяйства Отпайка от ВЛ-10 кВ «Аверино» на ТП-7959 «Луговая, 2». ТП-7959 «Луговая, 2». ВЛ-0,4 кВ (Электроснабжение ЭПУ-0,4 кВ) на 49 лет

Раздел 2

Сведения о местоположении границ объекта					
1. Система координат МСК-66					
2. Сведения о характерных точках границ объекта					
Обозначение характерных точек границ	Координаты, м		Метод определения координат характерной точки	Средняя квадратическая погрешность положения характерной точки (Mt), м	Описание обозначения точки на местности (при наличии)
	X	Y			
1	2	3	4	5	6
1	342517.53	1554915.46	Картометрический метод	0.1	-
2	342500.78	1554884.40	Картометрический метод	0.1	-
3	342497.66	1554880.42	Картометрический метод	0.1	-
4	342492.15	1554884.63	Картометрический метод	0.1	-
5	342474.57	1554865.08	Картометрический метод	0.1	-
6	342471.67	1554867.86	Картометрический метод	0.1	-
7	342488.96	1554887.07	Картометрический метод	0.1	-
8	342492.15	1554891.38	Картометрический метод	0.1	-
9	342500.96	1554906.58	Картометрический метод	0.1	-
10	342502.63	1554905.31	Картометрический метод	0.1	-
1	342517.53	1554915.46	Картометрический метод	0.1	-
					-
11	342536.36	1554922.42	Картометрический метод	0.1	-
12	342532.90	1554919.75	Картометрический метод	0.1	-
13	342533.08	1554919.51	Картометрический метод	0.1	-
14	342536.56	1554922.19	Картометрический метод	0.1	-

Сведения о местоположении границ объекта

1. Система координат МСК-66

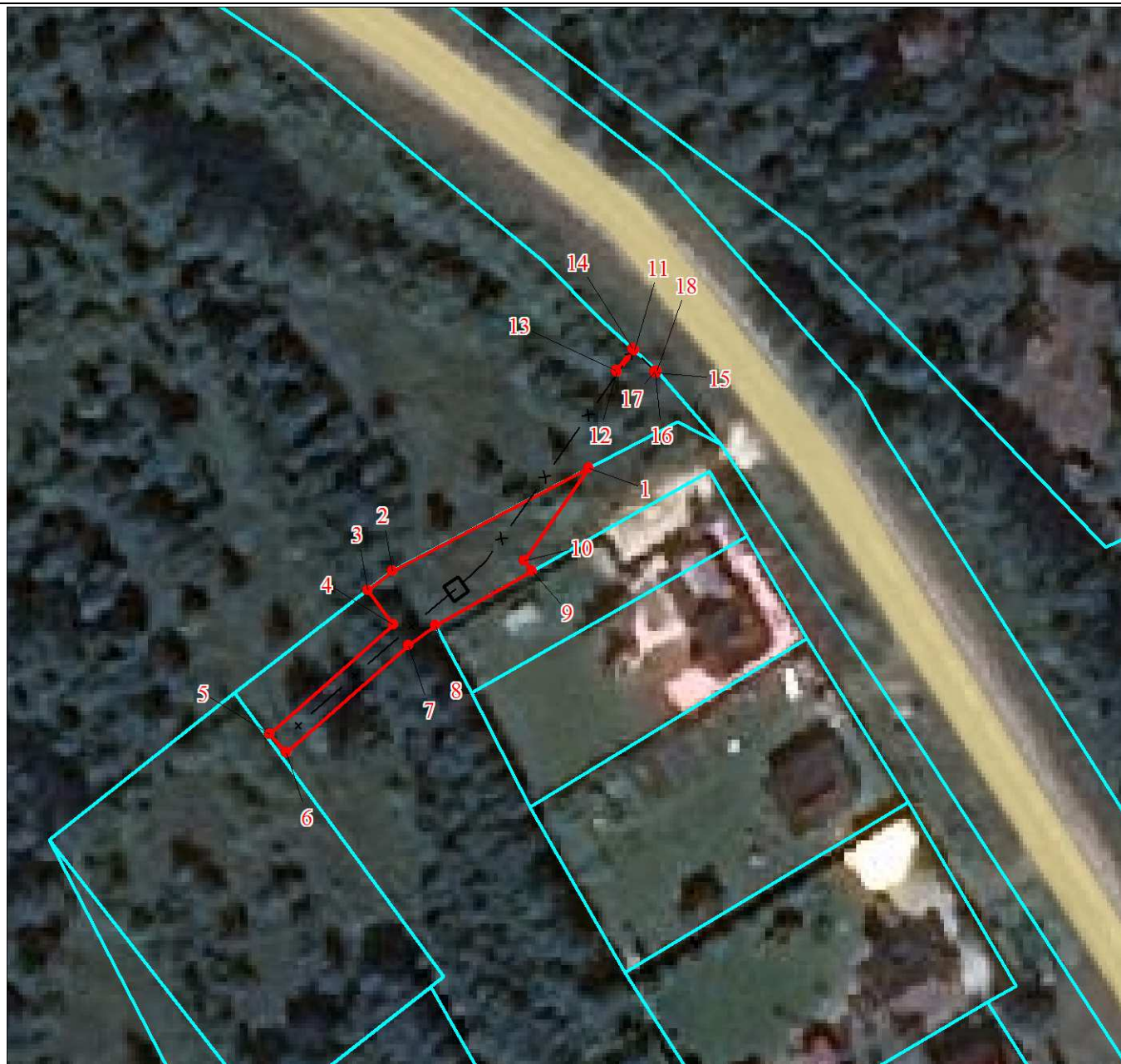
2. Сведения о характерных точках границ объекта

Обозначение характерных точек границ	Координаты, м		Метод определения координат характерной точки	Средняя квадратическая погрешность положения характерной точки (Mt), м	Описание обозначения точки на местности (при наличии)
	X	Y			
			метод		
11	342536.36	1554922.42	Картометрический метод	0.1	-
					-
15	342532.80	1554926.09	Картометрический метод	0.1	-
16	342532.80	1554925.79	Картометрический метод	0.1	-
17	342533.10	1554925.79	Картометрический метод	0.1	-
18	342533.10	1554926.07	Картометрический метод	0.1	-
15	342532.80	1554926.09	Картометрический метод	0.1	-

3. Сведения о характерных точках части (частей) границы объекта

Обозначение характерных точек части границы	Координаты, м		Метод определения координат характерной точки	Средняя квадратическая погрешность положения характерной точки (Mt), м	Описание обозначения точки на местности (при наличии)
	X	Y			
1	2	3	4	5	6
-	-	-	-	-	-

Схема расположения границ публичного сервитута



Масштаб 1:1000

Используемые условные знаки и обозначения:

	Характерная точка границы публичного сервитута
	Надписи номеров характерных точек границы публичного сервитута
	Граница публичного сервитута объекта электросетевого хозяйства
	Граница кадастрового квартала
	Обозначение кадастрового квартала
	Надпись кадастрового номера земельного участка
	Ось ВЛ- 10,0кВ
	Ось ВЛ- 0,4 кВ

Подпись: Нуриев Р. Ф.

Дата 22 сентября 2021 г.

Место для оттиска печати (при наличии) лица, составившего описание местоположения границ объекта

Текстовое описание местоположения границ объекта

Прохождение границы		Описание прохождения границы
от точки	до точки	
1	2	3
1	10	-
10	1	-
11	14	-
14	11	-
15	18	-
18	15	-