



АДМИНИСТРАЦИЯ СЫСЕРТСКОГО ГОРОДСКОГО ОКРУГА ПОСТАНОВЛЕНИЕ

от 04.10.2018 № 1469
г. Сысерть

О резервировании земель для муниципальных нужд Сысертского городского округа

В соответствии с Федеральным законом от 06 октября 2003 года № 131-ФЗ «Об общих принципах организации местного самоуправления в Российской Федерации», Земельным кодексом Российской Федерации, Положением о резервировании земель для государственных или муниципальных нужд, утвержденным постановлением Правительства Российской Федерации от 22.07.2008 № 561 «О некоторых вопросах, связанных с резервированием земель для государственных или муниципальных нужд», учитывая письмо Управления образования Администрации Сысертского городского округа от 12.09.2018 № 130-01-03/388 о резервировании земель в поселке Верхняя Сысерть для размещения объекта социальной инфраструктуры,

ПОСТАНОВЛЯЮ:

1. Зарезервировать для муниципальных нужд Сысертского городского округа земли, расположенные в поселке Верхняя Сысерть, для размещения объекта социальной инфраструктуры – образовательного центра, включающего школу и детский сад, сроком на три года согласно схеме резервируемых земель (приложение № 1).

2. Установить ограничения прав собственников земельных участков, землепользователей, землевладельцев, арендаторов земельных участков на использование земельных участков, предусмотренные подпунктами 2 и 3 пункта 1 статьи 40 Земельного кодекса Российской Федерации, в соответствии со статьей 56.1. Земельного кодекса Российской Федерации, согласно перечню кадастровых номеров земельных участков, которые полностью или частично расположены в границах резервируемых земель (приложение № 2), в том числе запрет на возведение жилых, производственных, культурно-бытовых и иных зданий, сооружений, проведение оросительных, осушительных, культуртехнических и других мелиоративных работ, строительство прудов и иных водных объектов.

3. Установить:

1) место ознакомления заинтересованных лиц со схемой резервируемых

земель и перечнем кадастровых номеров земельных участков, которые полностью или частично расположены в границах резервируемых земель – город Сысерть, улица Ленина, дом 35, кабинет 19;

2) время ознакомления со схемой резервируемых земель и перечнем кадастровых номеров земельных участков, которые полностью или частично расположены в границах резервируемых земель - с 10 часов 00 минут до 11 часов 30 минут и с 14 часов 00 минут до 15 часов 30 минут по рабочим дням, начиная со дня, следующего за днем официального опубликования настоящего постановления.

4. Комитету по управлению муниципальным имуществом, архитектуре и градостроительству Администрации Сысертского городского округа:

1) в установленном порядке обеспечить внесение изменений в сведения Единого государственного реестра недвижимости о зарезервированных землях;

2) в установленном порядке обеспечить государственную регистрацию ограничений прав, установленных настоящим постановлением.

5. Контроль за исполнением настоящего постановления возложить на заместителя Главы Администрации Сысертского городского округа, председателя Комитета по управлению муниципальным имуществом, архитектуре и градостроительству Администрации Сысертского городского округа А.В. Александровского.

6. Настоящее постановление вступает в силу со дня его официального опубликования.

7. Опубликовать настоящее постановление в официальном издании «Вестник Сысертского городского округа» и разместить на сайте Сысертского городского округа в информационно-телекоммуникационной сети Интернет.

И.о. Главы Сысертского
городского округа

документ подписан С.О.Воробьев
ЭЛЕКТРОННОЙ ПОДПИСЬЮ

Сертификат 4E42D6B6736BF3A041F4476BEC2ADE5B32CD2B6D
Владелец **Нисковских Дмитрий Андреевич**
Действителен с 22.09.2017 по 22.12.2018

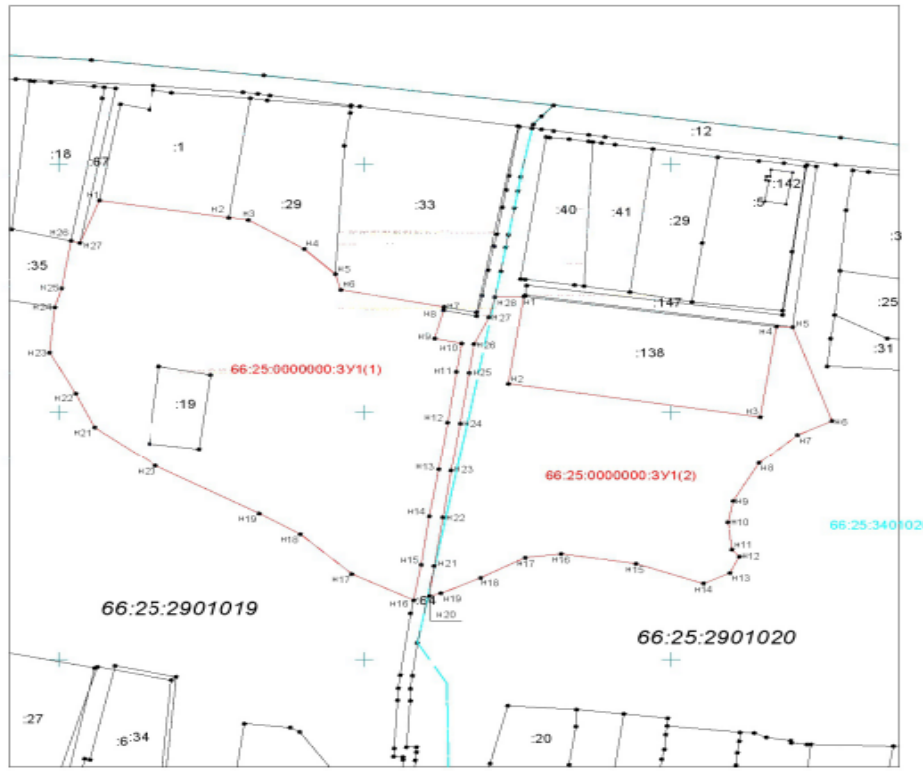
Схема для резервирования земель для муниципальных нужд Сысертского городского округа

Площадь земель для резервирования - 21216 кв.м.

Приложение 1

к постановлению Администрации Сысертского городского округа

№ _____ от _____



Каталог координат поворотных точек объекта недвижимости (объекта землеустройства)

Условный номер земельного участка		ЗУ1	
Площадь земельного участка		21216 м2	
Обозначение	Координаты, м		
	X	Y	
зависимых точек границ	1	2	
	3	4	
ЗУ1(1)			
n1	346385.42	3543613.18	
n2	346378.57	3543555.88	
n3	346377.68	3543562.22	
n4	346385.80	3543580.52	
n5	346385.84	3543580.58	
n6	346349.52	3543582.38	
n7	346342.54	3543620.28	
n8	346341.24	3543625.93	
n9	346329.82	3543622.85	
n10	346327.85	3543631.82	
n11	346319.34	3543620.15	
n12	346395.88	3543627.38	
n13	346376.52	3543624.38	
n14	346357.82	3543611.22	
n15	346338.15	3543618.88	
n16	346223.88	3543616.14	
n17	346234.42	3543586.85	
n18	346250.48	3543679.28	
n19	346258.80	3543685.74	
n20	346278.11	3543652.88	
n21	346293.88	3543611.88	
n22	346307.88	3543685.48	
n23	346324.25	3543497.88	
n24	346342.42	3543486.82	
n25	346350.12	3543580.85	
n26	346369.18	3543603.84	
n27	346389.48	3543586.88	
n1	346385.42	3543613.18	
ЗУ1(2)			
n1	346346.70	3543652.88	
n2	346311.68	3543646.88	
n3	346289.20	3543729.85	
n4	346234.80	3543734.34	
n5	346234.50	3543739.58	
n6	346299.58	3543752.48	
n7	346280.88	3543741.22	
n8	346279.21	3543728.84	
n9	346263.84	3543720.25	
n10	346255.26	3543718.61	
n11	346244.32	3543719.88	
n12	346241.48	3543722.28	
n13	346238.88	3543719.25	
n14	346230.55	3543710.52	
n15	346238.88	3543888.51	
n16	346242.53	3543884.25	
n17	346241.08	3543852.42	
n18	346232.84	3543838.84	
n19	346236.88	3543825.88	
n20	346225.58	3543821.16	
n21	346237.88	3543822.88	
n22	346257.20	3543825.88	
n23	346276.17	3543828.38	
n24	346285.58	3543831.34	
n25	346315.85	3543834.22	
n26	346327.84	3543835.88	
n27	346338.34	3543840.73	
n28	346346.88	3543842.88	
n1	346346.70	3543852.88	

Приложение 2
к постановлению Администрации
Сысертского городского округа
от _____ № _____

Перечень кадастровых номеров земельных участков, которые полностью
или частично расположены в границах резервируемых земель

Кадастровый номер	Разрешенное использование	Площадь, м.кв.	Адрес
66:25:3401019:19	Личное подсобное хозяйство	515	обл. Свердловская, р-н Сысертский, п. Верхняя Сысерть, ул. Ленина