



## АДМИНИСТРАЦИЯ СЫСЕРТСКОГО ГОРОДСКОГО ОКРУГА ПОСТАНОВЛЕНИЕ

от 02.09.2019 № 1690  
г. Сысерть

### **Об утверждении документации по планировке и межеванию территории линейного объекта: «Газопровод высокого давления с установкой ГРПШ и газопровод низкого давления по улице Первого Коммунара, село Аверино, Сысертский городской округ»**

В соответствии со статьей 46 Градостроительного кодекса Российской Федерации, Федеральным законом от 06 октября 2003 года № 131-ФЗ «Об общих принципах организации местного самоуправления в Российской Федерации», руководствуясь приказом Акционерного общества «ГАЗЭКС» от 27.03.2019 № 85 «О принятии решения о подготовке документации по планировке территории линейного объекта инженерной инфраструктуры - сетей газоснабжения», постановлением Администрации Сысертского городского округа от 22.07.2019 № 1392 «О назначении публичных слушаний по документации по планировке и межеванию территории линейного объекта: «Газопровод высокого давления с установкой ГРПШ и газопровод низкого давления по улице Первого Коммунара, село Аверино, Сысертский городской округ», с учетом заключения о результатах публичных слушаний от 28.08.2019,

### **ПОСТАНОВЛЯЮ:**

1. Утвердить документацию по планировке и межеванию территории линейного объекта: «Газопровод высокого давления с установкой ГРПШ и газопровод низкого давления по улице Первого Коммунара, село Аверино, Сысертский городской округ» (далее – документация) в составе проекта планировки и проекта межевания территории, основная часть документации прилагается.

2. Комитету по управлению муниципальным имуществом, архитектуре и градостроительству Администрации Сысертского городского округа (А.В. Александровский):

1) при осуществлении градостроительной деятельности руководствоваться документацией, утвержденной пунктом 1 настоящего постановления;

2) организовать внесение соответствующих изменений в информационную систему обеспечения градостроительной деятельности Сысертского городского округа.

3. Контроль за исполнением настоящего постановления оставляю за собой.

4. Опубликовать настоящее постановление в официальном издании «Вестник Сысертского городского округа» и разместить на официальном сайте Сысертского городского округа в сети Интернет.

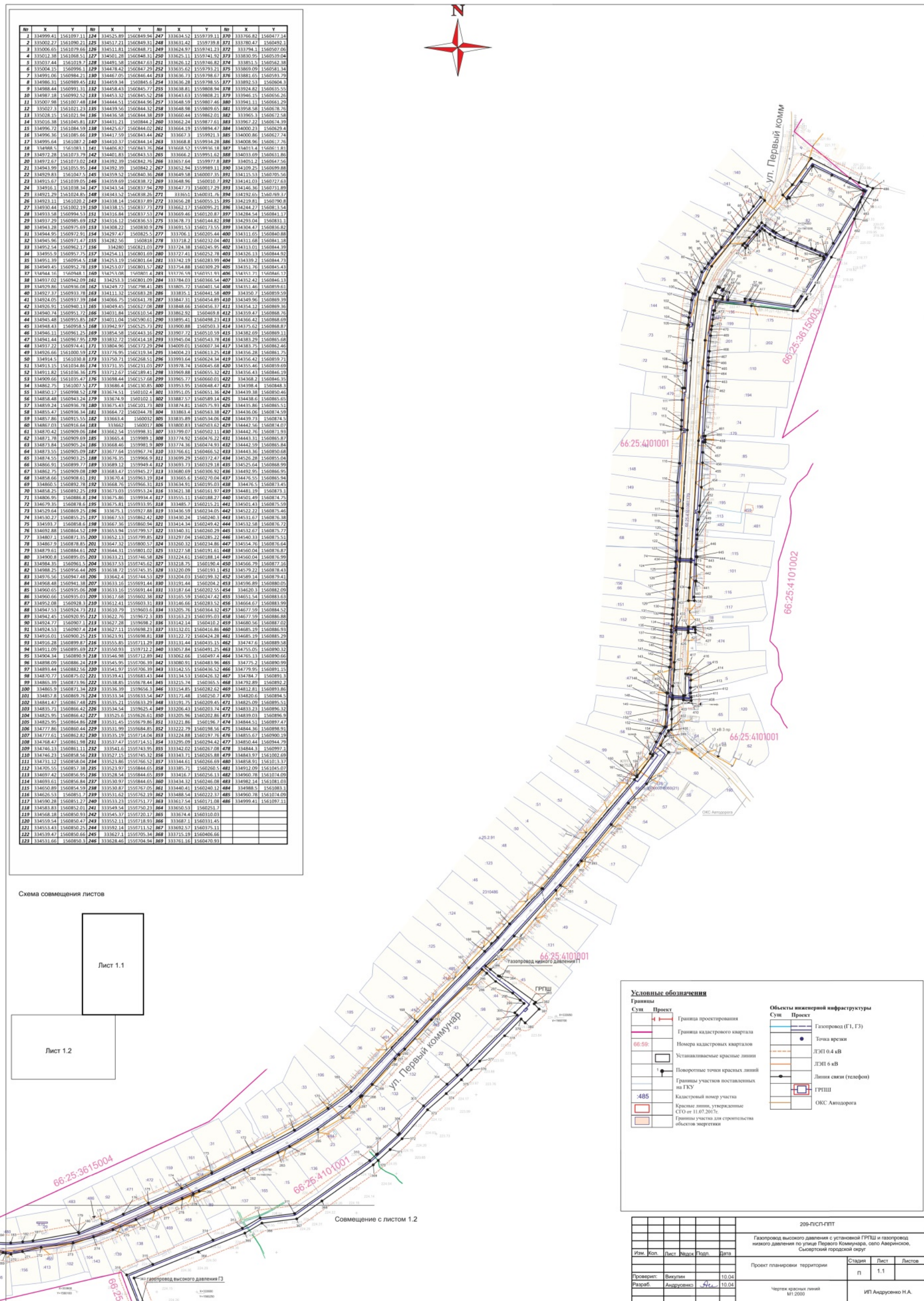
Глава Сысертского  
городского округа

Д.А. Нисковских

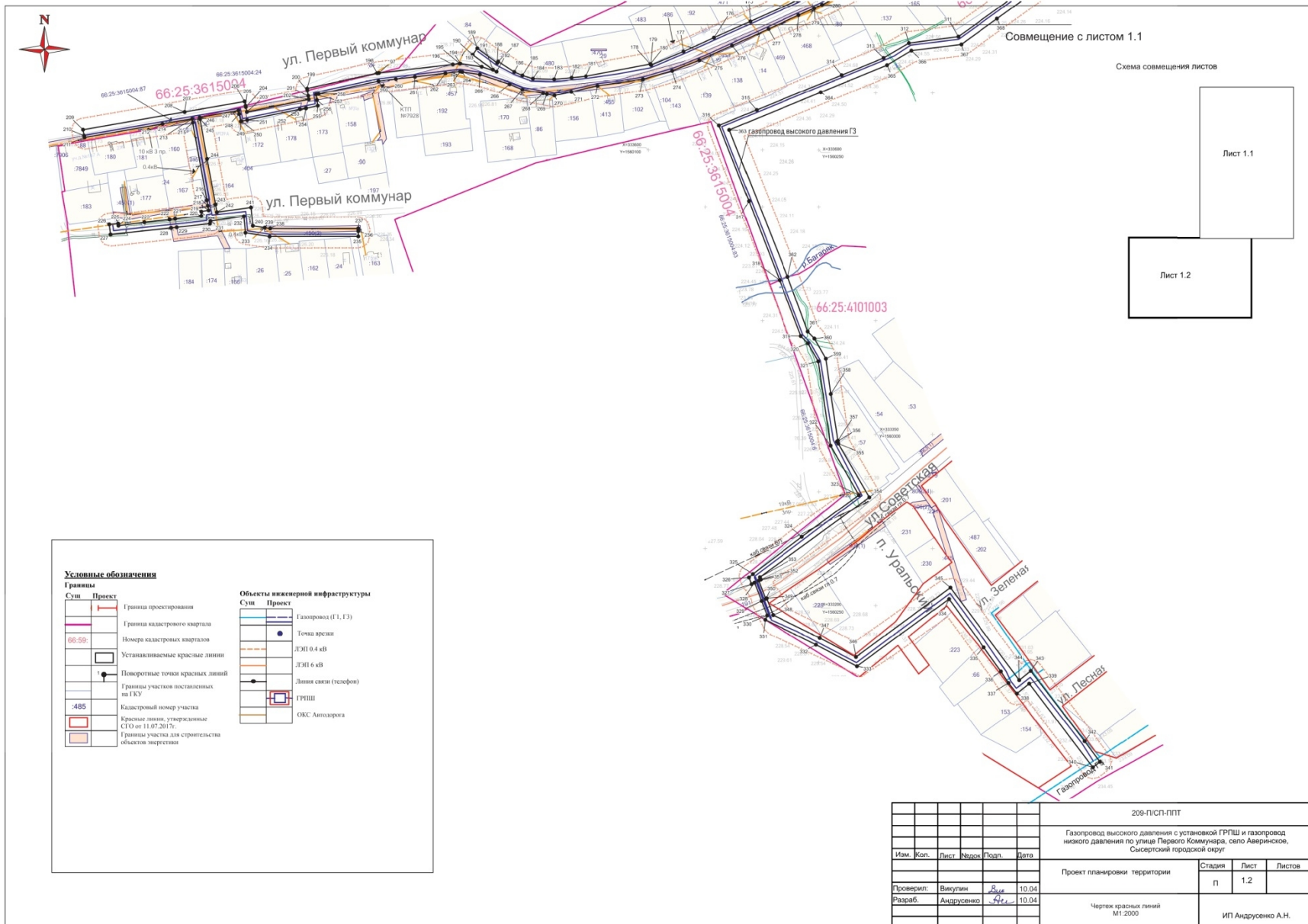
ДОКУМЕНТ ПОДПИСАН  
ЭЛЕКТРОННОЙ ПОДПИСЬЮ

Сертификат 74A5D88789509D5EF18223807E1A8F962A0F97B0  
Владелец Нисковских Дмитрий Андреевич  
Действителен с 05.12.2018 по 05.12.2019

Приложение к постановлению Администрации Сыертского городского округа от 02.09.2019 № 1690 на 5-ти листах







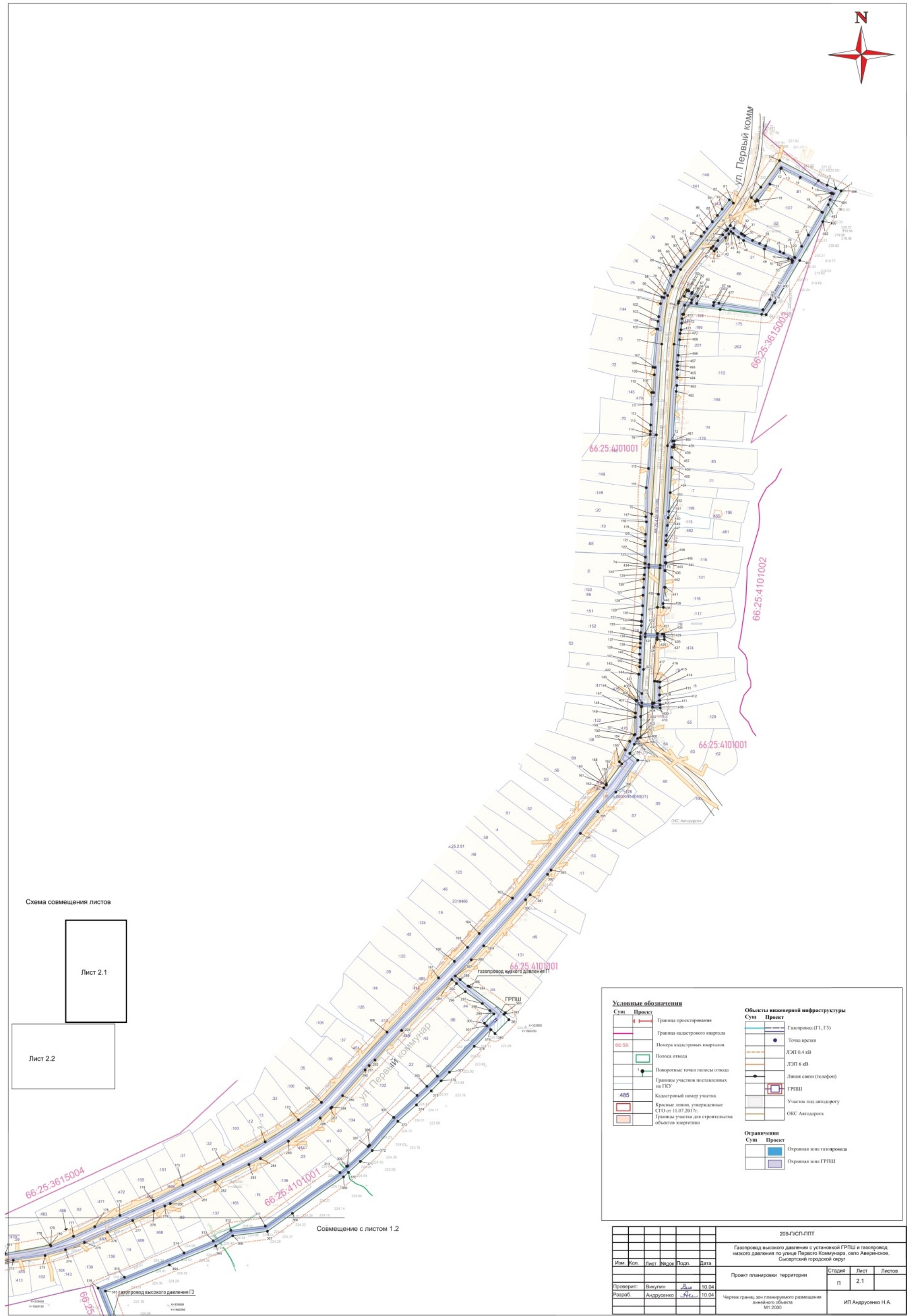


Схема совмещения листов

Лист 2.1

Лист 2.2

Совмещение с листом 1.2

Условные обозначения		Объекты инженерной инфраструктуры	
Сущ.	Проект	Сущ.	Проект
[Red line]	Граница проектирования	[Blue line]	Газопровод (Г), (ГЗ)
[Pink line]	Граница кадастрового квартала	[Black dot]	Точка присоединения
[Pink line]	Номера кадастровых кварталов	[Blue line]	ЛЭП 0.4 кВ
[Green line]	Полоса отвода	[Blue line]	ЛЭП 6 кВ
[Black dot]	Поворотные точки полосы отвода	[Black line]	Линия связи (телефон)
[Black line]	Границы участков поставленных на ГКУ	[Red box]	ГРПШ
[485]	Кадастровый номер участка	[Blue box]	Участок под автодорогу
[Red box]	Красные линии, утвержденные СТО от 11.07.2017г.	[Blue box]	ОКС Автодорога
[Pink box]	Границы участка для строительства объектов энергетики	[Blue box]	Ограничения
		[Blue box]	Охранная зона газопровода
		[Blue box]	Охранная зона ГРПШ

209-ПСП-ПТТ					
Газопровод высокого давления с установкой ГРПШ и газопровод низкого давления по улице Первого Коммунара, село Аверинское, Сыктывкарский городской округ					
Изм.	Кол.	Лист	Издок	Подп.	Дата
Проверил:	Викулин	2.1			10.04
Разработчик:	Андрюшенко	2.1			10.04
Проект планировки территории					Страницы
Чертеж границ зон планируемого размещения линейного объекта МТ-2000					Лист
					Листов
					ИП Андрюшенко Н.А.

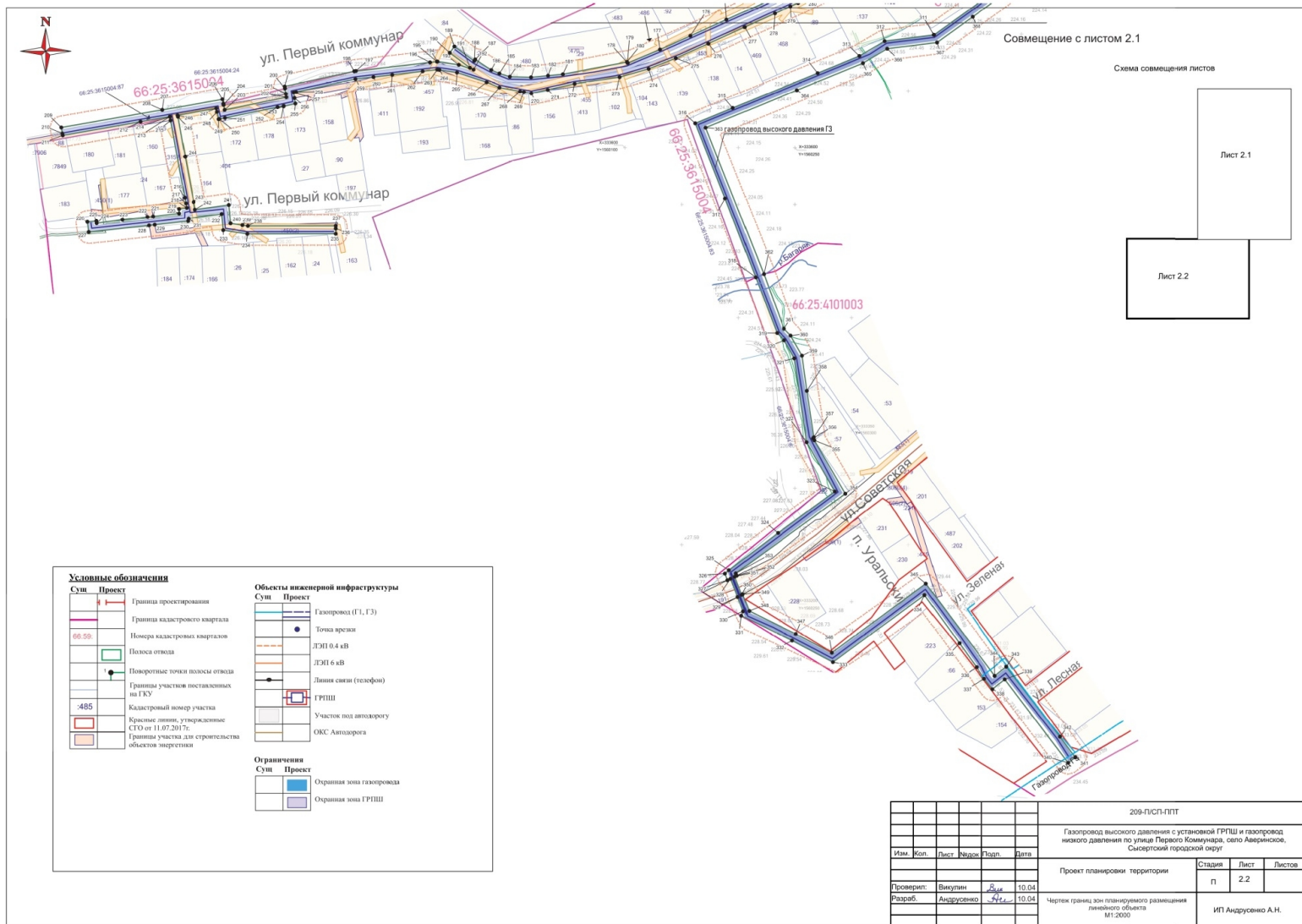






Таблица координат точек образующих земельных участков

Table with columns for 'Литера', 'Номер', 'Координаты' (X, Y) for various points defining the boundaries of land plots.

Таблица координат точек образующих частей земельных участков

Table with columns for 'Литера', 'Номер', 'Координаты' (X, Y) for points defining the boundaries of parts of land plots.

Сведения об образуемых частях земельных участков на период строительства

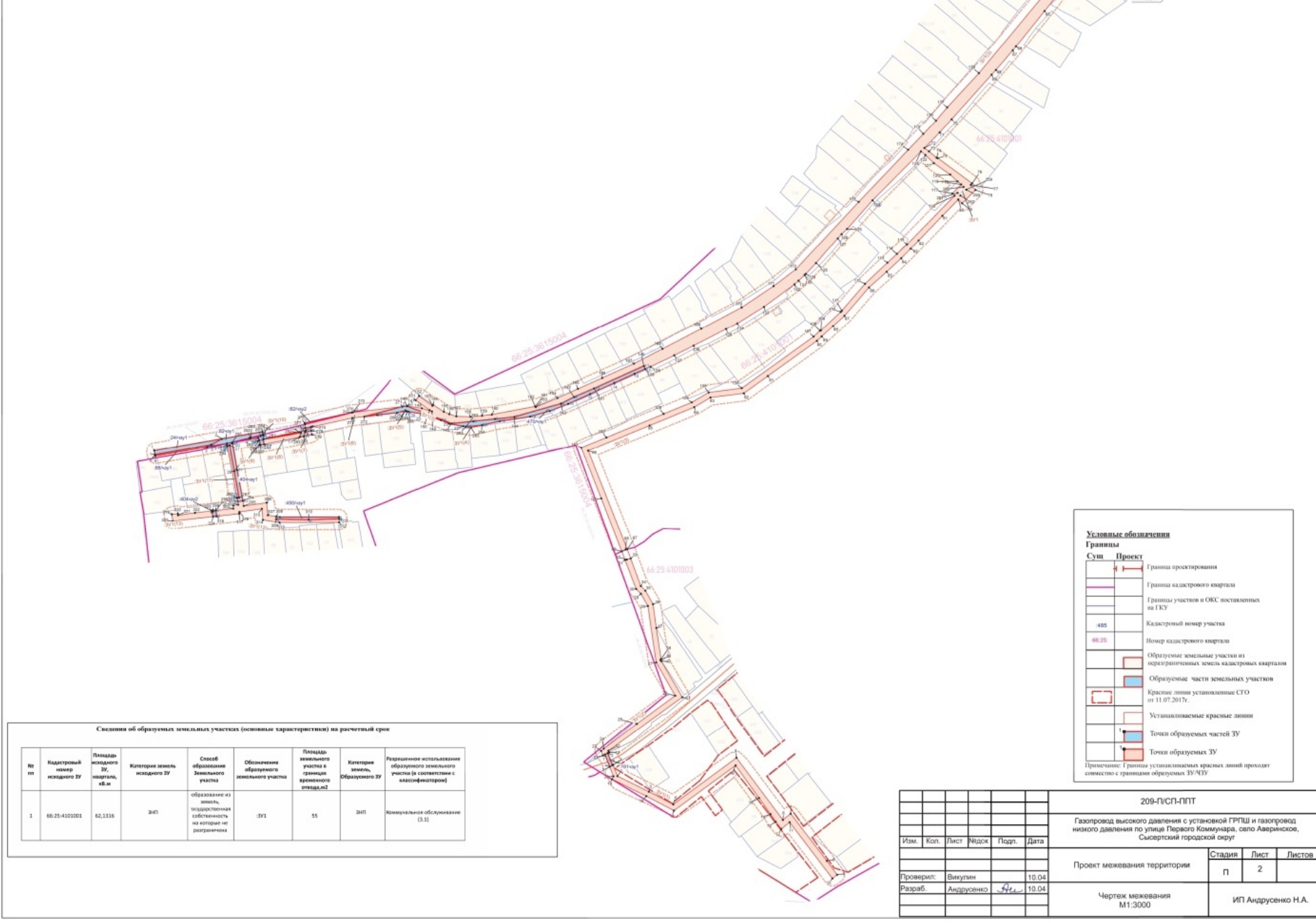
Main table providing detailed information about the formation of land plot parts during construction, including plot number, area, and intended use.

Сведения об образуемых земельных участках (основные характеристики) на период строительства

Table summarizing the main characteristics of the land plots to be formed during construction.

Сведения об образуемых земельных участках (основные характеристики) на расчетный срок

Summary table of land plot characteristics for the calculation period.



Legend (Условные обозначения) defining symbols for boundaries, plot numbers, and other site features.

Project information table including title, author, date, and sheet details.