



АДМИНИСТРАЦИЯ СЫСЕРТСКОГО ГОРОДСКОГО ОКРУГА ПОСТАНОВЛЕНИЕ

от 18.04.2019 № 726
г. Сысерть

О назначении публичных слушаний по документации по планировке территории линейного объекта: «Газопровод-закольцовка газопроводов низкого давления по улицам Кузнечной, Краснодеревцев, Ворошилова с установкой ГРПШ, поселок Бобровский, Сысертский городской округ»

В соответствии с Федеральным законом от 06 октября 2003 года № 131-ФЗ «Об общих принципах организации местного самоуправления в Российской Федерации», статьей 46 Градостроительного кодекса Российской Федерации, руководствуясь Положением о порядке организации и проведении публичных слушаний в Сысертском городском округе, утвержденным решением Думы Сысертского городского округа от 22.05.2018 № 63, приказом Акционерного общества «ГАЗЭКС» от 30.10.2018 № 414 «О принятии решения о подготовке документации по планировке территории линейного объекта инженерной инфраструктуры – сетей газоснабжения», принимая во внимание обращение заместителя генерального директора-главного инженера Акционерного общества «ГАЗЭКС» от 26.03.2019 вх. № 5796,

ПОСТАНОВЛЯЮ:

1. Назначить проведение публичных слушаний по документации по планировке территории линейного объекта: «Газопровод-закольцовка газопровода низкого давления по улицам Кузнечной, Краснодеревцев, Ворошилова с установкой ГРПШ, поселок Бобровский, Сысертский городской округ» (далее - Проект) (прилагается).

2. Провести публичные слушания по Проекту 07 мая 2019 года в 17 часов 15 минут в здании Муниципального бюджетного учреждения культуры «Бобровский дом культуры» по адресу: поселок Бобровский Сысертского района Свердловской области, улица Калинина, 1а.

3. Создать и утвердить состав комиссии по проведению публичных слушаний (далее - Комиссия):

- Александровский А.В. - заместитель Главы Администрации Сысертского городского округа - председатель Комитета по управлению муниципальным имуществом, архитектуре и градостроительству, председатель Комиссии;

- Капалина Е.А. - заместитель председателя Комитета по управлению муниципальным имуществом, архитектуре и градостроительству Администрации Сысертского городского округа, заместитель председателя Комиссии;

- Рахматуллина Я.Р. - главный специалист Комитета по управлению муниципальным имуществом, архитектуре и градостроительству Администрации Сысертского городского округа, секретарь Комиссии;

Члены Комиссии:

- Целищев А.Н. - глава Бобровской сельской администрации;

- Распутин И.В. - депутат Думы Сысертского городского округа;

- Пахитон А.М. - депутат Думы Сысертского городского округа.

4. Установить срок проведения публичных слушаний по Проекту не менее одного месяца и не более трех месяцев со дня оповещения жителей Сысертского городского округа, заинтересованных лиц о времени и месте их проведения до дня опубликования заключения о результатах публичных слушаний по Проекту.

5. Функции организатора публичных слушаний по Проекту возложить на Комиссию.

6. Комиссии:

1) организовать и провести публичные слушания по Проекту с участием правообладателей земельных участков и (или) объектов капитального строительства, находящихся в границах территории Сысертского городского округа, в отношении которой подготовлен Проект;

2) организовать выставки-экспозиции демонстрационных материалов по Проекту в фойе здания Администрации Сысертского городского округа по адресу: город Сысерть Сысертского района Свердловской области, улица Ленина, 35.

3) осуществить прием от физических, юридических и иных заинтересованных лиц предложений и рекомендаций по выносимому на публичные слушания вопросу в письменном виде, для включения их в протокол публичных слушаний, в рабочее время, с даты регистрации настоящего постановления до дня проведения публичных слушаний по адресу: город Сысерть, улица Ленина, 35, кабинет № 3 Администрации Сысертского городского округа;

4) опубликовать заключение о результатах публичных слушаний по Проекту в официальном издании «Вестник Сысертского городского округа» и разместить на официальном сайте Сысертского городского округа в сети интернет.

7. Контроль за исполнением настоящего постановления оставляю за собой.

8. Опубликовать настоящее постановление в официальном издании «Вестник Сысертского городского округа» и разместить на официальном сайте Сысертского городского округа в сети интернет.

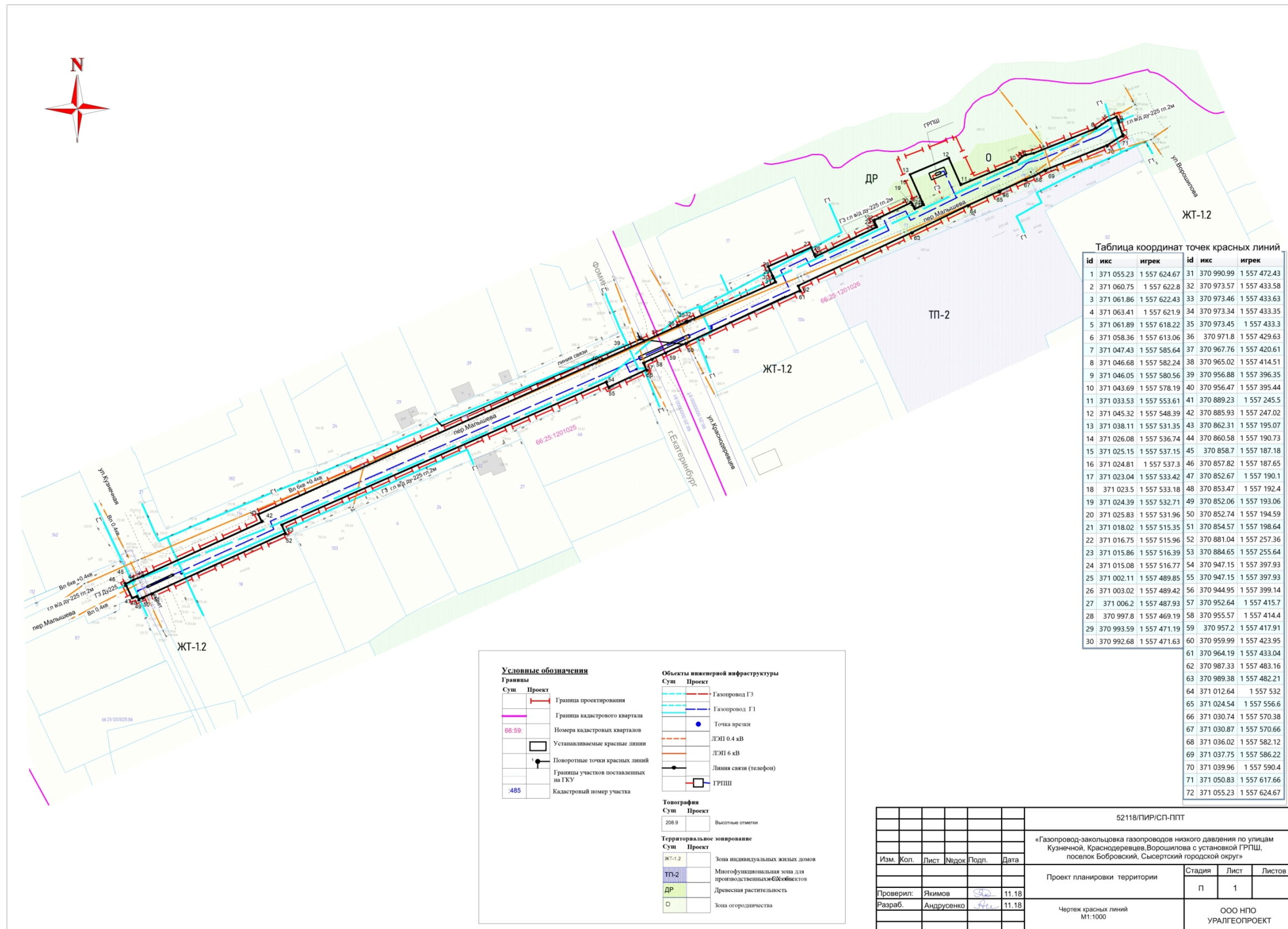
Глава Сысертского
городского округа

Д.А. Нисковских

**ДОКУМЕНТ ПОДПИСАН
ЭЛЕКТРОННОЙ ПОДПИСЬЮ**

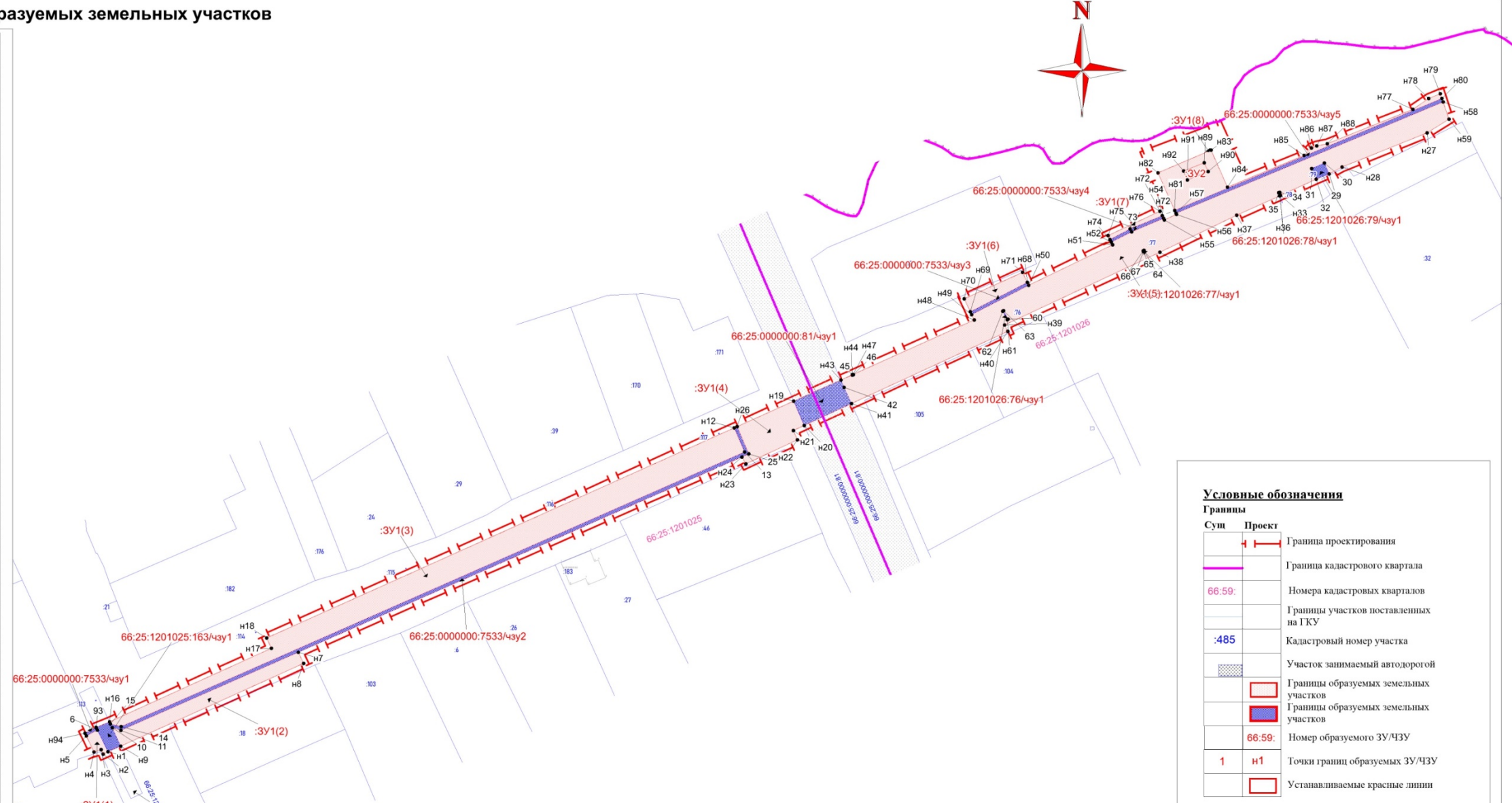
Сертификат 74A5D88789509D5EF18223807E1A8F962A0F97B0
Владелец **Нисковских Дмитрий Андреевич**
Действителен с 05.12.2018 по 05.12.2019

Приложение
к постановлению Администрации
Сысертского городского округа
от 18.04.2019 № 726
на 2-х листах



Таблицы координат точек образуемых земельных участков

:ЗУ1			66:25:0000000:7533/чзу1		
№	Координаты		№	Координаты	
X	Y		X	Y	
:ЗУ1(1)					
н1	370852.74	1557194.59	н5	370857.8	1557188
н2	370852.0574	1557193.062	н94	370858.7	1557187
н3	370853.4726	1557192.402	93	370860.6	1557191
н4	370852.673	1557190.097	Площадь участка = 4 кв.м.		
н5	370857.8245	1557187.649	66:25:0000000:7533/чзу2		
6	370859.69	1557191.17	№	Координаты	
:ЗУ1(2)					
н7	370884.65	1557255.64	н26	370956.9	1557396
н8	370881.04	1557257.36	25	370948.1	1557400
н9	370854.57	1557198.64	н7	370884.7	1557256
10	370860.52	1557195.9	11	370859.7	1557199
11	370859.67	1557198.76	10	370860.5	1557196
:ЗУ1(3)					
н12	370956.47	1557395.44	15	370861.7	1557195
13	370948.75	1557398.74	14	370860.8	1557199
14	370860.81	1557198.85	13	370948.8	1557399
15	370861.68	1557195.36	н12	370956.5	1557395
н16	370862.31	1557195.07	Площадь участка = 248 кв.м.		
н17	370885.93	1557247.02	66:25:0000000:7533/чзу3		
н18	370889.23	1557245.5	№	Координаты	
:ЗУ1(4)					
н19	370965.02	1557414.51	н50	371002.1	1557490
н20	370957.2	1557417.91	н49	370992.7	1557472
н21	370955.57	1557414.4	н69	370993.6	1557471
н22	370952.64	1557415.7	н68	371003	1557489
н23	370944.95	1557399.14	Площадь участка = 21 кв.м.		
н24	370947.14	1557397.93	66:25:0000000:7533/чзу4		
25	370948.1	1557400.1	№	Координаты	
н26	370956.88	1557396.35	н54	371023.5	1557533
:ЗУ1(5)					
н27	371050.83	1557617.66	53	371019.2	1557523
н28	371039.96	1557590.4	н52	371015.9	1557516
29	371037.75	1557586.22	н74	371016.8	1557516
30	371041.19	1557584.75	73	371020.1	1557522
31	371039.41	1557580.68	н72	371024.4	1557533
32	371036.02	1557582.12	Площадь участка = 18 кв.м.		
н33	371030.87	1557570.66	66:25:0000000:7533/чзу5		
34	371031.78	1557570.38	№	Координаты	
35	371031.69	1557570.09	н58	371060.8	1557623
н36	371030.74	1557570.38	н57	371025.2	1557537
н37	371024.54	1557556.6	н81	371026.1	1557537
н38	371017.64	1557532	н80	371061.9	1557622
н39	370989.38	1557482.21	Площадь участка = 101 кв.м.		
н40	370987.33	1557483.16	66:25:1201026:79/чзу1		
н41	370964.19	1557433.04	№	Координаты	
42	370969.4	1557430.7	н29	371037.8	1557586
н43	370971.8	1557429.63	32	371036	1557582
н44	370973.45	1557433.3	н31	371039.4	1557581
45	370973.34	1557433.35	30	371041.2	1557585
46	370973.46	1557433.63	Площадь участка = 17 кв.м.		
н47	370973.57	1557433.58	66:25:1201026:78/чзу1		
н48	370990.99	1557472.43	№	Координаты	
н49	370992.68	1557471.63	н34	371031.8	1557570
н50	371002.11	1557489.85	н33	371030.9	1557571
н51	371015.08	1557516.77	н36	371030.7	1557570
н52	371015.86	1557516.39	35	371031.7	1557570
53	371019.21	1557522.87	Площадь участка = 1 кв.м.		
н54	371023.5	1557533.18	66:25:1201026:77/чзу1		
н55	371023.04	1557533.42	№	Координаты	
н56	371024.81	1557537.3	64	371013	1557527
н57	371025.15	1557537.15	65	371012.8	1557527
н58	371060.753	1557622.802	66	371013.1	1557527
н59	371055.229	1557624.671	67	371013.2	1557527
:ЗУ1(6)					
н68	371003.02	1557489.42	Площадь участка = 1 кв.м.		
н69	370993.59	1557471.19	66:25:1201026:77/чзу1		
н70	370997.8	1557469.19	№	Координаты	
н71	371006.2	1557487.93	н19	370957.2	1557418
:ЗУ1(7)					
н72	371024.39	1557532.71	н19	370965	1557415
73	371020.1	1557522.43	н43	370971.8	1557430
н74	371016.75	1557515.96	42	370969.4	1557431
н75	371018.02	1557515.35	н41	370964.2	1557433
н76	371025.83	1557531.96	Площадь участка = 140 кв.м.		
:ЗУ1(8)					
н77	371058.36	1557613.06	66:25:1201026:76/чзу1		
н78	371061.89	1557618.22	№	Координаты	
н79	371061.8106	1557621.802	н20	370957.2	1557418
н80	371061.8647	1557622.426	н19	370965	1557415
н81	371026.08	1557536.74	н43	370971.8	1557430
н82	371038.11	1557531.35	42	370969.4	1557431
н83	371045.32	1557548.39	н41	370964.2	1557433
н84	371033.53	1557553.61	Площадь участка = 1 кв.м.		
н85	371043.69	1557578.19	66:25:0000000:81/чзу1		
н86	371046.05	1557580.56	№	Координаты	
н87	371046.68	1557582.24	н20	370957.2	1557418
н88	371047.43	1557585.64	н19	370965	1557415
Площадь участка = 4101 кв.м.					
:ЗУ2					
№	Координаты		н43	370971.8	1557430
X	Y		42	370969.4	1557431
Площадь участка = 23 кв.м.					
н89	371041.3266	1557546.173	66:25:1201025:163/чзу1		
н90	371038.5041	1557547.505	№	Координаты	
н91	371035.7623	1557540.744	н9	370854.6	1557199
н92	371038.6512	1557539.557	н1	370852.7	1557195
Площадь участка = 39 кв.м.					



Условные обозначения

Границы

Сущ	Проект	Граница проектирования
		Граница кадастрового квартала
66:59		Номера кадастровых кварталов
		Границы участков поставленных на ГКУ
:485		Кадастровый номер участка
		Участок занимаемый автодорогой
		Границы образуемых земельных участков
		Границы образуемых земельных участков
	66:59	Номер образуемого ЗУ/ЧЗУ
1	н1	Точки грани образуемых ЗУ/ЧЗУ
		Устанавливаемые красные линии

Примечание: Границы устанавливаемых красных линий подлежат установке с границами образуемых ЗУ

Таблица характеристик образуемых частей земельных участков

Номер	Площадь_м2	Категория_земель	Цель_образования_ЧЗУ	Вид_ограничения_земельного_учас
66:25:0000000:7533/чзу1	4	Земли населенных пунктов	Строительство линейных объектов(сеть газоснабжения)	Иные ограничения (обременения) прав в т.ч. Аренда
66:25:0000000:7533/чзу2	248	Земли населенных пунктов	Строительство линейных объектов(сеть газоснабжения)	Иные ограничения (обременения) прав в т.ч. Аренда
66:25:0000000:7533/чзу3	21	Земли населенных пунктов	Строительство линейных объектов(сеть газоснабжения)	Иные ограничения (обременения) прав в т.ч. Аренда
66:25:0000000:7533/чзу4	18	Земли населенных пунктов	Строительство линейных объектов(сеть газоснабжения)	Иные ограничения (обременения) прав в т.ч. Аренда
66:25:0000000:7533/чзу5	101	Земли населенных пунктов	Строительство линейных объектов(сеть газоснабжения)	Иные ограничения (обременения) прав в т.ч. Аренда
66:25:1201026:79/чзу1	17	Земли населенных пунктов	Строительство линейных объектов(сеть газоснабжения)	Иные ограничения (обременения) прав в т.ч. Аренда
66:25:1201026:78/чзу1	1	Земли населенных пунктов	Строительство линейных объектов(сеть газоснабжения)	Иные ограничения (обременения) прав в т.ч. Аренда
66:25:1201026:77/чзу1	1	Земли населенных пунктов	Строительство линейных объектов(сеть газоснабжения)	Иные ограничения (обременения) прав в т.ч. Аренда
66:25:1201026:76/чзу1	1	Земли населенных пунктов	Строительство линейных объектов(сеть газоснабжения)	Иные ограничения (обременения) прав в т.ч. Аренда
66:25:1201025:163/чзу1	39	Земли населенных пунктов	Строительство линейных объектов(сеть газоснабжения)	Иные ограничения (обременения) прав в т.ч. Аренда
66:25:0000000:81/чзу1	140	Земли населенных пунктов	Строительство линейных объектов(сеть газоснабжения)	Для предоставления на праве сервитута на период строительства объекта газоснабжения

Таблица характеристик образуемых земельных участков

Номер	Площадь_м2	Категория_земель	Разрешенное_использование	Примечание
:ЗУ1(1)	27	Земли населенных пунктов	Коммунальное обслуживание	Предоставляется на период строительства газопровода
:ЗУ1(2)	280	Земли населенных пунктов	Коммунальное обслуживание	Предоставляется на период строительства газопровода
:ЗУ1(3)	1465	Земли населенных пунктов	Коммунальное обслуживание	Предоставляется на период строительства газопровода
:ЗУ1(4)	230	Земли населенных пунктов	Коммунальное обслуживание	Предоставляется на период строительства газопровода
:ЗУ1(5)	1697	Земли населенных пунктов	Коммунальное обслуживание	Предоставляется на период строительства газопровода
:ЗУ1(6)	84	Земли населенных пунктов	Коммунальное обслуживание	Предоставляется на период строительства газопровода
:ЗУ1(7)	25	Земли населенных пунктов	Коммунальное обслуживание	Предоставляется на период строительства газопровода
:ЗУ1(8)	293	Земли населенных пунктов	Коммунальное обслуживание	Предоставляется на период строительства газопровода
:ЗУ2	23	Земли населенных пунктов	Коммунальное обслуживание	В постоянное пользование под размещение ГРПШ

52118/ПИР/СП-ПТТ					
«Газопровод-закольцовка газопроводов низкого давления по улицам Кузнецкой, Краснодеревцев,Ворошилова с установкой ГРПШ, поселок Бобровский, Сысертский городской округ»					
Изм.	Кол.	Лист	№док	Подп.	Дата
Проект межевания территории				Стадия	Лист
Проверил: Якимов				П	2
Разраб. Андрусенко				Лист	Листов
11.18					
Чертеж межевания территории М1:1000				ООО НПО УРАЛГЕОПРОЕКТ	