



АДМИНИСТРАЦИЯ СЫСЕРТСКОГО ГОРОДСКОГО ОКРУГА ПОСТАНОВЛЕНИЕ

от 02.11.2020 № 2065
г. Сысерть

Об утверждении документации по планировке территории для размещения линейных объектов транспортной инфраструктуры: «Строительство автомобильных дорог в поселке Большой Исток», расположенных в юго-западной части планировочного элемента – район «Северный»

В соответствии со статьей 46 Градостроительного кодекса Российской Федерации, Федеральным законом от 06 октября 2003 года № 131-ФЗ «Об общих принципах организации местного самоуправления в Российской Федерации», руководствуясь постановлением Администрации Сысертского городского округа от 05.09.2019 № 1726 «О подготовке документации по планировке территории для размещения линейного объекта транспортной инфраструктуры: «Строительство автомобильной дороги в поселке Большой Исток», расположенной в юго-западной части планировочного элемента – район «Северный», постановлением Администрации Сысертского городского округа от 18.08.2020 № 1443 «О назначении публичных слушаний по документации по планировке территории для размещения линейного объекта транспортной инфраструктуры: «Строительство автомобильной дороги в поселке Большой Исток», расположенной в юго-западной части планировочного элемента – район «Северный», с учетом заключения о результатах публичных слушаний от 12.10.2020, принимая во внимание обращение генерального директора ООО «Региональные геоинформационные системы» К.П. Казакова от 14.10.2020 № 19478,

ПОСТАНОВЛЯЮ:

1. Утвердить документацию по планировке территории для размещения линейных объектов транспортной инфраструктуры: «Строительство автомобильных дорог в поселке Большой Исток», расположенных в юго-западной части планировочного элемента – район «Северный» (далее – Проект), основная часть Проекта прилагается.

2. Комитету по управлению муниципальным имуществом, архитектуре и градостроительству Администрации Сысертского городского округа:

1) при осуществлении градостроительной деятельности руководствоваться Проектом, утвержденным пунктом 1 настоящего постановления;

2) организовать внесение соответствующих изменений в информационную систему обеспечения градостроительной деятельности Сысертского городского округа.

3. Контроль за исполнением настоящего постановления оставить за Главой Сысертского городского округа Д.А. Нисковских.

4. Опубликовать настоящее постановление в официальном издании «Вестник Сысертского городского округа» и разместить на сайте Сысертского городского округа в сети Интернет.

Исполняющий обязанности
Главы Сысертского
городского округа

С.О. Воробьев

ДОКУМЕНТ ПОДПИСАН
ЭЛЕКТРОННОЙ ПОДПИСЬЮ

Сертификат 2280964362F8D3BAAA7E75D969CB8FB7D010607B
Владелец **Воробьев Сергей Олегович**
Действителен с 17.07.2020 по 17.10.2021

Приложение
к постановлению Администрации
Сысертского городского округа
от 02.11.2020 № 2065

**Проект планировки территории для размещения линейных объектов,
транспортной инфраструктуры «Строительство автомобильных дорог
в поселке Большой Исток, расположенных в юго-западной части
планировочного элемента – район «Северный»**

Раздел 2. Положение о размещении линейных объектов

Код: 14-20/КР-ПП2

Екатеринбург 2020 г

Введение

Проект планировки территории подготовлен на основании постановления Администрации Сысертского городского округа от 05.09.2019 года № 1726 «О подготовке документации по планировке территории для размещения линейного объекта транспортной инфраструктуры «Строительство автомобильной дороги в поселке Большой Исток», расположенной в северо-западной части планировочного элемента – район «Северный».

Сроки реализации проекта планировки: 2020-2025 годы.

Территория проектирования расположена в северо-западной части поселка Большой Исток Сысертского городского округа Свердловской области и состоит из двух участков. Площади участков подготовки проекта планировки составляют:

- по участку 1 – 0,86 га;
- по участку 21 – 0,6280 га.

1. Наименование, основные характеристики и назначение планируемых для размещения линейных объектов

Проектом предусматривается строительство следующих линейных объектов:

- автомобильная дорога «Западный проезд» (местоположение - участок 1);
- автомобильная дорога «Восточный проезд» (местоположение - участок 2).

Автомобильные дороги предназначены для обеспечения подъездов от автомобильной дороги регионального значения 4-ой категории «г. Арамиль - п. Большой Исток» к земельным участкам с кадастровыми номерами: 66:25:0103002:148, 66:25:0103002:149, 66:25:0103002:162, на которых планируется размещение логистических комплексов.

Технико-экономические показатели линейных объектов приведены в таблицах 1-2.

Технико-экономические показатели линейного объекта «Автомобильная дорога «Западный проезд»

Таблица 1

№ п/п	Наименование показателя	Единица измерения	Показатели
1	Техническая категория дороги		-
2	Расчетная скорость движения	км/час	20
3	Число полос движения	шт.	3
4	Ширина полосы движения	м	3-3,5
5	Ширина проезжей части	м	10
6	Протяженность проектируемого участка	м	155
7	Количество углов поворота	шт.	2
8	Тротуары	шт.	1
8.1	Количество на поперечном профиле	шт.	1
8.2	Ширина тротуара	м	1,5
9	Система водоотведения		
9.1	Тип системы водоотведения		канализация дождевая
9.2	Вид		открытая/закрытая
9.3	Протяженность	м	312,5/20
10	Водопроводящие гидротехнические сооружения (водопропускная труба)	шт.	1
10.1	Протяженность	м	12

**Технико-экономические показатели линейного объекта
«Автомобильная дорога «Восточный проезд»**

Таблица 2

№ п/п	Наименование показателя	Единица измерения	Показатели
1	Техническая категория дороги		-
2	Расчетная скорость движения	км/час	20
3	Число полос движения	шт.	2
4	Ширина полосы движения	м	3,5
5	Ширина проезжей части	м	7
6	Протяженность проектируемого участка	м	280
7	Количество углов поворота	шт.	5
8	Тротуары	шт.	1
8.1	Количество на поперечном профиле	шт.	1
8.2	Ширина тротуара	м	1,5
9	Система водоотведения		
9.1	Тип системы водоотведения		канализация дождевая
9.2	Вид		открытая/закрытая
9.3	Протяженность	м	548/20
10	Водопроводящие гидротехнические сооружения (водопрпускная труба)	шт.	2
10.1	Протяженность	м	9+

**2. Перечень координат характерных точек границ зон планируемого размещения
линейных объектов**

**Координаты характерных точек зоны планируемого размещения линейного объекта
«Автомобильная дорога «Западный проезд»**

Таблица 3

МСК-66							
№ поворотной точки	X, м	Y, м	L, м	№ поворотной точки	X, м	Y, м	L, м
1	379296.25	1541518.9	11.87	17	379416.62	1541558	1.77
2	379302.96	1541528.69	22.39	18	379415.31	1541556.81	46.41
3	379305.83	1541550.9	6.68	19	379380.71	1541525.88	33.78
4	379305.59	1541557.58	24.91	20	379355.52	1541503.38	8.94
5	379301.35	1541582.13	3.39	21	379354.71	1541512.28	49.69
6	379300.21	1541585.32	8.18	22	379391.59	1541545.57	7.04
7	379308.12	1541587.4	6.96	23	379387.06	1541550.96	65.96
8	379314.9	1541588.98	4.63	24	379321.2	1541547.41	20.69
9	379316.3	1541584.57	9.19	25	379322.9	1541526.79	16.82
10	379318.86	1541575.74	9.05	26	379320.14	1541510.2	4.06
11	379319.6	1541566.72	64.44	27	379316.14	1541510.88	0.89
12	379384	1541569.11	2.66	28	379315.25	1541510.86	10.19
13	379383.7	1541571.75	10.29	29	379305.06	1541510.59	5.53
14	379393.97	1541572.4	73	30	379301	1541514.35	6.58
15	379448.3	1541621.15	41.8	1	379296.25	1541518.9	0
16	379440.98	1541580	32.82				

**Координаты характерных точек зоны планируемого размещения линейного объекта
«Автомобильная дорога «Восточный проезд»**

Таблица 4

МСК-66							
№ поворотной точки	X, м	Y, м	L, м	№ поворотной точки	X, м	Y, м	L, м
1	379236.9	1542252	8.29	16	379415.2	1542199	24.66
2	379245.5	1542251	11.11	17	379391.7	1542207	3.42
3	379244.9	1542240	23.44	18	379388.5	1542208	6
4	379248.9	1542240	22.77	19	379382.7	1542210	19.44
5	379268	1542238	20.08	20	379364.2	1542216	17.85
6	379290.7	1542239	6.9	21	379347.2	1542221	11.55
7	379310.7	1542241	24.69	22	379335.7	1542222	16.99
8	379356.4	1542238	14.24	23	379318.7	1542221	47.74
9	379461.1	1542203	110.42	24	379271.1	1542218	27.2
10	379457.6	1542186	17.49	25	379243.9	1542219	7.8
11	379440.2	1542174	20.79	26	379243	1542212	10.65
12	379443.1	1542121	53.47	27	379232.5	1542214	15.17
13	379423.2	1542120	19.94	28	379235.7	1542229	23.62
14	379420.2	1542177	57.9	1	379236.9	1542252	0

3. Перечень координат характерных точек границ зон планируемого размещения линейных объектов, подлежащих переносу (переустройству) из зон планируемого размещения линейных объектов

3.1. Зоны планируемого размещения линейных объектов, подлежащих переносу (переустройству) из зоны планируемого размещения линейного объекта «Автомобильная дорога «Западный проезд».

Координаты характерных точек зоны переноса кабеля связи (зона № 1)

Таблица 5

МСК-66							
№ поворотной точки	X, м	Y, м	L, м	№ поворотной точки	X, м	Y, м	L, м
1	379415.31	1541556.81	2.52	4	379374.83	1541520.63	45.84
2	379416.96	1541554.92	54.28	5	379409.02	1541551.17	8.45
3	379376.35	1541518.9	2.3	1	379415.31	1541556.81	0

Координаты характерных точек зоны переноса подземного газопровода (зона № 2)

Таблица 6

МСК-66							
№ поворотной точки	X, м	Y, м	L, м	№ поворотной точки	X, м	Y, м	L, м
1	379328.22	1541547.68	8.5	5	379322.12	1541536.17	11.28
2	379328.6	1541539.19	5.49	6	379321.2	1541547.41	7.03
3	379323.12	1541538.94	2.81	1	379328.22	1541547.68	0
4	379323.21	1541536.14	1.09				

Координаты характерных точек зоны переноса наземного газопровода (зона № 3)

Таблица 7

МСК-66							
№ поворотной точки	X, м	Y, м	L, м	№ поворотной точки	X, м	Y, м	L, м
1	379321.88	1541575.8	2.15	5	379319.6	1541566.72	9.05
2	379321.95	1541573.65	5.11	6	379318.86	1541575.74	0.07
3	379327.06	1541573.88	6.88	7	379318.84	1541575.8	3.04
4	379327.37	1541567.01	7.77	1	379321.88	1541575.8	0

3.2. Зоны планируемого размещения линейных объектов, подлежащих переносу (переустройству) из зоны планируемого размещения линейного объекта «Автомобильная дорога «Восточный проезд»

Координаты характерных точек зоны переноса кабеля связи (зона № 4)

Таблица 8

МСК-66							
№ поворотной точки	X, м	Y, м	L, м	№ поворотной точки	X, м	Y, м	L, м
1	379382.73	1542209.66	6	4	379381.24	1542205.11	4.78
2	379388.45	1542207.84	4.83	1	379382.73	1542209.66	0
3	379386.95	1542203.25	6				

Координаты характерных точек зоны переноса подземного газопровода (зона № 5)

Таблица 9

МСК-66							
№ поворотной точки	X, м	Y, м	L, м	№ поворотной точки	X, м	Y, м	L, м
1	379335.66	1542221.57	5.64	4	379331.27	1542215.51	5.96
2	379341.29	1542221.27	6.23	5	379331.53	1542221.47	4.13
3	379341.17	1542215.04	9.91	1	379335.66	1542221.57	0

4. Предельные параметры разрешенного строительства, реконструкции объектов капитального строительства, входящих в состав линейных объектов в границах зон их планируемого размещения

В составе проекта предусмотрено строительство воздушных линий электропередач 0,4 кВ для обеспечения функционирования системы освещения автомобильных дорог. Подключение указанных линий электропередач предусмотрено от ТП, размещение которой должно быть определено проектной документацией по строительству логистического комплекса на земельном участке с кадастровым номером 66:25:0103002:162. Параметры указанных линейных объектов приведены в таблицах 10-11.

**Технико-экономические показатели линейных объектов «Линии освещения автодороги
«Западный проезд»**

Таблица 11

№ п/п	Наименование показателя	Единица измерения	Значение
1	Протяженность линии электропередач	м	150*
2	Количество углов поворота	шт.	3
3	Охранная зона	м	4,0

*Примечание: Протяженность линии электропередач указана в границах подготовки проекта планировки.

**Технико-экономические показатели линейных объектов «Линии освещения автодороги
«Восточный проезд»**

Таблица 12

№ п/п	Наименование показателя	Единица измерения	Значение
1	Протяженность линии электропередач	м	303*
2	Количество углов поворота	шт.	4
3	Охранная зона	м	4,0

*Примечание: Протяженность линии электропередач указана в границах подготовки проекта планировки.

**5. Мероприятия по изменению и по формированию земельных участков в границах
подготовки проекта планировки**

Настоящим проектом предусмотрено:

- изменение площади и границ земельного участка с кадастровым номером 66:25:0103003:10, измененная площадь земельного участка составит 2001 м²;
- формирование земельного участка для размещения объектов торговли площадью 1549 м².

6. Мероприятия по защите сохраняемых объектов капитального строительства, существующих и строящихся на момент подготовки проекта планировки территории, а также объектов капитального строительства, планируемых к строительству в соответствии с ранее утвержденной документацией по планировке территории, от возможного негативного воздействия в связи с размещением линейных объектов

Планируемая к строительству автомобильная дорога не является источником шумового воздействия на жилую застройку, в соответствии со своими техническими характеристиками. Исходя из этого, настоящим проектом мероприятия, направленные на снижение уровня негативного воздействия на сохраняемую жилую застройку, не определяются.

7. Мероприятия по сохранению объектов культурного наследия от возможного негативного воздействия в связи с размещением линейных объектов

На территории проекта планировки и в непосредственной близости от его границ объекты культурного наследия отсутствуют.

8. Мероприятия по охране окружающей среды

При размещении, проектировании и строительстве автомобильных дорог проектом предусмотрено выполнение действующих санитарных требований и соблюдение санитарных нормативов.

Основными источниками загрязнения атмосферного воздуха на этапе строительства и эксплуатации автодорог будут являться отработавшие газы разнообразных дорожно-строительных и транспортных машин. Загрязнение воздуха в процессе строительства имеет временный характер и его суммарное воздействие на состояние окружающей среды оценивается как незначительное.

На этапе строительства предусмотрены следующие мероприятия, выполнение которых позволит минимизировать вредное воздействие на атмосферный воздух:

- регулировка двигателей машин и механизмов, используемых при производстве строительно-монтажных работ;
- проведение мероприятий по пылеподавлению и снижению рассеивания сыпучих строительных материалов.

Соблюдение требований по регулировке двигателей машин и механизмов, используемых при производстве строительно-монтажных работ, позволит сократить выброс в атмосферу вредных веществ вместе с отработанными газами. При проведении строительных работ, связанных с появлением пыли, должны быть предусмотрены мероприятия, обеспечивающие связывание пыли, в том числе и путем полива (пролива) водой.

Настоящим проектом предусматриваются следующие мероприятия по снижению степени негативного воздействия на водные ресурсы:

- организация регулярной уборки строительного мусора, создание площадок для размещения контейнеров для сбора мусора, что позволит исключить загрязнение водосборной площади строительными отходами;
- организация площадок для размещения складов ГСМ, стоянок автотранспорта, строительной техники и складов строительных материалов при условии исключения попадания вредных веществ в р. Исеть и в грунтовые воды;
- соблюдение Правил технической эксплуатации дорожно-строительных машин и транспортных средств.

Перечень мероприятий, направленных на сокращение степени загрязнения почвенного покрова при строительстве линейных объектов:

- вывоз строительного мусора и производственных отходов на специально отведенные для этих целей площадки;
- недопущение засыпки грунтом шеек и стволов растущих деревьев и кустарников, не предусмотренных проектом для вырубки;
- рекультивация нарушенной полосы строительства, включая восстановление нарушенных почвенных покрытий;
- использование существующих дорог и проездов при движении строительного транспорта.

9. Мероприятия по защите территорий от чрезвычайных ситуаций природного и техногенного характера, в том числе по обеспечению пожарной безопасности и гражданской обороне

В соответствии с положениями, определенными документами территориального планирования Сысертского городского округа, территория размещения планируемых объектов капитального строительства относится к зонам приемлемого риска возникновения чрезвычайных ситуаций природного характера. Дополнительные мероприятия по предотвращению чрезвычайной ситуации не требуются.

ПРОЕКТ ПЛАНИРОВКИ

территории для размещения линейных объектов транспортной инфраструктуры "Строительство автомобильных дорог в поселке Большой Исток, расположенных в юго-западной части планировочного элемента — район «Северный»"



Чертеж красных линий

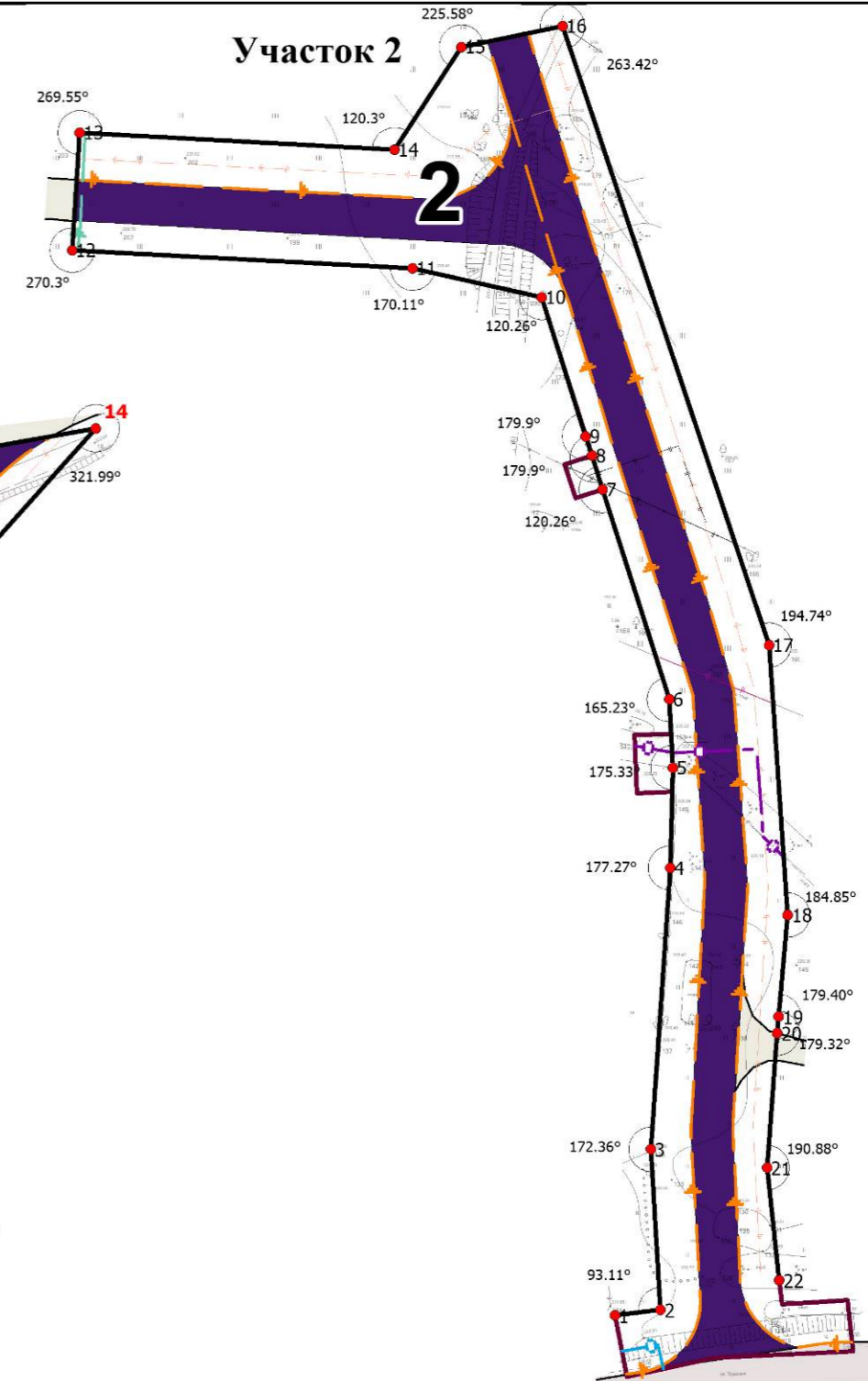
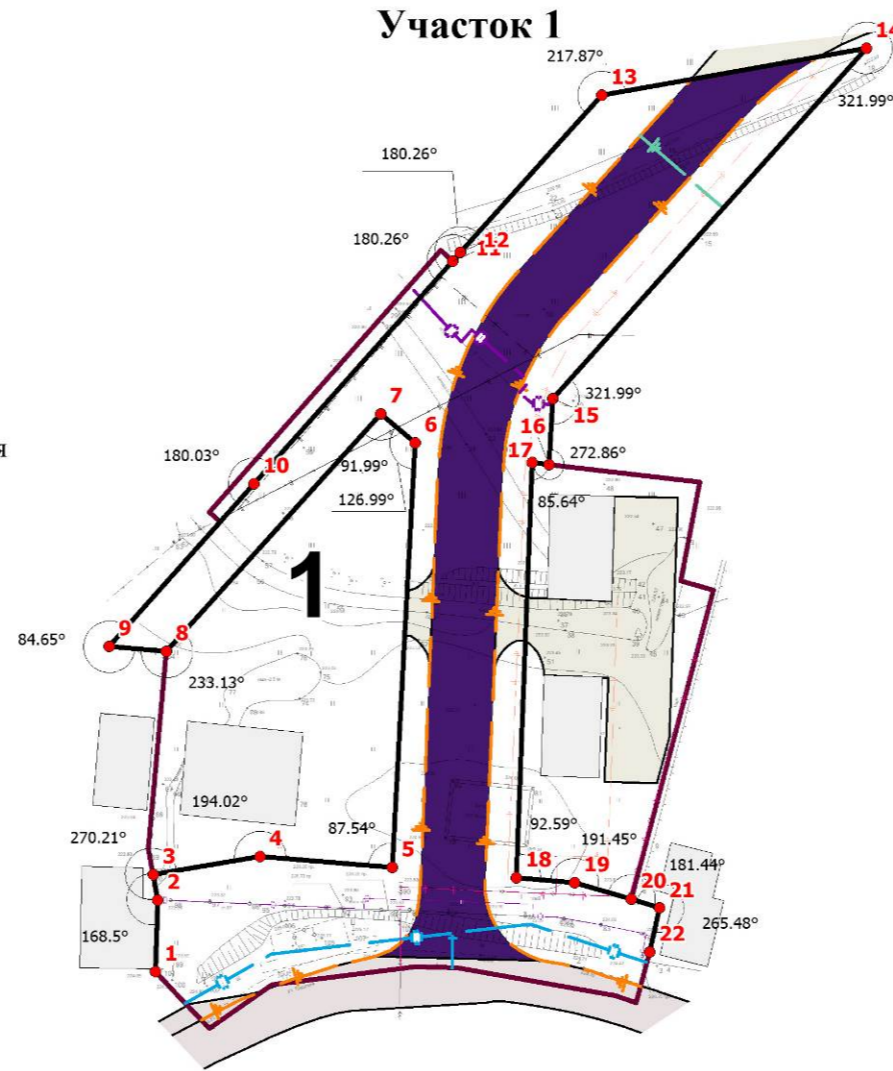
УСЛОВНЫЕ ОБОЗНАЧЕНИЯ

Границы

- Границы территории, в отношении которой осуществляется подготовка проекта планировки
- Устанавливаемая красная линия

Виды линейных объектов

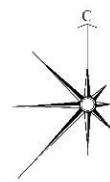
- Поселковая дорога, планируемая к размещению
- Хозяйственный проезд, планируемая к размещению
- Главная улица, планируемая к реконструкции
- Водопровод, планируемый к размещению
- ▲— Канализация дождевая самотечная открытая, планируемая к размещению
- Канализация дождевая самотечная закрытая, планируемая к размещению
- ◆— ЛЭП 10 кВ, планируемая к размещению
- ЛЭП 10 кВ, существующая
- ◀— ЛЭП 10 кВ, планируемая к реконструкции
- Газопровод распределительный высокого давления, существующий
- Газопровод распределительный высокого давления, планируемый к реконструкции
- Газопровод распределительный низкого давления, планируемый к реконструкции
- Газопровод распределительный низкого давления, существующий
- +— Линия связи, существующая
- +— Линия связи, планируемая к размещению



						14-20/КР/ПП-У 1.1			
						Проект планировки территории для размещения линейных объектов транспортной инфраструктуры "Строительство автомобильных дорог в поселке Большой Исток, расположенных в юго-западной части планировочного элемента — район «Северный»"			
Изм.	Коп.уч.	Лист	№ док	Подпись	Дата	П. БОЛЬШОЙ ИСТОК	Лист	Листов	Масштаб
							1	2	1:1000
									
						Чертеж красных линий			

ПРОЕКТ ПЛАНИРОВКИ

территории для размещения линейных объектов транспортной инфраструктуры "Строительство автомобильных дорог в поселке Большой Исток, расположенных в юго-западной части планировочного элемента — район «Северный»"



Чертеж красных линий

Перечень координат характерных точек красной линии №1

N	X_B	Y_L	D
1	379 305.06	1 541 510.59	11.08
2	379 316.14	1 541 510.88	4.06
3	379 319.47	1 541 510.29	16.82
4	379 322.90	1 541 526.79	20.69
5	379 321.24	1 541 547.41	65.91
6	379 387.06	1 541 550.96	7.04
7	379 391.59	1 541 545.57	49.69
8	379 354.71	1 541 512.28	8.94
9	379 355.52	1 541 503.38	33.78
10	379 380.71	1 541 525.88	46.41
11	379 415.31	1 541 556.81	1.77
12	379 416.62	1 541 558.00	32.82
13	379 440.98	1 541 580.00	41.80
14	379 448.30	1 541 621.15	73.00
15	379 393.97	1 541 572.40	10.29
16	379 383.70	1 541 571.75	2.66
17	379 384.00	1 541 569.11	64.44
18	379 319.60	1 541 566.72	9.05
19	379 318.86	1 541 575.74	9.19
20	379 316.30	1 541 584.57	4.63
21	379 314.90	1 541 588.98	6.96
22	379 308.12	1 541 587.40	0.00

Перечень координат характерных точек красной линии №2

N	X_B	Y_L	D
1	379 243.00	1 542 211.74	7.80
2	379 243.90	1 542 219.49	27.20
3	379 271.05	1 542 217.86	47.74
4	379 318.68	1 542 221.15	16.99
5	379 335.66	1 542 221.57	11.55
6	379 347.19	1 542 220.96	37.30
7	379 382.73	1 542 209.66	6.00
8	379 388.45	1 542 207.84	3.42
9	379 391.70	1 542 206.80	24.66
10	379 415.20	1 542 199.33	22.48
11	379 420.18	1 542 177.41	57.90
12	379 423.20	1 542 119.59	19.94
13	379 443.10	1 542 120.93	53.47
14	379 440.20	1 542 174.32	20.79
15	379 457.60	1 542 185.69	17.49
16	379 461.10	1 542 202.83	110.42
17	379 356.40	1 542 237.90	45.81
18	379 310.70	1 542 241.07	17.27
19	379 293.50	1 542 239.57	2.81
20	379 290.70	1 542 239.32	22.80
21	379 267.96	1 542 237.56	19.19
22	379 248.89	1 542 239.66	0.00

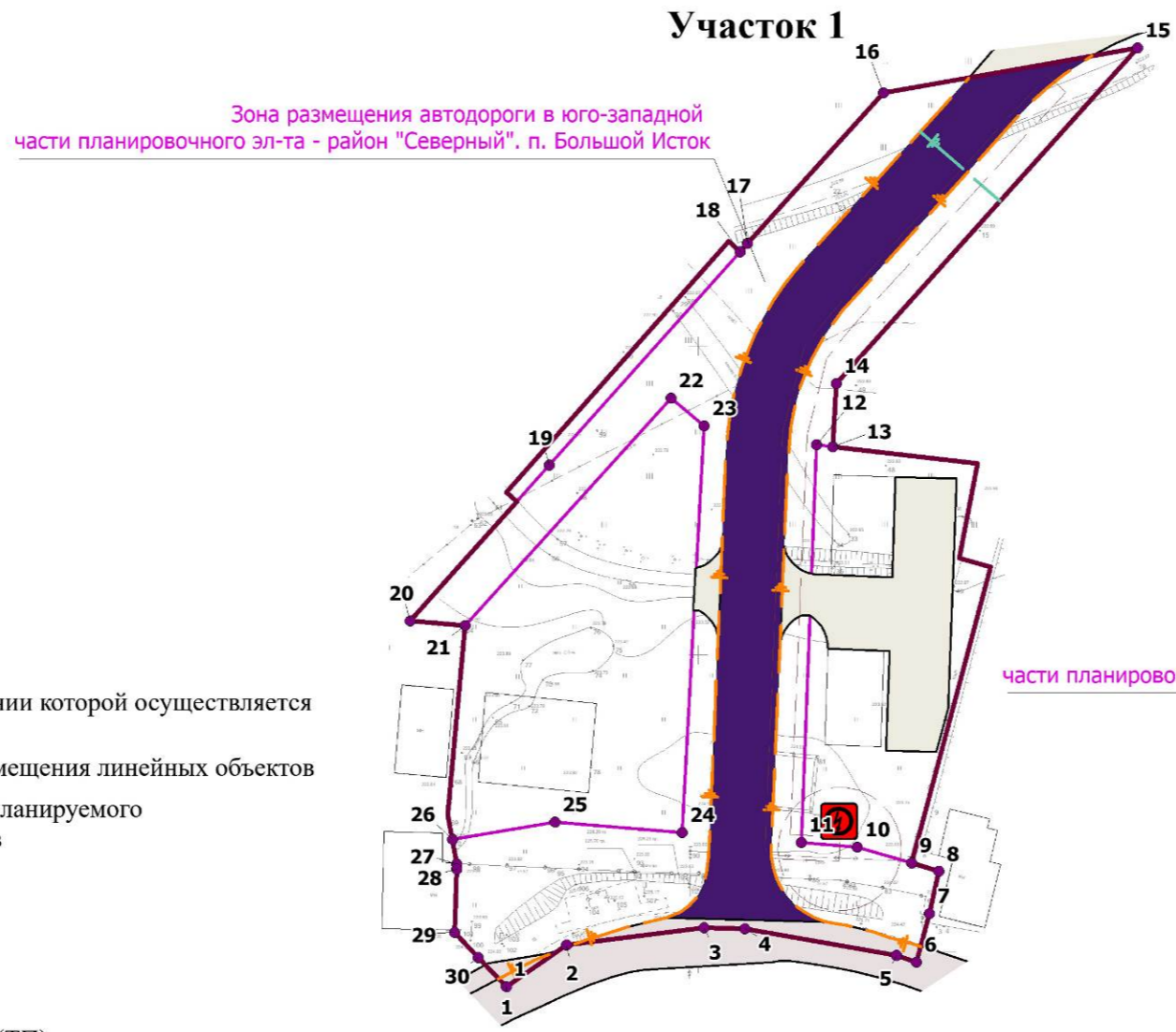
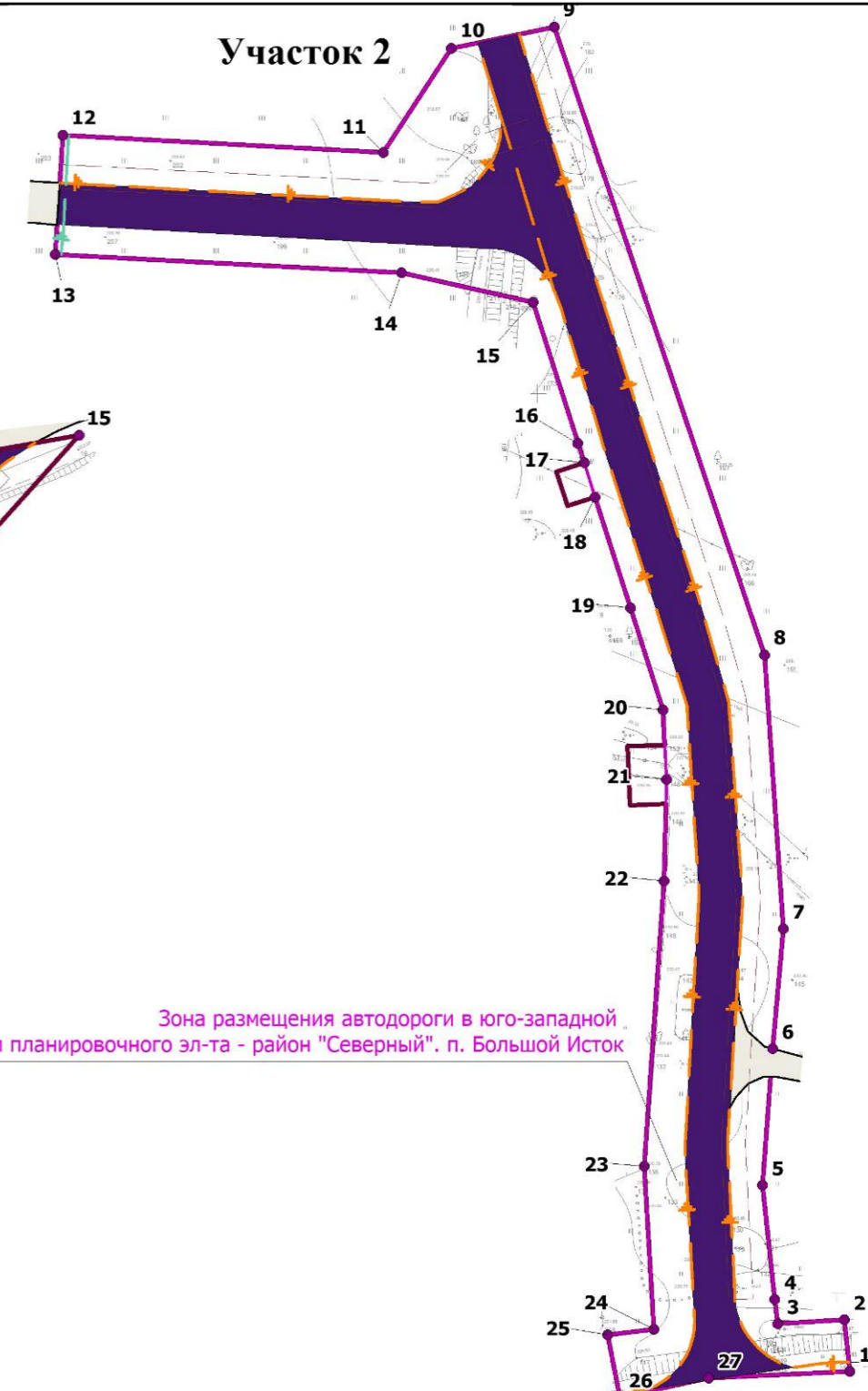
						14-20/КР/ПП-У 1.2			
						Проект планировки территории для размещения линейных объектов транспортной инфраструктуры "Строительство автомобильных дорог в поселке Большой Исток, расположенных в юго-западной части планировочного элемента — район «Северный»"			
Изм.	Коп.уч.	Лист	№ док	Подпись	Дата				
						п. БОЛЬШОЙ ИСТОК	Лист	Листов	Масштаб
ГАП		Вольская Е.П.			09.20		2	2	1:1000
ГИП		Соколова О.Б.			09.20	Чертеж красных линий	 ООО "ФГИС"		
Архитектор		Ереникова Д.М.			09.20				
Архитектор		Тарасенко В.Э.			09.20				
Инженер		Апанасенко К.С.			09.20				
Инженер		Соколов Н.Н.			09.20				

ПРОЕКТ ПЛАНИРОВКИ

территории для размещения линейных объектов транспортной инфраструктуры "Строительство автомобильных дорог в поселке Большой Исток, расположенных в юго-западной части планировочного элемента — район «Северный»"



Чертеж границ зон планируемого размещения линейных объектов



УСЛОВНЫЕ ОБОЗНАЧЕНИЯ

Границы

- Границы территории, в отношении которой осуществляется подготовка проекта планировки
- Границы зон планируемого размещения линейных объектов
- Характерная точка границ зон планируемого размещения линейных объектов

Размещаемые линейные объекты

- Поселковая дорога
- Проезд
- ЛЭП 0,4 кВ
- Трансформаторная подстанция (ТП)
- Канализация дождевая самотечная открытая
- Канализация дождевая самотечная закрытая

Границы зон с особыми условиями использования территорий, подлежащие установлению в связи с размещением линейных объектов

- Охранная зона объектов электросетевого хозяйства (вдоль линий электропередачи, вокруг подстанций)

						14-20/КР/ПП-У 2			
						Проект планировки территории для размещения линейных объектов транспортной инфраструктуры "Строительство автомобильных дорог в поселке Большой Исток, расположенных в юго-западной части планировочного элемента — район «Северный»"			
Изм.	Коп.уч.	Лист	№ док	Подпись	Дата	П. БОЛЬШОЙ ИСТОК	Лист	Листов	Масштаб
		ГАП		Вольская Е.П.	09.20		1	1	1:1000
		ГИП		Соколова О.Б.	09.20				
		Архитектор		Еровикова Д.М.	09.20				
		Архитектор		Тарасенко В.Э.	09.20				
		Инженер		Апанасенко К.С.	09.20				
		Инженер		Соколов Н.Н.	09.20				
						Чертеж границ зон планируемого размещения линейных объектов	ООО "РГИС"		

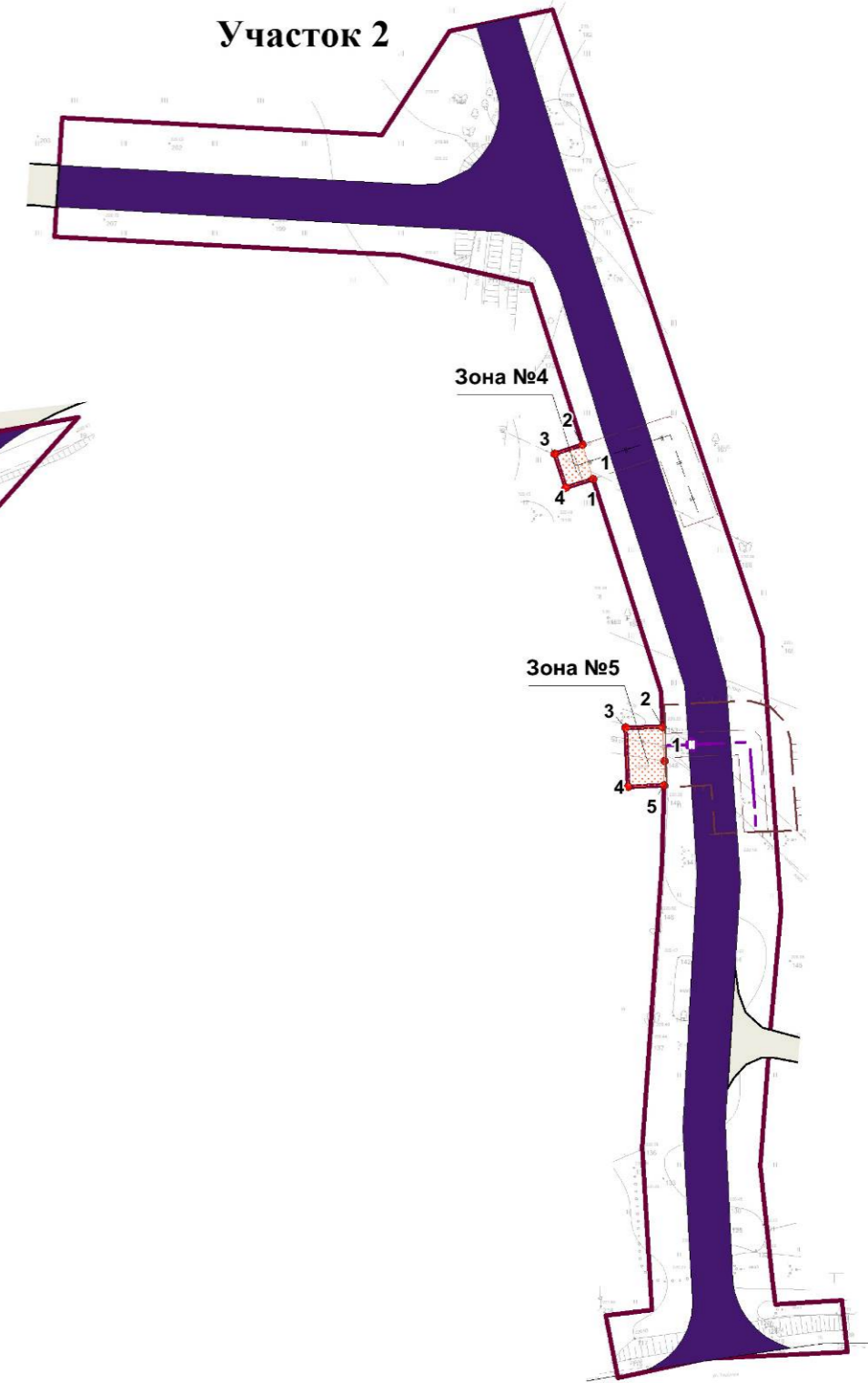
ПРОЕКТ ПЛАНИРОВКИ

территории для размещения линейных объектов транспортной инфраструктуры "Строительство автомобильных дорог в поселке Большой Исток, расположенных в юго-западной части планировочного элемента – район «Северный»"

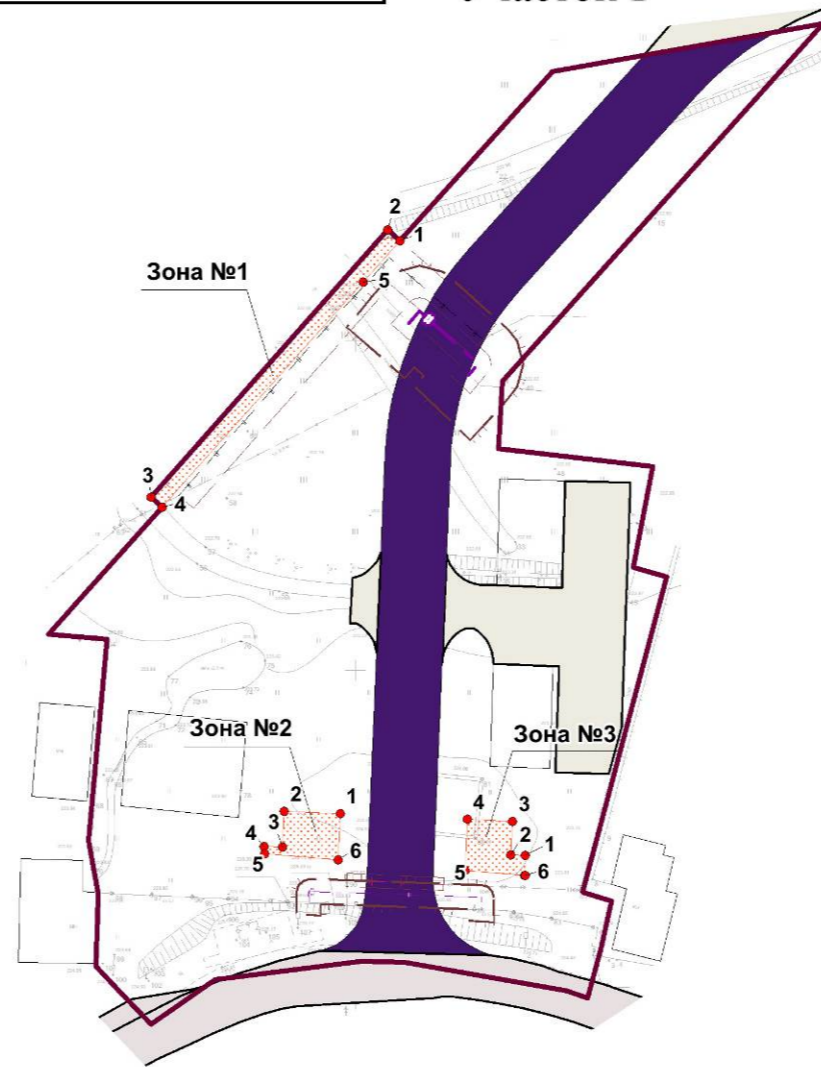


Чертеж границ зон планируемого размещения линейных объектов подлежащих переносу (переустройству) из зон планируемого размещения линейных объектов

Участок 2



Участок 1



УСЛОВНЫЕ ОБОЗНАЧЕНИЯ

Границы

- Границы территории, в отношении которой осуществляется подготовка проекта планировки
- Границы зон планируемого размещения линейных объектов, подлежащих переносу (переустройству) из зон планируемого размещения линейных объектов
- Характерная точка границ зон планируемого размещения линейных объектов, подлежащих переносу (переустройству) из зон планируемого размещения линейных объектов

Размещаемые линейные объекты

- Поселковая дорога
- Проезд

Линейные объекты, подлежащие переносу

- Линия связи
- Газопровод распределительный высокого давления
- Газопровод распределительный низкого давления
- ЛЭП 10 кВ

Границы зон с особыми условиями использования территорий, подлежащие установлению в связи с размещением линейных объектов, подлежащих переносу (переустройству) из зон планируемого размещения линейных объектов

- Санитарный разрыв от объектов газоснабжения
- Охранная зона линий и сооружений связи

14-20/КР/ПП-У 3

Проект планировки территории для размещения линейных объектов транспортной инфраструктуры "Строительство автомобильных дорог в поселке Большой Исток, расположенных в юго-западной части планировочного элемента – район «Северный»"

Изм.	Коп.уч.	Лист	№ док	Подпись	Дата
		Вольская Е.П.			09.20
		Соколова О.Б.			09.20
		Ереникова Д.М.			09.20
		Тарасенко В.Э.			09.20
		Апанасенко К.С.			09.20
		Соколов Н.Н.			09.20

П. БОЛЬШОЙ ИСТОК

Лист	Листов	Масштаб
1	1	1:1000

Чертеж границ зон планируемого размещения линейных объектов подлежащих переносу (переустройству) из зон планируемого размещения линейных объектов



Проект межевания территории для размещения линейных объектов транспортной инфраструктуры «Строительство автомобильных дорог в поселке Большой Исток», расположенных в юго-западной части планировочного элемента – район «Северный»

Положение о межевании территории

14-20/КР/ПМ/2

Введение

Проект межевания для размещения линейного объекта транспортной инфраструктуры «Строительство автомобильных дорог в поселке Большой Исток», расположенных в северо-западной части планировочного элемента – район «Северный», разработан в рамках выполнения договора от 04 марта 2020 г. № 14-20/КР, заключенного между ООО «Региональные геоинформационные системы» и индивидуальным предпринимателем Елизаровой Е.В.

Западный участок (далее «Участок 1») ограничен с севера – древесно-кустарниковой растительностью; с востока – жилыми территориями; с запада объектами торговли и обслуживания; с юга – ул. Трудовая. Восточный участок (далее «Участок 2») ограничен с запада жилыми территориями; с юга – ул. Трудовая, с севера – древесно-кустарниковой растительностью; с востока акваторией р. Исеть.

Проектируемые объекты:

- автомобильная дорога местного значения.

Проект межевания разработан на основании положений, содержащихся в проекте планировки указанной территории.

Местоположение территории проектирования: Свердловская область, Сысертский городской округ, северо-западная часть поселка Большой Исток (квадраты А-1-7, А-1-8). Площадь территории проектирования – 1,49 га.

Сведения об образуемых и изменяемых земельных участках

Сведения о земельных участках, образуемых для строительства автомобильных дорог в поселке Большой Исток, расположенных в юго-западной части планировочного элемента – район «Северный», представлены в таблице 1.

Сведения об образуемых и изменяемых земельных участках

Таблица 1

УН	Площадь (м ²)	Вид разрешённого использования земельного участка и код (числовое обозначение) в соответствии с классификатором видов разрешённого использования земельных участков	Категория земель	Способ формирования
1	1549	4.4 Магазины	Земли населённых пунктов	Образован из земельных участков: 66:25:0103003:10:3У1 (S=295 кв. м.), 66:25:0103002:165:3У1 (S=638 кв. м.), 66:25:0000000:323:3У1 (S=238 кв. м.), и земель (:3У1, S=378 кв. м.)
2	1976	12.0 Земельные участки (территории) общего пользования	Земли населённых пунктов	Образование путем раздела земельного участка с кадастровым номером 66:25:0103002:165 (:165:3У2, S=1976 кв. м.)
3	787	7.2.1 Размещение автомобильных дорог	Земли промышленности, энергетики, транспорта, связи, радиовещания, телевидения, информатики, земли для обеспечения космической деятельности, земли обороны,	Изменение вида разрешенного использования с «для ведения сельского хозяйства (строительство складской площадки для хранения сельскохозяйственной продукции)» на «Размещение автомобильных дорог»

			безопасности и земли иного специального назначения	
4	82	7.2.1 Размещение автомобильных дорог	Земли промышленности, энергетики, транспорта, связи, радиовещания, телевидения, информатики, земли для обеспечения космической деятельности, земли обороны, безопасности и земли иного специального назначения	Образование путем раздела земельного участка с кадастровым номером 66:25:0103001:164 (:164:3У1, S=82 кв. м.)
5	160	12.0 Земельные участки (территории) общего пользования	Земли населённых пунктов	Образование путем раздела земельного участка с кадастровым номером 66:25:0000000:323 (66:25:0000000:323:3У2, S=160 кв. м.)
6	579	12.0 Земельные участки (территории) общего пользования	Земли населённых пунктов	Образование путем раздела земельного участка с кадастровым номером 66:25:0103003:10 (:10:3У2, S=579 кв. м.)
7	2001	4.6 Общественное питание	Земли населённых пунктов	Образован из земельных участков: 66:25:0103003:10:3У3 (S=1128 кв. м.), 66:25:0103002:165:3У3 (S=540 кв. м.), 66:25:0000000:323:3У3 (S=292 кв. м.), и земель (:3У2, S=36 кв. м.)
8	765	12.0 Земельные участки (территории) общего пользования	Земли населённых пунктов	Образование земельного участка из земель, находящихся в государственной или муниципальной собственности (:3У3, S=771 кв. м.)
9	1151	12.0 Земельные участки (территории) общего пользования	Земли населённых пунктов	Изменение вида разрешенного использования с «для ведения сельского хозяйства (строительство складской площадки для хранения сельскохозяйственной продукции)» на «Земельные участки (территории) общего пользования»
10	3999	12.0 Земельные участки (территории) общего пользования	Земли населённых пунктов	Образование путем перераспределения земельного участка 66:25:0103002:169 (:169:3У1, S=3529 кв. м.) и земель, находящихся в государственной или муниципальной собственности (:3У4, S=470кв.м.)
11	640	12.0 Земельные участки (территории) общего пользования	Земли населённых пунктов	Образование путем раздела земельного участка с кадастровым номером 66:25:0000000:323 (66:25:0000000:323:3У4, S=640 кв. м.)
12	154	12.0 Земельные участки (территории) общего пользования	Земли населённых пунктов	Образование земельного участка из земель, находящихся в государственной или муниципальной собственности (:3У5, S=154 кв. м.)
13	33	3.1.1.Предоставление коммунальных услуг	Земли населённых пунктов	Образование путем раздела земельного участка с кадастровым номером 66:25:0000000:323 (66:25:0000000:323:3У5, S=33 кв. м.)

Сведения об образуемых частях земельных участков

Части земельных участков образованы в целях установления сервитута для строительства автомобильных дорог в поселке Большой Исток, расположенных в юго-западной части планировочного элемента – район «Северный», представлены в таблице 2.

Сведения о частях земельных участков, предлагаемых к образованию

Таблица 2

Номер части земельного участка	№ ЗУ, права	Площадь части (м ²)	Цель образования части
66:25:0103001:72/чзу1	66:25:0103001:72 Аренда ООО «Исток»	130	в целях прокладки, переноса, переустройства инженерных коммуникаций для обеспечения строительства объекта
66:25:0000000:67/чзу1	66:25:0000000:67 Собственность Свердловской области, Постоянное (бессрочное) пользование ГКУ СО «Управление автомобильных дорог»	571	В целях примыканий автомобильных дорог к другим автомобильным дорогам на земельных участках, находящихся в государственной или муниципальной собственности, в границах полосы отвода автомобильной дороги
66:25:0000000:67/чзу2	66:25:0000000:67 Собственность Свердловской области, Постоянное (бессрочное) пользование ГКУ СО «Управление автомобильных дорог»	233	В целях примыканий автомобильных дорог к другим автомобильным дорогам на земельных участках, находящихся в государственной или муниципальной собственности, в границах полосы отвода автомобильной дороги
66:25:0103002:6/чзу1	66:25:0103002:6 Долевая собственность (½ доли Шилова В.А., ½ доли Шилов И.Т.)	28	в целях прокладки, переноса, переустройства инженерных коммуникаций для обеспечения строительства объекта

Каталоги координат образуемых и изменяемых земельных участков, а также образуемых частей земельных участков представлены в приложении к книге 1. Положение о межевании территории.

Основные технико-экономические показатели

Таблица 3

№ п/п	Наименование показателя	Единица измерения	Площадь	Примечания
1 этап I очередь				
1.	Площадь проектируемой территории	га	1.49	
2.	Территории, подлежащие межеванию, в том числе:	га	1.49	
2.1.	Размещение автомобильных дорог	га	0.09	
2.2.	Территория общего пользования	га	1.04	
2.3	Магазины	га	0.15	
2.4	Общественное питание	га	0.20	
2.4.	Части земельных участков, образуемые в целях прокладки, переноса, переустройства инженерных коммуникаций для обеспечения строительства объекта, а также в целях примыканий автомобильных дорог к другим автомобильным дорогам на	га	0.10	

№ п/п	Наименование показателя	Единица измерения	Площадь	Примечания
	земельных участках, находящихся в государственной или муниципальной собственности, в границах полосы отвода автомобильной дороги			

Сведения о границах территории, в отношении которой утвержден проект межевания

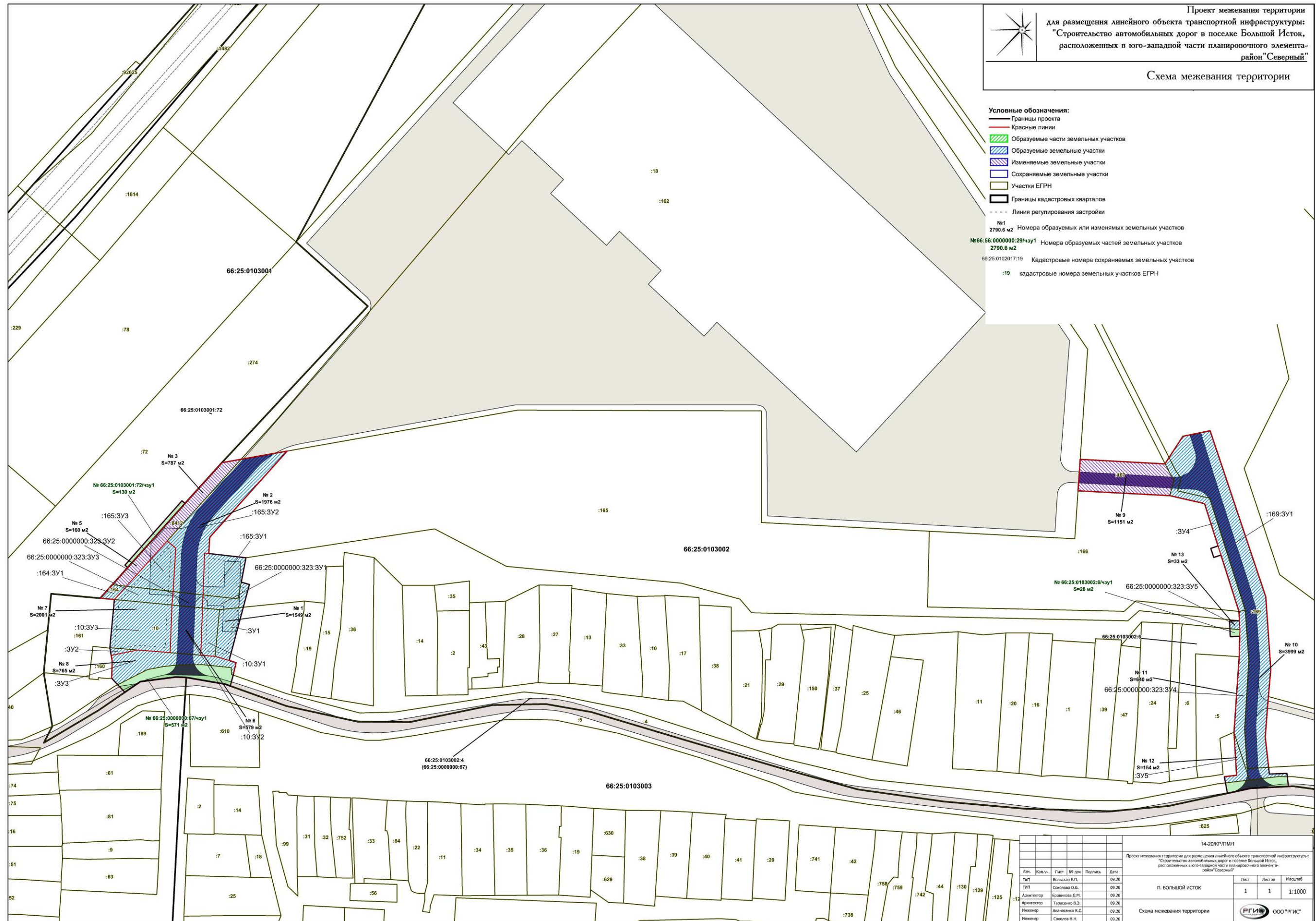
Перечень координат характерных точек границы территории, в отношении которой разработан и утвержден проект межевания, приведен в таблице 4.

Таблица 4

МСК-66							
№ поворотной точки	X, м	Y, м	L, м	№ поворотной точки	X, м	Y, м	L, м
1	2	3	4	5	6	7	8
1	379448.30	1541621.15	41.80	31	379236.86	1542252.17	8.29
2	379440.98	1541580.00	32.82	32	379245.10	1542251.26	11.11
3	379416.62	1541558.00	1.77	33	379244.70	1542240.16	23.44
4	379415.31	1541556.81	2.52	34	379268.00	1542237.56	22.77
5	379416.96	1541554.92	54.28	35	379290.70	1542239.32	20.08
6	379376.35	1541518.90	2.30	36	379310.70	1542241.07	45.81
7	379374.83	1541520.63	14.44	37	379356.40	1542237.90	110.42
8	379364.06	1541511.01	11.45	38	379461.10	1542202.83	17.49
9	379355.52	1541503.38	8.94	39	379457.60	1542185.69	20.79
10	379354.71	1541512.28	30.51	40	379440.20	1542174.32	53.47
11	379324.33	1541509.43	0.30	41	379443.10	1542120.93	19.94
12	379324.03	1541509.48	8.01	42	379423.20	1542119.59	57.90
13	379316.14	1541510.88	0.89	43	379420.18	1542177.41	22.48
14	379315.25	1541510.86	10.19	44	379415.20	1542199.33	28.07
15	379305.06	1541510.59	5.53	45	379388.45	1542207.84	4.83
16	379301.00	1541514.35	6.58	46	379386.95	1542203.25	6.00
17	379296.25	1541518.90	11.87	47	379381.24	1542205.11	4.78
18	379302.96	1541528.69	22.39	48	379382.73	1542209.66	19.44
19	379305.83	1541550.90	6.68	49	379364.20	1542215.55	17.85
20	379305.59	1541557.58	24.91	50	379347.19	1542220.96	5.91
21	379301.35	1541582.13	3.39	51	379341.29	1542221.27	6.23
22	379300.21	1541585.32	8.18	52	379341.17	1542215.04	9.91
23	379308.12	1541587.40	6.96	53	379331.27	1542215.51	5.96
24	379314.90	1541588.98	4.63	54	379331.53	1542221.47	12.86
25	379316.30	1541584.57	49.58	55	379318.68	1542221.15	47.74
26	379364.20	1541597.38	5.33	56	379271.05	1542217.86	27.20
27	379365.64	1541592.24	15.65	57	379243.90	1542219.49	7.80
28	379381.00	1541595.22	23.62	58	379243.00	1542211.74	10.65
29	379383.70	1541571.75	10.29	59	379232.54	1542213.75	15.17
30	379393.97	1541572.40	73.00	60	379235.74	1542228.58	23.62
1	379448.30	1541621.15	0.00	31	379236.86	1542252.17	0.00

Проект межевания территории
 для размещения линейного объекта транспортной инфраструктуры:
 "Строительство автомобильных дорог в поселке Большой Исток,
 расположенных в юго-западной части планировочного элемента-
 район "Северный"
 Схема межевания территории

- Условные обозначения:**
- Границы проекта
 - Красные линии
 - Образуемые части земельных участков
 - Образуемые земельные участки
 - Изменяемые земельные участки
 - Сохраняемые земельные участки
 - Участки ЕГРН
 - Границы кадастровых кварталов
 - Линия регулирования застройки
- №1 2790.6 м2 Номера образуемых или изменяемых земельных участков
 №66:56:0000000:29/чпу1 2790.6 м2 Номера образуемых частей земельных участков
 66:25:0102017:19 Кадастровые номера сохраняемых земельных участков
 :19 кадастровые номера земельных участков ЕГРН



14-20КР/ПМ/1				
Изм.	Кол.уч.	Лист	№ док.	Подпись
ГАП		Вольский Е.Л.	09.30	
ГИП		Семелова О.Б.	09.30	
Архитектор		Ершова Д.М.	09.30	
Архитектор		Тараскина В.З.	09.30	
Инженер		Александров К.С.	09.30	
Инженер		Семелова Н.И.	09.30	

Лист	Листов	Масштаб
1	1	1:1000

п. БОЛЬШОЙ ИСТОК

Схема межевания территории