



АДМИНИСТРАЦИЯ СЫСЕРТСКОГО ГОРОДСКОГО ОКРУГА ПОСТАНОВЛЕНИЕ

от 03.03.2020 № 414
г. Сысерть

Об утверждении документации по планировке территории для размещения линейного объекта: «Отпайка от ВЛ-10 кВ «Воробьевка» на ТП-73230 «Борей». ТП-73230 «Борей». ВЛ-0,4 кВ (Электроснабжение ВРУ-0,4 кВ, находящегося по адресу: Свердловская обл., Сысертский район, Сысертский лесхоз, лесной квартал 70 выдел 21, 22, 19 Сысертского лесничества)»

В соответствии со статьей 46 Градостроительного кодекса Российской Федерации, Федеральным законом от 06 октября 2003 года № 131-ФЗ «Об общих принципах организации местного самоуправления в Российской Федерации», руководствуясь приказом директора ПО Центральные электрические сети филиала ОАО «МРСК Урала» - «Свердловэнерго» И.Н. Кузнецова от 19.12.2018 № 3058 «О подготовке документации по планировке территории для размещения линейного объекта», постановлением Администрации Сысертского городского округа от 21.01.2020 № 99 «О назначении публичных слушаний по документации по планировке территории для размещения линейного объекта: «Отпайка от ВЛ 10 кВ «Воробьевка» на ТП-73230 «Борей». ТП-73230 «Борей». ВД 0,4 кВ (Электроснабжение ВРУ 0,4 кВ, находящегося по адресу: Свердловская обл., Сысертский район, Сысертский лесхоз, лесной квартал 70 выдел 21 22 19 Сысертского лесничества)», с учетом заключения о результатах публичных слушаний от 25.02.2020, принимая во внимание обращение директора Центральных электрических сетей филиала ОАО «МРСК Урала» - «Свердловэнерго» В.В. Бабкина от 02.03.2020 № 3723,

ПОСТАНОВЛЯЮ:

1. Утвердить документацию по планировке территории для размещения линейного объекта: «Отпайка от ВЛ-10 кВ «Воробьевка» на ТП-73230 «Борей». ТП-73230 «Борей». ВЛ-0,4 кВ (Электроснабжение ВРУ-0,4 кВ, находящегося по адресу: Свердловская обл., Сысертский район, Сысертский лесхоз, лесной квартал 70 выдел 21, 22, 19 Сысертского лесничества)» (далее – проект), основная часть проекта прилагается.

2. Комитету по управлению муниципальным имуществом, архитектуре и градостроительству Администрации Сысертского городского округа:

1) при осуществлении градостроительной деятельности руководствоваться проектом, утвержденным пунктом 1 настоящего постановления;

2) организовать внесение соответствующих изменений в информационную систему обеспечения градостроительной деятельности Сысертского городского округа.

3. Контроль за исполнением настоящего постановления оставить за Главой Сысертского городского округа Д.А. Нисковских.

4. Опубликовать настоящее постановление в официальном издании «Вестник Сысертского городского округа» и разместить на сайте Сысертского городского округа в сети Интернет.

Исполняющий обязанности
Главы Сысертского
городского округа

С.О. Воробьев

ДОКУМЕНТ ПОДПИСАН
ЭЛЕКТРОННОЙ ПОДПИСЬЮ

Сертификат 6D82D1CF0E5415FC1E777E1796C7AD5E15725B9A
Владелец **Воробьев Сергей Олегович**
Действителен с 16.04.2019 по 16.07.2020

Приложение
к постановлению Администрации
Сысертского городского округа
от 03.03.2020 № 414

ООО «Кадастровый спутник»

Документация по планировке территории объекта

«Отпайка от ВЛ 10 кВ "Воробьевка" на ТП-73230 "Борей".
ТП-73230 Борей".

ВЛ 0,4 кВ (Электроснабжение ВРУ 0, 4 кВ, находящегося по адресу: Свердловская обл.,
Сысертский район, Сысертский лесхоз, лесной квартал 70 выдел 21 22 19 Сысертского
лесничества)»

Проект планировки территории Основная часть проекта планировки Том 1

Директор ООО «Кадастровый спутник»

Л.Ю. Жалковская

Екатеринбург
2019г.

1. Основная часть проекта планировки

Проектная документация на строительство объекта «Отпайка от ВЛ 10 кВ "Воробьевка" на ТП-73230 "Борей". ТП-73230 "Борей". ВЛ 0,4 кВ (Электроснабжение ВРУ 0, 4 кВ, находящегося по адресу: Свердловская обл., Сысертский район, Сысертский лесхоз, лесной квартал 70 выдел 21 22 19 Сысертского лесничества)» на основании следующих документов:

- договора с ОАО «МРСК Урала» № 5400038716 от 09.10.2018 г.,
- технических условий ПО Центральные электрические сети филиала ОАО «МРСК Урала «Свердловэнерго»,
- Приказа ПО Центральные электрические сети филиала ОАО «МРСК Урала «Свердловэнерго» о подготовке документации по планировке территории для размещения линейного объекта от 19.12.2018 г. № 3058.
- задания на разработку документации по планировке территории.

1.1. Графическая часть

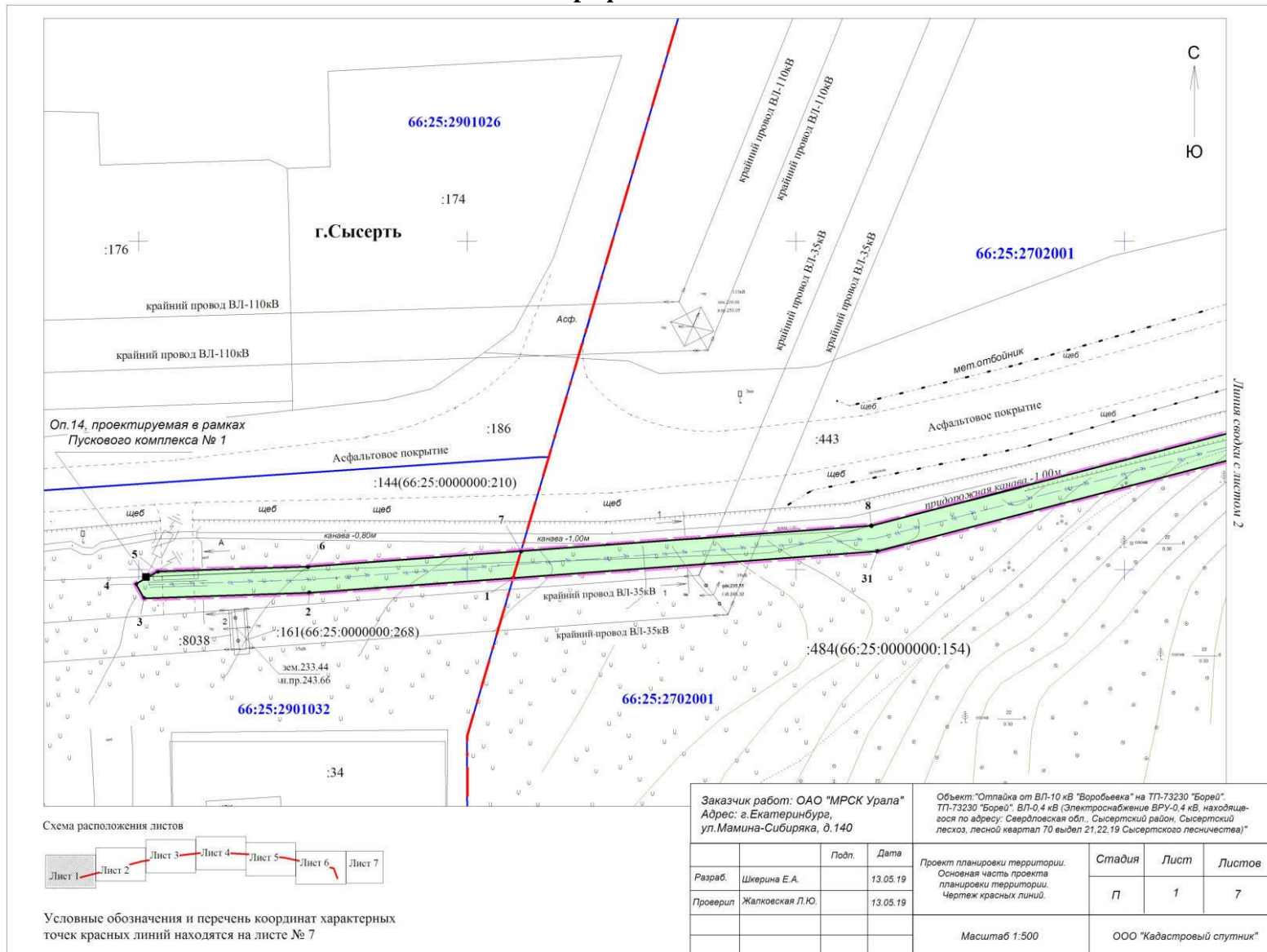


Схема расположения листов



Условные обозначения и перечень координат характерных точек красных линий находятся на листе № 7

Заказчик работ: ОАО "МРСК Урала" Адрес: г. Екатеринбург, ул. Мамина-Сибиряка, д. 140		Объект: "Оттайка от ВЛ-10 кВ "Воробьевка" на ТП-73230 "Борей" ТП-73230 "Борей", ВЛ-0,4 кВ (Электроснабжение ВРУ-0,4 кВ, находящегося по адресу: Свердловская обл., Сысертский район, Сысертский лесхоз, лесной квартал 70 выдел 21,22,19 Сысертского лесничества)"				
	Подп.	Дата	Проект планировки территории. Основная часть проекта планировки территории. Чертеж красных линий.	Стадия	Лист	Листов
Разраб.	Шкерина Е.А.	13.05.19		П	1	7
Проверил	Жалковская Л.Ю.	13.05.19				
			Масштаб 1:500	ООО "Кадестровый спутник"		

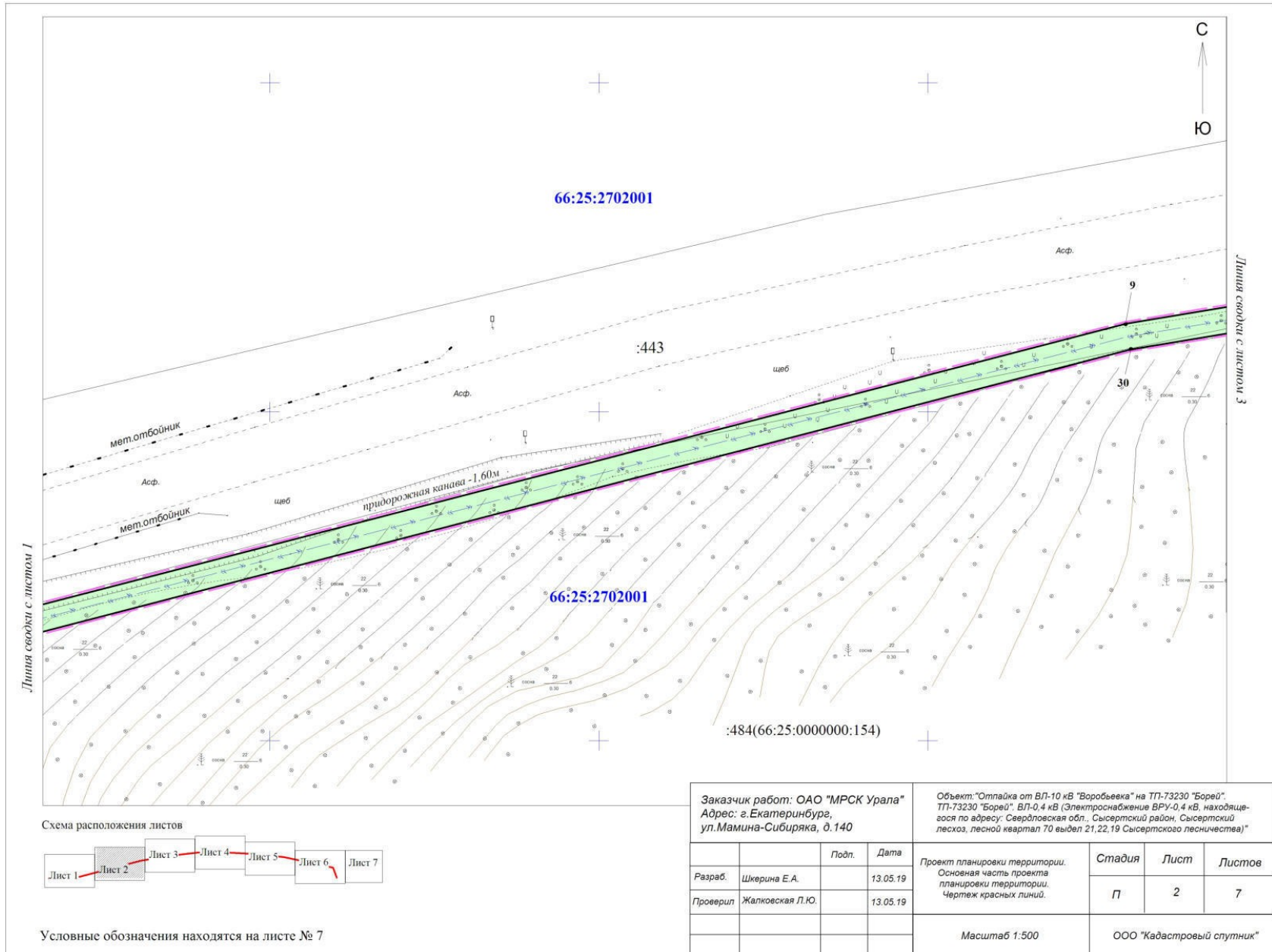
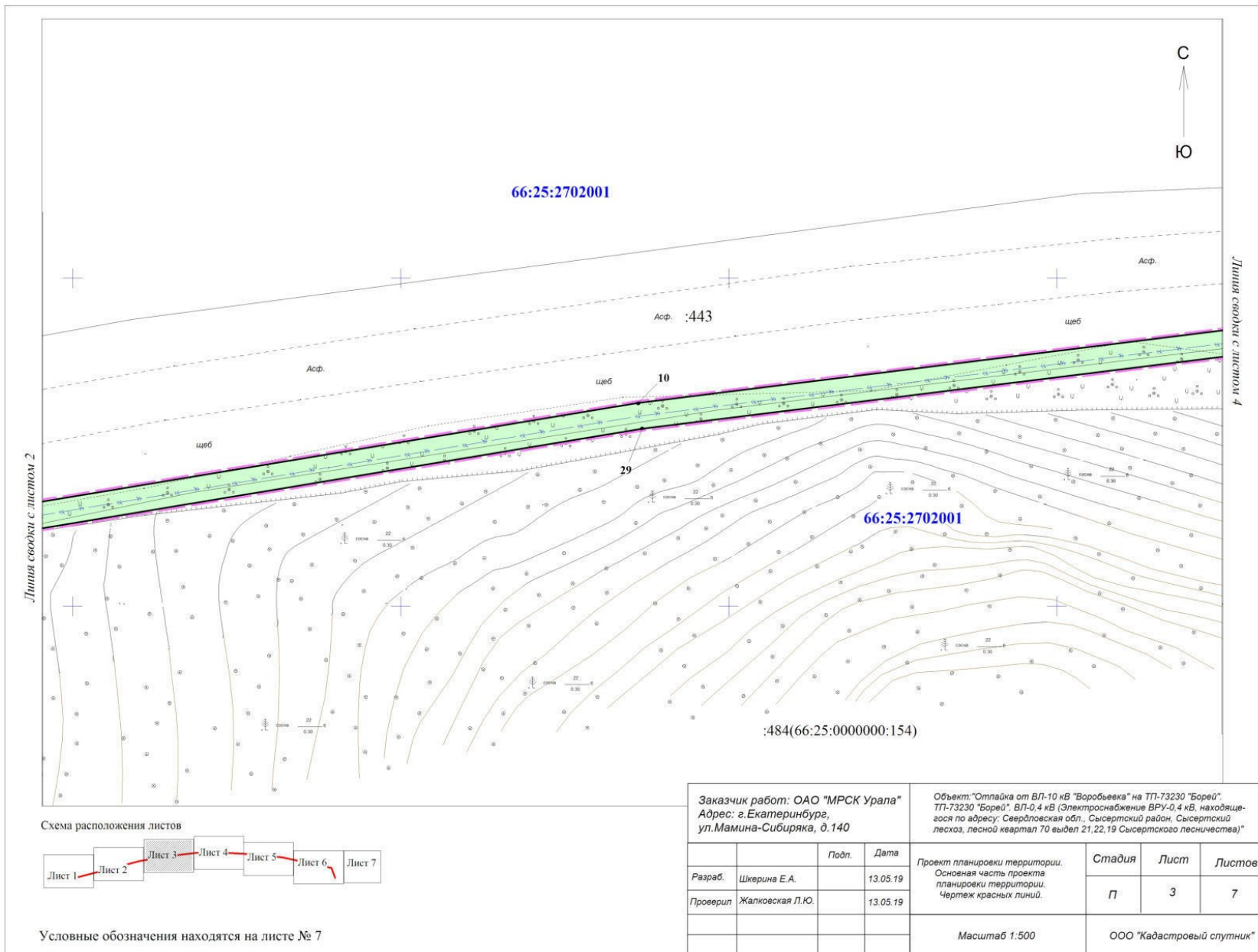


Схема расположения листов



Условные обозначения находятся на листе № 7

Заказчик работ: ОАО "МРСК Урала"		Объект: "Отпадка от ВЛ-10 кВ "Воробьевка" на ТП-73230 "Борей", ТП-73230 "Борей", ВЛ-0,4 кВ (Электроснабжение ВРУ-0,4 кВ, находящегося по адресу: Свердловская обл., Сысертский район, Сысертский лесхоз, лесной квартал 70 выдел 21, 22, 19 Сысертского лесничества)"	
Адрес: г. Екатеринбург, ул. Мамина-Сибиряка, д. 140		Подп.	Дата
Разраб.	Шжерина Е.А.		13.05.19
Проверил	Жалковская Л.Ю.		13.05.19
		Проект планировки территории. Основная часть проекта планировки территории. Чертеж красных линий.	Стадия Лист Листов
			П 2 7
		Масштаб 1:500	ООО "Кадастровый спутник"



Лист сводки с листом 2

Лист сводки с листом 4

Схема расположения листов



Условные обозначения находятся на листе № 7

Заказчик работ: ОАО "МРСК Урала"		Объект: "Отпайка от ВЛ-10 кВ "Воробьевка" на ТП-73230 "Борей", ТП-73230 "Борей", ВЛ-0,4 кВ (Электроснабжение ВРУ-0,4 кВ, находящегося по адресу: Свердловская обл., Сысертский район, Сысертский лесхоз, лесной квартал 70 выдел 21,22,19 Сысертского лесничества)"					
Адрес: г.Екатеринбург, ул.Мамина-Сибиряка, д.140		Подп.	Дата	Проект планировки территории. Основная часть проекта планировки территории. Чертеж красных линий.	Стадия	Лист	Листов
					П	3	7
				Масштаб 1:500	ООО "Кадастровый спутник"		

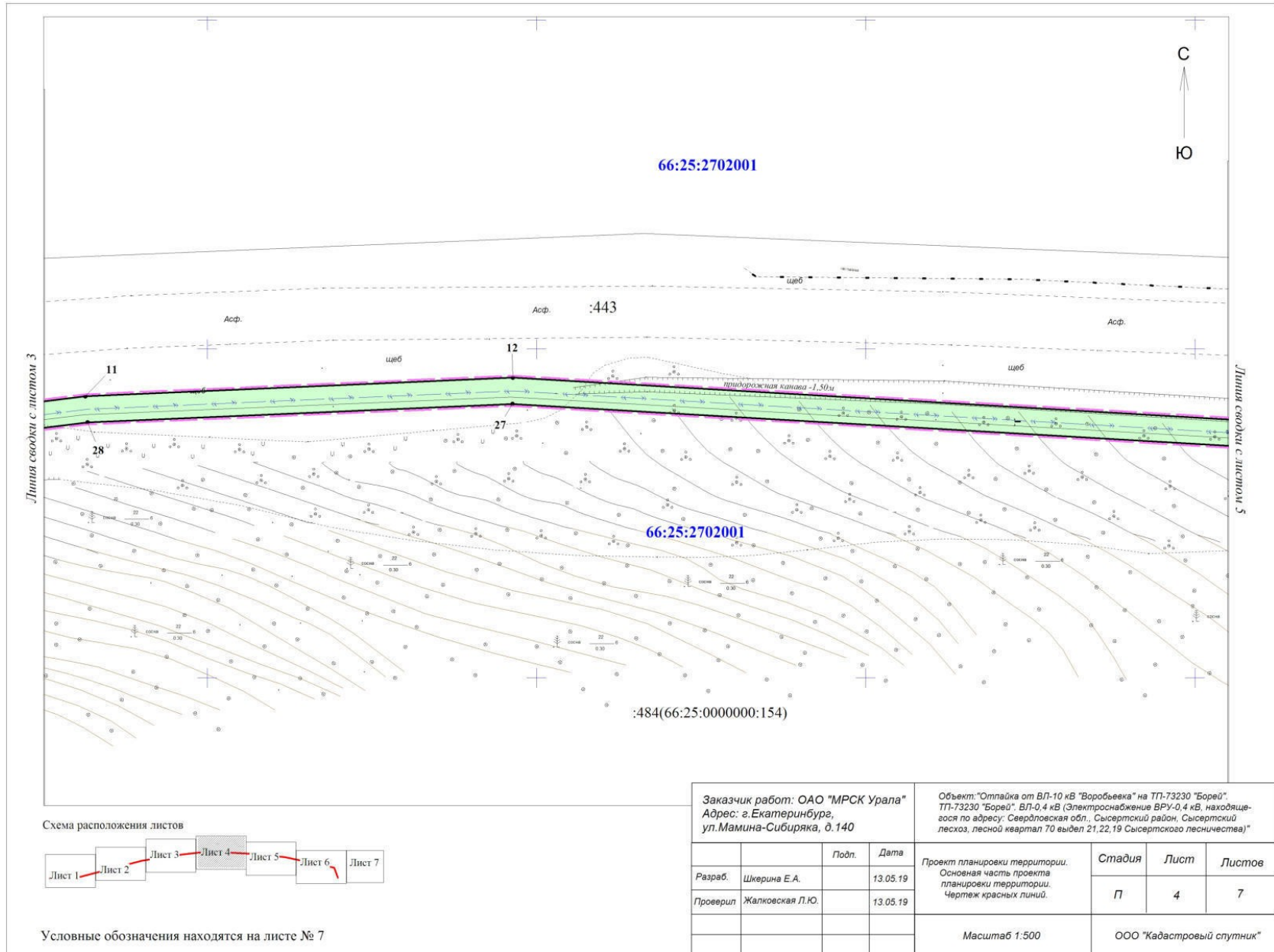


Схема расположения листов



Условные обозначения находятся на листе № 7

Заказчик работ: ОАО "МРСК Урала" Адрес: г. Екатеринбург, ул. Мамина-Сибиряка, д. 140		Объект: "Отпайка от ВЛ-10 кВ "Воробьевка" на ТП-73230 "Борей" ТП-73230 "Борей", ВЛ-0,4 кВ (Электроснабжение ВРУ-0,4 кВ, находяще- еся по адресу: Свердловская обл., Сысертский район, Сысертский лесхоз, лесной квартал 70 выдел 21, 22, 19 Сысертского лесничества)"					
Разраб.	Шкерина Е.А.	Подп.	Дата	Проект планировки территории. Основная часть проекта планировки территории. Чертеж красных линий.	Стадия	Лист	Листов
Проверил	Жалковская Л.Ю.		13.05.19		П	4	7
				Масштаб 1:500	ООО "Кадастровый спутник"		

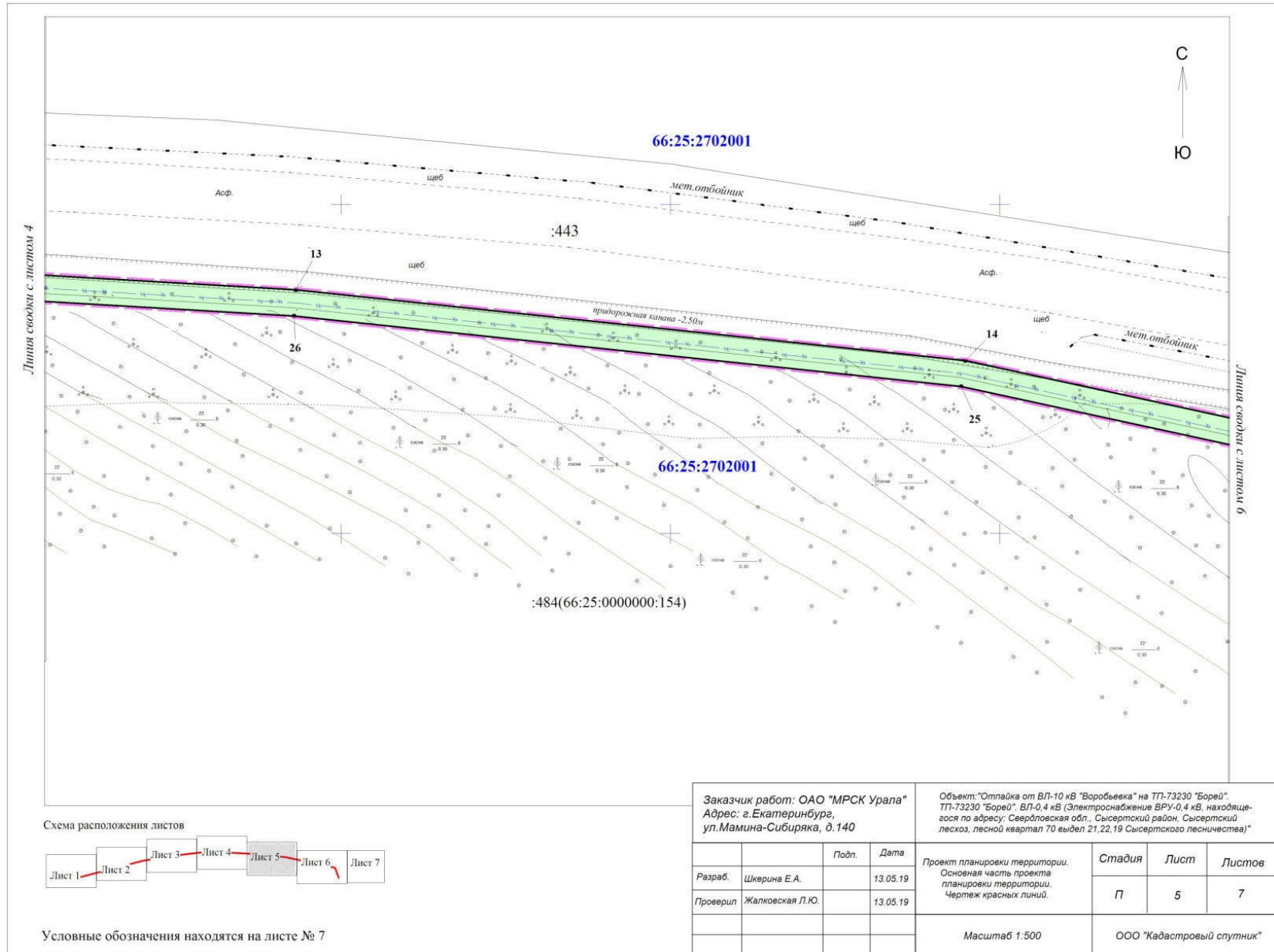


Схема расположения листов



Условные обозначения находятся на листе № 7

Заказчик работ: ОАО "МРСК Урала" Адрес: г. Екатеринбург, ул. Мамина-Сибиряка, д. 140				Объект: "Отпайка от ВЛ-10 кВ "Воробьевка" на ТП-73230 "Борей", ТП-73230 "Борей", ВЛ-0,4 кВ (Электроснабжение ВРУ-0,4 кВ, находяще- гося по адресу: Свердловская обл., Сысертский район, Сысертский лесхоз, лесной квартал 70 выдел 21, 22, 19 Сысертского лесничества)"			
		Подп.	Дата	Проект планировки территории. Основная часть проекта планировки территории. Чертеж красных линий.	Стадия	Лист	Листов
Разраб.	Шкверина Е.А.		13.05.19		П	5	7
Проверил	Жалковская Л.Ю.		13.05.19				
				Масштаб 1:500	ООО "Кадастровый спутник"		

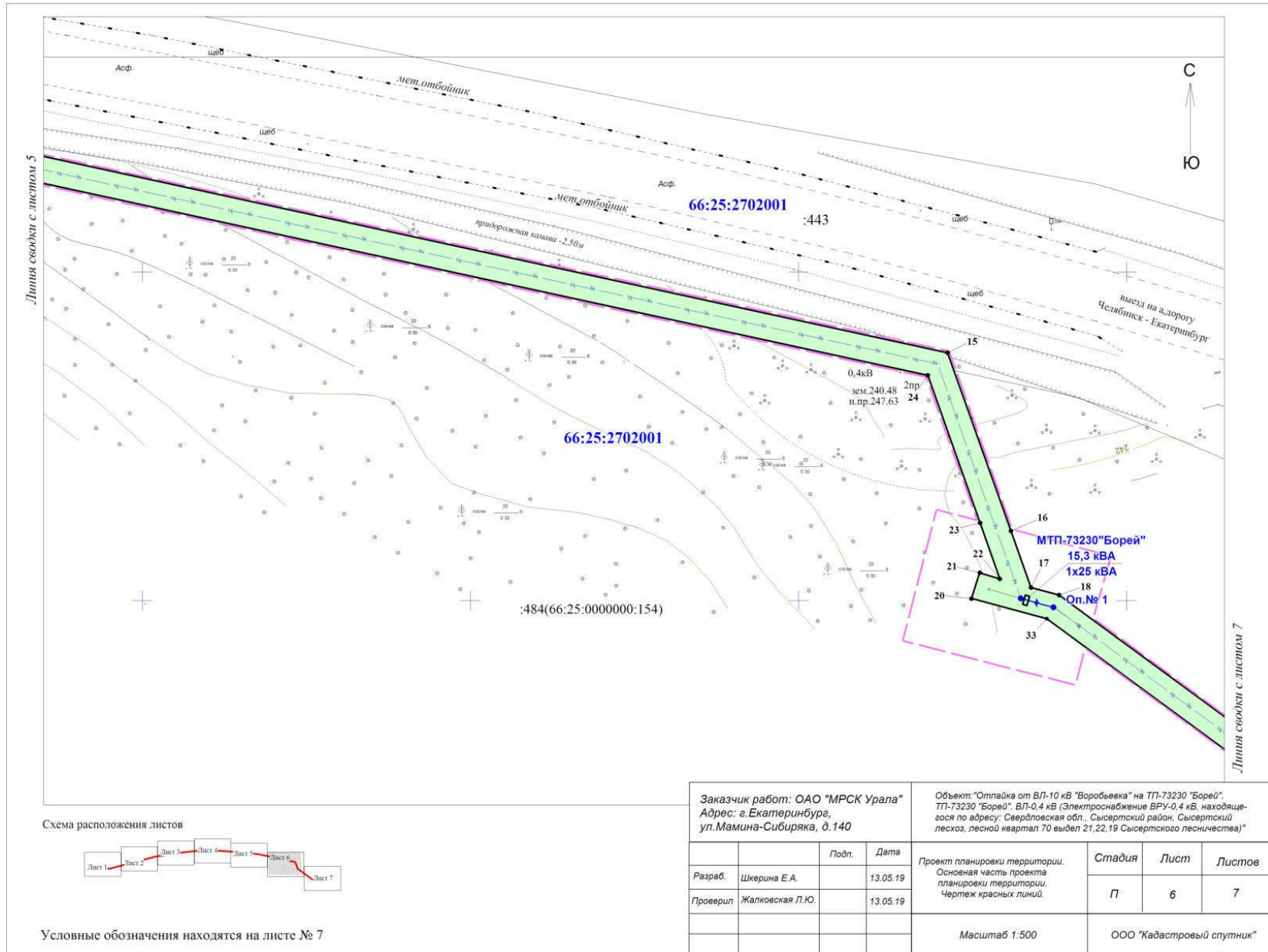
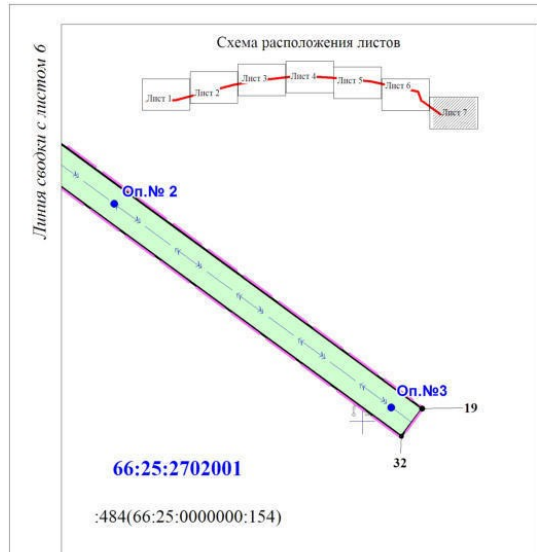


Схема расположения листов



Условные обозначения находятся на листе № 7

Заказчик работ: ОАО "МРСК Урала" Адрес: г. Екатеринбург, ул. Мамина-Сибиряка, д. 140		Объект: "Отпайка от ВЛ-10 кВ "Воробьевка" на ТП-73230 "Борей". ТП-73230 "Борей". ВЛ-0,4 кВ (Электроснабжение ВРУ-0,4 кВ, находяще- гося по адресу: Свердловская обл., Сысертский район, Сысертский лесхоз, лесной квартал 70 выдел 21, 22, 19 Сысертского лесничества)"					
Разраб.	Шкерина Е.А.	Подп.	Дата	Проект планировки территории. Основная часть проекта планировки территории. Чертеж красных линий.	Стадия	Лист	Листов
Проверил	Жалковская Л.Ю.		13.05.19		П	6	7
				Масштаб 1:500	ООО "Кадастровый спутник"		



Условные обозначения

- г.Сысерть граница и название населенного пункта
- 66:25:2901032 граница и номер кадастрового квартала
- :443 граница и кадастровый номер земельных участков, сведения о которых имеются в ЕГРН
- граница территории, в отношении которой осуществляется подготовка проекта планировки территории
- граница устанавливаемых красных линий
- граница зоны планируемого размещения линейного объекта
- 1 обозначение и номер характерных точек границ зон планируемого размещения линейных объектов
- Оп.15 проектируемая опоры ВЛ 10/ 0,4 кВ
- Оп.14 опора, проектируемая в рамках Пускового комплекса № 1, к данному проекту планировки территории не относится
- ↔ — ↔ — ось проектируемой КЛ 10 кВ
- ↔ ↔ ↔ ↔ — ось проектируемой ВЛ 0,4 кВ

Перечень координат характерных точек красных линий

Номер точки	X	Y
1	352350.84	1549389.67
2	352301.50	1549456.93
3	352298.27	1549454.54
4	352347.22	1549387.81
5	352350.31	1549376.32
6	352354.22	1549377.59
7	352353.32	1549380.67
8	352361.82	1549377.65
9	352384.27	1549369.67
10	352422.34	1549194.12
11	352433.06	1549092.82
12	352441.82	1548946.35
13	352438.83	1548881.84
14	352427.02	1548786.77
15	352409.47	1548680.84
16	352352.79	1548462.44
17	352348.76	1548407.01
18	352346.50	1548375.98
19	352345.65	1548350.83
31	352347.86	1548349.58
32	352349.77	1548352.96
33	352350.49	1548375.75
20	352352.84	1548408.20
21	352356.71	1548461.49
22	352413.39	1548680.04
23	352430.98	1548786.20
24	352442.82	1548881.50
25	352445.63	1548946.39
26	352437.05	1549093.13
27	352426.29	1549194.77
28	352387.71	1549372.70
29	352360.60	1549382.34
30	352351.97	1549385.39

Заказчик работ: ОАО "МРСК Урала"		Объект: "Отпайка от ВЛ-10 кВ "Воробьевка" на ТП-73230 "Борей".					
Адрес: г. Екатеринбург,		ТП-73230 "Борей". ВЛ-0,4 кВ (Электроснабжение ВРУ-0,4 кВ, находящегося по адресу: Свердловская обл., Сысертский район, Сысертский лесхоз, лесной квартал 70 выдел 21.22.19 Сысертского лесничества)"					
ул. Мамина-Сибиряка, д. 140							
		Подп.	Дата	Проект планировки территории.	Стадия	Лист	Листов
Разраб.	Шкерина Е.А.		13.05.19				
Проверил	Жалковская Л.Ю.		13.05.19				
				Масштаб 1:500		ООО "Кадастровый спутник"	

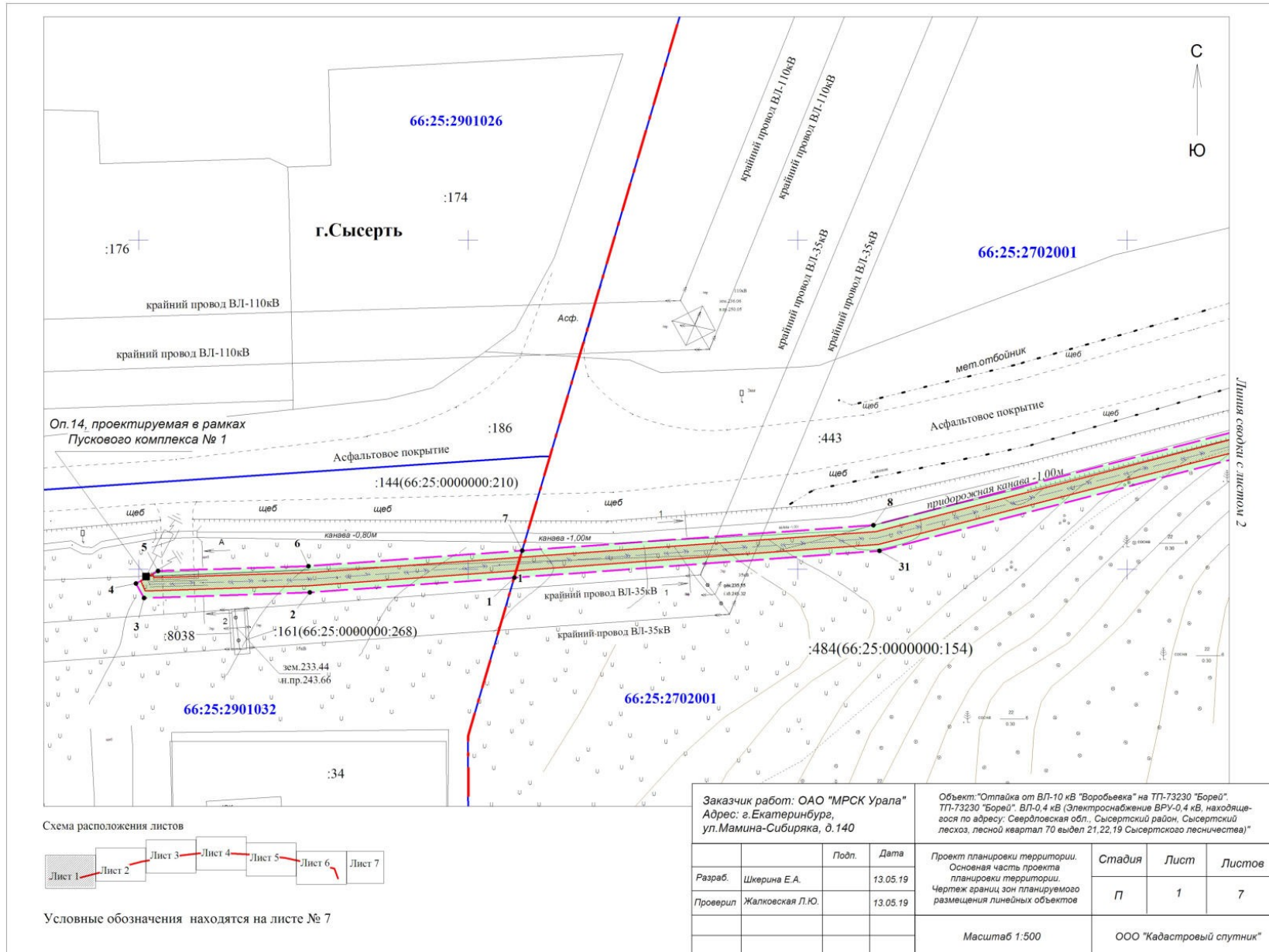
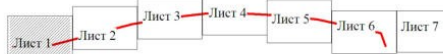
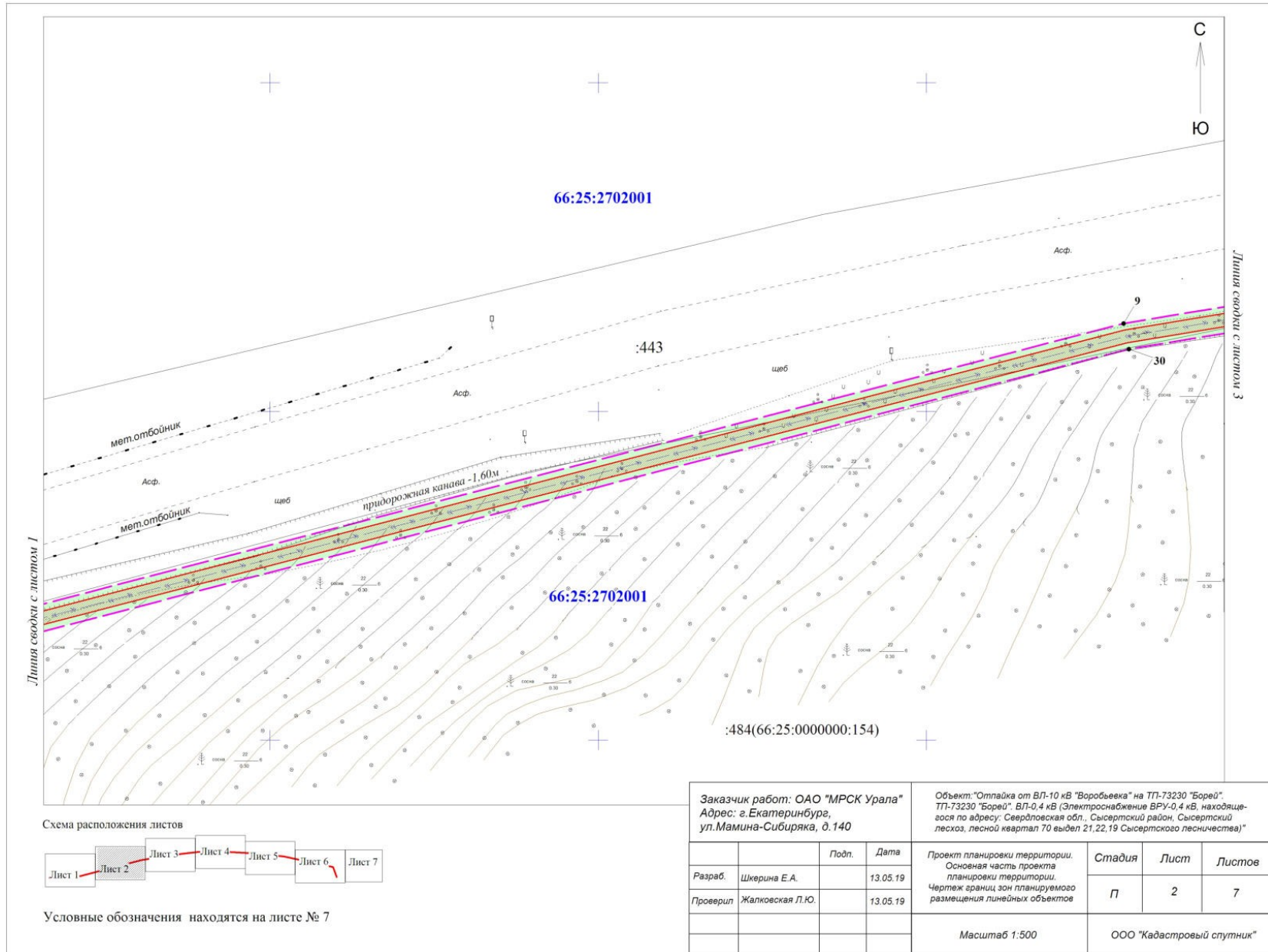


Схема расположения листов



Условные обозначения находятся на листе № 7

Заказчик работ: ОАО "МРСК Урала"			Объект: "Отпайка от ВЛ-10 кВ "Воробьевка" на ТП-73230 "Борей".				
Адрес: г.Екатеринбург, ул.Мамина-Сибиряка, д.140			ТП-73230 "Борей". ВЛ-0,4 кВ (Электроснабжение ВРУ-0,4 кВ, находящегося по адресу: Свердловская обл., Сысертский район, Сысертский лесхоз, лесной квартал 70 выдел 21,22,19 Сысертского лесничества)"				
Разраб.	Шкерина Е.А.	Подп.	Дата	Проект планировки территории. Основная часть проекта планировки территории. Чертеж границ зон планируемого размещения линейных объектов	Стадия	Лист	Листов
Проверил	Жалковская Л.Ю.		13.05.19		П	1	7
				Масштаб 1:500	ООО "Кадастровый спутник"		



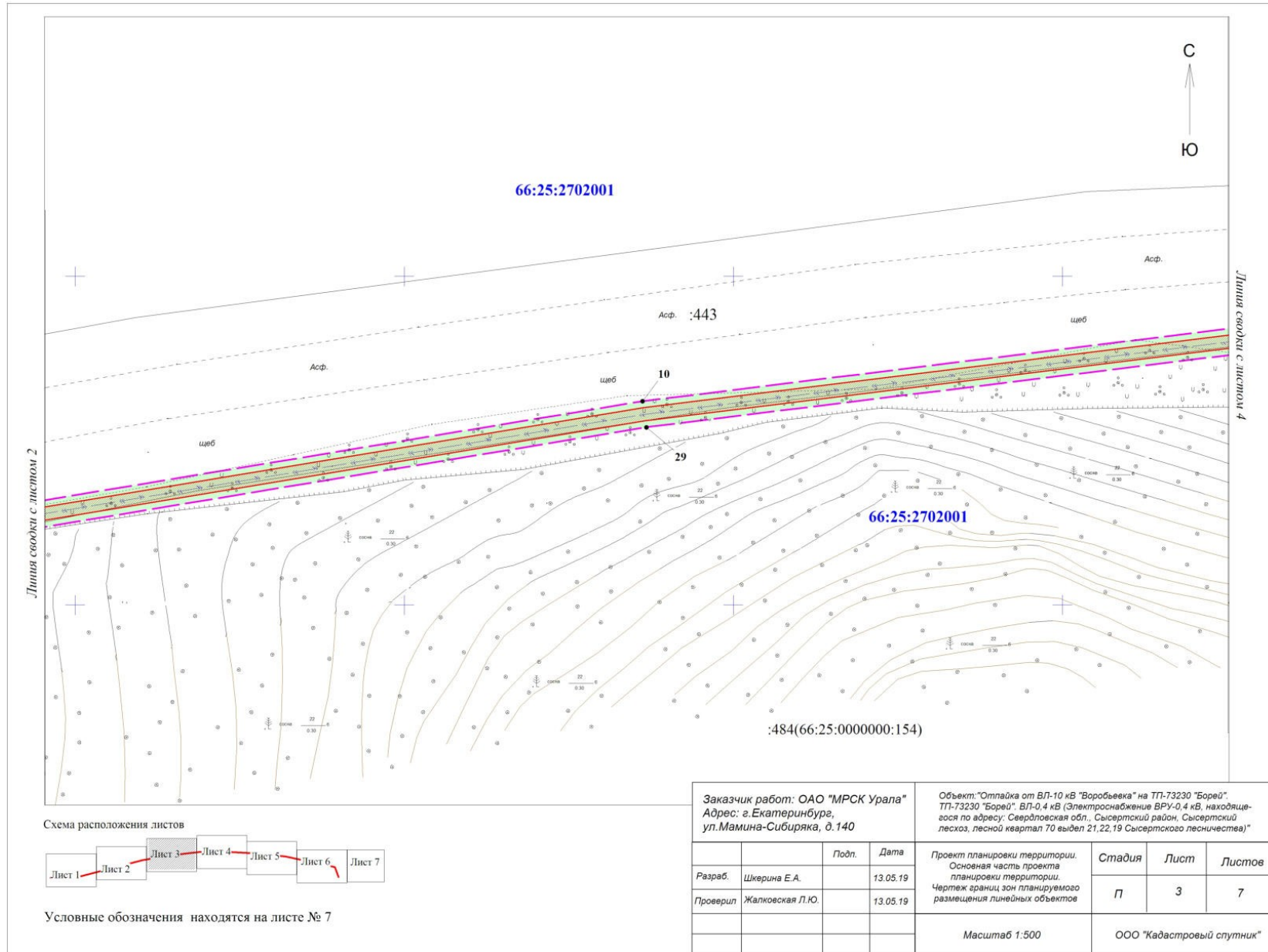


Схема расположения листов



Условные обозначения находятся на листе № 7

Заказчик работ: ОАО "МРСК Урала"				Объект: "Отпайка от ВЛ-10 кВ "Воробьевка" на ТП-73230 "Борей".			
Адрес: г. Екатеринбург, ул. Мамина-Сибиряка, д. 140				ТП-73230 "Борей". ВЛ-0,4 кВ (Электроснабжение ВРУ-0,4 кВ, находящегося по адресу: Свердловская обл., Сысертский район, Сысертский лесхоз, лесной квартал 70 выдел 21, 22, 19 Сысертского лесничества)"			
Разраб.	Шкерина Е.А.	Подп.	Дата	Проект планировки территории. Основная часть проекта планировки территории. Чертеж границ зон планируемого размещения линейных объектов	Стадия	Лист	Листов
Проверил	Жалковская Л.Ю.		13.05.19		П	3	7
			13.05.19				
Масштаб 1:500					ООО "Кадастровый спутник"		

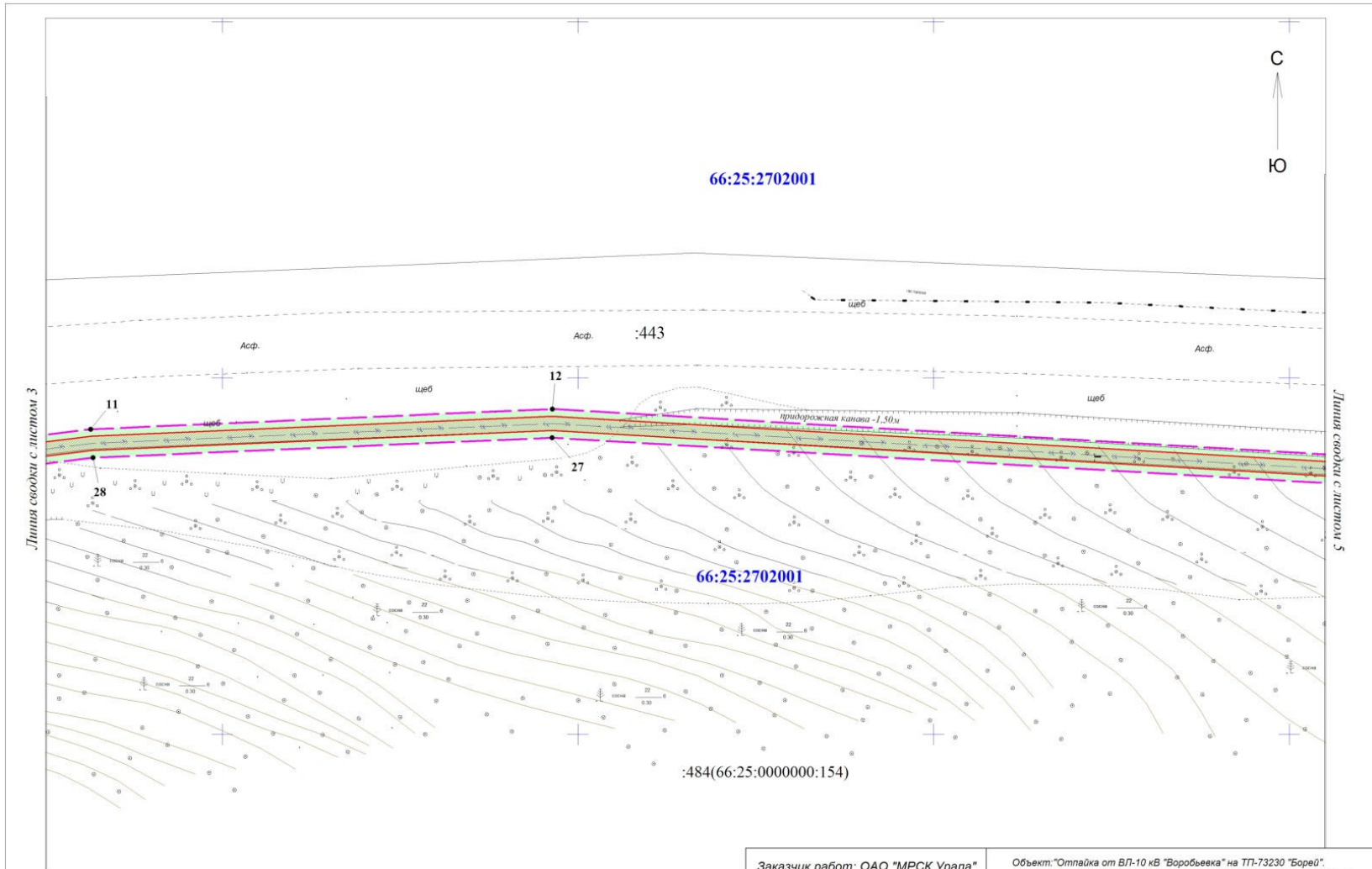


Схема расположения листов



Условные обозначения находятся на листе № 7

Заказчик работ: ОАО "МРСК Урала" Адрес: г.Екатеринбурга, ул.Мамина-Сибиряка, д.140				Объект: "Отпайка от ВЛ-10 кВ "Воробьевка" на ТП-73230 "Берей" ТП-73230 "Берей", ВЛ-0,4 кВ (Электроснабжение ВРУ-0,4 кВ, находяще- гося по адресу: Свердловская обл. Сысертский район, Сысертский лесхоз, лесной квартал 70 выдел 21,22,19 Сысертского лесничества)"			
		Подп.	Дата	Проект планировки территории. Основная часть проекта планировки территории. Чертеж границ зон планируемого размещения линейных объектов	Стадия	Лист	Листов
Разраб.	Шкерина Е.А.		13.05.19		П	4	7
Проверил	Жалковская Л.Ю.		13.05.19				
				Масштаб 1:500	ООО "Кадастровый спутник"		

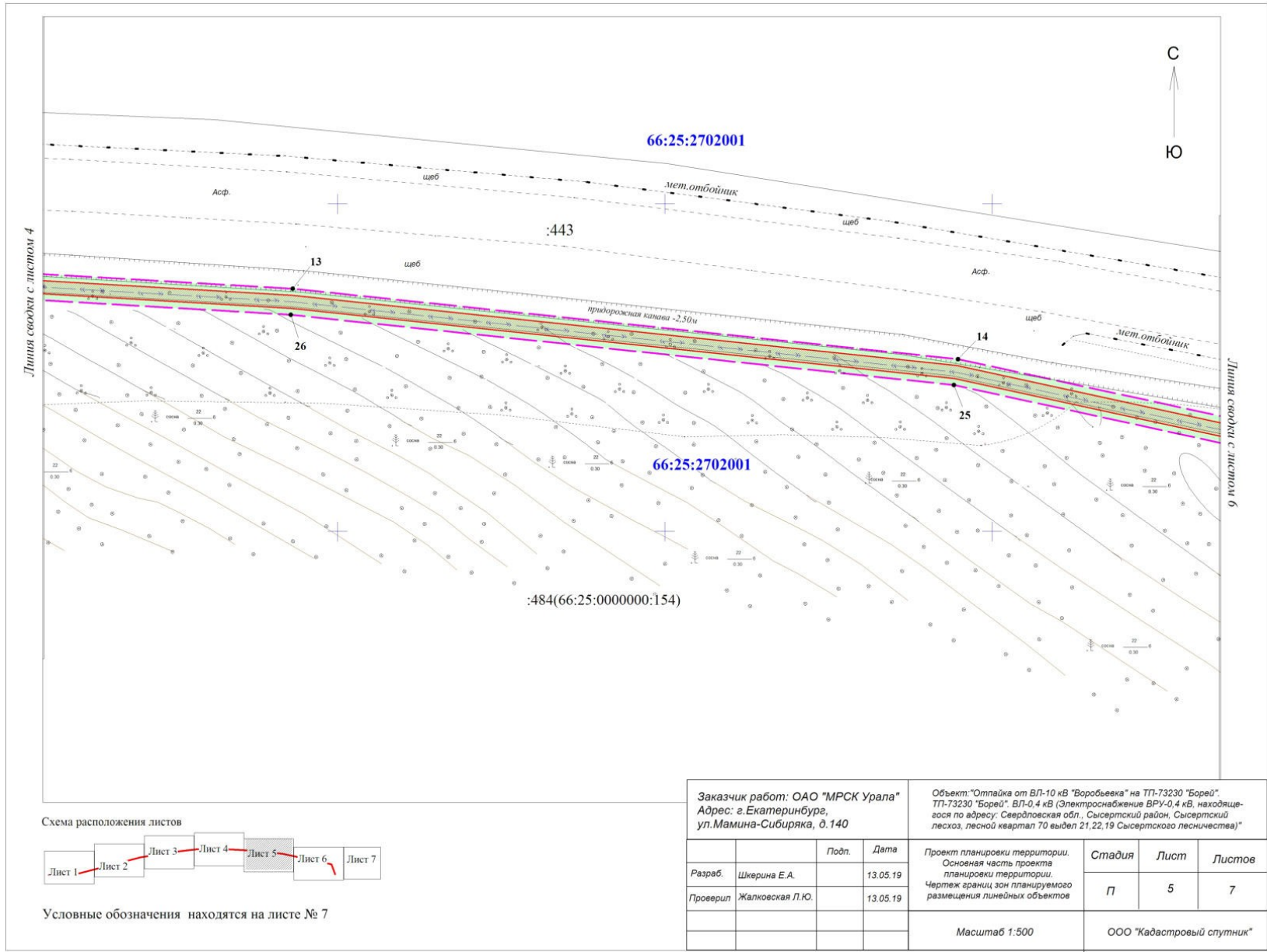


Схема расположения листов



Условные обозначения находятся на листе № 7

Заказчик работ: ОАО "МРСК Урала"		Объект: "Отпадка от ВЛ-10 кВ "Воробьева" на ТП-73230 "Борей".					
Адрес: г. Екатеринбург,		ТП-73230 "Борей", ВЛ-0,4 кВ (Электроснабжение ВРУ-0,4 кВ, находяще-					
ул. Мамина-Сибиряка, д. 140		гося по адресу: Свердловская обл., Сысертский район, Сысертский					
		лесхоз, лесной квартал 70 выдел 21, 22, 19 Сысертского лесничества)"					
		Подп.	Дата	Проект планировки территории. Основная часть проекта планировки территории. Чертеж границ зон планируемого размещения линейных объектов	Стадия	Лист	Листов
Разраб.	Шкерина Е.А.		13.05.19		П	5	7
Проверил	Жалковская Л.Ю.		13.05.19				
				Масштаб 1:500	ООО "Кадестровый спутник"		

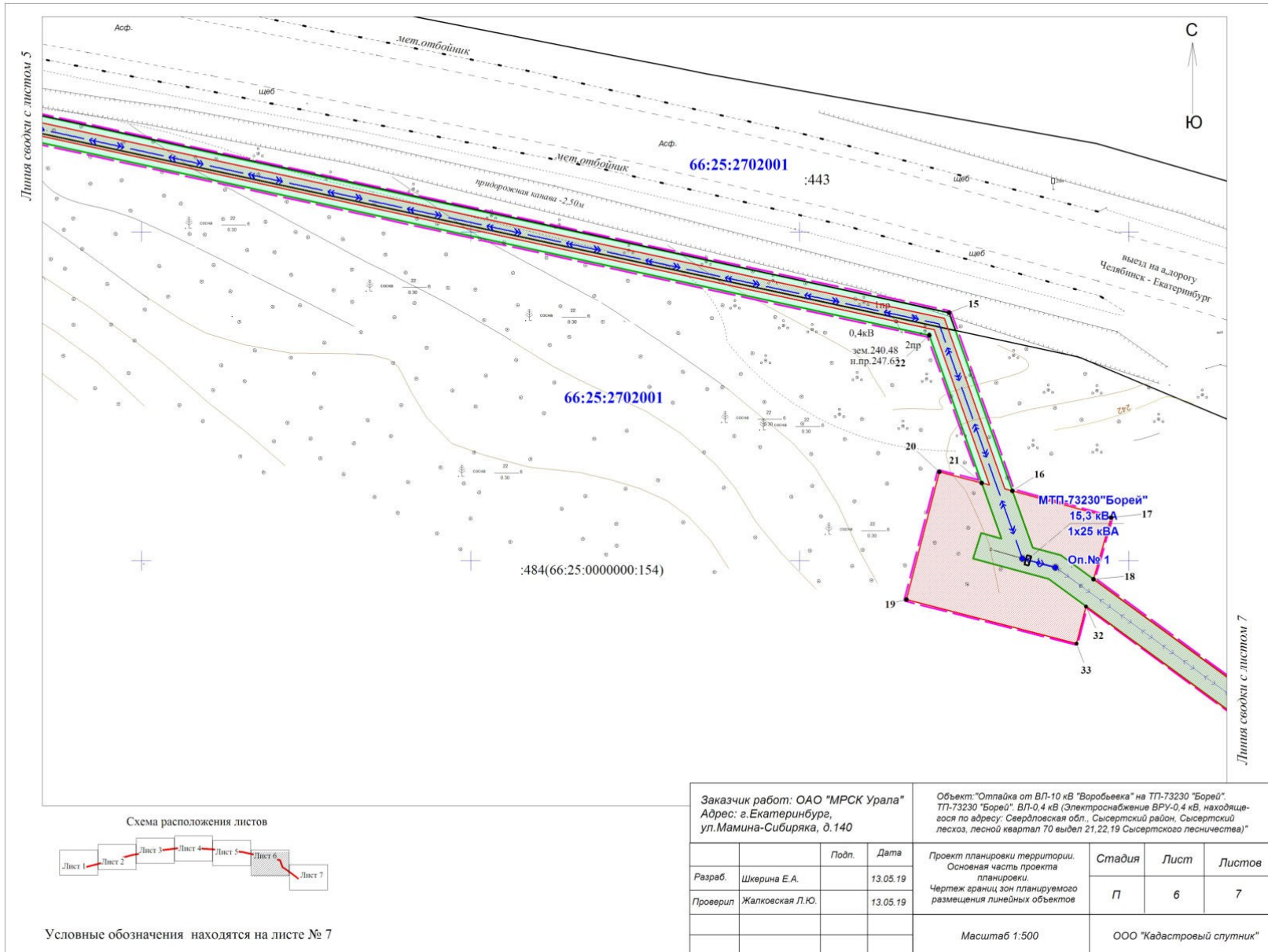
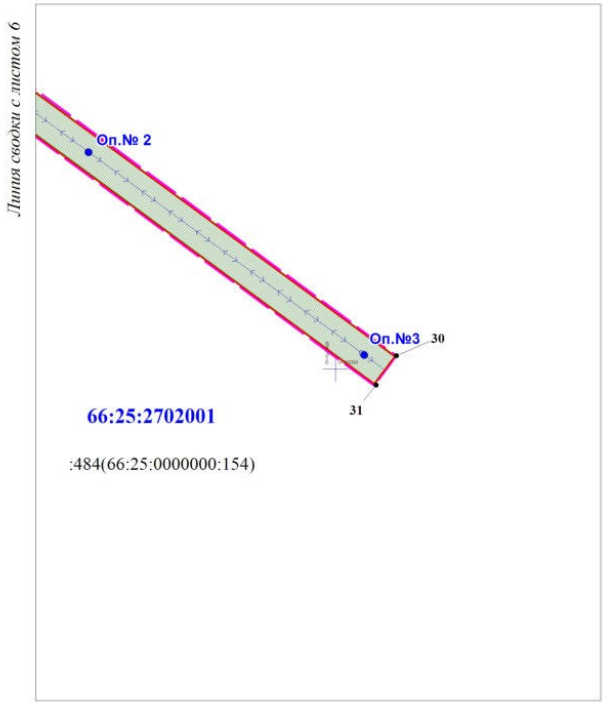


Схема расположения листов



Условные обозначения находятся на листе № 7

Заказчик работ: ОАО "МРСК Урала" Адрес: г. Екатеринбург, ул. Мамина-Сибиряка, д. 140		Объект: "Отпайка от ВЛ-10 кВ "Воробьевка" на ТП-73230 "Борей". ТП-73230 "Борей", ВЛ-0,4 кВ (Электроснабжение ВРУ-0,4 кВ, находяще- гося по адресу: Свердловская обл., Сысертский район, Сысертский лесхоз, лесной квартал 70 выдел 21,22,19 Сысертского лесничества)"				
	Подп.	Дата	Проект планировки территории. Основная часть проекта планировки. Чертеж границ зон планируемого размещения линейных объектов	Стадия	Лист	Листов
Разраб.	Шкерина Е.А.	13.05.19		П	6	7
Проверил	Жалковская Л.Ю.	13.05.19	Масштаб 1:500		ООО "Кадастровый спутник"	



Условные обозначения

- г.Сысерть граница и название населенного пункта
- 66:25:2901032 граница и номер кадастрового квартала
- :443 граница и кадастровый номер земельных участков, сведения о которых имеются в ЕГРН
- граница территории, в отношении которой осуществляется подготовка проекта планировки территории
- граница зоны планируемого размещения линейного объекта
- граница планируемой охранной зоны линейного объекта
- 1 обозначение и номер характерных точек границ зон планируемого размещения линейных объектов
- Op.15 проектируемая опоры ВЛ 10/ 0,4 кВ
- Op.14 опора, проектируемая в рамках Пускового комплекса № 1, к данному проекту планировки территории не относится
- ↔ — ось проектируемой КЛ 10 кВ
- ↔ ↔ ↔ ↔ ось проектируемой ВЛ 0,4 кВ



Заказчик работ: ОАО "МРСК Урала" Адрес: г.Екатеринбург, ул.Мамина-Сибиряка, д.140				Объект: "Отпайка от ВЛ-10 кВ "Воробьевка" на ТП-73230 "Борей". ТП-73230 "Борей". ВЛ-0,4 кВ (Электроснабжение ВРУ-0,4 кВ, находяще- гося по адресу: Свердловская обл., Сысертский район, Сысертский лесхоз, лесной квартал 70 выдел 21,22,19 Сысертского лесничества)"			
		Подп.	Дата	Проект планировки территории. Основная часть проекта планировки. Чертеж границ зон планируемого размещения линейных объектов	Стадия	Лист	Листов
Разраб.	Шерина Е.А.		13.05.19		П	7	7
Проверил	Жалковская Л.Ю.		13.05.19				
Масштаб 1:500					ООО "Кадастровый спутник"		

1. Основная часть проекта планировки

Проектная документация на строительство объекта «Отпайка от ВЛ 10 кВ "Воробьевка" на ТП-73230 "Борей". ТП-73230 "Борей". ВЛ 0,4 кВ (Электроснабжение ВРУ 0, 4 кВ, находящегося по адресу: Свердловская обл., Сысертский район, Сысертский лесхоз, лесной квартал 70 выдел 21 22 19 Сысертского лесничества)» на основании следующих документов:

- договора с ОАО «МРСК Урала» № 5400038716 от 09.10.2018 г.,
- технических условий ПО Центральные электрические сети филиала ОАО «МРСК Урала «Свердловэнерго»,
- Приказа ПО Центральные электрические сети филиала ОАО «МРСК Урала «Свердловэнерго» о подготовке документации по планировке территории для размещения линейного объекта от 19.12.2018г. №3058
- задания на разработку документации по планировке территории.

Целью разработки проекта планировки и проекта межевания территории является определение зон планируемого размещения линейного объекта и установление границ для строительства и последующей эксплуатации объекта по титулу «Отпайка от ВЛ 10 кВ "Воробьевка" на ТП-73230 "Борей". ТП-73230 "Борей". ВЛ 0,4 кВ (Электроснабжение ВРУ 0, 4 кВ, находящегося по адресу: Свердловская обл., Сысертский район, Сысертский лесхоз, лесной квартал 70 выдел 21 22 19 Сысертского лесничества)».

1.2. Положения о размещении линейных объектов

1.2.1. Сведения о линейном объекте и его краткая характеристика

В административном отношении проектируемый участок расположен в Сысертском городском округе Свердловской области на территории г. Сысерть в кадастровом квартале 66:25:2901032 вдоль улицы Степана Разина и на межселенной территории в кадастровом квартале 66:25:2702001.

Работы по строительству объекта ведутся для электроснабжения заявителя, находящегося по адресу: Свердловская обл, Сысертский район, Сысертский лесхоз, лесной квартал 70 выдел 21,22,19 Сысертского лесничества.

Источник питания - ВЛ 10 кВ ф. «Воробьевка» от ПС 110/10 кВ «Сысерть» РП-7302.

Проектом предусмотрено строительство кабельной линии от опоры №14 А20-ЗН (Пусковой Комплекс №1) ВЛ 10 кВ ф. «Воробьевка», СТП 10/0,4 кВ и ВЛИ 0,38 кВ.

Проектом предусмотрено строительство КТПС-КВ-25/10/0,4 УХЛ1 с трансформатором 25 кВА тупикового типа столбового исполнения с воздушным вводом 10 кВ и воздушным выводом 0,38 кВ.

КЛ 10 кВ. Длина строительного участка КЛ 10 кВ – 1091м. Кабельная линия 10 кВ проходит от опоры №14 А20-ЗН (Пусковой Комплекс №1) до проектируемой СТП -73230 «Борей».

СТП-73230 «Борей». Трансформаторная подстанция 10/0,4 кВ принята тупикового типа столбового исполнения с воздушным вводом 10 кВ и воздушными выходами 0,38 кВ в габарите 100 кВА с трансформатором на 25 кВА. СТП устанавливается на проектируемую анкерную опору А20-ЗН № 15.

ВЛИ-0,38 кВ. ф.1 Длина строительного участка ВЛИ-0,38 кВ - 88 метров. Опоры ВЛИ 0,38 кВ приняты деревянные по типовому проекту «Деревянные опоры ВЛ 0,38 кВ» шифр 3.407.5-141 – АЗБД.

Основные Технико-экономические показатели:

- предохранитель-разъединителя выхлопного типа ПРВТ-10
- КЛ 10 кВ – 1091м.
- СТП-73230 «Борей» в габарите на 100 кВА с трансформатором на 25 кВА.
- ВЛИ-0,38 кВ – 88 м.
- количество устанавливаемых опор – 3 шт.
- максимальная мощность потребителей: 15 кВт

Общая протяженность трассы уточнилась и составила 1161 м.

1.2.2. Размещение линейного объекта

Территория проектируемого участка под строительство объекта «Отпайка от ВЛ 10 кВ "Воробьевка" на ТП-73230 "Борей". ТП-73230 "Борей". ВЛ 0,4 кВ (Электроснабжение ВРУ 0, 4 кВ, находящегося по адресу: Свердловская обл., Сысертский район, Сысертский лесхоз, лесной квартал 70 выдел 21 22 19 Сысертского лесничества») расположена в границах г. Сысерть в кадастровом квартале 66:25:2901032 вдоль улицы Степана Разина и на межселенной территории в кадастровом квартале 66:25:2702001 вдоль автомобильной дороги регионального значения «Подъезд к г. Сысерть от км 160+322 а/д "Урал" Подъезд к г. Екатеринбург»».

Схема границы зоны планируемого размещения линейного объекта представлена на рисунке 1.

Координаты характерных точек границ зон планируемого размещения линейного объекта приведены в таблице 1.

Таблица 1

№ точки	X, м	Y, м
1	352348.76	1548407.01
2	352346.50	1548375.98
3	352345.65	1548350.83
4	352347.86	1548349.58
5	352349.77	1548352.96
6	352350.49	1548375.75
7	352352.84	1548408.20
8	352356.71	1548461.49
9	352413.39	1548680.04
10	352430.98	1548786.20
11	352442.82	1548881.50
12	352445.63	1548946.39
13	352437.05	1549093.13
14	352426.29	1549194.77
15	352387.71	1549372.70
16	352360.60	1549382.34
17	352351.97	1549385.39
18	352349.09	1549396.27
19	352345.22	1549395.27
32	352298.27	1549454.54
33	352347.22	1549387.81
20	352350.31	1549376.32
21	352354.22	1549377.59

22	352353.32	1549380.67
23	352361.82	1549377.65
24	352384.27	1549369.67
25	352422.34	1549194.12
26	352433.06	1549092.82
27	352441.62	1548946.35
28	352438.83	1548881.84
29	352427.02	1548786.77
30	352409.47	1548680.84
31	352352.79	1548462.44
1	352348.76	1548407.01

Перечень земельных участков, затрагиваемых при строительстве объекта «Отпайка от ВЛ 10 кВ "Воробьевка" на ТП-73230 "Борей". ТП-73230 "Борей". ВД 0,4 кВ».

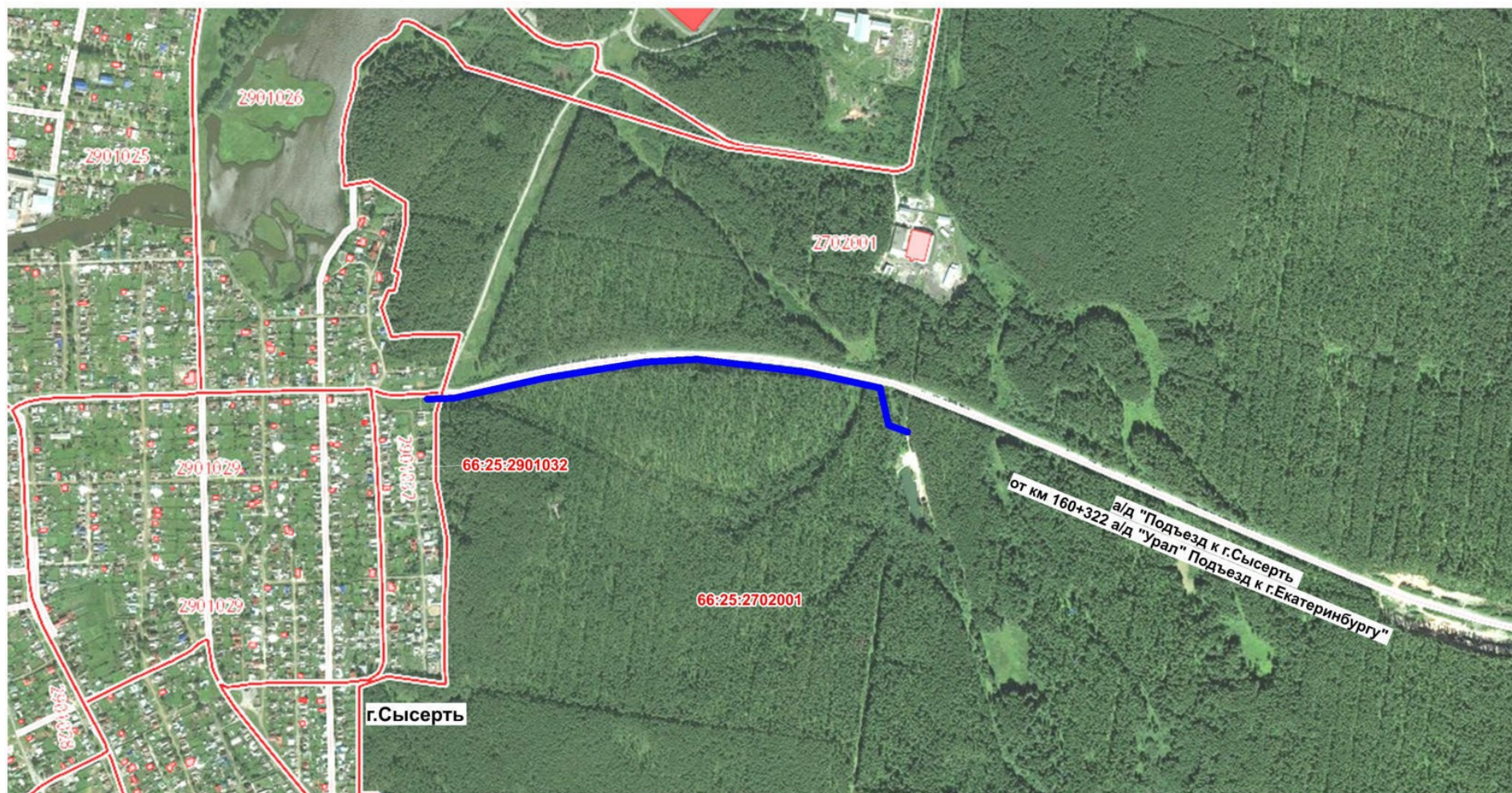
Таблица 2

№ п/п	Местоположение	Категория земель	Кадастровый номер земельного участка	Наименование правообладателя земельного участка	Вид права
1	обл. Свердловская, р-н Сысертский, г. Сысерть, на земельном участке расположено сооружение автомобильная дорога Подъезд к г. Сысерть от км 160+322 а/д Подъезд к г. Екатеринбург	Земли населенных пунктов	66:25:0000000:210 (66:25:2901032:144)	Государственное казенное учреждение Свердловской области «Управление автомобильных дорог»	Постоянное (бессрочное) пользование
2	обл. Свердловская, р-н Сысертский, г. Сысерть	Земли населенных пунктов	66:25:2901032		
3	обл. Свердловская, р-н Сысертский, на земельном участке расположено сооружение автомобильная дорога Подъезд к г. Сысерть от км 160+322 а/д «Урал» Подъезд к г. Екатеринбург"	Земли промышленности	66:25:2702001:443	Государственное учреждение Свердловской области "Управление автомобильных дорог"	Постоянное (бессрочное) пользование
4	обл. Свердловская, р-н Сысертский	Земли лесного фонда	66:25:0000000:154 (66:25:2702001:484)	Российская Федерация	Собственность



Расположение земельных участков на территории строительства объекта представлено на схеме границ земельных участков (рис. 2).

Для строительства Объекта энергетики предусмотрен отвод земель во временное пользование. Ширина земельного участка на период строительства составляет 4 м.

Схема границы зоны планируемого размещения линейного объекта



Условные обозначения

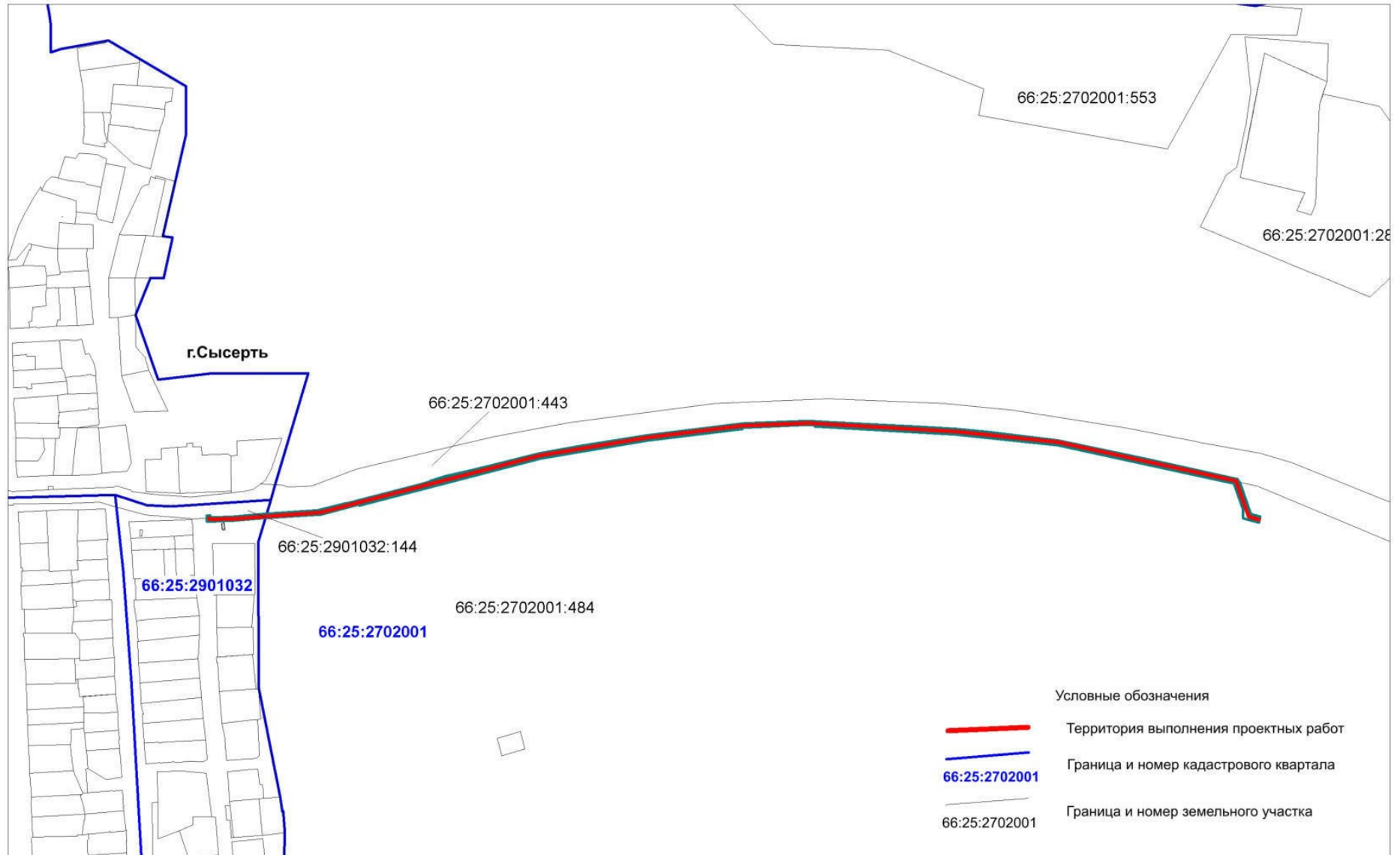
-  Территория выполнения проектных работ
-  Граница и номер кадастрового квартала

66:25:2702001

Сертификат 6D82D1CF0E5415FC1E777E1796C7AD5E15725B9A

Схема границ земельных участков

рис.2



**Перечень земельных участков (частей земельных участков), формируемых для строительства линейного объекта
(для оформления краткосрочной аренды либо сервитута)**

Таблица 3.

Номер земельного участка на чертеже Проекта межевания	Обозначение земельного участка/ части земельного участка	Местоположение	Собственник/ арендатор	Категория земель	Разрешенное использование/ характеристика части	Площадь, кв. м	Способ образования (кадастровая процедура)
1	:210/чзу1	обл. Свердловская, р-н Сысертский, г. Сысерть, на земельном участке расположено сооружение автомобильная дорога Подъезд к г. Сысерть от км 160+322 а/д Подъезд к г. Екатеринбург	Государственное казенное учреждение Свердловской области "Управление автомобильных дорог"	Земли населенных пунктов	Земельные участки, занимаемые автомобильными дорогами	50	Образование части земельного участка 66:25:0000000 :210
2	:ЗУ1	обл. Свердловская, р-н Сысертский, г. Сысерть		Земли населенных пунктов		179	Образование земельного участка из земель гос. Собственност и
3	:443/чзу1	обл. Свердловская, р-н Сысертский, на земельном участке расположено сооружение автомобильная дорога Подъезд к г. Сысерть от км 160+322 а/д "Урал" Подъезд к г. Екатеринбург	Государственное казенное учреждение Свердловской области «Управление автомобильных дорог»	Земли промышленности	Земельные участки, занимаемые автомобильными дорогами	113	Образование части земельного участка 66:25:2702001 :443

4	:443/чзу2	обл. Свердловская, р-н Сысертский, на земельном участке расположено сооружение автомобильная дорога Подъезд к г. Сысерть от км 160+322 а/д "Урал" Подъезд к г. Екатеринбург"	Государственное казенное учреждение Свердловской области «Управление автомобильных дорог»	Земли промышлен- ности	Земельные участки, занимаемые автомобильными дорогами	2048	Образование части земельного участка 66:25:2702001 :443
5	:154/чзу1	обл. Свердловская, р-н Сысертский	Российская Федерация	Земли лесного фонда	Для ведения лесного хозяйства	2276	Образование части земельного участка 66:25:0000000 :154
ИТОГО:						4666	

Отвод земель в постоянное пользование предназначен для размещения и эксплуатации ВЛ 6 кВ и ТП-76119. Размер земельных участков, занятых опорами ВЛ определяется как площадь контура, равного поперечному сечению опоры на уровне поверхности земли.

Перечень земельных участков, формируемых для эксплуатации объекта «Отпайка от ВЛ 10 кВ «Воробьевка» на ТП-73230 «Борей». ТП-73230 «Борей». ВЛ 0,4 кВ (Электроснабжение ВРУ 0, 4 кВ, находящегося по адресу: Свердловская обл., Сысертский район, Сысертский лесхоз, лесной квартал 70 выдел 21 22 19 Сысертского лесничества»

Таблица 4

Номер земельного участка на чертеже Проекта межевания	Обозначение земельного участка/ части земельного участка	Местоположение	Собственник/ арендатор	Категория земель	Разрешенное использование	Площадь, кв. м	Способ образования (кадастровая процедура)
6	:154/чзу2	обл. Свердловская, р-н Сысертский	Российская Федерация	Земли лесного фонда	Для ведения лесного хозяйства	3	Образование многоконтурной части (количество контуров 4) земельного участка 66:25:0000000:154
ИТОГО:						3	

1.2.3. Сведения о зонах размещения линейного объекта

В соответствии с Правилами землепользования и застройки Сысертского городского округа, утвержденными решением Думы Сысертского городского округа от 24.01.2008 №323 (в редакции от 03.07.2018 № 79), проектируемый участок расположен в функциональных зонах:

- Зона общего пользования,
- Зона инженерной и транспортной инфраструктуры (И-Т),
- Зона размещения лесных массивов.

В соответствии с п.4 ст. 36 Градостроительного кодекса Российской Федерации, действие градостроительных регламентов не распространяется на земельные участки, предназначенные для размещения линейных объектов и (или) занятые линейными объектами.

Проектируемый участок расположен в границах зон с особыми условиями использования территорий:

- 66.25.2.210 Зона с особыми условиями использования территории воздушной линии электропередачи ВЛ-35 кВ В-Сысерть-Гидромаш, литер 1 в границах Сысертского городского округа Свердловской области;
- 66.25.2.176 Охранная зона ЭСК ПС 110 кВ "Сысерть" ВЛ связи от ПС Сысерть до ПС В.Сысерть литер: 2.

Охранная зона проектируемого линейного объекта будет установлена в соответствии с Постановлением Правительства РФ от 24 февраля 2009 г. N 160 "О порядке установления охранных зон объектов электросетевого хозяйства и особых условий использования земельных участков, расположенных в границах таких зон":

- вдоль воздушных линий электропередачи - в виде части поверхности участка земли и воздушного пространства (на высоту, соответствующую высоте опор воздушных линий электропередачи), ограниченной параллельными вертикальными плоскостями, отстоящими по обе стороны линии электропередачи от крайних проводов при не отклоненном их положении на расстоянии 10 метров;

- вдоль подземных кабельных линий электропередачи - в виде части поверхности участка земли, расположенного под ней участка недр (на глубину, соответствующую глубине прокладки кабельных линий электропередачи), ограниченной параллельными вертикальными плоскостями, отстоящими по обе стороны линии электропередачи от крайних кабелей на расстоянии 1 метра (при прохождении кабельных линий напряжением до 1 киловольта в городах под тротуарами - на 0,6 метра в сторону зданий и сооружений и на 1 метр в сторону проезжей части улицы).

Режим использования территории

В охранных зонах запрещается осуществлять любые действия, которые могут нарушить безопасную работу объектов электросетевого хозяйства, в том числе привести к их повреждению или уничтожению, и (или) повлечь причинение вреда жизни, здоровью граждан и имуществу физических или юридических лиц, а также повлечь нанесение экологического ущерба и возникновение пожаров, в том числе:

а) набрасывать на провода и опоры воздушных линий электропередачи посторонние предметы, а также подниматься на опоры воздушных линий электропередачи;

б) размещать любые объекты и предметы (материалы) в пределах созданных в соответствии с требованиями нормативно-технических документов проходов и подъездов для доступа к объектам электросетевого хозяйства, а также проводить любые работы и

возводить сооружения, которые могут препятствовать доступу к объектам электросетевого хозяйства, без создания необходимых для такого доступа проходов и подъездов;

в) находиться в пределах огороженной территории и помещениях распределительных устройств и подстанций, открывать двери и люки распределительных устройств и подстанций, производить переключения и подключения в электрических сетях (указанное требование не распространяется на работников, занятых выполнением разрешенных в установленном порядке работ), разводить огонь в пределах охранных зон вводных и распределительных устройств, подстанций, воздушных линий электропередачи, а также в охранных зонах кабельных линий электропередачи;

г) размещать свалки;

д) производить работы ударными механизмами, сбрасывать тяжести массой свыше 5 тонн, производить сброс и слив едких и коррозионных веществ и горюче-смазочных материалов (в охранных зонах подземных кабельных линий электропередачи).

В охранных зонах, установленных для объектов электросетевого хозяйства напряжением свыше 1000 вольт запрещается:

а) складировать или размещать хранилища любых, в том числе горюче-смазочных, материалов;

б) размещать детские и спортивные площадки, стадионы, рынки, торговые точки, полевые станы, загоны для скота, гаражи и стоянки всех видов машин и механизмов, проводить любые мероприятия, связанные с большим скоплением людей, не занятых выполнением разрешенных в установленном порядке работ (в охранных зонах воздушных линий электропередачи);

в) использовать (запускать) любые летательные аппараты, в том числе воздушных змеев, спортивные модели летательных аппаратов (в охранных зонах воздушных линий электропередачи);

г) бросать якоря с судов и осуществлять их проход с отданными якорями, цепями, лотами, волокушами и тралами (в охранных зонах подводных кабельных линий электропередачи);

д) осуществлять проход судов с поднятыми стрелами кранов и других механизмов (в охранных зонах воздушных линий электропередачи).

В пределах охранных зон без письменного решения о согласовании сетевых организаций юридическим и физическим лицам запрещаются:

а) строительство, капитальный ремонт, реконструкция или снос зданий и сооружений;

б) горные, взрывные, мелиоративные работы, в том числе связанные с временным затоплением земель;

в) посадка и вырубка деревьев и кустарников;

г) дноуглубительные, землечерпальные и погрузочно-разгрузочные работы, добыча рыбы, других водных животных и растений придонными орудиями лова, устройство водопоев, колка и заготовка льда (в охранных зонах подводных кабельных линий электропередачи);

д) проход судов, у которых расстояние по вертикали от верхнего крайнего габарита с грузом или без груза до нижней точки провеса проводов переходов воздушных линий электропередачи через водоемы менее минимально допустимого расстояния, в том числе с учетом максимального уровня подъема воды при паводке;

е) проезд машин и механизмов, имеющих общую высоту с грузом или без груза от поверхности дороги более 4,5 метра (в охранных зонах воздушных линий электропередачи);

ж) земляные работы на глубине более 0,3 метра (на вспахиваемых землях на глубине более 0,45 метра), а также планировка грунта (в охранных зонах подземных кабельных линий электропередачи);

з) полив сельскохозяйственных культур в случае, если высота струи воды может составить свыше 3 метров (в охранных зонах воздушных линий электропередачи);

и) полевые сельскохозяйственные работы с применением сельскохозяйственных машин и оборудования высотой более 4 метров (в охранных зонах воздушных линий электропередачи) или полевые сельскохозяйственные работы, связанные с вспашкой земли (в охранных зонах кабельных линий электропередачи).

1.2.4. Техника безопасности и производственная санитария

При производстве погрузочно-разгрузочных работ, демонтаже и монтаже оборудования необходимо выполнять мероприятия по технике безопасности согласно требованиям следующих нормативных документов:

- глава СНиП "Техника безопасности в строительстве";
- правила техники безопасности при строительстве линии электропередачи;
- правила техники безопасности при электромонтажных и наладочных работах;
- правила техники безопасности при производстве строительно-монтажных работ.

1.2.5. Мероприятия по охране окружающей среды

Воздействие производственной деятельности по строительству объекта на окружающую среду незначительно. При работе техники в период строительства происходит выброс вредных газов от выхлопа автотранспорта. При завершении строительно-монтажных работ вредные газы рассеиваются, и проведение специальных мероприятий по охране окружающей среды не требуется.

1.2.6. Мероприятия по защите территории от чрезвычайных ситуаций природного и техногенного характера, в том числе по обеспечению пожарной безопасности и гражданской обороне

К мероприятиям по защите территории от чрезвычайных ситуаций природного и техногенного характера, в том числе по обеспечению пожарной безопасности и гражданской обороне относятся:

- а) содержание просек вдоль воздушных линий электропередачи и по периметру распределительных устройств в местах расположения Объекта в лесных массивах и зеленых насаждениях;
- б) вырубка и опиловка деревьев и кустарников в пределах минимально допустимых расстояний до их крон, а также вырубка деревьев, угрожающих падением.

Схема границ территорий, подверженных риску возникновения чрезвычайных ситуаций природного и техногенного характера совмещена со Схемой конструктивных и планировочных решений

1.2.7. Красные линии

В соответствии с п. 1.3 Порядка установления и отображения красных линий, обозначающих границы территорий, занятых линейными объектами и (или) предназначенных для размещения линейных объектов, утвержденного Приказом Министерства строительства и жилищно-коммунального хозяйства РФ от 25.04.2017г. красные линии, обозначающие границы территорий, предназначенных для строительства линейного объекта устанавливаются по границам зон планируемого размещения линейного объекта. Расстояние от оси проектируемого объекта до красной линии составляет - 2 м.

1.2.8. Пересечение трассы с другими линейными объектами

В процессе проведения работ по топографической съемке была выполнена съемка инженерных коммуникаций.

Территорию проектируемого объекта пересекают линейные объекты:

- ВЛ-35 кВ В-Сысерть-Гидромаш
- ВЛ связи от ПС Сысерть до ПС В.Сысерть

Необходимость осуществления мероприятий по защите сохраняемых объектов капитального строительства (здание, строение, сооружение, объекты, строительство которых не завершено), существующих и строящихся на момент подготовки проекта планировки территории, а также объектов капитального строительства, планируемых к строительству в соответствии с ранее утвержденной документацией по планировке территории, от возможного негативного воздействия в связи с размещением линейного объекта «Отпайка от ВЛ 10 кВ "Воробьевка" на ТП-73230 "Борей". ТП-73230 "Борей". ВЛ 0,4 кВ (Электроснабжение ВРУ 0, 4 кВ, находящегося по адресу: Свердловская обл., Сысертский район, Сысертский лесхоз, лесной квартал 70 выдел 21 22 19 Сысертского лесничества» не требуется.

1.2.9. Предельные параметры разрешенного строительства, реконструкции объектов капитального строительства, входящих в состав линейных объектов в границах зон их планируемого размещения

В соответствии с п.22 Правил землепользования и застройки Сысертского городского округа, утвержденных решением Думы Сысертского городского округа от 24.01.2008 №323 (в редакции от 03.07.2018 № 79):

«Предельные (минимальные и (или) максимальные) размеры земельных участков и предельные параметры разрешенного строительства, реконструкции объектов капитального строительства»

Таблица 3

Кодовое обозначение	Наименование зоны	Предельный класс опасности	S min, га	S max, га	A min, м	B min, м**	K max, %***	Предельное количество этажей
И	Зона инженерной инфраструктуры	III	0,001	-	-	-	70	2
Т	Зона транспортной инфраструктуры	III	0,01	-	10	3	70	2

3.1. К территориям Сысертского городского округа, на которые градостроительные регламенты не распространяются, относятся:

1) территории общего пользования, предназначенные для размещения линейных объектов (объекты инженерно-транспортной инфраструктуры), остановочных пунктов, временных торговых объектов (киосков, павильонов), площадей, береговые полосы - ЗОП;

4. Градостроительные регламенты не устанавливаются для земель лесного фонда».

Объект капитального строительства: «Отпайка от ВЛ 10 кВ "Воробьевка" на ТП-73230 "Борей". ТП-73230 "Борей". ВЛ 0,4 кВ».

Параметры ВЛ 0,4 кВ: максимальная длина пролета 50 м. Расстояние от проводов до поверхности земли по вертикали при наибольшей стреле провеса должно - не менее 6м в населенной местности, в труднодоступный местности до 3,5 м. Высота опоры не более 10м.

1.2.10. Заключительные положения

Документация по планировке территории выполнена на основании документов территориального планирования, правил землепользования и застройки в соответствии

с требованиями технических регламентов, нормативов градостроительного проектирования, градостроительных регламентов.

Проектируемый участок расположен на участке недр федерального значения на Сысертско-Тюбукская площади. Месторождение иттрия, учитываемое государственным кадастром месторождений.

Проектируемый участок расположен за пределами границ территорий объектов культурного наследия, включённых в единый государственный реестр объектов культурного наследия (памятников истории и культуры) народов Российской Федерации, границ территорий вновь выявленных объектов культурного наследия. Схема границ территорий объектов культурного наследия в зоне размещения объекта в данном проекте отсутствует.

В период строительства незначительное загрязнение атмосферы происходит при работе автотранспорта. После окончания строительства источники выделения вредных веществ в атмосферу ликвидируются в связи, с чем осуществление мероприятий по охране окружающей среды не требуется.

В связи с тем, что проектируемая трасса расположена вдоль автомобильной дороги обеспечен свободный подъезд к объекту строительства автомобилей технических служб города.

Документация по планировке территории объекта

«Отпайка от ВЛ 10 кВ "Воробьевка" на ТП-73230 "Борей". ТП-73230 "Борей".
ВД 0,4 кВ (Электроснабжение ВРУ 0, 4 кВ, находящегося по адресу: Свердловская обл.,
Сысертский район, Сысертский лесхоз, лесной квартал 70 выдел 21 22 19 Сысертского
лесничества)»

Проект межевания территории Основная часть проекта межевания Том 3

Директор ООО «Кадастровый спутник»

Л.Ю. Жалковская

Екатеринбург
2019г.

Основная часть проекта межевания территории

1.1. Текстовая часть.

Проектная документация на строительство отпайки от ВЛ 10 кВ "Воробьевка" на ТП- 73230 "Борей". ТП-73230 "Борей". ВД 0,4 кВ (Электроснабжение ВРУ 0, 4 кВ, находящегося по адресу: Свердловская обл., Сысертский район, Сысертский лесхоз, лесной квартал 70 выдел 21 22 19 Сысертского лесничества) разработана ООО «Кадастровый спутник» на основании следующих документов:

- договора с ОАО «МРСК Урала» № 5400038716 от 09.10.2018 г.;
- технических условий ПО Центральные электрические сети филиала ОАО «МРСК Урала «Свердловэнерго»;
- Приказа ПО Центральные электрические сети филиала ОАО «МРСК Урала «Свердловэнерго» о подготовке документации по планировке территории для размещения линейного объекта от 19.12.2018г. №3058;
- задания на разработку документации по планировке территории.

Целью разработки проекта межевания территории является определение границ и площади земельных участков, необходимых для строительства и последующей эксплуатации объекта по титулу «Отпайка от ВЛ 10 кВ "Воробьевка" на ТП-73230 "Борей". ТП-73230 "Борей". ВД 0,4 кВ (Электроснабжение ВРУ 0, 4 кВ, находящегося по адресу: Свердловская обл., Сысертский район, Сысертский лесхоз, лесной квартал 70 выдел 21 22 19 Сысертского лесничества)»

В административном отношении проектируемый участок расположен в границах г. Сысерть в кадастровом квартале 66:25:2901032 вдоль улицы Степана Разина и на межселенной территории в кадастровом квартале 66:25:2702001 вдоль автомобильной дороги регионального значения «Подъезд к г.Сысерть от км 160+322 а/д "Урал" Подъезд к г. Екатеринбург»).

Согласно Акту натурного технического обследования № 14 от 12.07.2019г. трасса располагается в защитных лесах - квартал 72 (части выделов 1, 12), квартал 69 (части выделов 15, 16, 17, 21, 19, 26) Сысертского участка Сысертского участкового лесничества Сысертского лесничества.

Обзорная схема размещения объекта изображена на рис.1.

Для строительства Объекта энергетики необходимо сформировать земельные участки, в том числе для вырубki лесных насаждений на землях лесного фонда, населенных пунктов и землях промышленности.

Для строительства Объекта энергетики предусмотрен отвод земель во временное пользование. Ширина земельного участка на период строительства составляет 4 м вдоль трассы КЛ 10 кВ на землях населенных пунктов, землях лесного фонда, 4 метра вдоль трассы ВЛ 0,4 кВ на землях лесного фонда.

Перечень земельных участков (частей земельных участков), формируемых для строительства линейного объекта

(для оформления краткосрочной аренды)

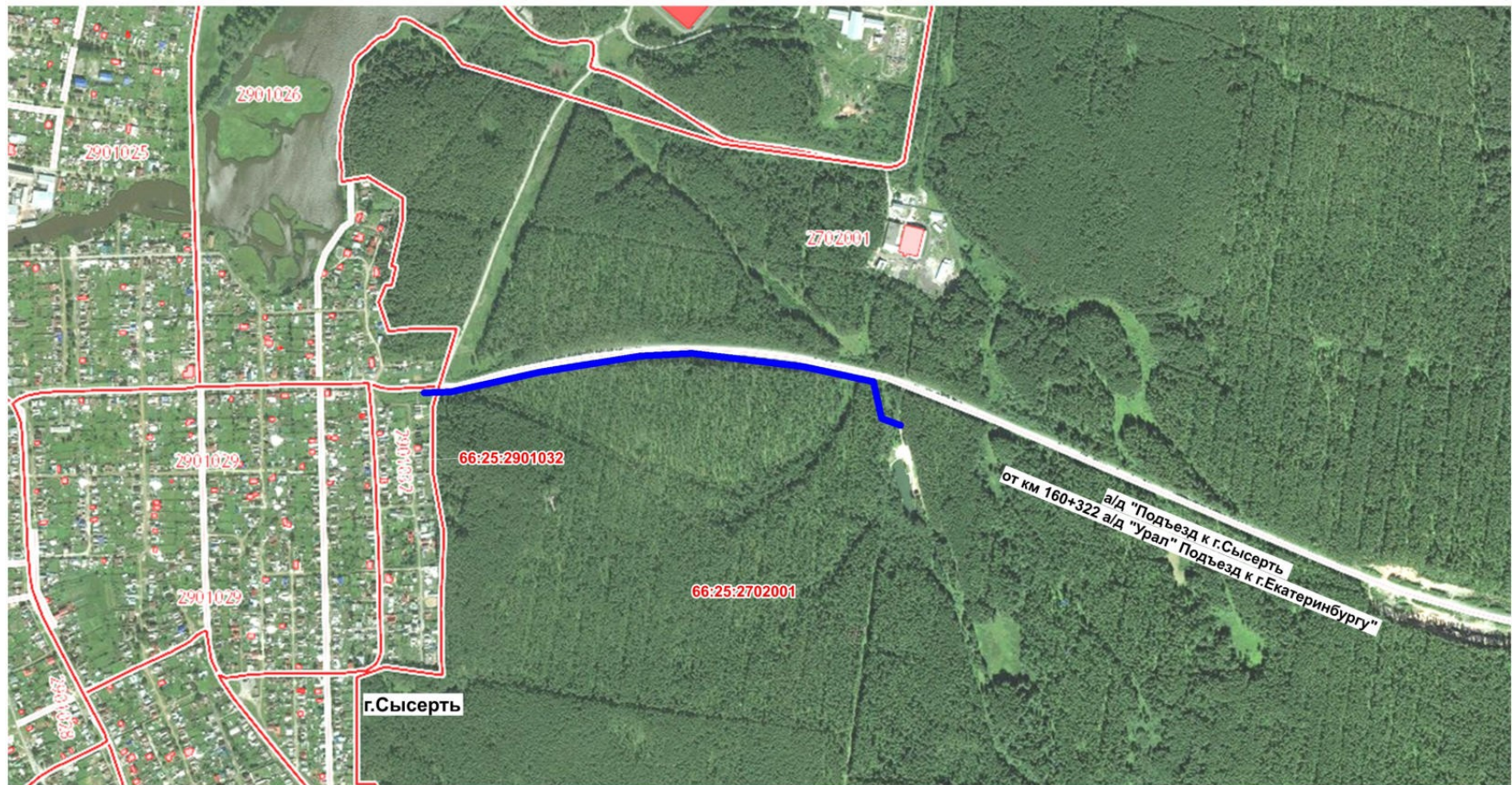
Таблица 1

Номер земельного участка на чертеже Проекта межевания	Обозначение земельного участка/части земельного участка	Местоположение	Собственник/арендатор	Категория земель	Разрешенное использование/ характеристика части	Площадь, кв. м.	Способ образования (кадастровая процедура)
1	:210/чзу1	обл. Свердловская, р-н Сысертский, г. Сысерть, на земельном участке расположено сооружение автомобильная дорога Подъезд к г. Сысерть от км 160+322 а/д Подъезд к г. Екатеринбург	Государственное казенное учреждение Свердловской области «Управление автомобильных дорог»	Земли населенных пунктов	Земельные участки, занимаемые автомобильными дорогами/для строительства объекта энергетики	50	Образование части земельного участка 66:25:0000000:210
2	:3У1	обл. Свердловская, р-н Сысертский, г. Сысерть		Земли населенных пунктов	Коммунальное обслуживание	179	Образование земельного участка из земель, находящихся в ведении Администрации
3	:443/чзу1	обл. Свердловская, р-н Сысертский, на земельном участке расположено сооружение автомобильная дорога Подъезд к г. Сысерть от км 160+322 а/д «Урал» Подъезд к г. Екатеринбург	Государственное казенное учреждение Свердловской области «Управление автомобильных дорог»	Земли промышленности	Земельные участки, занимаемые автомобильными дорогами/для строительства объекта энергетики	113	Образование части земельного участка 66:25:2702001:443



4	:443/чзу2	обл. Свердловская, р-н Сысертский, на земельном участке расположено сооружение автомобильная дорога Подъезд к г. Сысерть от км 160+322 а/д «Урал» Подъезд к г. Екатеринбургу	Государственное казенное учреждение Свердловской области «Управление автомобильных дорог»	Земли промышленности	Земельные участки, занимаемые автомобильными дорогами/для строительства объекта энергетики	2048	Образование части земельного участка 66:25:2702001:443
5	:154/чзу1	обл. Свердловская, р-н Сысертский,	Российская Федерация	Земли лесного фонда	Для ведения лесного хозяйства/для строительства объекта энергетики	2276	Образование части земельного участка 66:25:0000000:154
ИТОГО:						4666	

* - Земли промышленности, энергетики, транспорта, связи, радиовещания, телевидения, информатики, землями для обеспечения космической деятельности, землями обороны, безопасности и землями иного специального назначения

Схема границы зоны планируемого размещения линейного объекта



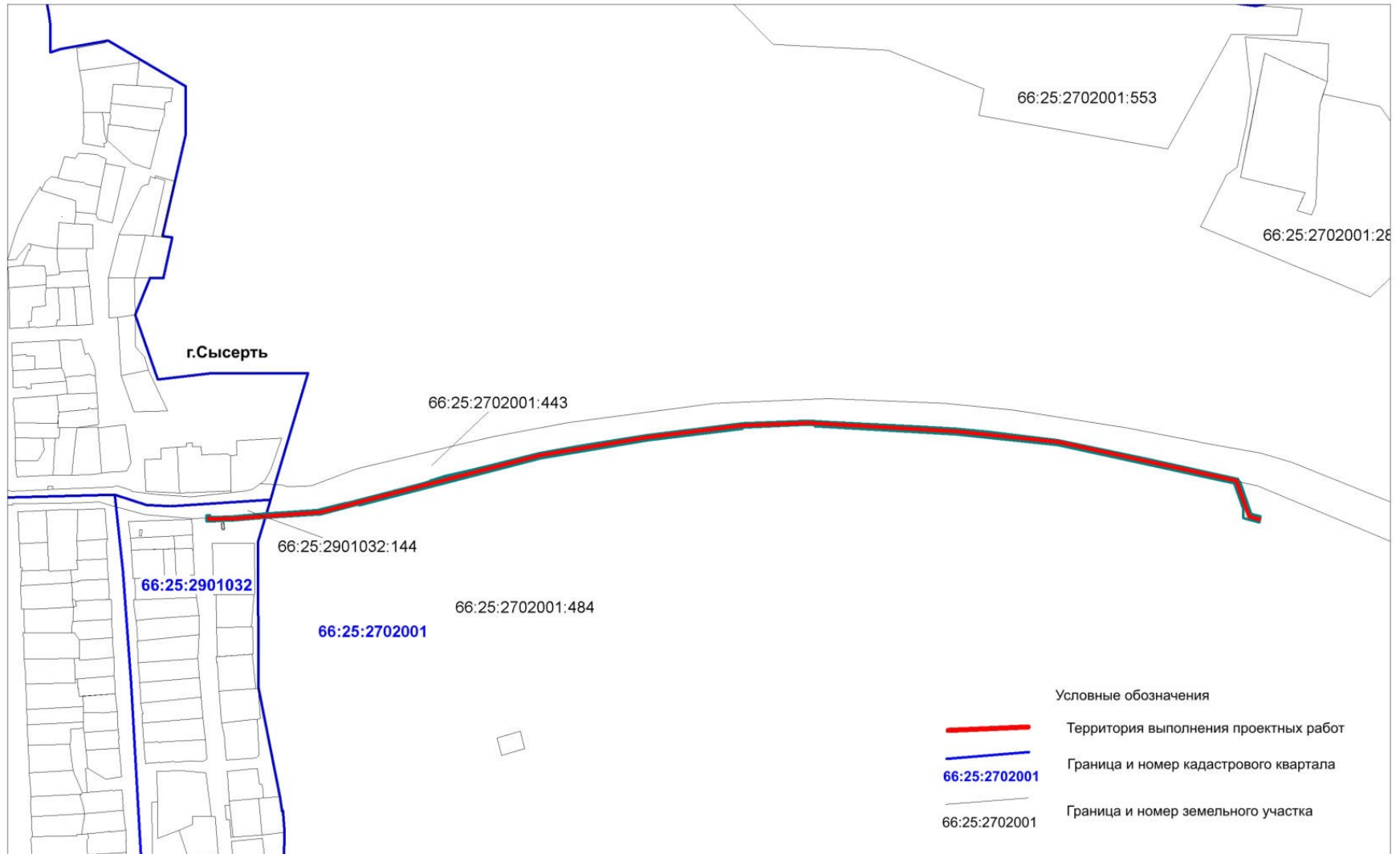
Условные обозначения

-  Территория выполнения проектных работ
-  Граница и номер кадастрового квартала

66:25:2702001

Схема границ земельных участков

рис.2



Отвод земель в постоянное пользование предназначен для размещения и эксплуатации ВЛ 6 кВ и ТП-76119. Размер земельных участков, занятых опорами ВЛ определяется как площадь контура, равного поперечному сечению опоры на уровне поверхности земли.

Перечень земельных участков, формируемых для эксплуатации объекта «Отпайка от ВЛ 10 кВ "Воробьевка" на ТП-73230 "Борей". ТП-73230 "Борей". ВД 0,4 кВ (Электроснабжение ВРУ 0, 4 кВ, находящегося по адресу: Свердловская обл., Сысертский район, Сысертский лесхоз, лесной квартал 70 выдел 21 22 19 Сысертского лесничества»

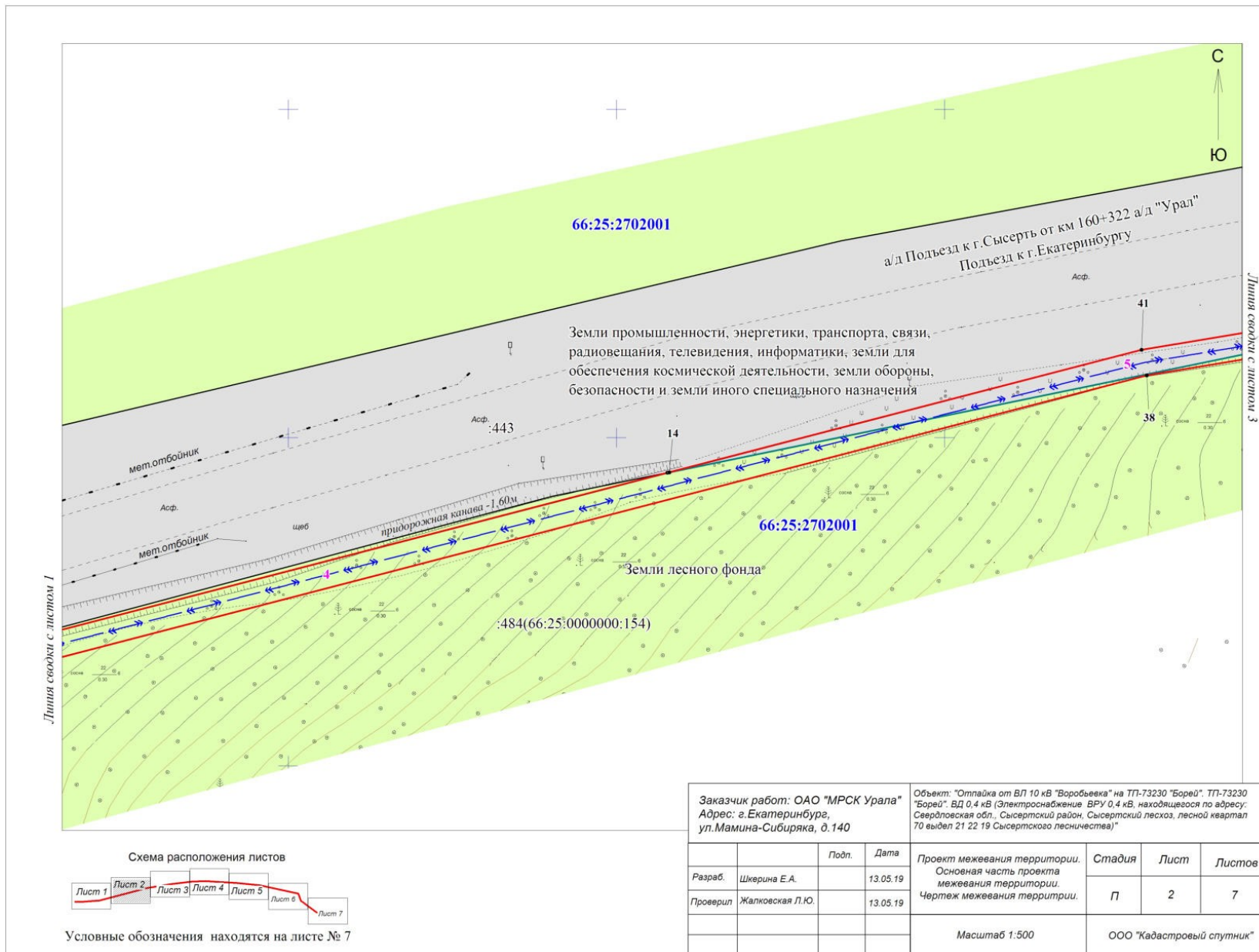
Таблица 2

Номер земельного участка на чертеже Проекта межевания	Обозначение земельного участка/ части земельного участка	Местоположение	Собственник/ арендатор	Категория земель	Разрешенное использование/ характеристика части	Площадь, кв. м	Способ образования (кадастровая процедура)
6	:154/чзу2	обл. Свердловская, р-н Сысертский	Российская Федерация	Земли лесного фонда	для ведения лесного хозяйства/для эксплуатации объекта энергетики	3	Образование многоконтурной части (количество контуров 2) земельного участка 66:25:0000000:154
ИТОГО:						3	

**Каталог координат характерных точек границы территории, в отношении которой
подготовлен проект межевания**

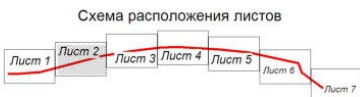
Система координат – МСК 66, 1 зона

№	X	Y
1	352348,76	1548407,01
2	352346,5	1548375,98
3	352345,65	1548350,83
4	352347,86	1548349,58
5	352349,77	1548352,96
6	352350,49	1548375,75
7	352352,84	1548408,2
8	352356,71	1548461,49
9	352413,39	1548680,04
10	352430,98	1548786,2
11	352442,82	1548881,5
12	352445,63	1548946,39
13	352437,05	1549093,13
14	352426,29	1549194,77
15	352387,71	1549372,7
16	352360,6	1549382,33
17	352356,56	1549397,29
18	352347,19	1549394,65
19	352344,11	1549366,2
20	352363,48	1549371,21
21	352361,82	1549377,65
22	352384,27	1549369,67
23	352422,34	1549194,12
24	352433,06	1549092,82
25	352441,62	1548946,35
26	352438,83	1548881,84
27	352427,02	1548786,77
28	352409,47	1548680,84
29	352352,79	1548462,44
30	352301,5	1549456,93
31	352298,27	1549454,54
32	352343,05	1549393,51
33	352337,39	1549392,06



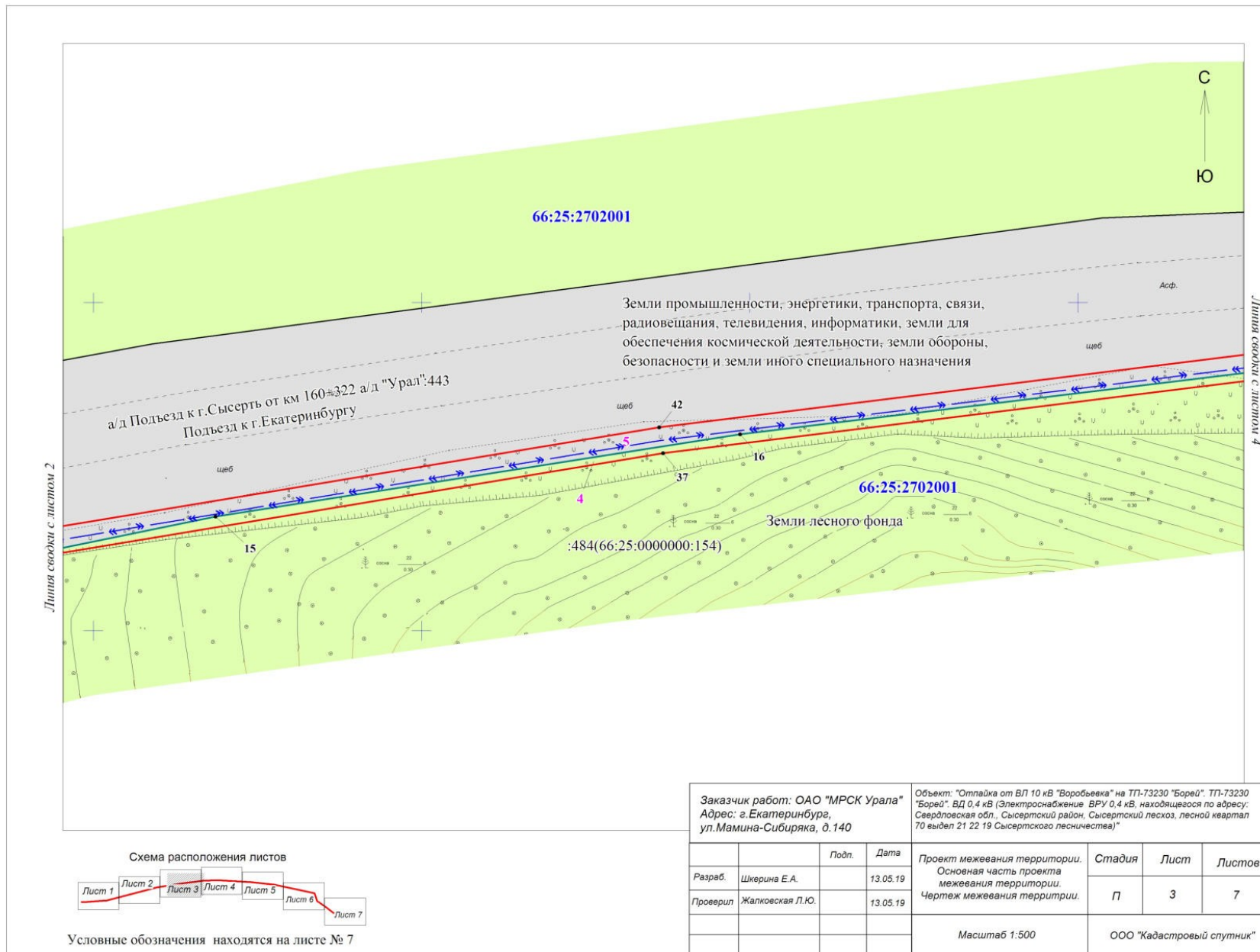
Линия сводки с листом 1

Линия сводки с листом 3



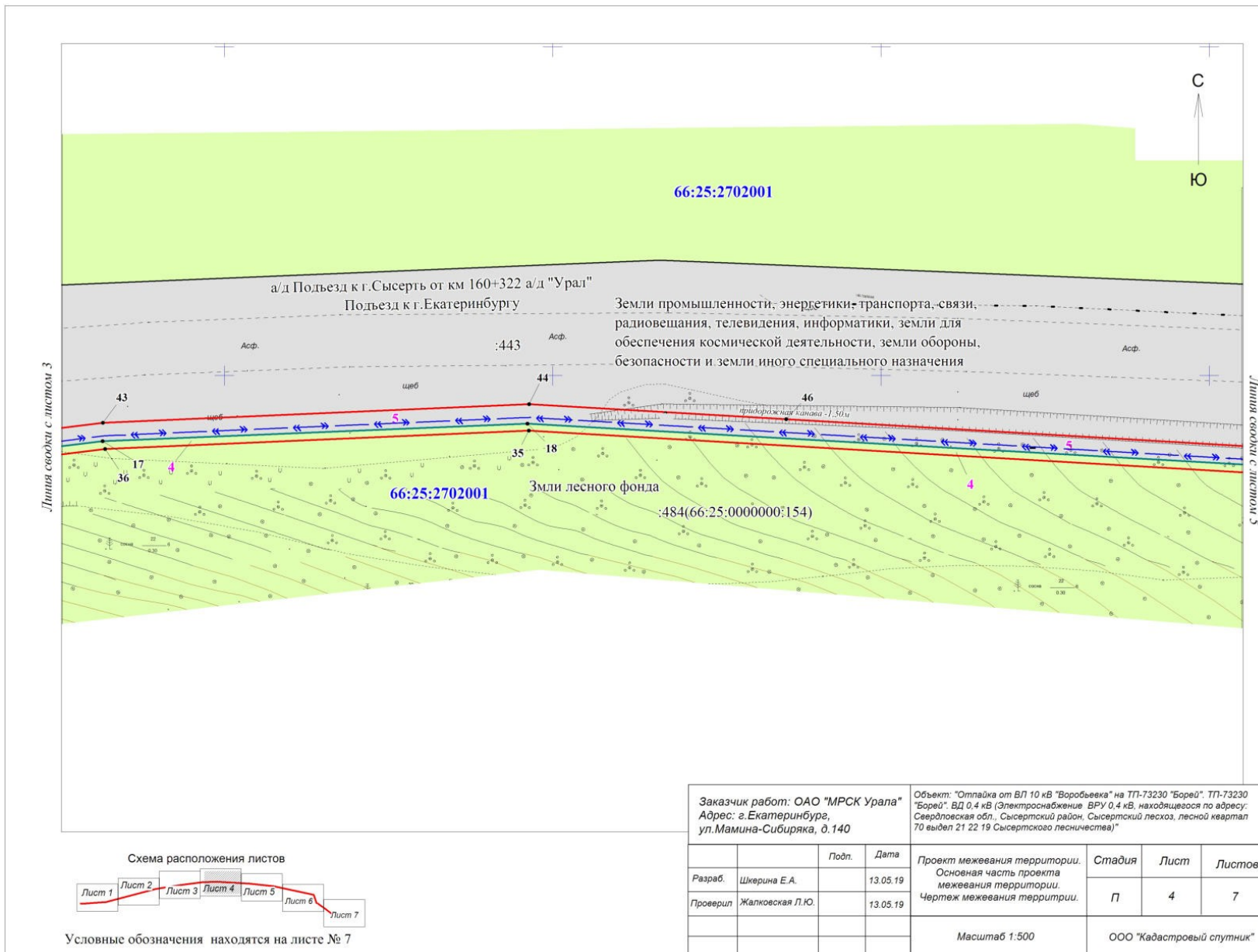
Условные обозначения находятся на листе № 7

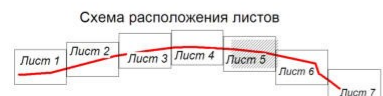
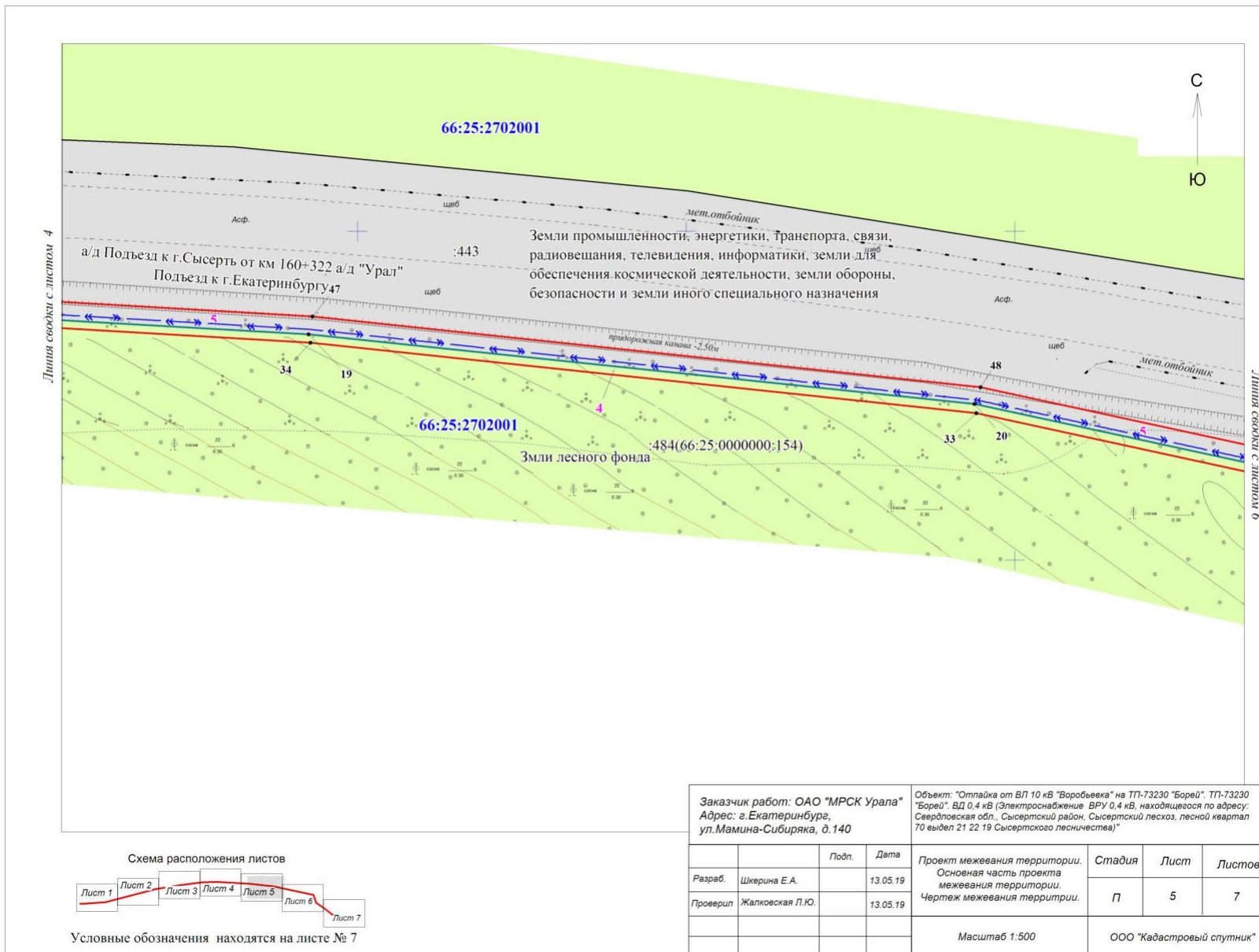
Заказчик работ: ОАО "МРСК Урала" Адрес: г. Екатеринбург, ул. Мамина-Сибиряка, д. 140		Объект: "Отпайка от ВЛ 10 кВ "Воробьева" на ТП-73230 "Борей", ТП-73230 "Борей", ВД 0,4 кВ (Электроснабжение БРУ 0,4 кВ, находящегося по адресу: Свердловская обл., Сысертский район, Сысертский лесхоз, лесной квартал 70 выдел 21 22 19 Сысертского лесничества)"			
Подп.	Дата	Проект межевания территории. Основная часть проекта межевания территории. Чертеж межевания территории.	Стадия	Лист	Листов
Разраб.	13.05.19		П	2	7
Проверил	Жалковская Л.Ю.	13.05.19			
			Масштаб 1:500		ООО "Кадестровый спутник"



Условные обозначения находятся на листе № 7

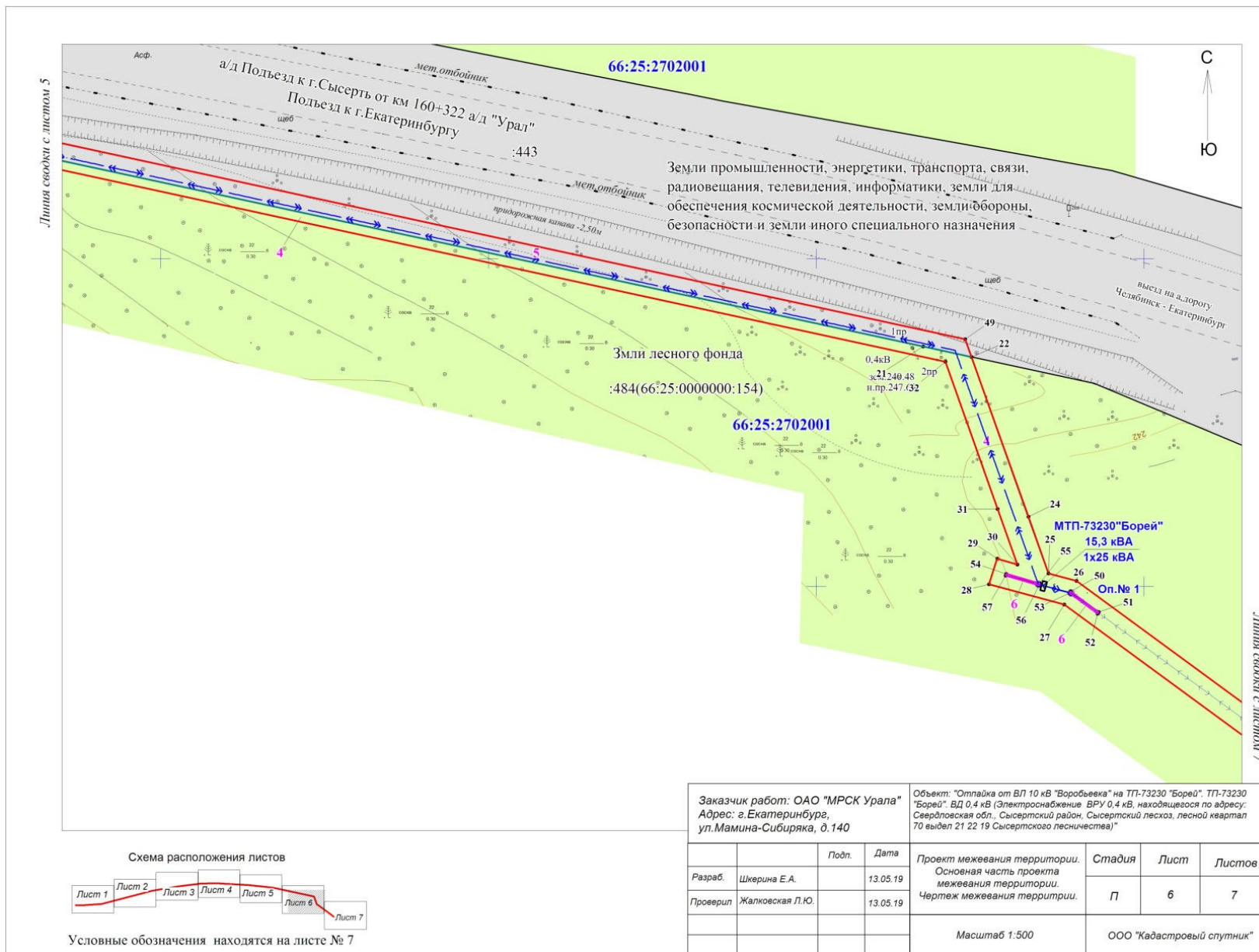
Заказчик работ: ОАО "МРСК Урала" Адрес: г. Екатеринбург, ул. Мамина-Сибиряка, д. 140		Объект: "Отпайка от ВЛ 10 кВ "Воробьевка" на ТП-73230 "Борей", ТП-73230 "Борей". ВД 0,4 кВ (Электроснабжение ВРУ 0,4 кВ, находящегося по адресу: Свердловская обл., Сысертский район, Сысертский лесхоз, лесной квартал 70 выдел 21 22 19 Сысертского лесничества)"				
Разраб.	Шкерина Е.А.	Подп.	Дата	Стадия	Лист	Листов
Проверил	Жалковская Л.Ю.		13.05.19	П	3	7
				Масштаб 1:500		
				ООО "Кадастровый спутник"		





Условные обозначения находятся на листе № 7

Заказчик работ: ОАО "МРСК Урала" Адрес: г. Екатеринбург, ул. Мамина-Сибиряка, д. 140		Объект: "Отпайка от ВЛ 10 кВ "Воробьевка" на ТП-73230 "Борей". ТП-73230 "Борей". ВД 0,4 кВ (Электроснабжение ВРУ 0,4 кВ, находящегося по адресу: Свердловская обл., Сысертский район, Сысертский лесхоз, лесной квартал 70 выдел 21 22 19 Сысертского лесничества)"					
Разраб.	Шкерина Е.А.	Подп.	Дата	Проект межевания территории. Основная часть проекта межевания территории. Чертеж межевания территории.	Стадия П	Лист 5	Листов 7
Проверил	Жалковская Л.Ю.		13.05.19				
Масштаб 1:500				ООО "Кадастровый спутник"			



Условные обозначения находятся на листе № 7

Заказчик работ: ОАО "МРСК Урала" Адрес: г. Екатеринбург, ул. Мамина-Сибиряка, д. 140		Объект: "Оттайка от ВЛ 10 кВ "Воробьевка" на ТП-73230 "Борей". ТП-73230 "Борей". ВД 0,4 кВ (Электроснабжение ВРУ 0,4 кВ, находящегося по адресу: Свердловская обл., Сысертский район, Сысертский лесхоз, лесной квартал 70 выдел 21 22 19 Сысертского лесничества)"	
Разраб.	Шкерина Е.А.	Подп.	Дата
Проверил	Жалковская Л.Ю.		13.05.19
			13.05.19
		Проект межевания территории. Основная часть проекта межевания территории. Чертеж межевания территории.	
		Стадия	Лист
		П	6
		Листов	7
		Масштаб 1:500	
		ООО "Кадестровый спутник"	

