



АДМИНИСТРАЦИЯ СЫСЕРТСКОГО ГОРОДСКОГО ОКРУГА ПОСТАНОВЛЕНИЕ

от 26.07.2021 № 1494
г. Сысерть

О назначении публичных слушаний по проекту внесения изменений в документацию по планировке территории, утвержденную постановлением Администрации Сысертского городского округа от 22.04.2019 № 760 «Об утверждении документации по планировке восточной территории, ограниченной рекой Сысерть, проектируемыми улицами № 2 и № 8 и существующей границей населенного пункта село Кашино»

В соответствии с Федеральным законом от 06 октября 2003 года № 131-ФЗ «Об общих принципах организации местного самоуправления в Российской Федерации», статьями 5.1, 46 Градостроительного кодекса Российской Федерации, руководствуясь Положением о порядке организации и проведении публичных слушаний в Сысертском городском округе, утвержденным решением Думы Сысертского городского округа от 22.05.2018 № 63, учитывая постановление Администрации Сысертского городского округа от 28.01.2021 № 109 «О подготовке проекта внесения изменений в документацию по планировке территории, утвержденную постановлением Администрации Сысертского городского округа от 22.04.2019 № 760 «Об утверждении документации по планировке восточной территории, ограниченной рекой Сысерть, проектируемыми улицами № 2 и № 8 и существующей границей населенного пункта село Кашино», принимая во внимание обращение АО «Промышленно-строительная компания «Урал-Альянс» от 28.05.2021 № 383 (вх. № 9548),

ПОСТАНОВЛЯЮ:

1. Назначить проведение публичных слушаний по проекту внесения изменений в документацию по планировке территории, утвержденную постановлением Администрации Сысертского городского округа от 22.04.2019 № 760 «Об утверждении документации по планировке восточной территории, ограниченной рекой Сысерть, проектируемыми улицами № 2 и № 8 и существующей границей населенного пункта село Кашино» (далее – проект) на 17 августа 2021 года в 17 часов 05 минут по адресу: Свердловская область, Сысертский район, город Сысерть, улица Ленина, дом 35, здание Администрации Сысертского городского округа, актовый зал.

2. Создать и утвердить состав комиссии по проведению публичных слушаний (далее – Комиссия):

Александровский А.В. – Заместитель Главы Администрации Сысертского городского округа – Председатель Комитета по управлению муниципальным имуществом, архитектуре и градостроительству Администрации Сысертского городского округа, председатель Комиссии;

Капалина Е.А. – заместитель председателя Комитета по управлению муниципальным имуществом, архитектуре и градостроительству Администрации Сысертского городского округа, заместитель председателя Комиссии;

Козырева А.В. – главный специалист Комитета по управлению муниципальным имуществом, архитектуре и градостроительству Администрации Сысертского городского округа, секретарь Комиссии.

Члены Комиссии:

Бындина Т.В. – главный специалист Комитета по управлению муниципальным имуществом, архитектуре и градостроительству Администрации Сысертского городского округа;

Безруков И.П. – глава Центральной сельской администрации;

Королев С.М. – депутат Думы Сысертского городского округа (по согласованию);

Кочмарев А.А. – депутат Думы Сысертского городского округа (по согласованию).

3. Комиссии:

1) организовать и провести в установленный срок публичные слушания по проекту с участием граждан, постоянно проживающих на территории, в отношении которой подготовлен проект, правообладателей находящихся в границах этой территории земельных участков и расположенных на них объектов капитального строительства, а также правообладателей помещений, являющихся частью указанных объектов капитального строительства;

2) организовать экспозицию проекта в фойе здания Администрации Сысертского городского округа по адресу: Свердловская область, Сысертский район, город Сысерть, улица Ленина, дом 35 и в здании Кашинской сельской администрации по адресу: Свердловская область, Сысертский район, село Кашино, улица Ленина, дом 43а (время работы экспозиции: с понедельника по пятницу – с 8-00 до 17-00 (за исключением праздничных и выходных дней));

3) организовать прием предложений и замечаний от заинтересованных лиц по проекту до 16:00 часов 13 августа 2021 года по адресу: Свердловская область, Сысертский район, город Сысерть, улица Ленина, дом 35, кабинет № 3 Администрации Сысертского городского округа или на адрес электронной почты: adm_sgo@mail.ru;

4) обеспечить опубликование заключения о результатах публичных слушаний по проекту в официальном издании «Вестник Сысертского городского округа» и сетевом издании «Официальный интернет-портал правовой информации Сысертского городского округа» (сысерть-право.рф) в сети Интернет.

4. Контроль за исполнением настоящего постановления оставляю за собой.

5. Настоящее постановление опубликовать в официальном издании «Вестник Сысертского городского округа» и сетевом издании «Официальный интернет-портал правовой информации Сысертского городского округа» (сысерть-право.рф) в сети Интернет.

Глава Сысертского
городского округа

Д.А. Нисковских

ДОКУМЕНТ ПОДПИСАН
ЭЛЕКТРОННОЙ ПОДПИСЬЮ

Сертификат 2F8F03878484B799D4DAFE6C2DF2B47B76F85C34
Владелец **Нисковских Дмитрий Андреевич**
Действителен с 05.02.2021 по 05.05.2022

Приложение
к постановлению Администрации
Сысертского городского округа
от _____ № _____



Внесение изменений в Документацию по планировке восточной территории, ограниченной рекой Сысерть, проектируемыми улицами №2 и №8 и существующей границей населенного пункта село Кашино в части корректировки проекта межевания

Корректировка проекта межевания территории

Договор от 15.04.2021

Екатеринбург 2021

1. Краткая характеристика территории

Территория проектирования расположена в восточной части села Кашино вдоль правого берега реки Сысерть, Квадрат № Д-6, участки 6, 7.

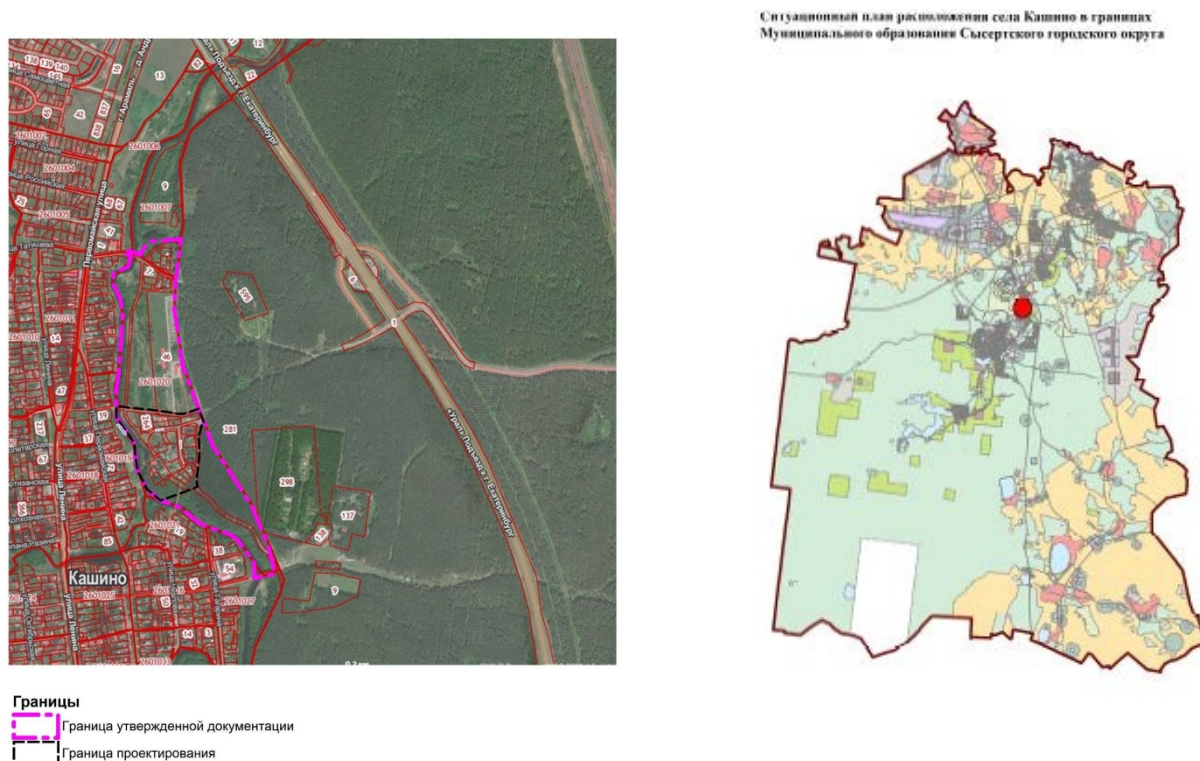
Границы проектирования территории:

- с запада – река Сысерть;
- с востока – существующая граница населенного пункта с. Кашино;
- с севера – проектируемая улица № 7;
- с юга – границей застроенной территории.

Площадь в границах межевания составляет 7,4 га.

Месторасположение рассматриваемого участка показано на рисунке 1.

Рисунок 1. Схема расположения участка проектирования



На момент разработки проекта межевания территории в границах участка проектирования граница участка проектирования размещаются или частично попадают 25 земельных участков, поставленных на кадастровый учет и относящихся к землям населенных пунктов.

Большинство земельных участков имеют установленные границы. 19 земельных участков находятся в частной собственности, на 3 земельных участка оформлено право аренды.

Участок 66:25:0000000:269 относится к единому землепользованию (в границы межевания попали 7 входящих земельных участков, предназначенных для размещения опор линий электропередач).

Участок 66:25:0000000:8065 многоконтурный (в границу межевания попали 8 контуров, предназначенных для размещения опор линий электропередач).

Характеристики земельных участков представлены в таблице 1. В таблице 2 приведен перечень объектов капитального строительства, зарегистрированных в границах межевания. В таблице 3 приведен перечень зон с особыми условиями использования территории по данным ЕГРН.

Все зарегистрированные объекты, попадающие в границы межевания, отображены в графической части проекта межевания - «План фактического использования территории».

Перечень земельных участков, попадающих в границу межевания

№ п/п	Кадастровый номер исходного земельного участка/квартала (кадастровый номер входящего земельного участка)	Площадь исходного земельного участка (площадь входящего земельного участка) (кв. м)*	Категория земель исходного земельного участка	Разрешенное использование исходного земельного участка	Адрес	Статус	Вид права на исходный земельный участок
1	2	3	4	5	6	7	8
Участки							
1	66:25:2601020:145 (участок А-1 в соответствии и ранее разработанному проекту)	1975	Земли населённых пунктов	для ведения личного подсобного хозяйства	Российская Федерация, Свердловская область, Сысертский городской округ, село Кашино, улица Заречная, земельный участок № 20	Учтенный	Частная собственность
2	66:25:2601020:4	964	Земли населённых пунктов	для ведения личного подсобного хозяйства	обл. Свердловская, р-н Сысертский, с. Кашино, ул. Заречная, дом 5	Ранее учтенный	Частная собственность
3	66:25:2601020:10	921	Земли населённых пунктов	для индивидуального жилищного строительства и ведения личного подсобного хозяйства	обл. Свердловская, р-н Сысертский, с. Кашино, ул. Заречная, дом 3	Ранее учтенный	Частная собственность
4	66:25:2601020:12	710	Земли населённых пунктов	для индивидуального жилищного строительства и ведения личного подсобного хозяйства	обл. Свердловская, р-н Сысертский, с. Кашино, ул. Заречная, дом 10-1	Ранее учтенный	Частная собственность
5	66:25:2601020:13	1452	Земли населённых пунктов	под объект физкультуры и спорта (открытые спортивные сооружения)	обл. Свердловская, р-н Сысертский, с. Кашино, ул. Заречная, дом 17-А	Ранее учтенный	Государственная федеральная собственность Аренда (в том числе субаренда)

6	66:25:2601020:23	540	Земли населённых пунктов	для ведения личного подсобного хозяйства	обл. Свердловская, р-н Сысертский, с. Кашино, ул. Заречная, дом 5	Ранее учтенный	Частная собственность
7	66:25:2601020:24	1097	Земли населённых пунктов	для ведения личного подсобного хозяйства	обл. Свердловская, р-н Сысертский, с. Кашино, ул. Заречная, дом 1	Ранее учтенный	Частная собственность
8	66:25:2601020:50	1533	Земли населённых пунктов	Для ведения личного подсобного хозяйства (приусадебный земельный участок)	обл. Свердловская, р-н Сысертский, с. Кашино, ул. Заречная, дом 10-2	Учтенный	Муниципальная или государственная собственность <i>Аренда (в том числе субаренда)</i>
9	66:25:2601020:63, 66:25:2601020:64, 66:25:2601020:65, 66:25:2601020:68, 66:25:2601020:69, 66:25:2601020:70, 66:25:2601020:73 (вх.66:25:0000000:269)	18 (декларированная)		Под воздушными линиями электропередач 0,4-10 кВ и трансформаторными подстанциями	обл. Свердловская, р-н Сысертский, с. Кашино	Ранее учтенный	Муниципальная собственность (постоянное (бессрочное) пользование)
10	66:25:2601020:76	933	Земли населённых пунктов	для ведения личного подсобного хозяйства (приусадебный земельный участок)	обл. Свердловская, р-н Сысертский, с. Кашино, ул. Заречная, дом 12	Учтенный	Частная собственность
11	66:25:2601020:79	1126	Земли населённых пунктов	для ведения личного подсобного хозяйства (приусадебный земельный участок)	Свердловская обл., р-н Сысертский, с. Кашино, ул. Заречная, 14-Б	Учтенный	Частная собственность

12	66:25:2601020:81	1423	Земли населённых пунктов	для ведения личного подсобного хозяйства	Российская Федерация, Свердловская область, Сысертский городской округ, село Кашино, улица Заречная, земельный участок № 14 В	Учтенный	Частная собственность
13	66:25:2601020:82	590	Земли населённых пунктов	для ведения личного подсобного хозяйства (приусадебный земельный участок)	Свердловская обл., р-н Сысертский, с Кашино, участок примыкает с северной стороны к земельному участку, расположенному по адресу: улица Заречная, 12	Учтенный	Муниципальная или государственная собственность <i>Аренда</i>
14	66:25:2601020:139	1670	Земли населённых пунктов	для ведения личного подсобного хозяйства	Свердловская область, Сысертский район, село Кашино, улица Заречная, 17		Частная собственность
15	66:25:2601020:141	2149	Земли населённых пунктов	для индивидуального жилищного строительства	Российская Федерация, Свердловская область, Сысертский городской округ, село Кашино, улица Заречная, 7	Учтенный	Частная собственность
16	66:25:2601020:148	1225	Земли населённых пунктов	Для индивидуального жилищного строительства	Российская Федерация, Свердловская область, Сысертский городской округ, село Кашино, улица Заречная, 2	Учтенный	Частная собственность
17	66:25:2601020:150	2437	Земли населённых пунктов	для ведения личного подсобного хозяйства (приусадебный земельный участок)	Российская Федерация, Свердловская область, Сысертский городской округ, село Кашино, улица Заречная, земельный участок № 1	Учтенный	Частная собственность

18	66:25:2601020:261	2589	Земли населённых пунктов	для индивидуального жилищного строительства	Российская Федерация, Свердловская область, Сысертский район, с. Кашино, ул. Заречная	Учтенный	Частная собственность
19	66:25:2601020:262	1 539	Земли населённых пунктов	для индивидуального жилищного строительства	обл. Свердловская, р-н Сысертский, с. Кашино, ул. Заречная	Учтенный	Частная собственность
20	66:25:2601020:264	2779	Земли населённых пунктов	для индивидуального жилищного строительства	Российская Федерация, Свердловская область, Сысертский район, село Кашино, улица Заречная	Учтенный	Частная собственность
21	66:25:2601020:265	3446	Земли населённых пунктов	для индивидуального жилищного строительства	Российская Федерация, Свердловская область, Сысертский район, село Кашино, улица Заречная	Учтенный	Частная собственность
22	66:25:2601020:266	3462	Земли населённых пунктов	для индивидуального жилищного строительства	Российская Федерация, Свердловская область, Сысертский район, село Кашино, улица Заречная	Учтенный	Частная собственность
23	66:25:2601020:267 (участок Б-3 в соответствии ранее разработанному проекту)	1400	Земли населённых пунктов	для индивидуального жилищного строительства	Российская Федерация, Свердловская область, Сысертский район, село Кашино, улица Заречная	Учтенный	Частная собственность
24	66:25:0000000:8417 (участок ЗУ- 2 в соответствии ранее разработанному проекту)	35523	Земли населённых пунктов	Земельные участки (территории) общего пользования	Российская Федерация, Свердловская область, Сысертский район, с. Кашино	Учтенный	Государственная или муниципальная собственность
25	66:25:0000000:8065 (контуры 3,44, 46, 72, 73, 97, 98, 99)						

Сведения об объектах капитального строительства

Кадастровый номер объекта	Кадастровый номер земельного участка, на котором расположен объект	Тип	Адрес	Площадь или основная характеристика	Назначение (проектируемое назначение)
66:25:1201008:139	66:25:2601020:264	Здание	р-н Сысертский, с. Кашино, ул. Заречная, д. 14-1	73	Нежилое здание
66:25:1201008:140	66:25:2601020:264	Здание	р-н Сысертский, с. Кашино, ул. Заречная, д. 14-1	54	Нежилое здание
66:25:2601020:136	66:25:2601020:81	Здание	р-н Сысертский, с. Кашино, ул. Заречная, д. 14В	304	Жилой дом
66:25:2601020:140	66:25:2601020:266	Здание	р-н Сысертский, с. Кашино, ул. Заречная, д. 18	328	Жилой дом
66:25:0104001:201	66:25:2601020:266	Здание	Россия, Свердловская область, Сысертский район, с. Кашино, участок примыкает с юго-западной стороны к земельному участку, расположенному по адресу: улица Заречная, 18	147,9	Нежилое здание
66:25:2601020:138	66:25:2601020:139	Здание	р-н Сысертский, с. Кашино, ул. Заречная, д. 17	89,80	Жилой дом

Таблица 3

Сведения о зонах с особыми условиями использования территории строительства

Реестровый (учетный, условный) номер	Наименование
66:25-6.469	Водоохранная зона
66:25-6.509	Прибрежная защитная полоса
66:25-6.71	Охранная зона инженерных коммуникаций
66:25-6.347	Охранная зона инженерных коммуникаций

2. Перечень и сведения о площади образуемых земельных участков, в том числе возможные способы их образования**2.1. Сведения по установлению границ земельных участков и обоснование принятых решений**

На рисунке 2 приведен фрагмент Правил землепользования и застройки Сысертского городского округа применительно к территории с. Кашино.

Рисунок 2. Фрагмент карты градостроительного зонирования



Внесение изменений в проект межевания территории осуществляется с целью установления границ ряда земельных участков, расположенных по ул. Заречная. Настоящим проектом предлагается упорядочивание границ ряда земельных участков по установленным проектом планировки красным линиям. Площадь территории в части, которой вносятся изменения в проект межевания, составляет 7,4 га.

2.2 Сведения о земельных участках сохраняемых, изменяемых и образуемых

Образуемым земельным участкам присваиваются условные номера :ЗУ1, :ЗУ2 и т. д. Информация об образуемых земельных участках представлена в таблице 4.

Таблица 4

Ведомость образуемых земельных участков

№ участка	Вид разрешенного использования	Площадь, кв. м.	Координаты			Способ образования участка
			№ точки	X	Y	
:ЗУ1	Для индивидуального жилищного строительства 2.1	3197	1	1550827.63	358395.52	Образование участка путем перераспределения земельного участка 66:25:2601020:264 с неразграниченными землями
			2	1550827.78	358394.70	
			3	1550833.72	358363.36	
			4	1550837.68	358342.49	
			5	1550843.42	358343.48	
			6	1550847.20	358344.12	
			7	1550847.34	358343.49	
			8	1550821.21	358328.96	

			9	1550790.72	358324.12	
			10	1550789.82	358330.17	
			11	1550787.96	358344.57	
			12	1550790.65	358344.92	
			13	1550782.64	358398.58	
			14	1550782.48	358399.61	
			1	1550827.63	358395.52	
:ЗУ2	Для индивидуального жилищного строительства 2.1	1681	1	1550935.72	358385.74	Образование участка путем перераспределения земельного участка 66:25:2601020:262 с неразграниченными землями
			2	1550935.75	358385.12	
			3	1550936.12	358378.10	
			4	1550936.32	358357.80	
			5	1550936.32	358357.59	
			6	1550937.30	358357.75	
			7	1551006.85	358381.43	
			8	1550998.09	358403.50	
			9	1550943.25	358385.06	
			1	1550935.72	358385.74	
:ЗУ3	Для индивидуального жилищного строительства 2.1	1618	1	1550882.45	358328.10	Образование участка путем перераспределения земельных участков 66:25:2601020:50 с неразграниченными землями
			2	1550888.00	358328.73	
			3	1550887.74	358331.14	
			4	1550903.17	358333.48	
			5	1550918.84	358332.02	
			6	1550921.87	358332.24	
			7	1550925.37	358284.52	
			8	1550924.88	358284.57	
			9	1550899.08	358287.11	
			10	1550882.17	358318.40	
			11	1550881.71	358321.10	
			12	1550883.46	358321.37	
			1	1550882.45	358328.10	
:ЗУ4	Для индивидуального жилищного строительства 2.1	1157	1	1550889.10	358286.74	Образование участка путем перераспределения земельных участков 66:25:2601020:12, 66:25:2601020:148, 66:25:2601020:265 с неразграниченными землями
			2	1550888.25	358287.10	
			3	1550882.53	358287.85	
			4	1550879.92	358288.05	
			5	1550879.30	358290.36	
			6	1550877.57	358293.39	
			7	1550867.27	358315.07	
			8	1550866.55	358323.71	
			9	1550866.18	358328.08	
			10	1550865.66	358334.28	
			11	1550865.58	358335.24	
			12	1550921.10	358342.73	
			13	1550921.87	358332.24	
			14	1550918.84	358332.02	
			15	1550903.17	358333.48	
			16	1550887.74	358331.14	
			17	1550888.00	358328.73	
			18	1550882.45	358328.10	
			19	1550883.46	358321.37	
			20	1550881.71	358321.10	
			21	1550882.17	358318.40	
			22	1550899.08	358287.11	
			1	1550889.10	358286.74	
:ЗУ5	Для индивидуального жилищного строительства 2.1	2559	1	1550879.92	358288.05	Образование участка путем перераспределения земельного участка 66:25:2601020:150 с неразграниченными землями
			2	1550879.30	358290.36	
			3	1550877.57	358293.39	
			4	1550867.27	358315.07	
			5	1550866.55	358323.71	
			6	1550866.18	358328.08	

			7	1550865.66	358334.28	землями	
			8	1550865.58	358335.24		
			9	1550848.66	358332.96		
			10	1550842.62	358330.93		
			11	1550836.63	358327.77		
			12	1550831.81	358324.73		
			13	1550826.74	358320.33		
			14	1550822.16	358314.58		
			15	1550819.71	358309.34		
			16	1550818.35	358304.21		
			17	1550818.13	358300.67		
			18	1550818.77	358296.67		
			19	1550820.02	358293.14		
			20	1550822.80	358287.61		
			21	1550826.67	358280.88		
			22	1550827.03	358280.24		
			23	1550830.83	358274.60		
			24	1550829.33	358273.62		
			25	1550831.46	358270.35		
			26	1550832.10	358270.77		
			27	1550832.42	358270.30		
			28	1550833.80	358271.18		
			29	1550836.29	358272.76		
			30	1550836.72	358272.06		
			31	1550841.24	358275.25		
			32	1550879.92	358288.05		
			1	1550879.92	358288.05		
:ЗУ6	Для индивидуального жилищного строительства 2.1	3397	1	1550889.10	358286.74		Образование участка путем перераспределения земельных участков 66:25:2601020:12, 66:25:2601020:148, 66:25:2601020:265 с неразграниченными землями
			2	1550899.08	358287.11		
			3	1550924.88	358284.57		
			4	1550925.37	358284.52		
			5	1550928.03	358248.22		
			6	1550932.10	358237.58		
			7	1550930.11	358236.65		
			8	1550924.93	358234.22		
			9	1550915.82	358229.93		
			10	1550908.72	358226.12		
			11	1550909.23	358225.30		
			12	1550903.91	358222.12		
			13	1550902.85	358222.21		
			14	1550898.36	358219.95		
			15	1550896.41	358224.10		
			16	1550876.45	358213.57		
			17	1550874.02	358217.97		
			18	1550858.35	358243.05		
			19	1550853.07	358251.44		
			20	1550886.70	358264.26		
			21	1550890.44	358265.68		
			1	1550889.10	358286.74		
:ЗУ7	Для индивидуального жилищного строительства 2.1	2522	1	1550876.45	358213.57	Образование участка путем перераспределения земельного участка 66:25:2601020:141 с неразграниченными землями	
			2	1550890.21	358193.28		
			3	1550901.58	358177.19		
			4	1550899.50	358175.59		
			5	1550903.45	358172.56		
			6	1550904.40	358173.19		
			7	1550924.01	358186.21		
			8	1550928.29	358182.55		
			9	1550948.29	358199.21		
			10	1550943.15	358208.68		
			11	1550932.10	358237.58		

			12	1550930.11	358236.65	
			13	1550924.93	358234.22	
			14	1550915.82	358229.93	
			15	1550908.72	358226.12	
			16	1550909.23	358225.30	
			17	1550903.91	358222.12	
			18	1550902.85	358222.21	
			19	1550898.36	358219.95	
			20	1550896.41	358224.10	
			1	1550876.45	358213.57	
:ЗУ8	Для индивидуального жилищного строительства 2.1	1210	1	1550903.45	358172.56	Образование участка путем перераспределения земельного участка 66:25:2601020:24 с неразграниченными землями
			2	1550904.40	358173.19	
			3	1550924.01	358186.21	
			4	1550928.29	358182.55	
			5	1550966.80	358152.32	
			6	1550956.53	358140.00	
			7	1550955.63	358138.83	
			8	1550928.38	358155.36	
			9	1550913.46	358165.09	
			10	1550904.66	358171.64	
			1	1550903.45	358172.56	
:ЗУ9	Для индивидуального жилищного строительства 2.1	658	1	1550943.15	358208.68	Образование участка путем перераспределения земельного участка 66:25:2601020:23 с неразграниченными землями
			2	1550957.16	358214.04	
			3	1550952.61	358225.95	
			4	1550957.16	358214.04	
			5	1550959.61	358215.91	
			6	1550962.45	358222.14	
			7	1550981.95	358216.36	
			8	1550987.93	358213.97	
			9	1550987.14	358208.31	
			10	1550991.16	358203.51	
			11	1550990.19	358193.80	
			12	1550988.24	358182.61	
			13	1550985.65	358177.42	
			14	1550985.42	358178.09	
			15	1550975.60	358207.16	
			16	1550972.31	358210.38	
			17	1550968.57	358212.67	
			18	1550965.82	358212.25	
			19	1550948.29	358199.21	
			1	1550943.15	358208.68	
:ЗУ10	Для индивидуального жилищного строительства 2.1	2952	1	1550941.10	358275.50	Образование участка путем перераспределения земельного участка 66:25:2601020:261 с неразграниченными землями
			2	1550942.48	358275.53	
			3	1550953.85	358275.80	
			4	1550993.86	358278.02	
			5	1550994.37	358278.05	
			6	1550994.37	358278.05	
			7	1550995.72	358254.76	
			8	1550995.63	358240.61	
			9	1550991.16	358203.51	
			10	1550987.14	358208.31	
			11	1550987.93	358213.97	
			12	1550981.95	358216.36	
			13	1550962.45	358222.14	
			14	1550959.61	358215.91	
			15	1550957.16	358214.04	
			16	1550952.61	358225.95	
			17	1550951.29	358225.42	
			18	1550943.23	358246.56	
			1	1550941.10	358275.50	

:ЗУ11	Для индивидуального жилищного строительства 2.1	2012	1	1550941.10	358275.50	Образование участка путем перераспределения земельного участка 66:25:2601020:139 с неразграниченными землями
			2	1550938.96	358304.59	
			3	1550949.48	358305.00	
			4	1550950.40	358308.88	
			5	1550952.31	358311.56	
			6	1550958.59	358316.40	
			7	1550960.22	358318.31	
			8	1550987.62	358318.76	
			9	1550991.25	358317.66	
			10	1550990.81	358316.53	
			11	1550990.65	358316.12	
			12	1550994.37	358278.05	
			13	1550993.86	358278.02	
			14	1550953.85	358275.80	
			15	1550942.48	358275.53	
:ЗУ12	Для индивидуального жилищного строительства 2.1	1487	1	1550827.78	358394.70	Образование участка путем перераспределения земельного участка 66:25:2601020:81 с неразграниченными землями
			2	1550827.63	358395.52	
			3	1550887.33	358390.12	
			4	1550887.46	358388.78	
			5	1550889.19	358371.08	
			6	1550864.53	358367.37	
			7	1550851.52	358365.68	
			8	1550851.25	358365.64	
			9	1550848.28	358365.25	
			10	1550847.61	358365.16	
			11	1550842.68	358364.53	
			12	1550833.72	358363.36	
			:ЗУ13	Для индивидуального жилищного строительства 2.1	1160	
2	1550842.68	358364.53				
3	1550847.61	358365.16				
4	1550848.28	358365.25				
5	1550851.25	358365.64				
6	1550851.52	358365.68				
7	1550864.53	358367.37				
8	1550889.19	358371.08				
9	1550891.56	358351.12				
10	1550891.63	358350.51				
11	1550847.34	358343.49				
12	1550847.30	358344.14				
13	1550843.42	358343.48				
14	1550837.68	358342.49				
:ЗУ14	Для индивидуального жилищного строительства 2.1	637	1	1550887.46	358388.78	Образование участка путем перераспределения земельного участка 66:25:2601020:82 с неразграниченными землями
			2	1550887.33	358390.12	
			3	1550935.72	358385.74	
			4	1550935.75	358385.12	
			5	1550935.88	358382.67	
			6	1550936.12	358378.10	
			7	1550904.63	358373.40	
			8	1550889.19	358371.08	
			1	1550887.46	358388.78	
:ЗУ15	Для индивидуального жилищного строительства 2.1	950	1	1550936.32	358357.80	Образование участка путем перераспределения земельного участка 66:25:2601020:82 с неразграниченными землями
			2	1550936.32	358357.59	
			3	1550891.63	358350.51	
			4	1550891.56	358351.12	
			5	1550889.19	358371.08	
			6	1550904.63	358373.40	

			7	1550936.12	358378.10	землями
			1	1550936.32	358357.80	
:ЗУ16	Для индивидуального жилищного строительства 2.1	1413	1	1550882.53	358287.85	Образование участка путем перераспределения земельных участков 66:25:2601020:12, 66:25:2601020:148, 66:25:2601020:265 с неразграниченными землями
			2	1550888.25	358287.10	
			3	1550889.10	358286.74	
			4	1550890.44	358265.68	
			5	1550886.70	358264.26	
			6	1550853.07	358251.44	
			7	1550858.35	358243.05	
			8	1550853.09	358239.56	
			9	1550846.58	358249.24	
			10	1550832.42	358270.30	
			11	1550833.80	358271.18	
			12	1550836.29	358272.76	
			13	1550836.72	358272.06	
			14	1550841.24	358275.25	
			1	1550882.53	358287.85	
:ЗУ17	Для индивидуального жилищного строительства 2.1	966	1	1550975.60	358207.16	Образование участка путем перераспределения земельного участка 66:25:2601020:4 с неразграниченными землями
			2	1550985.42	358178.09	
			3	1550985.65	358177.42	
			4	1550981.88	358169.88	
			5	1550975.50	358162.43	
			6	1550948.29	358199.21	
			7	1550965.82	358212.25	
			8	1550968.57	358212.67	
			9	1550972.31	358210.38	
			1	1550975.60	358207.16	
:ЗУ18	Спорт 5.1	690	Контур 1			Образование участка путем перераспределения земельного участка 66:25:2601020:4 с неразграниченными землями
			1	1550944.24	358352.29	
			2	1550944.24	358352.29	
			3	1550935.87	358346.38	
			4	1550937.34	358326.38	
			5	1550937.35	358326.37	
			6	1550938.58	358326.50	
			7	1550939.89	358344.53	
			8	1550940.57	358347.51	
			9	1550941.91	358350.19	
			1	1550944.24	358352.29	
			Контур 2			
			1	1550994.43	358325.83	
			2	1550993.43	358358.43	
			3	1550990.99	358362.52	
			4	1550987.94	358364.71	
			5	1550944.24	358352.29	
			6	1550988.45	358351.63	
			7	1550988.53	358321.66	
			8	1550958.66	358322.23	
			9	1550958.59	358316.40	
			10	1550960.22	358318.31	
			11	1550987.62	358318.76	
			12	1550991.25	358317.66	
			13	1550991.25	358317.66	
			1	1550994.43	358325.83	

Границы новых земельных участков формируются по красным линиям, утверждаемым в проекте планировки территории.

Таким образом, в итоге на территории проектирования будет образовано 18 земельных участков.

3. Перечень и сведения о площади образуемых земельных участков, которые будут отнесены к территориям общего пользования или имуществу общего пользования, в том числе в отношении которых предполагаются резервирование и (или) изъятие для государственных или муниципальных нужд

В рамках внесения изменений в проект межевания территории, образование земельных участков, которые будут отнесены к территориям общего пользования или имуществу общего пользования, в том числе в отношении которых предполагаются резервирование и (или) изъятие для государственных или муниципальных нужд не предусмотрено.

4. Сведения о границах территории, в отношении которой утверждается проект межевания

В таблице 5 приведен перечень координат характерных точек границы межевания в системе координат МСК-66.

Таблица 5

Перечень координат характерных точек границы межевания

№ точки	X	Y
1	1550712.43	358417.20
2	1550729.10	358416.65
3	1550738.05	358415.68
4	1550848.88	358405.65
5	1550936.05	358395.62
6	1550949.24	358396.57
7	1551002.99	358415.54
8	1551023.36	358364.29
9	1551016.02	358362.11
10	1551004.00	358314.31
11	1551006.94	358275.85
12	1551007.60	358240.08
13	1551002.04	358192.05
14	1551000.19	358181.36
15	1550998.99	358150.83
16	1551000.17	358141.75
17	1551002.90	358133.00
18	1550986.41	358124.65
19	1550868.11	358078.24
20	1550814.70	358120.70
21	1550780.92	358185.52
22	1550771.33	358247.15
23	1550768.14	358285.95
24	1550700.12	358379.99
25	1550700.01	358416.89
1	1550712.43	358417.20