



АДМИНИСТРАЦИЯ СЫСЕРТСКОГО ГОРОДСКОГО ОКРУГА  
ПОСТАНОВЛЕНИЕ

от 14.09.2021 № 1982  
г. Сысерть

**Об установлении публичного сервитута**

Рассмотрев ходатайство открытого акционерного общества «Межрегиональная распределительная сетевая компания Урала» (ОГРН 1056604000970, ИНН 6671163413, КПП 668501001, адрес (место нахождения): 620026, Свердловская область, город Екатеринбург, улица Мамина-Сибиряка, строение 140) об установлении публичного сервитута в отношении земельного участка с кадастровым номером 66:25:0501006:305, на которых расположен объект недвижимости с кадастровым номером 66:25:0501006:471 – сооружение электроэнергетики «Реконструкция ВЛ-0,4 кВ «Гагарина правая» от ТП-7738. Ответвление до жилого дома в селе Патруши, улица Гагарина, дом № 2а Сысертского района Свердловской области», собственником которого является открытое акционерное общество «Межрегиональная распределительная сетевая компания Урала» (регистрационная запись № 66:25:0501006:471-66/134/2021-1 от 18.02.2021), и обоснование необходимости установления публичного сервитута, в соответствии со статьей 23, главой V.7 Земельного кодекса Российской Федерации, Требованиями к форме ходатайства об установлении публичного сервитута, содержанию обоснования необходимости установления публичного сервитута, утвержденными приказом Минэкономразвития России от 10.10.2018 № 542, с учетом опубликования сообщения о возможном установлении публичного сервитута в официальном издании «Вестник Сысертского городского округа» от 13.05.2021 № 19 (722), на официальном сайте Администрации Сысертского городского округа [www.admsysert.ru](http://www.admsysert.ru) в информационно-телекоммуникационной сети «Интернет», на информационном щите в границах населенного пункта село Патруши Сысертского городского округа Свердловской области, на территории которого расположен земельный участок с кадастровым номером 66:25:0501006:305, в отношении которых подано ходатайство об установлении публичного сервитута,

**ПОСТАНОВЛЯЮ:**

1. Установить сроком на 49 (сорок девять) лет публичный сервитут в целях эксплуатации объекта недвижимости с кадастровым номером 66:25:0501006:471 – сооружение электроэнергетики «Реконструкция ВЛ-0,4 кВ

«Гагарина правая» от ТП-7738. Ответвление до жилого дома в селе Патруши, улица Гагарина, дом № 2а Сысертского района Свердловской области» в отношении части площадью 924 кв.м земельного участка с кадастровым номером 66:25:0501006:305, площадью 11056 кв.м, категорией земель населенных пунктов, видом разрешенного использования – земельные участки (территории) общего пользования, по адресу: Свердловская область, Сысертский район, село Патруши.

Порядок установления зон с особыми условиями использования территорий и содержание ограничений прав на земли в границах таких зон определяется Правилами установления охранных зон объектов электросетевого хозяйства и особых условий использования земельных участков, расположенных в границах таких зон, утвержденными постановлением Правительства Российской Федерации от 24.02.2009 № 160.

2. Утвердить схему расположения границ публичного сервитута с описанием местоположения границ (прилагается).

3. Установить, что график проведения работ в целях эксплуатации объекта недвижимости с кадастровым номером 66:25:0501006:471 – сооружение электроэнергетики «Реконструкция ВЛ-0,4 кВ «Гагарина правая» от ТП-7738. Ответвление до жилого дома в селе Патруши, улица Гагарина, дом № 2а Сысертского района Свердловской области» не требуется.

4. Публичный сервитут считается установленным со дня внесения сведений о нем в Единый государственный реестр недвижимости.

5. Комитету по управлению муниципальным имуществом, архитектуре и градостроительству Администрации Сысертского городского округа в течение 5 (пяти) рабочих дней со дня принятия настоящего постановления:

1) направить копию постановления об установлении публичного сервитута в Управление Федеральной службы государственной регистрации, кадастра и картографии по Свердловской области;

2) направить копию постановления об установлении публичного сервитута пользователю земельного участка с кадастровым номером 66:25:0501006:305;

3) направить копию постановления об установлении публичного сервитута открытому акционерному обществу «Межрегиональная распределительная сетевая компания Урала».

6. Отделу информационных технологий Муниципального казенного учреждения «Управление хозяйственного и транспортного обслуживания Сысертского городского округа» обеспечить размещение постановления на официальном сайте Сысертского городского округа в сети Интернет в подразделе «Решения об установлении публичного сервитута» раздела «Администрация» в течение 5 (пяти) календарных дней со дня принятия настоящего постановления.

7. Открытому акционерному обществу «Межрегиональная распределительная сетевая компания Урала»:

1) заключить соглашение об осуществлении публичного сервитута с пользователем земельного участка с кадастровым номером 66:25:0501006:305;

2) неукоснительно соблюдать требования Федерального закона от 25 июня 2002 года № 73-ФЗ «Об объектах культурного наследия (памятниках истории и культуры) народов Российской Федерации» на землях, на которых может располагаться археологический культурный слой, в отношении которых был установлен публичный сервитут;

3) согласно статье 42 Земельного кодекса Российской Федерации сохранять межевые, геодезические и другие специальные знаки, установленные на землях в соответствии с законодательством;

4) привести земли в состояние, пригодное для их использования в соответствии с разрешенным использованием, в срок не позднее чем 3 (три) месяца после завершения строительства, капитального или текущего ремонта, реконструкции, эксплуатации, консервации, сноса инженерного сооружения, для размещения которого был установлен публичный сервитут, после завершения на землях деятельности, для обеспечения которой установлен публичный сервитут.

8. Контроль за исполнением настоящего постановления возложить на Заместителя Главы Администрации Сысертского городского округа - Председателя Комитета по управлению муниципальным имуществом, архитектуре и градостроительству А.В. Александровского.

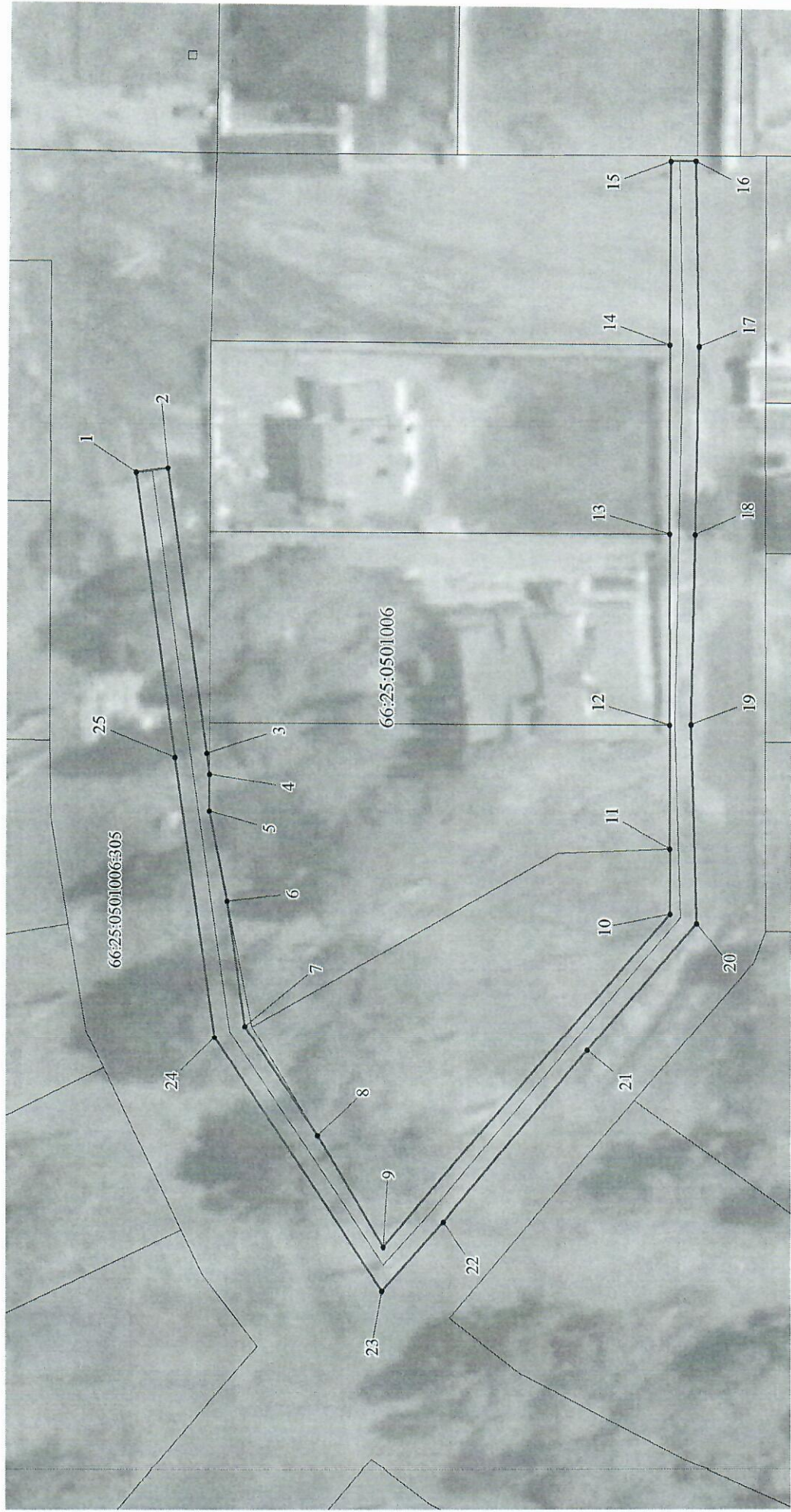
9. Настоящее постановление опубликовать в официальном издании «Вестник Сысертского городского округа» и сетевом издании «Официальный интернет-портал правовой информации Сысертского городского округа» (сысерть-право.рф) в сети Интернет в течение 5 (пяти) рабочих дней со дня принятия постановления.

Глава Сысертского  
городского округа



Д.А. Нисковских

Реконструкция ВЛ-0,4 кВ «Гагарина правая» от ТП-7738. Ответвление до жилого дома в с. Патруши, ул. Гагарина, дом № 2а Сысертского района Свердловской области  
 Публичный сервитут  
 Схема расположения границ публичного сервитута



М 1:700

- Условные обозначения:
- граница публичного сервитута
  - граница ВЛ
  - граница кадастрового квартала
  - граница земельного участка, учтенного в ГКН
  - 66:25:0501006 кадастровый номер квартала
  - :76 номер земельного участка, учтенного в ГКН
  - 1 характерная точка границы

**ОПИСАНИЕ МЕСТОПОЛОЖЕНИЯ ГРАНИЦ ПУБЛИЧНОГО СЕРВИТУТА ПО ОБЪЕКТУ  
РЕКОНСТРУКЦИЯ ВЛ-0,4 КВ «ГАГАРИНА ПРАВАЯ» ОТ ТП-7738. ОТВЕТВЛЕНИЕ ДО  
ЖИЛОГО ДОМА В С. ПАТРУШИ, УЛ. ГАГАРИНА, ДОМ № 2А СЫСЕРТСКОГО РАЙОНА  
СВЕРДЛОВСКОЙ ОБЛАСТИ  
СВЕРДЛОВСКАЯ ОБЛАСТЬ, СЫСЕРТСКИЙ ГОРОДСКОЙ ОКРУГ  
(наименование объекта)**

**Сведения о местоположении границ объекта**

**1. Система координат МСК-66, зона 1**

**2. Сведения о характерных точках границ объекта**

Обозначение характерных точек границ	Координаты, м		Метод определения координат и средняя квадратическая погрешность положения характерной точки (M), м	Описание закрепления точки
	X	Y		
1	2	3	4	5
1	374492.51	1546702.50	Геодезический метод; Mt=0,1	-
2	374488.55	1546703.08	Геодезический метод; Mt=0,1	-
3	374483.35	1546667.37	Геодезический метод; Mt=0,1	-
4	374482.96	1546664.75	Геодезический метод; Mt=0,1	-
5	374482.92	1546660.09	Геодезический метод; Mt=0,1	-
6	374480.58	1546648.68	Геодезический метод; Mt=0,1	-
7	374478.23	1546632.79	Геодезический метод; Mt=0,1	-
8	374469.01	1546619.09	Геодезический метод; Mt=0,1	-
9	374460.57	1546605.23	Геодезический метод; Mt=0,1	-
10	374424.74	1546648.01	Геодезический метод; Mt=0,1	-
11	374424.83	1546656.21	Геодезический метод; Mt=0,1	-
12	374425.01	1546672.00	Геодезический метод; Mt=0,1	-
13	374425.28	1546696.02	Геодезический метод; Mt=0,1	-
14	374425.56	1546720.03	Геодезический метод; Mt=0,1	-
15	374425.82	1546743.24	Геодезический метод; Mt=0,1	-
16	374422.65	1546743.34	Геодезический метод; Mt=0,1	-
17	374421.92	1546719.88	Геодезический метод; Mt=0,1	-
18	374422.10	1546696.03	Геодезический метод; Mt=0,1	-
19	374422.34	1546672.10	Геодезический метод; Mt=0,1	-
20	374421.42	1546646.83	Геодезический метод; Mt=0,1	-
21	374434.98	1546630.50	Геодезический метод; Mt=0,1	-
22	374453.00	1546608.48	Геодезический метод; Mt=0,1	-
23	374460.76	1546599.70	Геодезический метод; Mt=0,1	-
24	374482.05	1546631.31	Геодезический метод; Mt=0,1	-
25	374487.31	1546666.79	Геодезический метод; Mt=0,1	-
1	374492.51	1546702.50	Геодезический метод; Mt=0,1	-