



## АДМИНИСТРАЦИЯ СЫСЕРТСКОГО ГОРОДСКОГО ОКРУГА ПОСТАНОВЛЕНИЕ

от 23.05.2022 № 1259-ПА  
г. Сысерть

### Об установлении публичного сервитута

Рассмотрев ходатайство открытого акционерного общества «Межрегиональная распределительная сетевая компания Урала» (ОГРН 1056604000970, ИНН 6671163413, КПП 668501001, адрес (место нахождения): 620026, Свердловская область, город Екатеринбург, улица Мамина-Сибиряка, строение 140) об установлении публичного сервитута для размещения и эксплуатации объекта электросетевого хозяйства в отношении земельного участка с кадастровым номером 66:25:2901003:475, договор № 5400043374 об осуществлении технологического присоединения к электрическим сетям, и обоснование необходимости установления публичного сервитута, в соответствии со статьей 23, главой V.7 Земельного кодекса Российской Федерации, Требованиями к форме ходатайства об установлении публичного сервитута, содержанию обоснования необходимости установления публичного сервитута, утвержденными приказом Минэкономразвития России от 10.10.2018 № 542, с учетом опубликования сообщения о возможном установлении публичного сервитута в официальном издании «Вестник Сысертского городского округа» от 16.12.2021 № 50 (753), на официальном сайте Сысертского городского округа [www.admsysert.ru](http://www.admsysert.ru) в информационно-телекоммуникационной сети «Интернет», на информационном щите в границах населенного пункта город Сысерть Сысертского городского округа Свердловской области, на территории которого расположен земельный участок, в отношении которого подано ходатайство об установлении публичного сервитута,

### ПОСТАНОВЛЯЮ:

1. Установить сроком на 49 (сорок девять) лет публичный сервитут для размещения и эксплуатации объекта электросетевого хозяйства «Строительство ВЛ 0,4 кВ Европа от ТП-7223 (электроснабжение ВРУ-0,4 кВ, находящегося по адресу: Свердловская обл., Сысертский р-н, г. Сысерть, ул. Миланская, д. № 9, К/№ 66:25:2901003:773) (0,28 км)», необходимого для подключения (технологического присоединения) к сетям инженерно-технического обеспечения в отношении части площадью 748 кв.м земельного участка с кадастровым номером 66:25:2901003:475, площадью 46347 кв.м,

с видом разрешенного использования – для коллективного садоводства (под расширение СНТ «Вектор»), категорией земель – земли населенных пунктов, расположенного по адресу: Свердловская область, Сысертский район, город Сысерть.

Порядок установления зон с особыми условиями использования территорий и содержание ограничений прав на земли в границах таких зон определяется Правилами установления охранных зон объектов электросетевого хозяйства и особых условий использования земельных участков, расположенных в границах таких зон, утвержденными постановлением Правительства Российской Федерации от 24.02.2009 № 160.

2. Утвердить схему расположения границ публичного сервитута с описанием местоположения границ (прилагается).

3. Публичный сервитут считается установленным со дня внесения сведений о нем в Единый государственный реестр недвижимости.

4. Комитету по управлению муниципальным имуществом, архитектуре и градостроительству Администрации Сысертского городского округа в течение 5 (пяти) рабочих дней со дня принятия настоящего постановления направить его копию:

1) в Управление Федеральной службы государственной регистрации, кадастра и картографии по Свердловской области;

2) правообладателю земельного участка с кадастровым номером 66:25:2901003:475;

3) открытому акционерному обществу «Межрегиональная распределительная сетевая компания Урала».

5. Отделу информационных технологий муниципального казенного учреждения «Управление хозяйственного и транспортного обслуживания Сысертского городского округа» обеспечить размещение постановления на официальном сайте Сысертского городского округа в сети Интернет в подразделе «Решения об установлении публичного сервитута» раздела «Администрация» в течение 5 (пяти) календарных дней со дня принятия настоящего постановления.

6. Открытому акционерному обществу «Межрегиональная распределительная сетевая компания Урала»:

1) заключить соглашение об осуществлении публичного сервитута с правообладателем земельного участка с кадастровым номером 66:25:2901003:475;

2) неукоснительно соблюдать требования Федерального закона от 25 июня 2002 года № 73-ФЗ «Об объектах культурного наследия (памятниках истории и культуры) народов Российской Федерации» на землях, на которых может располагаться археологический культурный слой, в отношении которых был установлен публичный сервитут;

3) согласно статье 42 Земельного кодекса Российской Федерации сохранять межевые, геодезические и другие специальные знаки, установленные на землях в соответствии с законодательством;

4) привести земли в состояние, пригодное для их использования в соответствии с разрешенным использованием, в срок не позднее чем 3 (три) месяца после завершения строительства, капитального или текущего ремонта, реконструкции, эксплуатации, консервации, сноса инженерного сооружения, для размещения которого был установлен публичный сервитут, после завершения на землях деятельности, для обеспечения которой установлен публичный сервитут.

7. Контроль за исполнением настоящего постановления возложить на Заместителя Главы Администрации Сысертского городского округа - Председателя Комитета по управлению муниципальным имуществом, архитектуре и градостроительству Администрации Сысертского городского округа А.В. Александровского.

8. Настоящее постановление опубликовать в официальном издании «Вестник Сысертского городского округа» и сетевом издании «Официальный интернет-портал правовой информации Сысертского городского округа» (сысерт-право.рф) в сети Интернет в течение 5 (пяти) рабочих дней со дня принятия постановления.

Глава Сысертского  
городского округа

Д.А. Нисковских

ДОКУМЕНТ ПОДПИСАН  
ЭЛЕКТРОННОЙ ПОДПИСЬЮ

Сертификат 00DE43F43901429810E1A51091016BD55E  
Владелец **Нисковских Дмитрий Андреевич**  
Действителен с 30.03.2022 по 23.06.2023

Приложение  
к постановлению Администрации  
Сысертского городского округа  
от 23.05.2022 № %REG\_NUM

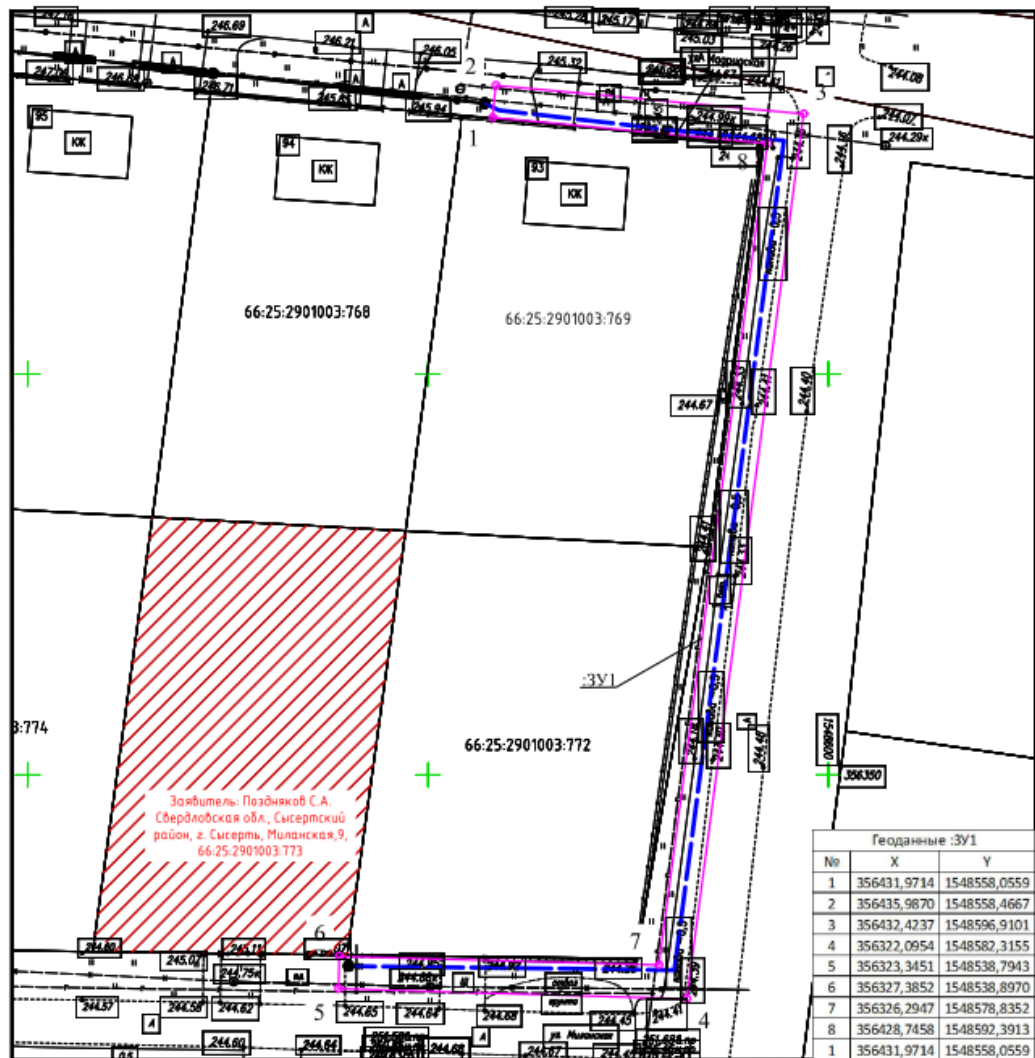
**Схема расположения границ публичного сервитута на кадастровом плане территории с описанием местоположения границ**

Адрес : Строительство ВЛ 0,4 кВ Европа от ТП-7223 (электропитание ВРУ-0,4 кВ, находящегося по адресу: Свердловская обл, Сысертский р-н, г. Сысерть, ул. Миланская, дом № 9, К/№ 66:25:2901003:773) (0,28 км)

Категория земель: Земли населенных пунктов

Земельный участок: 66:25:2901003:475

Площадь: 748 кв.м.



Условные обозначения:

- :3У1 - граница сервитута
- :11 - земельный участок по сведениям ГКН
- 66:25:2702001 - обозначение кадастрового квартала
- 2 - обозначение характерной точки границы сервитута
- охранный зона ВЛ

Ограничения:

- водоохранная зона - нет
- лесные насаждения - нет
- охранная зона линейных сооружений - нет
- инженерные сети - нет
- другие ограничения - нет
- дороги - нет
- земли построннего пользования - нет