



АДМИНИСТРАЦИЯ СЫСЕРТСКОГО ГОРОДСКОГО ОКРУГА ПОСТАНОВЛЕНИЕ

от 23.05.2022 № 1260-ПА
г. Сысерть

Об установлении публичного сервитута

Рассмотрев ходатайство открытого акционерного общества «Межрегиональная распределительная сетевая компания Урала» (ОГРН 1056604000970, ИНН 6671163413, КПП 668501001, адрес (место нахождения): 620026, Свердловская область, город Екатеринбург, улица Мамина-Сибиряка, строение 140) об установлении публичного сервитута в отношении земельного участка с кадастровым номером 66:25:1416004:4, на котором расположен объект недвижимости с кадастровым номером 66:25:1416004:172 – сооружение электроэнергетики «Отпайка от ВЛ-0,4 кВ от ТП-«Урожай-2» (электроснабжение ЭПУ-0,4 кВ)», собственником которого является открытое акционерное общество «Межрегиональная распределительная сетевая компания Урала» (регистрационная запись от 01.02.2019 № 66:25:1416004:172-66/019/2019-1), и обоснование необходимости установления публичного сервитута, в соответствии со статьей 23, главой V.7 Земельного кодекса Российской Федерации, Требованиями к форме ходатайства об установлении публичного сервитута, содержанию обоснования необходимости установления публичного сервитута, утвержденными приказом Минэкономразвития России от 10.10.2018 № 542, с учетом опубликования сообщения о возможном установлении публичного сервитута в официальном издании «Вестник Сысертского городского округа» от 16.12.2021 № 50 (753), на официальном сайте Сысертского городского округа www.admsysert.ru в информационно-телекоммуникационной сети «Интернет», на информационном щите в границах Сысертского городского округа Свердловской области, на территории которого расположен земельный участок, в отношении которого подано ходатайство об установлении публичного сервитута,

ПОСТАНОВЛЯЮ:

1. Установить сроком на 49 (сорок девять) лет публичный сервитут в целях эксплуатации объекта недвижимости с кадастровым номером 66:25:1416004:172 – сооружение электроэнергетики «Отпайка от ВЛ-0,4 кВ от ТП-«Урожай-2» (электроснабжение ЭПУ-0,4 кВ)» в отношении части площадью 172 кв.м земельного участка с кадастровым номером

66:25:1416004:4, площадью 5336 кв.м, категорией земель – земли сельскохозяйственного назначения, с видом разрешенного использования – для коллективного садоводства (имущество общего пользования), расположенного по адресу: Свердловская область, Сысертский район, ДПК «Урожай».

Порядок установления зон с особыми условиями использования территорий и содержание ограничений прав на земли в границах таких зон определяется Правилами установления охранных зон объектов электросетевого хозяйства и особых условий использования земельных участков, расположенных в границах таких зон, утвержденными постановлением Правительства Российской Федерации от 24.02.2009 № 160.

2. Утвердить схему расположения границ публичного сервитута с описанием местоположения границ (прилагается).

3. Публичный сервитут считается установленным со дня внесения сведений о нем в Единый государственный реестр недвижимости.

4. Комитету по управлению муниципальным имуществом, архитектуре и градостроительству Администрации Сысертского городского округа в течение 5 (пяти) рабочих дней со дня принятия настоящего постановления направить его копию:

1) в Управление Федеральной службы государственной регистрации, кадастра и картографии по Свердловской области;

2) правообладателю земельного участка с кадастровым номером 66:25:1416004:4;

3) открытому акционерному обществу «Межрегиональная распределительная сетевая компания Урала».

5. Отделу информационных технологий муниципального казенного учреждения «Управление хозяйственного и транспортного обслуживания Сысертского городского округа» обеспечить размещение постановления на официальном сайте Сысертского городского округа в сети Интернет в подразделе «Решения об установлении публичного сервитута» раздела «Администрация» в течение 5 (пяти) календарных дней со дня принятия настоящего постановления.

6. Открытому акционерному обществу «Межрегиональная распределительная сетевая компания Урала»:

1) заключить соглашение об осуществлении публичного сервитута с правообладателем земельного участка с кадастровым номером 66:25:1416004:4;

2) неукоснительно соблюдать требования Федерального закона от 25 июня 2002 года № 73-ФЗ «Об объектах культурного наследия (памятниках истории и культуры) народов Российской Федерации» на землях, на которых может располагаться археологический культурный слой, в отношении которых был установлен публичный сервитут;

3) согласно статье 42 Земельного кодекса Российской Федерации сохранять межевые, геодезические и другие специальные знаки, установленные на землях в соответствии с законодательством;

4) привести земли в состояние, пригодное для их использования в соответствии с разрешенным использованием, в срок не позднее чем 3 (три) месяца после завершения строительства, капитального или текущего ремонта, реконструкции, эксплуатации, консервации, сноса инженерного сооружения, для размещения которого был установлен публичный сервитут, после завершения на землях деятельности, для обеспечения которой установлен публичный сервитут.

7. Контроль за исполнением настоящего постановления возложить на Заместителя Главы Администрации Сысертского городского округа - Председателя Комитета по управлению муниципальным имуществом, архитектуре и градостроительству Администрации Сысертского городского округа А.В. Александровского.

8. Настоящее постановление опубликовать в официальном издании «Вестник Сысертского городского округа» и сетевом издании «Официальный интернет-портал правовой информации Сысертского городского округа» (сысерт-право.рф) в сети Интернет в течение 5 (пяти) рабочих дней со дня принятия постановления.

Глава Сысертского
городского округа

Д.А. Нисковских

ДОКУМЕНТ ПОДПИСАН
ЭЛЕКТРОННОЙ ПОДПИСЬЮ

Сертификат 00DE43F43901429810E1A51091016BD55E
Владелец **Нисковских Дмитрий Андреевич**
Действителен с 30.03.2022 по 23.06.2023

Приложение
к постановлению Администрации
Сысертского городского округа
от 23.05.2022 № %REG_NUM

Схема расположения границ публичного сервитута на кадастровом плане территории с описанием местоположения границ

ОПИСАНИЕ МЕСТОПОЛОЖЕНИЯ ГРАНИЦ

Публичный сервитут

(наименование объекта, местоположение границ которого описано (далее - объект))

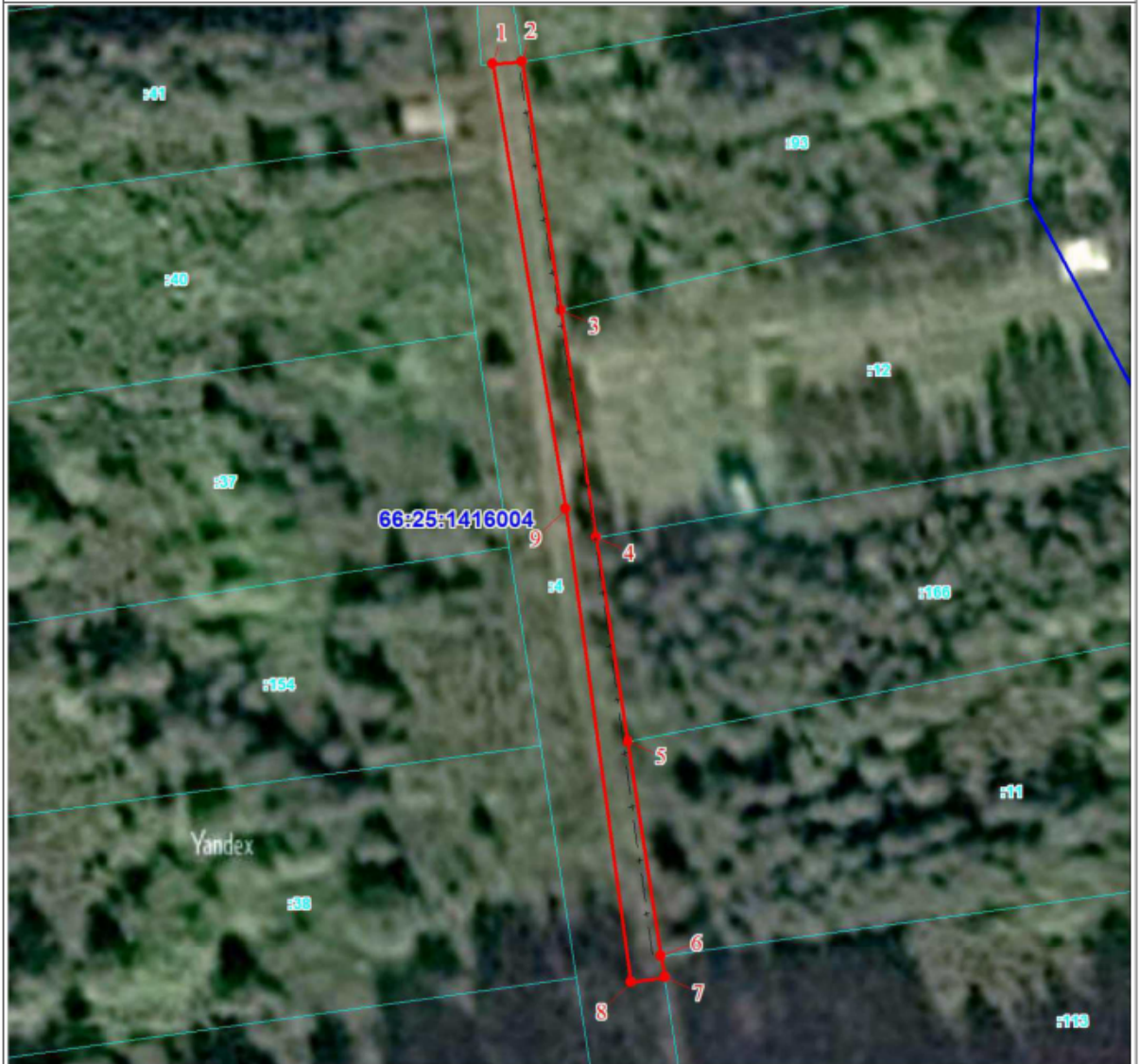
Раздел 1

| Сведения об объекте | | |
|---------------------|---|--|
| N п/п | Характеристики объекта | Описание характеристик |
| 1 | 2 | 3 |
| 1 | Местоположение объекта | Свердловская область, р-н Сысертский, ДПК "Урожай" |
| 2 | Площадь объекта ± величина погрешности определения площади ($P \pm \Delta P$), м ² | 172 ± 2 |
| 3 | Иные характеристики объекта | 1. Публичный сервитут для размещения объекта электросетевого хозяйства "Отпайка от ВЛ-0,4 кВ от ТП-"Урожай-2" (электроснабжение ЭПУ-0,4 кВ)" на 49 лет |

Раздел 2

| Сведения о местоположении границ публичного сервитута | | | | | |
|---|---------------|------------|---|--|---|
| 1. Система координат МСК 66, Зона 1 | | | | | |
| 2. Сведения о характерных точках границ публичного сервитута | | | | | |
| Обозначение характерных точек границ | Координаты, м | | Метод определения координат характерной точки | Средняя квадратическая погрешность положения характерной точки (Mt), м | Описание обозначения точки на местности (при наличии) |
| | X | Y | | | |
| 1 | 2 | 3 | 4 | 5 | 6 |
| 1 | 358206.45 | 1546896.60 | Геодезический метод | 0.1 | - |
| 2 | 358206.66 | 1546898.97 | Геодезический метод | 0.1 | - |
| 3 | 358186.79 | 1546902.29 | Геодезический метод | 0.1 | - |
| 4 | 358168.65 | 1546905.32 | Геодезический метод | 0.1 | - |
| 5 | 358152.35 | 1546908.05 | Геодезический метод | 0.1 | - |
| 6 | 358135.21 | 1546910.92 | Геодезический метод | 0.1 | - |
| 7 | 358133.48 | 1546911.21 | Геодезический метод | 0.1 | - |
| 8 | 358133.07 | 1546908.53 | Геодезический метод | 0.1 | - |
| 9 | 358170.90 | 1546902.84 | Геодезический метод | 0.1 | - |
| 1 | 358206.45 | 1546896.60 | Геодезический метод | 0.1 | - |
| 3. Сведения о характерных точках части (частей) границы объекта | | | | | |
| Обозначение характерных точек части границы | Координаты, м | | Метод определения координат характерной точки | Средняя квадратическая погрешность положения характерной точки (Mt), м | Описание обозначения точки на местности (при наличии) |
| | X | Y | | | |
| 1 | 2 | 3 | 4 | 5 | 6 |
| - | - | - | - | - | - |

Схема расположения границ публичного сервитута



Масштаб 1:500

| | |
|--|--|
| | Характерная точка границы публичного сервитута |
| | Надписи номеров характерных точек границы публичного сервитута |
| | Граница публичного сервитута |
| | Граница кадастрового квартала |
| | Обозначение кадастрового квартала |
| | Ось линии ВЛ 0,4кВ |
| | Существующая часть границы, имеющиеся в ЕГРН сведения о которой достаточны для определения ее местоположения |
| | Надпись кадастрового номера земельного участка |
| | Нуриев Р. Ф. |
| | Дата 14 октября 2021 г. |
| Место для оттиска печати (при наличии) лица, составившего описание местоположения границ объекта | |