



АДМИНИСТРАЦИЯ СЫСЕРТСКОГО ГОРОДСКОГО ОКРУГА ПОСТАНОВЛЕНИЕ

от 23.05.2022 № 1261-ПА
г. Сысерть

Об установлении публичного сервитута

Рассмотрев ходатайство открытого акционерного общества «Межрегиональная распределительная сетевая компания Урала» (ОГРН 1056604000970, ИНН 6671163413, КПП 668501001, адрес (место нахождения): 620026, Свердловская область, город Екатеринбург, улица Мамина-Сибиряка, строение 140) об установлении публичного сервитута в отношении земельных участков с кадастровыми номерами 66:25:0310001:658, 66:25:0310001:673, 66:25:0310001:887, 66:25:0310001:490, 66:25:0310001:657, на которых расположен объект недвижимости с кадастровым номером 66:25:0310001:655 – сооружение электроэнергетики «Отпайка от ВЛ-10 кВ «Сосновые горки» на ТП-70120 «Участок». ТП-10120 «Участок», ВЛ-0,4 кВ (электроснабжение жилых домов, находящегося по адресу: Свердловская обл., Сысертский р-н, д. Малое Седельниково)», собственником которого является открытое акционерное общество «Межрегиональная распределительная сетевая компания Урала» (регистрационная запись от 21.04.2021 № 66:25:0310001:655-66/134/2021-1), и обоснование необходимости установления публичного сервитута, в соответствии со статьей 23, главой V.7 Земельного кодекса Российской Федерации, Требованиями к форме ходатайства об установлении публичного сервитута, содержанию обоснования необходимости установления публичного сервитута, утвержденными приказом Минэкономразвития России от 10.10.2018 № 542, с учетом опубликования сообщения о возможном установлении публичного сервитута в официальном издании «Вестник Сысертского городского округа» от 03.11.2021 № 44 (747), на официальном сайте Сысертского городского округа www.admsysert.ru в информационно-телекоммуникационной сети «Интернет», на информационном щите в границах Сысертского городского округа Свердловской области, на территории которого расположены земельные участки, в отношении которых подано ходатайство об установлении публичного сервитута,

ПОСТАНОВЛЯЮ:

1. Установить сроком на 49 (сорок девять) лет публичный сервитут в целях эксплуатации объекта недвижимости с кадастровым номером 66:25:0310001:655 – сооружение электроэнергетики «Отпайка от ВЛ-10 кВ «Сосновые горки» на ТП-70120 «Участок». ТП-10120 «Участок», ВЛ-0,4 кВ (электроснабжение жилых домов, находящегося по адресу: Свердловская обл., Сысертский р-н, д. Малое Седельниково)» в отношении следующих частей земельных участков общей площадью – 8775 кв.м:

1) части площадью 4271 кв.м земельного участка с кадастровым номером 66:25:0310001:658, площадью 12546 кв.м, категорией земель – земли сельскохозяйственного назначения, с видом разрешенного использования – для ведения сельскохозяйственного производства, расположенного по адресу: Свердловская область, Сысертский район;

2) части площадью 1786 кв.м земельного участка с кадастровым номером 66:25:0310001:673, площадью 182668 кв.м, категорией земель – земли сельскохозяйственного назначения, с видом разрешенного использования – для ведения сельскохозяйственного производства, расположенного по адресу: Свердловская область, Сысертский район;

3) части площадью 2499 кв.м земельного участка с кадастровым номером 66:25:0310001:887, площадью 11231 кв.м, категорией земель – земли населенных пунктов, с видом разрешенного использования – земельные участки (территории) общего пользования, расположенного по адресу: Свердловская область, Сысертский район, деревня Малое Седельниково;

4) части площадью 142 кв.м земельного участка с кадастровым номером 66:25:0310001:657, площадью 353 кв.м, категорией земель – земли населенных пунктов, с видом разрешенного использования – земельные участки (территории) общего пользования, расположенного по адресу: Свердловская область, Сысертский район, деревня Малое Седельниково;

5) части площадью 77 кв.м земельного участка с кадастровым номером 66:25:0310001:490, площадью 1364 кв.м, категорией земель – земли населенных пунктов, с видом разрешенного использования – для размещения объектов индивидуального жилищного строительства, расположенного по адресу: Свердловская область, Сысертский район, деревня Малое Седельниково.

Порядок установления зон с особыми условиями использования территорий и содержание ограничений прав на земли в границах таких зон определяется Правилами установления охранных зон объектов электросетевого хозяйства и особых условий использования земельных участков, расположенных в границах таких зон, утвержденными постановлением Правительства Российской Федерации от 24.02.2009 № 160.

2. Утвердить схему расположения границ публичного сервитута с описанием местоположения границ (прилагается).

3. Публичный сервитут считается установленным со дня внесения сведений о нем в Единый государственный реестр недвижимости.

4. Комитету по управлению муниципальным имуществом, архитектуре и градостроительству Администрации Сысертского городского округа в течение 5 (пяти) рабочих дней со дня принятия настоящего постановления направить его копию:

1) в Управление Федеральной службы государственной регистрации, кадастра и картографии по Свердловской области;

2) правообладателям земельных участков с кадастровыми номерами 66:25:0310001:658, 66:25:0310001:673, 66:25:0310001:887, 66:25:0310001:490, 66:25:0310001:657;

3) открытому акционерному обществу «Межрегиональная распределительная сетевая компания Урала».

5. Отделу информационных технологий муниципального казенного учреждения «Управление хозяйственного и транспортного обслуживания

Сысертского городского округа» обеспечить размещение постановления на официальном сайте Сысертского городского округа в сети Интернет в подразделе «Решения об установлении публичного сервитута» раздела «Администрация» в течение 5 (пяти) календарных дней со дня принятия настоящего постановления.

6. Открытому акционерному обществу «Межрегиональная распределительная сетевая компания Урала»:

1) заключить соглашение об осуществлении публичного сервитута с правообладателями земельных участков с кадастровыми номерами 66:25:0310001:658, 66:25:0310001:673, 66:25:0310001:887, 66:25:0310001:490, 66:25:0310001:657;

2) неукоснительно соблюдать требования Федерального закона от 25 июня 2002 года № 73-ФЗ «Об объектах культурного наследия (памятниках истории и культуры) народов Российской Федерации» на землях, на которых может располагаться археологический культурный слой, в отношении которых был установлен публичный сервитут;

3) согласно статье 42 Земельного кодекса Российской Федерации сохранять межевые, геодезические и другие специальные знаки, установленные на землях в соответствии с законодательством;

4) привести земли в состояние, пригодное для их использования в соответствии с разрешенным использованием, в срок не позднее чем 3 (три) месяца после завершения строительства, капитального или текущего ремонта, реконструкции, эксплуатации, консервации, сноса инженерного сооружения, для размещения которого был установлен публичный сервитут, после завершения на землях деятельности, для обеспечения которой установлен публичный сервитут.

7. Контроль за исполнением настоящего постановления возложить на Заместителя Главы Администрации Сысертского городского округа - Председателя Комитета по управлению муниципальным имуществом, архитектуре и градостроительству Администрации Сысертского городского округа А.В. Александровского.

8. Настоящее постановление опубликовать в официальном издании «Вестник Сысертского городского округа» и сетевом издании «Официальный интернет-портал правовой информации Сысертского городского округа» (сысерт-право.рф) в сети Интернет в течение 5 (пяти) рабочих дней со дня принятия постановления.

Глава Сысертского
городского округа

Д.А. Нисковских

ДОКУМЕНТ ПОДПИСАН
ЭЛЕКТРОННОЙ ПОДПИСЬЮ

Сертификат 00DE43F43901429810E1A51091016BD55E
Владелец **Нисковских Дмитрий Андреевич**
Действителен с 30.03.2022 по 23.06.2023

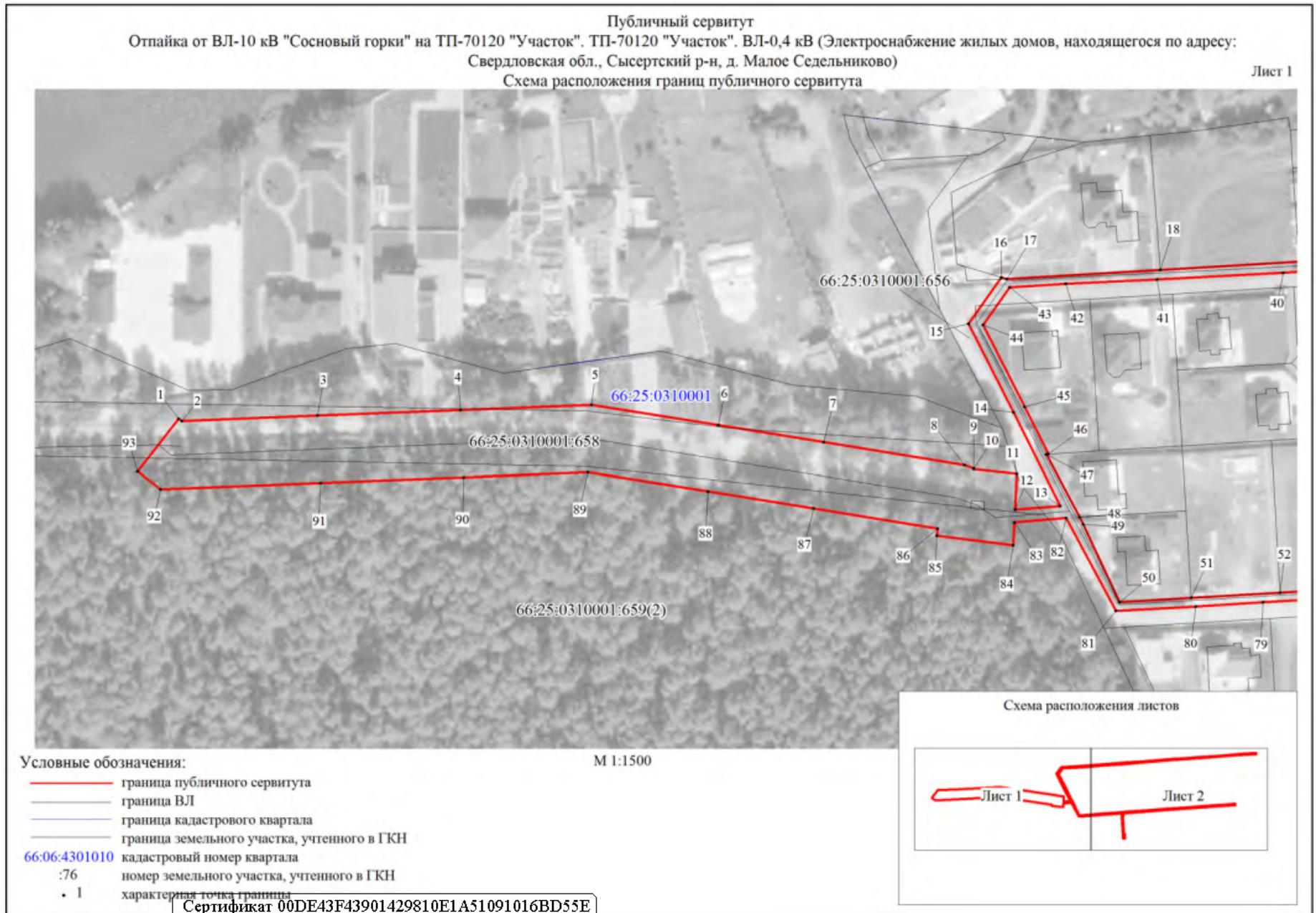
Приложение
к постановлению Администрации
Сыертского городского округа
от 23.05.2022 № %REG_NUM

Схема расположения границ публичного сервитута на кадастровом плане территории с описанием местоположения границ

ОПИСАНИЕ МЕСТОПОЛОЖЕНИЯ ГРАНИЦ ПУБЛИЧНОГО СЕРВИТУТА ПО ОБЪЕКТУ ОТПАЙКА ОТ ВЛ-10 КВ "СОСНОВЫЙ ГОРКИ" НА ТП-70120 "УЧАСТОК". ТП-70120 "УЧАСТОК". ВЛ-0,4 КВ (ЭЛЕКТРОСНАБЖЕНИЕ ЖИЛЫХ ДОМОВ, НАХОДЯЩЕГОСЯ ПО АДРЕСУ: СВЕРДЛОВСКАЯ ОБЛ., СЫЕРТСКИЙ Р-Н, Д. МАЛОЕ СЕДЕЛЬНИКОВО) СВЕРДЛОВСКАЯ ОБЛАСТЬ, СЫЕРТСКИЙ ГОРОДСКОЙ ОКРУГ (наименование объекта)				
Сведения о местоположении границ объекта				
1. Система координат МСК-66, зона 1				
2. Сведения о характерных точках границ объекта				
Обозначени е характерн ых точек границ	Координаты, м		Метод определения координат и средняя квадратическая погрешность положения характерной точки (M), м	Описание закреплен ия точки
	X	Y		
1	2	3	4	5
1	370328.70	1541647.33	Геодезический метод; Mt=0,1	-
2	370327.93	1541648.33	Геодезический метод; Mt=0,1	-
3	370330.29	1541691.90	Геодезический метод; Mt=0,1	-
4	370332.74	1541738.05	Геодезический метод; Mt=0,1	-
5	370335.07	1541780.09	Геодезический метод; Mt=0,1	-
6	370329.14	1541821.01	Геодезический метод; Mt=0,1	-
7	370324.17	1541855.04	Геодезический метод; Mt=0,1	-
8	370317.54	1541900.45	Геодезический метод; Mt=0,1	-
9	370316.49	1541903.44	Геодезический метод; Mt=0,1	-
10	370316.23	1541903.42	Геодезический метод; Mt=0,1	-
11	370314.92	1541917.30	Геодезический метод; Mt=0,1	-
12	370303.52	1541916.78	Геодезический метод; Mt=0,1	-
13	370304.93	1541931.34	Геодезический метод; Mt=0,1	-
14	370334.55	1541916.14	Геодезический метод; Mt=0,1	-
15	370362.63	1541901.37	Геодезический метод; Mt=0,1	-
16	370377.63	1541911.85	Геодезический метод; Mt=0,1	-
17	370377.13	1541913.57	Геодезический метод; Mt=0,1	-
18	370380.79	1541962.98	Геодезический метод; Mt=0,1	-
19	370384.11	1542007.67	Геодезический метод; Mt=0,1	-
20	370386.57	1542040.89	Геодезический метод; Mt=0,1	-
21	370386.87	1542044.88	Геодезический метод; Mt=0,1	-
22	370387.16	1542048.83	Геодезический метод; Mt=0,1	-
23	370389.47	1542080.10	Геодезический метод; Mt=0,1	-
24	370392.50	1542121.07	Геодезический метод; Mt=0,1	-
25	370394.76	1542151.59	Геодезический метод; Mt=0,1	-

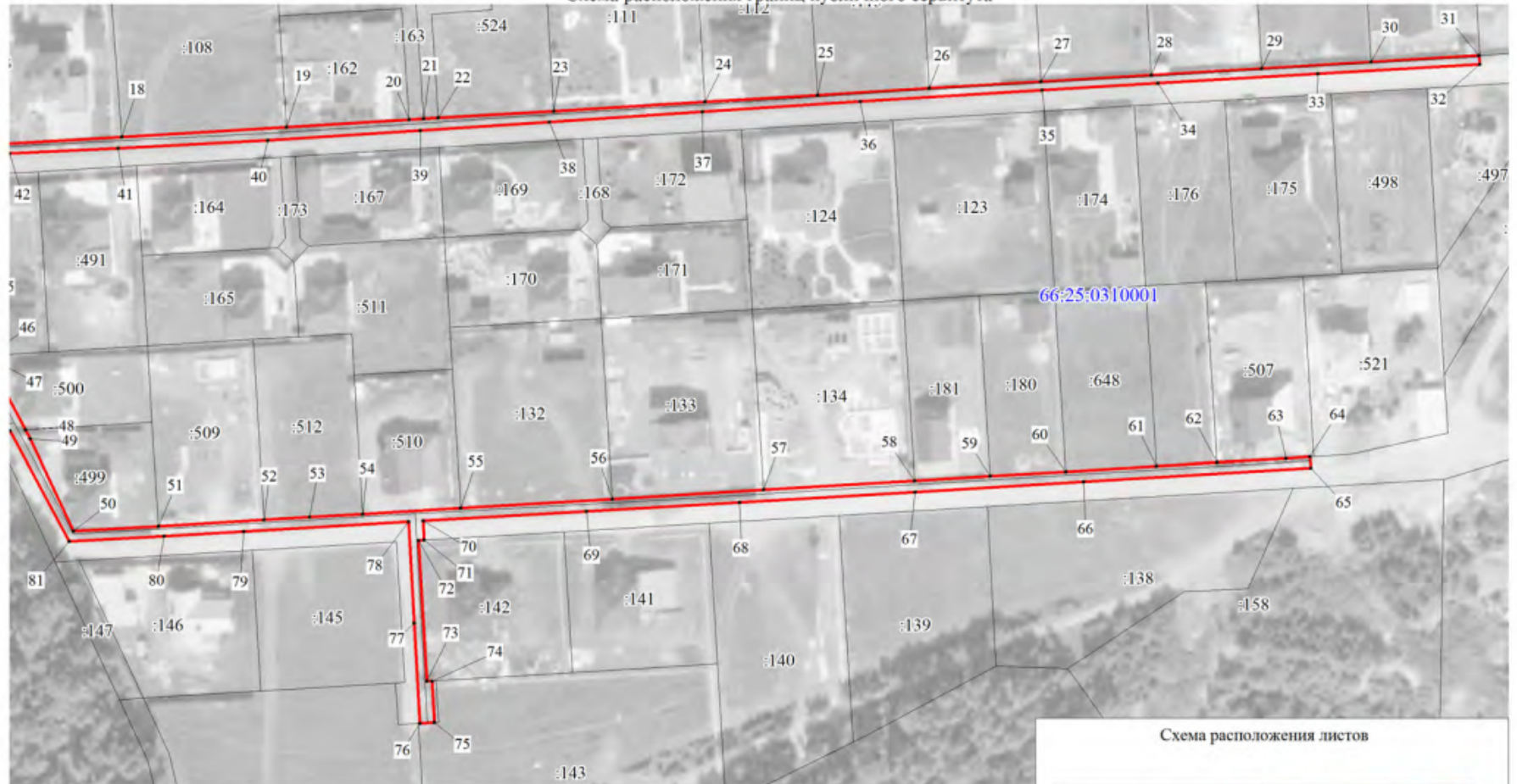
26	370397.01	1542181.93	Геодезический метод; Mt=0,1	-
27	370399.25	1542212.10	Геодезический метод; Mt=0,1	-
28	370401.48	1542242.11	Геодезический метод; Mt=0,1	-
29	370403.69	1542271.95	Геодезический метод; Mt=0,1	-
30	370405.89	1542301.62	Геодезический метод; Mt=0,1	-
31	370408.06	1542330.91	Геодезический метод; Mt=0,1	-
32	370405.66	1542331.08	Геодезический метод; Mt=0,1	-
33	370402.52	1542287.22	Геодезический метод; Mt=0,1	-
34	370399.29	1542243.87	Геодезический метод; Mt=0,1	-
35	370397.02	1542212.42	Геодезический метод; Mt=0,1	-
36	370393.23	1542163.13	Геодезический метод; Mt=0,1	-
37	370389.81	1542120.47	Геодезический метод; Mt=0,1	-
38	370386.49	1542078.99	Геодезический метод; Mt=0,1	-
39	370383.68	1542043.97	Геодезический метод; Mt=0,1	-
40	370380.41	1542002.64	Геодезический метод; Mt=0,1	-
41	370377.75	1541962.06	Геодезический метод; Mt=0,1	-
42	370375.88	1541932.62	Геодезический метод; Mt=0,1	-
43	370374.56	1541914.59	Геодезический метод; Mt=0,1	-
44	370362.33	1541906.05	Геодезический метод; Mt=0,1	-
45	370336.39	1541919.70	Геодезический метод; Mt=0,1	-
46	370321.38	1541927.37	Геодезический метод; Mt=0,1	-
47	370321.33	1541926.72	Геодезический метод; Mt=0,1	-
48	370301.42	1541937.56	Геодезический метод; Mt=0,1	-
49	370299.11	1541938.82	Геодезический метод; Mt=0,1	-
50	370274.36	1541950.71	Геодезический метод; Mt=0,1	-
51	370276.05	1541973.70	Геодезический метод; Mt=0,1	-
52	370278.16	1542002.37	Геодезический метод; Mt=0,1	-
53	370279.07	1542014.71	Геодезический метод; Mt=0,1	-
54	370280.13	1542029.05	Геодезический метод; Mt=0,1	-
55	370282.10	1542055.71	Геодезический метод; Mt=0,1	-
56	370285.13	1542096.71	Геодезический метод; Mt=0,1	-
57	370288.15	1542137.70	Геодезический метод; Mt=0,1	-
58	370291.18	1542178.67	Геодезический метод; Mt=0,1	-
59	370292.69	1542199.15	Геодезический метод; Mt=0,1	-
60	370294.21	1542219.64	Геодезический метод; Mt=0,1	-

61	370296.02	1542244.23	Геодезический метод; Mt=0,1	-
62	370297.23	1542260.61	Геодезический метод; Mt=0,1	-
63	370298.61	1542279.37	Геодезический метод; Mt=0,1	-
64	370299.10	1542285.89	Геодезический метод; Mt=0,1	-
65	370296.07	1542286.12	Геодезический метод; Mt=0,1	-
66	370291.59	1542224.54	Геодезический метод; Mt=0,1	-
67	370288.18	1542178.83	Геодезический метод; Mt=0,1	-
68	370284.65	1542131.25	Геодезический метод; Mt=0,1	-
69	370281.64	1542089.78	Геодезический метод; Mt=0,1	-
70	370278.55	1542045.51	Геодезический метод; Mt=0,1	-
71	370273.32	1542045.84	Геодезический метод; Mt=0,1	-
72	370273.20	1542044.27	Геодезический метод; Mt=0,1	-
73	370235.21	1542046.84	Геодезический метод; Mt=0,1	-
74	370235.32	1542048.27	Геодезический метод; Mt=0,1	-
75	370224.10	1542049.01	Геодезический метод; Mt=0,1	-
76	370223.81	1542045.01	Геодезический метод; Mt=0,1	-
77	370250.87	1542043.23	Геодезический метод; Mt=0,1	-
78	370278.26	1542041.50	Геодезический метод; Mt=0,1	-
79	370274.98	1541996.90	Геодезический метод; Mt=0,1	-
80	370273.39	1541975.29	Геодезический метод; Mt=0,1	-
81	370271.55	1541949.60	Геодезический метод; Mt=0,1	-
82	370301.10	1541933.32	Геодезический метод; Mt=0,1	-
83	370299.48	1541916.60	Геодезический метод; Mt=0,1	-
84	370292.16	1541916.27	Геодезический метод; Mt=0,1	-
85	370294.77	1541891.71	Геодезический метод; Mt=0,1	-
86	370297.10	1541891.89	Геодезический метод; Mt=0,1	-
87	370302.93	1541851.94	Геодезический метод; Mt=0,1	-
88	370307.90	1541817.91	Геодезический метод; Mt=0,1	-
89	370313.53	1541779.13	Геодезический метод; Mt=0,1	-
90	370311.32	1541739.21	Геодезический метод; Mt=0,1	-
91	370308.87	1541693.06	Геодезический метод; Mt=0,1	-
92	370306.07	1541641.53	Геодезический метод; Mt=0,1	-
93	370311.72	1541634.21	Геодезический метод; Mt=0,1	-
1	370328.70	1541647.33	Геодезический метод; Mt=0,1	-



Публичный сервитут
 Отпайка от ВЛ-10 кВ "Сосновый горки" на ТП-70120 "Участок". ТП-70120 "Участок". ВЛ-0,4 кВ (Электроснабжение жилых домов, находящегося по адресу:
 Свердловская обл., Сысертский р-н, д. Малое Седельниково)
 Схема расположения границ публичного сервитута

Лист 2



Условные обозначения:

- граница публичного сервитута
- граница ВЛ
- граница кадастрового квартала
- граница земельного участка, учтенного в ГКН
- 66:06:4301010 кадастровый номер квартала
- :76 номер земельного участка, учтенного в ГКН
- 1 характеристика точки границы

М 1:1500

Схема расположения листов

