



АДМИНИСТРАЦИЯ СЫСЕРТСКОГО ГОРОДСКОГО ОКРУГА ПОСТАНОВЛЕНИЕ

от 30.05.2022 № 1348-ПА
г. Сысерть

Об установлении публичного сервитута

Рассмотрев ходатайство открытого акционерного общества «Межрегиональная распределительная сетевая компания Урала» (ОГРН 1056604000970, ИНН 6671163413, КПП 668501001, адрес (место нахождения): 620026, Свердловская область, город Екатеринбург, улица Мамина-Сибиряка, строение 140) об установлении публичного сервитута в отношении земельных участков с кадастровыми номерами 66:25:0106002:1184, 66:25:0106002:442, 66:25:0106002:520, 66:25:0106002:529, 66:25:0106002:543, 66:25:0106002:676, 66:25:0106002:898, земель в кадастровом квартале 66:25:0106002, государственная собственность на которые не разграничена, на которых расположен объект недвижимости с кадастровым номером 66:25:0106002:1250 – сооружение электроэнергетики «ВЛ-0,4 кВ от ТП-7779 для заявителя Ососова С.А.» (Электроснабжение ЭПУ-0,4 кВ, находящегося по адресу: Свердловская область, Сысертский район, Сулимовский торфяник, сад «Община», участок № 156)», собственником которого является открытое акционерное общество «Межрегиональная распределительная сетевая компания Урала» (регистрационная запись от 26.02.2021 № 66:25:0106002:1250-66/134/2021-1), и обоснование необходимости установления публичного сервитута, в соответствии со статьей 23, главой V.7 Земельного кодекса Российской Федерации, Требованиями к форме ходатайства об установлении публичного сервитута, содержанию обоснования необходимости установления публичного сервитута, утвержденными приказом Минэкономразвития России от 10.10.2018 № 542, с учетом опубликования сообщения о возможном установлении публичного сервитута в официальном издании «Вестник Сысертского городского округа» от 03.11.2021 № 44 (747), на официальном сайте Сысертского городского округа www.admsysert.ru в информационно-телекоммуникационной сети «Интернет», на информационном щите в границах Сысертского городского округа Свердловской области, на территории которого расположены земельные участки и земли, в отношении которых подано ходатайство об установлении публичного сервитута,

ПОСТАНОВЛЯЮ:

1. Установить сроком на 49 (сорок девять) лет публичный сервитут в целях эксплуатации объекта недвижимости с кадастровым номером 66:25:0106002:1250 – сооружение электроэнергетики «ВЛ-0,4 кВ от ТП-7779 для заявителя Ососова С.А.» (Электроснабжение ЭПУ-0,4 кВ, находящегося по адресу: Свердловская область, Сысертский район, Сулимовский торфяник, сад «Община», участок № 156)» в отношении следующих частей земельных участков общей площадью – 1814 кв.м:

1) части площадью 37 кв.м земельного участка с кадастровым номером 66:25:0106002:1184, площадью 713 кв.м, категорией земель – земли сельскохозяйственного назначения, с видом разрешенного использования – коллективный сад, расположенного по адресу: Свердловская область, Сысертский район, поселок Большой Исток, «Сулимовский торфяник», коллективный сад «Община», участок № 193;

2) части площадью 7 кв.м земельного участка с кадастровым номером 66:25:0106002:442, площадью 20 кв.м, категорией земель – земли сельскохозяйственного назначения, с видом разрешенного использования – для сельского производства (под объект электроснабжения: ответвление от отпайки ВЛ-10кВ «Сады» на МПТ-779 «К/С Община». МПТ-7779 «К/С Община». ВЛ-0,4кВ- электроснабжение дачного дома, находящегося по адресу: Свердловская область, Сысертский район, К/С «Община», участок № 85), расположенного по адресу: Свердловская область, Сысертский район, коллективный сад «Община»;

3) части площадью 102 кв.м земельного участка с кадастровым номером 66:25:0106002:520, площадью 479 кв.м, категорией земель – земли сельскохозяйственного назначения, с видом разрешенного использования – коммунальное обслуживание, расположенного по адресу: Свердловская область, Сысертский район, поселок Большой исток, коллективный сад «Община»;

4) части площадью 30 кв.м земельного участка с кадастровым номером 66:25:0106002:529, площадью 639 кв.м, категорией земель – земли сельскохозяйственного назначения, с видом разрешенного использования – коллективный сад, расположенного по адресу: Свердловская область, Сысертский район, «Сулимовский торфяник», сад «Община», участок 198;

5) части площадью 27 кв.м земельного участка с кадастровым номером 66:25:0106002:543, площадью 634 кв.м, категорией земель – земли сельскохозяйственного назначения, с видом разрешенного использования – коллективный сад, расположенного по адресу: Свердловская область, Сысертский район, «Сулимовский торфяник», сад «Община», участок 190;

6) части площадью 20 кв.м земельного участка с кадастровым номером 66:25:0106002:676 площадью 617 кв.м, категорией земель – земли сельскохозяйственного назначения, с видом разрешенного использования –

коллективный сад, расположенного по адресу: Свердловская область, Сысертский район, «Сулимовский торфяник», коллективный сад «Община», участок 188;

7) части площадью 31 кв.м земельного участка с кадастровым номером 66:25:0106002:898 площадью 666 кв.м, категорией земель – земли сельскохозяйственного назначения, с видом разрешенного использования – коллективный сад, расположенного по адресу: Свердловская область, Сысертский район, «Сулимовский торфяник», сад «Община», участок 197;

8) земель в кадастровом квартале 66:25:0106002, государственная собственность на которые не разграничена, площадью 1560 кв.м, расположенных в границах Сысертского городского округа Свердловской области.

Порядок установления зон с особыми условиями использования территорий и содержание ограничений прав на земли в границах таких зон определяется Правилами установления охранных зон объектов электросетевого хозяйства и особых условий использования земельных участков, расположенных в границах таких зон, утвержденными постановлением Правительства Российской Федерации от 24.02.2009 № 160.

2. Утвердить схему расположения границ публичного сервитута с описанием местоположения границ (прилагается).

3. Установить в соответствии с пунктами 3, 4, 5 статьи 39.46 Земельного кодекса Российской Федерации размер платы за публичный сервитут в отношении земельного участка с кадастровым номером 66:25:0106002:442 и земель в кадастровом квартале 66:25:0106002 согласно следующему расчету:

Размер платы за публичный сервитут в отношении земель кадастрового квартала 66:25:0106002, государственная собственность на которые не разграничена	
Средний уровень кадастровой стоимости земель по Сысертскому городскому округу за квадратный метр согласно приказу Министерства по управлению государственным имуществом Свердловской области от 08.10.2020 № 3333 (руб.)	1005,27
Площадь земель, в отношении которых устанавливается публичный сервитут (кв.м)	1560
Срок публичного сервитута (лет)	49
Годовая плата за публичный сервитут согласно пункту 5 статьи 39.46 Земельного кодекса Российской Федерации, без учета НДС (руб.)	156,82
Итоговая плата за весь период установления публичного сервитута в отношении земель, без учета НДС (руб.)	7684,28
Размер платы за публичный сервитут в отношении земельного участка с кадастровым номером 66:25:0106002:442, государственная собственность на который не разграничена	
Площадь земельного участка (кв.м.)	20
Площадь части земельного участка (кв.м.)	7
Кадастровая стоимость земельного участка, в отношении которого устанавливается публичный сервитут (руб.)	6782,8
Срок публичного сервитута (лет)	49
Годовая плата за публичный сервитут согласно пункту 4 статьи 39.46 Земельного кодекса Российской Федерации, без учета НДС (руб.)	0,24

Итоговая плата за весь период установления публичного сервитута, без учета НДС (руб.)	11,63
Общая итоговая плата за весь период установления публичного сервитута, без учета НДС (руб.)	7695,91

Плата за публичный сервитут вносится единым платежом за весь срок публичного сервитута до начала использования земель и части земельного участка, но не позднее 6 (шести) месяцев со дня издания постановления.

4. Публичный сервитут считается установленным со дня внесения сведений о нем в Единый государственный реестр недвижимости.

5. Комитету по управлению муниципальным имуществом, архитектуре и градостроительству Администрации Сысертского городского округа в течение 5 (пяти) рабочих дней со дня принятия настоящего постановления направить его копию:

1) в Управление Федеральной службы государственной регистрации, кадастра и картографии по Свердловской области;

2) правообладателям земельных участков с кадастровыми номерами 66:25:0106002:1184, 66:25:0106002:529, 66:25:0106002:543, 66:25:0106002:676, 66:25:0106002:898;

3) открытому акционерному обществу «Межрегиональная распределительная сетевая компания Урала».

6. Отделу информационных технологий муниципального казенного учреждения «Управление хозяйственного и транспортного обслуживания Сысертского городского округа» обеспечить размещение постановления на официальном сайте Сысертского городского округа в сети Интернет в подразделе «Решения об установлении публичного сервитута» раздела «Администрация» в течение 5 (пяти) календарных дней со дня принятия настоящего постановления.

7. Открытому акционерному обществу «Межрегиональная распределительная сетевая компания Урала»:

1) заключить соглашение об осуществлении публичного сервитута с правообладателями земельных участков с кадастровыми номерами 66:25:0106002:1184, 66:25:0106002:529, 66:25:0106002:543, 66:25:0106002:676, 66:25:0106002:898;

2) неукоснительно соблюдать требования Федерального закона от 25 июня 2002 года № 73-ФЗ «Об объектах культурного наследия (памятниках истории и культуры) народов Российской Федерации» на землях, на которых может располагаться археологический культурный слой, в отношении которых был установлен публичный сервитут;

3) согласно статье 42 Земельного кодекса Российской Федерации сохранять межевые, геодезические и другие специальные знаки, установленные на землях в соответствии с законодательством;

4) привести земли и части земельных участков в состояние, пригодное для их использования в соответствии с разрешенным использованием, в срок не позднее чем 3 (три) месяца после завершения строительства, капитального или текущего ремонта, реконструкции, эксплуатации, консервации, сноса

инженерного сооружения, для размещения которого был установлен публичный сервитут, после завершения на землях деятельности, для обеспечения которой установлен публичный сервитут.

8. Контроль за исполнением настоящего постановления возложить на Заместителя Главы Администрации Сысертского городского округа - Председателя Комитета по управлению муниципальным имуществом, архитектуре и градостроительству Администрации Сысертского городского округа А.В. Александровского.

9. Настоящее постановление опубликовать в официальном издании «Вестник Сысертского городского округа» и сетевом издании «Официальный интернет-портал правовой информации Сысертского городского округа» (сысерт-право.рф) в сети Интернет в течение 5 (пяти) рабочих дней со дня принятия постановления.

Глава Сысертского
городского округа

Д.А. Нисковских

ДОКУМЕНТ ПОДПИСАН
ЭЛЕКТРОННОЙ ПОДПИСЬЮ

Сертификат 00DE43F43901429810E1A51091016BD55E
Владелец **Нисковских Дмитрий Андреевич**
Действителен с 30.03.2022 по 23.06.2023

Приложение
к постановлению Администрации
Сысертского городского округа
от 30.05.2022 № %REG_NUM

Схема расположения границ публичного сервитута на кадастровом плане территории с описанием местоположения границ

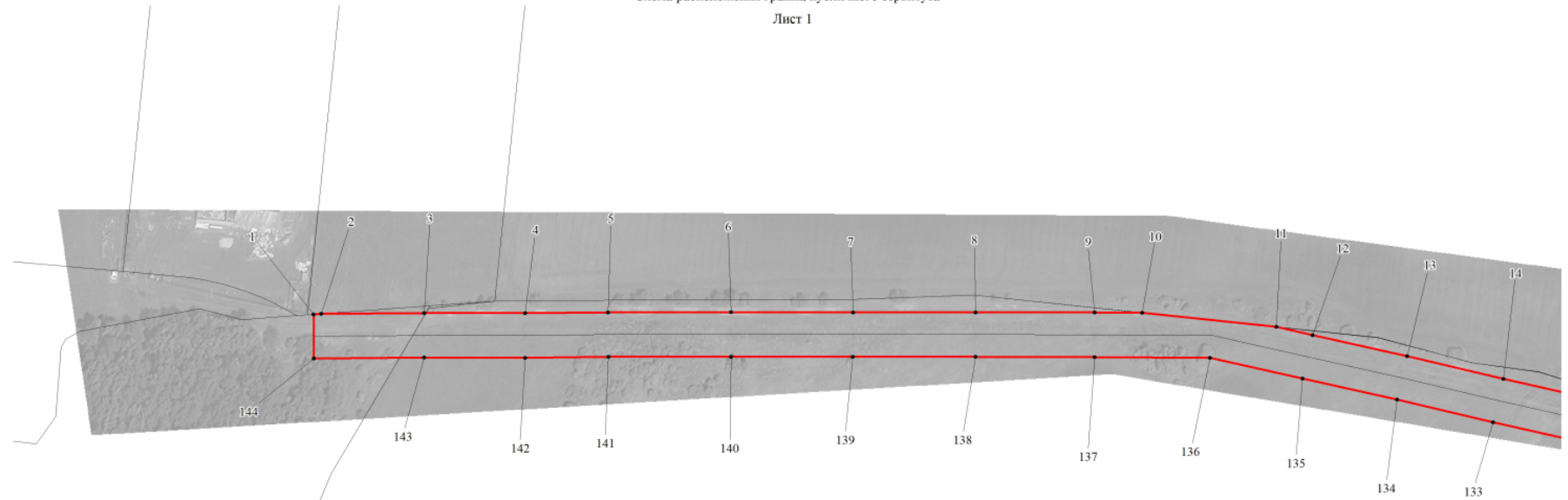


ОПИСАНИЕ МЕСТОПОЛОЖЕНИЯ ГРАНИЦ ПУБЛИЧНОГО СЕРВИТУТА ПО ОБЪЕКТУ ВЛ-0,4 КВ ОТ ТП-7779 ДЛЯ ЗАЯВИТЕЛЯ ОСОСОВА С.А." (ЭЛЕКТРОСНАБЖЕНИЕ ЭПУ-0,4 КВ, НАХОДЯЩЕГОСЯ ПО АДРЕСУ: СВЕРДЛОВСКАЯ ОБЛ., СЫСЕРТСКИЙ РАЙОН, СУЛИМОВСКИЙ ТОРФЯНИК, САД "ОБЩИНА", УЧАСТОК №156) СВЕРДЛОВСКАЯ ОБЛАСТЬ, СЫСЕРТСКИЙ ГОРОДСКОЙ ОКРУГ (наименование объекта)				
Сведения о местоположении границ объекта				
1. Система координат <u>МСК-66, зона 1</u>				
2. Сведения о характерных точках границ объекта				
Обозначение характерных точек границ	Координаты, м		Метод определения координат и средняя квадратическая погрешность положения характерной точки (M_t), м	Описание закрепления точки
	X	Y		
1	2	3	4	5
1	376439.07	1543756.48	Геодезический метод; M _t =0,1	-
2	376437.38	1543755.43	Геодезический метод; M _t =0,1	-
3	376428.13	1543771.17	Геодезический метод; M _t =0,1	-
4	376421	1543784.49	Геодезический метод; M _t =0,1	-
5	376416.09	1543793.08	Геодезический метод; M _t =0,1	-
6	376404.13	1543812.22	Геодезический метод; M _t =0,1	-
7	376389.49	1543838.51	Геодезический метод; M _t =0,1	-
8	376382.4	1543852.89	Геодезический метод; M _t =0,1	-
9	376382.07	1543852.71	Геодезический метод; M _t =0,1	-
10	376374.59	1543865.83	Геодезический метод; M _t =0,1	-
11	376375.71	1543866.45	Геодезический метод; M _t =0,1	-
12	376374.71	1543868.47	Геодезический метод; M _t =0,1	-
13	376371.13	1543866.71	Геодезический метод; M _t =0,1	-
14	376377.76	1543853.27	Геодезический метод; M _t =0,1	-
15	376382.1	1543846.23	Геодезический метод; M _t =0,1	-
16	376389.76	1543832.53	Геодезический метод; M _t =0,1	-
17	376388.6	1543831.88	Геодезический метод; M _t =0,1	-
18	376400.69	1543810.18	Геодезический метод; M _t =0,1	-
19	376419	1543780.9	Геодезический метод; M _t =0,1	-
20	376436.77	1543752.62	Геодезический метод; M _t =0,1	-
21	376449.64	1543722.49	Геодезический метод; M _t =0,1	-
22	376464.34	1543689.95	Геодезический метод; M _t =0,1	-
23	376478.36	1543659.94	Геодезический метод; M _t =0,1	-
24	376493.16	1543628.44	Геодезический метод; M _t =0,1	-
25	376503.1	1543609.51	Геодезический метод; M _t =0,1	-

26	376504.84	1543610.37	Геодезический метод; Mt=0,1	-
27	376510.53	1543599	Геодезический метод; Mt=0,1	-
28	376510.18	1543598.81	Геодезический метод; Mt=0,1	-
29	376510.68	1543597.94	Геодезический метод; Mt=0,1	-
30	376510.97	1543598.1	Геодезический метод; Mt=0,1	-
31	376511.31	1543597.43	Геодезический метод; Mt=0,1	-
32	376542.77	1543613.24	Геодезический метод; Mt=0,1	-
33	376574.53	1543628.53	Геодезический метод; Mt=0,1	-
34	376598.06	1543640.18	Геодезический метод; Mt=0,1	-
35	376618.66	1543650.41	Геодезический метод; Mt=0,1	-
36	376637.89	1543659.9	Геодезический метод; Mt=0,1	-
37	376668.85	1543675.13	Геодезический метод; Mt=0,1	-
38	376671.91	1543676.58	Геодезический метод; Mt=0,1	-
39	376670.19	1543680.2	Геодезический метод; Mt=0,1	-
40	376667.11	1543678.73	Геодезический метод; Mt=0,1	-
41	376636.13	1543663.48	Геодезический метод; Mt=0,1	-
42	376616.88	1543653.99	Геодезический метод; Mt=0,1	-
43	376596.28	1543643.76	Геодезический метод; Mt=0,1	-
44	376572.77	1543632.13	Геодезический метод; Mt=0,1	-
45	376541.01	1543616.82	Геодезический метод; Mt=0,1	-
46	376511.55	1543602.03	Геодезический метод; Mt=0,1	-
47	376496.74	1543630.22	Геодезический метод; Mt=0,1	-
48	376481.98	1543661.64	Геодезический метод; Mt=0,1	-
49	376467.98	1543691.63	Геодезический метод; Mt=0,1	-
50	376453.3	1543724.09	Геодезический метод; Mt=0,1	-
51	376440.33	1543754.48	Геодезический метод; Mt=0,1	-
52	376573.4	1543629.02	Геодезический метод; Mt=0,1	-
53	376572.9	1543629.89	Геодезический метод; Mt=0,1	-
54	376572.04	1543629.39	Геодезический метод; Mt=0,1	-
55	376572.53	1543628.53	Геодезический метод; Mt=0,1	-
1	376439.07	1543756.48	Геодезический метод; Mt=0,1	-

Публичный сервитут
 Отпайка от ВЛ-10 кВ «Октябрьский» для заявителя КФХ Танина О.Н. (Электроснабжение ТП-10/0,4 кВ, находящейся по адресу:
 Свердловская обл., Сысертский район, примерно в 1,7 км северо-западнее п. Первомайский)
 Схема расположения границ публичного сервитута

Лист 1



66:25:1405001:1171

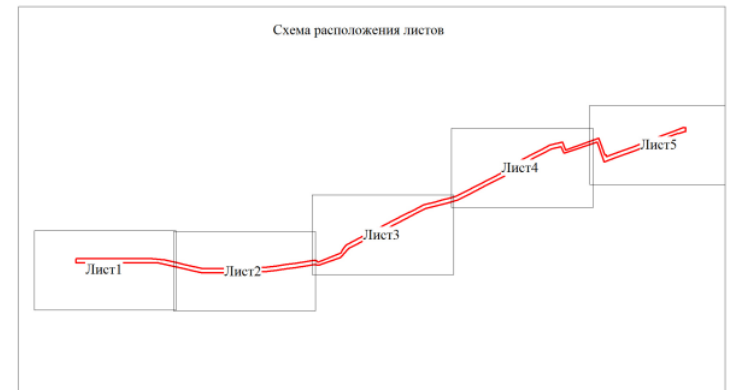
66:25:1405001:121

66:25:1405001

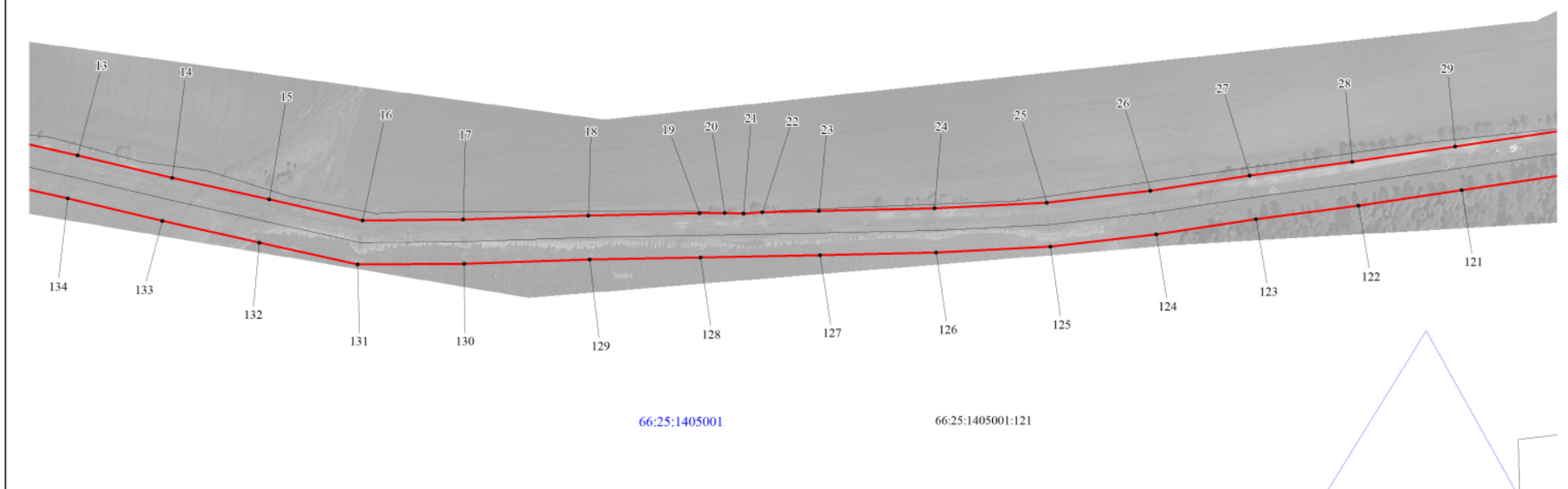
Условные обозначения:

- граница публичного сервитута
- граница ВЛ
- граница кадастрового квартала
- граница земельного участка, учтенного в ГКН
- 66:06:4301010 кадастровый номер квартала
- :76 номер земельного участка, учтенного в ГКН
- 1 характерная точка границы

М 1:2000



Публичный сервитут
 Отпайка от ВЛ-10 кВ «Октябрьский» для заявителя КФХ Танина О.Н. (Электроснабжение ТП-10/0,4 кВ, находящейся по адресу:
 Свердловская обл., Сысертьский район, примерно в 1,7 км северо-западнее п. Первомайский)
 Схема расположения границ публичного сервитута
 Лист 2

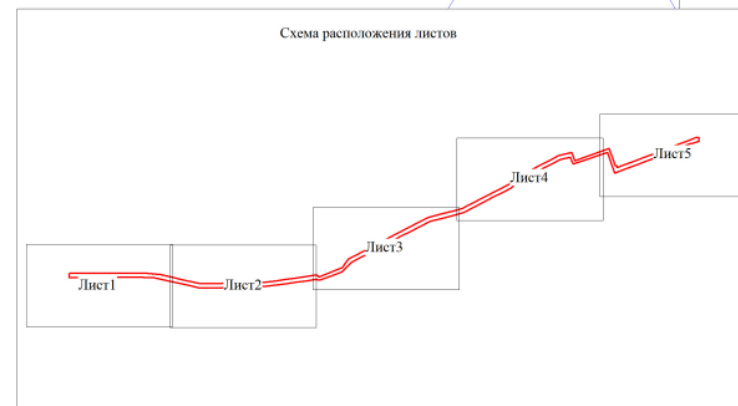


66:25:1405001

66:25:1405001:121

- Условные обозначения:
- граница публичного сервитута
 - граница ВЛ
 - граница кадастрового квартала
 - граница земельного участка, учтенного в ГКН
 - 66:06:4301010 кадастровый номер квартала
 - :76 номер земельного участка, учтенного в ГКН
 - 1 характерная точка границы

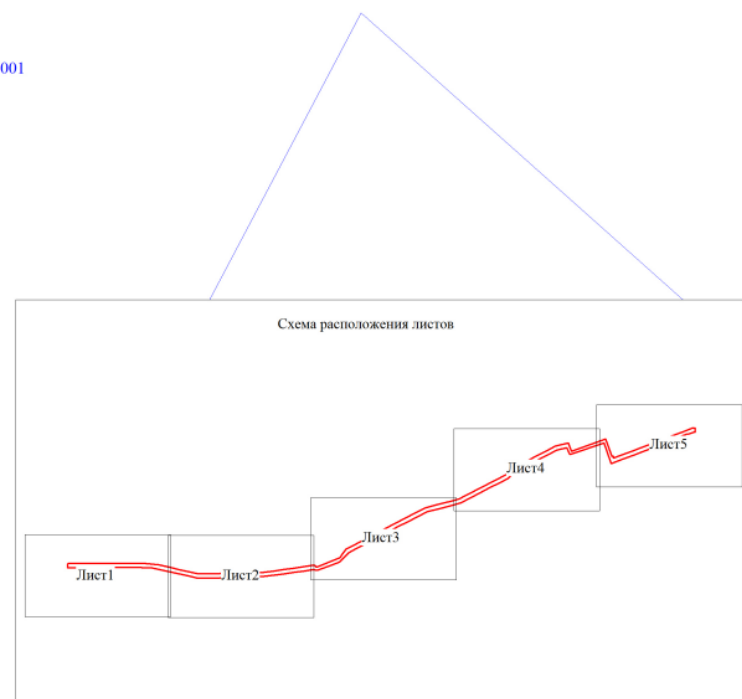
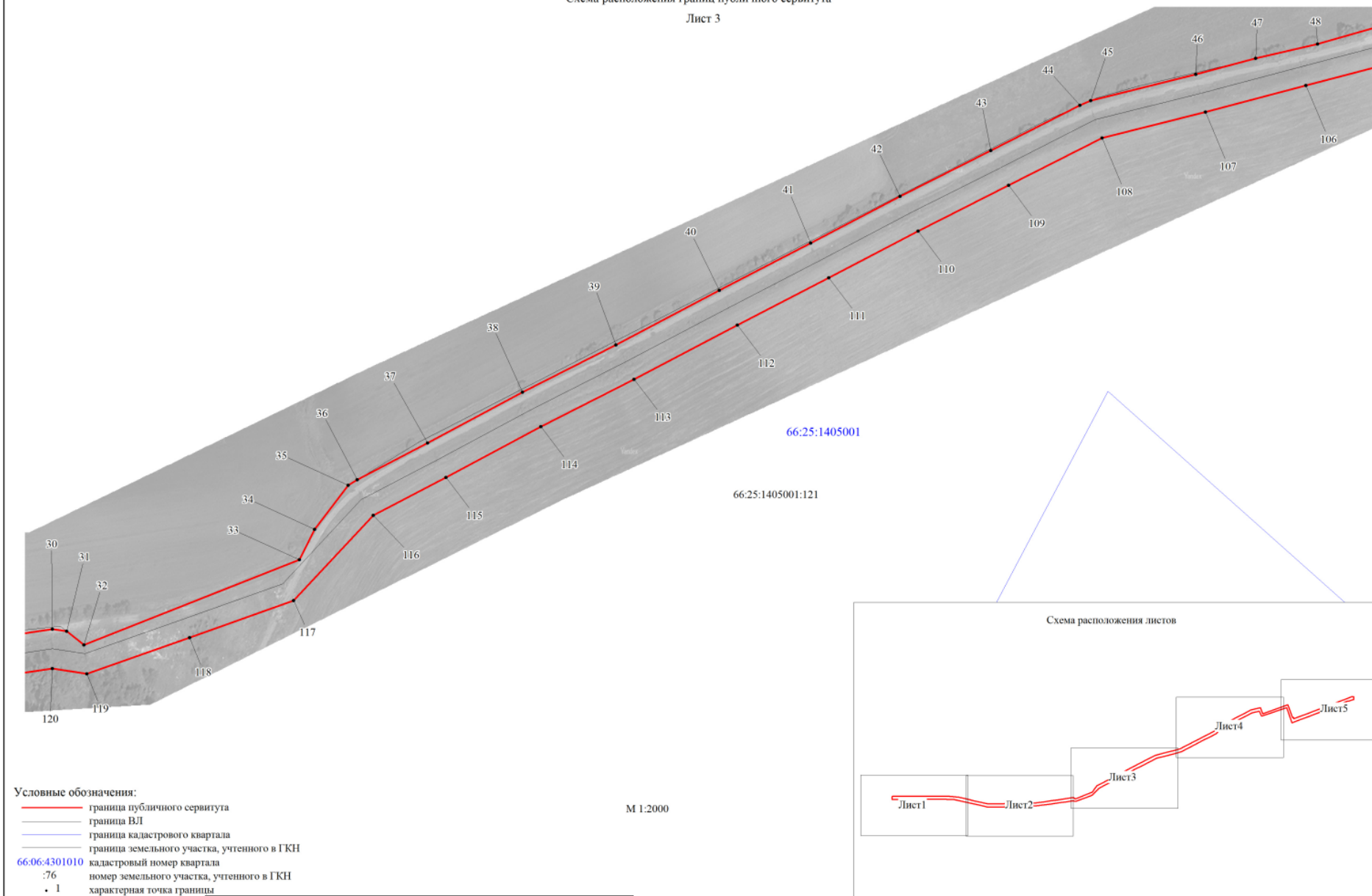
М 1:2000



Сертификат 00DE43F43901429810E1A51091016BD55E

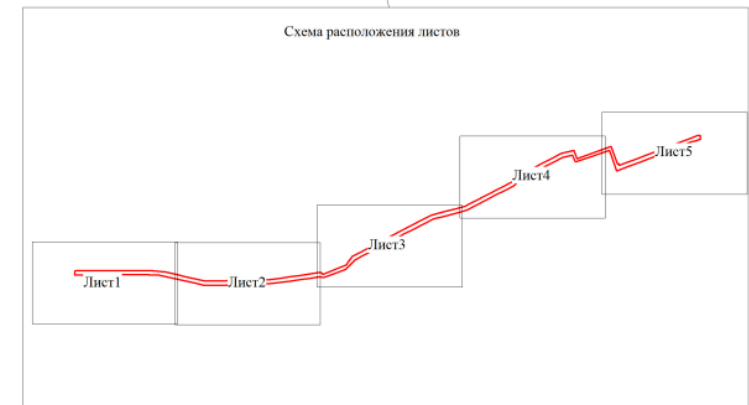
Публичный сервитут
 Оттайка от ВЛ-10 кВ «Октябрьский» для заявителя КФХ Танина О.Н. (Электроснабжение ТП-10/0,4 кВ, находящейся по адресу:
 Свердловская обл., Сысертский район, примерно в 1,7 км северо-западнее п. Первомайский)
 Схема расположения границ публичного сервитута

Лист 3



Сертификат 00DE43F43901429810E1A51091016BD55E

Публичный сервитут
 Отпайка от ВЛ-10 кВ «Октябрьский» для заявителя КФХ Танина О.Н. (Электроснабжение ТП-10/0,4 кВ, находящейся по адресу:
 Свердловская обл., Сысертский район, примерно в 1,7 км северо-западнее п. Первомайский)
 Схема расположения границ публичного сервитута
 Лист 4



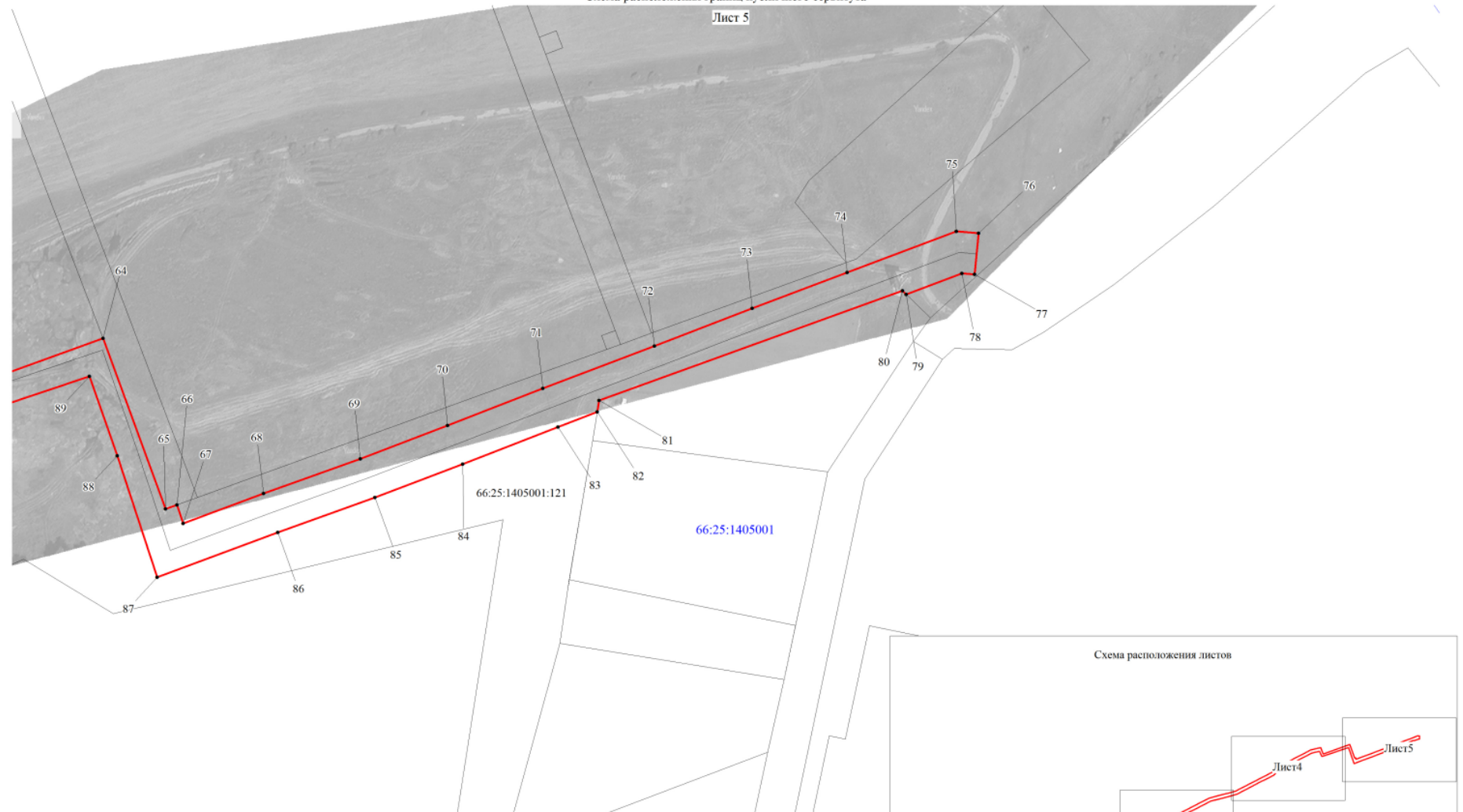
Условные обозначения:

- граница публичного сервитута
- граница ВЛ
- граница кадастрового квартала
- граница земельного участка, учтенного в ГКН
- 66:06:4301010 кадастровый номер квартала
- :76 номер земельного участка, учтенного в ГКН
- 1 характерная точка границы

М 1:2000

Публичный сервитут
 Оттайка от ВЛ-10 кВ «Октябрьский» для заявителя КФХ Танина О.Н. (Электроснабжение ТП-10/0,4 кВ, находящейся по адресу:
 Свердловская обл., Сыертский район, примерно в 1,7 км северо-западнее п. Первомайский)
 Схема расположения границ публичного сервитута

Лист 5



Условные обозначения:

- граница публичного сервитута
- граница ВЛ
- граница кадастрового квартала
- граница земельного участка, учтенного в ГКН
- 66:06:4301010 кадастровый номер квартала
- :76 номер земельного участка, учтенного в ГКН
- 1 характерная точка границы

М 1:2000

Схема расположения листов

