



## АДМИНИСТРАЦИЯ СЫСЕРТСКОГО ГОРОДСКОГО ОКРУГА ПОСТАНОВЛЕНИЕ

от 09.08.2022 № 2029-ПА  
г. Сысерть

### Об установлении публичного сервитута

Рассмотрев ходатайство открытого акционерного общества «Межрегиональная распределительная сетевая компания Урала» (ОГРН 1056604000970, ИНН 6671163413, КПП 668501001, адрес (место нахождения): 620026, Свердловская область, город Екатеринбург, улица Мамина-Сибиряка, строение 140) об установлении публичного сервитута в отношении земель в кадастровых кварталах 66:25:2201002, 66:25:2201006, государственная собственность на которые не разграничена, на которых расположен объект недвижимости с кадастровым номером 66:25:0000000:14928 – сооружение электроэнергетики «Отпайка от ВЛ-0,4 кВ «Водонапорная Башня» ТП-7612 (Электроснабжение ВРУ-0,4 кВ, находящегося по адресу: Свердловская область, Сысертский район, поселок Двуреченск, улица Заводская, дом № 2а)», собственником которого является открытое акционерное общество «Межрегиональная распределительная сетевая компания Урала» (регистрационная запись от 18.02.2021 № 66:25:0000000:14928-66/134/2021-1), и обоснование необходимости установления публичного сервитута, в соответствии со статьей 23, главой V.7 Земельного кодекса Российской Федерации, Требованиями к форме ходатайства об установлении публичного сервитута, содержанию обоснования необходимости установления публичного сервитута, утвержденными приказом Минэкономразвития России от 10.10.2018 № 542, с учетом опубликования сообщения о возможном установлении публичного сервитута в официальном издании «Вестник Сысертского городского округа» от 24.06.2022 № 25 (780), на официальном сайте Администрации Сысертского городского округа [www.admsysert.ru](http://www.admsysert.ru) в информационно-телекоммуникационной сети «Интернет», на информационном щите в границах населенного пункта поселок Двуреченск Сысертского городского округа Свердловской области, на территории которого расположены земли в кадастровых кварталах 66:25:2201002, 66:25:2201006, в отношении которых подано ходатайство об установлении публичного сервитута,

### ПОСТАНОВЛЯЮ:

1. Установить сроком на 49 (сорок девять) лет публичный сервитут в отношении земель в кадастровом квартале 66:25:2201002, площадью 1811 кв.м, в кадастровом квартале 66:25:2201006, площадью 39 кв.м государственная собственность на которые не разграничена, общей площадью 1850 кв.м, расположенных в границах населенного пункта поселок Двуреченск Сысертского городского округа Свердловской области, в целях эксплуатации объекта недвижимости с кадастровым номером 66:25:0000000:14928 – сооружение

электроэнергетики «Отпайка от ВЛ-0,4 кВ «Водонапорная Башня» ТП-7612 (Электроснабжение ВРУ-0,4 кВ, находящегося по адресу: Свердловская область, Сысертский район, поселок Двуреченск, улица Заводская, дом № 2а)».

Порядок установления зон с особыми условиями использования территорий и содержание ограничений прав на земли в границах таких зон определяется Правилами установления охранных зон объектов электросетевого хозяйства и особых условий использования земельных участков, расположенных в границах таких зон, утвержденными постановлением Правительства Российской Федерации от 24.02.2009 № 160.

2. Утвердить схему расположения границ публичного сервитута с описанием местоположения границ (прилагается).

3. Установить в соответствии с пунктами 3, 4, 5 статьи 39.46 Земельного кодекса Российской Федерации размер платы за публичный сервитут согласно следующему расчету:

Размер платы за публичный сервитут в отношении земель в кадастровых кварталах 66:25:2201002, 66:25:2201006, государственная собственность на которые не разграничена	
Средний уровень кадастровой стоимости земель по Сысертскому городскому округу за квадратный метр согласно приказу Министерства по управлению государственным имуществом Свердловской области от 08.10.2020 № 3333 (руб.)	1005,27
Площадь земель, в отношении которых устанавливается публичный сервитут (кв.м)	1850
Срок публичного сервитута (лет)	49
Годовая плата за публичный сервитут согласно пункту 5 статьи 39.46 Земельного кодекса Российской Федерации (руб.)	185,98
Итоговая плата за весь период установления публичного сервитута в отношении земель (руб.)	9118,89

Плата за публичный сервитут вносится единым платежом за весь срок публичного сервитута до начала использования части земельного участка, но не позднее 6 (шести) месяцев со дня издания постановления по следующим реквизитам: получатель платежа: УФК по Свердловской области (Комитет по управлению муниципальным имуществом, архитектуре и градостроительству Администрации Сысертского городского округа); назначение: оплата по постановлению Администрации Сысертского городского округа, его дата и номер; банк получателя: Уральское ГУ Банка России/УФК по Свердловской области г. Екатеринбург; расчетный счет 03100643000000016200, корреспондентский счет 40102810645370000054, БИК банка 016577551, ОКТМО 65722000, ОГРН 1026602176072, ИНН 6652003037, КПП 668501001, КБК 90211105410040000120.

4. Установить, что график проведения работ в целях эксплуатации объекта недвижимости с кадастровым номером 66:25:0000000:14928 – сооружение электроэнергетики «Отпайка от ВЛ-0,4 кВ «Водонапорная Башня» ТП-7612 (Электроснабжение ВРУ-0,4 кВ, находящегося по адресу: Свердловская область, Сысертский район, поселок Двуреченск, улица Заводская, дом № 2а)» не требуется.

5. Публичный сервитут считается установленным со дня внесения сведений о нем в Единый государственный реестр недвижимости.

6. Комитету по управлению муниципальным имуществом, архитектуре и градостроительству Администрации Сысертского городского округа в течение 5 (пяти) рабочих дней со дня принятия настоящего постановления направить его копию:

1) в Управление Федеральной службы государственной регистрации, кадастра и картографии по Свердловской области;

2) открытому акционерному обществу «Межрегиональная распределительная сетевая компания Урала».

7. Отделу информационных технологий муниципального казенного учреждения «Управление хозяйственного и транспортного обслуживания Сысертского городского округа» обеспечить размещение постановления на официальном сайте Сысертского городского округа в сети Интернет в подразделе «Решения об установлении публичного сервитута» раздела «Администрация» в течение 5 (пяти) календарных дней со дня принятия настоящего постановления.

8. Открытому акционерному обществу «Межрегиональная распределительная сетевая компания Урала»:

1) неукоснительно соблюдать требования Федерального закона от 25 июня 2002 года № 73-ФЗ «Об объектах культурного наследия (памятниках истории и культуры) народов Российской Федерации» на землях, на которых может располагаться археологический культурный слой, в отношении которых был установлен публичный сервитут;

2) согласно статье 42 Земельного кодекса Российской Федерации сохранять межевые, геодезические и другие специальные знаки, установленные на землях в соответствии с законодательством;

3) привести земли в состояние, пригодное для их использования в соответствии с разрешенным использованием, в срок не позднее чем 3 (три) месяца после завершения строительства, капитального или текущего ремонта, реконструкции, эксплуатации, консервации, сноса инженерного сооружения, для размещения которого был установлен публичный сервитут, после завершения на землях деятельности, для обеспечения которой установлен публичный сервитут.

9. Контроль за исполнением настоящего постановления возложить на Заместителя Главы Администрации Сысертского городского округа - Председателя Комитета по управлению муниципальным имуществом, архитектуре и градостроительству Администрации Сысертского городского округа А.В. Александровского.

10. Настоящее постановление опубликовать в официальном издании «Вестник Сысертского городского округа» и сетевом издании «Официальный интернет-портал правовой информации Сысертского городского округа» (сысерть-право.рф) в сети Интернет в течение 5 (пяти) рабочих дней со дня принятия постановления.

Глава Сысертского  
городского округа

Д.А. Нисковских

ДОКУМЕНТ ПОДПИСАН  
ЭЛЕКТРОННОЙ ПОДПИСЬЮ

Сертификат 00DE43F43901429810E1A51091016BD55E  
Владелец **Нисковских Дмитрий Андреевич**  
Действителен с 30.03.2022 по 23.06.2023

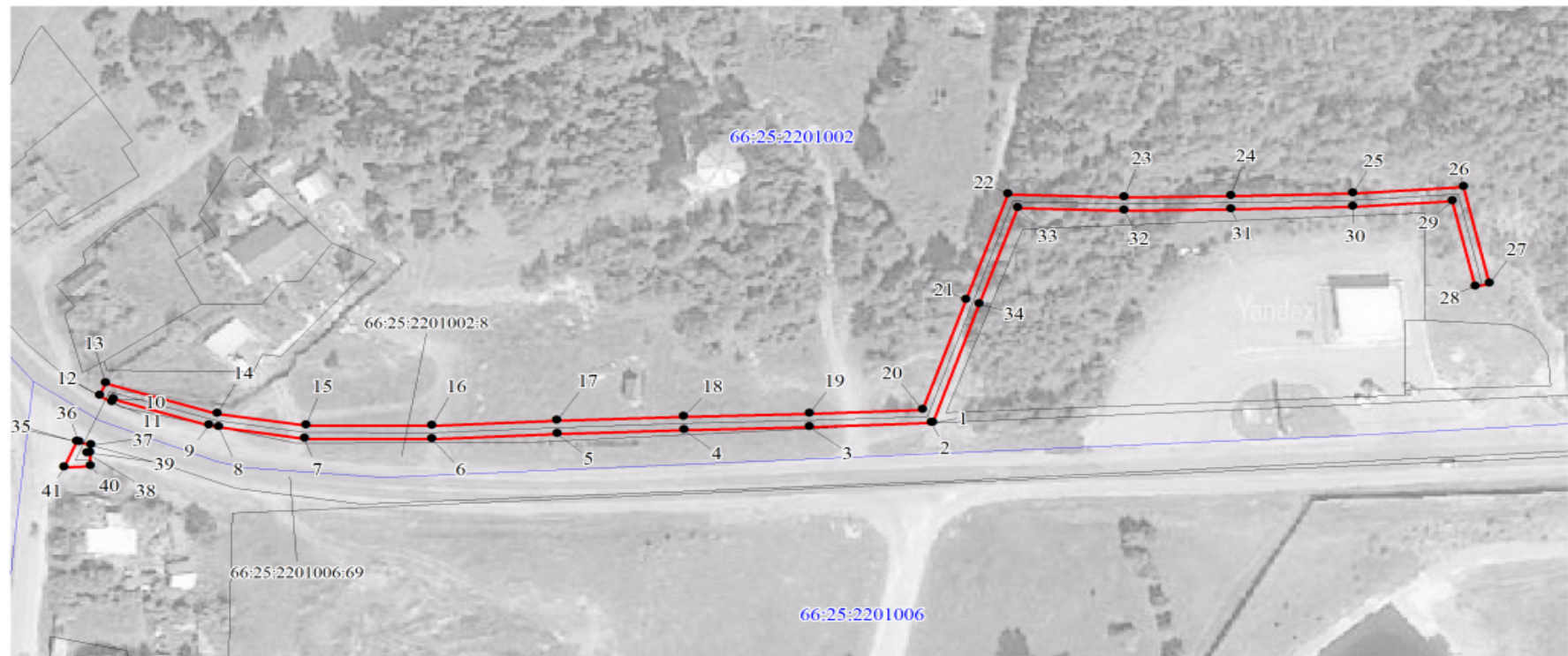
Приложение  
к постановлению Администрации  
Сысертского городского округа  
от 09.08.2022 № %REG\_NUM

**Схема расположения границ публичного сервитута на кадастровом плане  
территории с описанием местоположения границ**

ОПИСАНИЕ МЕСТОПОЛОЖЕНИЯ ГРАНИЦ ПУБЛИЧНОГО СЕРВИТУТА ПО ОБЪЕКТУ ОТПАЙКА ОТ ВЛ-0,4 КВ «ВОДОНАПОРНАЯ БАШНЯ» ТП-7612 (ЭЛЕКТРОСНАБЖЕНИЕ ВРУ-0,4 КВ, НАХОДЯЩЕГОСЯ ПО АДРЕСУ: СВЕРДЛОВСКАЯ ОБЛ., СЫСЕРТСКИЙ РАЙОН, П. ДВУРЕЧЕНСК, УЛ. ЗАВОДСКАЯ, ДОМ № 2А) СВЕРДЛОВСКАЯ ОБЛАСТЬ, СЫСЕРТСКИЙ ГОРОДСКОЙ ОКРУГ (наименование объекта)				
Сведения о местоположении границ объекта				
1. Система координат <u>МСК-66, зона 1</u>				
2. Сведения о характерных точках границ объекта				
Обозначени е характерн ых точек границ	Координаты, м		Метод определения координат и средняя квадратическая погрешность положения характерной точки (M <sub>t</sub> ), м	Описание закреплен ия точки
	X	Y		
1	2	3	4	5
1	365182.13	1564834.60	Геодезический метод; Mt=0,1	-
2	365182.10	1564834.18	Геодезический метод; Mt=0,1	-
3	365180.84	1564800.32	Геодезический метод; Mt=0,1	-
4	365179.84	1564765.38	Геодезический метод; Mt=0,1	-
5	365178.52	1564730.12	Геодезический метод; Mt=0,1	-
6	365176.90	1564695.22	Геодезический метод; Mt=0,1	-
7	365176.97	1564659.83	Геодезический метод; Mt=0,1	-
8	365180.39	1564635.91	Геодезический метод; Mt=0,1	-
9	365181.01	1564633.09	Геодезический метод; Mt=0,1	-
10	365188.72	1564606.41	Геодезический метод; Mt=0,1	-
11	365187.84	1564606.02	Геодезический метод; Mt=0,1	-
12	365189.84	1564602.53	Геодезический метод; Mt=0,1	-
13	365193.54	1564604.15	Геодезический метод; Mt=0,1	-
14	365184.50	1564635.43	Геодезический метод; Mt=0,1	-
15	365180.97	1564660.11	Геодезический метод; Mt=0,1	-
16	365180.90	1564695.14	Геодезический метод; Mt=0,1	-
17	365182.52	1564729.96	Геодезический метод; Mt=0,1	-
18	365183.84	1564765.24	Геодезический метод; Mt=0,1	-
19	365184.84	1564800.18	Геодезический метод; Mt=0,1	-
20	365186.02	1564831.72	Геодезический метод; Mt=0,1	-
21	365219.15	1564843.20	Геодезический метод; Mt=0,1	-
22	365250.87	1564854.39	Геодезический метод; Mt=0,1	-
23	365250.09	1564886.76	Геодезический метод; Mt=0,1	-
24	365250.57	1564916.38	Геодезический метод; Mt=0,1	-
25	365251.36	1564950.31	Геодезический метод; Mt=0,1	-

26	365253.34	1564981.17	Геодезический метод; Mt=0,1	-
27	365224.38	1564988.78	Геодезический метод; Mt=0,1	-
28	365223.36	1564984.92	Геодезический метод; Mt=0,1	-
29	365249.14	1564978.13	Геодезический метод; Mt=0,1	-
30	365247.36	1564950.49	Геодезический метод; Mt=0,1	-
31	365246.57	1564916.46	Геодезический метод; Mt=0,1	-
32	365246.09	1564886.74	Геодезический метод; Mt=0,1	-
33	365246.81	1564857.19	Геодезический метод; Mt=0,1	-
34	365217.83	1564846.98	Геодезический метод; Mt=0,1	-
1	365182.13	1564834.60	Геодезический метод; Mt=0,1	-
35	365176.01	1564596.47	Геодезический метод; Mt=0,1	-
36	365175.85	1564597.10	Геодезический метод; Mt=0,1	-
37	365174.92	1564600.36	Геодезический метод; Mt=0,1	-
38	365172.53	1564599.31	Геодезический метод; Mt=0,1	-
39	365172.57	1564600.16	Геодезический метод; Mt=0,1	-
40	365168.57	1564600.36	Геодезический метод; Mt=0,1	-
41	365168.21	1564593.05	Геодезический метод; Mt=0,1	-
35	365176.01	1564596.47	Геодезический метод; Mt=0,1	-

Публичный сервитут  
 Отпайка от ВЛ-0,4 кВ «Водонапорная башня» ТП-7612 (Электроснабжение ВРУ-0,4 кВ, находящегося по адресу:  
 Свердловская обл., Сысертский район, п. Двуреченск, ул. Заводская, дом № 2а)  
 Схема расположения границ публичного сервитута



М 1:1600

Условные обозначения:

- граница публичного сервитута
- граница ВЛ
- граница кадастрового квартала
- граница земельного участка, учтенного в ГКН
- 66:06:4301010 кадастровый номер квартала
- :76 номер земельного участка, учтенного в ГКН
- 1 характерная точка границы