



АДМИНИСТРАЦИЯ СЫСЕРТСКОГО ГОРОДСКОГО ОКРУГА ПОСТАНОВЛЕНИЕ

от 30.08.2022 № 2202-ПА
г. Сысерть

Об установлении публичного сервитута

Рассмотрев ходатайство открытого акционерного общества «Межрегиональная распределительная сетевая компания Урала» (ОГРН 1056604000970, ИНН 6671163413, КПП 668501001, адрес (место нахождения): 620026, Свердловская область, город Екатеринбург, улица Мамина-Сибиряка, строение 140) об установлении публичного сервитута в отношении земель кадастрового квартала 66:25:0307001 и частей земельных участков с кадастровыми номерами 66:25:0601001:1091, 66:25:0000000:14982, 66:00:0000000:1855, 66:25:0306003:50, 66:25:0307001:2, 66:25:0307001:4, 66:25:0307004:40, 66:25:0306003:4 (входит в состав единого землепользования с кадастровым номером 66:25:0000000:93), 66:25:0307004:22 (входит в состав единого землепользования 66:25:0000000:80), на которых расположен объект электросетевого хозяйства «ВЛ-10 кВ ф. РП-7130 2, Литер 9», находящегося в Свердловской области Сысертском городском округе, необходимого для эксплуатации существующей линии электропередачи. Данная линия электропередачи введена в эксплуатацию в 1975 году, собственником которой является открытое акционерное общество «Межрегиональная распределительная сетевая компания Урала», согласно Свидетельству о государственной регистрации права от 22.07.2008 серия 66 АГ номер 336802, выданным Управлением Федеральной регистрационной службы по Свердловской области, и обоснование необходимости установления публичного сервитута, в соответствии со статьей 23, главой V.7 Земельного кодекса Российской Федерации, Требованиями к форме ходатайства об установлении публичного сервитута, содержанию обоснования необходимости установления публичного сервитута, утвержденными приказом Минэкономразвития России от 10.10.2018 № 542, с учетом опубликования сообщения о возможном установлении публичного сервитута в официальном издании «Вестник Сысертского городского округа» от 07.07.2022 № 27 (782), на официальном сайте Сысертского городского округа www.admsysert.ru в информационно-телекоммуникационной сети «Интернет», на информационном щите в границах Сысертского городского округа Свердловской области, на территории которого расположены земельные участки, в отношении которых подано ходатайство об установлении публичного сервитута,

ПОСТАНОВЛЯЮ:

1. Установить сроком на 49 (сорок девять) лет публичный сервитут в целях эксплуатации объекта электросетевого хозяйства «ВЛ-10 кВ ф. РП-7130 2, Литер 9», находящегося в Свердловской области, Сысертском городском округе, в отношении следующих земель и частей земельных участков общей площадью – 285 кв.м:

1) земель кадастрового квартала 66:25:0307001 площадью 4 кв.м государственная собственность на которые не разграничена, расположенные в границах Сысертского городского округа Свердловской области;

2) части земельного участка площадью 1 кв.м с кадастровым номером 66:25:0601001:1091, площадью 7 кв.м, видом разрешенного использования – коммунальное обслуживание, категорией земель - земли населённых пунктов, расположенного по адресу: Свердловская область, Сысертский район, село Бородулино;

3) части земельного участка площадью 82 кв.м с кадастровым номером 66:00:0000000:1855, площадью 1618718 кв.м, видом разрешенного использования – для ведения сельскохозяйственного производства, категорией земель - земли сельскохозяйственного назначения, расположенного по адресу: Свердловская область, Сысертский район;

4) части земельного участка площадью 29 кв.м с кадастровым номером 66:25:0306003:50, площадью 1110385 кв.м, видом разрешенного использования – для ведения сельскохозяйственного производства, категорией земель - земли сельскохозяйственного назначения, расположенного по адресу: Свердловская область, Сысертский район;

5) части земельного участка площадью 14 кв.м с кадастровым номером 66:25:0307001:2, площадью 300201 кв.м, видом разрешенного использования – для ведения сельскохозяйственного производства, категорией земель - земли сельскохозяйственного назначения, расположенного по адресу: Свердловская область, Сысертский район, в 1470 м на юго-запад от села Патруши;

6) части земельного участка площадью 9 кв.м с кадастровым номером 66:25:0307001:4, площадью 79956 кв.м, видом разрешенного использования – для ведения сельскохозяйственного производства, категорией земель - земли сельскохозяйственного назначения, расположенного по адресу: Свердловская область, Сысертский район в 1500 м на юго-запад от села Патруши;

7) части земельного участка площадью 54 кв.м с кадастровым номером 66:25:0307004:40, площадью 1132766 кв.м, видом разрешенного использования – для ведения сельскохозяйственного производства, категорией земель - земли сельскохозяйственного назначения, расположенного по адресу: Свердловская область, Сысертский район;

8) части земельного участка площадью 4 кв.м с кадастровым номером 66:25:0306003:4 (входит в состав входит в состав единого землепользования с кадастровым номером 66:25:0000000:93), площадью 97147 кв.м, видом разрешенного использования – земельные участки занимаемые автомобильными дорогами, категорией земель - земли промышленности, энергетики, транспорта, связи, радиовещания, телевидения, информатики, земли для обеспечения космической деятельности, земли обороны, безопасности и земли иного специального назначения, расположенного по адресу: Свердловская область, Сысертский район;

9) части земельного участка площадью 1 кв.м с кадастровым номером 66:25:0307004:22 (входит в состав входит в состав единого землепользования с кадастровым номером 66:25:0000000:80), площадью 12947 кв.м, видом разрешенного использования – земельные участки занимаемые автомобильными дорогами, категорией земель - земли промышленности, энергетики, транспорта, связи, радиовещания, телевидения, информатики, земли для обеспечения космической

деятельности, земли обороны, безопасности и земли иного специального назначения, расположенного по адресу: Свердловская область, Сысертский район;

10) части земельного участка площадью 87 кв.м с кадастровым номером 66:25:0000000:14982, площадью 643447 кв.м, видом разрешенного использования – для ведения сельскохозяйственного производства, категорией земель - земли сельскохозяйственного назначения, расположенного по адресу: Свердловская область, Сысертский район.

Порядок установления зон с особыми условиями использования территорий и содержание ограничений прав на земли в границах таких зон определяется Правилами установления охранных зон объектов электросетевого хозяйства и особых условий использования земельных участков, расположенных в границах таких зон, утвержденными постановлением Правительства Российской Федерации от 24.02.2009 № 160.

2. Утвердить схему расположения границ публичного сервитута с описанием местоположения границ (прилагается).

3. Установить в соответствии с пунктами 3, 4, 5 статьи 39.46 Земельного кодекса Российской Федерации размер платы за публичный сервитут согласно следующему расчету:

Размер платы за публичный сервитут в отношении земель в кадастровом квартале 66:25:0307001, государственная собственность на которые не разграничена	
Средний уровень кадастровой стоимости земель по Сысертскому городскому округу за квадратный метр согласно приказу Министерства по управлению государственным имуществом Свердловской области от 08.10.2020 № 3333 (руб.)	1005,27
Площадь земель, в отношении которых устанавливается публичный сервитут (кв.м)	4
Срок публичного сервитута (лет)	49
Годовая плата за публичный сервитут согласно пункту 5 статьи 39.46 Земельного кодекса Российской Федерации без учета НДС (руб.)	0,40
Итоговая плата за весь период установления публичного сервитута в отношении земель без учета НДС (руб.)	19,72
Размер платы за публичный сервитут в отношении земельного участка с кадастровым номером 66:25:0601001:1091, государственная собственность на которые не разграничена	
Площадь земельного участка (кв.м)	7
Площадь части земельного участка (кв.м)	1
Кадастровая стоимость земельного участка, в отношении которого устанавливается публичный сервитут	2302,37
Срок публичного сервитута (лет)	49
Годовая плата за публичный сервитут согласно пункту 4 статьи 39.46 Земельного кодекса РФ без учета НДС (руб.)	0,03
Итоговая плата за весь период установления публичного сервитута без учета НДС (руб.)	1,60
Общая плата за весь период установления публичного сервитута без учета НДС (руб.)	21,32

Плата за публичный сервитут вносится единым платежом за весь срок публичного сервитута до начала использования части земельного участка, но не позднее 6 (шести) месяцев со дня издания постановления по следующим реквизитам: получатель платежа: УФК по Свердловской области (Комитет по управлению муниципальным имуществом, архитектуре и градостроительству Администрации Сысертского городского округа); назначение: оплата по постановлению Администрации Сысертского городского округа, его дата и номер; банк получателя: Уральское ГУ Банка России/УФК по Свердловской области г. Екатеринбург; расчетный счет 03100643000000016200, корреспондентский счет 40102810645370000054, БИК банка 016577551, ОКТМО 65722000, ОГРН 1026602176072, ИНН 6652003037, КПП 668501001, КБК 90211105410040000120.

4. Установить, что график проведения работ в целях эксплуатации объекта недвижимости «ВЛ-10 кВ ф. РП-7130 2, Литер 9» не требуется.

5. Публичный сервитут считается установленным со дня внесения сведений о нем в Единый государственный реестр недвижимости.

6. Комитету по управлению муниципальным имуществом, архитектуре и градостроительству Администрации Сысертского городского округа в течение 5 (пяти) рабочих дней со дня принятия настоящего постановления:

1) направить копию постановления об установлении публичного сервитута в Управление Федеральной службы государственной регистрации, кадастра и картографии по Свердловской области;

2) направить копию постановления об установлении публичного сервитута открытому акционерному обществу «Межрегиональная распределительная сетевая компания Урала»;

3) направить копию постановления об установлении публичного сервитута правообладателям земельных участков с кадастровыми номерами 66:00:0000000:1855, 66:25:0000000:14982, 66:25:0306003:50, 66:25:0307001:2, 66:25:0307001:4, 66:25:0307004:40, 66:25:0306003:4 (входит в состав единого землепользования с кадастровым номером 66:25:0000000:93), 66:25:0307004:22 (входит в состав единого землепользования 66:25:0000000:80).

7. Отделу информационных технологий муниципального казенного учреждения «Управление хозяйственного и транспортного обслуживания Сысертского городского округа» обеспечить размещение постановления на официальном сайте Сысертского городского округа в сети Интернет в подразделе «Решения об установлении публичного сервитута» раздела «Администрация» в течение 5 (пяти) календарных дней со дня принятия настоящего постановления.

8. Открытому акционерному обществу «Межрегиональная распределительная сетевая компания Урала»:

1) до начала использования земель и частей земельных участков внести плату за публичный сервитут, указанную в пункте 3 настоящего постановления, но не позднее 6 (шести) месяцев со дня издания постановления;

2) заключить соглашения об осуществлении публичного сервитута с правообладателями земельных участков с кадастровыми номерами 66:00:0000000:1855, 66:25:0000000:14982, 66:25:0306003:50, 66:25:0307001:2, 66:25:0307001:4, 66:25:0307004:40, 66:25:0306003:4 (входит в состав единого землепользования с кадастровым номером 66:25:0000000:93), 66:25:0307004:22 (входит в состав единого землепользования 66:25:0000000:80);

3) неукоснительно соблюдать требования Федерального закона от 25 июня 2002 года № 73-ФЗ «Об объектах культурного наследия (памятниках истории и культуры) народов Российской Федерации» на землях, на которых может располагаться археологический культурный слой, в отношении которых был установлен публичный сервитут;

4) согласно статье 42 Земельного кодекса Российской Федерации сохранять межевые, геодезические и другие специальные знаки, установленные на землях в соответствии с законодательством;

5) привести земельные участки в состояние, пригодное для их использования в соответствии с разрешенным использованием, в срок не позднее чем 3 (три) месяца после завершения строительства, капитального или текущего ремонта, реконструкции, эксплуатации, консервации, сноса инженерного сооружения, для размещения которого был установлен публичный сервитут, после завершения на землях деятельности, для обеспечения которой установлен публичный сервитут;

6) согласно пункту 2 статьи 78 Земельного кодекса Российской Федерации, использование земель сельскохозяйственного назначения или земельных участков в составе таких земель, предоставляемых на период осуществления строительства, реконструкции дорог, линий электропередачи, линий связи (в том числе линейно-кабельных сооружений), нефтепроводов, газопроводов и иных трубопроводов, и использование таких земельных участков и (или) земель для строительства, реконструкции, капитального или текущего ремонта, эксплуатации сооружений, на основании публичного сервитута осуществляется при наличии утвержденного проекта рекультивации таких земель для нужд сельского хозяйства без перевода земель сельскохозяйственного назначения в земли иных категорий.

9. Контроль за исполнением настоящего постановления возложить на Заместителя Главы Администрации Сысертского городского округа - Председателя Комитета по управлению муниципальным имуществом, архитектуре и градостроительству Администрации Сысертского городского округа А.В. Александровского.

10. Настоящее постановление опубликовать в официальном издании «Вестник Сысертского городского округа» и сетевом издании «Официальный интернет-портал правовой информации Сысертского городского округа» (сысерть-право.рф) в сети Интернет в течение 5 (пяти) рабочих дней со дня принятия постановления.

Глава Сысертского
городского округа

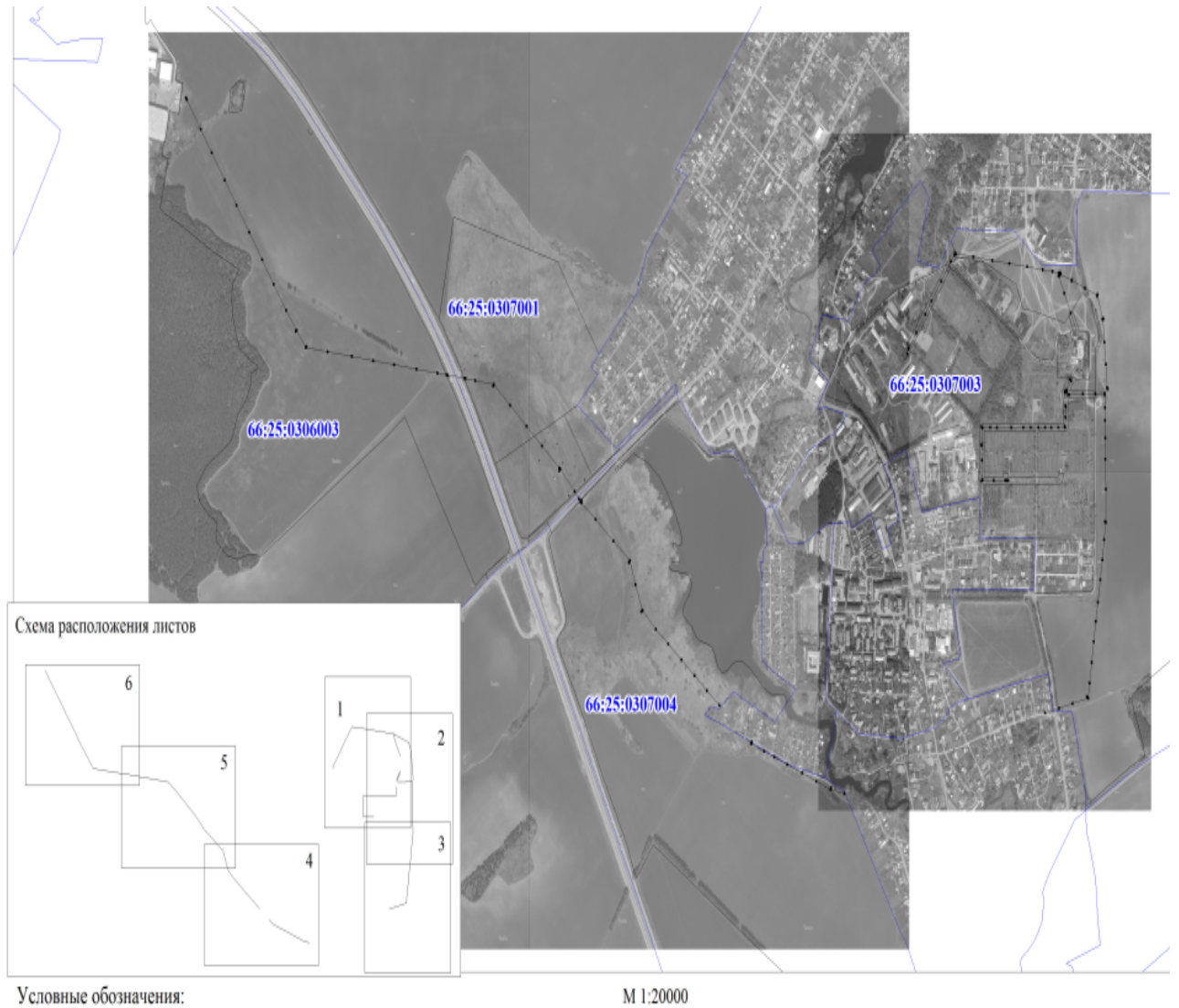
Д.А. Нисковских

ДОКУМЕНТ ПОДПИСАН
ЭЛЕКТРОННОЙ ПОДПИСЬЮ

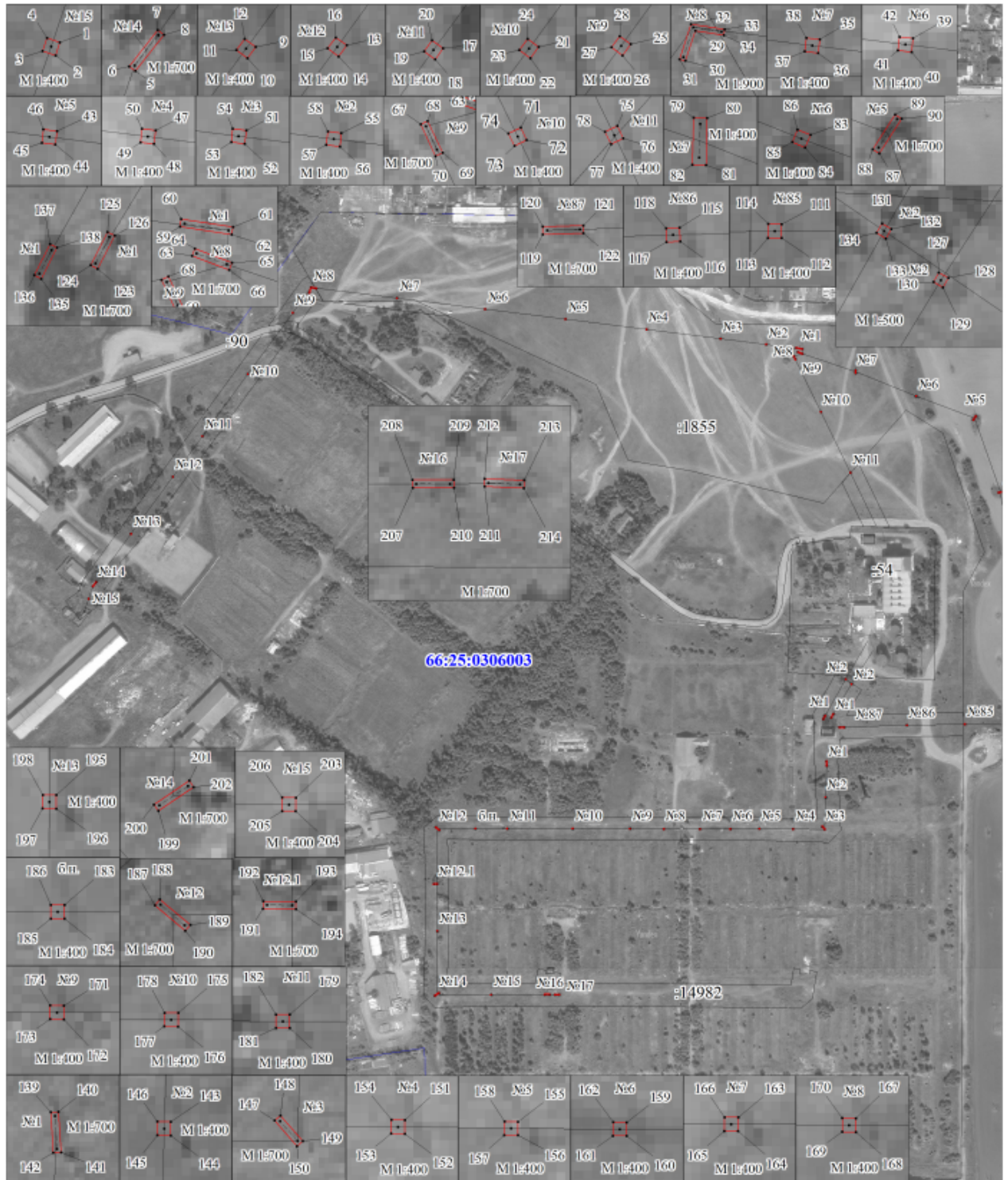
Сертификат 00DE43F43901429810E1A51091016BD55E
Владелец **Нисковских Дмитрий Андреевич**
Действителен с 30.03.2022 по 23.06.2023

Приложение
к постановлению Администрации
Сысертского городского округа
от 30.08.2022 № %REG_NUM

Схема расположения границ публичного сервитута на кадастровом плане территории с описанием местоположения границ



Публичный сервитут
ВЛ-10 кВ ф.РП-7130 2, литер 9
Схема расположения границ публичного сервитута

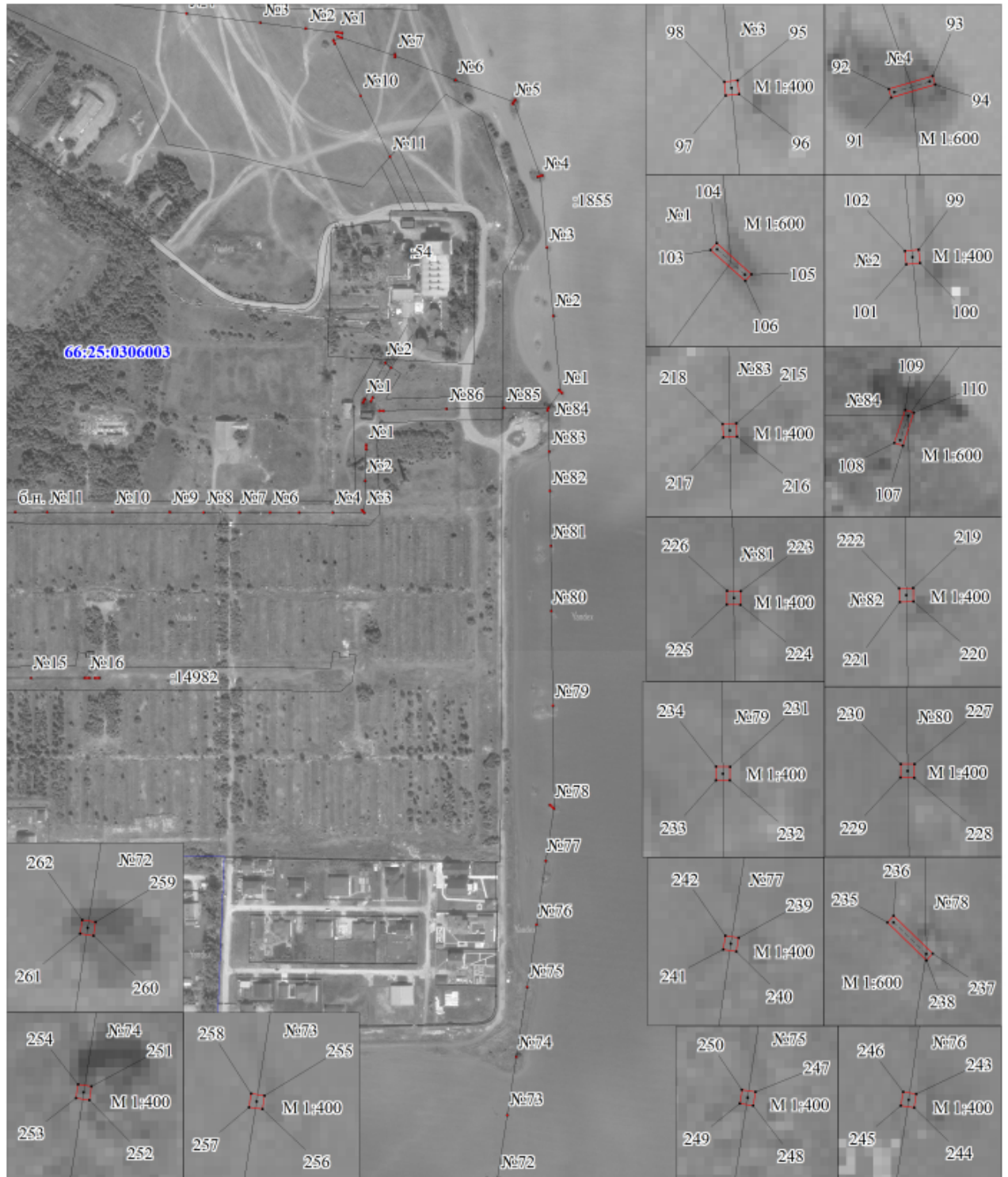


М 1:5000

Условные обозначения:

- -граница публичного сервитута
- -граница земельного участка, учтенного в ГКН
- -граница кадастрового квартала
- -ось линии
- 66:26:2601001 -номер кадастрового квартала
- :419 -номер земельного участка, учтенного в ГКН

Публичный сервитут
ВЛ-10 кВ ф.РП-7130 2, литер 9
Схема расположения границ публичного сервитута



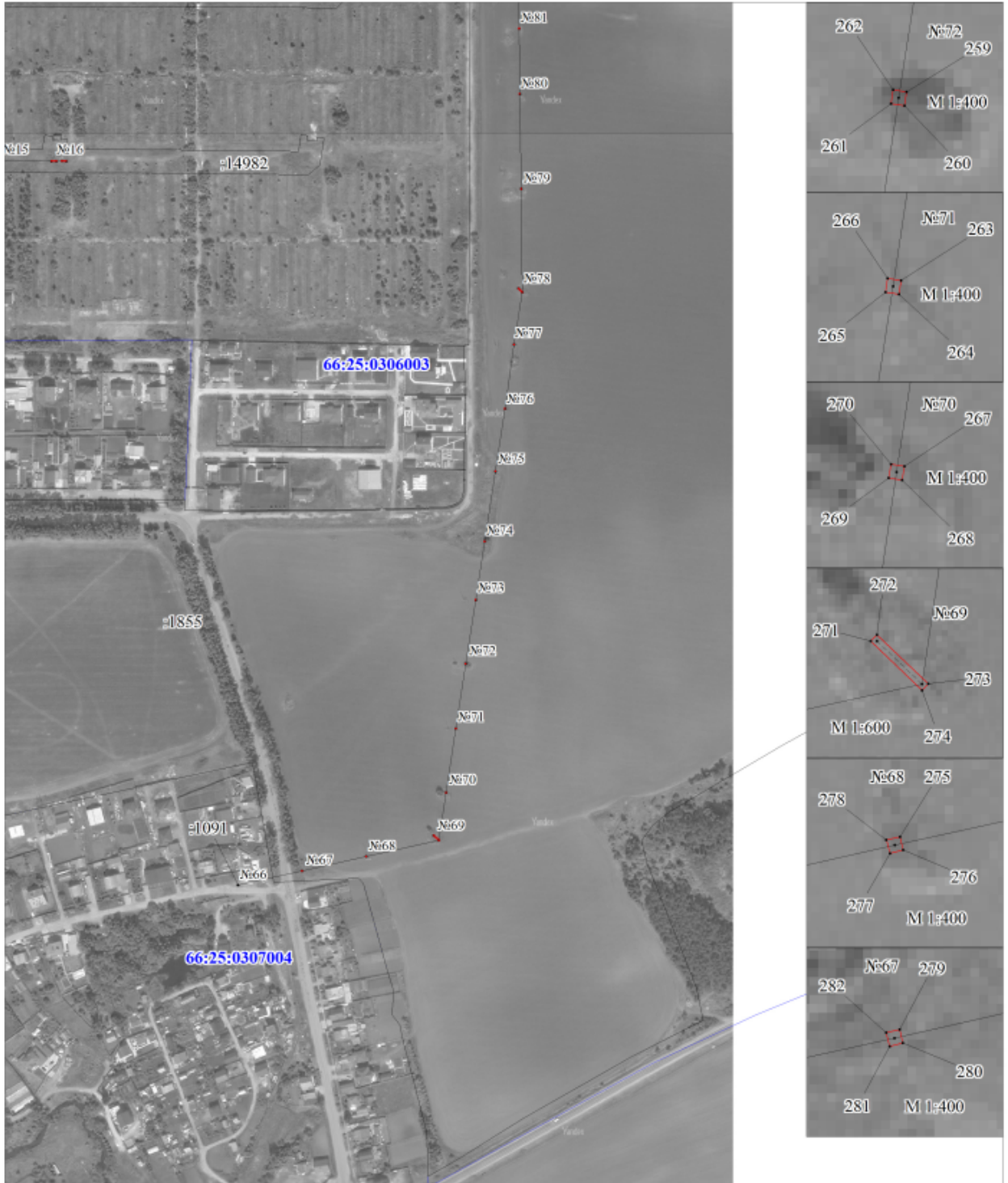
М 1:5000

Условные обозначения:

- -граница публичного сервитута
- -граница земельного участка, учтенного в ГКН
- -граница кадастрового квартала
- -ось линии
- 66:26:2601001 -номер кадастрового квартала
- :419 -номер земельного участка, учтенного в ГКН

Сертификат 00DE43F43901429810E1A51091016BD55E

Публичный сервитут
ВЛ-10 кВ ф.РП-7130 2, литер 9
Схема расположения границ публичного сервитута

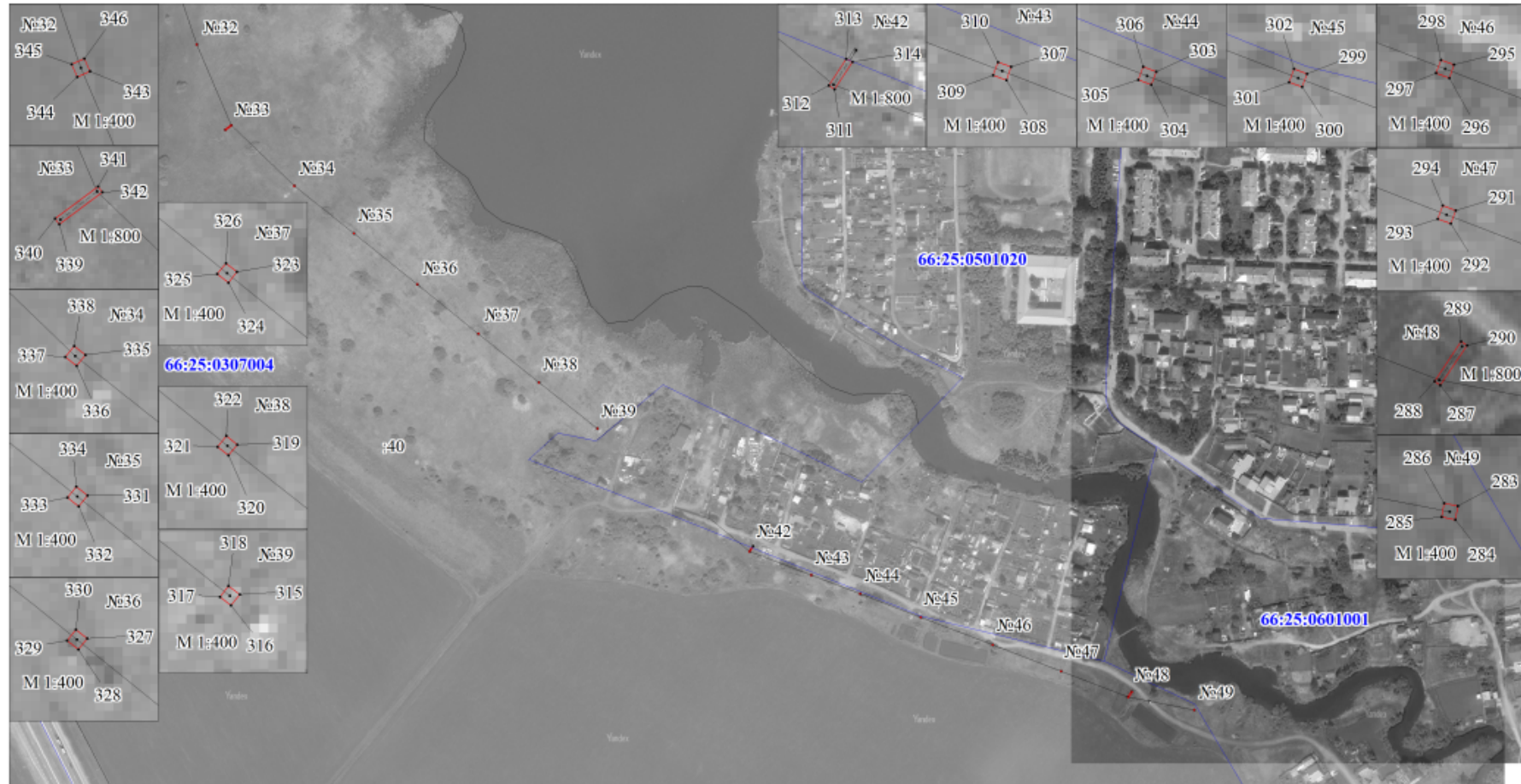


М 1:5000

Условные обозначения:

- -граница публичного сервитута
- граница земельного участка, учтенного в ГКН
- граница кадастрового квартала
- -ось линии
- 66:26:2601001 -номер кадастрового квартала
- :419 -номер земельного участка, учтенного в ГКН

Публичный сервитут
 ВЛ-10 кВ ф.РП-7130 2, литер 9
 Схема расположения границ публичного сервитута



Условные обозначения:

- -граница публичного сервитута
- -граница земельного участка, учтенного в ГКН
- -граница кадастрового квартала
- -ось линии

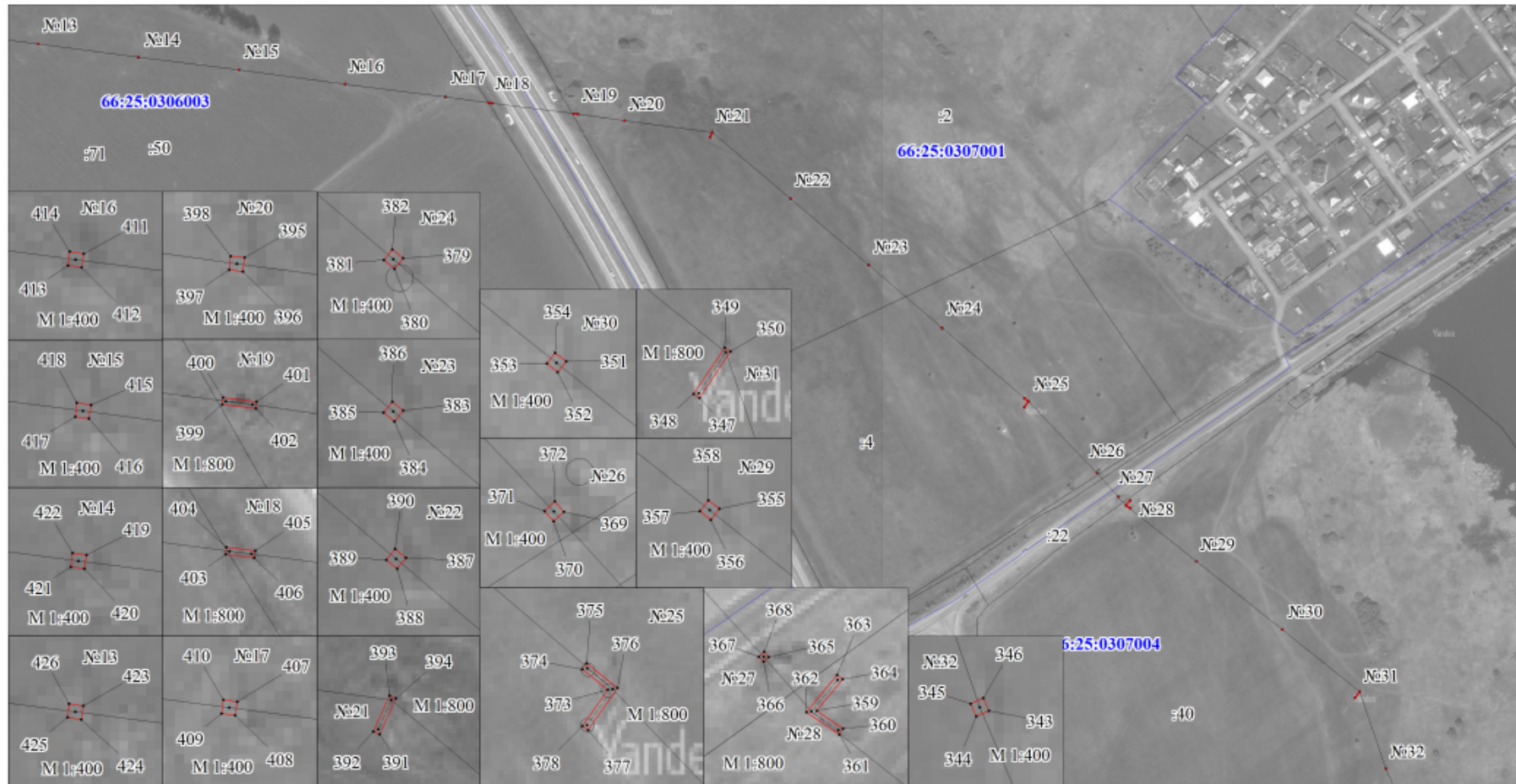
66:26:2601001 -номер кадастрового квартала

419 -номер земельного участка

М 1:5000

Сертификат 00DE43F43901429810E1A51091016BD55E

Публичный сервитут
ВЛ-10 кВ ф.РП-7130 2, литер 9
Схема расположения границ публичного сервитута



Условные обозначения:

- -граница публичного сервитута
- граница земельного участка, учтенного в ГКН
- граница кадастрового квартала
- ось линии

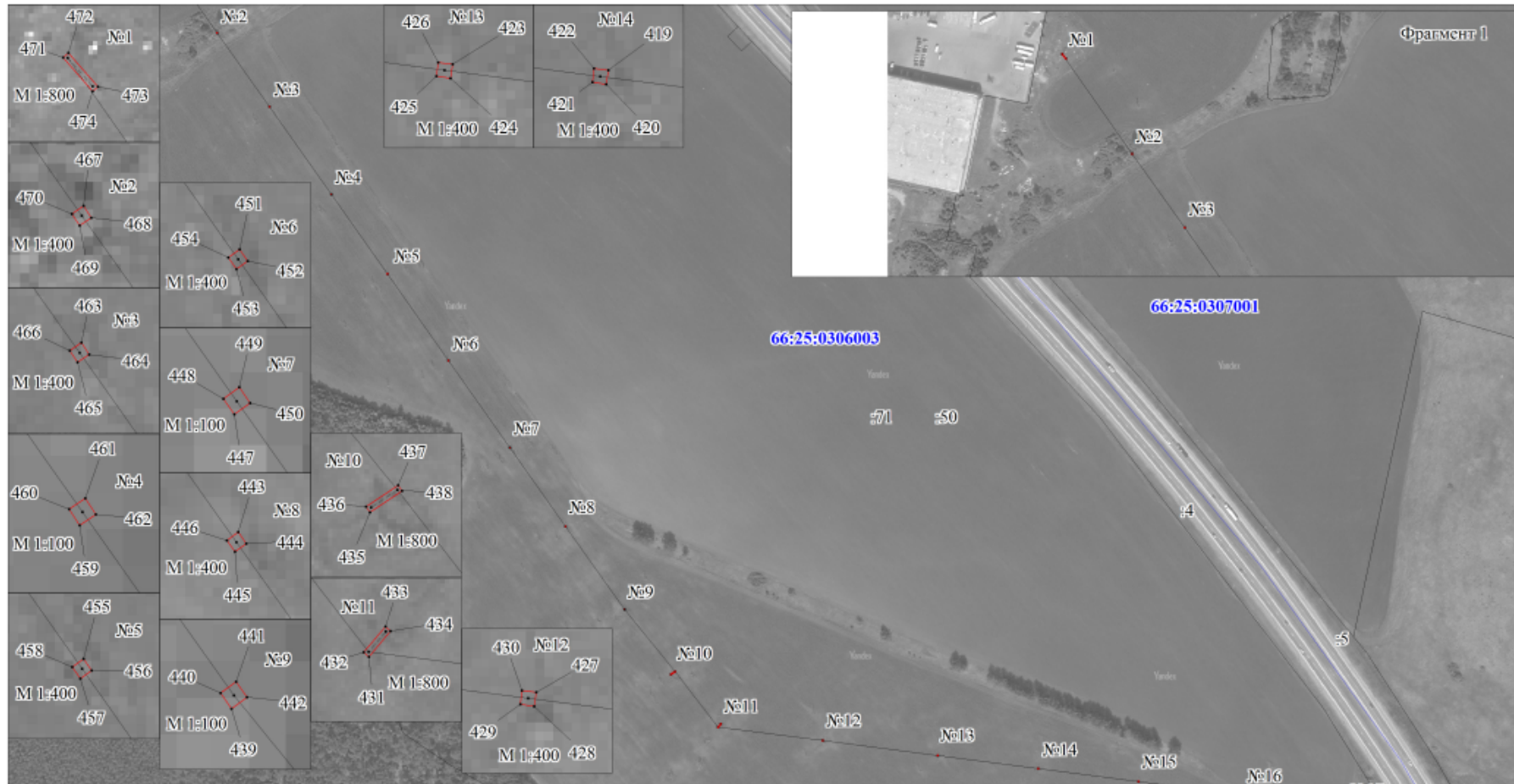
66:26:2601001 -номер кадастрового квартала

419 -номер земельного участка

М 1:5000

Сертификат 00DE43F43901429810E1A51091016BD55E

Публичный сервитут
 ВЛ-10 кВ ф.РП-7130 2, литер 9
 Схема расположения границ публичного сервитута



Условные обозначения:

- -граница публичного сервитута
- граница земельного участка, учтенного в ГКН
- граница кадастрового квартала
- ось линии

66:26:2601001

:419

M 1:5000

Сертификат 00DE43E43901429810E1A51091016BD55E

**ОПИСАНИЕ МЕСТОПОЛОЖЕНИЯ ГРАНИЦ ПУБЛИЧНОГО СЕРВИТУТА ПО ОБЪЕКТУ
ВЛ-10 КВ Ф.РП-7130 2, ЛИТЕР 9
(наименование объекта)**

Сведения о местоположении границ объекта

1. Система координат МСК-66, зона 1

2. Сведения о характерных точках границ объекта

Обозначение характерных точек границ	Координаты, м		Метод определения координат и средняя квадратическая погрешность положения характерной точки (M _t), м	Описание закреплен ия точки
	X	Y		
1	2	3	4	5
1	374022,43	1546420,69	Геодезический метод; M _t =0,1	-
2	374021,46	1546420,40	Геодезический метод; M _t =0,1	-
3	374021,77	1546419,43	Геодезический метод; M _t =0,1	-
4	374022,74	1546419,75	Геодезический метод; M _t =0,1	-
1	374022,43	1546420,69	Геодезический метод; M _t =0,1	-
5	374033,08	1546423,99	Геодезический метод; M _t =0,1	-
6	374033,69	1546423,20	Геодезический метод; M _t =0,1	-
7	374038,42	1546426,85	Геодезический метод; M _t =0,1	-
8	374037,81	1546427,64	Геодезический метод; M _t =0,1	-
5	374033,08	1546423,99	Геодезический метод; M _t =0,1	-
9	374082,73	1546459,40	Геодезический метод; M _t =0,1	-
10	374081,89	1546458,81	Геодезический метод; M _t =0,1	-
11	374082,49	1546457,99	Геодезический метод; M _t =0,1	-
12	374083,30	1546458,58	Геодезический метод; M _t =0,1	-
9	374082,73	1546459,40	Геодезический метод; M _t =0,1	-
13	374135,98	1546497,39	Геодезический метод; M _t =0,1	-
14	374135,14	1546496,80	Геодезический метод; M _t =0,1	-
15	374135,74	1546495,98	Геодезический метод; M _t =0,1	-
16	374136,55	1546496,57	Геодезический метод; M _t =0,1	-
13	374135,98	1546497,39	Геодезический метод; M _t =0,1	-
17	374173,86	1546524,26	Геодезический метод; M _t =0,1	-
18	374173,03	1546523,67	Геодезический метод; M _t =0,1	-
19	374173,62	1546522,85	Геодезический метод; M _t =0,1	-
20	374174,43	1546523,44	Геодезический метод; M _t =0,1	-
17	374173,86	1546524,26	Геодезический метод; M _t =0,1	-
21	374231,83	1546565,71	Геодезический метод; M _t =0,1	-
22	374230,99	1546565,12	Геодезический метод; M _t =0,1	-
23	374231,59	1546564,30	Геодезический метод; M _t =0,1	-
24	374232,40	1546564,89	Геодезический метод; M _t =0,1	-
21	374231,83	1546565,71	Геодезический метод; M _t =0,1	-
25	374288,96	1546606,49	Геодезический метод; M _t =0,1	-
26	374288,11	1546605,90	Геодезический метод; M _t =0,1	-
27	374288,72	1546605,08	Геодезический метод; M _t =0,1	-
28	374289,53	1546605,67	Геодезический метод; M _t =0,1	-
25	374288,96	1546606,49	Геодезический метод; M _t =0,1	-
29	374311,70	1546622,84	Геодезический метод; M _t =0,1	-
30	374306,68	1546621,26	Геодезический метод; M _t =0,1	-
31	374306,92	1546620,28	Геодезический метод; M _t =0,1	-
32	374312,78	1546622,11	Геодезический метод; M _t =0,1	-
33	374311,99	1546627,74	Геодезический метод; M _t =0,1	-
34	374311,00	1546627,61	Геодезический метод; M _t =0,1	-
29	374311,70	1546622,84	Геодезический метод; M _t =0,1	-
35	374303,73	1546702,60	Геодезический метод; M _t =0,1	-
36	374302,73	1546702,49	Геодезический метод; M _t =0,1	-
37	374302,84	1546701,49	Геодезический метод; M _t =0,1	-
38	374303,84	1546701,60	Геодезический метод; M _t =0,1	-

35	374303,73	1546702,60	Геодезический метод; Мт=0,1	-
39	374294,52	1546784,19	Геодезический метод; Мт=0,1	-
40	374293,52	1546784,08	Геодезический метод; Мт=0,1	-
41	374293,63	1546783,08	Геодезический метод; Мт=0,1	-
42	374294,63	1546783,19	Геодезический метод; Мт=0,1	-
39	374294,52	1546784,19	Геодезический метод; Мт=0,1	-
43	374286,13	1546858,45	Геодезический метод; Мт=0,1	-
44	374285,13	1546858,34	Геодезический метод; Мт=0,1	-
45	374285,24	1546857,34	Геодезический метод; Мт=0,1	-
46	374286,24	1546857,45	Геодезический метод; Мт=0,1	-
43	374286,13	1546858,45	Геодезический метод; Мт=0,1	-
47	374277,47	1546933,63	Геодезический метод; Мт=0,1	-
48	374276,47	1546933,52	Геодезический метод; Мт=0,1	-
49	374276,58	1546932,52	Геодезический метод; Мт=0,1	-
50	374277,58	1546932,63	Геодезический метод; Мт=0,1	-
47	374277,47	1546933,63	Геодезический метод; Мт=0,1	-
51	374269,59	1547002,09	Геодезический метод; Мт=0,1	-
52	374268,59	1547001,98	Геодезический метод; Мт=0,1	-
53	374268,70	1547000,98	Геодезический метод; Мт=0,1	-
54	374269,71	1547001,09	Геодезический метод; Мт=0,1	-
51	374269,59	1547002,09	Геодезический метод; Мт=0,1	-
55	374264,83	1547044,23	Геодезический метод; Мт=0,1	-
56	374263,83	1547044,12	Геодезический метод; Мт=0,1	-
57	374263,94	1547043,12	Геодезический метод; Мт=0,1	-
58	374264,94	1547043,23	Геодезический метод; Мт=0,1	-
55	374264,83	1547044,23	Геодезический метод; Мт=0,1	-
59	374260,99	1547071,00	Геодезический метод; Мт=0,1	-
60	374261,98	1547071,14	Геодезический метод; Мт=0,1	-
61	374261,03	1547077,86	Геодезический метод; Мт=0,1	-
62	374260,04	1547077,72	Геодезический метод; Мт=0,1	-
59	374260,99	1547071,00	Геодезический метод; Мт=0,1	-
63	374257,22	1547072,62	Геодезический метод; Мт=0,1	-
64	374258,15	1547072,96	Геодезический метод; Мт=0,1	-
65	374256,40	1547077,80	Геодезический метод; Мт=0,1	-
66	374255,47	1547077,46	Геодезический метод; Мт=0,1	-
63	374257,22	1547072,62	Геодезический метод; Мт=0,1	-
67	374254,07	1547068,67	Геодезический метод; Мт=0,1	-
68	374254,50	1547069,58	Геодезический метод; Мт=0,1	-
69	374250,43	1547071,55	Геодезический метод; Мт=0,1	-
70	374249,99	1547070,64	Геодезический метод; Мт=0,1	-
67	374254,07	1547068,67	Геодезический метод; Мт=0,1	-
71	374203,33	1547095,24	Геодезический метод; Мт=0,1	-
72	374202,42	1547095,67	Геодезический метод; Мт=0,1	-
73	374201,98	1547094,79	Геодезический метод; Мт=0,1	-
74	374202,89	1547094,33	Геодезический метод; Мт=0,1	-
71	374203,33	1547095,24	Геодезический метод; Мт=0,1	-
75	374147,31	1547123,16	Геодезический метод; Мт=0,1	-
76	374146,40	1547123,59	Геодезический метод; Мт=0,1	-
77	374145,96	1547122,71	Геодезический метод; Мт=0,1	-
78	374146,87	1547122,25	Геодезический метод; Мт=0,1	-
75	374147,31	1547123,16	Геодезический метод; Мт=0,1	-
79	374241,76	1547126,15	Геодезический метод; Мт=0,1	-
80	374241,74	1547127,15	Геодезический метод; Мт=0,1	-
81	374238,25	1547127,11	Геодезический метод; Мт=0,1	-

82	374238,27	1547126,11	Геодезический метод; Мт=0,1	-
79	374241,76	1547126,15	Геодезический метод; Мт=0,1	-
83	374218,58	1547183,50	Геодезический метод; Мт=0,1	-
84	374217,63	1547183,12	Геодезический метод; Мт=0,1	-
85	374218,02	1547182,17	Геодезический метод; Мт=0,1	-
86	374218,94	1547182,55	Геодезический метод; Мт=0,1	-
83	374218,58	1547183,50	Геодезический метод; Мт=0,1	-
87	374195,96	1547235,96	Геодезический метод; Мт=0,1	-
88	374196,49	1547235,11	Геодезический метод; Мт=0,1	-
89	374201,04	1547237,98	Геодезический метод; Мт=0,1	-
90	374200,51	1547238,83	Геодезический метод; Мт=0,1	-
87	374195,96	1547235,96	Геодезический метод; Мт=0,1	-
91	374129,00	1547259,75	Геодезический метод; Мт=0,1	-
92	374129,96	1547259,46	Геодезический метод; Мт=0,1	-
93	374131,46	1547264,32	Геодезический метод; Мт=0,1	-
94	374130,51	1547264,61	Геодезический метод; Мт=0,1	-
91	374129,00	1547259,75	Геодезический метод; Мт=0,1	-
95	374064,74	1547269,39	Геодезический метод; Мт=0,1	-
96	374063,74	1547269,50	Геодезический метод; Мт=0,1	-
97	374063,63	1547268,50	Геодезический метод; Мт=0,1	-
98	374064,63	1547268,39	Геодезический метод; Мт=0,1	-
95	374064,74	1547269,39	Геодезический метод; Мт=0,1	-
99	374001,35	1547276,01	Геодезический метод; Мт=0,1	-
100	374000,35	1547276,12	Геодезический метод; Мт=0,1	-
101	374000,24	1547275,12	Геодезический метод; Мт=0,1	-
102	374001,24	1547275,01	Геодезический метод; Мт=0,1	-
99	374001,35	1547276,01	Геодезический метод; Мт=0,1	-
103	373932,33	1547280,72	Геодезический метод; Мт=0,1	-
104	373933,08	1547281,38	Геодезический метод; Мт=0,1	-
105	373929,68	1547285,27	Геодезический метод; Мт=0,1	-
106	373928,93	1547284,61	Геодезический метод; Мт=0,1	-
103	373932,33	1547280,72	Геодезический метод; Мт=0,1	-
107	373912,47	1547271,53	Геодезический метод; Мт=0,1	-
108	373912,77	1547270,57	Геодезический метод; Мт=0,1	-
109	373916,44	1547271,76	Геодезический метод; Мт=0,1	-
110	373916,13	1547272,71	Геодезический метод; Мт=0,1	-
107	373912,47	1547271,53	Геодезический метод; Мт=0,1	-
111	373915,77	1547231,79	Геодезический метод; Мт=0,1	-
112	373914,75	1547231,79	Геодезический метод; Мт=0,1	-
113	373914,75	1547230,79	Геодезический метод; Мт=0,1	-
114	373915,77	1547230,79	Геодезический метод; Мт=0,1	-
111	373915,77	1547231,79	Геодезический метод; Мт=0,1	-
115	373914,23	1547178,22	Геодезический метод; Мт=0,1	-
116	373913,22	1547178,28	Геодезический метод; Мт=0,1	-
117	373913,16	1547177,28	Геодезический метод; Мт=0,1	-
118	373914,17	1547177,22	Геодезический метод; Мт=0,1	-
115	373914,23	1547178,22	Геодезический метод; Мт=0,1	-
119	373910,51	1547114,95	Геодезический метод; Мт=0,1	-
120	373911,51	1547114,91	Геодезический метод; Мт=0,1	-
121	373911,73	1547120,16	Геодезический метод; Мт=0,1	-
122	373910,73	1547120,20	Геодезический метод; Мт=0,1	-
119	373910,51	1547114,95	Геодезический метод; Мт=0,1	-
123	373919,34	1547107,99	Геодезический метод; Мт=0,1	-
124	373919,78	1547107,09	Геодезический метод; Мт=0,1	-

125	373924,11	1547109,25	Геодезический метод; Мт=0,1	-
126	373923,67	1547110,15	Геодезический метод; Мт=0,1	-
123	373919,34	1547107,99	Геодезический метод; Мт=0,1	-
127	373951,84	1547125,81	Геодезический метод; Мт=0,1	-
128	373951,36	1547126,68	Геодезический метод; Мт=0,1	-
129	373950,46	1547126,19	Геодезический метод; Мт=0,1	-
130	373950,97	1547125,32	Геодезический метод; Мт=0,1	-
127	373951,84	1547125,81	Геодезический метод; Мт=0,1	-
131	373956,31	1547120,50	Геодезический метод; Мт=0,1	-
132	373955,83	1547121,37	Геодезический метод; Мт=0,1	-
133	373954,93	1547120,88	Геодезический метод; Мт=0,1	-
134	373955,44	1547120,01	Геодезический метод; Мт=0,1	-
131	373956,31	1547120,50	Геодезический метод; Мт=0,1	-
135	373917,97	1547100,72	Геодезический метод; Мт=0,1	-
136	373918,42	1547099,82	Геодезический метод; Мт=0,1	-
137	373922,45	1547101,82	Геодезический метод; Мт=0,1	-
138	373922,00	1547102,72	Геодезический метод; Мт=0,1	-
135	373917,97	1547100,72	Геодезический метод; Мт=0,1	-
139	373880,17	1547103,14	Геодезический метод; Мт=0,1	-
140	373880,24	1547104,14	Геодезический метод; Мт=0,1	-
141	373874,99	1547104,52	Геодезический метод; Мт=0,1	-
142	373874,92	1547103,52	Геодезический метод; Мт=0,1	-
139	373880,17	1547103,14	Геодезический метод; Мт=0,1	-
143	373846,83	1547103,79	Геодезический метод; Мт=0,1	-
144	373845,82	1547103,79	Геодезический метод; Мт=0,1	-
145	373845,82	1547102,79	Геодезический метод; Мт=0,1	-
146	373846,83	1547102,79	Геодезический метод; Мт=0,1	-
143	373846,83	1547103,79	Геодезический метод; Мт=0,1	-
147	373819,28	1547099,87	Геодезический метод; Мт=0,1	-
148	373819,94	1547100,62	Геодезический метод; Мт=0,1	-
149	373816,65	1547103,55	Геодезический метод; Мт=0,1	-
150	373815,99	1547102,81	Геодезический метод; Мт=0,1	-
147	373819,28	1547099,87	Геодезический метод; Мт=0,1	-
151	373816,99	1547074,07	Геодезический метод; Мт=0,1	-
152	373815,98	1547074,07	Геодезический метод; Мт=0,1	-
153	373815,98	1547073,06	Геодезический метод; Мт=0,1	-
154	373816,99	1547073,06	Геодезический метод; Мт=0,1	-
151	373816,99	1547074,07	Геодезический метод; Мт=0,1	-
155	373816,93	1547042,92	Геодезический метод; Мт=0,1	-
156	373815,92	1547042,92	Геодезический метод; Мт=0,1	-
157	373815,92	1547041,91	Геодезический метод; Мт=0,1	-
158	373816,93	1547041,91	Геодезический метод; Мт=0,1	-
155	373816,93	1547042,92	Геодезический метод; Мт=0,1	-
159	373816,47	1547016,07	Геодезический метод; Мт=0,1	-
160	373815,46	1547016,07	Геодезический метод; Мт=0,1	-
161	373815,46	1547015,06	Геодезический метод; Мт=0,1	-
162	373816,47	1547015,06	Геодезический метод; Мт=0,1	-
159	373816,47	1547016,07	Геодезический метод; Мт=0,1	-
163	373816,04	1546988,05	Геодезический метод; Мт=0,1	-
164	373815,03	1546988,05	Геодезический метод; Мт=0,1	-
165	373815,03	1546987,04	Геодезический метод; Мт=0,1	-
166	373816,04	1546987,04	Геодезический метод; Мт=0,1	-
163	373816,04	1546988,05	Геодезический метод; Мт=0,1	-
167	373815,79	1546954,68	Геодезический метод; Мт=0,1	-

168	373814,78	1546954,68	Геодезический метод; Мт=0,1	-
169	373814,78	1546953,67	Геодезический метод; Мт=0,1	-
170	373815,79	1546953,67	Геодезический метод; Мт=0,1	-
167	373815,79	1546954,68	Геодезический метод; Мт=0,1	-
171	373815,67	1546923,30	Геодезический метод; Мт=0,1	-
172	373814,66	1546923,30	Геодезический метод; Мт=0,1	-
173	373814,66	1546922,29	Геодезический метод; Мт=0,1	-
174	373815,67	1546922,29	Геодезический метод; Мт=0,1	-
171	373815,67	1546923,30	Геодезический метод; Мт=0,1	-
175	373815,23	1546870,32	Геодезический метод; Мт=0,1	-
176	373814,22	1546870,32	Геодезический метод; Мт=0,1	-
177	373814,22	1546869,31	Геодезический метод; Мт=0,1	-
178	373815,23	1546869,31	Геодезический метод; Мт=0,1	-
175	373815,23	1546870,32	Геодезический метод; Мт=0,1	-
179	373814,48	1546809,93	Геодезический метод; Мт=0,1	-
180	373813,48	1546809,93	Геодезический метод; Мт=0,1	-
181	373813,48	1546808,92	Геодезический метод; Мт=0,1	-
182	373814,48	1546808,92	Геодезический метод; Мт=0,1	-
179	373814,48	1546809,93	Геодезический метод; Мт=0,1	-
183	373814,29	1546780,45	Геодезический метод; Мт=0,1	-
184	373813,28	1546780,45	Геодезический метод; Мт=0,1	-
185	373813,28	1546779,44	Геодезический метод; Мт=0,1	-
186	373814,29	1546779,44	Геодезический метод; Мт=0,1	-
183	373814,29	1546780,45	Геодезический метод; Мт=0,1	-
187	373814,52	1546742,59	Геодезический метод; Мт=0,1	-
188	373815,29	1546743,21	Геодезический метод; Мт=0,1	-
189	373812,05	1546747,18	Геодезический метод; Мт=0,1	-
190	373811,28	1546746,55	Геодезический метод; Мт=0,1	-
187	373814,52	1546742,59	Геодезический метод; Мт=0,1	-
191	373761,48	1546741,54	Геодезический метод; Мт=0,1	-
192	373762,48	1546741,54	Геодезический метод; Мт=0,1	-
193	373762,48	1546745,78	Геодезический метод; Мт=0,1	-
194	373761,48	1546745,78	Геодезический метод; Мт=0,1	-
191	373761,48	1546741,54	Геодезический метод; Мт=0,1	-
195	373719,25	1546746,30	Геодезический метод; Мт=0,1	-
196	373718,24	1546746,30	Геодезический метод; Мт=0,1	-
197	373718,24	1546745,30	Геодезический метод; Мт=0,1	-
198	373719,25	1546745,30	Геодезический метод; Мт=0,1	-
195	373719,25	1546746,30	Геодезический метод; Мт=0,1	-
199	373658,20	1546744,10	Геодезический метод; Мт=0,1	-
200	373659,01	1546743,53	Геодезический метод; Мт=0,1	-
201	373662,15	1546748,05	Геодезический метод; Мт=0,1	-
202	373661,34	1546748,62	Геодезический метод; Мт=0,1	-
199	373658,20	1546744,10	Геодезический метод; Мт=0,1	-
203	373660,81	1546796,67	Геодезический метод; Мт=0,1	-
204	373659,80	1546796,67	Геодезический метод; Мт=0,1	-
205	373659,80	1546795,66	Геодезический метод; Мт=0,1	-
206	373660,81	1546795,66	Геодезический метод; Мт=0,1	-
203	373660,81	1546796,67	Геодезический метод; Мт=0,1	-
207	373660,40	1546845,31	Геодезический метод; Мт=0,1	-
208	373661,40	1546845,29	Геодезический метод; Мт=0,1	-
209	373661,46	1546850,63	Геодезический метод; Мт=0,1	-
210	373660,46	1546850,65	Геодезический метод; Мт=0,1	-
207	373660,40	1546845,31	Геодезический метод; Мт=0,1	-

211	373660,66	1546854,62	Геодезический метод; Mt=0,1	-
212	373661,66	1546854,64	Геодезический метод; Mt=0,1	-
213	373661,52	1546859,74	Геодезический метод; Mt=0,1	-
214	373660,52	1546859,72	Геодезический метод; Mt=0,1	-
211	373660,66	1546854,62	Геодезический метод; Mt=0,1	-
215	373875,91	1547273,64	Геодезический метод; Mt=0,1	-
216	373874,90	1547273,70	Геодезический метод; Mt=0,1	-
217	373874,84	1547272,68	Геодезический метод; Mt=0,1	-
218	373875,85	1547272,62	Геодезический метод; Mt=0,1	-
215	373875,91	1547273,64	Геодезический метод; Mt=0,1	-
219	373839,37	1547274,75	Геодезический метод; Mt=0,1	-
220	373838,36	1547274,81	Геодезический метод; Mt=0,1	-
221	373838,30	1547273,79	Геодезический метод; Mt=0,1	-
222	373839,31	1547273,73	Геодезический метод; Mt=0,1	-
219	373839,37	1547274,75	Геодезический метод; Mt=0,1	-
223	373788,46	1547276,19	Геодезический метод; Mt=0,1	-
224	373787,45	1547276,19	Геодезический метод; Mt=0,1	-
225	373787,45	1547275,17	Геодезический метод; Mt=0,1	-
226	373788,46	1547275,17	Геодезический метод; Mt=0,1	-
223	373788,46	1547276,19	Геодезический метод; Mt=0,1	-
227	373728,13	1547277,45	Геодезический метод; Mt=0,1	-
228	373727,12	1547277,45	Геодезический метод; Mt=0,1	-
229	373727,12	1547276,43	Геодезический метод; Mt=0,1	-
230	373728,13	1547276,43	Геодезический метод; Mt=0,1	-
227	373728,13	1547277,45	Геодезический метод; Mt=0,1	-
231	373640,57	1547279,83	Геодезический метод; Mt=0,1	-
232	373639,56	1547279,83	Геодезический метод; Mt=0,1	-
233	373639,56	1547278,81	Геодезический метод; Mt=0,1	-
234	373640,57	1547278,81	Геодезический метод; Mt=0,1	-
231	373640,57	1547279,83	Геодезический метод; Mt=0,1	-
235	373548,24	1547276,97	Геодезический метод; Mt=0,1	-
236	373548,98	1547277,67	Геодезический метод; Mt=0,1	-
237	373544,83	1547282,05	Геодезический метод; Mt=0,1	-
238	373544,09	1547281,36	Геодезический метод; Mt=0,1	-
235	373548,24	1547276,97	Геодезический метод; Mt=0,1	-
239	373496,76	1547274,85	Геодезический метод; Mt=0,1	-
240	373495,75	1547274,70	Геодезический метод; Mt=0,1	-
241	373495,89	1547273,71	Геодезический метод; Mt=0,1	-
242	373496,90	1547273,86	Геодезический метод; Mt=0,1	-
239	373496,76	1547274,85	Геодезический метод; Mt=0,1	-
243	373437,56	1547266,98	Геодезический метод; Mt=0,1	-
244	373436,55	1547266,83	Геодезический метод; Mt=0,1	-
245	373436,69	1547265,84	Геодезический метод; Mt=0,1	-
246	373437,70	1547265,99	Геодезический метод; Mt=0,1	-
243	373437,56	1547266,98	Геодезический метод; Mt=0,1	-
247	373379,79	1547258,96	Геодезический метод; Mt=0,1	-
248	373378,78	1547258,81	Геодезический метод; Mt=0,1	-
249	373378,92	1547257,82	Геодезический метод; Mt=0,1	-
250	373379,93	1547257,97	Геодезический метод; Mt=0,1	-
247	373379,79	1547258,96	Геодезический метод; Mt=0,1	-
251	373314,92	1547249,65	Геодезический метод; Mt=0,1	-
252	373313,91	1547249,50	Геодезический метод; Mt=0,1	-
253	373314,05	1547248,51	Геодезический метод; Mt=0,1	-
254	373315,06	1547248,66	Геодезический метод; Mt=0,1	-
251	373314,92	1547249,65	Геодезический метод; Mt=0,1	-

255	373260,97	1547241,94	Геодезический метод; Мт=0,1	-
256	373259,96	1547241,79	Геодезический метод; Мт=0,1	-
257	373260,10	1547240,80	Геодезический метод; Мт=0,1	-
258	373261,11	1547240,95	Геодезический метод; Мт=0,1	-
255	373260,97	1547241,94	Геодезический метод; Мт=0,1	-
259	373201,98	1547233,34	Геодезический метод; Мт=0,1	-
260	373200,97	1547233,19	Геодезический метод; Мт=0,1	-
261	373201,11	1547232,20	Геодезический метод; Мт=0,1	-
262	373202,12	1547232,35	Геодезический метод; Мт=0,1	-
259	373201,98	1547233,34	Геодезический метод; Мт=0,1	-
263	373142,09	1547225,08	Геодезический метод; Мт=0,1	-
264	373141,08	1547224,93	Геодезический метод; Мт=0,1	-
265	373141,22	1547223,94	Геодезический метод; Мт=0,1	-
266	373142,23	1547224,09	Геодезический метод; Мт=0,1	-
263	373142,09	1547225,08	Геодезический метод; Мт=0,1	-
267	373082,83	1547216,66	Геодезический метод; Мт=0,1	-
268	373081,82	1547216,51	Геодезический метод; Мт=0,1	-
269	373081,96	1547215,52	Геодезический метод; Мт=0,1	-
270	373082,97	1547215,67	Геодезический метод; Мт=0,1	-
267	373082,83	1547216,66	Геодезический метод; Мт=0,1	-
271	373042,97	1547204,33	Геодезический метод; Мт=0,1	-
272	373043,70	1547205,01	Геодезический метод; Мт=0,1	-
273	373038,33	1547210,79	Геодезический метод; Мт=0,1	-
274	373037,60	1547210,11	Геодезический метод; Мт=0,1	-
271	373042,97	1547204,33	Геодезический метод; Мт=0,1	-
275	373023,46	1547143,41	Геодезический метод; Мт=0,1	-
276	373022,49	1547143,67	Геодезический метод; Мт=0,1	-
277	373022,22	1547142,69	Геодезический метод; Мт=0,1	-
278	373023,22	1547142,42	Геодезический метод; Мт=0,1	-
275	373023,46	1547143,41	Геодезический метод; Мт=0,1	-
279	373009,39	1547084,43	Геодезический метод; Мт=0,1	-
280	373008,42	1547084,69	Геодезический метод; Мт=0,1	-
281	373008,15	1547083,71	Геодезический метод; Мт=0,1	-
282	373009,15	1547083,44	Геодезический метод; Мт=0,1	-
279	373009,39	1547084,43	Геодезический метод; Мт=0,1	-
283	372753,88	1546163,69	Геодезический метод; Мт=0,1	-
284	372752,89	1546163,50	Геодезический метод; Мт=0,1	-
285	372753,07	1546162,51	Геодезический метод; Мт=0,1	-
286	372754,06	1546162,68	Геодезический метод; Мт=0,1	-
283	372753,88	1546163,69	Геодезический метод; Мт=0,1	-
287	372763,68	1546103,39	Геодезический метод; Мт=0,1	-
288	372764,23	1546102,56	Геодезический метод; Мт=0,1	-
289	372769,98	1546106,35	Геодезический метод; Мт=0,1	-
290	372769,43	1546107,18	Геодезический метод; Мт=0,1	-
287	372763,68	1546103,39	Геодезический метод; Мт=0,1	-
291	372787,29	1546043,14	Геодезический метод; Мт=0,1	-
292	372786,34	1546042,80	Геодезический метод; Мт=0,1	-
293	372786,68	1546041,85	Геодезический метод; Мт=0,1	-
294	372787,63	1546042,19	Геодезический метод; Мт=0,1	-
291	372787,29	1546043,14	Геодезический метод; Мт=0,1	-
295	372810,48	1545981,33	Геодезический метод; Мт=0,1	-
296	372809,53	1545980,99	Геодезический метод; Мт=0,1	-
297	372809,87	1545980,04	Геодезический метод; Мт=0,1	-
298	372810,82	1545980,38	Геодезический метод; Мт=0,1	-

295	372810,48	1545981,33	Геодезический метод; Мт=0,1	-
299	372834,63	1545916,27	Геодезический метод; Мт=0,1	-
300	372833,68	1545915,93	Геодезический метод; Мт=0,1	-
301	372834,02	1545914,98	Геодезический метод; Мт=0,1	-
302	372834,97	1545915,32	Геодезический метод; Мт=0,1	-
299	372834,63	1545916,27	Геодезический метод; Мт=0,1	-
303	372855,19	1545861,29	Геодезический метод; Мт=0,1	-
304	372854,24	1545860,95	Геодезический метод; Мт=0,1	-
305	372854,58	1545860,00	Геодезический метод; Мт=0,1	-
306	372855,53	1545860,34	Геодезический метод; Мт=0,1	-
303	372855,19	1545861,29	Геодезический метод; Мт=0,1	-
307	372871,83	1545816,89	Геодезический метод; Мт=0,1	-
308	372870,88	1545816,55	Геодезический метод; Мт=0,1	-
309	372871,22	1545815,60	Геодезический метод; Мт=0,1	-
310	372872,17	1545815,94	Геодезический метод; Мт=0,1	-
307	372871,83	1545816,89	Геодезический метод; Мт=0,1	-
311	372891,30	1545760,51	Геодезический метод; Мт=0,1	-
312	372891,84	1545759,67	Геодезический метод; Мт=0,1	-
313	372895,66	1545762,12	Геодезический метод; Мт=0,1	-
314	372895,29	1545763,06	Геодезический метод; Мт=0,1	-
311	372891,30	1545760,51	Геодезический метод; Мт=0,1	-
315	373001,61	1545622,65	Геодезический метод; Мт=0,1	-
316	373000,82	1545622,03	Геодезический метод; Мт=0,1	-
317	373001,44	1545621,22	Геодезический метод; Мт=0,1	-
318	373002,23	1545621,84	Геодезический метод; Мт=0,1	-
315	373001,61	1545622,65	Геодезический метод; Мт=0,1	-
319	373042,49	1545569,53	Геодезический метод; Мт=0,1	-
320	373041,70	1545568,91	Геодезический метод; Мт=0,1	-
321	373042,32	1545568,10	Геодезический метод; Мт=0,1	-
322	373043,11	1545568,72	Геодезический метод; Мт=0,1	-
319	373042,49	1545569,53	Геодезический метод; Мт=0,1	-
323	373085,99	1545514,51	Геодезический метод; Мт=0,1	-
324	373085,20	1545513,89	Геодезический метод; Мт=0,1	-
325	373085,82	1545513,08	Геодезический метод; Мт=0,1	-
326	373086,61	1545513,70	Геодезический метод; Мт=0,1	-
323	373085,99	1545514,51	Геодезический метод; Мт=0,1	-
327	373129,91	1545459,00	Геодезический метод; Мт=0,1	-
328	373129,12	1545458,38	Геодезический метод; Мт=0,1	-
329	373129,74	1545457,57	Геодезический метод; Мт=0,1	-
330	373130,53	1545458,19	Геодезический метод; Мт=0,1	-
327	373129,91	1545459,00	Геодезический метод; Мт=0,1	-
331	373175,24	1545401,27	Геодезический метод; Мт=0,1	-
332	373174,45	1545400,65	Геодезический метод; Мт=0,1	-
333	373175,07	1545399,84	Геодезический метод; Мт=0,1	-
334	373175,86	1545400,46	Геодезический метод; Мт=0,1	-
331	373175,24	1545401,27	Геодезический метод; Мт=0,1	-
335	373217,43	1545346,93	Геодезический метод; Мт=0,1	-
336	373216,64	1545346,31	Геодезический метод; Мт=0,1	-
337	373217,26	1545345,50	Геодезический метод; Мт=0,1	-
338	373218,05	1545346,12	Геодезический метод; Мт=0,1	-
335	373217,43	1545346,93	Геодезический метод; Мт=0,1	-
339	373266,63	1545283,43	Геодезический метод; Мт=0,1	-
340	373267,43	1545282,82	Геодезический метод; Мт=0,1	-
341	373272,13	1545288,93	Геодезический метод; Мт=0,1	-

342	373271,33	1545289,54	Геодезический метод; Mt=0,1	-
339	373266,63	1545283,43	Геодезический метод; Mt=0,1	-
343	373343,79	1545257,61	Геодезический метод; Mt=0,1	-
344	373343,37	1545256,70	Геодезический метод; Mt=0,1	-
345	373344,28	1545256,28	Геодезический метод; Mt=0,1	-
346	373344,70	1545257,19	Геодезический метод; Mt=0,1	-
343	373343,79	1545257,61	Геодезический метод; Mt=0,1	-
347	373407,15	1545228,53	Геодезический метод; Mt=0,1	-
348	373407,71	1545227,69	Геодезический метод; Mt=0,1	-
349	373414,49	1545232,11	Геодезический метод; Mt=0,1	-
350	373413,94	1545232,95	Геодезический метод; Mt=0,1	-
347	373407,15	1545228,53	Геодезический метод; Mt=0,1	-
351	373469,45	1545162,12	Геодезический метод; Mt=0,1	-
352	373468,64	1545161,49	Геодезический метод; Mt=0,1	-
353	373469,27	1545160,71	Геодезический метод; Mt=0,1	-
354	373470,05	1545161,31	Геодезический метод; Mt=0,1	-
351	373469,45	1545162,12	Геодезический метод; Mt=0,1	-
355	373530,24	1545084,13	Геодезический метод; Mt=0,1	-
356	373529,43	1545083,50	Геодезический метод; Mt=0,1	-
357	373530,06	1545082,72	Геодезический метод; Mt=0,1	-
358	373530,84	1545083,32	Геодезический метод; Mt=0,1	-
355	373530,24	1545084,13	Геодезический метод; Mt=0,1	-
359	373580,08	1545019,66	Геодезический метод; Mt=0,1	-
360	373577,51	1545023,52	Геодезический метод; Mt=0,1	-
361	373576,66	1545023,00	Геодезический метод; Mt=0,1	-
362	373579,84	1545018,19	Геодезический метод; Mt=0,1	-
363	373585,30	1545022,59	Геодезический метод; Mt=0,1	-
364	373584,71	1545023,38	Геодезический метод; Mt=0,1	-
359	373580,08	1545019,66	Геодезический метод; Mt=0,1	-
365	373587,79	1545012,63	Геодезический метод; Mt=0,1	-
366	373587,09	1545011,90	Геодезический метод; Mt=0,1	-
367	373587,83	1545011,22	Геодезический метод; Mt=0,1	-
368	373588,53	1545011,95	Геодезический метод; Mt=0,1	-
365	373587,79	1545012,63	Геодезический метод; Mt=0,1	-
369	373609,09	1544992,90	Геодезический метод; Mt=0,1	-
370	373608,39	1544992,17	Геодезический метод; Mt=0,1	-
371	373609,13	1544991,49	Геодезический метод; Mt=0,1	-
372	373609,83	1544992,22	Геодезический метод; Mt=0,1	-
369	373609,09	1544992,90	Геодезический метод; Mt=0,1	-
373	373673,18	1544928,94	Геодезический метод; Mt=0,1	-
374	373676,09	1544925,18	Геодезический метод; Mt=0,1	-
375	373676,93	1544925,80	Геодезический метод; Mt=0,1	-
376	373673,43	1544930,32	Геодезический метод; Mt=0,1	-
377	373667,27	1544926,09	Геодезический метод; Mt=0,1	-
378	373667,83	1544925,28	Геодезический метод; Mt=0,1	-
373	373673,18	1544928,94	Геодезический метод; Mt=0,1	-
379	373739,45	1544851,24	Геодезический метод; Mt=0,1	-
380	373738,66	1544850,62	Геодезический метод; Mt=0,1	-
381	373739,29	1544849,83	Геодезический метод; Mt=0,1	-
382	373740,08	1544850,45	Геодезический метод; Mt=0,1	-
379	373739,45	1544851,24	Геодезический метод; Mt=0,1	-
383	373795,54	1544784,21	Геодезический метод; Mt=0,1	-
384	373794,75	1544783,59	Геодезический метод; Mt=0,1	-
385	373795,38	1544782,81	Геодезический метод; Mt=0,1	-
386	373796,17	1544783,42	Геодезический метод; Mt=0,1	-

383	373795,54	1544784,21	Геодезический метод; Мт=0,1	-
387	373854,89	1544712,84	Геодезический метод; Мт=0,1	-
388	373854,10	1544712,22	Геодезический метод; Мт=0,1	-
389	373854,73	1544711,43	Геодезический метод; Мт=0,1	-
390	373855,52	1544712,04	Геодезический метод; Мт=0,1	-
387	373854,89	1544712,84	Геодезический метод; Мт=0,1	-
391	373908,87	1544639,05	Геодезический метод; Мт=0,1	-
392	373909,26	1544638,13	Геодезический метод; Мт=0,1	-
393	373914,47	1544640,37	Геодезический метод; Мт=0,1	-
394	373914,08	1544641,30	Геодезический метод; Мт=0,1	-
391	373908,87	1544639,05	Геодезический метод; Мт=0,1	-
395	373924,04	1544561,75	Геодезический метод; Мт=0,1	-
396	373923,04	1544561,64	Геодезический метод; Мт=0,1	-
397	373923,15	1544560,64	Геодезический метод; Мт=0,1	-
398	373924,15	1544560,75	Геодезический метод; Мт=0,1	-
395	373924,04	1544561,75	Геодезический метод; Мт=0,1	-
399	373929,15	1544514,52	Геодезический метод; Мт=0,1	-
400	373930,14	1544514,63	Геодезический метод; Мт=0,1	-
401	373929,59	1544519,50	Геодезический метод; Мт=0,1	-
402	373928,60	1544519,39	Геодезический метод; Мт=0,1	-
399	373929,15	1544514,52	Геодезический метод; Мт=0,1	-
403	373938,22	1544437,44	Геодезический метод; Мт=0,1	-
404	373939,21	1544437,55	Геодезический метод; Мт=0,1	-
405	373938,74	1544441,70	Геодезический метод; Мт=0,1	-
406	373937,75	1544441,59	Геодезический метод; Мт=0,1	-
403	373938,22	1544437,44	Геодезический метод; Мт=0,1	-
407	373943,85	1544399,27	Геодезический метод; Мт=0,1	-
408	373942,85	1544399,13	Геодезический метод; Мт=0,1	-
409	373942,98	1544398,13	Геодезический метод; Мт=0,1	-
410	373943,98	1544398,24	Геодезический метод; Мт=0,1	-
407	373943,85	1544399,27	Геодезический метод; Мт=0,1	-
411	373954,61	1544308,10	Геодезический метод; Мт=0,1	-
412	373953,61	1544307,96	Геодезический метод; Мт=0,1	-
413	373953,74	1544306,96	Геодезический метод; Мт=0,1	-
414	373954,74	1544307,07	Геодезический метод; Мт=0,1	-
411	373954,61	1544308,10	Геодезический метод; Мт=0,1	-
415	373966,41	1544211,67	Геодезический метод; Мт=0,1	-
416	373965,41	1544211,53	Геодезический метод; Мт=0,1	-
417	373965,54	1544210,53	Геодезический метод; Мт=0,1	-
418	373966,54	1544210,64	Геодезический метод; Мт=0,1	-
415	373966,41	1544211,67	Геодезический метод; Мт=0,1	-
419	373977,06	1544120,99	Геодезический метод; Мт=0,1	-
420	373976,05	1544120,85	Геодезический метод; Мт=0,1	-
421	373976,18	1544119,85	Геодезический метод; Мт=0,1	-
422	373977,18	1544119,96	Геодезический метод; Мт=0,1	-
419	373977,06	1544120,99	Геодезический метод; Мт=0,1	-
423	373988,02	1544029,99	Геодезический метод; Мт=0,1	-
424	373987,02	1544029,85	Геодезический метод; Мт=0,1	-
425	373987,15	1544028,85	Геодезический метод; Мт=0,1	-
426	373988,15	1544028,96	Геодезический метод; Мт=0,1	-
423	373988,02	1544029,99	Геодезический метод; Мт=0,1	-
427	374000,38	1543925,98	Геодезический метод; Мт=0,1	-
428	373999,38	1543925,84	Геодезический метод; Мт=0,1	-
429	373999,51	1543924,84	Геодезический метод; Мт=0,1	-

430	374000,51	1543924,95	Геодезический метод; Мт=0,1	-
427	374000,38	1543925,98	Геодезический метод; Мт=0,1	-
431	374010,29	1543830,64	Геодезический метод; Мт=0,1	-
432	374010,92	1543829,88	Геодезический метод; Мт=0,1	-
433	374014,67	1543832,96	Геодезический метод; Мт=0,1	-
434	374014,04	1543833,72	Геодезический метод; Мт=0,1	-
431	374010,29	1543830,64	Геодезический метод; Мт=0,1	-
435	374057,62	1543787,30	Геодезический метод; Мт=0,1	-
436	374058,44	1543786,74	Геодезический метод; Мт=0,1	-
437	374061,61	1543791,34	Геодезический метод; Мт=0,1	-
438	374060,78	1543791,91	Геодезический метод; Мт=0,1	-
435	374057,62	1543787,30	Геодезический метод; Мт=0,1	-
439	374116,46	1543744,84	Геодезический метод; Мт=0,1	-
440	374116,74	1543744,64	Геодезический метод; Мт=0,1	-
441	374116,95	1543744,92	Геодезический метод; Мт=0,1	-
442	374116,67	1543745,12	Геодезический метод; Мт=0,1	-
439	374116,46	1543744,84	Геодезический метод; Мт=0,1	-
443	374191,82	1543690,97	Геодезический метод; Мт=0,1	-
444	374190,99	1543691,56	Геодезический метод; Мт=0,1	-
445	374190,39	1543690,75	Геодезический метод; Мт=0,1	-
446	374191,22	1543690,16	Геодезический метод; Мт=0,1	-
443	374191,82	1543690,97	Геодезический метод; Мт=0,1	-
447	374261,45	1543639,82	Геодезический метод; Мт=0,1	-
448	374261,73	1543639,62	Геодезический метод; Мт=0,1	-
449	374261,94	1543639,90	Геодезический метод; Мт=0,1	-
450	374261,66	1543640,10	Геодезический метод; Мт=0,1	-
447	374261,45	1543639,82	Геодезический метод; Мт=0,1	-
451	374340,57	1543583,62	Геодезический метод; Мт=0,1	-
452	374339,74	1543584,21	Геодезический метод; Мт=0,1	-
453	374339,14	1543583,40	Геодезический метод; Мт=0,1	-
454	374339,97	1543582,81	Геодезический метод; Мт=0,1	-
451	374340,57	1543583,62	Геодезический метод; Мт=0,1	-
455	374418,34	1543527,72	Геодезический метод; Мт=0,1	-
456	374417,51	1543528,31	Геодезический метод; Мт=0,1	-
457	374416,91	1543527,50	Геодезический метод; Мт=0,1	-
458	374417,74	1543526,91	Геодезический метод; Мт=0,1	-
455	374418,34	1543527,72	Геодезический метод; Мт=0,1	-
459	374488,77	1543476,12	Геодезический метод; Мт=0,1	-
460	374489,06	1543475,93	Геодезический метод; Мт=0,1	-
461	374489,26	1543476,22	Геодезический метод; Мт=0,1	-
462	374488,97	1543476,41	Геодезический метод; Мт=0,1	-
459	374488,77	1543476,12	Геодезический метод; Мт=0,1	-
463	374568,29	1543419,59	Геодезический метод; Мт=0,1	-
464	374567,44	1543420,14	Геодезический метод; Мт=0,1	-
465	374566,86	1543419,31	Геодезический метод; Мт=0,1	-
466	374567,71	1543418,76	Геодезический метод; Мт=0,1	-
463	374568,29	1543419,59	Геодезический метод; Мт=0,1	-
467	374634,51	1543371,44	Геодезический метод; Мт=0,1	-
468	374633,66	1543371,99	Геодезический метод; Мт=0,1	-
469	374633,08	1543371,16	Геодезический метод; Мт=0,1	-
470	374633,93	1543370,61	Геодезический метод; Мт=0,1	-
467	374634,51	1543371,44	Геодезический метод; Мт=0,1	-
471	374723,30	1543306,41	Геодезический метод; Мт=0,1	-
472	374723,97	1543307,16	Геодезический метод; Мт=0,1	-
473	374719,10	1543311,47	Геодезический метод; Мт=0,1	-
474	374718,43	1543310,72	Геодезический метод; Мт=0,1	-
471	374723,30	1543306,41	Геодезический метод; Мт=0,1	-