



АДМИНИСТРАЦИЯ СЫСЕРТСКОГО ГОРОДСКОГО ОКРУГА ПОСТАНОВЛЕНИЕ

от 30.08.2022 № 2203-ПА
г. Сысерть

Об установлении публичного сервитута

Рассмотрев ходатайство открытого акционерного общества «Межрегиональная распределительная сетевая компания Урала» (ОГРН 1056604000970, ИНН 6671163413, КПП 668501001, адрес (место нахождения): 620026, Свердловская область, город Екатеринбург, улица Мамина-Сибиряка, строение 140) об установлении публичного сервитута в отношении земель кадастровых кварталов 66:25:2201015, 66:25:2201016 и частей земельных участков с кадастровыми номерами 66:25:2201015:233, 66:25:0000000:14909, на которых расположен объект электросетевого хозяйства «Отпайка от ВЛ-6 кВ «Очистные 2» на ТП-76114 «КС №10». ТП-76114 «КС №10». ВЛ-0,4 кВ (Электроснабжение ЭПУ-0,23 кВ)», находящихся по адресу: Свердловская область, Сысертский район, поселок Двуреченск, коллективный сад № 10, участок № 28, необходимого для эксплуатации существующей линии электропередачи, собственником которой является открытое акционерное общество «Межрегиональная распределительная сетевая компания Урала», согласно выписке из Единого государственного реестра недвижимости от 11.11.2019, регистрационная запись от 11.11.2019 № 66:25:0000000:8349-66/019/2019-1, и обоснование необходимости установления публичного сервитута, в соответствии со статьей 23, главой V.7 Земельного кодекса Российской Федерации, Требованиями к форме ходатайства об установлении публичного сервитута, содержанию обоснования необходимости установления публичного сервитута, утвержденными приказом Минэкономразвития России от 10.10.2018 № 542, с учетом опубликования сообщения о возможном установлении публичного сервитута в официальном издании «Вестник Сысертского городского округа» от 30.06.2022 № 26 (781), на официальном сайте Сысертского городского округа www.admsysert.ru в информационно-телекоммуникационной сети «Интернет», на информационном щите в границах Сысертского городского округа Свердловской области, на территории которого расположены земельные участки, в отношении которых подано ходатайство об установлении публичного сервитута,

ПОСТАНОВЛЯЮ:

1. Установить сроком на 49 (сорок девять) лет публичный сервитут в целях эксплуатации объекта электросетевого хозяйства «Отпайка от ВЛ-6 кВ «Очистные 2» на ТП-76114 «КС №10». ТП-76114 «КС № 10». ВЛ-0,4 кВ (Электроснабжение ЭПУ-0,23 кВ)», находящегося по адресу: Свердловская область, Сысертский район, поселок Двуреченск, коллективный сад № 10, участок № 28, в отношении следующих земель и частей земельных участков общей площадью – 12485 кв.м:

1) земель кадастровых кварталов 66:25:2201015, 66:25:2201016, площадью 8920 кв.м, государственная собственность на которые не разграничена, расположенные в границах Сысертского городского округа Свердловской области;

2) части земельного участка площадью 2716 кв.м с кадастровым номером 66:25:2201015:233, площадью 28877 кв.м, видом разрешенного использования – для коллективного садоводства, категорией земель - земли населённых пунктов, расположенного по адресу: Свердловская область, Сысертский район, поселок Двуреченск, коллективный сад № 8;

3) части земельного участка площадью 849 кв.м с кадастровым номером 66:25:0000000:14909, площадью 35043 кв.м, видом разрешенного использования – ритуальная деятельность, категорией земель - земли населённых пунктов, расположенного по адресу: Российская Федерация, Свердловская область, Сысертский городской округ, поселок Двуреченск.

Порядок установления зон с особыми условиями использования территорий и содержание ограничений прав на земли в границах таких зон определяется Правилами установления охранных зон объектов электросетевого хозяйства и особых условий использования земельных участков, расположенных в границах таких зон, утвержденными постановлением Правительства Российской Федерации от 24.02.2009 № 160.

2. Утвердить схему расположения границ публичного сервитута с описанием местоположения границ (прилагается).

3. Установить в соответствии с пунктами 3, 4, 5 статьи 39.46 Земельного кодекса Российской Федерации размер платы за публичный сервитут согласно следующему расчету:

Размер платы за публичный сервитут в отношении земель в кадастровых кварталах 66:25:2201015, 66:25:2201016, государственная собственность на которые не разграничена	
Средний уровень кадастровой стоимости земель по Сысертскому городскому округу за квадратный метр согласно приказу Министерства по управлению государственным имуществом Свердловской области от 08.10.2020 № 3333 (руб.)	1005,27
Площадь земель, в отношении которых устанавливается публичный сервитут (кв.м)	8920
Срок публичного сервитута (лет)	49
Годовая плата за публичный сервитут согласно пункту 5 статьи 39.46 Земельного кодекса Российской Федерации без учета НДС (руб.)	896,70
Итоговая плата за весь период установления публичного сервитута в отношении земель без учета НДС (руб.)	43967,82
Размер платы за публичный сервитут в отношении земельного участка с кадастровым номером 66:25:2201015:233, государственная собственность на которые не разграничена	
Площадь земельного участка (кв.м)	28877
Площадь части земельного участка (кв.м)	2716
Кадастровая стоимость земельного участка, в отношении которого устанавливается публичный сервитут	3218919,19
Срок публичного сервитута (лет)	49

Годовая плата за публичный сервитут согласно пункту 4 статьи 39.46 Земельного кодекса РФ без учета НДС (руб.)	30,28
Итоговая плата за весь период установления публичного сервитута без учета НДС (руб.)	1464,33
Размер платы за публичный сервитут в отношении земельного участка с кадастровым номером 66:25:0000000:14909, государственная собственность на которые не разграничена	
Площадь земельного участка (кв.м)	35043
Площадь части земельного участка (кв.м)	849
Кадастровая стоимость земельного участка, в отношении которого устанавливается публичный сервитут	40299,45
Срок публичного сервитута (лет)	49
Годовая плата за публичный сервитут согласно пункту 4 статьи 39.46 Земельного кодекса РФ без учета НДС (руб.)	0,10
Итоговая плата за весь период установления публичного сервитута без учета НДС (руб.)	4,72
Общая плата за весь период установления публичного сервитута без учета НДС (руб.)	45436,87

Плата за публичный сервитут вносится единым платежом за весь срок публичного сервитута до начала использования части земельного участка, но не позднее 6 (шести) месяцев со дня издания постановления по следующим реквизитам: получатель платежа: УФК по Свердловской области (Комитет по управлению муниципальным имуществом, архитектуре и градостроительству Администрации Сысертского городского округа); назначение: оплата по постановлению Администрации Сысертского городского округа, его дата и номер; банк получателя: Уральское ГУ Банка России/УФК по Свердловской области г. Екатеринбург; расчетный счет 03100643000000016200, корреспондентский счет 40102810645370000054, БИК банка 016577551, ОКТМО 65722000, ОГРН 1026602176072, ИНН 6652003037, КПП 668501001, КБК 90211105410040000120.

4. Установить, что график проведения работ в целях эксплуатации объекта недвижимости «Отпайка от ВЛ-6 кВ «Очистные 2» на ТП-76114 «КС №10». ТП-76114 «КС № 10». ВЛ-0,4 кВ (Электроснабжение ЭПУ-0,23 кВ)» не требуется.

5. Публичный сервитут считается установленным со дня внесения сведений о нем в Единый государственный реестр недвижимости.

6. Комитету по управлению муниципальным имуществом, архитектуре и градостроительству Администрации Сысертского городского округа в течение 5 (пяти) рабочих дней со дня принятия настоящего постановления:

1) направить копию постановления об установлении публичного сервитута в Управление Федеральной службы государственной регистрации, кадастра и картографии по Свердловской области;

2) направить копию постановления об установлении публичного сервитута открытому акционерному обществу «Межрегиональная распределительная сетевая компания Урала».

7. Отделу информационных технологий муниципального казенного учреждения «Управление хозяйственного и транспортного обслуживания Сысертского городского округа» обеспечить размещение постановления на

официальном сайте Сысертского городского округа в сети Интернет в подразделе «Решения об установлении публичного сервитута» раздела «Администрация» в течение 5 (пяти) календарных дней со дня принятия настоящего постановления.

8. Открытому акционерному обществу «Межрегиональная распределительная сетевая компания Урала»:

1) до начала использования земель и частей земельных участков внести плату за публичный сервитут, указанную в пункте 3 настоящего постановления, но не позднее 6 (шести) месяцев со дня издания постановления;

2) неукоснительно соблюдать требования Федерального закона от 25 июня 2002 года № 73-ФЗ «Об объектах культурного наследия (памятниках истории и культуры) народов Российской Федерации» на землях, на которых может располагаться археологический культурный слой, в отношении которых был установлен публичный сервитут;

3) согласно статье 42 Земельного кодекса Российской Федерации сохранять межевые, геодезические и другие специальные знаки, установленные на землях в соответствии с законодательством;

4) привести земельные участки в состояние, пригодное для их использования в соответствии с разрешенным использованием, в срок не позднее чем 3 (три) месяца после завершения строительства, капитального или текущего ремонта, реконструкции, эксплуатации, консервации, сноса инженерного сооружения, для размещения которого был установлен публичный сервитут, после завершения на землях деятельности, для обеспечения которой установлен публичный сервитут.

9. Контроль за исполнением настоящего постановления возложить на Заместителя Главы Администрации Сысертского городского округа - Председателя Комитета по управлению муниципальным имуществом, архитектуре и градостроительству Администрации Сысертского городского округа А.В. Александровского.

10. Настоящее постановление опубликовать в официальном издании «Вестник Сысертского городского округа» и сетевом издании «Официальный интернет-портал правовой информации Сысертского городского округа» (сысерть-право.рф) в сети Интернет в течение 5 (пяти) рабочих дней со дня принятия постановления.

Глава Сысертского
городского округа

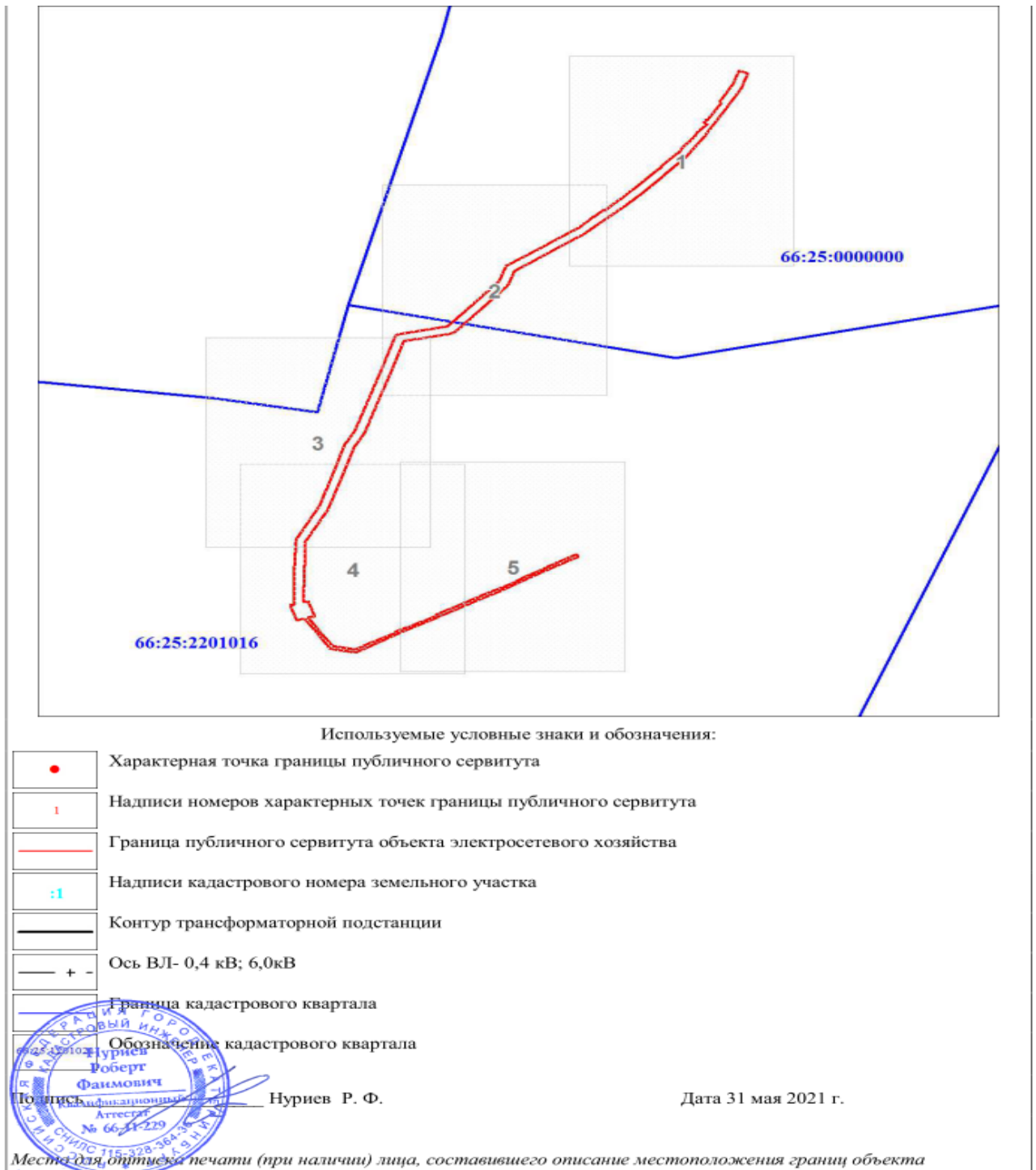
Д.А. Нисковских

ДОКУМЕНТ ПОДПИСАН
ЭЛЕКТРОННОЙ ПОДПИСЬЮ

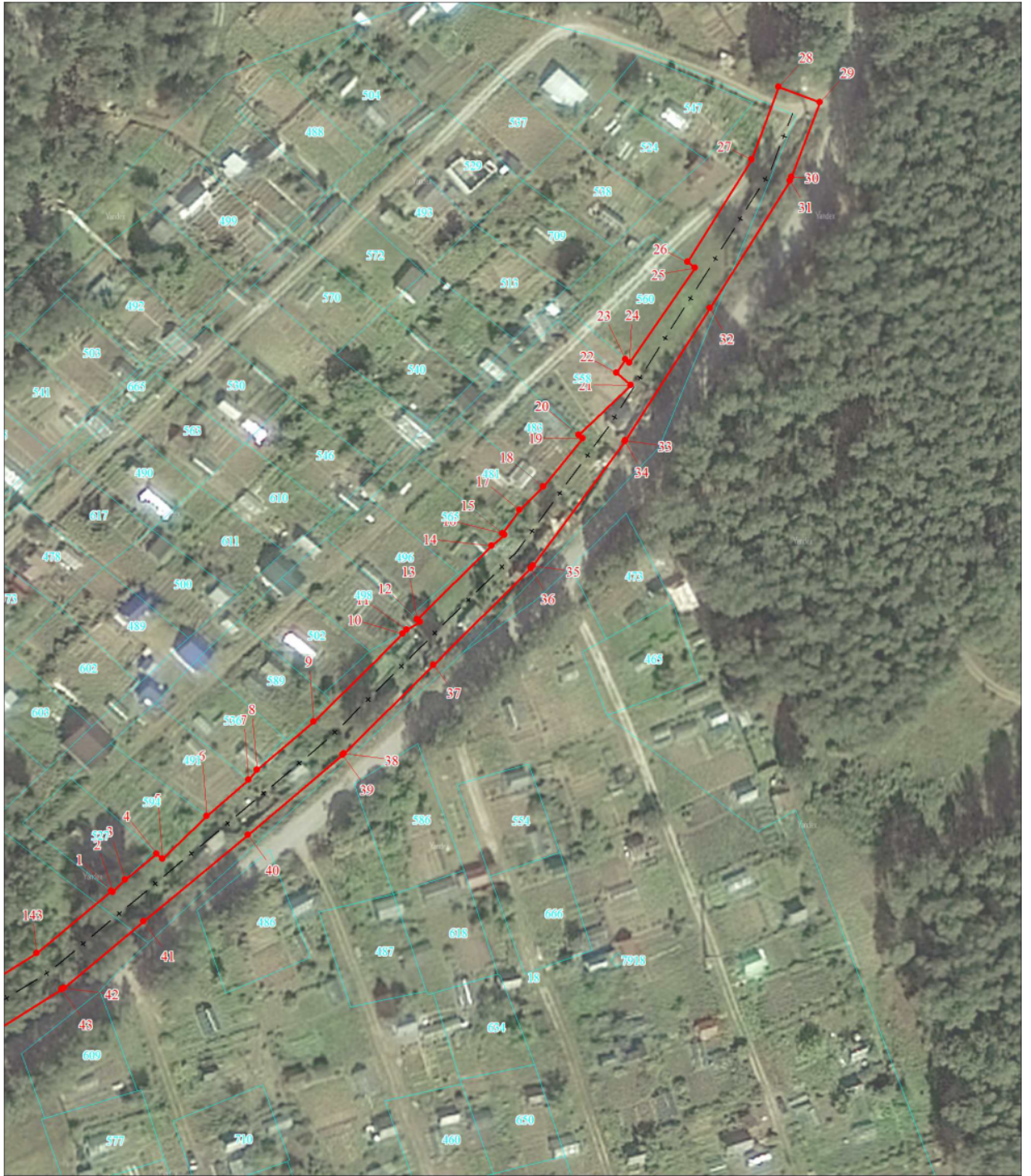
Сертификат 00DE43F43901429810E1A51091016BD55E
Владелец **Нисковских Дмитрий Андреевич**
Действителен с 30.03.2022 по 23.06.2023

Приложение
к постановлению Администрации
Сыертского городского округа
от 30.08.2022 № %REG_NUM

Схема расположения границ публичного сервитута на кадастровом плане территории с описанием местоположения границ



Выносной лист № 1



Масштаб 1:1000

Используемые условные знаки и обозначения:

Условные обозначения представлены на листе 5

Подпись: *Роберт Фанусович Нуриев* Р. Ф.

Дата 31 мая 2021 г.

Место для отписки речания (при наличии) лица, составившего описание местоположения границ объекта





Масштаб 1:1000

Используемые условные знаки и обозначения:

Условные обозначения представлены на листе 5

Подпись:  Нурiev Р. Ф.
Фамилия Имя Отчество
Классификационный
Аттестат
№ 66-11-225

Дата 31 мая 2021 г.

Место для оттиска печати (при наличии) лица, составившего описание местоположения границ объекта

Раздел 4

Схема расположения границ публичного сервитута

Выносной лист № 3



Масштаб 1:1000

Используемые условные знаки и обозначения:

Условные обозначения представлены на листе 5

Подпись:  Нуриев Р. Ф.

Дата 31 мая 2021 г.

Место для отпечатка печати (при наличии) лица, составившего описание местоположения границ объекта







Масштаб 1:1000

Используемые условные знаки и обозначения:

Условные обозначения представлены на листе 5

Подпись:  Нуриев Р. Ф.
Классификационный
Аттестат
№ 66-11-229

Дата 31 мая 2021 г.

Место для оттиска печати (при наличии) лица, составившего описание местоположения границ объекта

ОПИСАНИЕ МЕСТОПОЛОЖЕНИЯ ГРАНИЦ

Публичный сервитут

(наименование объекта, местоположение границ которого описано (далее - объект)

Раздел 1

Сведения об объекте		
№ п/п	Характеристики объекта	Описание характеристик
1	2	3
1	Местоположение объекта	Свердловская обл., Сысертский р-н, п. Двуреченск, коллективный сад № 10, участок № 28
2	Площадь объекта \pm величина погрешности определения площади ($P \pm \Delta P$), м ²	12485 \pm 12
3	Иные характеристики объекта	1. Публичный сервитут с целью эксплуатации объекта электросетевого хозяйства "Отпайка от ВЛ-6 кВ "Очистные 2" на ТП-76114 "КС №10". ТП-76114 "КС №10". ВЛ-0,4 кВ (Электроснабжение ЭПУ-0,23 кВ)" на 49 лет

Раздел 2

Сведения о местоположении границ публичного сервитута					
1. Система координат МСК 66, Зона 1					
2. Сведения о характерных точках границ публичного сервитута					
Обозначение характерных точек границ	Координаты, м		Метод определения координат характерной точки	Средняя квадратическая погрешность положения характерной точки (Mt), м	Описание обозначения точки на местности (при наличии)
	X	Y			
1	2	3	4	5	6
1	363095.83	1564967.90	Геодезический метод	0.1	-
2	363095.54	1564968.30	Геодезический метод	0.1	-
3	363098.83	1564971.40	Геодезический метод	0.1	-
4	363105.59	1564979.32	Геодезический метод	0.1	-
5	363104.27	1564980.87	Геодезический метод	0.1	-
6	363115.45	1564992.03	Геодезический метод	0.1	-
7	363124.78	1565002.57	Геодезический метод	0.1	-
8	363127.42	1565004.68	Геодезический метод	0.1	-
9	363139.90	1565018.98	Геодезический метод	0.1	-
10	363162.70	1565041.38	Геодезический метод	0.1	-
11	363163.71	1565042.37	Геодезический метод	0.1	-
12	363165.74	1565045.79	Геодезический метод	0.1	-
13	363166.41	1565045.01	Геодезический метод	0.1	-
14	363185.55	1565063.72	Геодезический метод	0.1	-
15	363188.33	1565067.00	Геодезический метод	0.1	-
16	363188.74	1565066.50	Геодезический метод	0.1	-
17	363194.70	1565070.75	Геодезический метод	0.1	-
18	363200.84	1565076.76	Геодезический метод	0.1	-
19	363213.30	1565086.54	Геодезический метод	0.1	-
20	363214.15	1565085.56	Геодезический метод	0.1	-
21	363227.06	1565098.67	Геодезический метод	0.1	-
22	363230.23	1565095.01	Геодезический метод	0.1	-
23	363233.72	1565097.17	Геодезический метод	0.1	-
24	363232.80	1565098.25	Геодезический метод	0.1	-
25	363257.26	1565114.65	Геодезический метод	0.1	-
26	363258.87	1565112.64	Геодезический метод	0.1	-
27	363285.26	1565128.61	Геодезический метод	0.1	-

Сведения о местоположении границ публичного сервитута					
1. Система координат МСК 66, Зона I					
2. Сведения о характерных точках границ публичного сервитута					
Обозначение характерных точек границ	Координаты, м		Метод определения координат характерной точки	Средняя квадратическая погрешность положения характерной точки (Mt), м	Описание обозначения точки на местности (при наличии)
	X	Y			
28	363303.84	1565135.27	Геодезический метод	0.1	-
29	363300.06	1565145.83	Геодезический метод	0.1	-
30	363280.95	1565138.96	Геодезический метод	0.1	-
31	363279.94	1565138.48	Геодезический метод	0.1	-
32	363247.06	1565118.58	Геодезический метод	0.1	-
33	363213.01	1565097.53	Геодезический метод	0.1	-
34	363212.70	1565097.33	Геодезический метод	0.1	-
35	363180.57	1565074.41	Геодезический метод	0.1	-
36	363179.91	1565073.86	Геодезический метод	0.1	-
37	363154.86	1565049.37	Геодезический метод	0.1	-
38	363131.90	1565026.81	Геодезический метод	0.1	-
39	363131.60	1565026.50	Геодезический метод	0.1	-
40	363110.71	1565002.57	Геодезический метод	0.1	-
41	363088.25	1564976.26	Геодезический метод	0.1	-
42	363070.90	1564956.19	Геодезический метод	0.1	-
43	363070.44	1564955.57	Геодезический метод	0.1	-
44	363055.16	1564931.92	Геодезический метод	0.1	-
45	363038.97	1564906.97	Геодезический метод	0.1	-
46	363018.44	1564875.11	Геодезический метод	0.1	-
47	362999.10	1564868.51	Геодезический метод	0.1	-
48	362998.11	1564868.06	Геодезический метод	0.1	-
49	362997.10	1564867.32	Геодезический метод	0.1	-
50	362964.48	1564837.06	Геодезический метод	0.1	-
51	362931.25	1564806.26	Геодезический метод	0.1	-
52	362930.21	1564804.95	Геодезический метод	0.1	-
53	362929.75	1564803.92	Геодезический метод	0.1	-
54	362928.27	1564799.48	Геодезический метод	0.1	-
55	362928.08	1564798.78	Геодезический метод	0.1	-
56	362918.09	1564747.54	Геодезический метод	0.1	-
57	362876.23	1564733.12	Геодезический метод	0.1	-
58	362829.53	1564716.96	Геодезический метод	0.1	-
59	362786.25	1564701.91	Геодезический метод	0.1	-
60	362785.29	1564701.47	Геодезический метод	0.1	-
61	362766.96	1564689.94	Геодезический метод	0.1	-
62	362727.36	1564676.68	Геодезический метод	0.1	-
63	362680.34	1564660.55	Геодезический метод	0.1	-
64	362679.42	1564660.13	Геодезический метод	0.1	-
65	362632.82	1564633.93	Геодезический метод	0.1	-
66	362598.35	1564632.96	Геодезический метод	0.1	-
67	362568.57	1564632.38	Геодезический метод	0.1	-
68	362546.29	1564632.02	Геодезический метод	0.1	-
69	362547.75	1564637.27	Геодезический метод	0.1	-
70	362526.49	1564644.83	Геодезический метод	0.1	-
71	362524.39	1564637.32	Геодезический метод	0.1	-
72	362505.13	1564650.19	Геодезический метод	0.1	-
73	362483.72	1564664.98	Геодезический метод	0.1	-
74	362479.03	1564691.65	Геодезический метод	0.1	-

Сведения о местоположении границ публичного сервитута					
1. Система координат МСК 66, Зона I					
2. Сведения о характерных точках границ публичного сервитута					
Обозначение характерных точек границ	Координаты, м		Метод определения координат характерной точки	Средняя квадратическая погрешность положения характерной точки (Mt), м	Описание обозначения точки на местности (при наличии)
	X	Y			
75	362490.00	1564710.99	Геодезический метод	0.1	-
76	362489.53	1564711.58	Геодезический метод	0.1	-
77	362496.45	1564725.13	Геодезический метод	0.1	-
78	362503.04	1564739.19	Геодезический метод	0.1	-
79	362504.34	1564737.89	Геодезический метод	0.1	-
80	362508.21	1564745.34	Геодезический метод	0.1	-
81	362510.95	1564750.71	Геодезический метод	0.1	-
82	362509.80	1564751.74	Геодезический метод	0.1	-
83	362515.38	1564762.00	Геодезический метод	0.1	-
84	362521.26	1564773.89	Геодезический метод	0.1	-
85	362527.25	1564785.44	Геодезический метод	0.1	-
86	362528.55	1564784.85	Геодезический метод	0.1	-
87	362536.56	1564800.15	Геодезический метод	0.1	-
88	362552.60	1564830.77	Геодезический метод	0.1	-
89	362556.25	1564837.83	Геодезический метод	0.1	-
90	362559.52	1564844.62	Геодезический метод	0.1	-
91	362566.48	1564858.74	Геодезический метод	0.1	-
92	362574.01	1564873.67	Геодезический метод	0.1	-
93	362583.07	1564887.65	Геодезический метод	0.1	-
94	362590.53	1564903.30	Геодезический метод	0.1	-
95	362598.38	1564916.67	Геодезический метод	0.1	-
96	362606.13	1564931.26	Геодезический метод	0.1	-
97	362613.29	1564945.58	Геодезический метод	0.1	-
98	362614.42	1564947.54	Геодезический метод	0.1	-
99	362611.50	1564949.09	Геодезический метод	0.1	-
100	362596.27	1564920.00	Геодезический метод	0.1	-
101	362580.80	1564891.25	Геодезический метод	0.1	-
102	362562.53	1564858.67	Геодезический метод	0.1	-
103	362549.06	1564832.62	Геодезический метод	0.1	-
104	362533.02	1564802.01	Геодезический метод	0.1	-
105	362518.89	1564775.03	Геодезический метод	0.1	-
106	362504.66	1564747.18	Геодезический метод	0.1	-
107	362490.90	1564720.68	Геодезический метод	0.1	-
108	362475.20	1564693.00	Геодезический метод	0.1	-
109	362474.94	1564692.01	Геодезический метод	0.1	-
110	362474.97	1564691.66	Геодезический метод	0.1	-
111	362479.92	1564663.46	Геодезический метод	0.1	-
112	362480.16	1564662.81	Геодезический метод	0.1	-
113	362480.75	1564662.16	Геодезический метод	0.1	-
114	362502.90	1564646.88	Геодезический метод	0.1	-
115	362523.25	1564633.27	Геодезический метод	0.1	-
116	362520.55	1564623.63	Геодезический метод	0.1	-
117	362541.83	1564615.97	Геодезический метод	0.1	-
118	362543.16	1564620.76	Геодезический метод	0.1	-
119	362568.78	1564621.18	Геодезический метод	0.1	-
120	362598.59	1564621.76	Геодезический метод	0.1	-
121	362634.52	1564622.77	Геодезический метод	0.1	-

Сведения о местоположении границ публичного сервитута					
1. Система координат МСК 66, Зона I					
2. Сведения о характерных точках границ публичного сервитута					
Обозначение характерных точек границ	Координаты, м		Метод определения координат характерной точки	Средняя квадратическая погрешность положения характерной точки (Mt), м	Описание обозначения точки на местности (при наличии)
	X	Y			
122	362637.10	1564623.49	Геодезический метод	0.1	-
123	362684.46	1564650.12	Геодезический метод	0.1	-
124	362730.98	1564666.08	Геодезический метод	0.1	-
125	362771.15	1564679.53	Геодезический метод	0.1	-
126	362772.17	1564679.99	Геодезический метод	0.1	-
127	362790.53	1564691.54	Геодезический метод	0.1	-
128	362833.20	1564706.38	Геодезический метод	0.1	-
129	362879.88	1564722.54	Геодезический метод	0.1	-
130	362924.79	1564738.01	Геодезический метод	0.1	-
131	362925.77	1564738.45	Геодезический метод	0.1	-
132	362927.82	1564740.50	Геодезический метод	0.1	-
133	362928.47	1564742.23	Геодезический метод	0.1	-
134	362939.01	1564796.28	Геодезический метод	0.1	-
135	362939.92	1564799.02	Геодезический метод	0.1	-
136	362972.10	1564828.84	Геодезический метод	0.1	-
137	363003.85	1564858.29	Геодезический метод	0.1	-
138	363023.90	1564865.14	Геодезический метод	0.1	-
139	363024.89	1564865.59	Геодезический метод	0.1	-
140	363026.80	1564867.41	Геодезический метод	0.1	-
141	363048.38	1564900.90	Геодезический метод	0.1	-
142	363064.56	1564925.83	Геодезический метод	0.1	-
143	363079.63	1564949.16	Геодезический метод	0.1	-
1	363095.83	1564967.90	Геодезический метод	0.1	-
3. Сведения о характерных точках части (частей) границы объекта					
Обозначение характерных точек части границы	Координаты, м		Метод определения координат характерной точки	Средняя квадратическая погрешность положения характерной точки (Mt), м	Описание обозначения точки на местности (при наличии)
	X	Y			
1	2	3	4	5	6
-	-	-	-	-	-