



АДМИНИСТРАЦИЯ СЫСЕРТСКОГО ГОРОДСКОГО ОКРУГА ПОСТАНОВЛЕНИЕ

от 30.08.2022 № 2205-ПА

г. Сысерть

Об установлении публичного сервитута

Рассмотрев ходатайство открытого акционерного общества «Межрегиональная распределительная сетевая компания Урала» (ОГРН 1056604000970, ИНН 6671163413, КПП 668501001, адрес (место нахождения): 620026, Свердловская область, город Екатеринбург, улица Мамина-Сибиряка, строение 140) об установлении публичного сервитута в отношении частей земельных участков с кадастровыми номерами 66:25:0307004:43, 66:25:0307004:48, на которых расположен объект электросетевого хозяйства «ВЛ-10 кВ ф. МТФ, Литер 12», находящихся в Свердловской области Сысертском городском округе, необходимого для эксплуатации существующей линии электропередачи. Данная линия электропередачи введена в эксплуатацию в 1959 году, собственником которой является открытое акционерное общество «Межрегиональная распределительная сетевая компания Урала», согласно Свидетельству о государственной регистрации права от 22.07.2008 серия 66 АГ номер 336802, выданным Управлением Федеральной регистрационной службы по Свердловской области, и обоснование необходимости установления публичного сервитута, в соответствии со статьей 23, главой V.7 Земельного кодекса Российской Федерации, Требованиями к форме ходатайства об установлении публичного сервитута, содержанию обоснования необходимости установления публичного сервитута, утвержденными приказом Минэкономразвития России от 10.10.2018 № 542, с учетом опубликования сообщения о возможном установлении публичного сервитута в официальном издании «Вестник Сысертского городского округа» от 07.07.2022 № 27 (782), на официальном сайте Сысертского городского округа www.admsysert.ru в информационно-телекоммуникационной сети «Интернет», на информационном щите в границах Сысертского городского округа Свердловской области, на территории которого расположены земельные участки, в отношении которых подано ходатайство об установлении публичного сервитута,

ПОСТАНОВЛЯЮ:

1. Установить сроком на 49 (сорок девять) лет публичный сервитут в целях эксплуатации объекта электросетевого хозяйства «ВЛ-10 кВ ф. МТФ, Литер 12», находящегося в Свердловской области, Сысертском городском округе, в отношении следующих частей земельных участков общей площадью – 133 кв.м:

1) части земельного участка площадью 50 кв.м с кадастровым номером 66:25:0307004:43, площадью 430367 кв.м, видом разрешенного использования – для ведения сельскохозяйственного производства, категорией земель - земли сельскохозяйственного назначения, расположенного по адресу: Свердловская область, Сысертский район;

2) части земельного участка площадью 83 кв.м с кадастровым номером 66:25:0307004:48 (границы и площадь земельного участка налагается на земельный участок с кадастровым номером 66:25:0307004:172), площадью 1758516 кв.м, видом разрешенного использования – для ведения сельскохозяйственного производства, категорией земель -

земли сельскохозяйственного назначения, расположенного по адресу: Свердловская область, Сысертский район.

Порядок установления зон с особыми условиями использования территорий и содержание ограничений прав на земли в границах таких зон определяется Правилами установления охранных зон объектов электросетевого хозяйства и особых условий использования земельных участков, расположенных в границах таких зон, утвержденными постановлением Правительства Российской Федерации от 24.02.2009 № 160.

2. Утвердить схему расположения границ публичного сервитута с описанием местоположения границ (прилагается).

3. Установить в соответствии с пунктами 3, 4 статьи 39.46 Земельного кодекса Российской Федерации размер платы за публичный сервитут в отношении части земельного участка с кадастровым номером 66:25:0307004:48, государственная собственность на который не разграничена, согласно следующему расчету:

Размер платы за публичный сервитут в отношении части земельного участка с кадастровым номером 66:25:0307004:48, государственная собственность на который не разграничена	
Площадь земельного участка (кв.м)	1758516
Площадь части земельного участка (кв.м)	83
Кадастровая стоимость земельного участка, в отношении которого устанавливается публичный сервитут	3301026,85
Срок публичного сервитута (лет)	49
Годовая плата за публичный сервитут согласно пункту 4 статьи 39.46 Земельного кодекса Российской Федерации с 26.07.2022 по 31.12.2022 (руб.) без учета НДС (руб.)*	0,02
Итоговая плата за весь период установления публичного сервитута, без учета НДС (руб.)	0,75
*налоговым агентом НДС является обладатель публичного сервитута - открытое акционерное общество «Межрегиональная распределительная сетевая компания Урала»	

Плата за публичный сервитут вносится единым платежом за весь срок публичного сервитута до начала использования части земельного участка, но не позднее 6 (шести) месяцев со дня издания постановления по следующим реквизитам: получатель платежа: УФК по Свердловской области (Комитет по управлению муниципальным имуществом, архитектуре и градостроительству Администрации Сысертского городского округа); назначение: оплата по постановлению Администрации Сысертского городского округа, его дата и номер; банк получателя: Уральское ГУ Банка России//УФК по Свердловской области г. Екатеринбург; расчетный счет 03100643000000016200, корреспондентский счет 40102810645370000054, БИК банка 016577551, ОКТМО 65722000, ОГРН 1026602176072, ИНН 6652003037, КПП 668501001, КБК 90211105410040000120.

4. Установить, что график проведения работ в целях эксплуатации объекта недвижимости «ВЛ-10 кВ ф. МТФ, Литер 12» не требуется.

5. Публичный сервитут считается установленным со дня внесения сведений о нем в Единый государственный реестр недвижимости.

6. Комитету по управлению муниципальным имуществом, архитектуре и градостроительству Администрации Сысертского городского округа в течение 5 (пяти) рабочих дней со дня принятия настоящего постановления направить его копию:

1) в Управление Федеральной службы государственной регистрации, кадастра и картографии по Свердловской области;

2) открытому акционерному обществу «Межрегиональная распределительная сетевая компания Урала»;

3) правообладателю земельного участка с кадастровым номером 66:25:0307004:43.

7. Отделу информационных технологий муниципального казенного учреждения «Управление хозяйственного и транспортного обслуживания Сысертского городского округа» обеспечить размещение постановления на официальном сайте Сысертского

городского округа в сети Интернет в подразделе «Решения об установлении публичного сервитута» раздела «Администрация» в течение 5 (пяти) календарных дней со дня принятия настоящего постановления.

8. Открытому акционерному обществу «Межрегиональная распределительная сетевая компания Урала»:

1) до начала использования земель и частей земельных участков внести плату за публичный сервитут, указанную в пункте 3 настоящего постановления, но не позднее 6 (шести) месяцев со дня издания постановления;

2) заключить соглашения об осуществлении публичного сервитута с правообладателями земельных участков с кадастровыми номерами 66:25:0307004:43;

3) неукоснительно соблюдать требования Федерального закона от 25 июня 2002 года № 73-ФЗ «Об объектах культурного наследия (памятниках истории и культуры) народов Российской Федерации» на землях, на которых может располагаться археологический культурный слой, в отношении которых был установлен публичный сервитут;

4) согласно статье 42 Земельного кодекса Российской Федерации сохранять межевые, геодезические и другие специальные знаки, установленные на землях в соответствии с законодательством;

5) привести земельные участки в состояние, пригодное для их использования в соответствии с разрешенным использованием, в срок не позднее чем 3 (три) месяца после завершения строительства, капитального или текущего ремонта, реконструкции, эксплуатации, консервации, сноса инженерного сооружения, для размещения которого был установлен публичный сервитут, после завершения на землях деятельности, для обеспечения которой установлен публичный сервитут;

6) согласно пункту 2 статьи 78 Земельного кодекса Российской Федерации, использование земель сельскохозяйственного назначения или земельных участков в составе таких земель, предоставляемых на период осуществления строительства, реконструкции дорог, линий электропередачи, линий связи (в том числе линейно-кабельных сооружений), нефтепроводов, газопроводов и иных трубопроводов, и использование таких земельных участков и (или) земель для строительства, реконструкции, капитального или текущего ремонта, эксплуатации сооружений, на основании публичного сервитута осуществляется при наличии утвержденного проекта рекультивации таких земель для нужд сельского хозяйства без перевода земель сельскохозяйственного назначения в земли иных категорий.

9. Контроль за исполнением настоящего постановления возложить на Заместителя Главы Администрации Сысертского городского округа - Председателя Комитета по управлению муниципальным имуществом, архитектуре и градостроительству Администрации Сысертского городского округа А.В. Александровского.

10. Настоящее постановление опубликовать в официальном издании «Вестник Сысертского городского округа» и сетевом издании «Официальный интернет-портал правовой информации Сысертского городского округа» (сысерть-право.рф) в сети Интернет в течение 5 (пяти) рабочих дней со дня принятия постановления.

Глава Сысертского
городского округа

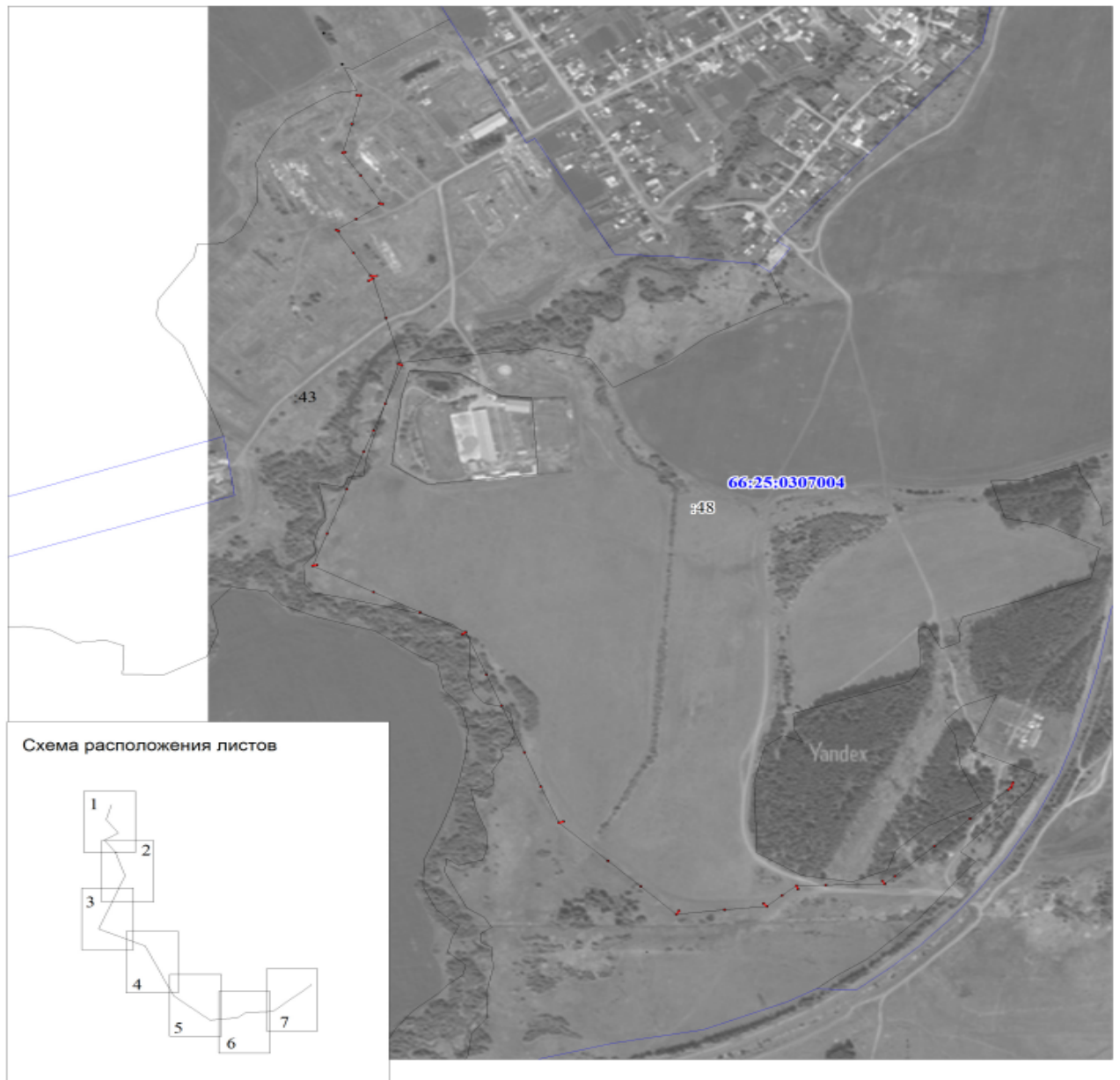
Д.А. Нисковских

ДОКУМЕНТ ПОДПИСАН
ЭЛЕКТРОННОЙ ПОДПИСЬЮ

Сертификат 00DE43F43901429810E1A51091016BD55E
Владелец **Нисковских Дмитрий Андреевич**
Действителен с 30.03.2022 по 23.06.2023

Приложение
к постановлению Администрации
Сысертского городского округа
от 30.08.2022 № %REG_NUM

**Схема расположения границ публичного сервитута на кадастровом плане территории с
описанием местоположения границ**

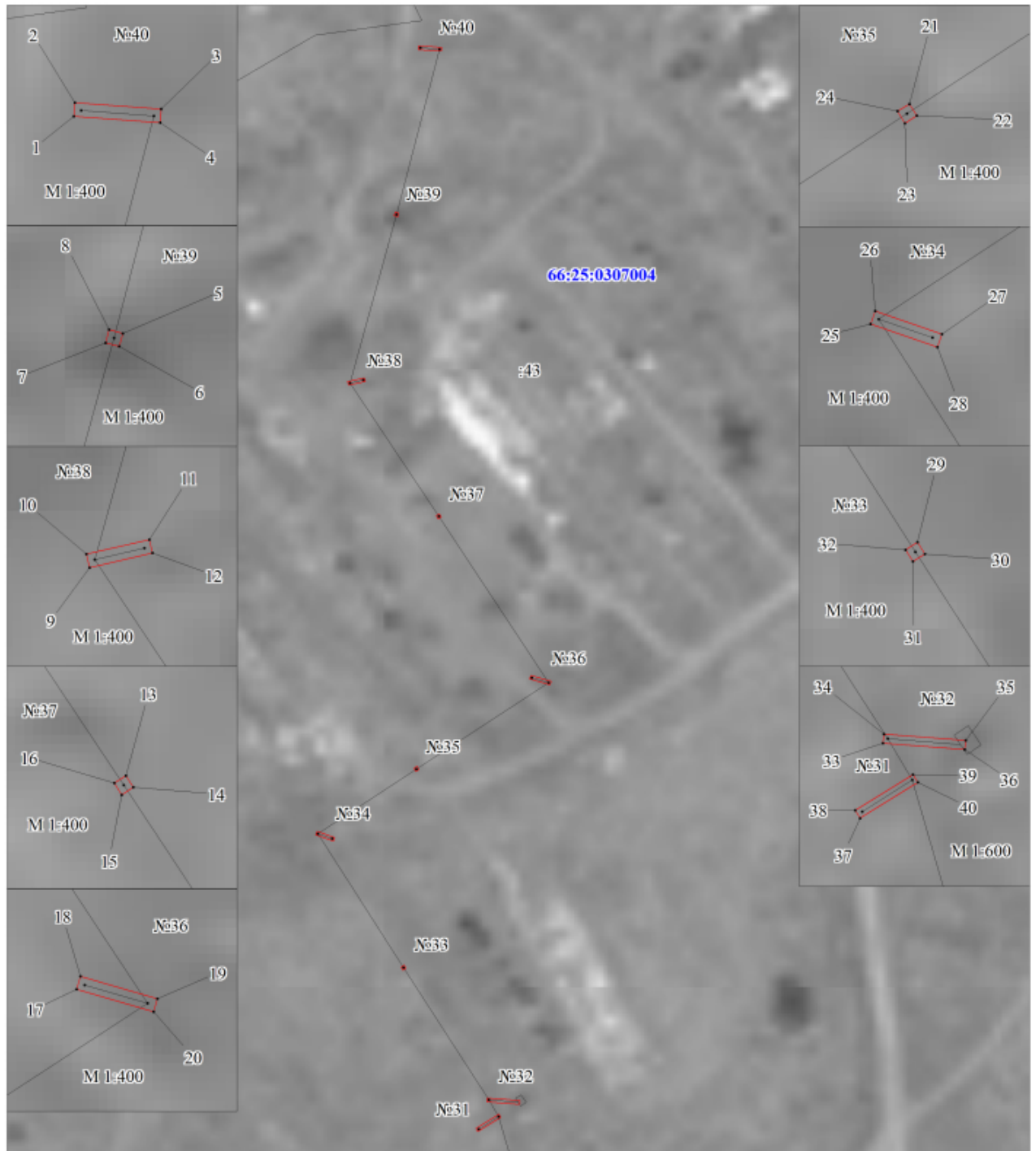


М 1:8000

Условные обозначения:

- -граница публичного сервитута
- -граница земельного участка, учтенного в ГКН
- -граница кадастрового квартала
- • -ось линии
- 66:26:2601001 -номер кадастрового квартала
- :419 -номер земельного участка, учтенного в ГКН

Публичный сервитут
ВЛ-10 кВ ф.МТФ, литер 12
Схема расположения границ публичного сервитута

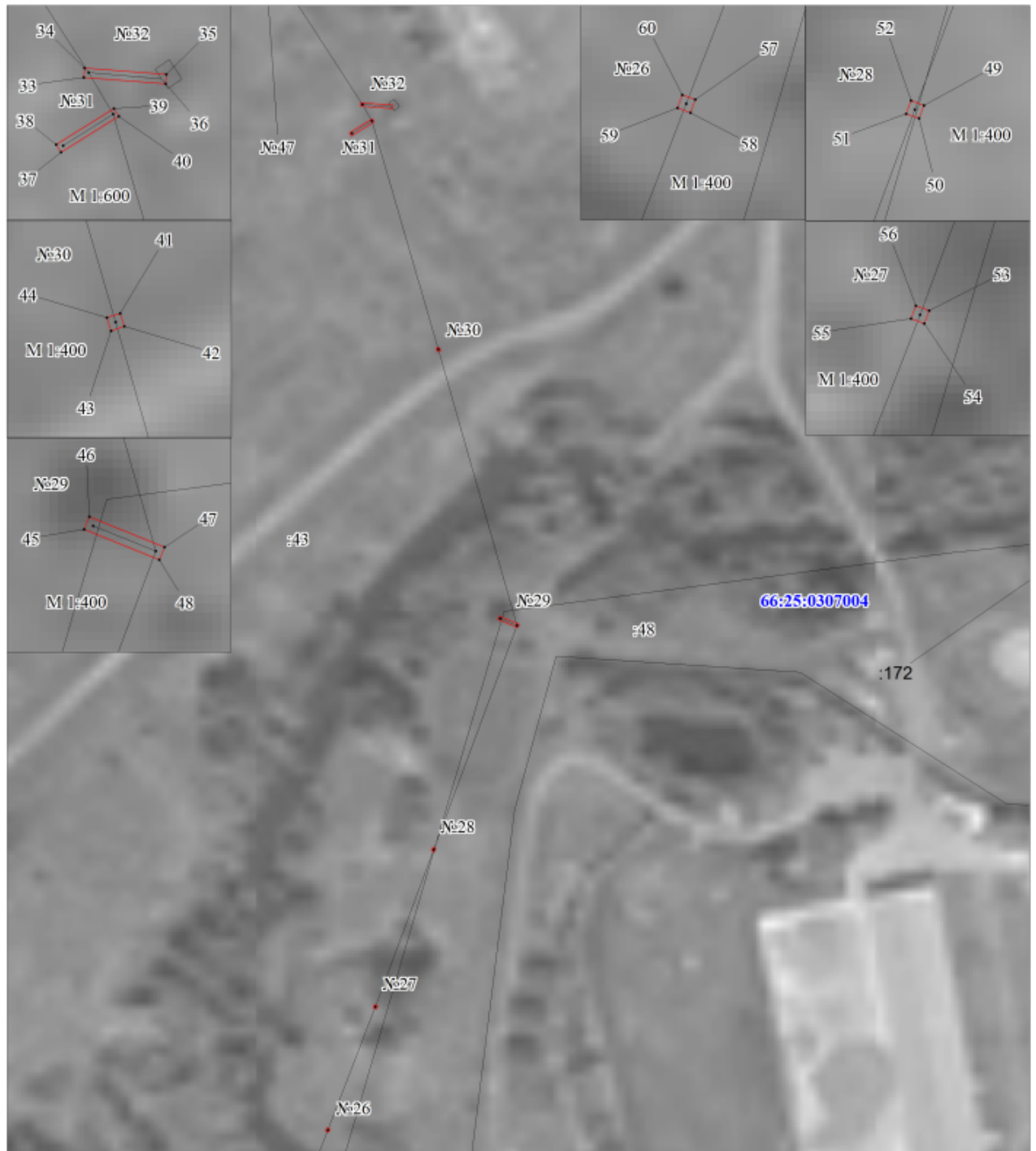


M 1:1500

Условные обозначения:

- -граница публичного сервитута
- -граница земельного участка, учтенного в ГКН
- -граница кадастрового квартала
- -ось линии
- 66:26:2601001 -номер кадастрового квартала
- :419 -номер земельного участка, учтенного в ГКН

Публичный сервитут
ВЛ-10 кВ ф.МТФ, литер 12
Схема расположения границ публичного сервитута

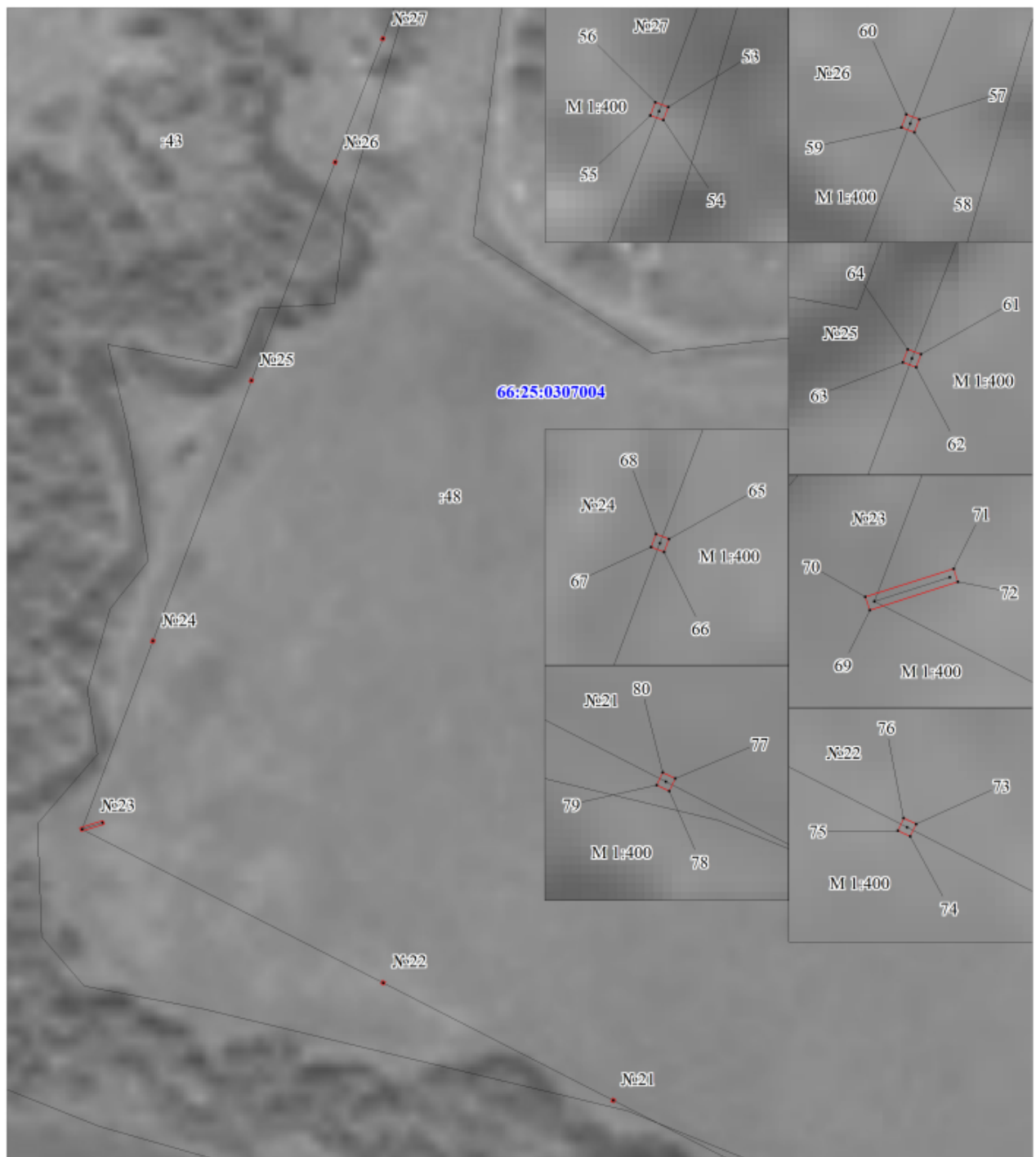


М 1:1500

Условные обозначения:

- -граница публичного сервитута
- -граница земельного участка, учтенного в ГКН
- -граница кадастрового квартала
- -ось линии
- 66:26:2601001 -номер кадастрового квартала
- :419 -номер земельного участка, учтенного в ГКН

Публичный сервитут
ВЛ-10 кВ ф.МТФ, литер 12
Схема расположения границ публичного сервитута

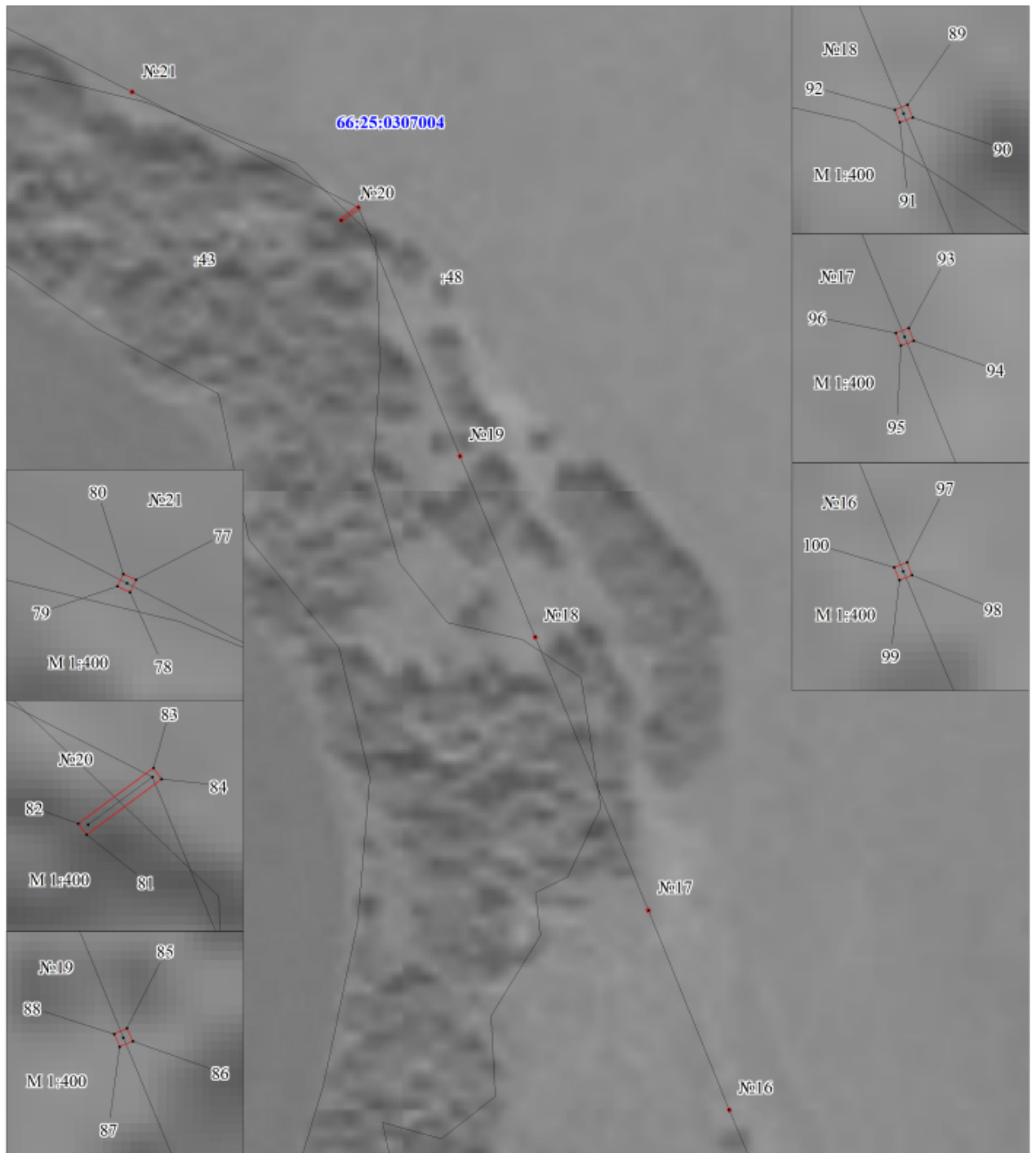


M 1:1500

Условные обозначения:

- -граница публичного сервитута
- граница земельного участка, учтенного в ГКН
- граница кадастрового квартала
- ось линии
- 66:26:2601001 -номер кадастрового квартала
- 419 -номер земельного участка, учтенного в ГКН

Публичный сервитут
ВЛ-10 кВ ф.МТФ, литер 12
Схема расположения границ публичного сервитута

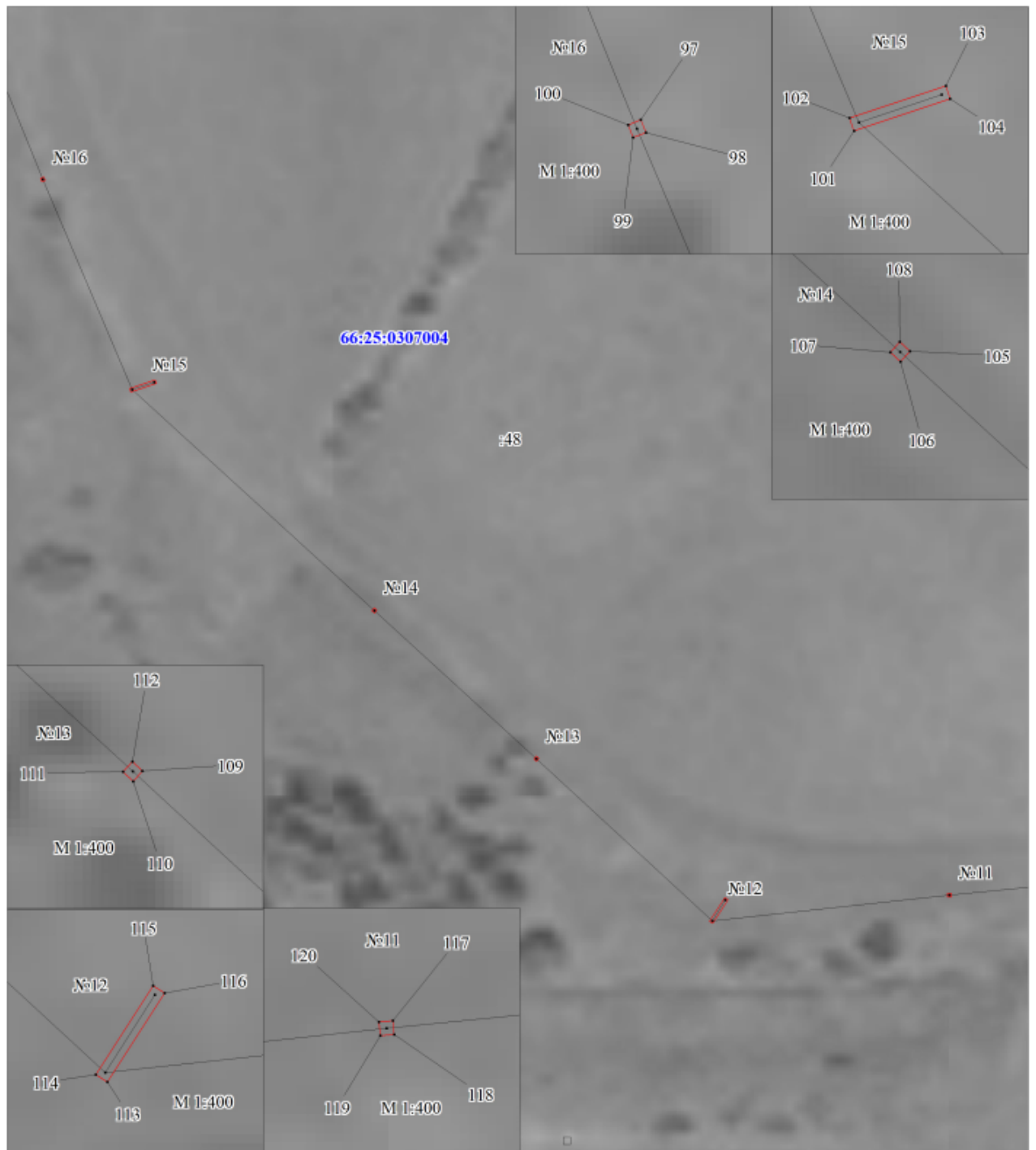


М 1:1500

Условные обозначения:

- -граница публичного сервитута
- граница земельного участка, учтенного в ГКН
- -граница кадастрового квартала
- -ось линии
- 66:26:2601001 -номер кадастрового квартала
- :419 -номер земельного участка, учтенного в ГКН

Публичный сервитут
ВЛ-10 кВ ф.МТФ, литер 12
Схема расположения границ публичного сервитута

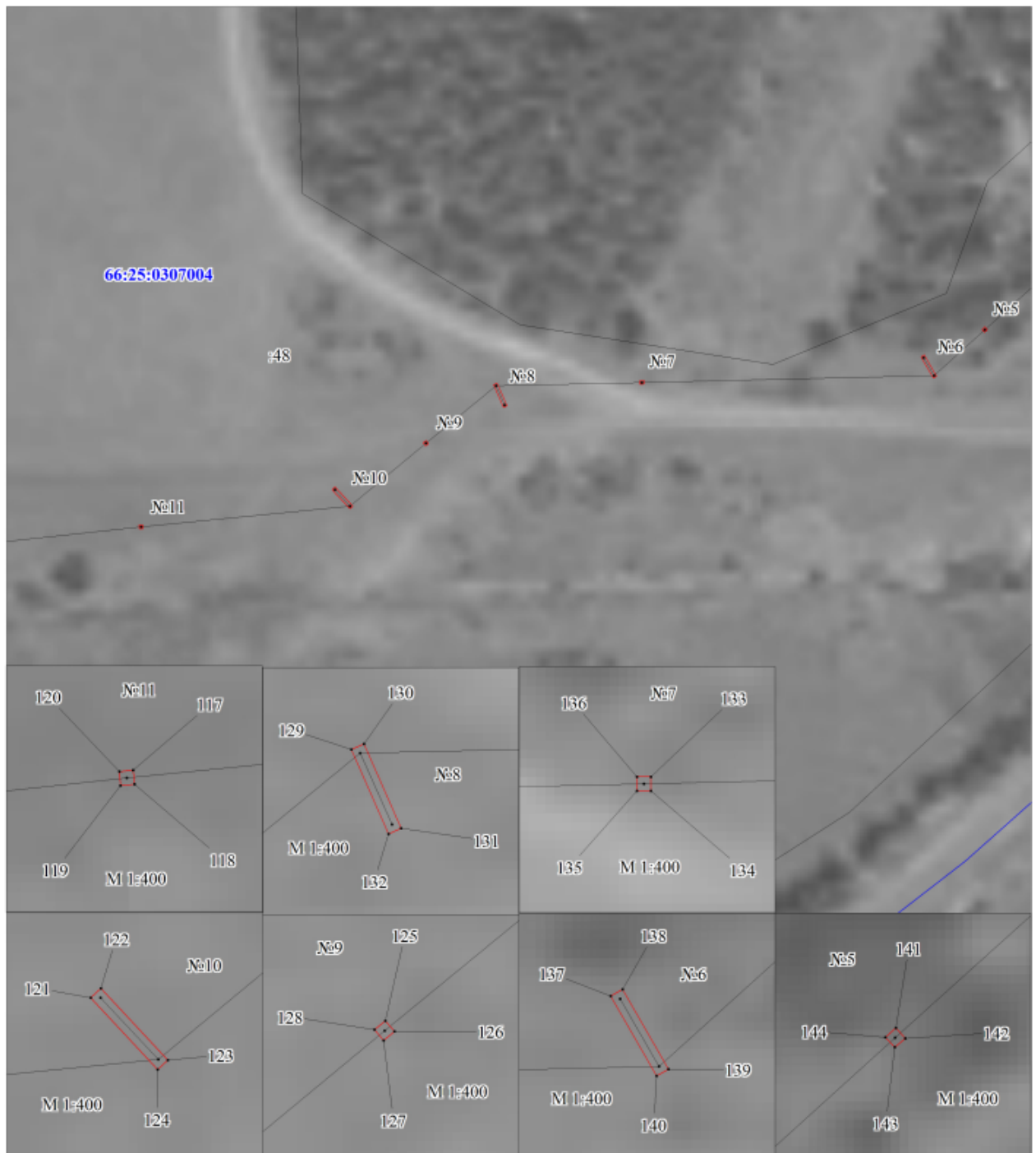


М 1:1500

Условные обозначения:

- -граница публичного сервитута
- -граница земельного участка, учтенного в ГКН
- -граница кадастрового квартала
- -ось линии
- 66:26:2601001 -номер кадастрового квартала
- :419 -номер земельного участка, учтенного в ГКН

Публичный сервитут
ВЛ-10 кВ ф.МТФ, литер 12
Схема расположения границ публичного сервитута

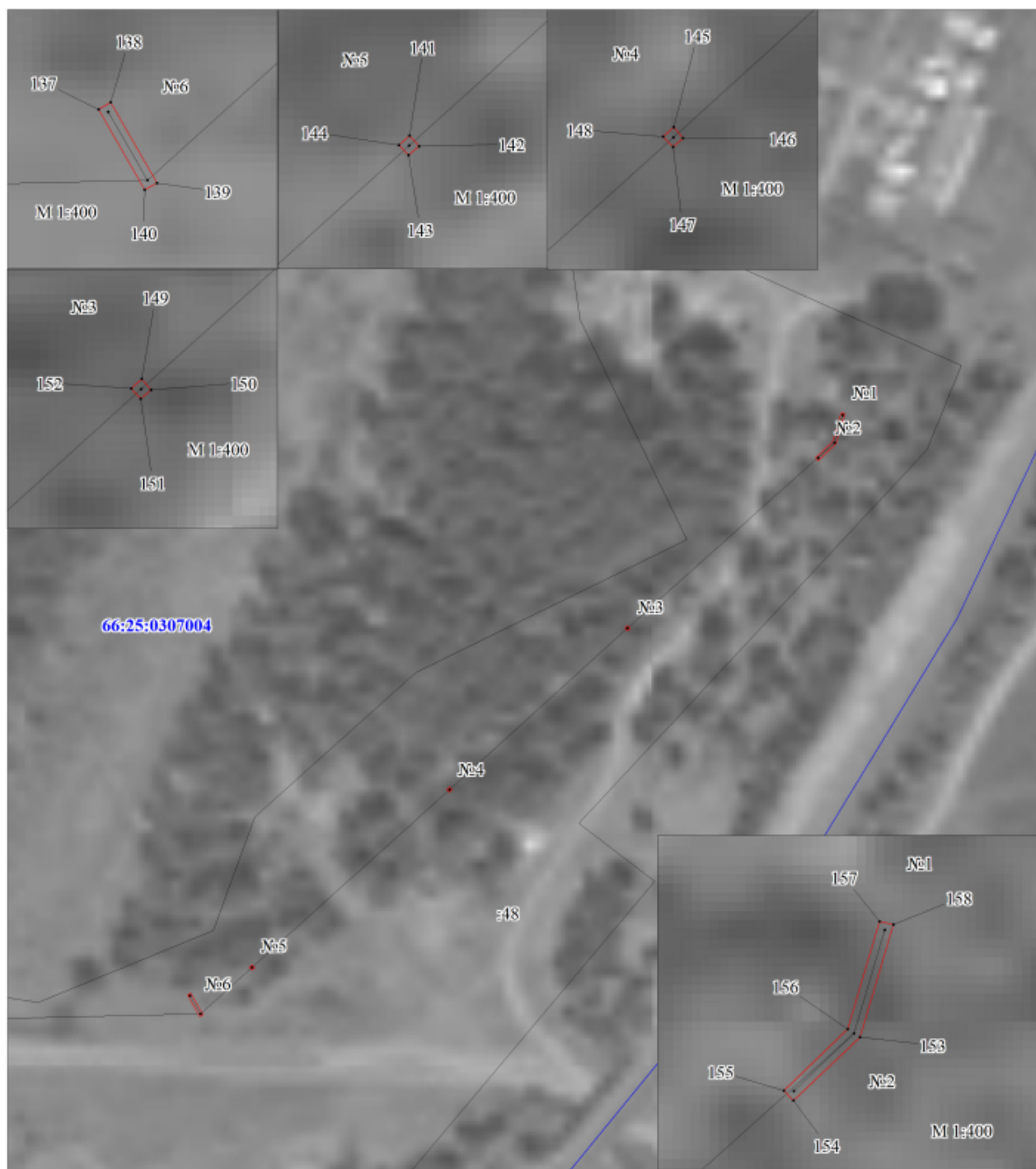


М 1:1500

Условные обозначения:

- -граница публичного сервитута
- -граница земельного участка, учтенного в ГКН
- -граница кадастрового квартала
- • -ось линии
- 66:26:2601001 -номер кадастрового квартала
- :419 -номер земельного участка, учтенного в ГКН

Публичный сервитут
ВЛ-10 кВ ф.МТФ, литер 12
Схема расположения границ публичного сервитута



M 1:1500

Условные обозначения:

- -граница публичного сервитута
- -граница земельного участка, учтенного в ГКН
- -граница кадастрового квартала
- -ось линии
- 66:26:2601001 -номер кадастрового квартала
- :419 -номер земельного участка, учтенного в ГКН

ОПИСАНИЕ МЕСТОПОЛОЖЕНИЯ ГРАНИЦ ПУБЛИЧНОГО СЕРВИТУТА ПО ОБЪЕКТУ ВЛ-10 КВ Ф.МТФ, ЛИТЕР 12 (наименование объекта)				
Сведения о местоположении границ объекта				
1. Система координат МСК-66, зона 1				
2. Сведения о характерных точках границ объекта				
Обозначение характерных точек границ	Координаты, м		Метод определения координат и средняя квадратическая погрешность положения характерной точки (M _t), м	Описание закреплен ия точки
	X	Y		
1	2	3	4	5
1	371296,92	1546828,69	Геодезический метод; M _t =0,1	-
2	371297,92	1546828,75	Геодезический метод; M _t =0,1	-
3	371297,54	1546835,03	Геодезический метод; M _t =0,1	-
4	371296,54	1546834,97	Геодезический метод; M _t =0,1	-
1	371296,92	1546828,69	Геодезический метод; M _t =0,1	-
5	371252,20	1546823,89	Геодезический метод; M _t =0,1	-
6	371251,24	1546823,64	Геодезический метод; M _t =0,1	-
7	371251,50	1546822,66	Геодезический метод; M _t =0,1	-
8	371252,46	1546822,91	Геодезический метод; M _t =0,1	-
5	371252,20	1546823,89	Геодезический метод; M _t =0,1	-
9	371205,16	1546810,70	Геодезический метод; M _t =0,1	-
10	371206,13	1546810,47	Геодезический метод; M _t =0,1	-
11	371207,24	1546815,04	Геодезический метод; M _t =0,1	-
12	371206,27	1546815,27	Геодезический метод; M _t =0,1	-
9	371205,16	1546810,70	Геодезический метод; M _t =0,1	-
13	371170,39	1546835,86	Геодезический метод; M _t =0,1	-
14	371169,56	1546836,41	Геодезический метод; M _t =0,1	-
15	371169,00	1546835,57	Геодезический метод; M _t =0,1	-
16	371169,86	1546835,02	Геодезический метод; M _t =0,1	-
13	371170,39	1546835,86	Геодезический метод; M _t =0,1	-
17	371125,70	1546861,00	Геодезический метод; M _t =0,1	-
18	371126,66	1546861,27	Геодезический метод; M _t =0,1	-
19	371125,10	1546866,86	Геодезический метод; M _t =0,1	-
20	371124,14	1546866,59	Геодезический метод; M _t =0,1	-
17	371125,70	1546861,00	Геодезический метод; M _t =0,1	-
21	371101,49	1546830,56	Геодезический метод; M _t =0,1	-
22	371100,65	1546831,11	Геодезический метод; M _t =0,1	-
23	371100,09	1546830,24	Геодезический метод; M _t =0,1	-
24	371100,96	1546829,71	Геодезический метод; M _t =0,1	-
21	371101,49	1546830,56	Геодезический метод; M _t =0,1	-
25	371082,52	1546803,17	Геодезический метод; M _t =0,1	-
26	371083,47	1546803,49	Геодезический метод; M _t =0,1	-
27	371081,85	1546808,36	Геодезический метод; M _t =0,1	-
28	371080,90	1546808,04	Геодезический метод; M _t =0,1	-
25	371082,52	1546803,17	Геодезический метод; M _t =0,1	-
29	371047,30	1546827,64	Геодезический метод; M _t =0,1	-
30	371046,44	1546828,18	Геодезический метод; M _t =0,1	-
31	371045,89	1546827,34	Геодезический метод; M _t =0,1	-
32	371046,72	1546826,80	Геодезический метод; M _t =0,1	-
29	371047,30	1546827,64	Геодезический метод; M _t =0,1	-
33	371010,27	1546850,64	Геодезический метод; M _t =0,1	-
34	371011,28	1546850,71	Геодезический метод; M _t =0,1	-
35	371010,70	1546859,63	Геодезический метод; M _t =0,1	-
36	371009,70	1546859,56	Геодезический метод; M _t =0,1	-
33	371010,27	1546850,64	Геодезический метод; M _t =0,1	-

37	371002,08	1546848,24	Геодезический метод; Мт=0,1	-
38	371002,93	1546847,70	Геодезический метод; Мт=0,1	-
39	371006,91	1546853,94	Геодезический метод; Мт=0,1	-
40	371006,07	1546854,48	Геодезический метод; Мт=0,1	-
37	371002,08	1546848,24	Геодезический метод; Мт=0,1	-
41	370944,81	1546872,99	Геодезический метод; Мт=0,1	-
42	370943,86	1546873,29	Геодезический метод; Мт=0,1	-
43	370943,54	1546872,34	Геодезический метод; Мт=0,1	-
44	370944,49	1546872,01	Геодезический метод; Мт=0,1	-
41	370944,81	1546872,99	Геодезический метод; Мт=0,1	-
45	370870,74	1546889,70	Геодезический метод; Мт=0,1	-
46	370871,66	1546890,07	Геодезический метод; Мт=0,1	-
47	370869,51	1546895,56	Геодезический метод; Мт=0,1	-
48	370868,59	1546895,20	Геодезический метод; Мт=0,1	-
45	370870,74	1546889,70	Геодезический метод; Мт=0,1	-
49	370808,14	1546873,55	Геодезический метод; Мт=0,1	-
50	370807,19	1546873,21	Геодезический метод; Мт=0,1	-
51	370807,53	1546872,26	Геодезический метод; Мт=0,1	-
52	370808,48	1546872,60	Геодезический метод; Мт=0,1	-
49	370808,14	1546873,55	Геодезический метод; Мт=0,1	-
53	370765,05	1546858,20	Геодезический метод; Мт=0,1	-
54	370764,10	1546857,86	Геодезический метод; Мт=0,1	-
55	370764,44	1546856,91	Геодезический метод; Мт=0,1	-
56	370765,39	1546857,25	Геодезический метод; Мт=0,1	-
53	370765,05	1546858,20	Геодезический метод; Мт=0,1	-
57	370731,33	1546845,57	Геодезический метод; Мт=0,1	-
58	370730,38	1546845,22	Геодезический метод; Мт=0,1	-
59	370730,72	1546844,28	Геодезический метод; Мт=0,1	-
60	370731,67	1546844,62	Геодезический метод; Мт=0,1	-
57	370731,33	1546845,57	Геодезический метод; Мт=0,1	-
61	370671,73	1546823,48	Геодезический метод; Мт=0,1	-
62	370670,78	1546823,14	Геодезический метод; Мт=0,1	-
63	370671,12	1546822,19	Геодезический метод; Мт=0,1	-
64	370672,07	1546822,53	Геодезический метод; Мт=0,1	-
61	370671,73	1546823,48	Геодезический метод; Мт=0,1	-
65	370600,61	1546797,54	Геодезический метод; Мт=0,1	-
66	370599,66	1546797,20	Геодезический метод; Мт=0,1	-
67	370600,00	1546796,25	Геодезический метод; Мт=0,1	-
68	370600,95	1546796,59	Геодезический метод; Мт=0,1	-
65	370600,61	1546797,54	Геодезический метод; Мт=0,1	-
69	370548,34	1546777,88	Геодезический метод; Мт=0,1	-
70	370549,29	1546777,56	Геодезический метод; Мт=0,1	-
71	370551,40	1546783,92	Геодезический метод; Мт=0,1	-
72	370550,45	1546784,24	Геодезический метод; Мт=0,1	-
69	370548,34	1546777,88	Геодезический метод; Мт=0,1	-
73	370508,38	1546861,14	Геодезический метод; Мт=0,1	-
74	370507,47	1546860,73	Геодезический метод; Мт=0,1	-
75	370507,89	1546859,82	Геодезический метод; Мт=0,1	-
76	370508,80	1546860,23	Геодезический метод; Мт=0,1	-
73	370508,38	1546861,14	Геодезический метод; Мт=0,1	-
77	370477,12	1546924,08	Геодезический метод; Мт=0,1	-
78	370476,21	1546923,66	Геодезический метод; Мт=0,1	-
79	370476,63	1546922,75	Геодезический метод; Мт=0,1	-
80	370477,54	1546923,17	Геодезический метод; Мт=0,1	-
77	370477,12	1546924,08	Геодезический метод; Мт=0,1	-

81	370441,84	1546980,68	Геодзический метод; Мт=0,1	-
82	370442,65	1546980,07	Геодзический метод; Мт=0,1	-
83	370446,76	1546985,48	Геодзический метод; Мт=0,1	-
84	370445,95	1546986,09	Геодзический метод; Мт=0,1	-
81	370441,84	1546980,68	Геодзический метод; Мт=0,1	-
85	370379,39	1547014,19	Геодзический метод; Мт=0,1	-
86	370378,45	1547014,63	Геодзический метод; Мт=0,1	-
87	370378,05	1547013,66	Геодзический метод; Мт=0,1	-
88	370378,96	1547013,28	Геодзический метод; Мт=0,1	-
85	370379,39	1547014,19	Геодзический метод; Мт=0,1	-
89	370330,25	1547035,19	Геодзический метод; Мт=0,1	-
90	370329,33	1547035,57	Геодзический метод; Мт=0,1	-
91	370328,96	1547034,64	Геодзический метод; Мт=0,1	-
92	370329,88	1547034,26	Геодзический метод; Мт=0,1	-
89	370330,25	1547035,19	Геодзический метод; Мт=0,1	-
93	370256,20	1547066,94	Геодзический метод; Мт=0,1	-
94	370255,28	1547067,32	Геодзический метод; Мт=0,1	-
95	370254,91	1547066,39	Геодзический метод; Мт=0,1	-
96	370255,83	1547066,01	Геодзический метод; Мт=0,1	-
93	370256,20	1547066,94	Геодзический метод; Мт=0,1	-
97	370202,12	1547089,60	Геодзический метод; Мт=0,1	-
98	370201,20	1547089,98	Геодзический метод; Мт=0,1	-
99	370200,83	1547089,05	Геодзический метод; Мт=0,1	-
100	370201,75	1547088,67	Геодзический метод; Мт=0,1	-
97	370202,12	1547089,60	Геодзический метод; Мт=0,1	-
101	370143,63	1547113,95	Геодзический метод; Мт=0,1	-
102	370144,58	1547113,62	Геодзический метод; Мт=0,1	-
103	370146,99	1547120,61	Геодзический метод; Мт=0,1	-
104	370146,04	1547120,94	Геодзический метод; Мт=0,1	-
101	370143,63	1547113,95	Геодзический метод; Мт=0,1	-
105	370084,67	1547181,83	Геодзический метод; Мт=0,1	-
106	370083,91	1547181,16	Геодзический метод; Мт=0,1	-
107	370084,59	1547180,42	Геодзический метод; Мт=0,1	-
108	370085,35	1547181,09	Геодзический метод; Мт=0,1	-
105	370084,67	1547181,83	Геодзический метод; Мт=0,1	-
109	370044,65	1547226,52	Геодзический метод; Мт=0,1	-
110	370043,89	1547225,85	Геодзический метод; Мт=0,1	-
111	370044,57	1547225,11	Геодзический метод; Мт=0,1	-
112	370045,33	1547225,78	Геодзический метод; Мт=0,1	-
109	370044,65	1547226,52	Геодзический метод; Мт=0,1	-
113	370000,14	1547274,46	Геодзический метод; Мт=0,1	-
114	370000,67	1547273,61	Геодзический метод; Мт=0,1	-
115	370007,20	1547277,69	Геодзический метод; Мт=0,1	-
116	370006,67	1547278,54	Геодзический метод; Мт=0,1	-
113	370000,14	1547274,46	Геодзический метод; Мт=0,1	-
117	370009,13	1547339,42	Геодзический метод; Мт=0,1	-
118	370008,13	1547339,53	Геодзический метод; Мт=0,1	-
119	370008,02	1547338,53	Геодзический метод; Мт=0,1	-
120	370009,02	1547338,42	Геодзический метод; Мт=0,1	-
117	370009,13	1547339,42	Геодзический метод; Мт=0,1	-
121	370019,31	1547390,83	Геодзический метод; Мт=0,1	-
122	370020,01	1547391,55	Геодзический метод; Мт=0,1	-
123	370014,85	1547396,49	Геодзический метод; Мт=0,1	-
124	370014,15	1547395,75	Геодзический метод; Мт=0,1	-

121	370019,31	1547390,83	Геодзический метод; Мт=0,1	-
125	370032,94	1547416,28	Геодзический метод; Мт=0,1	-
126	370032,17	1547416,93	Геодзический метод; Мт=0,1	-
127	370031,51	1547416,15	Геодзический метод; Мт=0,1	-
128	370032,28	1547415,50	Геодзический метод; Мт=0,1	-
125	370032,94	1547416,28	Геодзический метод; Мт=0,1	-
129	370048,31	1547434,46	Геодзический метод; Мт=0,1	-
130	370048,72	1547435,37	Геодзический метод; Мт=0,1	-
131	370042,63	1547438,11	Геодзический метод; Мт=0,1	-
132	370042,21	1547437,20	Геодзический метод; Мт=0,1	-
129	370048,31	1547434,46	Геодзический метод; Мт=0,1	-
133	370049,92	1547475,26	Геодзический метод; Мт=0,1	-
134	370048,91	1547475,26	Геодзический метод; Мт=0,1	-
135	370048,91	1547474,24	Геодзический метод; Мт=0,1	-
136	370049,92	1547474,24	Геодзический метод; Мт=0,1	-
133	370049,92	1547475,26	Геодзический метод; Мт=0,1	-
137	370057,23	1547550,58	Геодзический метод; Мт=0,1	-
138	370057,74	1547551,45	Геодзический метод; Мт=0,1	-
139	370051,99	1547554,84	Геодзический метод; Мт=0,1	-
140	370051,48	1547553,97	Геодзический метод; Мт=0,1	-
137	370057,23	1547550,58	Геодзический метод; Мт=0,1	-
141	370065,54	1547567,86	Геодзический метод; Мт=0,1	-
142	370064,79	1547568,55	Геодзический метод; Мт=0,1	-
143	370064,13	1547567,80	Геодзический метод; Мт=0,1	-
144	370064,85	1547567,11	Геодзический метод; Мт=0,1	-
141	370065,54	1547567,86	Геодзический метод; Мт=0,1	-
145	370114,00	1547620,46	Геодзический метод; Мт=0,1	-
146	370113,24	1547621,13	Геодзический метод; Мт=0,1	-
147	370112,58	1547620,41	Геодзический метод; Мт=0,1	-
148	370113,31	1547619,71	Геодзический метод; Мт=0,1	-
145	370114,00	1547620,46	Геодзический метод; Мт=0,1	-
149	370157,96	1547667,87	Геодзический метод; Мт=0,1	-
150	370157,20	1547668,54	Геодзический метод; Мт=0,1	-
151	370156,54	1547667,82	Геодзический метод; Мт=0,1	-
152	370157,27	1547667,12	Геодзический метод; Мт=0,1	-
149	370157,96	1547667,87	Геодзический метод; Мт=0,1	-
153	370207,57	1547723,39	Геодзический метод; Мт=0,1	-
154	370202,96	1547718,68	Геодзический метод; Мт=0,1	-
155	370203,66	1547717,99	Геодзический метод; Мт=0,1	-
156	370208,13	1547722,51	Геодзический метод; Мт=0,1	-
157	370215,88	1547724,69	Геодзический метод; Мт=0,1	-
158	370215,66	1547725,69	Геодзический метод; Мт=0,1	-
153	370207,57	1547723,39	Геодзический метод; Мт=0,1	-