



## АДМИНИСТРАЦИЯ СЫСЕРТСКОГО ГОРОДСКОГО ОКРУГА ПОСТАНОВЛЕНИЕ

от 02.03.2022 № 450-ПА  
г. Сысерть

### Об установлении публичного сервитута

Рассмотрев ходатайство открытого акционерного общества «Межрегиональная распределительная сетевая компания Урала» (ОГРН 1056604000970, ИНН 6671163413, КПП 668501001, адрес (место нахождения): 620026, Свердловская область, город Екатеринбург, улица Мамина-Сибиряка, строение 140) об установлении публичного сервитута в отношении земельного участка с кадастровым номером 66:25:1405001:121, входящего в состав земельного участка с кадастровым номером 66:25:0000000:347, и земельного участка с кадастровым номером 66:25:1405001:1171, на которых расположен объект недвижимости с кадастровым номером 66:25:1405001:2398 – сооружение электроэнергетики «Отпайка от ВЛ-10 кВ «Октябрьский» для заявителя КФХ Танина О.Н. (Электроснабжение ТП-10/0,4 кВ, находящейся по адресу: Свердловская обл., Сысертский р-н, примерно в 1,7 км северо-западнее п. Первомайский)», собственником которого является открытое акционерное общество «Межрегиональная распределительная сетевая компания Урала» (регистрационная запись от 03.03.2021 № 66:25:1405001:2398-66/134/2021-1), и обоснование необходимости установления публичного сервитута, в соответствии со статьей 23, главой V.7 Земельного кодекса Российской Федерации, Требованиями к форме ходатайства об установлении публичного сервитута, содержанию обоснования необходимости установления публичного сервитута, утвержденными приказом Минэкономразвития России от 10.10.2018 № 542, с учетом опубликования сообщения о возможном установлении публичного сервитута в официальном издании «Вестник Сысертского городского округа» от 03.11.2021 № 44 (747), на официальном сайте Сысертского городского округа [www.admsysert.ru](http://www.admsysert.ru) в информационно-телекоммуникационной сети «Интернет», на информационном щите в границах Сысертского городского округа Свердловской области, на территории которого расположены земельные участки, в отношении которых подано ходатайство об установлении публичного сервитута,

### **ПОСТАНОВЛЯЮ:**

1. Установить сроком на 49 (сорок девять) лет публичный сервитут в целях эксплуатации объекта недвижимости с кадастровым номером

66:25:1405001:2398 – сооружение электроэнергетики «Отпайка от ВЛ-10 кВ «Октябрьский» для заявителя КФХ Танина О.Н. (Электроснабжение ТП-10/0,4 кВ, находящейся по адресу: Свердловская обл., Сысертский р-н, примерно в 1,7 км северо-западнее п. Первомайский)» в отношении следующих частей земельных участков общей площадью – 79082 кв.м:

1) части площадью 77944 кв.м земельного участка с кадастровым номером 66:25:1405001:121, входящего в состав земельного участка с кадастровым номером 66:25:0000000:347, площадью 37542707 кв.м, категорией земель сельскохозяйственного назначения, видом разрешенного использования - для ведения сельского хозяйства и сельскохозяйственного производства, расположенного по адресу: Свердловская область, Сысертский район;

2) части площадью 1138 кв.м земельного участка с кадастровым номером 66:25:1405001:1171, площадью 2659239 кв.м, категорией земель сельскохозяйственного назначения, видом разрешенного использования - для ведения сельского хозяйства и сельскохозяйственного производства, расположенного по адресу: Свердловская область, Сысертский район.

Порядок установления зон с особыми условиями использования территорий и содержание ограничений прав на земли в границах таких зон определяется Правилами установления охранных зон объектов электросетевого хозяйства и особых условий использования земельных участков, расположенных в границах таких зон, утвержденными постановлением Правительства Российской Федерации от 24.02.2009 № 160.

2. Утвердить схему расположения границ публичного сервитута с описанием местоположения границ (прилагается).

3. Публичный сервитут считается установленным со дня внесения сведений о нем в Единый государственный реестр недвижимости.

4. Комитету по управлению муниципальным имуществом, архитектуре и градостроительству Администрации Сысертского городского округа в течение 5 (пяти) рабочих дней со дня принятия настоящего постановления направить его копию:

1) в Управление Федеральной службы государственной регистрации, кадастра и картографии по Свердловской области;

2) правообладателям земельного участка с кадастровым номером 66:25:1405001:121, входящего в состав земельного участка с кадастровым номером 66:25:0000000:347, и земельного участка с кадастровым номером 66:25:1405001:1171;

3) открытому акционерному обществу «Межрегиональная распределительная сетевая компания Урала».

5. Отделу информационных технологий муниципального казенного учреждения «Управление хозяйственного и транспортного обслуживания Сысертского городского округа» обеспечить размещение постановления на официальном сайте Сысертского городского округа в сети Интернет в подразделе «Решения об установлении публичного сервитута»

раздела «Администрация» в течение 5 (пяти) календарных дней со дня принятия настоящего постановления.

6. Открытому акционерному обществу «Межрегиональная распределительная сетевая компания Урала»:

1) заключить соглашение об осуществлении публичного сервитута с правообладателями земельного участка с кадастровым номером 66:25:1405001:121, входящего в состав земельного участка с кадастровым номером 66:25:0000000:347, и земельного участка с кадастровым номером 66:25:1405001:1171;

2) неукоснительно соблюдать требования Федерального закона от 25 июня 2002 года № 73-ФЗ «Об объектах культурного наследия (памятниках истории и культуры) народов Российской Федерации» на землях, на которых может располагаться археологический культурный слой, в отношении которых был установлен публичный сервитут;

3) согласно статье 42 Земельного кодекса Российской Федерации сохранять межевые, геодезические и другие специальные знаки, установленные на землях в соответствии с законодательством;

4) привести земли в состояние, пригодное для их использования в соответствии с разрешенным использованием, в срок не позднее чем 3 (три) месяца после завершения строительства, капитального или текущего ремонта, реконструкции, эксплуатации, консервации, сноса инженерного сооружения, для размещения которого был установлен публичный сервитут, после завершения на землях деятельности, для обеспечения которой установлен публичный сервитут.

7. Контроль за исполнением настоящего постановления возложить на Заместителя Главы Администрации Сысертского городского округа - Председателя Комитета по управлению муниципальным имуществом, архитектуре и градостроительству А.В. Александровского.

8. Настоящее постановление опубликовать в официальном издании «Вестник Сысертского городского округа» и сетевом издании «Официальный интернет-портал правовой информации Сысертского городского округа» (сысерть-право.рф) в сети Интернет в течение 5 (пяти) рабочих дней со дня принятия постановления.

Глава Сысертского  
городского округа

Д.А. Нисковских

ДОКУМЕНТ ПОДПИСАН  
ЭЛЕКТРОННОЙ ПОДПИСЬЮ

Сертификат 2F8F03878484B799D4DAFE6C2DF2B47B76F85C34  
Владелец **Нисковских Дмитрий Андреевич**  
Действителен с 05.02.2021 по 05.05.2022

Приложение  
к постановлению Администрации  
Сысертского городского округа  
от 02.03.2022 № %REG\_NUM

**Схема расположения границ публичного сервитута на кадастровом плане территории с описанием местоположения границ**

ОПИСАНИЕ МЕСТОПОЛОЖЕНИЯ ГРАНИЦ ПУБЛИЧНОГО СЕРВИТУТА ПО ОБЪЕКТУ ОТПАЙКА ОТ ВЛ-10 КВ «ОКТЯБРЬСКИЙ» ДЛЯ ЗАЯВИТЕЛЯ КФХ ТАНИНА О.Н. (ЭЛЕКТРОСНАБЖЕНИЕ ТП-10/0,4 КВ, НАХОДЯЩЕЙСЯ ПО АДРЕСУ: СВЕРДЛОВСКАЯ ОБЛ., СЫСЕРТСКИЙ РАЙОН, ПРИМЕРНО В 1,7 КМ СЕВЕРО-ЗАПАДНЕЕ П. ПЕРВОМАЙСКИЙ) СВЕРДЛОВСКАЯ ОБЛАСТЬ, СЫСЕРТСКИЙ ГОРОДСКОЙ ОКРУГ (наименование объекта)				
Сведения о местоположении границ объекта				
1. Система координат МСК-66, зона 1				
2. Сведения о характерных точках границ объекта				
Обозначени е характерн ых точек границ	Координаты, м		Метод определения координат и средняя квадратическая погрешность положения характерной точки (M), м	Описание закреплен ия точки
	X	Y		
1	2	3	4	5
1	366888.87	1543523.38	Геодезический метод; Mt=0,1	-
2	366889.17	1543527.34	Геодезический метод; Mt=0,1	-
3	366889.56	1543579.27	Геодезический метод; Mt=0,1	-
4	366889.52	1543630.25	Геодезический метод; Mt=0,1	-
5	366889.92	1543672.13	Геодезический метод; Mt=0,1	-
6	366890.04	1543734.29	Геодезический метод; Mt=0,1	-
7	366889.92	1543795.90	Геодезический метод; Mt=0,1	-
8	366889.92	1543857.84	Геодезический метод; Mt=0,1	-
9	366889.76	1543918.03	Геодезический метод; Mt=0,1	-
10	366889.64	1543942.04	Геодезический метод; Mt=0,1	-
11	366882.44	1544009.69	Геодезический метод; Mt=0,1	-
12	366878.27	1544028.07	Геодезический метод; Mt=0,1	-
13	366867.51	1544075.85	Геодезический метод; Mt=0,1	-
14	366855.95	1544124.38	Геодезический метод; Mt=0,1	-
15	366844.72	1544173.95	Геодезический метод; Mt=0,1	-
16	366833.97	1544221.66	Геодезический метод; Mt=0,1	-
17	366834.44	1544273.19	Геодезический метод; Mt=0,1	-
18	366836.52	1544337.29	Геодезический метод; Mt=0,1	-
19	366837.65	1544394.19	Геодезический метод; Mt=0,1	-
20	366837.89	1544407.04	Геодезический метод; Mt=0,1	-
21	366837.43	1544416.69	Геодезический метод; Mt=0,1	-
22	366838.24	1544426.41	Геодезический метод; Mt=0,1	-
23	366838.77	1544455.30	Геодезический метод; Mt=0,1	-
24	366840.20	1544514.49	Геодезический метод; Mt=0,1	-

25	366843.07	1544571.90	Геодезический метод; Mt=0,1	-
26	366849.26	1544624.94	Геодезический метод; Mt=0,1	-
27	366857.10	1544675.75	Геодезический метод; Mt=0,1	-
28	366864.16	1544728.29	Геодезический метод; Mt=0,1	-
29	366872.02	1544780.87	Геодезический метод; Mt=0,1	-
30	366880.23	1544835.57	Геодезический метод; Mt=0,1	-
31	366878.97	1544843.78	Геодезический метод; Mt=0,1	-
32	366871.02	1544853.75	Геодезический метод; Mt=0,1	-
33	366920.63	1544978.87	Геодезический метод; Mt=0,1	-
34	366938.45	1544987.59	Геодезический метод; Mt=0,1	-
35	366964.14	1545007.08	Геодезический метод; Mt=0,1	-
36	366967.38	1545012.35	Геодезический метод; Mt=0,1	-
37	366988.87	1545053.18	Геодезический метод; Mt=0,1	-
38	367018.42	1545108.31	Геодезический метод; Mt=0,1	-
39	367046.03	1545162.44	Геодезический метод; Mt=0,1	-
40	367077.77	1545222.41	Геодезический метод; Mt=0,1	-
41	367105.36	1545275.41	Геодезический метод; Mt=0,1	-
42	367132.66	1545327.34	Геодезический метод; Mt=0,1	-
43	367159.40	1545380.07	Геодезический метод; Mt=0,1	-
44	367185.76	1545431.64	Геодезический метод; Mt=0,1	-
45	367188.58	1545437.90	Геодезический метод; Mt=0,1	-
46	367203.87	1545498.89	Геодезический метод; Mt=0,1	-
47	367213.13	1545533.66	Геодезический метод; Mt=0,1	-
48	367221.62	1545569.61	Геодезический метод; Mt=0,1	-
49	367231.96	1545605.61	Геодезический метод; Mt=0,1	-
50	367232.45	1545606.61	Геодезический метод; Mt=0,1	-
51	367234.08	1545612.80	Геодезический метод; Mt=0,1	-
52	367251.27	1545645.24	Геодезический метод; Mt=0,1	-
53	367259.79	1545662.74	Геодезический метод; Mt=0,1	-
54	367366.35	1545868.76	Геодезический метод; Mt=0,1	-
55	367369.70	1545867.45	Геодезический метод; Mt=0,1	-
56	367394.58	1545889.19	Геодезический метод; Mt=0,1	-
57	367419.78	1545939.86	Геодезический метод; Mt=0,1	-
58	367444.42	1545988.71	Геодезический метод; Mt=0,1	-
59	367468.58	1546033.84	Геодезический метод; Mt=0,1	-

60	367492.05	1546079.58	Геодезический метод; Mt=0,1	-
61	367515.96	1546126.26	Геодезический метод; Mt=0,1	-
62	367533.12	1546196.33	Геодезический метод; Mt=0,1	-
63	367488.53	1546212.58	Геодезический метод; Mt=0,1	-
64	367554.97	1546394.96	Геодезический метод; Mt=0,1	-
65	367460.95	1546429.21	Геодезический метод; Mt=0,1	-
66	367463.22	1546435.46	Геодезический метод; Mt=0,1	-
67	367453.00	1546438.79	Геодезический метод; Mt=0,1	-
68	367469.50	1546482.88	Геодезический метод; Mt=0,1	-
69	367488.64	1546535.94	Геодезический метод; Mt=0,1	-
70	367507.01	1546583.73	Геодезический метод; Mt=0,1	-
71	367527.38	1546635.93	Геодезический метод; Mt=0,1	-
72	367550.81	1546697.07	Геодезический метод; Mt=0,1	-
73	367571.51	1546750.56	Геодезический метод; Mt=0,1	-
74	367591.26	1546802.56	Геодезический метод; Mt=0,1	-
75	367614.01	1546862.33	Геодезический метод; Mt=0,1	-
76	367612.85	1546874.47	Геодезический метод; Mt=0,1	-
77	367590.19	1546872.29	Геодезический метод; Mt=0,1	-
78	367590.85	1546865.45	Геодезический метод; Mt=0,1	-
79	367579.21	1546834.88	Геодезический метод; Mt=0,1	-
80	367581.21	1546832.82	Геодезический метод; Mt=0,1	-
81	367520.79	1546666.76	Геодезический метод; Mt=0,1	-
82	367514.42	1546665.69	Геодезический метод; Mt=0,1	-
83	367506.16	1546644.13	Геодезический метод; Mt=0,1	-
84	367485.79	1546591.95	Геодезический метод; Mt=0,1	-
85	367467.32	1546543.88	Геодезический метод; Mt=0,1	-
86	367448.14	1546490.74	Геодезический метод; Mt=0,1	-
87	367423.36	1546424.51	Геодезический метод; Mt=0,1	-
88	367490.23	1546402.70	Геодезический метод; Mt=0,1	-
89	367534.15	1546387.51	Геодезический метод; Mt=0,1	-
90	367516.62	1546335.98	Геодезический метод; Mt=0,1	-
91	367496.25	1546275.81	Геодезический метод; Mt=0,1	-
92	367471.87	1546204.14	Геодезический метод; Mt=0,1	-
93	367507.77	1546188.46	Геодезический метод; Mt=0,1	-
94	367494.48	1546134.26	Геодезический метод; Mt=0,1	-

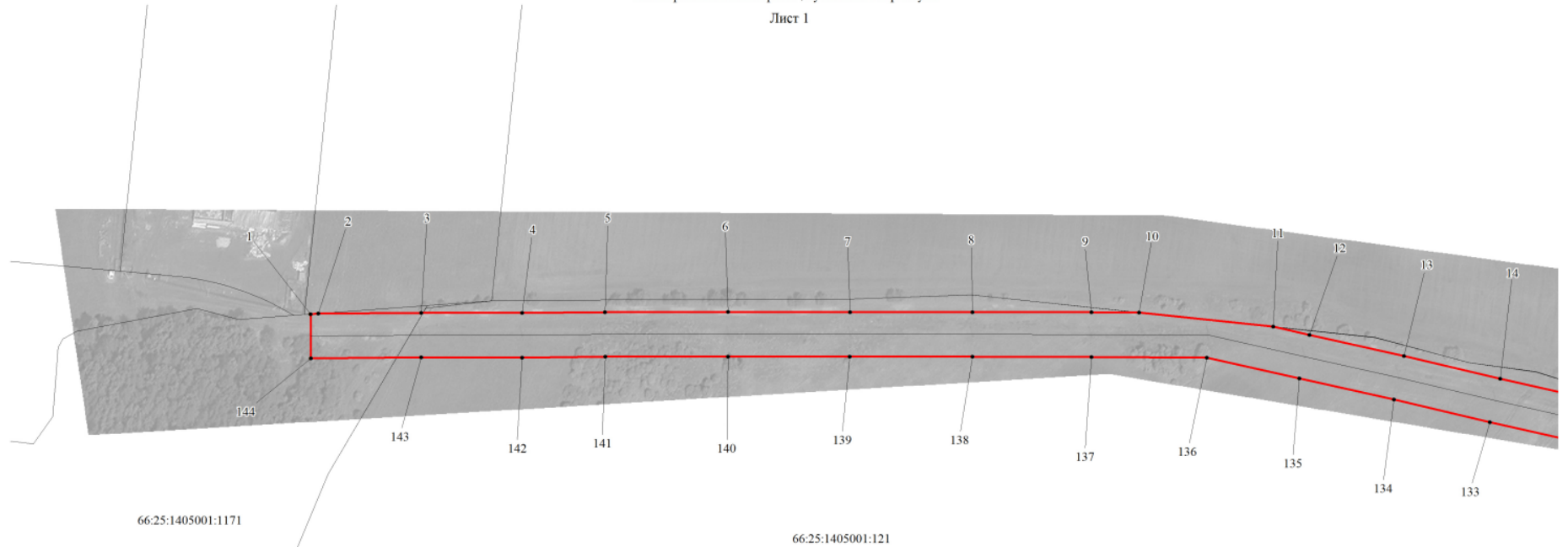
95	367471.79	1546089.96	Геодезический метод; Mt=0,1	-
96	367448.42	1546044.40	Геодезический метод; Mt=0,1	-
97	367424.22	1545999.21	Геодезический метод; Mt=0,1	-
98	367399.44	1545950.06	Геодезический метод; Mt=0,1	-
99	367376.20	1545903.37	Геодезический метод; Mt=0,1	-
100	367345.80	1545876.78	Геодезический метод; Mt=0,1	-
101	367319.83	1545826.66	Геодезический метод; Mt=0,1	-
102	367293.38	1545775.63	Геодезический метод; Mt=0,1	-
103	367266.00	1545723.87	Геодезический метод; Mt=0,1	-
104	367241.37	1545675.19	Геодезический метод; Mt=0,1	-
105	367212.74	1545621.14	Геодезический метод; Mt=0,1	-
106	367197.33	1545562.75	Геодезический метод; Mt=0,1	-
107	367181.83	1545504.59	Геодезический метод; Mt=0,1	-
108	367166.77	1545444.47	Геодезический метод; Mt=0,1	-
109	367139.12	1545390.39	Геодезический метод; Mt=0,1	-
110	367112.44	1545337.78	Геодезический метод; Mt=0,1	-
111	367085.20	1545285.97	Геодезический метод; Mt=0,1	-
112	367057.61	1545232.99	Геодезический метод; Mt=0,1	-
113	367025.83	1545172.94	Геодезический метод; Mt=0,1	-
114	366998.26	1545118.85	Геодезический метод; Mt=0,1	-
115	366968.77	1545063.86	Геодезический метод; Mt=0,1	-
116	366946.55	1545021.64	Геодезический метод; Mt=0,1	-
117	366896.85	1544975.43	Геодезический метод; Mt=0,1	-
118	366875.25	1544915.08	Геодезический метод; Mt=0,1	-
119	366854.15	1544855.49	Геодезический метод; Mt=0,1	-
120	366857.21	1544835.53	Геодезический метод; Mt=0,1	-
121	366849.52	1544784.25	Геодезический метод; Mt=0,1	-
122	366841.62	1544731.49	Геодезический метод; Mt=0,1	-
123	366834.58	1544679.01	Геодезический метод; Mt=0,1	-
124	366826.70	1544628.00	Геодезический метод; Mt=0,1	-
125	366820.37	1544573.78	Геодезический метод; Mt=0,1	-
126	366817.46	1544515.33	Геодезический метод; Mt=0,1	-
127	366816.01	1544455.78	Геодезический метод; Mt=0,1	-
128	366814.89	1544394.63	Геодезический метод; Mt=0,1	-
129	366813.76	1544337.89	Геодезический метод; Mt=0,1	-

130	366811.68	1544273.67	Геодезический метод; Mt=0,1	-
131	366811.19	1544219.22	Геодезический метод; Mt=0,1	-
132	366822.52	1544168.93	Геодезический метод; Mt=0,1	-
133	366833.79	1544119.22	Геодезический метод; Mt=0,1	-
134	366845.33	1544070.71	Геодезический метод; Mt=0,1	-
135	366856.07	1544023.05	Геодезический метод; Mt=0,1	-
136	366866.71	1543976.22	Геодезический метод; Mt=0,1	-
137	366867.00	1543917.95	Геодезический метод; Mt=0,1	-
138	366867.16	1543857.80	Геодезический метод; Mt=0,1	-
139	366867.16	1543795.88	Геодезический метод; Mt=0,1	-
140	366867.28	1543734.29	Геодезический метод; Mt=0,1	-
141	366867.16	1543672.27	Геодезический метод; Mt=0,1	-
142	366866.76	1543630.35	Геодезический метод; Mt=0,1	-
143	366866.80	1543579.35	Геодезический метод; Mt=0,1	-
144	366866.38	1543523.56	Геодезический метод; Mt=0,1	-



Публичный сервитут  
 Отайка от ВЛ-10 кВ «Октябрьский» для заявителя КФХ Танина О.Н. (Электроснабжение ТП-10/0,4 кВ, находящейся по адресу:  
 Свердловская обл., Сысертский район, примерно в 1,7 км северо-западнее п. Первомайский)  
 Схема расположения границ публичного сервитута

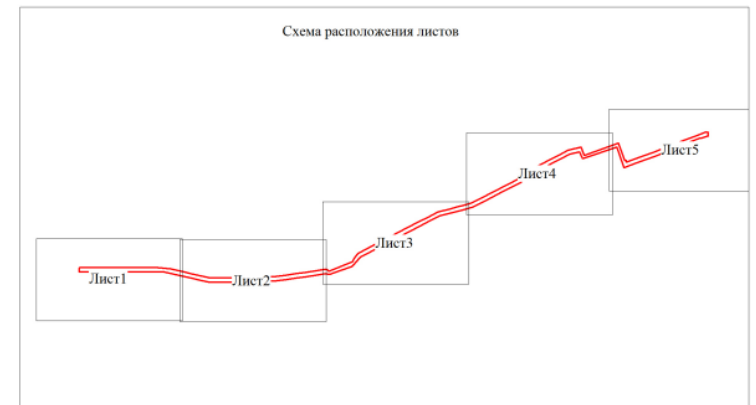
Лист 1



Условные обозначения:

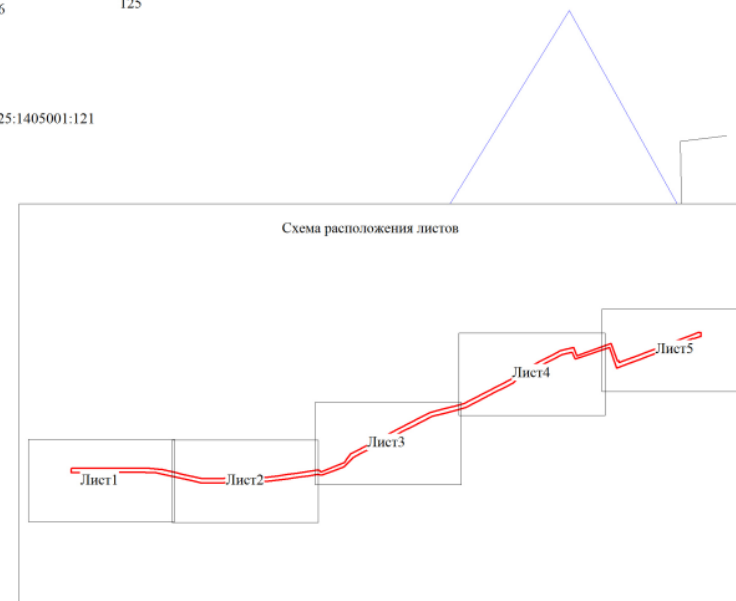
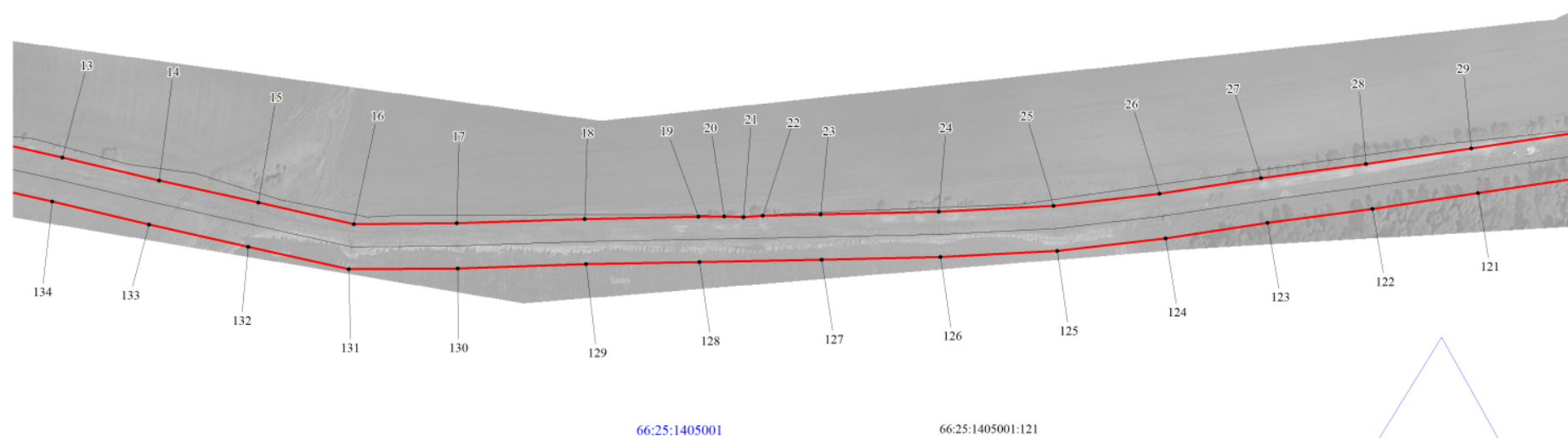
- граница публичного сервитута
- граница ВЛ
- граница кадастрового квартала
- граница земельного участка, учтенного в ГКН
- 66:06:4301010 кадастровый номер квартала
- :76 номер земельного участка, учтенного в ГКН
- 1 характерная точка границы

М 1:2000



Публичный сервитут  
 Отпайка от ВЛ-10 кВ «Октябрьский» для заявителя КФХ Танина О.Н. (Электроснабжение ТП-10/0,4 кВ, находящейся по адресу:  
 Свердловская обл., Сысертьский район, примерно в 1,7 км северо-западнее п. Первомайский)  
 Схема расположения границ публичного сервитута

Лист 2



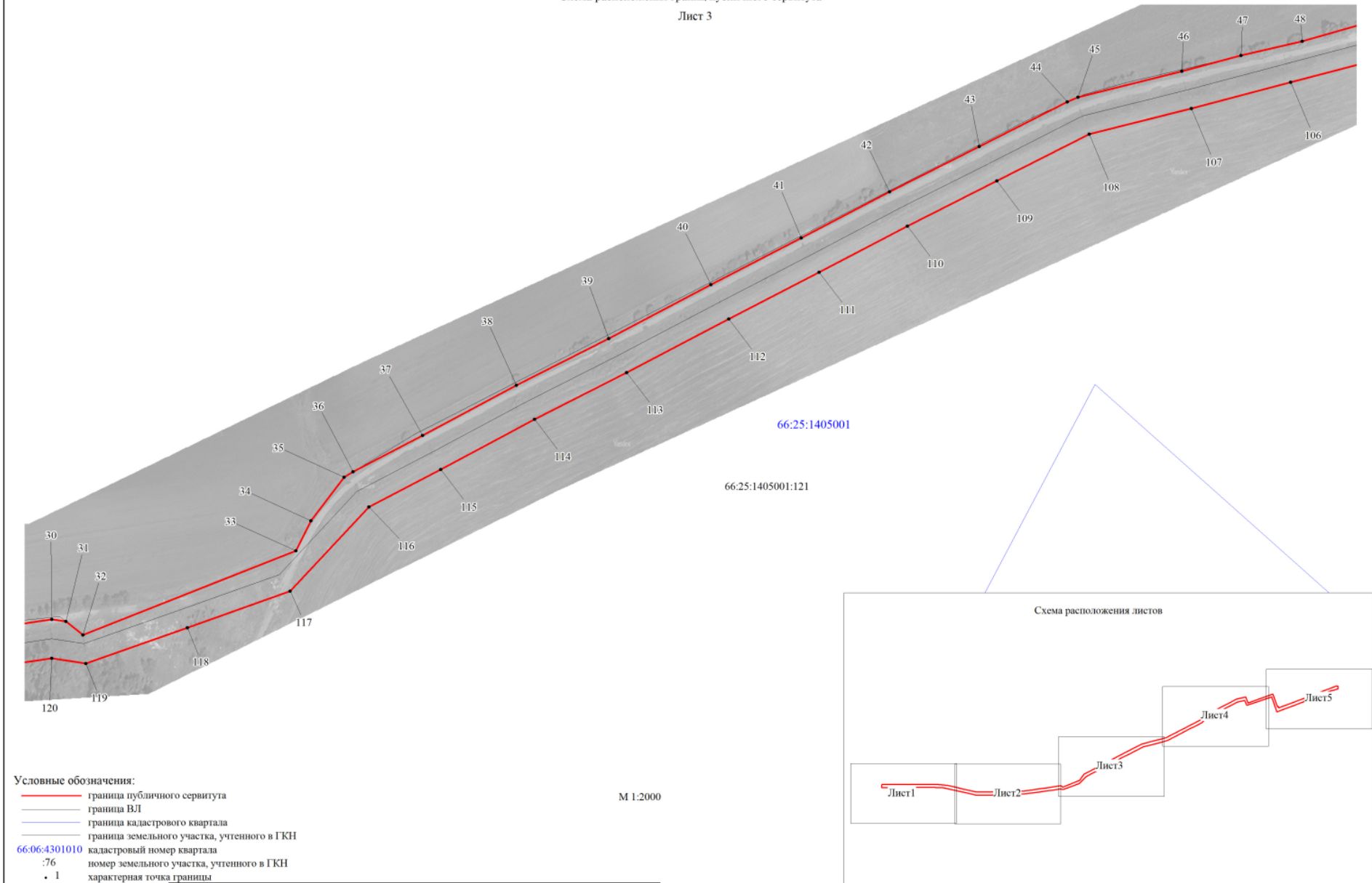
- Условные обозначения:
- граница публичного сервитута
  - граница ВЛ
  - граница кадастрового квартала
  - граница земельного участка, учтенного в ГКН
- 66:06:4301010 кадастровый номер квартала  
 :76 номер земельного участка, учтенного в ГКН  
 • 1 характерная точка границы

М 1:2000

Сертификат 2F8F03878484B799D4DAFE6C2DF2B47B76F85C34

Публичный сервитут  
 Оттайка от ВЛ-10 кВ «Октябрьский» для заявителя КФХ Танина О.Н. (Электроснабжение ТП-10/0,4 кВ, находящейся по адресу:  
 Свердловская обл., Сысертский район, примерно в 1,7 км северо-западнее п. Первомайский)  
 Схема расположения границ публичного сервитута

Лист 3

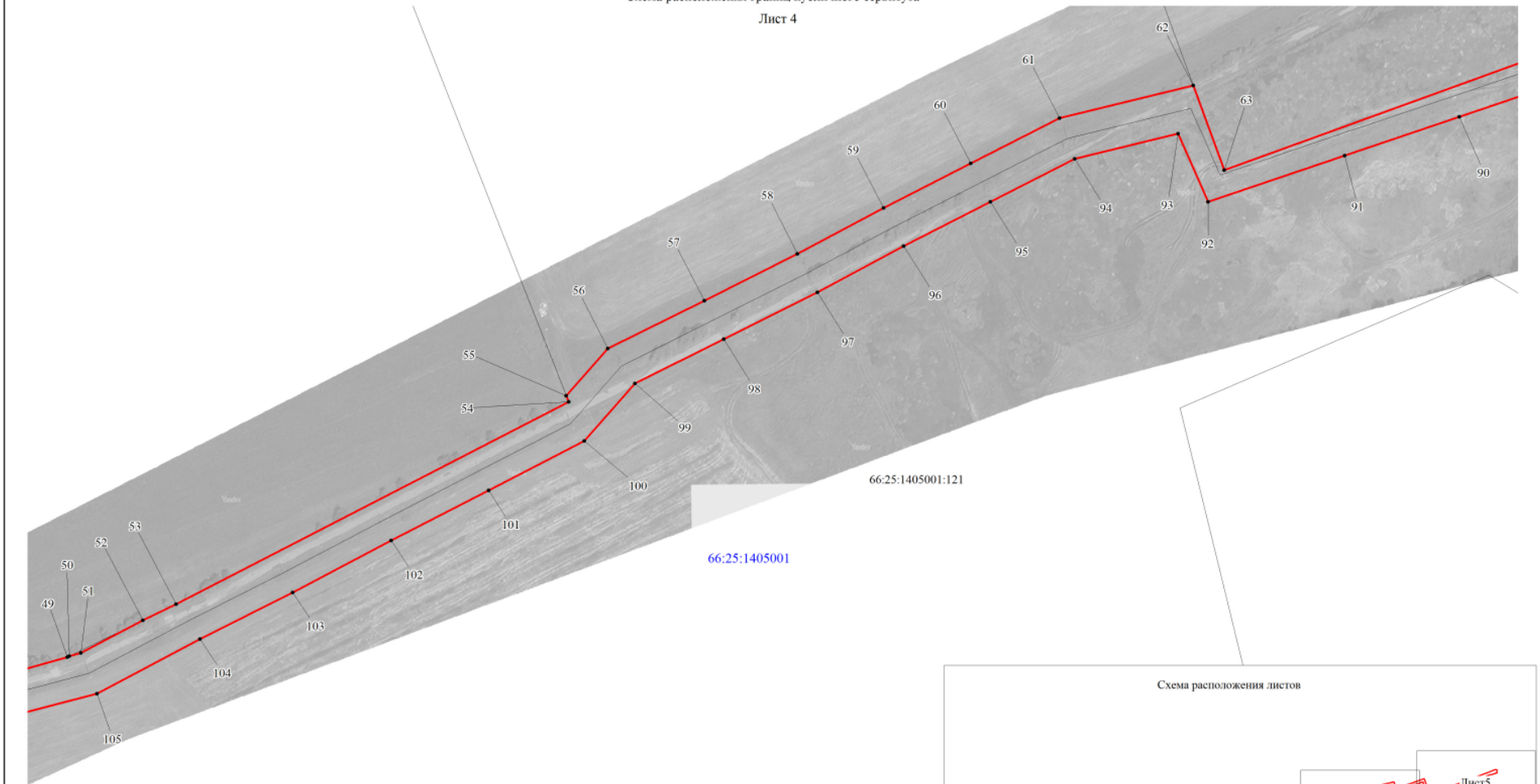


- Условные обозначения:
- граница публичного сервитута
  - граница ВЛ
  - граница кадастрового квартала
  - граница земельного участка, учтенного в ГКН
  - 66:06:4301010 кадастровый номер квартала
  - :76 номер земельного участка, учтенного в ГКН
  - 1 характерная точка границы

М 1:2000

Сертификат 2F8F03878484B799D4DAFE6C2DF2B47B76F85C34

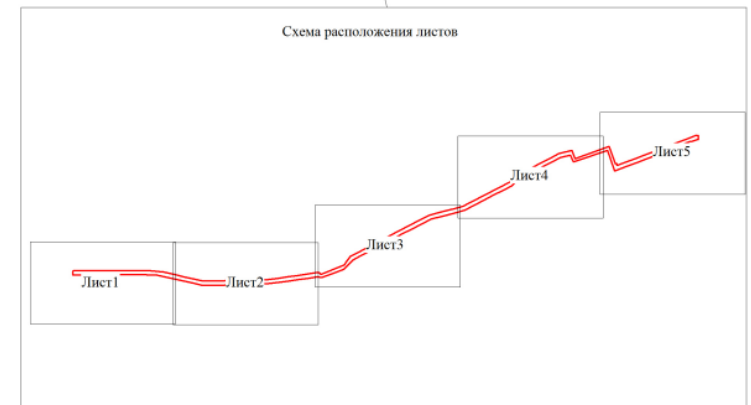
Публичный сервитут  
 Отпайка от ВЛ-10 кВ «Октябрьский» для заявителя КФХ Танина О.Н. (Электроснабжение ТП-10/0,4 кВ, находящейся по адресу:  
 Свердловская обл., Сысертский район, примерно в 1,7 км северо-западнее п. Первомайский)  
 Схема расположения границ публичного сервитута  
 Лист 4



Условные обозначения:

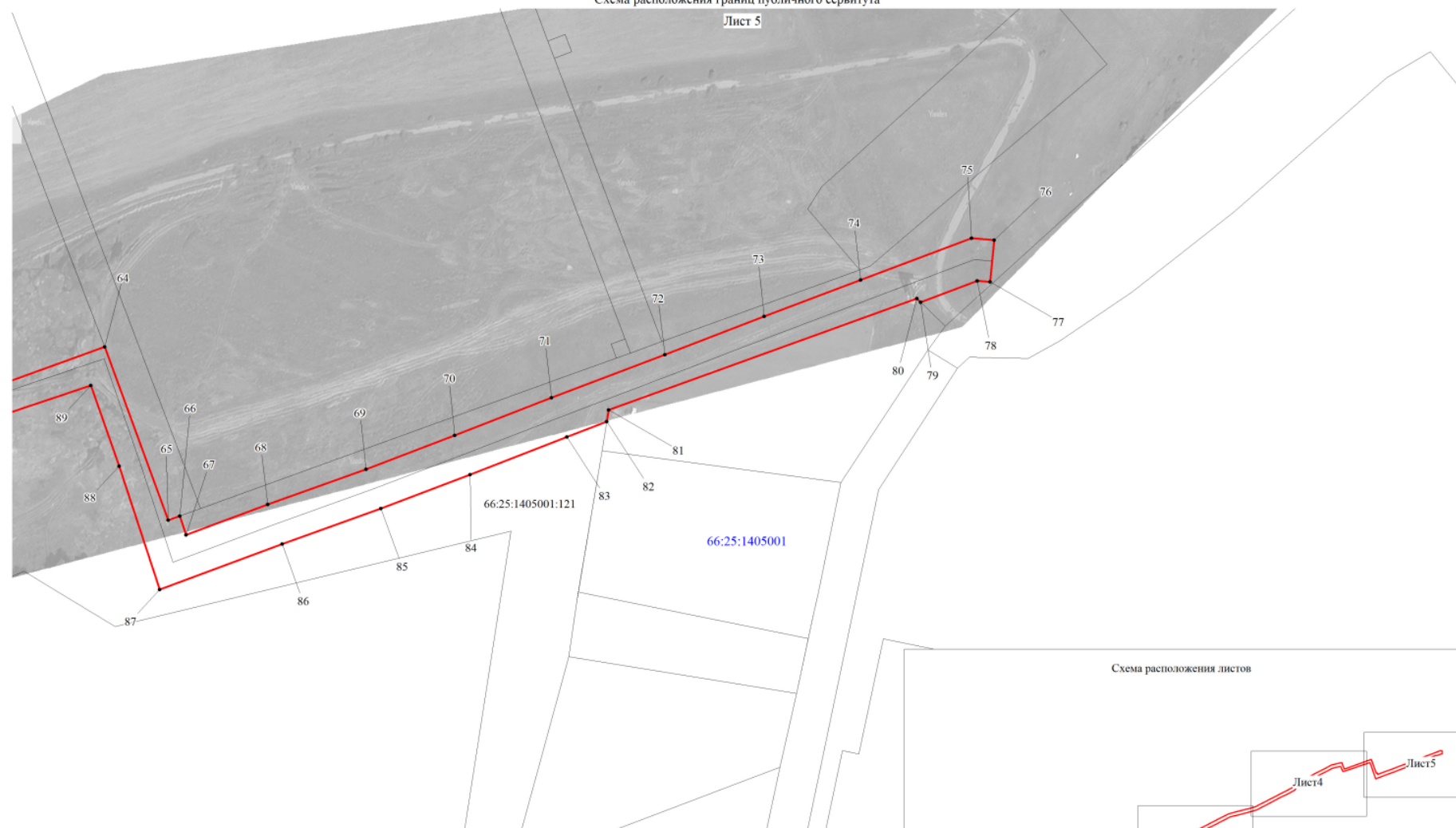
- граница публичного сервитута
- граница ВЛ
- граница кадастрового квартала
- граница земельного участка, учтенного в ГКН
- 66:06:4301010 кадастровый номер квартала
- :76 номер земельного участка, учтенного в ГКН
- 1 характерная точка границы

М 1:2000



Публичный сервитут  
 Оттайка от ВЛ-10 кВ «Октябрьский» для заявителя КФХ Танина О.Н. (Электроснабжение ТП-10/0,4 кВ, находящейся по адресу:  
 Свердловская обл., Сысертский район, примерно в 1,7 км северо-западнее п. Первомайский)  
 Схема расположения границ публичного сервитута

Лист 5



66:25:1405001

66:25:1405001:121

М 1:2000

## Условные обозначения:

- граница публичного сервитута
- граница ВЛ
- граница кадастрового квартала
- граница земельного участка, учтенного в ГКН
- 66:06:4301010 кадастровый номер квартала
- :76 номер земельного участка, учтенного в ГКН
- 1 характерная точка границы

## Схема расположения листов

