



## АДМИНИСТРАЦИЯ СЫСЕРТСКОГО ГОРОДСКОГО ОКРУГА ПОСТАНОВЛЕНИЕ

от 09.03.2022 № 490-ПА  
г. Сысерть

### Об установлении публичного сервитута

Рассмотрев ходатайство открытого акционерного общества «Межрегиональная распределительная сетевая компания Урала» (ОГРН 1056604000970, ИНН 6671163413, КПП 668501001, адрес (место нахождения): 620026, Свердловская область, город Екатеринбург, улица Мамина-Сибиряка, строение 140) об установлении публичного сервитута в отношении земельных участков с кадастровыми номерами 66:25:1701003:17, 66:25:1701003:526, 66:25:1701003:644, 66:25:1405001:355, 66:25:1405001:393, 66:25:1405001:425, 66:25:1405001:768, 66:25:1405001:352, 66:25:1405001:350, 66:25:1405001:430, 66:25:1405001:348, 66:25:1405001:346, 66:25:1405001:360, 66:25:1405001:772, 66:25:1405001:344, 66:25:1405001:778, 66:25:1405001:769, 66:25:1405001:428, 66:25:1405001:777, 66:25:1405001:434, 66:25:1405001:770, 66:25:1405001:436, 66:25:1405001:431, 66:25:1405001:771, 66:25:1405001:433, 66:25:1405001:439, 66:25:1405001:435, 66:25:1405001:441, 66:25:1405001:437, 66:25:1405001:443, 66:25:1405001:342, 66:25:1405001:444, 66:25:1405001:446, 66:25:1405001:448, 66:25:1405001:395, 66:25:1405001:450, 66:25:1405001:377, 66:25:1405001:342, земель в кадастровом квартале 66:25:1701003, государственная собственность на которые не разграничена, на которых расположен объект недвижимости с кадастровым номером 66:25:0000000:14966 – сооружение электроэнергетики «Отпайка от ВЛ-10 кВ «Первомайский» на КТПН-72116 «СНТ Первомайский». КТПН-72116 «СНТ Первомайский». ВЛ-0,4 (Электроснабжение садовых домов, находящегося по адресу: Свердловская обл., Сысертский р-н, СНТ «Первомайский»)), собственником которого является открытое акционерное общество «Межрегиональная распределительная сетевая компания Урала» (регистрационная запись от 23.04.2021 № 66:25:0000000:14966-66/134/2021-1), и обоснование необходимости установления публичного сервитута, в соответствии со статьей 23, главой V.7 Земельного кодекса Российской Федерации, Требованиями к форме ходатайства об установлении публичного сервитута, содержанию обоснования необходимости установления публичного сервитута, утвержденными приказом Минэкономразвития России от 10.10.2018 № 542, с учетом опубликования сообщения о возможном установлении публичного сервитута в официальном издании «Вестник Сысертского городского округа» от 03.11.2021 № 44 (747), на официальном сайте Сысертского городского округа [www.admsysert.ru](http://www.admsysert.ru) в информационно-телекоммуникационной сети «Интернет», на информационном щите в границах поселка Первомайский Сысертского городского округа Свердловской области, на территории которого расположены земельные участки и

земли, в отношении которых подано ходатайство об установлении публичного сервитута,

### **ПОСТАНОВЛЯЮ:**

1. Установить сроком на 49 (сорок девять) лет публичный сервитут в целях эксплуатации объекта недвижимости с кадастровым номером 66:25:0000000:14966 – сооружение электроэнергетики «Отпайка от ВЛ-10 кВ «Первомайский» на КТПН-72116 «СНТ Первомайский». КТПН-72116 «СНТ Первомайский». ВЛ-0,4 (Электроснабжение садовых домов, находящегося по адресу: Свердловская обл., Сысертский р-н, СНТ «Первомайский»)» в отношении следующих частей земельных участков общей площадью – 7997 кв.м:

1) части площадью 34 кв.м земельного участка с кадастровым номером 66:25:1701003:17, площадью 1462 кв.м, категорией земель населенных пунктов, видом разрешенного использования - для индивидуального жилищного строительства и ведения личного подсобного хозяйства, расположенного по адресу: Свердловская область, Сысертский район, поселок Первомайский, улица Полевая, дом 16а;

2) части площадью 50 кв.м земельного участка с кадастровым номером 66:25:1701003:526, площадью 1612 кв.м, категорией земель населенных пунктов, видом разрешенного использования - под объект инженерной инфраструктуры (строительство подземного газопровода высокого давления от улицы Садовая до СНТ «Золотая Нива»), расположенного по адресу: Свердловская область, Сысертский район, поселок Первомайский, южнее улицы Полевая;

3) части площадью 344 кв.м земельного участка с кадастровым номером 66:25:1701003:644, площадью 348 кв.м, категорией земель населенных пунктов, видом разрешенного использования - под объект энергетики (отпайка от ВЛ-10 кВ «Первомайский» на КТПН-72116 «СНТ «Первомайский», КТПН-72116 «СНТ «Первомайский». ВЛ-0,4 кВ (электроснабжение садовых домов, находящихся по адресу: Свердловская область, Сысертский район, СНТ «Первомайский»), расположенного по адресу: Свердловская область, Сысертский район, поселок Первомайский, садоводческое некоммерческое товарищество «Первомайский»;

4) части площадью 51 кв.м земельного участка с кадастровым номером 66:25:1405001:355, площадью 1000 кв.м, категорией земель населенных пунктов, видом разрешенного использования - для ведения коллективного садоводства, расположенного по адресу: Свердловская область, Сысертский район, садоводческое некоммерческое товарищество «Первомайский», участок № 17;

5) части площадью 131 кв.м земельного участка с кадастровым номером 66:25:1405001:393, площадью 1019 кв.м, категорией земель населенных пунктов, видом разрешенного использования - для ведения коллективного садоводства, расположенного по адресу: Свердловская область, Сысертский район, садоводческое некоммерческое товарищество «Первомайский», участок № 57;

6) части площадью 53 кв.м земельного участка с кадастровым номером 66:25:1405001:425, площадью 1005 кв.м, категорией земель населенных пунктов, видом разрешенного использования - для ведения коллективного садоводства, расположенного по адресу: Свердловская область, Сысертский район, садоводческое некоммерческое товарищество «Первомайский», участок № 91;

7) части площадью 56 кв.м земельного участка с кадастровым номером 66:25:1405001:768, площадью 1000 кв.м, категорией земель населенных пунктов, видом разрешенного использования - для ведения коллективного садоводства, расположенного по адресу: Свердловская область, Сысертский район, садоводческое некоммерческое садоводство «Первомайский», участок № 15;

8) части площадью 58 кв.м земельного участка с кадастровым номером 66:25:1405001:352, площадью 1001 кв.м, категорией земель населенных пунктов, видом разрешенного использования - для ведения коллективного садоводства, расположенного по адресу: Свердловская область, Сысертский район, садоводческое некоммерческое товарищество «Первомайский», участок № 13;

9) части площадью 55 кв.м земельного участка с кадастровым номером 66:25:1405001:350, площадью 1001 кв.м, категорией земель населенных пунктов, видом разрешенного использования - для ведения коллективного садоводства, расположенного по адресу: Свердловская область, Сысертский район, садоводческое некоммерческое товарищество «Первомайский», участок № 11;

10) части площадью 130 кв.м земельного участка с кадастровым номером 66:25:1405001:430, площадью 956 кв.м, категорией земель населенных пунктов, видом разрешенного использования - для ведения коллективного садоводства, расположенного по адресу: Свердловская область, Сысертский район, садоводческое некоммерческое товарищество «Первомайский», участок № 98;

11) части площадью 54 кв.м земельного участка с кадастровым номером 66:25:1405001:348, площадью 1001 кв.м, категорией земель населенных пунктов, видом разрешенного использования - для ведения коллективного садоводства, расположенного по адресу: Свердловская область, Сысертский район, садоводческое некоммерческое товарищество «Первомайский», участок № 9;

12) части площадью 56 кв.м земельного участка с кадастровым номером 66:25:1405001:346, площадью 1001 кв.м, категорией земель населенных пунктов, видом разрешенного использования - для ведения коллективного садоводства, расположенного по адресу: Свердловская область, Сысертский район, садоводческое некоммерческое товарищество «Первомайский», участок № 7;

13) части площадью 82 кв.м земельного участка с кадастровым номером 66:25:1405001:360, площадью 1000 кв.м, категорией земель населенных пунктов, видом разрешенного использования - для ведения коллективного садоводства, расположенного по адресу: Свердловская область, Сысертский район, садоводческое некоммерческое товарищество «Первомайский», участок № 22;

14) части площадью 2747 кв.м земельного участка с кадастровым номером 66:25:1405001:772, площадью 7045 кв.м, категорией земель населенных пунктов, видом разрешенного использования - для ведения коллективного садоводства (имущество общего пользования), расположенного по адресу: Свердловская область, Сысертский район, садоводческое некоммерческое товарищество «Первомайский»;

15) части площадью 57 кв.м земельного участка с кадастровым номером 66:25:1405001:344, площадью 1001 кв.м, категорией земель населенных пунктов, видом разрешенного использования - для ведения коллективного садоводства, расположенного по адресу: Свердловская область, Сысертский район, садоводческое некоммерческое товарищество «Первомайский», участок № 5;

16) части площадью 1175 кв.м земельного участка с кадастровым номером 66:25:1405001:778, площадью 3807 кв.м, категорией земель населенных пунктов, видом разрешенного использования - для ведения коллективного садоводства

(имущество общего пользования), расположенного по адресу: Свердловская область, Сысертский район, садоводческое некоммерческое товарищество «Первомайский»;

17) части площадью 71 кв.м земельного участка с кадастровым номером 66:25:1405001:769, площадью 957 кв.м, категорией земель населенных пунктов, видом разрешенного использования - для ведения коллективного садоводства, расположенного по адресу: Свердловская область, Сысертский район, садоводческое некоммерческое товарищество «Первомайский», участок № 93;

18) части площадью 53 кв.м земельного участка с кадастровым номером 66:25:1405001:428, площадью 1044 кв.м, категорией земель населенных пунктов, видом разрешенного использования - для ведения коллективного садоводства, расположенного по адресу: Свердловская область, Сысертский район, садоводческое некоммерческое товарищество «Первомайский», участок № 95;

19) части площадью 1225 кв.м земельного участка с кадастровым номером 66:25:1405001:777, площадью 2570 кв.м, категорией земель населенных пунктов, видом разрешенного использования - для ведения коллективного садоводства (имущество общего пользования), расположенного по адресу: Свердловская область, Сысертский район, садоводческое некоммерческое товарищество «Первомайский»;

20) части площадью 50 кв.м земельного участка с кадастровым номером 66:25:1405001:434, площадью 1009 кв.м, категорией земель населенных пунктов, видом разрешенного использования - для ведения коллективного садоводства, расположенного по адресу: Свердловская область, Сысертский район, садоводческое некоммерческое товарищество «Первомайский», участок № 102;

21) части площадью 53 кв.м земельного участка с кадастровым номером 66:25:1405001:770, площадью 1036 кв.м, категорией земель населенных пунктов, видом разрешенного использования - для ведения коллективного садоводства, расположенного по адресу: Свердловская область, Сысертский район, садоводческое некоммерческое товарищество «Первомайский», участок № 97;

22) части площадью 52 кв.м земельного участка с кадастровым номером 66:25:1405001:436, площадью 990 кв.м, категорией земель населенных пунктов, видом разрешенного использования - для ведения коллективного садоводства, расположенного по адресу: Свердловская область, Сысертский район, садоводческое некоммерческое товарищество «Первомайский», участок № 104;

23) части площадью 63 кв.м земельного участка с кадастровым номером 66:25:1405001:431, площадью 990 кв.м, категорией земель населенных пунктов, видом разрешенного использования - для ведения коллективного садоводства, расположенного по адресу: Свердловская область, Сысертский район, садоводческое некоммерческое товарищество «Первомайский», участок № 104;

24) части площадью 56 кв.м земельного участка с кадастровым номером 66:25:1405001:771, площадью 990 кв.м, категорией земель населенных пунктов, видом разрешенного использования - для ведения коллективного садоводства, расположенного по адресу: Свердловская область, Сысертский район, садоводческое некоммерческое товарищество «Первомайский», участок № 106;

25) части площадью 59 кв.м земельного участка с кадастровым номером 66:25:1405001:433, площадью 1033 кв.м, категорией земель населенных пунктов, видом разрешенного использования - для ведения коллективного садоводства, расположенного по адресу: Свердловская область, Сысертский район, садоводческое некоммерческое товарищество «Первомайский», участок № 101;



расположенного по адресу: Свердловская область, Сысертский район, садоводческое некоммерческое товарищество «Первомайский», участок № 120;

36) части площадью 49 кв.м земельного участка с кадастровым номером 66:25:1405001:377, площадью 1011 кв.м, категорией земель населенных пунктов, видом разрешенного использования - для ведения коллективного садоводства, расположенного по адресу: Свердловская область, Сысертский район, садоводческое некоммерческое товарищество «Первомайский», участок № 39;

37) части площадью 37 кв.м земельного участка с кадастровым номером 66:25:1405001:342, площадью 1009 кв.м, категорией земель населенных пунктов, видом разрешенного использования - для ведения коллективного садоводства, расположенного по адресу: Свердловская область, Сысертский район, садоводческое некоммерческое товарищество «Первомайский», участок № 3;

38) земель в кадастровом квартале 66:25:1701003, государственная собственность на которые не разграничена, площадью 432 кв.м, расположенных в границах населенного пункта поселок Первомайский Сысертского городского округа Свердловской области.

Порядок установления зон с особыми условиями использования территорий и содержание ограничений прав на земли в границах таких зон определяется Правилами установления охранных зон объектов электросетевого хозяйства особых условий использования земельных участков, расположенных в границах таких зон, утвержденными постановлением Правительства Российской Федерации от 24.02.2009 № 160.

2. Утвердить схему расположения границ публичного сервитута с описанием местоположения границ (прилагается).

3. Установить в соответствии с пунктами 3, 4, 5 статьи 39.46 Земельного кодекса Российской Федерации размер платы за публичный сервитут в отношении земель в кадастровом квартале 66:25:1701003 согласно следующему расчету:

Размер платы за публичный сервитут в отношении земель в кадастровом квартале 66:25:1701003, государственная собственность на которые не разграничена	
Средний уровень кадастровой стоимости земель по Сысертскому городскому округу за квадратный метр согласно приказу Министерства по управлению государственным имуществом Свердловской области от 08.10.2020 № 3333 (руб.)	1005,27
Площадь земель, в отношении которых устанавливается публичный сервитут (кв.м)	432
Срок публичного сервитута (лет)	49
Годовая плата за публичный сервитут согласно пункту 5 статьи 39.46 Земельного кодекса Российской Федерации (руб.)	43,43
Итоговая плата за весь период установления публичного сервитута в отношении земель, без учета НДС (руб.)	2127,96

Плата за публичный сервитут вносится единым платежом за весь срок публичного сервитута до начала использования земель, но не позднее 6 (шести) месяцев со дня издания постановления.

4. Установить, что график проведения работ 66:25:0000000:14966 – сооружение электроэнергетики «Отпайка от ВЛ-10 кВ «Первомайский» на КТПН-72116 «СНТ Первомайский». КТПН-72116 «СНТ Первомайский». ВЛ-0,4

(Электроснабжение садовых домов, находящегося по адресу: Свердловская обл., Сысертский р-н, СНТ «Первомайский»)» не требуется.

5. Публичный сервитут считается установленным со дня внесения сведений о нем в Единый государственный реестр недвижимости.

6. Комитету по управлению муниципальным имуществом, архитектуре и градостроительству Администрации Сысертского городского округа в течение 5 (пяти) рабочих дней со дня принятия настоящего постановления направить его копию:

1) в Управление Федеральной службы государственной регистрации, кадастра и картографии по Свердловской области;

2) правообладателям земельных участков с кадастровыми номерами  
 66:25:1701003:17, 66:25:1701003:526, 66:25:1405001:355, 66:25:1405001:393,  
 66:25:1405001:425, 66:25:1405001:768, 66:25:1405001:352, 66:25:1405001:350,  
 66:25:1405001:430, 66:25:1405001:348, 66:25:1405001:346, 66:25:1405001:360,  
 66:25:1405001:772, 66:25:1405001:344, 66:25:1405001:778, 66:25:1405001:769,  
 66:25:1405001:428, 66:25:1405001:777, 66:25:1405001:434, 66:25:1405001:770,  
 66:25:1405001:436, 66:25:1405001:431, 66:25:1405001:771, 66:25:1405001:433,  
 66:25:1405001:439, 66:25:1405001:435, 66:25:1405001:441, 66:25:1405001:437,  
 66:25:1405001:443, 66:25:1405001:342, 66:25:1405001:444, 66:25:1405001:446,  
 66:25:1405001:448, 66:25:1405001:395, 66:25:1405001:450, 66:25:1405001:377,  
 66:25:1405001:342;

3) открытому акционерному обществу «Межрегиональная распределительная сетевая компания Урала».

7. Отделу информационных технологий муниципального казенного учреждения «Управление хозяйственного и транспортного обслуживания Сысертского городского округа» обеспечить размещение постановления на официальном сайте Сысертского городского округа в сети Интернет в подразделе «Решения об установлении публичного сервитута» раздела «Администрация» в течение 5 (пяти) календарных дней со дня принятия настоящего постановления.

8. Открытому акционерному обществу «Межрегиональная распределительная сетевая компания Урала»:

1) до начала использования земель внести плату за публичный сервитут, указанную в пункте 3 настоящего постановления, но не позднее 6 (шести) месяцев со дня издания постановления;

2) заключить соглашение об осуществлении публичного сервитута с правообладателями земельных участков с кадастровыми номерами  
 66:25:1701003:17, 66:25:1701003:526, 66:25:1405001:355, 66:25:1405001:393,  
 66:25:1405001:425, 66:25:1405001:768, 66:25:1405001:352, 66:25:1405001:350,  
 66:25:1405001:430, 66:25:1405001:348, 66:25:1405001:346, 66:25:1405001:360,  
 66:25:1405001:772, 66:25:1405001:344, 66:25:1405001:778, 66:25:1405001:769,  
 66:25:1405001:428, 66:25:1405001:777, 66:25:1405001:434, 66:25:1405001:770,  
 66:25:1405001:436, 66:25:1405001:431, 66:25:1405001:771, 66:25:1405001:433,  
 66:25:1405001:439, 66:25:1405001:435, 66:25:1405001:441, 66:25:1405001:437,  
 66:25:1405001:443, 66:25:1405001:342, 66:25:1405001:444, 66:25:1405001:446,  
 66:25:1405001:448, 66:25:1405001:395, 66:25:1405001:450, 66:25:1405001:377,  
 66:25:1405001:342;

3) неукоснительно соблюдать требования Федерального закона от 25 июня 2002 года № 73-ФЗ «Об объектах культурного наследия (памятниках истории и культуры) народов Российской Федерации» на землях, на которых может располагаться археологический культурный слой, в отношении которых был установлен публичный сервитут;

4) согласно статье 42 Земельного кодекса Российской Федерации сохранять межевые, геодезические и другие специальные знаки, установленные на землях в соответствии с законодательством;

5) привести земли в состояние, пригодное для их использования в соответствии с разрешенным использованием, в срок не позднее чем 3 (три) месяца после завершения строительства, капитального или текущего ремонта, реконструкции, эксплуатации, консервации, сноса инженерного сооружения, для размещения которого был установлен публичный сервитут, после завершения на землях деятельности, для обеспечения которой установлен публичный сервитут.

9. Контроль за исполнением настоящего постановления возложить на Заместителя Главы Администрации Сысертского городского округа - Председателя Комитета по управлению муниципальным имуществом, архитектуре и градостроительству А.В. Александровского.

10. Настоящее постановление опубликовать в официальном издании «Вестник Сысертского городского округа» и сетевом издании «Официальный интернет-портал правовой информации Сысертского городского округа» (сысерть-право.рф) в сети Интернет в течение 5 (пяти) рабочих дней со дня принятия постановления.

Глава Сысертского  
городского округа

Д.А. Нисковских

ДОКУМЕНТ ПОДПИСАН  
ЭЛЕКТРОННОЙ ПОДПИСЬЮ

Сертификат 2F8F03878484B799D4DAFE6C2DF2B47B76F85C34  
Владелец **Нисковских Дмитрий Андреевич**  
Действителен с 05.02.2021 по 05.05.2022



Приложение  
к постановлению Администрации  
Сысертского городского округа  
от 09.03.2022 № %REG\_NUM

**Схема расположения границ публичного сервитута на кадастровом плане территории с описанием местоположения границ**

ОПИСАНИЕ МЕСТОПОЛОЖЕНИЯ ГРАНИЦ ПУБЛИЧНОГО СЕРВИТУТА ПО ОБЪЕКТУ ОТПАЙКА ОТ ВЛ-10КВ «ПЕРВОМАЙСКИЙ» НА КТПН-72116 «СНТ ПЕРВОМАЙСКИЙ». КТПН-72116 «СНТ ПЕРВОМАЙСКИЙ». ВЛ-0,4 (ЭЛЕКТРОСНАБЖЕНИЕ САДОВЫХ ДОМОВ, НАХОДЯЩЕГОСЯ ПО АДРЕСУ: СВЕРДЛОВСКАЯ ОБЛ., СЫСЕРТСКИЙ Р-Н, СНТ «ПЕРВОМАЙСКИЙ») СВЕРДЛОВСКАЯ ОБЛАСТЬ, СЫСЕРТСКИЙ ГОРОДСКОЙ ОКРУГ (наименование объекта)				
Сведения о местоположении границ объекта				
1. Система координат <u>МСК-66, зона 1</u>				
2. Сведения о характерных точках границ объекта				
Обозначени е характерн ых точек границ	Координаты, м		Метод определения координат и средняя квадратическая погрешность положения характерной точки (M), м	Описание закреплен ия точки
	X	Y		
1	2	3	4	5
1	365433.39	1546679.11	Геодезический метод; Mt=0,1	-
2	365433.25	1546690.31	Геодезический метод; Mt=0,1	-
3	365392.91	1546689.78	Геодезический метод; Mt=0,1	-
4	365393.29	1546694.44	Геодезический метод; Mt=0,1	-
5	365381.97	1546695.04	Геодезический метод; Mt=0,1	-
6	365381.81	1546697.02	Геодезический метод; Mt=0,1	-
7	365379.85	1546725.79	Геодезический метод; Mt=0,1	-
8	365379.10	1546750.46	Геодезический метод; Mt=0,1	-
9	365378.29	1546774.78	Геодезический метод; Mt=0,1	-
10	365377.46	1546800.08	Геодезический метод; Mt=0,1	-
11	365376.93	1546817.11	Геодезический метод; Mt=0,1	-
12	365376.58	1546830.76	Геодезический метод; Mt=0,1	-
13	365375.88	1546851.15	Геодезический метод; Mt=0,1	-
14	365375.20	1546872.69	Геодезический метод; Mt=0,1	-
15	365374.51	1546896.88	Геодезический метод; Mt=0,1	-
16	365373.75	1546923.03	Геодезический метод; Mt=0,1	-
17	365372.85	1546948.99	Геодезический метод; Mt=0,1	-
18	365371.93	1546977.00	Геодезический метод; Mt=0,1	-
19	365339.62	1546976.00	Геодезический метод; Mt=0,1	-
20	365339.74	1546972.00	Геодезический метод; Mt=0,1	-
21	365368.07	1546972.88	Геодезический метод; Mt=0,1	-
22	365368.85	1546948.85	Геодезический метод; Mt=0,1	-
23	365369.75	1546922.91	Геодезический метод; Mt=0,1	-
24	365370.51	1546896.76	Геодезический метод; Mt=0,1	-

25	365371.20	1546872.57	Геодезический метод; Mt=0,1	-
26	365371.88	1546851.01	Геодезический метод; Mt=0,1	-
27	365372.58	1546830.64	Геодезический метод; Mt=0,1	-
28	365372.93	1546816.99	Геодезический метод; Mt=0,1	-
29	365373.46	1546799.96	Геодезический метод; Mt=0,1	-
30	365374.29	1546774.64	Геодезический метод; Mt=0,1	-
31	365375.10	1546750.34	Геодезический метод; Mt=0,1	-
32	365375.85	1546725.59	Геодезический метод; Mt=0,1	-
33	365375.85	1546725.53	Геодезический метод; Mt=0,1	-
34	365377.80	1546725.67	Геодезический метод; Mt=0,1	-
35	365378.50	1546700.73	Геодезический метод; Mt=0,1	-
36	365377.50	1546700.69	Геодезический метод; Mt=0,1	-
37	365377.63	1546698.77	Геодезический метод; Mt=0,1	-
38	365350.83	1546697.75	Геодезический метод; Mt=0,1	-
39	365326.31	1546696.99	Геодезический метод; Mt=0,1	-
40	365302.46	1546696.05	Геодезический метод; Mt=0,1	-
41	365299.13	1546721.45	Геодезический метод; Mt=0,1	-
42	365298.06	1546745.96	Геодезический метод; Mt=0,1	-
43	365296.96	1546770.82	Геодезический метод; Mt=0,1	-
44	365295.92	1546795.54	Геодезический метод; Mt=0,1	-
45	365294.48	1546820.66	Геодезический метод; Mt=0,1	-
46	365293.05	1546847.20	Геодезический метод; Mt=0,1	-
47	365291.70	1546870.80	Геодезический метод; Mt=0,1	-
48	365290.65	1546870.73	Геодезический метод; Mt=0,1	-
49	365289.65	1546896.62	Геодезический метод; Mt=0,1	-
50	365289.56	1546913.86	Геодезический метод; Mt=0,1	-
51	365288.99	1546923.90	Геодезический метод; Mt=0,1	-
52	365287.63	1546947.22	Геодезический метод; Mt=0,1	-
53	365283.63	1546946.98	Геодезический метод; Mt=0,1	-
54	365284.99	1546923.66	Геодезический метод; Mt=0,1	-
55	365286.47	1546897.70	Геодезический метод; Mt=0,1	-
56	365287.63	1546871.75	Геодезический метод; Mt=0,1	-
57	365289.05	1546846.98	Геодезический метод; Mt=0,1	-
58	365290.48	1546820.44	Геодезический метод; Mt=0,1	-
59	365291.92	1546795.34	Геодезический метод; Mt=0,1	-

60	365292.96	1546770.64	Геодезический метод; Mt=0,1	-
61	365294.06	1546745.78	Геодезический метод; Mt=0,1	-
62	365295.15	1546721.11	Геодезический метод; Mt=0,1	-
63	365298.45	1546695.88	Геодезический метод; Mt=0,1	-
64	365270.49	1546694.63	Геодезический метод; Mt=0,1	-
65	365242.16	1546693.15	Геодезический метод; Mt=0,1	-
66	365215.02	1546691.94	Геодезический метод; Mt=0,1	-
67	365214.94	1546693.15	Геодезический метод; Mt=0,1	-
68	365213.14	1546693.08	Геодезический метод; Mt=0,1	-
69	365211.94	1546718.33	Геодезический метод; Mt=0,1	-
70	365211.40	1546743.35	Геодезический метод; Mt=0,1	-
71	365211.85	1546769.02	Геодезический метод; Mt=0,1	-
72	365211.23	1546793.95	Геодезический метод; Mt=0,1	-
73	365209.43	1546818.65	Геодезический метод; Mt=0,1	-
74	365208.65	1546844.15	Геодезический метод; Mt=0,1	-
75	365208.32	1546868.69	Геодезический метод; Mt=0,1	-
76	365208.78	1546868.70	Геодезический метод; Mt=0,1	-
77	365208.73	1546869.85	Геодезический метод; Mt=0,1	-
78	365207.97	1546892.97	Геодезический метод; Mt=0,1	-
79	365207.35	1546919.30	Геодезический метод; Mt=0,1	-
80	365206.13	1546919.28	Геодезический метод; Mt=0,1	-
81	365205.96	1546944.95	Геодезический метод; Mt=0,1	-
82	365205.59	1546966.59	Геодезический метод; Mt=0,1	-
83	365202.29	1546966.51	Геодезический метод; Mt=0,1	-
84	365202.78	1546945.34	Геодезический метод; Mt=0,1	-
85	365203.28	1546922.00	Геодезический метод; Mt=0,1	-
86	365203.97	1546892.85	Геодезический метод; Mt=0,1	-
87	365204.73	1546869.69	Геодезический метод; Mt=0,1	-
88	365205.84	1546843.73	Геодезический метод; Mt=0,1	-
89	365206.69	1546819.03	Геодезический метод; Mt=0,1	-
90	365207.49	1546793.45	Геодезический метод; Mt=0,1	-
91	365208.07	1546770.39	Геодезический метод; Mt=0,1	-
92	365208.66	1546744.64	Геодезический метод; Mt=0,1	-
93	365209.20	1546719.33	Геодезический метод; Mt=0,1	-
94	365210.98	1546691.76	Геодезический метод; Mt=0,1	-

95	365184.70	1546690.65	Геодезический метод; Mt=0,1	-
96	365155.30	1546689.41	Геодезический метод; Mt=0,1	-
97	365126.38	1546688.11	Геодезический метод; Mt=0,1	-
98	365126.56	1546695.72	Геодезический метод; Mt=0,1	-
99	365125.85	1546716.06	Геодезический метод; Mt=0,1	-
100	365123.93	1546716.01	Геодезический метод; Mt=0,1	-
101	365123.24	1546741.06	Геодезический метод; Mt=0,1	-
102	365122.47	1546766.32	Геодезический метод; Mt=0,1	-
103	365121.80	1546791.26	Геодезический метод; Mt=0,1	-
104	365121.06	1546816.01	Геодезический метод; Mt=0,1	-
105	365120.82	1546840.78	Геодезический метод; Mt=0,1	-
106	365119.90	1546865.24	Геодезический метод; Mt=0,1	-
107	365119.52	1546890.90	Геодезический метод; Mt=0,1	-
108	365119.69	1546904.77	Геодезический метод; Mt=0,1	-
109	365119.17	1546919.57	Геодезический метод; Mt=0,1	-
110	365115.17	1546919.43	Геодезический метод; Mt=0,1	-
111	365116.10	1546893.22	Геодезический метод; Mt=0,1	-
112	365116.90	1546865.77	Геодезический метод; Mt=0,1	-
113	365117.86	1546840.42	Геодезический метод; Mt=0,1	-
114	365118.64	1546815.30	Геодезический метод; Mt=0,1	-
115	365119.26	1546790.38	Геодезический метод; Mt=0,1	-
116	365120.22	1546766.50	Геодезический метод; Mt=0,1	-
117	365120.77	1546742.56	Геодезический метод; Mt=0,1	-
118	365121.81	1546717.11	Геодезический метод; Mt=0,1	-
119	365122.56	1546695.70	Геодезический метод; Mt=0,1	-
120	365122.36	1546686.05	Геодезический метод; Mt=0,1	-
121	365126.37	1546661.42	Геодезический метод; Mt=0,1	-
122	365130.62	1546635.84	Геодезический метод; Mt=0,1	-
123	365135.21	1546607.20	Геодезический метод; Mt=0,1	-
124	365140.38	1546576.62	Геодезический метод; Mt=0,1	-
125	365144.95	1546547.64	Геодезический метод; Mt=0,1	-
126	365149.76	1546517.80	Геодезический метод; Mt=0,1	-
127	365154.56	1546488.42	Геодезический метод; Mt=0,1	-
128	365159.74	1546456.96	Геодезический метод; Mt=0,1	-
129	365163.23	1546457.54	Геодезический метод; Mt=0,1	-

130	365158.12	1546488.13	Геодезический метод; Mt=0,1	-
131	365149.80	1546537.96	Геодезический метод; Mt=0,1	-
132	365143.36	1546575.96	Геодезический метод; Mt=0,1	-
133	365138.07	1546607.67	Геодезический метод; Mt=0,1	-
134	365133.34	1546635.95	Геодезический метод; Mt=0,1	-
135	365128.83	1546662.77	Геодезический метод; Mt=0,1	-
136	365130.19	1546662.79	Геодезический метод; Mt=0,1	-
137	365126.69	1546684.11	Геодезический метод; Mt=0,1	-
138	365155.48	1546685.41	Геодезический метод; Mt=0,1	-
139	365184.86	1546686.65	Геодезический метод; Mt=0,1	-
140	365211.20	1546687.77	Геодезический метод; Mt=0,1	-
141	365212.09	1546664.73	Геодезический метод; Mt=0,1	-
142	365213.17	1546640.48	Геодезический метод; Mt=0,1	-
143	365214.23	1546615.87	Геодезический метод; Mt=0,1	-
144	365215.37	1546591.60	Геодезический метод; Mt=0,1	-
145	365216.32	1546565.29	Геодезический метод; Mt=0,1	-
146	365217.12	1546539.96	Геодезический метод; Mt=0,1	-
147	365218.09	1546516.88	Геодезический метод; Mt=0,1	-
148	365219.07	1546492.30	Геодезический метод; Mt=0,1	-
149	365220.06	1546467.01	Геодезический метод; Mt=0,1	-
150	365221.08	1546440.31	Геодезический метод; Mt=0,1	-
151	365225.08	1546440.47	Геодезический метод; Mt=0,1	-
152	365224.06	1546467.17	Геодезический метод; Mt=0,1	-
153	365223.07	1546492.46	Геодезический метод; Mt=0,1	-
154	365222.09	1546517.04	Геодезический метод; Mt=0,1	-
155	365221.12	1546540.10	Геодезический метод; Mt=0,1	-
156	365220.32	1546565.43	Геодезический метод; Mt=0,1	-
157	365219.37	1546591.76	Геодезический метод; Mt=0,1	-
158	365218.23	1546616.05	Геодезический метод; Mt=0,1	-
159	365217.21	1546639.80	Геодезический метод; Mt=0,1	-
160	365215.24	1546639.72	Геодезический метод; Mt=0,1	-
161	365214.29	1546664.71	Геодезический метод; Mt=0,1	-
162	365213.35	1546689.70	Геодезический метод; Mt=0,1	-
163	365253.38	1546691.21	Геодезический метод; Mt=0,1	-
164	365293.48	1546692.56	Геодезический метод; Mt=0,1	-

165	365293.51	1546691.66	Геодезический метод; Mt=0,1	-
166	365296.73	1546691.80	Геодезический метод; Mt=0,1	-
167	365295.52	1546690.05	Геодезический метод; Mt=0,1	-
168	365296.46	1546667.06	Геодезический метод; Mt=0,1	-
169	365297.63	1546642.05	Геодезический метод; Mt=0,1	-
170	365298.61	1546617.52	Геодезический метод; Mt=0,1	-
171	365299.53	1546593.28	Геодезический метод; Mt=0,1	-
172	365300.70	1546568.69	Геодезический метод; Mt=0,1	-
173	365301.39	1546549.81	Геодезический метод; Mt=0,1	-
174	365302.56	1546518.48	Геодезический метод; Mt=0,1	-
175	365303.59	1546494.56	Геодезический метод; Mt=0,1	-
176	365304.73	1546467.11	Геодезический метод; Mt=0,1	-
177	365305.89	1546440.51	Геодезический метод; Mt=0,1	-
178	365309.89	1546440.69	Геодезический метод; Mt=0,1	-
179	365308.73	1546467.29	Геодезический метод; Mt=0,1	-
180	365308.70	1546468.03	Геодезический метод; Mt=0,1	-
181	365307.60	1546468.01	Геодезический метод; Mt=0,1	-
182	365305.56	1546513.90	Геодезический метод; Mt=0,1	-
183	365303.86	1546550.43	Геодезический метод; Mt=0,1	-
184	365302.25	1546592.95	Геодезический метод; Mt=0,1	-
185	365300.47	1546642.01	Геодезический метод; Mt=0,1	-
186	365299.40	1546667.57	Геодезический метод; Mt=0,1	-
187	365300.45	1546667.59	Геодезический метод; Mt=0,1	-
188	365299.58	1546688.87	Геодезический метод; Mt=0,1	-
189	365301.81	1546692.02	Геодезический метод; Mt=0,1	-
190	365326.45	1546692.99	Геодезический метод; Mt=0,1	-
191	365337.92	1546693.35	Геодезический метод; Mt=0,1	-
192	365350.97	1546693.75	Геодезический метод; Mt=0,1	-
193	365369.12	1546694.44	Геодезический метод; Mt=0,1	-
194	365369.12	1546674.07	Геодезический метод; Mt=0,1	-
195	365391.57	1546673.11	Геодезический метод; Mt=0,1	-
196	365392.01	1546678.57	Геодезический метод; Mt=0,1	-
1	365433.39	1546679.11	Геодезический метод; Mt=0,1	-

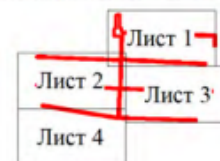
**Публичный сервитут**  
**Отпайка от ВЛ-10кВ «Первомайский» на КТПН-72116 «СНТ Первомайский». КТПН-72116 «СНТ Первомайский». ВЛ-0,4 (Электроснабжение садовых домов, находящегося по адресу Свердловская обл., Сысертский р-н, СНТ «Первомайский»)**  
 Лист 1  
 Схема расположения границ публичного сервитута



- Условные обозначения:**
- граница публичного сервитута
  - граница ВЛ
  - граница кадастрового квартала
  - граница земельного участка, учтенного в ГКН
  - 66:06:4301010 кадастровый номер квартала
  - :76 номер земельного участка, учтенного в ГКН
  - 1 характерная точка границы

М 1:1200

Схема расположения листов



Публичный сервитут  
 Отпайка от ВЛ-10кВ «Первомайский» на КТПН-72116 «СНТ Первомайский», КТПН-72116 «СНТ Первомайский», ВЛ-0,4 (Электроснабжение садовых домов, находящегося по адресу Свердловская обл., Сысертский р-н, СНТ «Первомайский») Лист 2  
 Схема расположения границ публичного сервитута

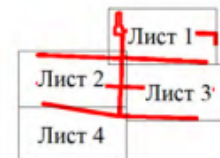


Условные обозначения:

- граница публичного сервитута
- граница ВЛ
- граница кадастрового квартала
- граница земельного участка, учтенного в ГКН
- 66:06:4301010 кадастровый номер квартала
- :76 номер земельного участка, учтенного в ГКН
- 1 характерная точка границы

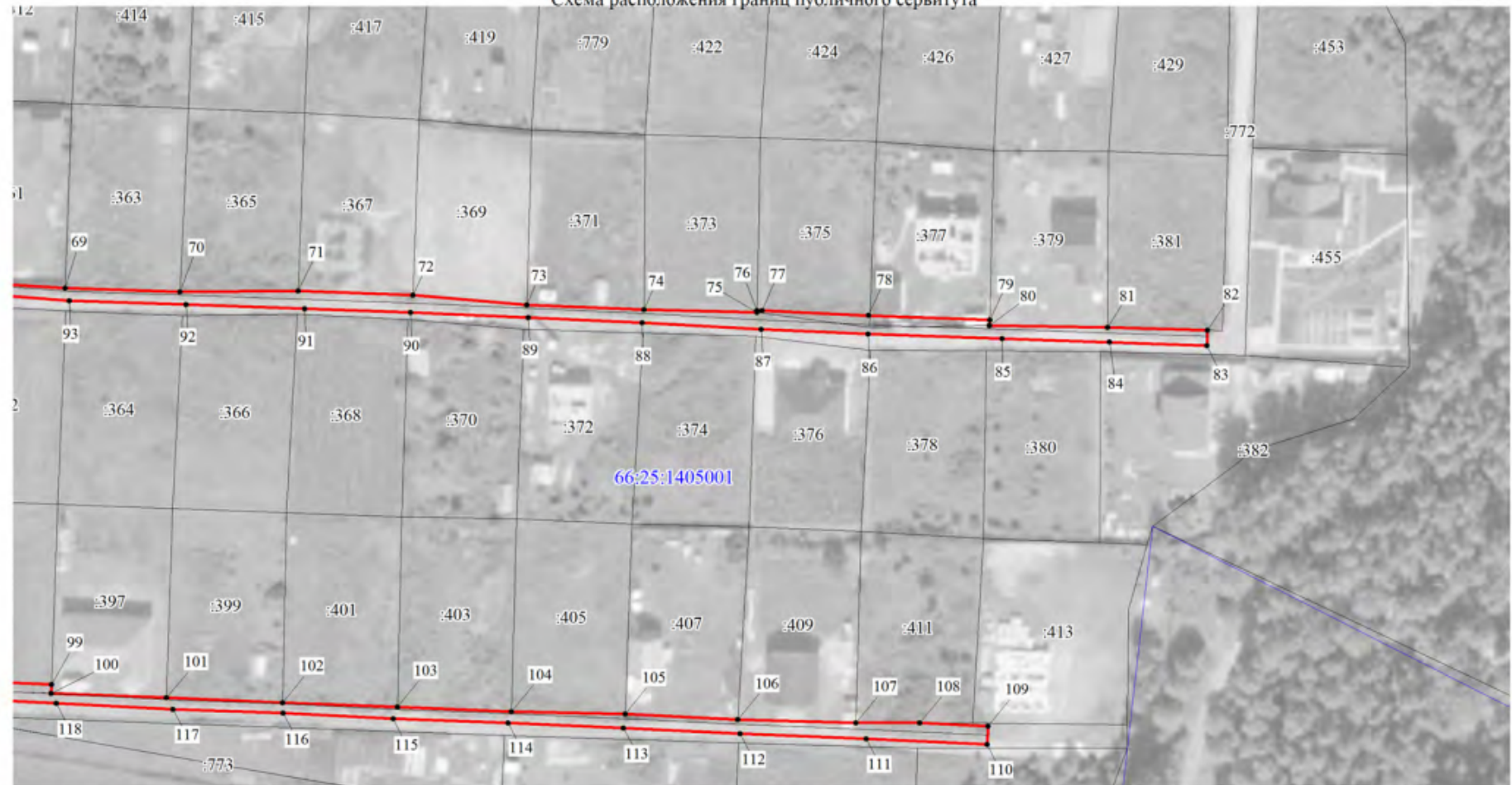
М 1:1200

Схема расположения листов





Публичный сервитут  
 Отпайка от ВЛ-10кВ «Первомайский» на КТПН-72116 «СНТ Первомайский», КТПН-72116 «СНТ Первомайский», ВЛ-0,4 (Электроснабжение садовых домов, находящегося по адресу Свердловская обл., Сысертский р-н, СНТ «Первомайский») Лист 3  
 Схема расположения границ публичного сервитута

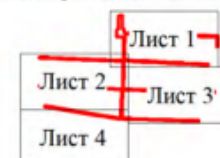


Условные обозначения:

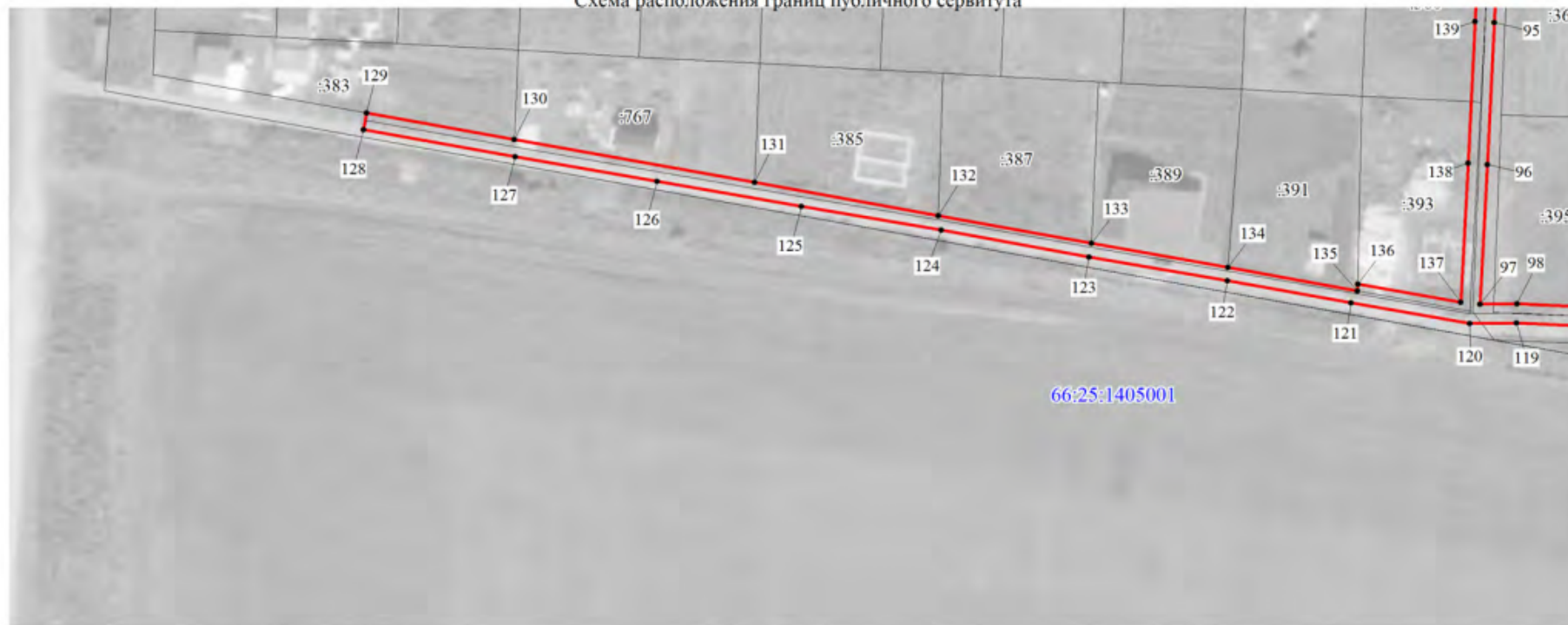
- граница публичного сервитута
- граница ВЛ
- граница кадастрового квартала
- граница земельного участка, учтенного в ГКН
- 66:06:4301010 кадастровый номер квартала
- :76 номер земельного участка, учтенного в ГКН
- 1 характерная точка границы

М 1:1200

Схема расположения листов



Публичный сервитут  
 Отпайка от ВЛ-10кВ «Первомайский» на КТПН-72116 «СНТ Первомайский». КТПН-72116 «СНТ Первомайский». ВЛ-0,4 (Электроснабжение садовых домов, находящегося по адресу Свердловская обл., Сысертский р-н, СНТ «Первомайский») Лист 4  
 Схема расположения границ публичного сервитута



Условные обозначения:

- граница публичного сервитута
- граница ВЛ
- граница кадастрового квартала
- граница земельного участка, учтенного в ГКН
- 66:06:4301010 кадастровый номер квартала
- :76 номер земельного участка, учтенного в ГКН
- 1 характерная точка границы

М 1:1200

Схема расположения листов

