

**Утверждена**

(наименование документа об утверждении, включая наименования органов государственной власти или

органов местного самоуправления, принявших решение об утверждении схемы или

подписавших соглашение о перераспределении земельных участков)

от \_\_\_\_\_ № \_\_\_\_\_

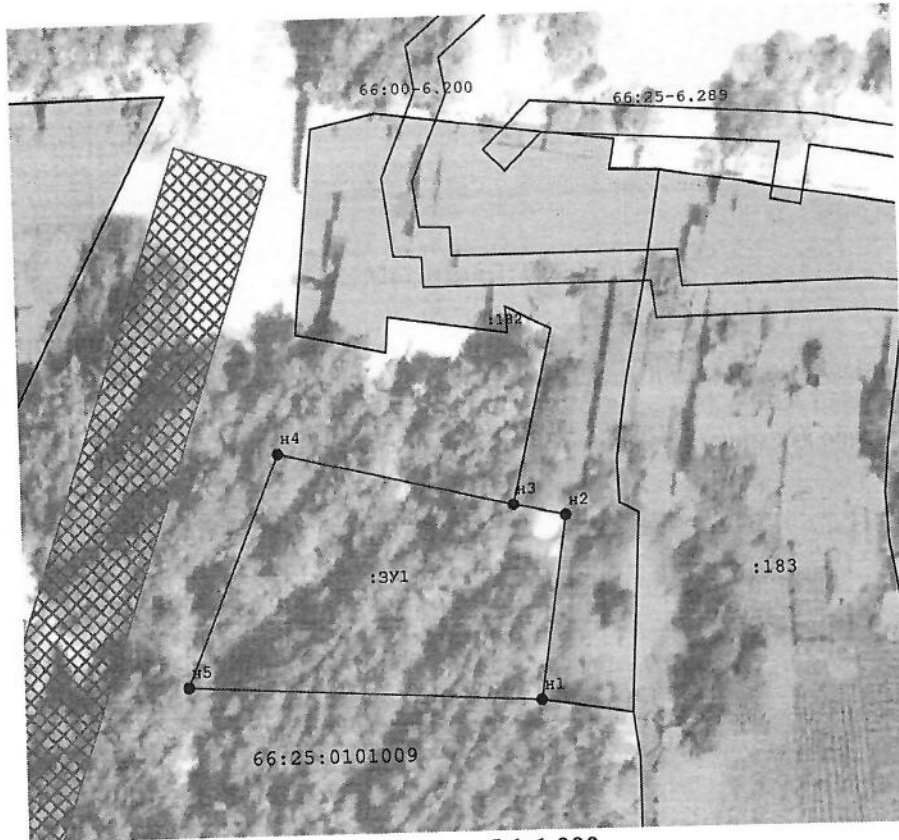
**Схема расположения земельного участка или земельных  
участков на кадастровом плане территории**

**Площадь земельного участка**

**1 187 м<sup>2</sup>**



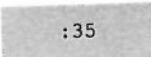



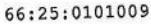
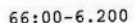
(указывается проектная площадь образуемого земельного участка, вычисленная с использованием технологических и программных средств, в том числе размещенных на официальном сайте федерального органа исполнительной власти, уполномоченного Правительством Российской Федерации на осуществление государственного кадастрового учета, государственной регистрации прав, ведение Единого государственного реестра недвижимости и предоставление сведений, содержащихся в Едином государственном реестре недвижимости, в информационно-телекоммуникационной сети "Интернет" (далее - официальный сайт), с округлением до 1 квадратного метра. Указанное значение площади земельного участка может быть уточнено при проведении кадастровых работ не более чем на десять процентов)

Обозначение характерных точек границ	Координаты, м	
	(указываются в случае подготовки схемы расположения земельного участка с использованием технологических и программных средств, в том числе размещенных на официальном сайте. Значения координат, полученные с использованием указанных технологических и программных средств, указываются с округлением до 0,01 метра)	
<b>1</b>	<b>Х</b>	<b>У</b>
	<b>2</b>	<b>3</b>
н1	377 110,90	1 544 644,23
н2	377 134,85	1 544 647,94
н3	377 136,34	1 544 641,07
н4	377 143,72	1 544 610,05
н5	377 113,53	1 544 597,66
н1	377 110,90	1 544 644,23



Масштаб 1:1 000

**Условные обозначения:**

-  - Существующая часть границы, имеющиеся в ЕГРН сведения о которой достаточны для определения ее местоположения
-  - Вновь образованная часть границы, сведения о которой достаточны для определения ее местоположения
-  - Надписи кадастрового номера земельного участка
-  - Граница зоны с особыми условиями использования территории (ЗОУИТ)
-  - Зона общего пользования (подъезд)
-  - Характерная точка границы земельного участка, сведения о которой отсутствуют в ЕГРН, местоположение которой определено при кадастровых работах (новая характерная точка)
-  - Номер кадастрового квартала
-  - Номер ЗОУИТ