

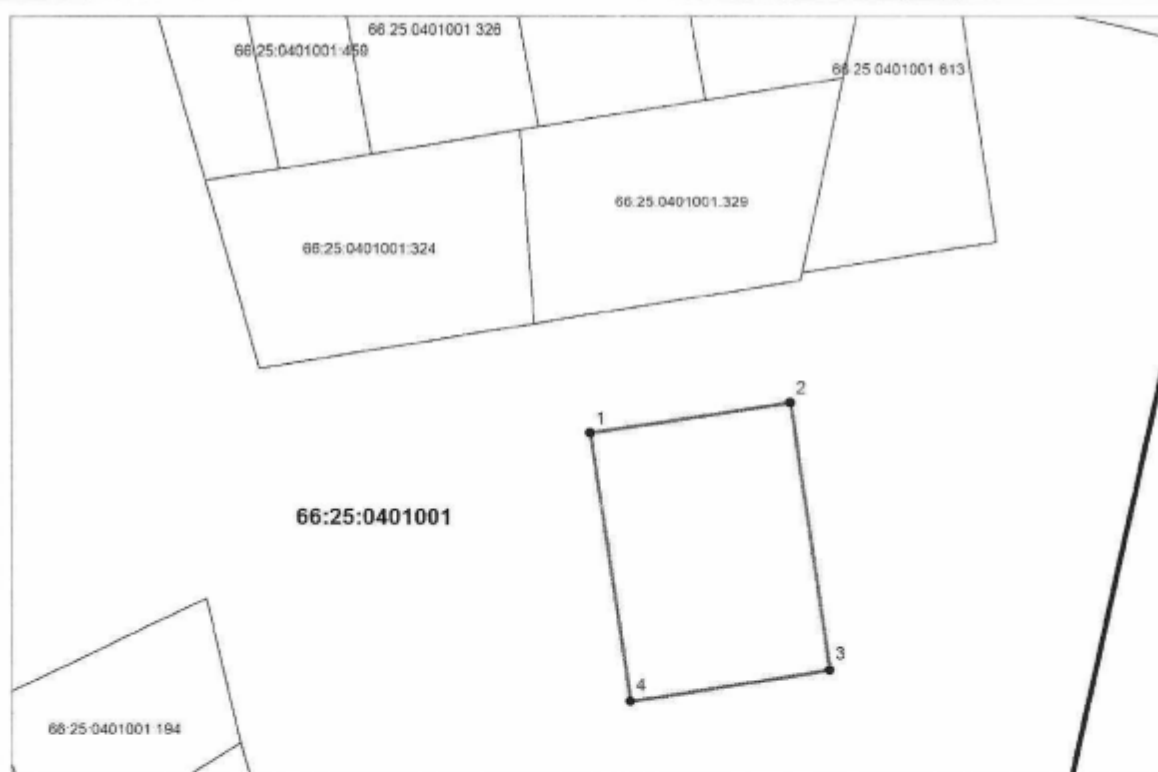
Утверждена

(наименование документа об утверждении, включая
наименование органов государственной власти или
органов местного самоуправления, принявших
решение об утверждении схемы)
от _____ № _____

Схема

расположения земельного участка или земельных участков на кадастровом плане территории

Условный номер земельного участка -		
Площадь земельного участка 1500 кв.м.		
Обозначение характерных точек границ	Координаты, м	
	X	Y
1	2	3
1	374261.40	1540719.90
2	374266.51	1540753.03
3	374222.20	1540759.45
4	374216.89	1540726.52



Масштаб 1 : 1200

Система координат: МСК - 66, зона 1

Условные обозначения:

66:25:0401001 – номер кадастрового квартала

66:25:0401001:329 – обозначение земельного участка, учтенного в ЕГРН

— - граница кадастрового квартала

— - существующая часть границы, имеющая в ЕГРН, сведения о которой достаточны для определения ее местоположения

— - вновь образованная часть границы, сведения о которой достаточны для определения ее местоположения

•1 - характерная точка границы, сведения о которой позволяют однозначно определить ее местоположение на местности