

Утверждена

(наименование документа об утверждении, включая наименования органов государственной власти или

органов местного самоуправления, принявших решение об утверждении схемы или

подписавших соглашение о перераспределении земельных участков)

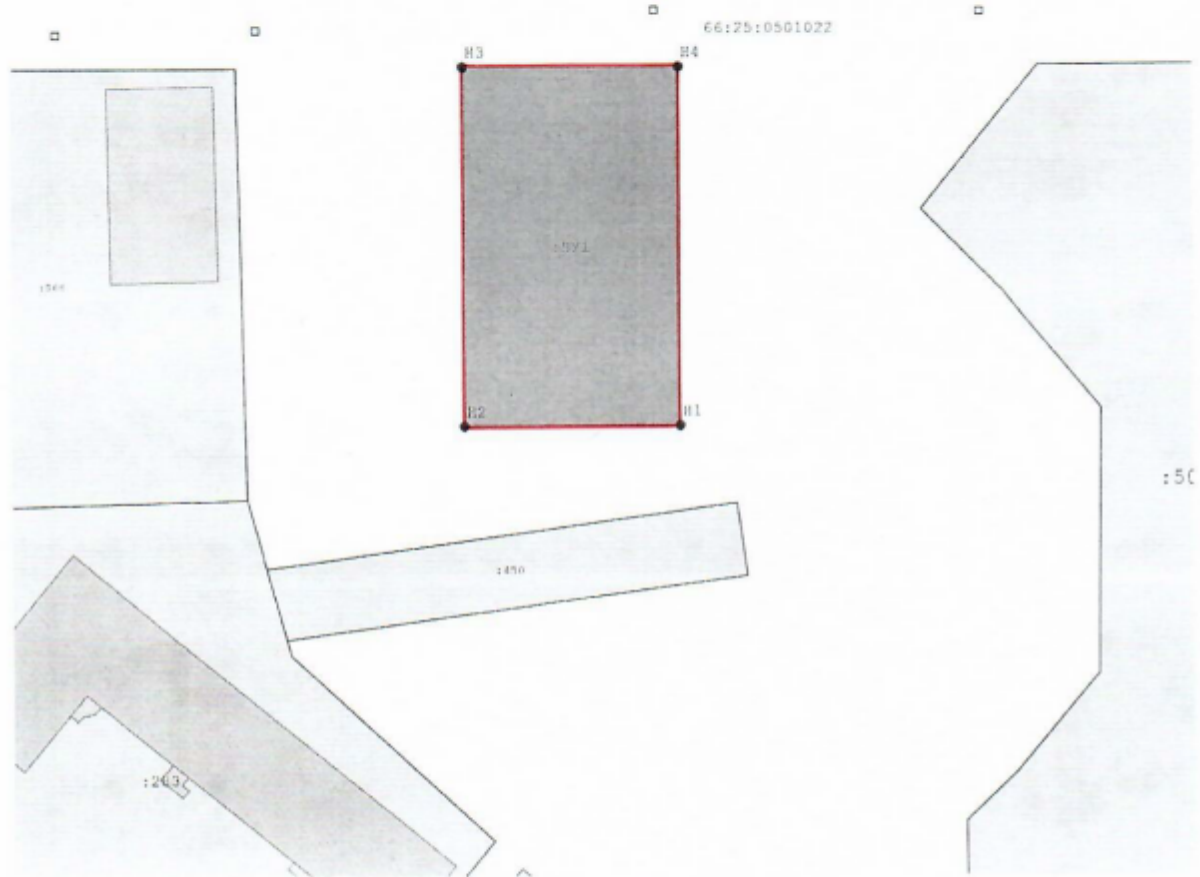
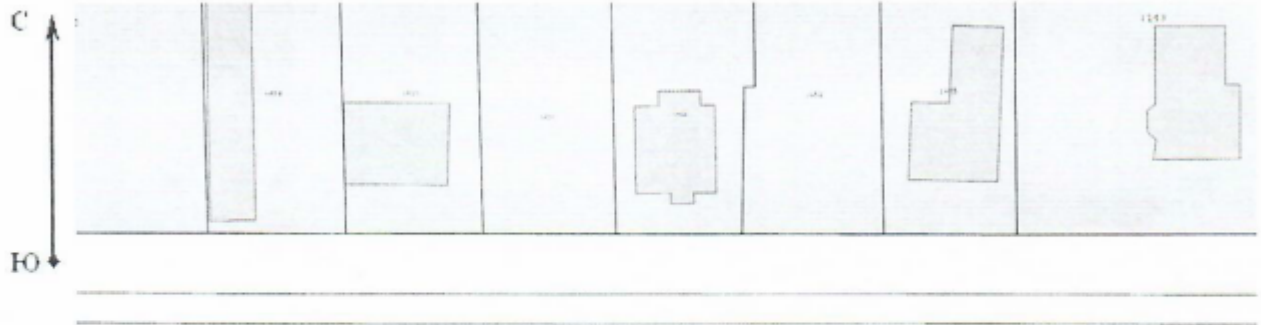
от _____

№ _____

Схема расположения земельного участка или земельных участков на кадастровом плане территории 66:25:0501022


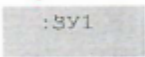

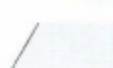
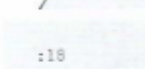



Площадь земельного участка 1 500 м ²		
<small>(указывается проектная площадь образуемого земельного участка, вычисленная с использованием технологических и программных средств, в том числе размещенных на официальном сайте федерального органа исполнительной власти, уполномоченного Правительством Российской Федерации на осуществление государственного кадастрового учета, государственной регистрации прав, ведение Единого государственного реестра недвижимости и предоставление сведений, содержащихся в Едином государственном реестре недвижимости, в информационно-телекоммуникационной сети "Интернет" (далее - официальный сайт), с округлением до 1 квадратного метра. Указанное значение площади земельного участка может быть уточнено при проведении кадастровых работ не более чем на десять процентов)</small>		
Обозначение характерных точек границ	Координаты, м	
	<small>(указываются в случае подготовки схемы расположения земельного участка с использованием технологических и программных средств, в том числе размещенных на официальном сайте. Значения координат, полученные с использованием указанных технологических и программных средств, указывается с округлением до 0,01 метра)</small>	
	X	Y
1	2	3
H1	374 433,72	1 547 047,18
H2	374 433,64	1 547 017,16
H3	374 483,60	1 547 017,03
H4	374 483,68	1 547 047,05
H1	374 433,72	1 547 047,18

Система координат: МСК - 66 зона 1, 6 градусная



Масштаб 1:1 000

Условные обозначения:

-  - Новая точка образуемого земельного участка
-  :391 - образуемый земельный участок
-  - Граница образуемого земельного участка
-  - Граница смежных земельных участков
-  :18 - Кадастровый номер смежных земельных участков
-  - Территориальная зона
-  - Объект капитального строительства
-  66:25:0501022 - Номер кадастрового квартала