

Утверждена

Схемой расположения земельного участка

(наименование документа об утверждении, включая наименования органов государственной власти или

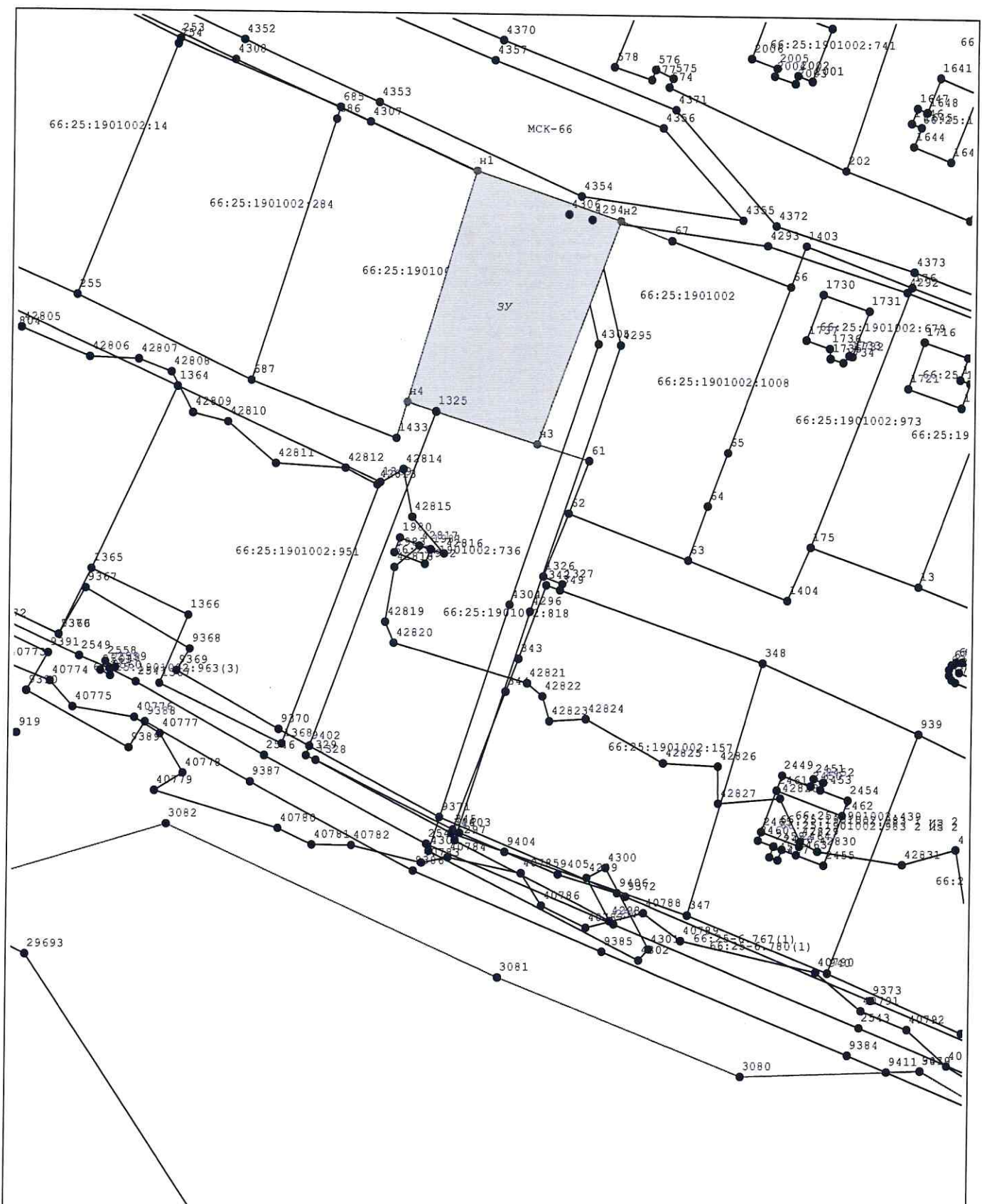
органов местного самоуправления, принявших решение об утверждении схемы или

подписавших соглашение о перераспределении земельных участков)

от _____ № _____

**Схема расположения земельного участка или земельных
участков на кадастровом плане территории**

Площадь земельного участка _____ 1 193 м²		
<small>(указывается проектная площадь образуемого земельного участка, вычисленная с использованием технологических и программных средств, в том числе размещенных на официальном сайте федерального органа исполнительной власти, уполномоченного Правительством Российской Федерации на осуществление государственного кадастрового учета, государственной регистрации прав, ведение Единого государственного реестра недвижимости и предоставление сведений, содержащихся в Едином государственном реестре недвижимости, в информационно-телекоммуникационной сети "Интернет" (далее - официальный сайт), с округлением до 1 квадратного метра. Указанное значение площади земельного участка может быть уточнено при проведении кадастровых работ не более чем на десять процентов)</small>		
Обозначение характерных точек границ	Координаты, м	
	<small>(указываются в случае подготовки схемы расположения земельного участка с использованием технологических и программных средств, в том числе размещенных на официальном сайте. Значения координат, полученные с использованием указанных технологических и программных средств, указываются с округлением до 0,01 метра)</small>	
	Х	
	У	
1	2	3
н1	367 373,18	1 561 834,91
н2	367 364,16	1 561 861,74
н3	367 322,63	1 561 846,56
н4	367 330,16	1 561 822,39
н1	367 373,18	1 561 834,91



Масштаб 1:1 000

Условные обозначения:

- - характеристическая точка границы земельного участка
- - часть границы, сведения ЕГРН о которой позволяют однозначно определить ее положение на местности
- ▭ - кадастровый квартал
- ▭ ЗУ - Образованный участок
- ▲ Н4 - образованная точка