

(наименование документа об утверждении, включая наименования органов государственной власти или органов местного самоуправления, принявших решение об утверждении схемы или подписавших соглашение о перераспределении земельных участков)

от _____ № _____

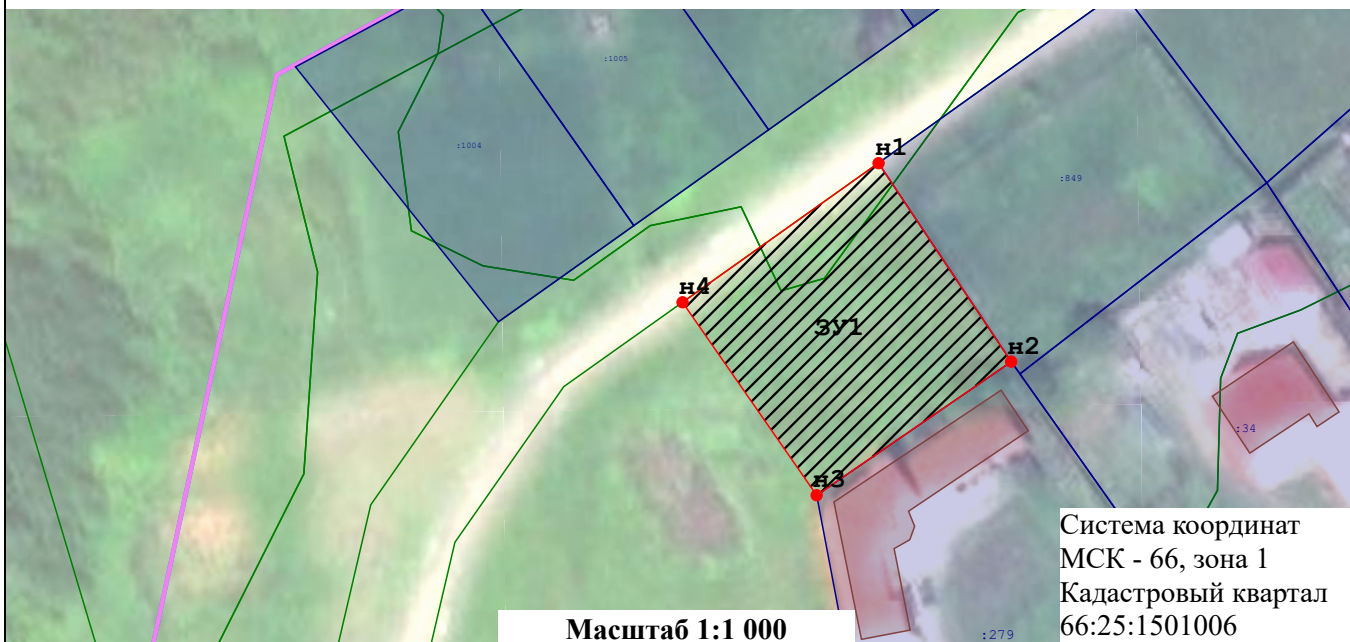
Схема расположения земельного участка или земельных участков на кадастровом плане территории

Система координат: МСК - 66, зона 1


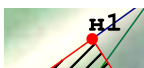
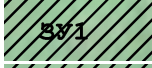

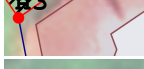


Условный номер земельного участка _____ :ЗУ1
(указывается в случае, если предусматривается образование двух и более земельных участков)

Площадь земельного участка _____ 988 _____ м²
(указывается проектная площадь образуемого земельного участка, вычисленная с использованием технологических и программных средств, в том числе размещенных на официальном сайте федерального органа исполнительной власти, уполномоченного Правительством Российской Федерации на осуществление государственного кадастрового учета, государственной регистрации прав, ведение Единого государственного реестра недвижимости и предоставление сведений, содержащихся в Едином государственном реестре недвижимости, в информационно-телекоммуникационной сети "Интернет" (далее - официальный сайт), с округлением до 1 квадратного метра. Указанное значение площади земельного участка может быть уточнено при проведении кадастровых работ не более чем на десять процентов)

Обозначение характерных точек грании	Координаты		Обозначение характерных точек грании	Координаты	
	(указываются в случае подготовки схемы расположения земельного участка с использованием технологических и программных средств, в том числе размещенных на официальном сайте. Значения координат, полученные с использованием указанных технологических и программных средств, указываются с округлением до 0,01 метра)			(указываются в случае подготовки схемы расположения земельного участка с использованием технологических и программных средств, в том числе размещенных на официальном сайте. Значения координат, полученные с использованием указанных технологических и программных средств, указываются с округлением до 0,01 метра)	
	X	Y		X	Y
н1	368 243,46	1 547 072,24	н4	368 225,03	1 547 046,32
н2	368 217,17	1 547 089,77	н1	368 243,46	1 547 072,24
н3	368 199,46	1 547 064,05			



Условные обозначения:

-  - Вновь образованная часть границы, сведения о которой достаточны для определения ее местоположения
-  - Образующая точка, сведения о которой позволяют однозначно определить её местоположение
-  - Обозначение земельного участка
-  - Образующий земельный участок
-  - Граница ОКС
-  - Кадастровый номер земельного участка
-  - Граница кадастрового квартала