



АДМИНИСТРАЦИЯ СЫСЕРТСКОГО ГОРОДСКОГО ОКРУГА ПОСТАНОВЛЕНИЕ

от 15.09.2023 № 2676-ПА
г. Сысерть

Об установлении публичного сервитута

Руководствуясь статьей со статьей 23, главой V.7 Земельного кодекса Российской Федерации, Требованиями к форме ходатайства об установлении публичного сервитута, содержанию обоснования необходимости установления публичного сервитута, утвержденными приказом Федеральной службы государственной регистрации, кадастра и картографии от 19.04.2022 № П/0150, рассмотрев ходатайство публичного акционерного общества «Россети Урал» (ОГРН 1056604000970, ИНН 6671163413, КПП 668501001, адрес (место нахождения): 620026, Свердловская область, город Екатеринбург, улица Мамина-Сибиряка, строение 140) об установлении публичного сервитута в отношении части земельного участка с кадастровым номером 66:25:1307004:1060, на котором планируется разместить объект электросетевого хозяйства: «Строительство отпайки от ВЛ-0,4 кВ Южная от ТП-71195 с установкой узла учета (электроснабжение ВРУ-0,4 кВ по адресу: 624000, Свердловская обл, Сысертский р-н, Дачное некоммерческое товарищество «Лесная поляна», ул. Луговая, 11, К/№ 66:25:1307004:931) (0,05 км, 1 т.у.)», на основании счета на оплату для осуществления технологического присоединения к электрическим сетям от 14.03.2023 № 5400066646, обоснования необходимости установления публичного сервитута, с учетом опубликования сообщения о возможном установлении публичного сервитута в официальном издании «Вестник Сысертского городского округа» от 31.08.2023 № 34 (841), на официальном сайте Сысертского городского округа www.admsysert.ru в информационно-телекоммуникационной сети «Интернет», на информационных щитах в границах Сысертского городского округа Свердловской области,

ПОСТАНОВЛЯЮ:

1. Установить сроком на 49 (сорок девять) лет публичный сервитут в целях размещения объекта электросетевого хозяйства: «Строительство отпайки от ВЛ-0,4 кВ Южная от ТП-71195 с установкой узла учета (электроснабжение ВРУ-0,4 кВ по адресу: 624000, Свердловская обл, Сысертский р-н, Дачное некоммерческое товарищество «Лесная поляна», ул. Луговая, 11, К/№ 66:25:1307004:931) (0,05 км, 1 т.у.)», находящегося

в границах Сысертского городского округа Свердловской области в отношении части земельного участка площадью 168 кв.м с кадастровым номером 66:25:1307004:1060, площадью 24732 кв. м, видом разрешенного использования - земельные участки (территории) общего пользования, категорией земель - земли сельскохозяйственного назначения, расположенного по адресу: Свердловская область, Сысертский район, Дачное некоммерческое товарищество «Лесная поляна».

Порядок установления зон с особыми условиями использования территорий и содержание ограничений прав на земли в границах таких зон определяется Правилами установления охранных зон объектов электросетевого хозяйства и особых условий использования земельных участков, расположенных в границах таких зон, утвержденными постановлением Правительства Российской Федерации от 24.02.2009 № 160, согласно пункту 2 статьи 78 Земельного кодекса Российской Федерации, использование земель сельскохозяйственного назначения или земельных участков в составе таких земель, предоставляемых на период осуществления строительства, реконструкции дорог, линий электропередачи, линий связи (в том числе линейно-кабельных сооружений), нефтепроводов, газопроводов и иных трубопроводов, и использование таких земельных участков и (или) земель для строительства, реконструкции, капитального или текущего ремонта, эксплуатации сооружений, на основании публичного сервитута осуществляется при наличии утвержденного проекта рекультивации таких земель для нужд сельского хозяйства без перевода земель сельскохозяйственного назначения в земли иных категорий.

2. Утвердить схему расположения границ публичного сервитута на кадастровом плане территории с описанием местоположения границ (прилагается).

3. Установить, что график проведения работ в целях эксплуатации объекта электросетевого хозяйства: «Строительство отпайки от ВЛ-0,4 кВ Южная от ТП-71195 с установкой узла учета (электроснабжение ВРУ-0,4 кВ по адресу: 624000, Свердловская обл, Сысертский р-н, Дачное некоммерческое товарищество «Лесная поляна», ул. Луговая, 11, К/№ 66:25:1307004:931) (0,05 км, 1 т.у.)» не требуется.

4. Публичный сервитут считается установленным со дня внесения сведений о нем в Единый государственный реестр недвижимости.

5. Комитету по управлению муниципальным имуществом, архитектуре и градостроительству Администрации Сысертского городского округа в течение 5 (пяти) рабочих дней со дня принятия настоящего постановления направить его копию:

- 1) в Управление Федеральной службы государственной регистрации, кадастра и картографии по Свердловской области;
- 2) публичному акционерному обществу «Россети Урал»;
- 3) правообладателю земельного участка с кадастровым номером 66:25:1307004:1060.

6. Отделу информационных технологий муниципального казенного учреждения «Управление хозяйственного и транспортного обслуживания Сысертского городского округа» обеспечить размещение постановления на официальном сайте Сысертского городского округа в сети Интернет в подразделе «Решения об установлении публичного сервитута» раздела «Администрация» в течение 5 (пяти) календарных дней со дня принятия настоящего постановления.

7. Публичному акционерному обществу «Россети Урал»:

1) заключить соглашение об осуществлении публичного сервитута с правообладателем земельного участка с кадастровым номером 66:25:1307004:1060;

2) неукоснительно соблюдать требования Федерального закона от 25 июня 2002 года № 73-ФЗ «Об объектах культурного наследия (памятниках истории и культуры) народов Российской Федерации» на части земельного участка, на которой может располагаться археологический культурный слой, в отношении которой был установлен публичный сервитут;

3) согласно статье 42 Земельного кодекса Российской Федерации сохранять межевые, геодезические и другие специальные знаки, установленные на частях земельного участка в соответствии с законодательством;

4) привести часть земельного участка в состояние, пригодное для использования в соответствии с разрешенным использованием, в срок не позднее чем 3 (три) месяца после завершения строительства, капитального или текущего ремонта, реконструкции, эксплуатации, консервации, сноса инженерного сооружения, для размещения которого был установлен публичный сервитут, после завершения на части земельного участка деятельности, для обеспечения которых установлен публичный сервитут.

8. Контроль за исполнением настоящего постановления возложить на Председателя Комитета по управлению муниципальным имуществом, архитектуре и градостроительству Администрации Сысертского городского округа Е.А. Капалину.

9. Настоящее постановление опубликовать в официальном издании «Вестник Сысертского городского округа» и сетевом издании «Официальный интернет-портал правовой информации Сысертского городского округа» (сысерт-право.рф) в сети Интернет в течение 5 (пяти) рабочих дней со дня принятия постановления.

Глава Сысертского
городского округа

Д.А. Нисковских

ДОКУМЕНТ ПОДПИСАН
ЭЛЕКТРОННОЙ ПОДПИСЬЮ

Сертификат 00E92BE483D6541C848C06C15BBD4057E5
Владелец **Нисковских Дмитрий Андреевич**
Действителен с 15.05.2023 по 07.08.2024

Приложение
к постановлению Администрации
Сысертского городского округа
от 15.09.2023 № 2676-ПА

**Схема расположения границ публичного сервитута на кадастровом
плане территории с описанием местоположения границ**

Раздел 1

Сведения об объекте		
N п/п	Характеристики объекта	Описание характеристик
1	2	3
1	Местоположение объекта	Российская Федерация, Свердловская область, Сысертский р-н
2	Площадь объекта ± величина погрешности определения площади ($P \pm \Delta P$), м ²	168 ± 5
3	Иные характеристики объекта	1. Публичный сервитут под размещение объекта электросетевого хозяйства «Строительство отпайки от ВЛ-0,4 кВ Южная от ТП-71195 с установкой узла учета (электроснабжение ВРУ-0,4 кВ по адресу: 624000, Свердловская обл, Сысертский р-н, Дачное некоммерческое товарищество "Лесная поляна", ул. Луговая, 11, К/№ 66:25:1307004:931) (0,05 км, 1 т.у.)» Действие публичного сервитута 49 лет 2. «Строительство отпайки от ВЛ-0,4 кВ Южная от ТП-71195 с установкой узла учета (электроснабжение ВРУ-0,4 кВ по адресу: 624000, Свердловская обл, Сысертский р-н, Дачное некоммерческое товарищество "Лесная поляна", ул. Луговая, 11, К/№ 66:25:1307004:931) (0,05 км, 1 т.у.)»

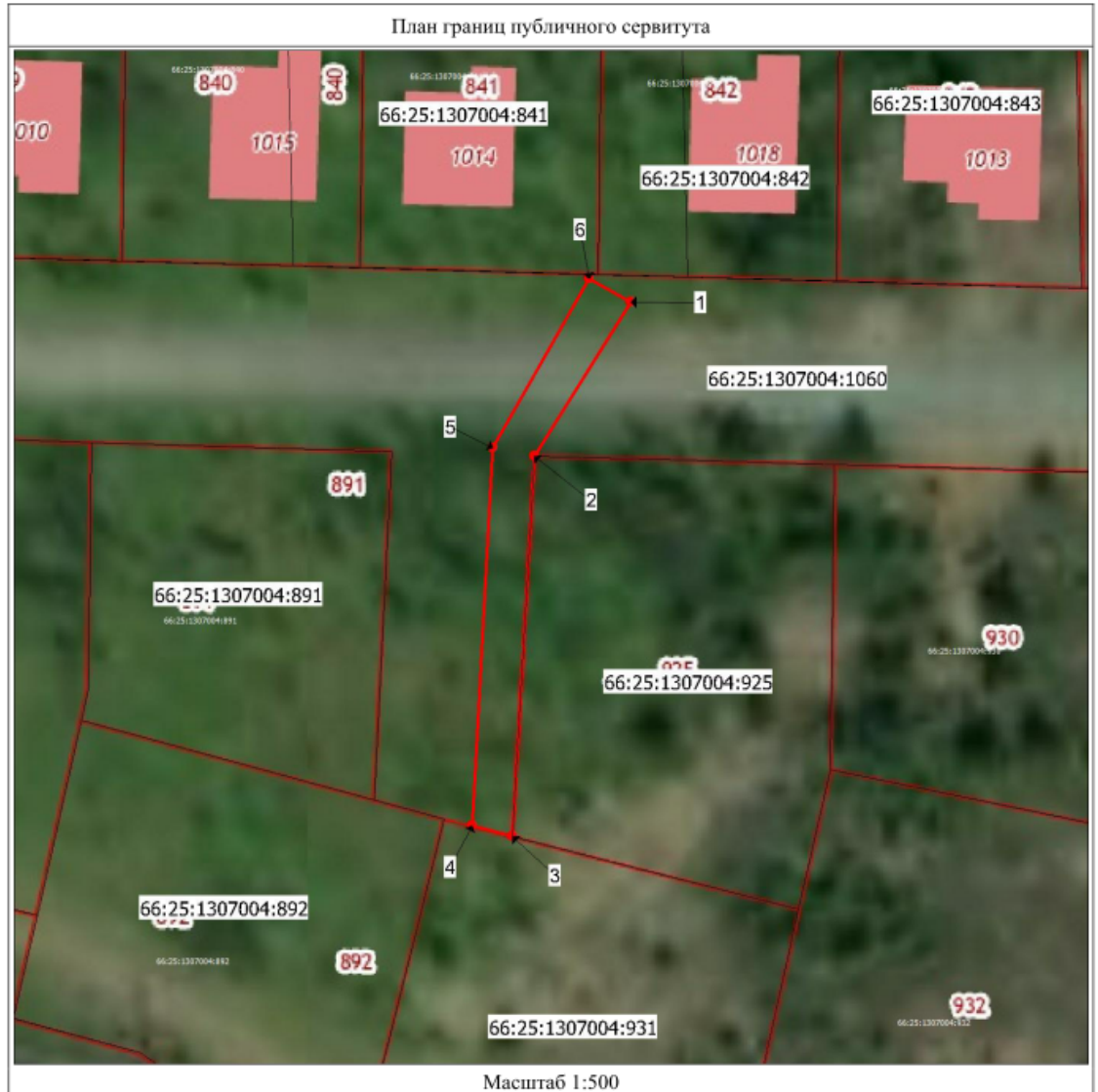
Раздел 2

Сведения о местоположении границ объекта					
1. Система координат МСК 66					
2. Сведения о характерных точках границ объекта					
Обозначение характерных точек границ	Координаты, м		Метод определения координат характерной точки	Средняя квадратическая погрешность положения характерной точки (Mt), м	Описание обозначения точки на местности (при наличии)
	X	Y			
1	2	3	4	5	6
1	371985.80	1555933.56	Геодезический метод	0.1	-
2	371972.85	1555925.66	Геодезический метод	0.1	-
3	371941.10	1555924.21	Геодезический метод	0.1	-
4	371941.92	1555920.81	Геодезический метод	0.1	-
5	371973.45	1555922.16	Геодезический метод	0.1	-
6	371987.69	1555930.02	Геодезический метод	0.1	-
1	371985.80	1555933.56	Геодезический метод	0.1	-
3. Сведения о характерных точках части (частей) границы объекта					
Обозначение характерных точек части границы	Координаты, м		Метод определения координат характерной точки	Средняя квадратическая погрешность положения характерной точки (Mt), м	Описание обозначения точки на местности (при наличии)
	X	Y			

3. Сведения о характерных точках части (частей) границы объекта					
Обозначение характерных точек части границы	Координаты, м		Метод определения координат характерной точки	Средняя квадратическая погрешность положения характерной точки (M _t), м	Описание обозначения точки на местности (при наличии)
	X	Y			
1	2	3	4	5	6
-	-	-	-	-	-

Раздел 3

Сведения о местоположении измененных (уточненных) границ объекта							
1. Система координат МСК 66							
2. Сведения о характерных точках границ объекта							
Обозначение характерных точек границ	Существующие координаты, м		Измененные (уточненные) координаты, м		Метод определения координат характерной точки	Средняя квадратическая погрешность положения характерной точки (M _t), м	Описание обозначения точки на местности (при наличии)
	X	Y	X	Y			
1	2	3	4	5	6	7	8
-	-	-	-	-	-	-	-
3. Сведения о характерных точках части (частей) границы объекта							
Обозначение характерных точек части границы	Существующие координаты, м		Измененные (уточненные) координаты, м		Метод определения координат характерной точки	Средняя квадратическая погрешность положения характерной точки (M _t), м	Описание обозначения точки на местности (при наличии)
	X	Y	X	Y			
1	2	3	4	5	6	7	8
-	-	-	-	-	-	-	-



Условные обозначения

	Характерная точка границы публичного сервитута
	Надписи номеров характерных точек границы публичного сервитута
	Граница публичного сервитута
	Граница охранной зоны, сведения о которой внесены в ЕГРН
	Обозначение объекта электросетевого хозяйства
	Существующая часть границы земельного участка, сведения о котором внесены в ЕГРН
	Надписи кадастрового номера земельного участка
	Граница кадастрового квартала
	Обозначение кадастрового квартала