



## АДМИНИСТРАЦИЯ СЫСЕРТСКОГО ГОРОДСКОГО ОКРУГА ПОСТАНОВЛЕНИЕ

от 25.01.2023 № 186-ПА  
г. Сысерть

### Об установлении публичного сервитута

Во исполнение решения Арбитражного суда Свердловской области от 15.08.2022 по делу № А60-21088/2022, с учетом опубликования сообщения о возможном установлении публичного сервитута в официальном издании «Вестник Сысертского городского округа» от 08.12.2022 № 49 (804), на официальном сайте Сысертского городского округа [www.admsysert.ru](http://www.admsysert.ru) в информационно-телекоммуникационной сети «Интернет», на информационном щите в границах Сысертского городского округа Свердловской области, на территории которого расположены земельные участки, в отношении которых подано ходатайство об установлении публичного сервитута,

### ПОСТАНОВЛЯЮ:

1. Установить сроком на 49 (сорок девять) лет публичный сервитут в целях эксплуатации объекта электросетевого хозяйства «КЛ-0,4 кВ от ТП-7128 «Тепличная». КЛ-0,4 кВ от ТП-7066 «Торговый центр» (Электроснабжение газовой котельной Администрации Сысертского городского округа, находящаяся по адресу: Свердловская обл., с. Патруши, ул. Тепличная, д. 1)», расположенного по адресу: Свердловская область, Сысертский городской округ, село Патруши, улица Тепличная, в отношении земель и следующих частей земельных участков общей площадью - 1699 кв.м:

1) земель кадастрового квартала 66:25:0501021, площадью 1395 кв.м государственная собственность на которые не разграничена, расположенных в границах села Патруши Сысертского городского округа Свердловской области;

2) части земельного участка площадью 5 кв.м с кадастровым номером 66:25:0501021:145, площадью 87 кв.м (входит в состав единого землепользования с кадастровым номером 66:25:0000000:280), видом разрешенного использования – под объекты энергетики, категорией земель - земли населённых пунктов, расположенного по адресу: Свердловская область, Сысертский район, село Патруши;

3) части земельного участка площадью 113 кв.м с кадастровым номером 66:25:0501021:1145, площадью 4059 кв.м, видом разрешенного использования – под объект инженерной инфраструктуры (под строительство трассы газопровода высокого давления), категорией земель - земли населённых пунктов, расположенного по адресу: Свердловская область, Сысертский район, село Патруши, улица Центральная, улица Колхозная, улица Тепличная;

4) части земельного участка площадью 21 кв.м с кадастровым номером 66:25:0501021:89, площадью 939 кв.м, видом разрешенного использования – административная застройка, категорией земель - земли населённых пунктов, расположенного по адресу: Свердловская область, Сысертский район, село Патруши;

5) части земельного участка площадью 162 кв.м с кадастровым номером 66:25:0501021:1164, площадью 10806 кв.м, видом разрешенного использования – образование и просвещение, категорией земель - земли населённых пунктов, расположенного по адресу: Свердловская область, Сысертский район, село Патруши, улица Колхозная, 23-В;

6) части земельного участка площадью 3 кв.м с кадастровым номером 66:25:0501021:85, площадью 87 кв.м, видом разрешенного использования – под объект промышленности (предприятие энергетики), категорией земель - земли населённых пунктов, расположенного по адресу: Свердловская область, Сысертский район, село Патруши, улица Российская, в 33 м на юго-восток от ориентира жилой дом № 2.

Порядок установления зон с особыми условиями использования территорий и содержание ограничений прав на земли в границах таких зон определяется Правилами установления охранных зон объектов электросетевого хозяйства и особых условий использования земельных участков, расположенных в границах таких зон, утвержденными постановлением Правительства Российской Федерации от 24.02.2009 № 160.

2. Утвердить схему расположения границ публичного сервитута с описанием местоположения границ (прилагается).

3. Установить в соответствии с пунктами 3, 4 статьи 39.46 Земельного кодекса Российской Федерации размер платы за публичный сервитут согласно следующему расчету:

Размер платы за публичный сервитут в отношении земель в кадастровых кварталах 66:25:0501021, государственная собственность на которые не разграничена	
Средний уровень кадастровой стоимости земель по Сысертскому городскому округу за квадратный метр согласно приказу Министерства по управлению государственным имуществом Свердловской области от 08.10.2020 № 3333 (руб.)	1005,27
Площадь земель, в отношении которых устанавливается публичный сервитут (кв.м)	1395
Срок публичного сервитута (лет)	49

Годовая плата за публичный сервитут согласно пункту 5 статьи 39.46 Земельного кодекса Российской Федерации без учета НДС (руб.)*	140,24
Итоговая плата за весь период установления публичного сервитута в отношении земель без учета НДС (руб.)*	6876,13
Размер платы за публичный сервитут в отношении земельного участка с кадастровым номером 66:25:0501021:145(входит в состав единого землепользования с кадастровым номером 66:25:0000000:280), государственная собственность на которые не разграничена	
Площадь земельного участка (кв.м)	87
Площадь части земельного участка (кв.м)	5
Кадастровая стоимость земельного участка, в отношении которого устанавливается публичный сервитут	35947,53
Срок публичного сервитута (лет)	49
Годовая плата за публичный сервитут согласно пункту 4 статьи 39.46 Земельного кодекса РФ без учета НДС (руб.)*	0,21
Итоговая плата за весь период установления публичного сервитута без учета НДС (руб.)*	10,13
Размер платы за публичный сервитут в отношении земельного участка с кадастровым номером 66:25:0501021:1145, государственная собственность на которые не разграничена	
Площадь земельного участка (кв.м)	4059
Площадь части земельного участка (кв.м)	113
Кадастровая стоимость земельного участка, в отношении которого устанавливается публичный сервитут	7265975,31
Срок публичного сервитута (лет)	49
Годовая плата за публичный сервитут согласно пункту 4 статьи 39.46 Земельного кодекса РФ без учета НДС (руб.)*	20,21
Итоговая плата за весь период установления публичного сервитута без учета НДС (руб.)*	991,67
Размер платы за публичный сервитут в отношении земельного участка с кадастровым номером 66:25:0501021:89, государственная собственность на которые не разграничена	
Площадь земельного участка (кв.м)	939
Площадь части земельного участка (кв.м)	21
Кадастровая стоимость земельного участка, в отношении которого устанавливается публичный сервитут	1274392,02
Срок публичного сервитута (лет)	49
Годовая плата за публичный сервитут согласно пункту 4 статьи 39.46 Земельного кодекса РФ без учета НДС (руб.)*	2,85
Итоговая плата за весь период установления публичного сервитута без учета НДС (руб.)*	139,72
Размер платы за публичный сервитут в отношении земельного участка с кадастровым номером 66:25:0501021:85, государственная собственность	

на которые не разграничена	
Площадь земельного участка (кв.м)	87
Площадь части земельного участка (кв.м)	3
Кадастровая стоимость земельного участка, в отношении которого устанавливается публичный сервитут	29362,5
Срок публичного сервитута (лет)	49
Годовая плата за публичный сервитут согласно пункту 4 статьи 39.46 Земельного кодекса РФ без учета НДС (руб.)*	0,10
Итоговая плата за весь период установления публичного сервитута без учета НДС (руб.)*	4,96
Общая плата за весь период установления публичного сервитута без учета НДС (руб.)*	8022,61
*налоговым агентом НДС является обладатель публичного сервитута - открытого акционерного общества «Межрегиональная распределительная сетевая компания Урала»	

Плата за публичный сервитут вносится единым платежом за весь срок публичного сервитута до начала использования земель и частей земельных участков, но не позднее 6 (шести) месяцев со дня издания постановления по следующим реквизитам: получатель платежа: УФК по Свердловской области (Комитет по управлению муниципальным имуществом, архитектуре и градостроительству Администрации Сысертского городского округа); назначение: оплата по постановлению Администрации Сысертского городского округа, его дата и номер; банк получателя: Уральское ГУ Банка России//УФК по Свердловской области г. Екатеринбург; расчетный счет 03100643000000016200, корреспондентский счет 40102810645370000054, БИК банка 016577551, ОКТМО 65722000, ОГРН 1026602176072, ИНН 6652003037, КПП 668501001, КБК 90211105410040000120.

4. Установить, что график проведения работ в целях эксплуатации объекта недвижимости «КЛ-0,4 кВ от ТП-7128 «Тепличная». КЛ-0,4 кВ от ТП-7066 «Торговый центр» (Электроснабжение газовой котельной Администрации Сысертского городского округа, находящаяся по адресу: Свердловская обл., с. Патруши, ул. Тепличная, д. 1)» не требуется.

5. Публичный сервитут считается установленным со дня внесения сведений о нем в Единый государственный реестр недвижимости.

6. Комитету по управлению муниципальным имуществом, архитектуре и градостроительству Администрации Сысертского городского округа в течение 5 (пяти) рабочих дней со дня принятия настоящего постановления направить его копию:

1) в Управление Федеральной службы государственной регистрации, кадастра и картографии по Свердловской области;

2) открытому акционерному обществу «Межрегиональная распределительная сетевая компания Урала»;

3) правообладателю земельного участка с кадастровым номером 66:25:0501021:1164.

7. Отделу информационных технологий муниципального казенного учреждения «Управление хозяйственного и транспортного обслуживания Сысертского городского округа» обеспечить размещение постановления на официальном сайте Сысертского городского округа в сети Интернет в подразделе «Решения об установлении публичного сервитута» раздела «Администрация» в течение 5 (пяти) календарных дней со дня принятия настоящего постановления.

8. Открытому акционерному обществу «Межрегиональная распределительная сетевая компания Урала»:

1) до начала использования земель и частей земельных участков внести плату за публичный сервитут, указанную в пункте 3 настоящего постановления, но не позднее 6 (шести) месяцев со дня издания постановления;

2) заключить соглашение об осуществлении публичного сервитута с правообладателем земельного участка с кадастровым номером 66:25:0501021:1164;

3) неукоснительно соблюдать требования Федерального закона от 25 июня 2002 года № 73-ФЗ «Об объектах культурного наследия (памятниках истории и культуры) народов Российской Федерации» на землях, на которых может располагаться археологический культурный слой, в отношении которых был установлен публичный сервитут;

4) согласно статье 42 Земельного кодекса Российской Федерации сохранять межевые, геодезические и другие специальные знаки, установленные на землях в соответствии с законодательством;

5) привести земли и части земельных участков в состояние, пригодное для их использования в соответствии с разрешенным использованием, в срок не позднее чем 3 (три) месяца после завершения строительства, капитального или текущего ремонта, реконструкции, эксплуатации, консервации, сноса инженерного сооружения, для размещения которого был установлен публичный сервитут, после завершения на землях деятельности, для обеспечения которой установлен публичный сервитут;

9. Контроль за исполнением настоящего постановления возложить на Председателя Комитета по управлению муниципальным имуществом, архитектуре и градостроительству Администрации Сысертского городского округа Е.А. Капалину.

10. Настоящее постановление опубликовать в официальном издании «Вестник Сысертского городского округа» и сетевом издании «Официальный интернет-портал правовой информации Сысертского городского округа» (сысерт-право.рф) в сети Интернет в течение 5 (пяти) рабочих дней со дня принятия постановления.

Глава Сысертского  
городского округа

Д.А. Нисковских

ДОКУМЕНТ ПОДПИСАН  
ЭЛЕКТРОННОЙ ПОДПИСЬЮ

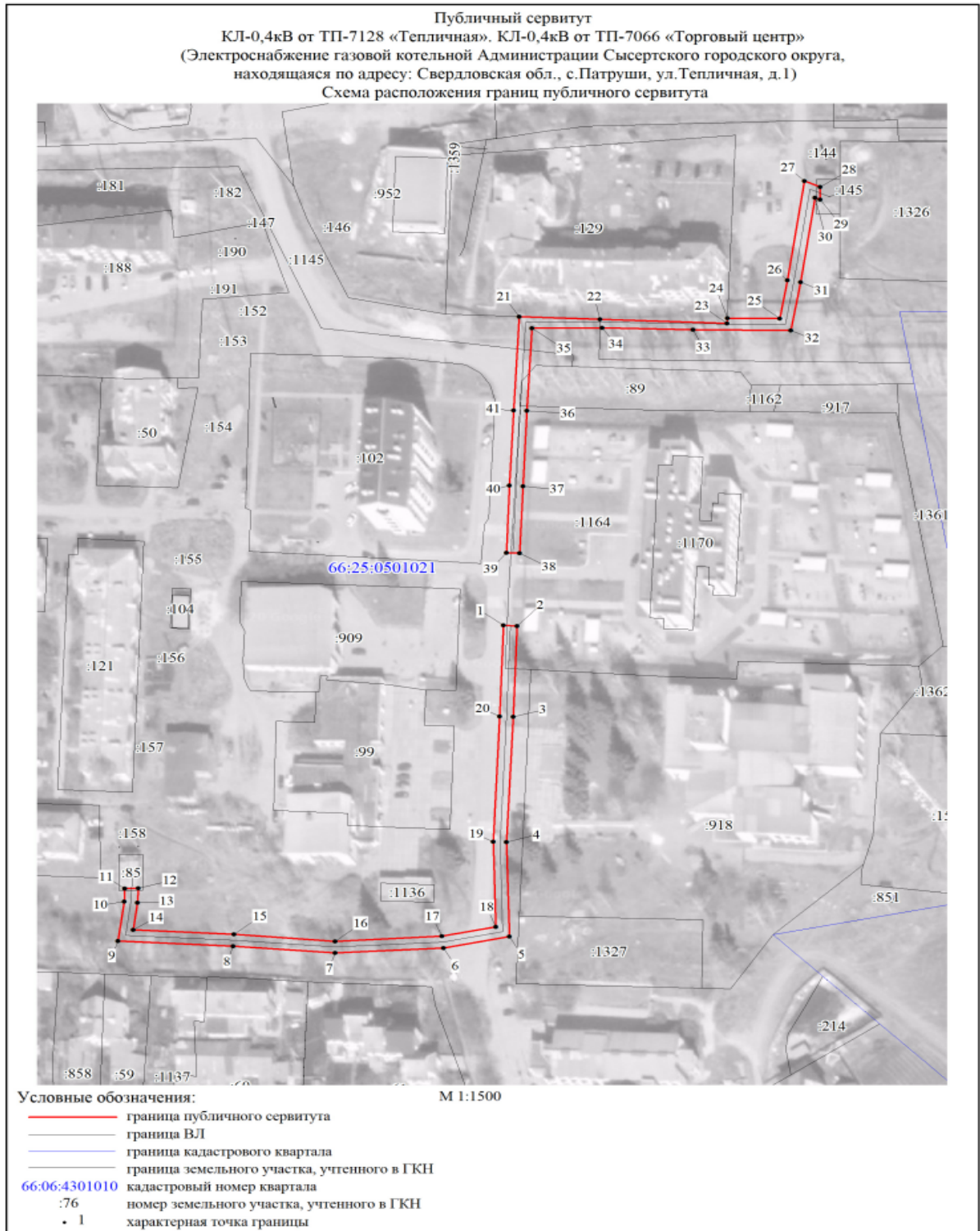
Сертификат 00DE43F43901429810E1A51091016BD55E

Сертификат 00DE43F43901429810E1A51091016BD55E Нисковских Д.А. Андреевич

Действителен с 30.03.2022 по 23.06.2023

Приложение  
к постановлению Администрации  
Сысертского городского округа  
от 25.01.2023 № %REG\_NUM

**Схема расположения границ публичного сервитута на кадастровом плане территории с описанием местоположения границ**



ОПИСАНИЕ МЕСТОПОЛОЖЕНИЯ ГРАНИЦ ПУБЛИЧНОГО СЕРВИТУТА ПО ОБЪЕКТУ КЛ-0,4КВ ОТ ТП-7128 «ТЕПЛИЧНАЯ». КЛ-0,4КВ ОТ ТП-7066 «ТОРГОВЫЙ ЦЕНТР» (ЭЛЕКТРОСНАБЖЕНИЕ ГАЗОВОЙ КОТЕЛЬНОЙ АДМИНИСТРАЦИИ СЫСЕРТСКОГО ГОРОДСКОГО ОКРУГА, НАХОДЯЩАЯСЯ ПО АДРЕСУ: СВЕРДЛОВСКАЯ ОБЛ., С.ПАТРУШИ, УЛ.ТЕПЛИЧНАЯ, Д.1) СВЕРДЛОВСКАЯ ОБЛАСТЬ, СЫСЕРТСКИЙ ГОРОДСКОЙ ОКРУГ (наименование объекта)				
Сведения о местоположении границ объекта				
1. Система координат <u>МСК-66, зона 1</u>				
2. Сведения о характерных точках границ объекта				
Обозначени е характерн ых точек границ	Координаты, м		Метод определения координат и средняя квадратическая погрешность положения характерной точки (M), м	Описание закреплен ия точки
	X	Y		
1	2	3	4	5
1	373237.07	1546503.69	Геодезический метод; Mt=0,1	-
2	373236.97	1546507.69	Геодезический метод; Mt=0,1	-
3	373205.91	1546506.89	Геодезический метод; Mt=0,1	-
4	373163.12	1546505.44	Геодезический метод; Mt=0,1	-
5	373130.88	1546506.65	Геодезический метод; Mt=0,1	-
6	373126.72	1546486.92	Геодезический метод; Mt=0,1	-
7	373124.58	1546454.51	Геодезический метод; Mt=0,1	-
8	373126.56	1546424.03	Геодезический метод; Mt=0,1	-
9	373127.90	1546389.54	Геодезический метод; Mt=0,1	-
10	373141.33	1546391.19	Геодезический метод; Mt=0,1	-
11	373145.86	1546391.37	Геодезический метод; Mt=0,1	-
12	373145.95	1546395.39	Геодезический метод; Mt=0,1	-
13	373141.01	1546395.19	Геодезический метод; Mt=0,1	-
14	373131.72	1546394.04	Геодезический метод; Mt=0,1	-
15	373130.56	1546424.23	Геодезический метод; Mt=0,1	-
16	373128.58	1546454.51	Геодезический метод; Mt=0,1	-
17	373130.70	1546486.38	Геодезический метод; Mt=0,1	-
18	373134.10	1546502.53	Геодезический метод; Mt=0,1	-
19	373163.12	1546501.44	Геодезический метод; Mt=0,1	-
20	373206.03	1546502.89	Геодезический метод; Mt=0,1	-
21	373342.61	1546507.13	Геодезический метод; Mt=0,1	-
22	373342.02	1546531.39	Геодезический метод; Mt=0,1	-
23	373341.10	1546569.44	Геодезический метод; Mt=0,1	-
24	373342.83	1546569.49	Геодезический метод; Mt=0,1	-

25	373342.92	1546585.13	Геодезический метод; Mt=0,1	-
26	373355.98	1546587.23	Геодезический метод; Mt=0,1	-
27	373390.05	1546592.03	Геодезический метод; Mt=0,1	-
28	373388.02	1546596.77	Геодезический метод; Mt=0,1	-
29	373383.67	1546596.76	Геодезический метод; Mt=0,1	-
30	373384.31	1546595.27	Геодезический метод; Mt=0,1	-
31	373355.38	1546591.19	Геодезический метод; Mt=0,1	-
32	373338.94	1546588.53	Геодезический метод; Mt=0,1	-
33	373338.77	1546559.26	Геодезический метод; Mt=0,1	-
34	373339.09	1546531.98	Геодезический метод; Mt=0,1	-
35	373338.75	1546510.97	Геодезический метод; Mt=0,1	-
36	373310.45	1546509.83	Геодезический метод; Mt=0,1	-
37	373284.70	1546508.91	Геодезический метод; Mt=0,1	-
38	373261.77	1546508.21	Геодезический метод; Mt=0,1	-
39	373261.89	1546504.21	Геодезический метод; Mt=0,1	-
40	373284.84	1546504.91	Геодезический метод; Mt=0,1	-
41	373310.61	1546505.83	Геодезический метод; Mt=0,1	-
1	373237.07	1546503.69	Геодезический метод; Mt=0,1	-