



## АДМИНИСТРАЦИЯ СЫСЕРТСКОГО ГОРОДСКОГО ОКРУГА ПОСТАНОВЛЕНИЕ

от 20.10.2023 № 3149-ПА  
г. Сысерть

### Об установлении публичного сервитута

Руководствуясь статьей со статьей 23, главой V.7 Земельного кодекса Российской Федерации, Требованиями к форме ходатайства об установлении публичного сервитута, содержанию обоснования необходимости установления публичного сервитута, утвержденными приказом Федеральной службы государственной регистрации, кадастра и картографии от 19.04.2022 № П/0150, рассмотрев ходатайство публичного акционерного общества «Россети Урал» (ОГРН 1056604000970, ИНН 6671163413, КПП 668501001, адрес (место нахождения): 620026, Свердловская область, город Екатеринбург, улица Мамина-Сибиряка, строение 140) об установлении публичного сервитута в отношении частей земельных участков с кадастровыми номерами 66:25:1325011:142, 66:25:1325011:143, 66:25:1325011:144, 66:25:0000000:338 (входящий кадастровый номер земельного участка 66:25:1325011:17), 66:25:0000000:15190, 66:25:1325012:47 (налагается на земельный участок с кадастровым номером 66:25:1325012:286), на которых планируется разместить объект электросетевого хозяйства: «Строительство ответвления от ВЛ-10 кВ Черданцево на ТП-72516. ТП-72516. ВЛ 0,4 кВ Север от ТП-72516 (усиление сети для электроснабжения ЭПУ-0,4 кВ, находящегося по адресу: Свердловская область, Сысертский р-н, СНТ «Кадниковский», (III очередь), участок № 100, К/№: 66:25:1325008:564) (0,78 км., 0,1 МВА)», на основании договора об осуществлении технологического присоединения к электрическим сетям от 31.01.2023 № 5400065600 и обоснования необходимости установления публичного сервитута, с учетом опубликования сообщения о возможном установлении публичного сервитута в официальном издании «Вестник Сысертского городского округа» от 05.10.2023 № 40 (847), на официальном сайте Сысертского городского округа [www.admsysert.ru](http://www.admsysert.ru) в информационно-телекоммуникационной сети «Интернет», на информационных щитах в границах Сысертского городского округа Свердловской области, на территории которого расположены земельные участки, в отношении которых подано ходатайство об установлении публичного сервитута,

### ПОСТАНОВЛЯЮ:

1. Установить сроком на 49 (сорок девять) лет публичный сервитут в целях размещения объекта электросетевого хозяйства: «Строительство ответвления

от ВЛ-10 кВ Черданцево на ТП-72516. ТП-72516. ВЛ 0,4 кВ Север от ТП-72516 (усиление сети для электроснабжения ЭПУ-0,4 кВ, находящегося по адресу: Свердловская область, Сысертский р-н, СНТ «Кадниковский», (III очередь), участок № 100, К/№: 66:25:1325008:564) (0,78 км., 0,1 МВА)», находящегося в Свердловской области, Сысертском городском округе, в отношении следующих частей земельных участков общей площадью – 3270 кв.м:

1) части земельного участка площадью 1565 кв.м с кадастровым номером 66:25:1325011:142, площадью 126911 кв.м, видом разрешенного использования - растениеводство, категорией земель - земли сельскохозяйственного назначения, расположенного по адресу: Свердловская область, Сысертский район;

2) части земельного участка площадью 5 кв.м с кадастровым номером 66:25:1325011:143, площадью 26178 кв.м, видом разрешенного использования - для сельскохозяйственного производства (размещение искусственного водоема для разведения рыбы), категорией земель - земли сельскохозяйственного назначения, расположенного по адресу: Свердловская область, Сысертский район;

3) части земельного участка площадью 1279 кв.м с кадастровым номером 66:25:1325011:144, площадью 110174 кв.м, видом разрешенного использования - для сельскохозяйственного производства (размещение искусственного водоема для разведения рыбы), категорией земель - земли сельскохозяйственного назначения, расположенного по адресу: Свердловская область, Сысертский район;

4) части единого землепользования площадью 250 кв.м с кадастровым номером 66:25:0000000:338 (входящий кадастровый номер земельного участка 66:25:1325011:17), площадью 51891940 кв.м, видом разрешенного использования - урочище «Кадниковский», категорией земель - земли запаса, расположенного по адресу: Свердловская область, Сысертский район;

5) части земельного участка площадью 86 кв.м с кадастровым номером 66:25:0000000:15190, площадью 20197 кв.м, видом разрешенного использования - земельные участки занимаемые автомобильными дорогами, категорией земель - земли населенных пунктов, расположенного по адресу: Свердловская область, Сысертский район, на земельном участке расположено сооружение автомобильная дорога «Подъезд к с. Кадниково от км 2+790 а/д «д. Ольховка - п. Двуреченск»;

6) части земельного участка с кадастровым номером 66:25:1325012:286, площадью 8422 кв.м, видом разрешенного использования - для ведения гражданами садоводства и огородничества, категорией земель - земли населенных пунктов, расположенного по адресу: Свердловская область, Сысертский район, примерно в 1 км по направлению на север относительно ориентира село Кадниково, входящий в земельный участок с кадастровым номером 66:25:1325012:47, площадью 25073 кв.м, видом разрешенного использования - в целях ведения садоводства и огородничества, категорией земель - земли населенных пунктов, расположенного по адресу: Свердловская область, Сысертский район, примерно в 1 км по направлению на север относительно ориентира село Кадниково, общая площадь частей земельных участков 66:25:1325012:286 и 66:25:1325012:47 составляет 85 кв.м.

Порядок установления зон с особыми условиями использования территорий и содержание ограничений прав на земли в границах таких зон определяется Правилами установления охранных зон объектов электросетевого хозяйства и особых условий использования земельных участков, расположенных в границах таких зон, утвержденными постановлением Правительства Российской Федерации от 24.02.2009 № 160.

Использование земельного участка с кадастровым номером 66:25:1325011:17, входящего в состав единого землепользования с кадастровым номером 66:25:0000000:338, допустимо после перевода такого земельного участка из категории земель запаса в другую категорию в соответствии с пунктом 2 статьи 103 Земельного кодекса Российской Федерации.

Согласно пункту 2 статьи 78 Земельного кодекса Российской Федерации, использование земель сельскохозяйственного назначения или земельных участков в составе таких земель, предоставляемых на период осуществления строительства, реконструкции дорог, линий электропередачи, линий связи (в том числе линейно-кабельных сооружений), нефтепроводов, газопроводов и иных трубопроводов, и использование таких земельных участков и (или) земель для строительства, реконструкции, капитального или текущего ремонта, эксплуатации сооружений, на основании публичного сервитута осуществляется при наличии утвержденного проекта рекультивации таких земель для нужд сельского хозяйства без перевода земель сельскохозяйственного назначения в земли иных категорий.

2. Утвердить схему расположения границ публичного сервитута на кадастровом плане территории с описанием местоположения границ (прилагается).

3. Установить, что график проведения работ в целях размещения объекта электросетевого хозяйства: «Строительство ответвления от ВЛ-10 кВ Черданцево на ТП-72516. ТП-72516. ВЛ 0,4 кВ Север от ТП-72516 (усиление сети для электроснабжения ЭПУ-0,4 кВ, находящегося по адресу: Свердловская область, Сысертский р-н, СНТ «Кадниковский», (III очередь), участок № 100, К/№: 66:25:1325008:564) (0,78 км., 0,1 МВА)» не требуется.

4. Публичный сервитут считается установленным со дня внесения сведений о нем в Единый государственный реестр недвижимости.

5. Комитету по управлению муниципальным имуществом, архитектуре и градостроительству Администрации Сысертского городского округа в течение 5 (пяти) рабочих дней со дня принятия настоящего постановления направить его копию:

1) в Управление Федеральной службы государственной регистрации, кадастра и картографии по Свердловской области;

2) публичному акционерному обществу «Россети Урал»;

3) правообладателям земельных участков с кадастровыми номерами 66:25:1325011:142, 66:25:1325011:143, 66:25:1325011:144, 66:25:0000000:338 (входящий кадастровый номер земельного участка 66:25:1325011:17), 66:25:0000000:15190, 66:25:1325012:286, 66:25:1325012:47.

6. Отделу информационных технологий муниципального казенного учреждения «Управление хозяйственного и транспортного обслуживания Сысертского городского округа» обеспечить размещение постановления

на официальном сайте Сысертского городского округа в сети Интернет в подразделе «Решения об установлении публичного сервитута» раздела «Администрация» в течение 5 (пяти) календарных дней со дня принятия настоящего постановления.

7. Публичному акционерному обществу «Россети Урал»:

1) заключить соглашения об осуществлении публичного сервитута с правообладателями земельных участков с кадастровыми номерами 66:25:1325011:142, 66:25:1325011:143, 66:25:1325011:144, 66:25:0000000:338 (входящий кадастровый номер земельного участка 66:25:1325011:17), 66:25:0000000:15190, 66:25:1325012:47 (налагается на земельный участок с кадастровым номером 66:25:1325012:286);

2) неукоснительно соблюдать требования Федерального закона от 25 июня 2002 года № 73-ФЗ «Об объектах культурного наследия (памятниках истории и культуры) народов Российской Федерации» на частях земельных участков, на которых может располагаться археологический культурный слой, в отношении которых был установлен публичный сервитут;

3) согласно статье 42 Земельного кодекса Российской Федерации сохранять межевые, геодезические и другие специальные знаки, установленные на частях земельных участков в соответствии с законодательством;

4) привести части земельных участков в состояние, пригодное для использования в соответствии с разрешенным использованием, в срок не позднее чем 3 (три) месяца после завершения строительства, капитального или текущего ремонта, реконструкции, эксплуатации, консервации, сноса инженерного сооружения, для размещения которого был установлен публичный сервитут, после завершения на частях земельных участков деятельности, для обеспечения которых установлен публичный сервитут;

8. Контроль за исполнением настоящего постановления возложить на Председателя Комитета по управлению муниципальным имуществом, архитектуре и градостроительству Администрации Сысертского городского округа Е.А. Капалину.

9. Настоящее постановление опубликовать в официальном издании «Вестник Сысертского городского округа» и сетевом издании «Официальный интернет-портал правовой информации Сысертского городского округа» (сысерт-право.рф) в сети Интернет в течение 5 (пяти) рабочих дней со дня принятия постановления.

Исполняющий обязанности  
Главы Сысертского  
городского округа

С.О. Воробьев

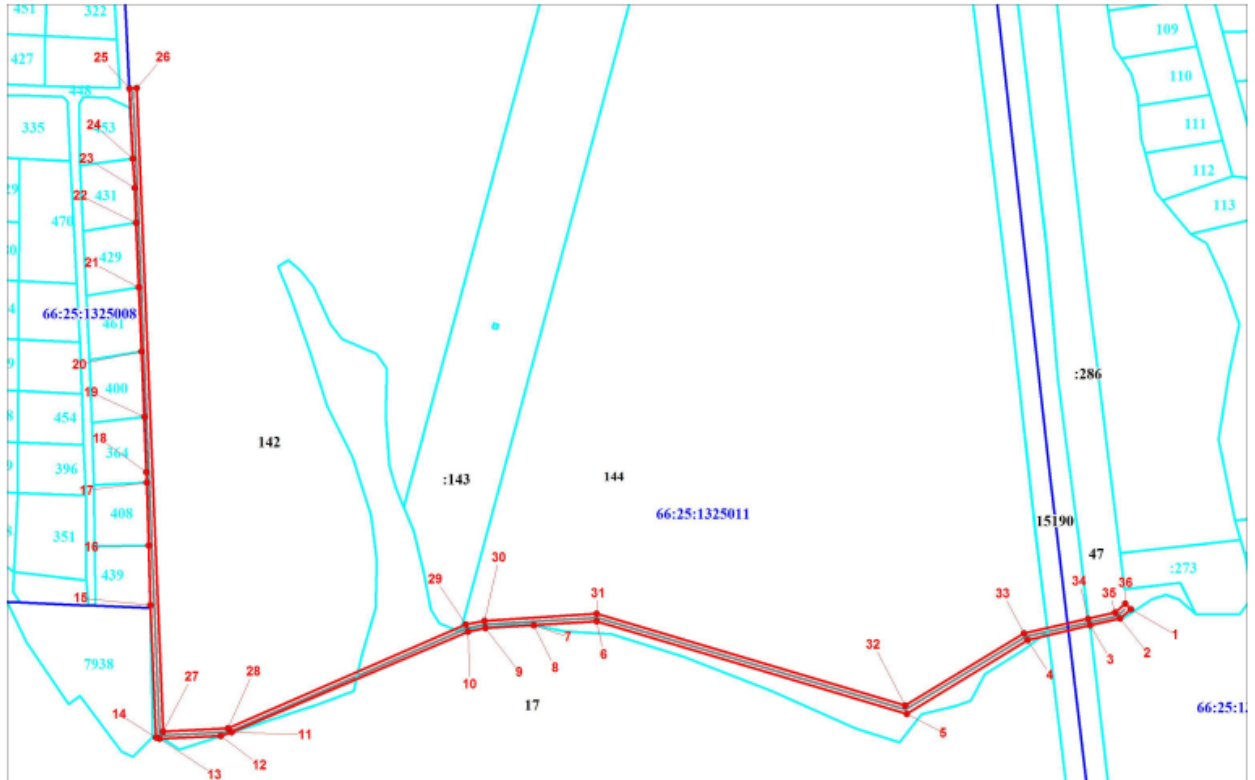
ДОКУМЕНТ ПОДПИСАН  
ЭЛЕКТРОННОЙ ПОДПИСЬЮ

Сертификат 33130F0D553B130E99D0ABDA081A7D59  
Владелец **Воробьев Сергей Олегович**  
Действителен с 20.12.2022 по 14.03.2024

Приложение  
к постановлению Администрации  
Сысертского городского округа  
от 20.10.2023 № 3149-ПА

**Схема расположения границ публичного сервитута на кадастровом  
плане территории с описанием местоположения границ**

Обзорная схема границ Публичного сервитута



Масштаб 1:5951

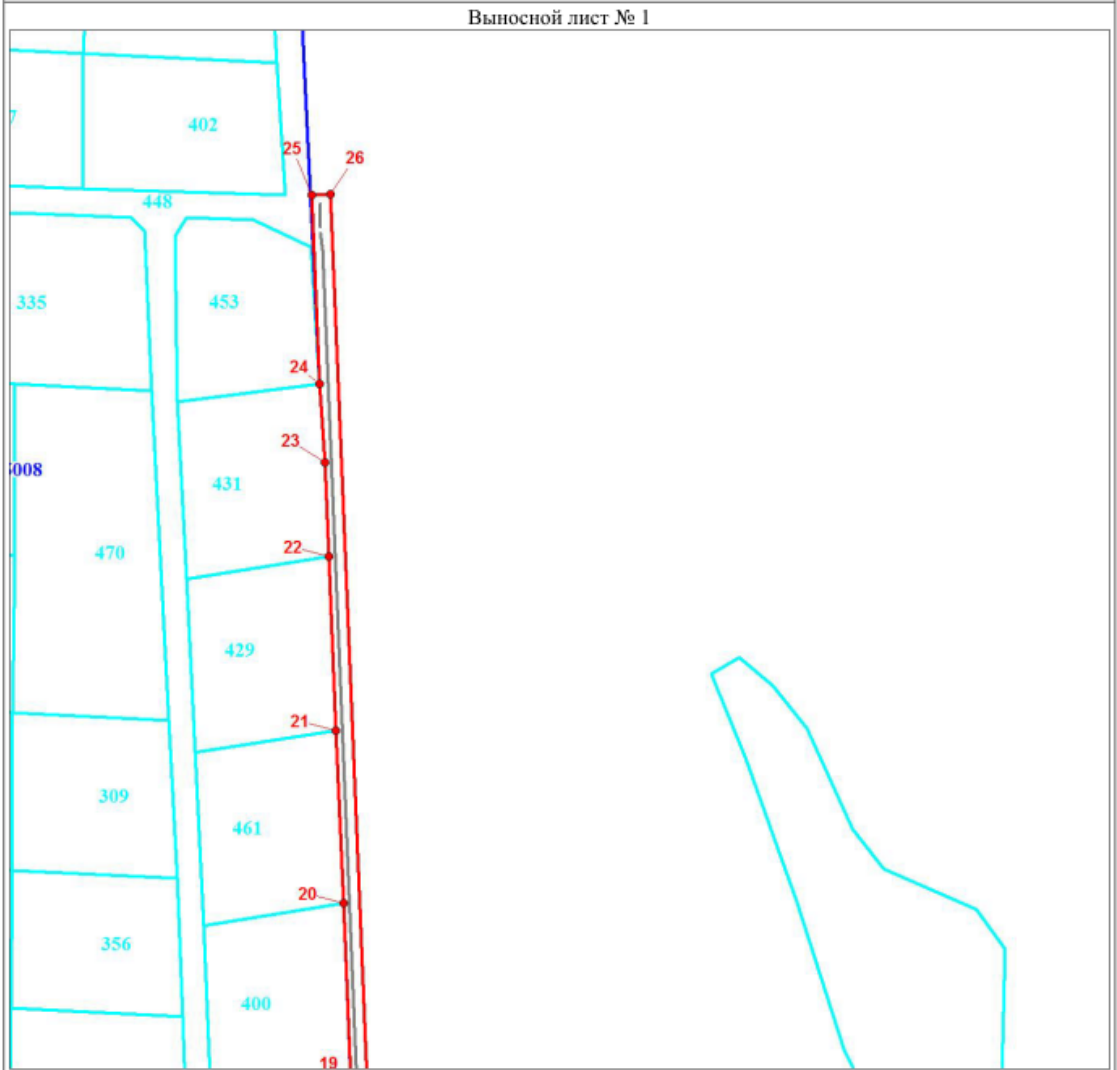
Используемые условные знаки и обозначения:

	Характерная точка границы публичного сервитута
	Проектное местоположение сооружения
	Проектная граница публичного сервитута
	Существующая часть границы, имеющиеся в ЕГРН сведения о которой достаточны для определения ее местоположения
	Надписи кадастрового номера земельного участка
	Граница кадастрового квартала
	Обозначение кадастрового квартала

Подпись /Гениятова/

Дата 16 июня 2023 г.

Выносной лист № 1



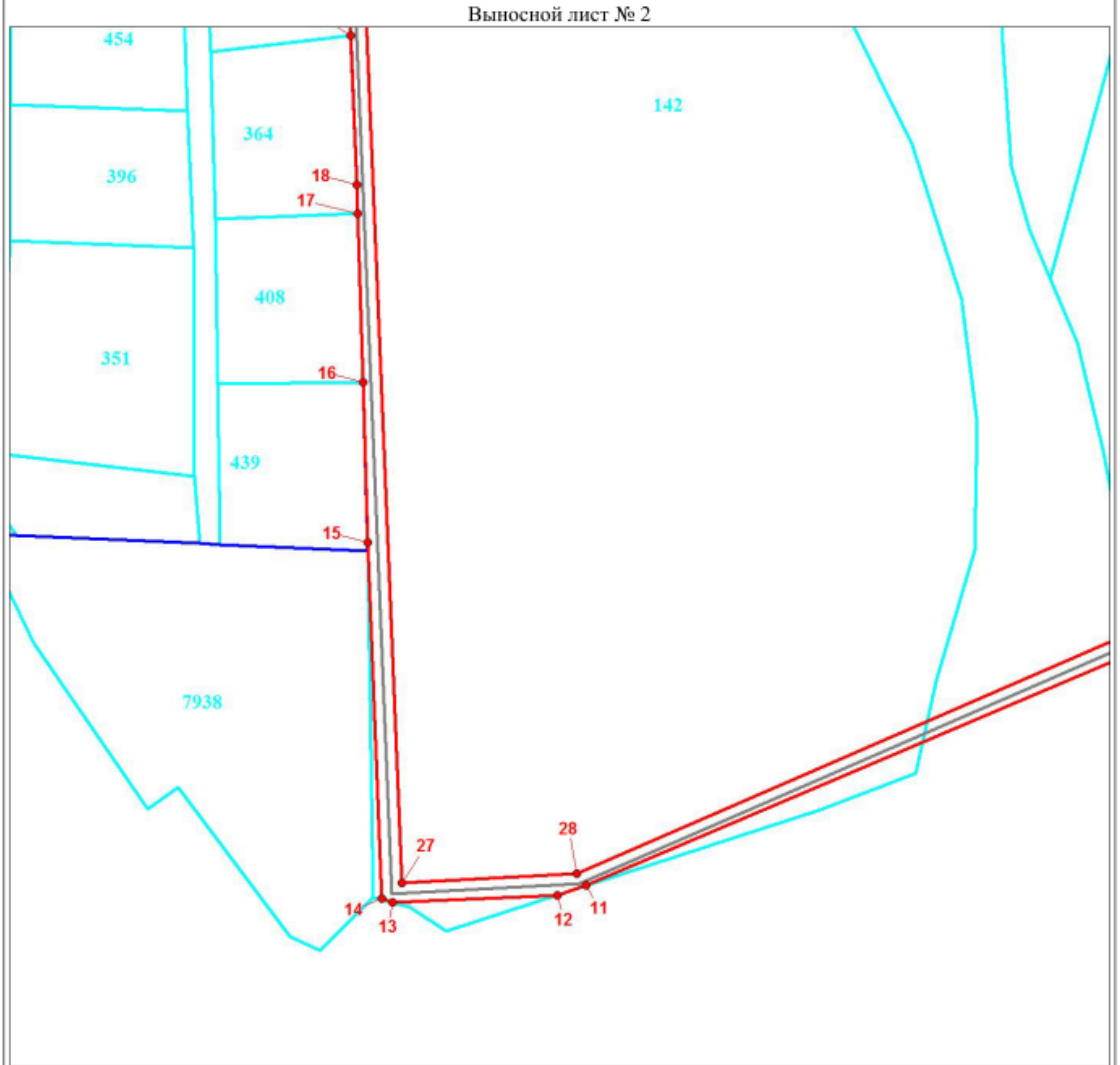
Масштаб 1:1200

Подпись  /Гениятова А.Г./

Дата 16 июня 2023 г.

Место для оттиска печати (при наличии) лица, составившего описание местоположения границ объекта

Выносной лист № 2



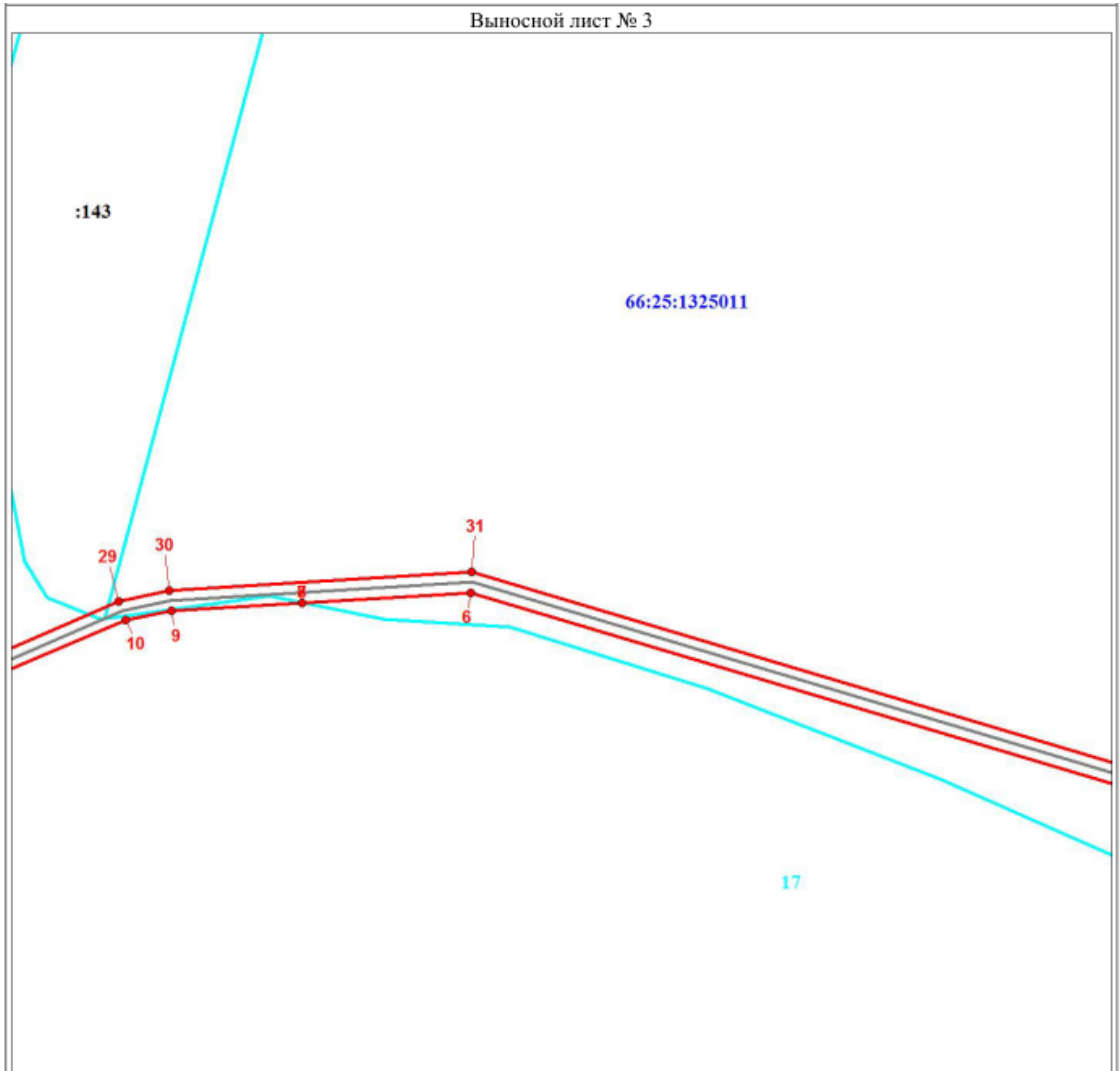
Масштаб 1:1200

Подпись  /Гениятова А.Г./

Дата 16 июня 2023 г.

Место для оттиска печати (при наличии) лица, составившего описание местоположения границ объекта

Выносной лист № 3



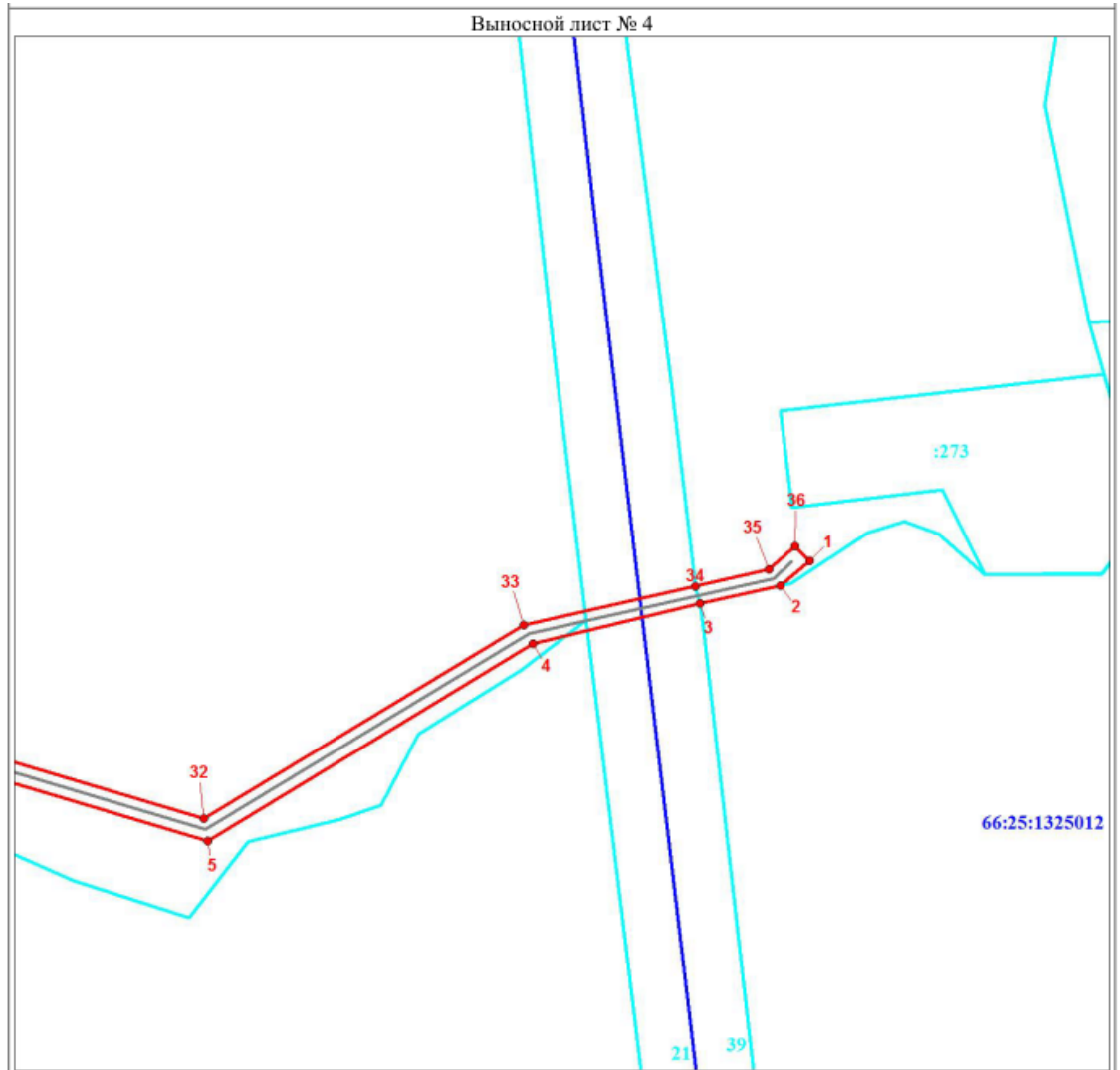
Масштаб 1:1200

Подпись  /Гениятова А.Г./

Дата 16 июня 2023 г.

Место для оттиска печати (при наличии) лица, составившего описание местоположения границ объекта





Масштаб 1:1200

Подпись  /Гениятова А.Г./

Дата 16 июня 2023 г.

Место для оттиска печати (при наличии) лица, составившего описание местоположения границ объекта

Текстовое описание местоположения границ объекта		
Прохождение границы		Описание прохождения границы
от точки	до точки	
1	2	3
-	-	-

Сведения об объекте		
N п/п	Характеристики объекта	Описание характеристик
1	2	3
1	Местоположение объекта	Свердловская область, Сысертский р-н
2	Площадь объекта $\pm$ величина погрешности определения площади ( $P \pm \Delta P$ ), м <sup>2</sup>	3270 $\pm$ 20
3	Иные характеристики объекта	Строительство ответвления от ВЛ-10 кВ Черданцево на ТП-72516. ТП-72516. ВЛ 0,4 кВ Север от ТП-72516 (усиление сети для электроснабжения ЭПУ-0,4 кВ, находящегося по адресу: Свердловская область, Сысертский р-н, СНТ "Кадниковский", (III очередь), участок № 100, К/№: 66:25:1325008:564) (0,78 км., 0,1 МВА)

Сведения о местоположении границ объекта					
1. Система координат МСК-66, зона 1					
2. Сведения о характерных точках границ объекта					
Обозначение характерных точек границ	Координаты, м		Метод определения координат характерной точки	Средняя квадратическая погрешность положения характерной точки (Mt), м	Описание обозначения точки на местности (при наличии)
	X	Y			
1	2	3	4	5	6
1	364451.42	1552681.78	Геодезический метод	0.1	-
2	364446.53	1552676.04	Геодезический метод	0.1	-
3	364443.01	1552660.19	Геодезический метод	0.2	-
4	364435.13	1552627.19	Геодезический метод	0.1	-
5	364396.20	1552563.20	Геодезический метод	0.1	-
6	364445.06	1552399.21	Геодезический метод	0.1	-
7	364443.03	1552366.11	Геодезический метод	0.1	-
8	364443.03	1552366.10	Геодезический метод	0.1	-
9	364441.44	1552340.36	Геодезический метод	0.1	-
10	364439.65	1552331.39	Геодезический метод	0.1	-
11	364386.48	1552206.22	Геодезический метод	0.1	-
12	364384.52	1552200.45	Геодезический метод	0.1	-
13	364383.13	1552168.19	Геодезический метод	0.1	-
14	364383.77	1552166.10	Геодезический метод	0.1	-
15	364453.68	1552163.24	Геодезический метод	0.1	-
16	364485.07	1552162.33	Геодезический метод	0.2	-
17	364518.28	1552161.38	Геодезический метод	0.2	-
18	364523.84	1552161.22	Геодезический метод	0.2	-
19	364553.19	1552159.98	Геодезический метод	0.2	-
20	364587.55	1552158.53	Геодезический метод	0.2	-
21	364621.42	1552157.10	Геодезический метод	0.2	-
22	364655.59	1552155.65	Геодезический метод	0.2	-
23	364673.98	1552154.88	Геодезический метод	0.1	-
24	364689.50	1552153.89	Геодезический метод	0.2	-

Сведения о местоположении границ объекта					
1. Система координат МСК-66, зона 1					
2. Сведения о характерных точках границ объекта					
Обозначение характерных точек границ	Координаты, м		Метод определения координат характерной точки	Средняя квадратическая погрешность положения характерной точки (M <sub>t</sub> ), м	Описание обозначения точки на местности (при наличии)
	X	Y			
25	364726.51	1552152.33	Геодезический метод	0.1	-
26	364726.58	1552156.03	Геодезический метод	0.1	-
27	364386.83	1552169.99	Геодезический метод	0.1	-
28	364388.66	1552204.33	Геодезический метод	0.1	-
29	364443.40	1552329.99	Геодезический метод	0.1	-
30	364445.42	1552339.98	Геодезический метод	0.1	-
31	364449.08	1552399.31	Геодезический метод	0.1	-
32	364400.67	1552562.36	Геодезический метод	0.1	-
33	364438.72	1552625.40	Геодезический метод	0.1	-
34	364446.43	1552659.23	Геодезический метод	0.1	-
35	364449.71	1552673.65	Геодезический метод	0.1	-
36	364454.35	1552678.89	Геодезический метод	0.1	-
1	364451.42	1552681.78	Геодезический метод	0.1	-
3. Сведения о характерных точках части (частей) границы объекта					
Обозначение характерных точек части границы	Координаты, м		Метод определения координат характерной точки	Средняя квадратическая погрешность положения характерной точки (M <sub>t</sub> ), м	Описание обозначения точки на местности (при наличии)
	X	Y			
1	2	3	4	5	6
-	-	-	-	-	-