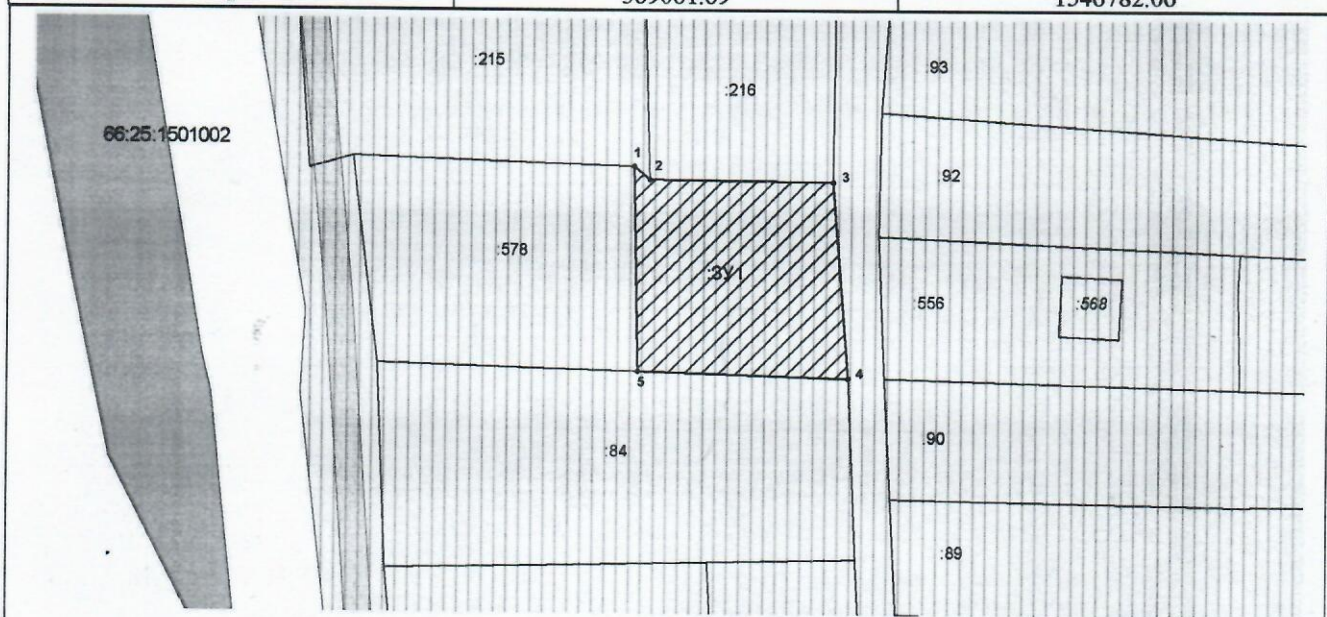


**УТВЕРЖДЕНА:**  
 Распоряжением Комитета по управлению муниципальным имуществом, архитектуре и градостроительству Администрации Сысертского городского округа  
 от \_\_\_\_\_ г. N \_\_\_\_\_

**Схема расположения земельного участка или земельных участков на кадастровом плане территории в кадастровом квартале 66:25:1501002**

Площадь земельного участка 857 м <sup>2</sup>		
Система координат МСК-66, зона 1		
Обозначение характерных точек границ	Координаты, м	
	X	Y
1	369061.69	1546782.06
2	369059.75	1546784.33
3	369059.45	1546811.30
4	369030.70	1546813.70
5	369031.62	1546782.74
1	369061.69	1546782.06



**Масштаб 1: 1000**

**Условные обозначения:**

- 1, ... n - обозначение характерной точки границы
- 66:25:1501002 - номер кадастрового квартала
- :556, :568 - кадастровый номер земельного участка и *ОКСа* по данным ЕГРН
- :ЗУ1 - обозначение образуемого земельного участка
- — — — — - границы земельных участков по данным ЕГРН
- — — — — - границы кадастрового квартала
- обозначение границы образуемого земельного участка
- границы ЗОУИТ