

Утверждена

(наименование документа об утверждении, включая наименования органов государственной власти или

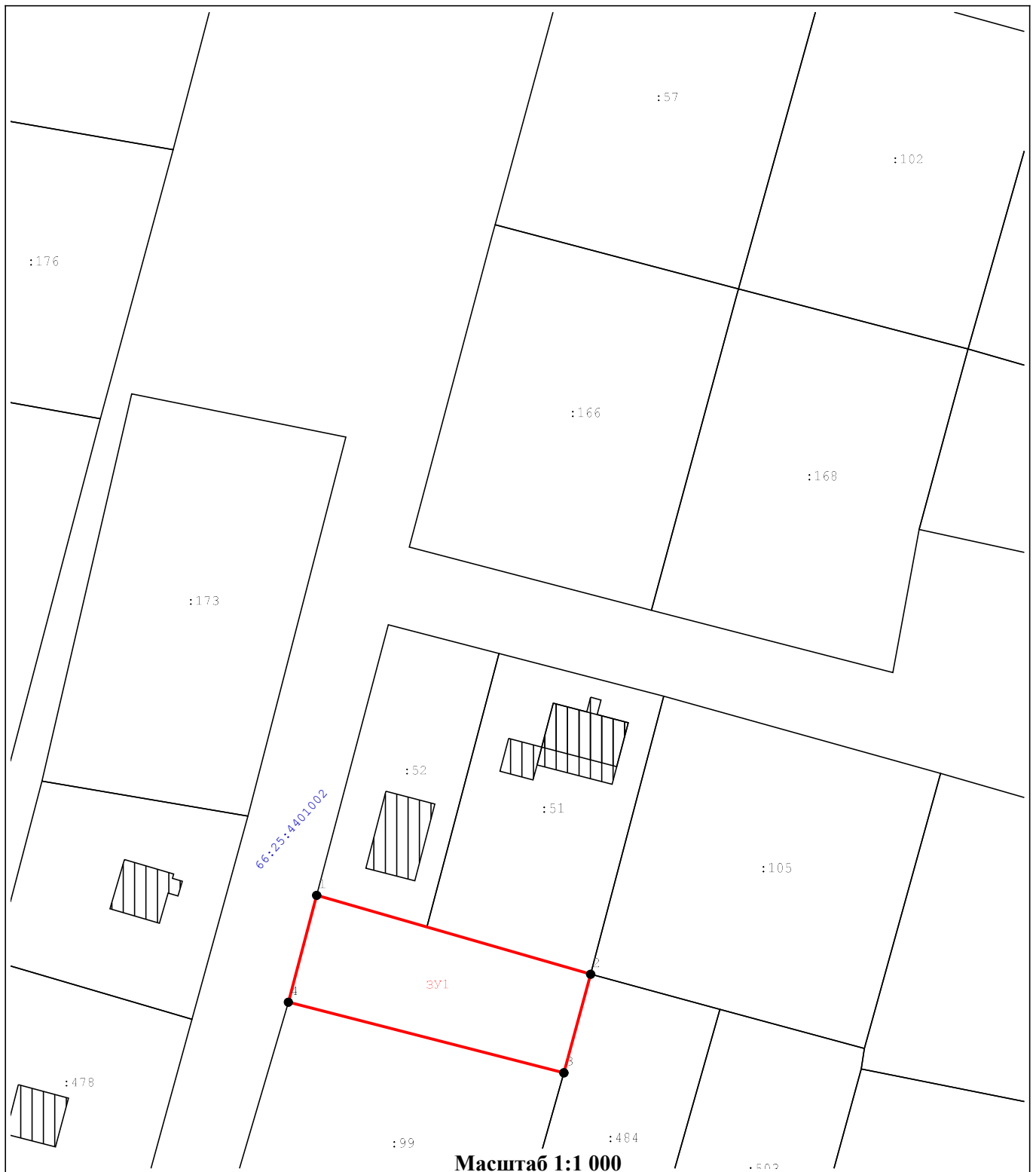
органов местного самоуправления, принявших решение об утверждении схемы или

подписавших соглашение о перераспределении земельных участков)

от _____ № _____

Схема расположения земельного участка или земельных участков на кадастровом плане территории

Площадь земельного участка 935 м ²																					
(указывается проектная площадь образуемого земельного участка, вычисленная с использованием технологических и программных средств, в том числе размещенных на официальном сайте федерального органа исполнительной власти, уполномоченного Правительством Российской Федерации на осуществление государственного кадастрового учета, государственной регистрации прав, ведение Единого государственного реестра недвижимости и предоставление сведений, содержащихся в Едином государственном реестре недвижимости, в информационно-телекоммуникационной сети "Интернет" (далее - официальный сайт), с округлением до 1 квадратного метра. Указанное значение площади земельного участка может быть уточнено при проведении кадастровых работ не более чем на десять процентов)																					
Обозначение характерных точек границ	Координаты, м (указываются в случае подготовки схемы расположения земельного участка с использованием технологических и программных средств, в том числе размещенных на официальном сайте. Значения координат, полученные с использованием указанных технологических и программных средств, указываются с округлением до 0,01 метра)																				
	<table border="1"><thead><tr><th></th><th>X</th><th>Y</th></tr><tr><th>1</th><th>2</th><th>3</th></tr></thead><tbody><tr><td>1</td><td>327 241,16</td><td>1 554 117,72</td></tr><tr><td>2</td><td>327 227,28</td><td>1 554 165,82</td></tr><tr><td>3</td><td>327 209,93</td><td>1 554 161,12</td></tr><tr><td>4</td><td>327 222,36</td><td>1 554 112,75</td></tr><tr><td>1</td><td>327 241,16</td><td>1 554 117,72</td></tr></tbody></table>		X	Y	1	2	3	1	327 241,16	1 554 117,72	2	327 227,28	1 554 165,82	3	327 209,93	1 554 161,12	4	327 222,36	1 554 112,75	1	327 241,16
	X	Y																			
1	2	3																			
1	327 241,16	1 554 117,72																			
2	327 227,28	1 554 165,82																			
3	327 209,93	1 554 161,12																			
4	327 222,36	1 554 112,75																			
1	327 241,16	1 554 117,72																			



Условные обозначения:

- - Характерная точка границы земельного участка, сведения ЕГРН о которой соответствуют требованиям, установленным в соответствии с частью 13 статьи 22 Федерального закона от 13 июля 2015 г. N 218-ФЗ "О государственной регистрации недвижимости"
- - Часть границы, сведения ЕГРН о которой позволяют однозначно определить ее положение на местности
- (red) - Часть границы, местоположение которой определено при выполнении кадастровых работ
- 66:25:4401002 - Номер кадастрового квартала
- ЗУ1 - Надпись вновь образованного земельного участка
- :105 - Уникальный номер земельного участка
- ▭▭▭▭ - Объект капитального строительства