



АДМИНИСТРАЦИЯ СЫСЕРТСКОГО ГОРОДСКОГО ОКРУГА ПОСТАНОВЛЕНИЕ

от 10.11.2023 № 3436-ПА
г. Сысерть

Об установлении публичного сервитута

Руководствуясь статьей 23, главой V.7 Земельного кодекса Российской Федерации, Требованиями к форме ходатайства об установлении публичного сервитута, содержанию обоснования необходимости установления публичного сервитута, утвержденными приказом Федеральной службы государственной регистрации, кадастра и картографии от 19.04.2022 № П/0150, на основании счета на оплату от 16.07.2020 ТП 5400047878 для осуществления технологического присоединения к электрическим сетям, обоснования необходимости установления публичного сервитута, с учетом опубликования сообщения о возможном установлении публичного сервитута в официальном издании «Вестник Сысертского городского округа» от 26.10.2023 № 43 (850), на официальном сайте Сысертского городского округа www.admsysert.ru в информационно-телекоммуникационной сети «Интернет», на информационных щитах в границах Сысертского городского округа Свердловской области, рассмотрев ходатайство публичного акционерного общества «Россети Урал» (ОГРН 1056604000970, ИНН 6671163413, КПП 668501001, адрес (место нахождения): 620026, Свердловская область, город Екатеринбург, улица Мамина-Сибиряка, строение 140) об установлении публичного сервитута в отношении земель кадастрового квартала 66:25:2201016 и частей единых землепользований с кадастровыми номерами 66:25:0000000:154 (входящий кадастровый номер земельного участка 66:25:1322001:1) и 66:25:0000000:177 (входящий кадастровый номер земельного участка 66:25:1321003:9), на которых планируется разместить объект электросетевого хозяйства: «Строительство ответвления от ВЛ 6 кВ Очистные 2 на СТП-76150, СТП-76150, ВЛ 0,4 кВ Хард-Строй (электроснабжение ВРУ-0,4 кВ, находящегося по адресу: Свердловская обл, Сысертский городской округ, Сысертское лесничество, Кашинское участковое лесничество, Двуреченский участок в кварталах № 73 (часть выдела 26), № 75 (выделы 8, 16, 17, части выделов 4, 5, 6, 7, 11, 14, 15, 22, 23, 29, 30), № 76 (части выделов 1, 16, 17, 21, 22, 23, 27, 29, 30, 31), состоящий из части лесного (земельного) участка с учетным номером /523) (7.4 км., 0,025 МВА)»,

ПОСТАНОВЛЯЮ:

1. Установить сроком на 49 лет публичный сервитут для размещения и эксплуатации объекта электросетевого хозяйства: «Строительство ответвления от ВЛ 6 кВ Очистные 2 на СТП-76150, СТП-76150, ВЛ 0,4 кВ Хард-Строй (электроснабжение ВРУ-0,4 кВ, находящегося по адресу: Свердловская обл, Сысертский городской округ, Сысертское лесничество, Кашинское участковое

лесничество, Двуреченский участок в кварталах № 73 (часть выдела 26), № 75 (выделы 8, 16, 17, части выделов 4, 5, 6, 7, 11, 14, 15, 22, 23, 29, 30), № 76 (части выделов 1, 16, 17, 21, 22, 23, 27, 29, 30, 31), состоящий из части лесного (земельного) участка с учетным номером/523) (7.4 км., 0,025 МВА)», находящегося в Свердловской области, Сысертском городском округе в отношении земель и следующих частей земельных участков общей площадью – 12383 кв.м:

1) земель кадастрового квартала 66:25:2201016, площадью 8105 кв.м, государственная собственность на которые не разграничена, расположенных в границах Сысертского городского округа Свердловской области;

2) части единого землепользования, площадью 44282 кв.м, с кадастровым номером 66:25:0000000:154 (входящий кадастровый номер земельного участка 66:25:1322001:1), площадью 10905662037 кв.м, с видом разрешенного использования - для ведения лесного хозяйства, с категорией земель - земли лесного фонда, расположенного по адресу: Свердловская область, Сысертский район, (в соответствии с Актом натурного технического обследования лесного участка от 22.09.2021 № 55, участок расположен в эксплуатационных лесах – Сысертское лесничество, Кашинское участковое лесничество, Двуреченский участок, квартал 57 (части выделов 91, 71, 70, 69, 68, 67, 66, 65, 64, 63, 62, 61, 60, 93), квартал 60 (части выделов 43, 26, 37, 42, 29, 31, 44), квартал 69 (части выделов 7, 8, 32, 33), квартал 70 (части выделов 4, 3, 39, 19, 18, 20), квартал 73 (части выделов 1, 12, 14, 15, 17, 25, 26, 50) площадью 3,4680 га; защитных лесах (леса выполняющие функции защиты природных и иных объектов) – леса, расположенные в зеленых зонах – Сысертское лесничество, Центральное участковое лесничество, урочище ОПХ «Исток», квартал 4 (части выделов 14, 18, 19, 16), площадью 0,9602 га;

3) части единого землепользования, площадью 12383 кв.м, с кадастровым номером 66:25:0000000:177 (входящий кадастровый номер земельного участка 66:25:1321003:9), площадью 5723830 кв.м, с видом разрешенного использования - для сельскохозяйственного использования, с категорией земель - земли сельскохозяйственного назначения, расположенного по адресу: Свердловская область, Сысертский район, северо-западнее поселка Колос.

Порядок установления зон с особыми условиями использования территорий и содержание ограничений прав на земли в границах таких зон определяется Правилами установления охранных зон объектов электросетевого хозяйства и особых условий использования земельных участков, расположенных в границах таких зон, утвержденными постановлением Правительства Российской Федерации от 24.02.2009 № 160, согласно пункту 2 статьи 78 Земельного кодекса Российской Федерации.

2. Утвердить схему расположения границ публичного сервитута на кадастровом плане территории с описанием местоположения границ (прилагается).

3. Установить в соответствии с пунктами 3, 4, 5 статьи 39.46 Земельного кодекса Российской Федерации размер платы за публичный сервитут, согласно следующему расчету:

Размер платы за публичный сервитут в отношении земель кадастрового квартала 66:25:2201016, государственная собственность на которые не разграничена	
Средний уровень кадастровой стоимости земель по Сысертскому городскому округу за квадратный метр согласно приказу Министерства по управлению государственным имуществом	620,63

Свердловской области от 21.11.2022 № 5500 (руб.), сегмент «иное использование»	
Площадь земель, в отношении которых устанавливается публичный сервитут (кв.м)	8105
Срок публичного сервитута (лет)	49
Годовая плата за публичный сервитут согласно пункту 5 статьи 39.46 Земельного кодекса Российской Федерации, без учета НДС (руб.)*	503,02
Итоговая плата за весь период установления публичного сервитута без учета НДС (руб.)*	24647,98
*налоговым агентом НДС является обладатель публичного сервитута - публичное акционерное общество «Россети Урал»	

Плата за публичный сервитут за публичный сервитут в отношении земель кадастрового квартала 66:25:2201016, государственная собственность на которые не разграничена, вносится единым платежом за весь срок публичного сервитута до начала использования земель, но не позднее 6 (шести) месяцев со дня издания постановления по следующим реквизитам: получатель платежа: УФК по Свердловской области (Комитет по управлению муниципальным имуществом, архитектуре и градостроительству Администрации Сысертского городского округа); назначение: оплата по постановлению Администрации Сысертского городского округа, его дата и номер; банк получателя: Уральское ГУ Банка России//УФК по Свердловской области г. Екатеринбург; расчетный счет 03100643000000016200, корреспондентский счет 40102810645370000054, БИК банка 016577551, ОКТМО 65722000, ОГРН 1026602176072, ИНН 6652003037, КПП 668501001, КБК 90211105410040000120.

Размер платы за публичный сервитут в отношении части единого землепользования с кадастровым номером 66:25:0000000:154 (входящий кадастровый номер земельного участка 66:25:1322001:1)	
Площадь земельного участка (кв.м)	1090566203
Площадь части земельного участка (кв.м)	44282
Кадастровая стоимость земельного участка, в отношении которого устанавливается публичный сервитут	163594961,55
Срок публичного сервитута (лет)	49
Годовая плата за публичный сервитут согласно пункту 4 статьи 39.46 Земельного кодекса РФ без учета НДС (руб.)*	0,66
Итоговая плата за весь период установления публичного сервитута без учета НДС (руб.)*	32,34

*налоговым агентом НДС является обладатель публичного сервитута - публичное акционерное общество «Россети Урал».

Плата за публичный сервитут в отношении части единого землепользования с кадастровым номером 66:25:0000000:154 (входящий кадастровый номер земельного участка 66:25:1322001:1) вносится единым платежом за весь срок публичного сервитута до начала использования части земельного участка, но не позднее 6 (шести) месяцев со дня издания постановления по следующим реквизитам: получатель платежа: УФК по Свердловской области (Министерство природных ресурсов и экологии Свердловской области, л/с 04622011340); назначение: оплата по

постановлению Администрации Сысертского городского округа, его дата и номер; наименование банка получателя: Уральское ГУ Банка России/УФК по Свердловской области г. Екатеринбург; расчетный счет 03100643000000016200, корреспондентский счет 40102810645370000054, БИК банка 016577551, ОКТМО 65722000, ИНН 6661089658, КПП 667001001, КБК 01711105430040000120.

4. Установить, что график проведения работ в целях размещения и эксплуатации линейного объекта электросетевого хозяйства: «Строительство ответвления от ВЛ 6 кВ Очистные 2 на СТП-76150, СТП-76150, ВЛ 0,4 кВ Хард-Строй (электроснабжение ВРУ-0,4 кВ, находящегося по адресу: Свердловская обл, Сысертский городской округ, Сысертское лесничество, Кашинское участковое лесничество, Двуреченский участок в кварталах № 73 (часть выдела 26), № 75 (выделы 8, 16, 17, части выделов 4, 5, 6, 7, 11, 14, 15, 22, 23, 29, 30), № 76 (части выделов 1, 16, 17, 21, 22, 23, 27, 29, 30, 31), состоящий из части лесного (земельного) участка с учетным номером /523) (7.4 км., 0,025 МВА)» не требуется.

5. Публичный сервитут считается установленным со дня внесения сведений о нем в Единый государственный реестр недвижимости.

6. Комитету по управлению муниципальным имуществом, архитектуре и градостроительству Администрации Сысертского городского округа в течение 5 (пяти) рабочих дней со дня принятия настоящего постановления направить его копию:

1) в Управление Федеральной службы государственной регистрации, кадастра и картографии по Свердловской области;

2) публичному акционерному обществу «Россети Урал»;

3) правообладателям единых землепользований с кадастровыми номерами 66:25:0000000:154 (входящий кадастровый номер земельного участка 66:25:1322001:1) и 66:25:0000000:177 (входящий кадастровый номер земельного участка 66:25:1321003:9);

7. Отделу информационных технологий муниципального казенного учреждения «Управление хозяйственного и транспортного обслуживания Сысертского городского округа» обеспечить размещение постановления на официальном сайте Сысертского городского округа в сети Интернет в подразделе «Решения об установлении публичного сервитута» раздела «Администрация» в течение 5 (пяти) календарных дней со дня принятия настоящего постановления.

8. Публичному акционерному обществу «Россети Урал»:

1) согласно пункту 2 статьи 78 Земельного кодекса Российской Федерации, использование земель сельскохозяйственного назначения или земельных участков в составе таких земель, предоставляемых на период осуществления строительства, реконструкции дорог, линий электропередачи, линий связи (в том числе линейно-кабельных сооружений), нефтепроводов, газопроводов и иных трубопроводов, и использование таких земельных участков и (или) земель для строительства, реконструкции, капитального или текущего ремонта, эксплуатации сооружений, на основании публичного сервитута осуществляется при наличии утвержденного проекта рекультивации таких земель для нужд сельского хозяйства без перевода земель сельскохозяйственного назначения в земли иных категорий;

2) заключить соглашения об осуществлении публичных сервитутов с правообладателями единых землепользований с кадастровыми номерами 66:25:0000000:154 (входящий кадастровый номер земельного участка

66:25:1322001:1) и 66:25:0000000:177 (входящий кадастровый номер земельного участка 66:25:1321003:9);

3) неукоснительно соблюдать требования Федерального закона от 25 июня 2002 года № 73-ФЗ «Об объектах культурного наследия (памятниках истории и культуры) народов Российской Федерации», в связи с тем, что на землях и частях земельных участков, в отношении которых был установлен публичный сервитут, может располагаться археологический культурный слой;

4) согласно статье 42 Земельного кодекса Российской Федерации сохранять межевые, геодезические и другие специальные знаки, установленные на землях, земельных участках, в соответствии с законодательством;

5) привести земли и части земельных участков в состояние, пригодное для использования в соответствии с разрешенным использованием, в срок не позднее чем 3 (три) месяца после завершения строительства, капитального или текущего ремонта, реконструкции, эксплуатации, консервации, сноса инженерного сооружения, для размещения которого был установлен публичный сервитут, после завершения деятельности, для обеспечения которой установлен публичный сервитут.

9. Контроль за исполнением настоящего постановления возложить на Председателя Комитета по управлению муниципальным имуществом, архитектуре и градостроительству Администрации Сысертского городского округа Е.А. Капалину.

10. Настоящее постановление опубликовать в официальном издании «Вестник Сысертского городского округа» и сетевом издании «Официальный интернет-портал правовой информации Сысертского городского округа» (сысерть-право.рф) в сети Интернет в течение 5 (пяти) рабочих дней со дня принятия постановления.

Исполняющий обязанности
Главы Сысертского
городского округа

С.О. Воробьев

ДОКУМЕНТ ПОДПИСАН
ЭЛЕКТРОННОЙ ПОДПИСЬЮ

Сертификат 33130F0D553B130E99D0ABDA081A7D59
Владелец **Воробьев Сергей Олегович**
Действителен с 20.12.2022 по 14.03.2024

Приложение
к постановлению Администрации
Сысертского городского округа
от 10.11.2023 № 3436-ПА

Схема расположения границ публичного сервитута на кадастровом плане территории с описанием местоположения границ

публичный сервитут под размещение объектов электросетевого хозяйства ВЛ 0,4 кВ («Строительство ответвления от ВЛ 6 кВ Очистные 2 на СТП-76150, СТП-76150, ВЛ 0,4 кВ Хард-Строй (электроснабжение ВРУ-0,4 кВ, находящегося по адресу: Свердловская обл, Сысертский городской округ, Сысертское лесничество, Кашинское участковое лесничество, Двуреченский участок в кварталах №73 (часть выдела 26), №75 (выделы 8,16,17, части выделов 4,5,6,7,11,14,15,22,23,29,30), №76 (части выделов 1,16,17,21,22,23,27,29,30,31), состоящий из части лесного (земельного) участка с учетным номером /523) (7,4 км., 0,025 МВА)»)
(наименование объекта, местоположение границ которого описано (далее - объект)

Раздел 1

Сведения об объекте		
N п/п	Характеристики объекта	Описание характеристик
1	2	3
1	Местоположение объекта	Свердловская обл, р-н Сысертский
2	Площадь объекта ± величина погрешности определения площади (P ± ΔP), м ²	44282 ± 73
3	Кадастровые номера исходных земельных участков	66:25:0000000:154
4	Условный номер земельного участка	66:25:0000000:154/чзу1
5	Иные характеристики объекта	1. публичный сервитут под размещение объектов электросетевого хозяйства ВЛ 0,4 кВ (Строительство ответвления от ВЛ 6 кВ Очистные 2 на СТП-76150, СТП-76150, ВЛ 0,4 кВ Хард-Строй (электроснабжение ВРУ-0,4 кВ, находящегося по адресу: Свердловская обл, Сысертский городской округ, Сысертское лесничество, Кашинское участковое лесничество, Двуреченский участок в кварталах №73 (часть выдела 26), №75 (выделы 8,16,17, части выделов 4,5,6,7,11,14,15,22,23,29,30), №76 (части выделов 1,16,17,21,22,23,27,29,30,31), состоящий из части лесного (земельного) участка с учетным номером /523) (7,4 км., 0,025 МВА)). Срок установления публичного сервитута 49 лет 2. ВЛ

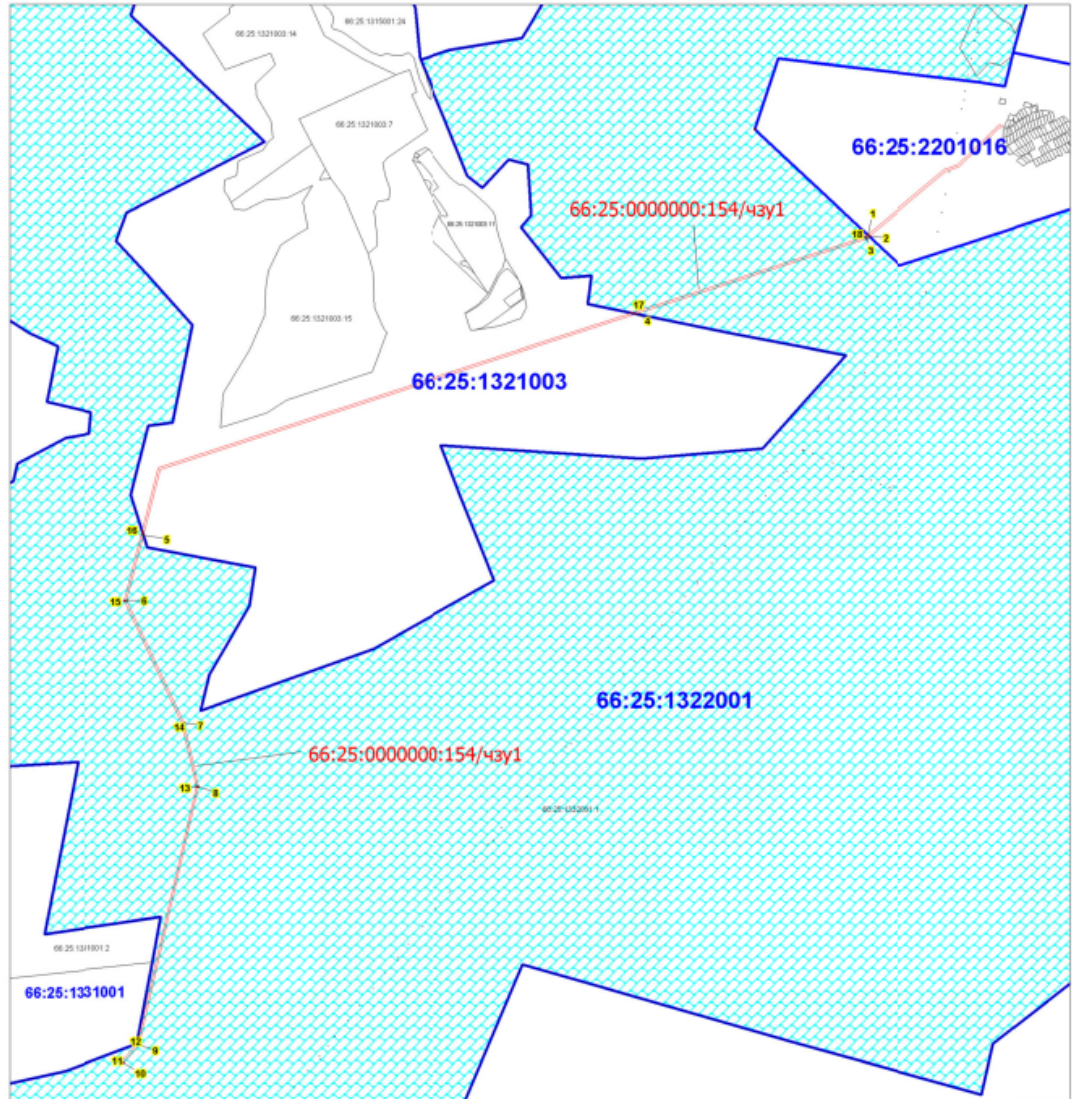
Раздел 2

Сведения о местоположении границ объекта					
1. Система координат МСК-66, зона 1					
2. Сведения о характерных точках границ объекта					
Обозначение характерных точек границ	Координаты, м		Метод определения координат характерной точки	Средняя квадратическая погрешность положения характерной точки (M), м	Описание обозначения точки на местности (при наличии)
	X	Y			
1	2	3	4	5	6
1	362133.57	1564009.13	Метод спутниковых геодезических измерений (определений)	0.1	-
2	362126.71	1564016.45	Метод спутниковых геодезических измерений (определений)	0.1	-
3	362115.18	1564002.75	Метод спутниковых геодезических измерений (определений)	0.1	-

4	361767.26	1560668.36	Метод спутниковых геодезических измерений (определений)	0.1	-
5	360742.93	1560668.36	Метод спутниковых геодезических измерений (определений)	0.1	-
6	360440.6	1560591.73	Метод спутниковых геодезических измерений (определений)	0.1	-
7	359873.9	1560855.22	Метод спутниковых геодезических измерений (определений)	0.1	-
8	359579.08	1560922.37	Метод спутниковых геодезических измерений (определений)	0.1	-
9	358385.18	1560648.6	Метод спутниковых геодезических измерений (определений)	0.1	-
10	358305.5	1560576.24	Метод спутниковых геодезических измерений (определений)	0.1	-
11	358312.28	1560568.76	Метод спутниковых геодезических измерений (определений)	0.1	-
12	358390.03	1560639.16	Метод спутниковых геодезических измерений (определений)	0.1	-
13	359578.98	1560912.16	Метод спутниковых геодезических измерений (определений)	0.1	-
14	359870.7	1560845.71	Метод спутниковых геодезических измерений (определений)	0.1	-
15	360439.15	1560581.17	Метод спутниковых геодезических измерений (определений)	0.1	-
16	360761.22	1560662.81	Метод спутниковых геодезических измерений (определений)	0.1	-
17	361771.32	1562922.12	Метод спутниковых геодезических измерений (определений)	0.1	-
18	362124.01	1563997.75	Метод спутниковых геодезических измерений (определений)	0.1	-
1	362133.57	1564009.13	Метод спутниковых геодезических измерений (определений)	0.1	-

Раздел 4

Схема расположения границ публичного сервитута



Масштаб 1:25000

Используемые условные знаки и обозначения:

	Характерная точка границы публичного сервитута
	Проектная граница публичного сервитута
	Границы земельных участков, в отношении которых испрашивается публичный сервитут
	Существующая часть границы, имеющиеся в ЕГРН сведения о которой достаточны для определения ее местоположения
	Надписи кадастрового номера земельного участка
	Обозначение кадастрового квартала
	Номер кадастрового квартала

ОПИСАНИЕ МЕСТОПОЛОЖЕНИЯ ГРАНИЦ

публичный сервитут под размещение объектов электросетевого хозяйства ВЛ 0,4 кВ («Строительство ответвления от ВЛ 6 кВ Очистные 2 на СТП-76150, СТП-76150, ВЛ 0,4 кВ Хард-Строй (электроснабжение ВРУ-0,4 кВ, находящегося по адресу: Свердловская обл, Сысертский городской округ, Сысертское лесничество, Кашинское участковое лесничество, Двуреченский участок в кварталах №73 (часть выдела 26), №75 (выделы 8,16,17, части выделов 4,5,6,7,11,14,15,22,23,29,30), №76 (части выделов 1,16,17,21,22,23,27,29,30,31), состоящий из части лесного (земельного) участка с учетным номером /523) (7,4 км., 0,025 МВА)»)

(наименование объекта, местоположение границ которого описано (далее - объект))

Раздел 1

Сведения об объекте		
N п/п	Характеристики объекта	Описание характеристик
1	2	3
1	Местоположение объекта	Свердловская обл, р-н Сысертский
2	Площадь объекта ± величина погрешности определения площади (P ± ΔP), м ²	8105 ± 32
3	Кадастровые номера исходных земельных участков	66:25:2201016
4	Условный номер земельного участка	66:25:2201016:3У1
5	Иные характеристики объекта	1. публичный сервитут под размещение объектов электросетевого хозяйства ВЛ 0,4 кВ (Строительство ответвления от ВЛ 6 кВ Очистные 2 на СТП-76150, СТП-76150, ВЛ 0,4 кВ Хард-Строй (электроснабжение ВРУ-0,4 кВ, находящегося по адресу: Свердловская обл, Сысертский городской округ, Сысертское лесничество, Кашинское участковое лесничество, Двуреченский участок в кварталах №73 (часть выдела 26), №75 (выделы 8,16,17, части выделов 4,5,6,7,11,14,15,22,23,29,30), №76 (части выделов 1,16,17,21,22,23,27,29,30,31), состоящий из части лесного (земельного) участка с учетным номером /523) (7,4 км., 0,025 МВА)). Срок установления публичного сервитута 49 лет 2. ВЛ

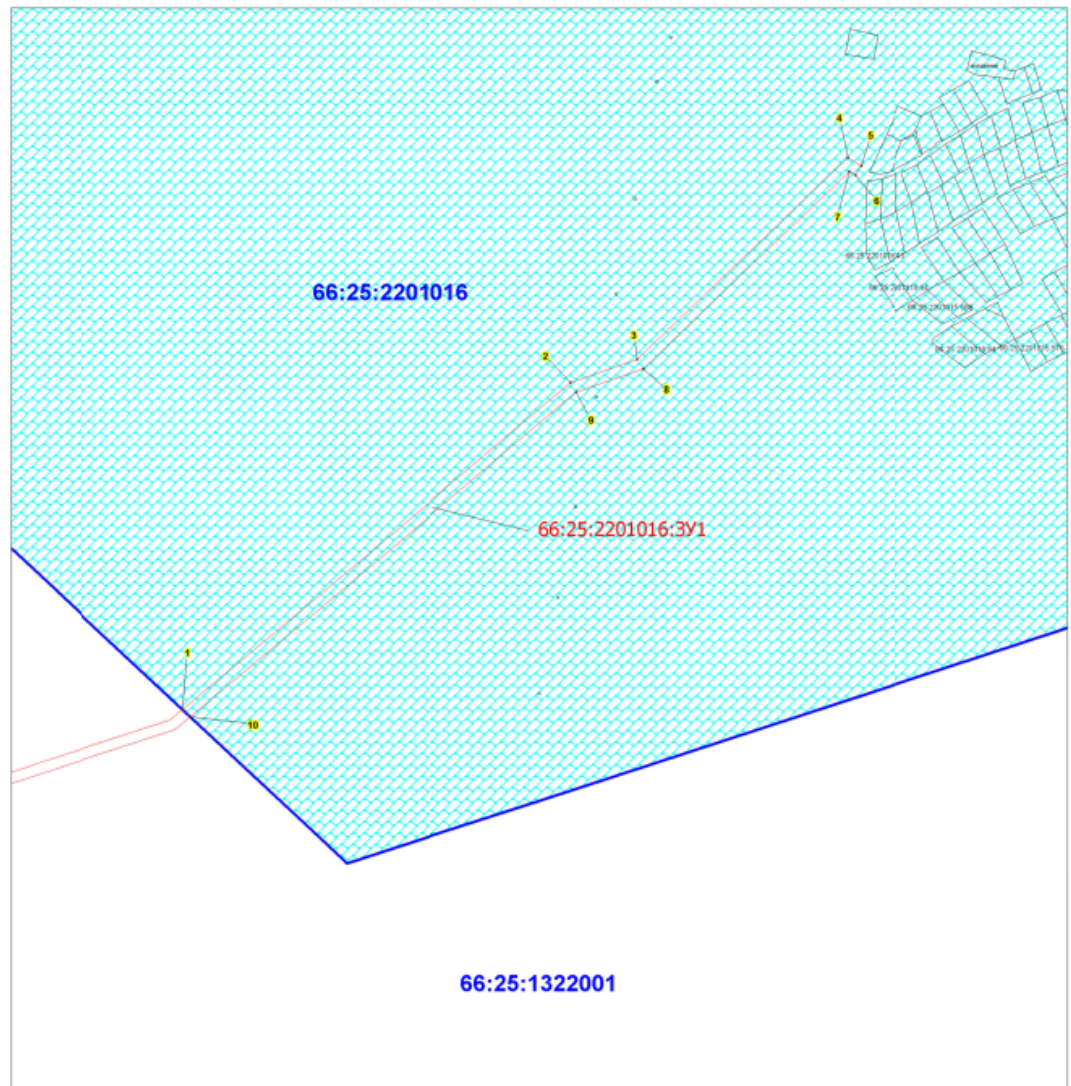
Раздел 2

Сведения о местоположении границ объекта					
1. Система координат МСК-66, зона 1					
2. Сведения о характерных точках границ объекта					
Обозначение характерных точек границ	Координаты, м		Метод определения координат характерной точки	Средняя квадратическая погрешность положения характерной точки (M _t), м	Описание обозначения точки на местности (при наличии)
	X	Y			
1	2	3	4	5	6
1	362133.6	1564009.14	Метод спутниковых геодезических измерений (определений)	0.1	-
2	362435.47	1564367.93	Метод спутниковых геодезических измерений (определений)	0.1	-
3	362456.91	1564429.12	Метод спутниковых геодезических измерений (определений)	0.1	-

4	362643.91	1564623.05	Метод спутниковых геодезических измерений (определений)	0.1	-
5	362636.22	1564635.03	Метод спутниковых геодезических измерений (определений)	0.1	-
6	362627.99	1564629.67	Метод спутниковых геодезических измерений (определений)	0.1	-
7	362631.14	1564624.28	Метод спутниковых геодезических измерений (определений)	0.1	-
8	362448.28	1564434.67	Метод спутниковых геодезических измерений (определений)	0.1	-
9	362426.63	1564372.98	Метод спутниковых геодезических измерений (определений)	0.1	-
10	362126.72	1564016.47	Метод спутниковых геодезических измерений (определений)	0.1	-
1	362133.6	1564009.14	Метод спутниковых геодезических измерений (определений)	0.1	-

Раздел 4

Схема расположения границ публичного сервитута



Масштаб 1:5000

Используемые условные знаки и обозначения:

	Характерная точка границы публичного сервитута
	Проектная граница публичного сервитута
	Границы земельных участков, в отношении которых испрашивается публичный сервитут
	Существующая часть границы, имеющиеся в ЕГРН сведения о которой достаточны для определения ее местоположения
	Надписи кадастрового номера земельного участка
	Обозначение кадастрового квартала
	Номер кадастрового квартала

ОПИСАНИЕ МЕСТОПОЛОЖЕНИЯ ГРАНИЦ

публичный сервитут под размещение объектов электросетевого хозяйства ВЛ 0,4 кВ («Строительство ответвления от ВЛ 6 кВ Очистные 2 на СТП-76150, СТП-76150, ВЛ 0,4 кВ Хард-Строй (электроснабжение ВРУ-0,4 кВ, находящегося по адресу: Свердловская обл, Сысертский городской округ, Сысертское лесничество, Кашинское участковое лесничество, Двуреченский участок в кварталах №73 (часть выдела 26), №75 (выделы 8,16,17, части выделов 4,5,6,7,11,14,15,22,23,29,30), №76 (части выделов 1,16,17,21,22,23,27,29,30,31), состоящий из части лесного (земельного) участка с учетным номером /523) (7.4 км., 0,025 МВА)»)

(наименование объекта, местоположение границ которого описано (далее - объект)

Раздел 1

Сведения об объекте		
№ п/п	Характеристики объекта	Описание характеристик
1	2	3
1	Местоположение объекта	66, р-н Сысертский, обл. Свердловская, р-н Сысертский, северо-западнее п. Колос
2	Площадь объекта ± величина погрешности определения площади ($P \pm \Delta P$), м ²	12383 ± 39
3	Кадастровые номера исходных земельных участков	66:25:0000000:177 (66:25:1321003:9)
4	Условный номер земельного участка	66:25:0000000:177/чзу1
5	Иные характеристики объекта	1. публичный сервитут под размещение объектов электросетевого хозяйства ВЛ 0,4 кВ (Строительство ответвления от ВЛ 6 кВ Очистные 2 на СТП-76150, СТП-76150, ВЛ 0,4 кВ Хард-Строй (электроснабжение ВРУ-0,4 кВ, находящегося по адресу: Свердловская обл, Сысертский городской округ, Сысертское лесничество, Кашинское участковое лесничество, Двуреченский участок в кварталах №73 (часть выдела 26), №75 (выделы 8,16,17, части выделов 4,5,6,7,11,14,15,22,23,29,30), №76 (части выделов 1,16,17,21,22,23,27,29,30,31), состоящий из части лесного (земельного) участка с учетным номером /523) (7.4 км., 0,025 МВА)). Срок установления публичного сервитута 49 лет 2. ВЛ

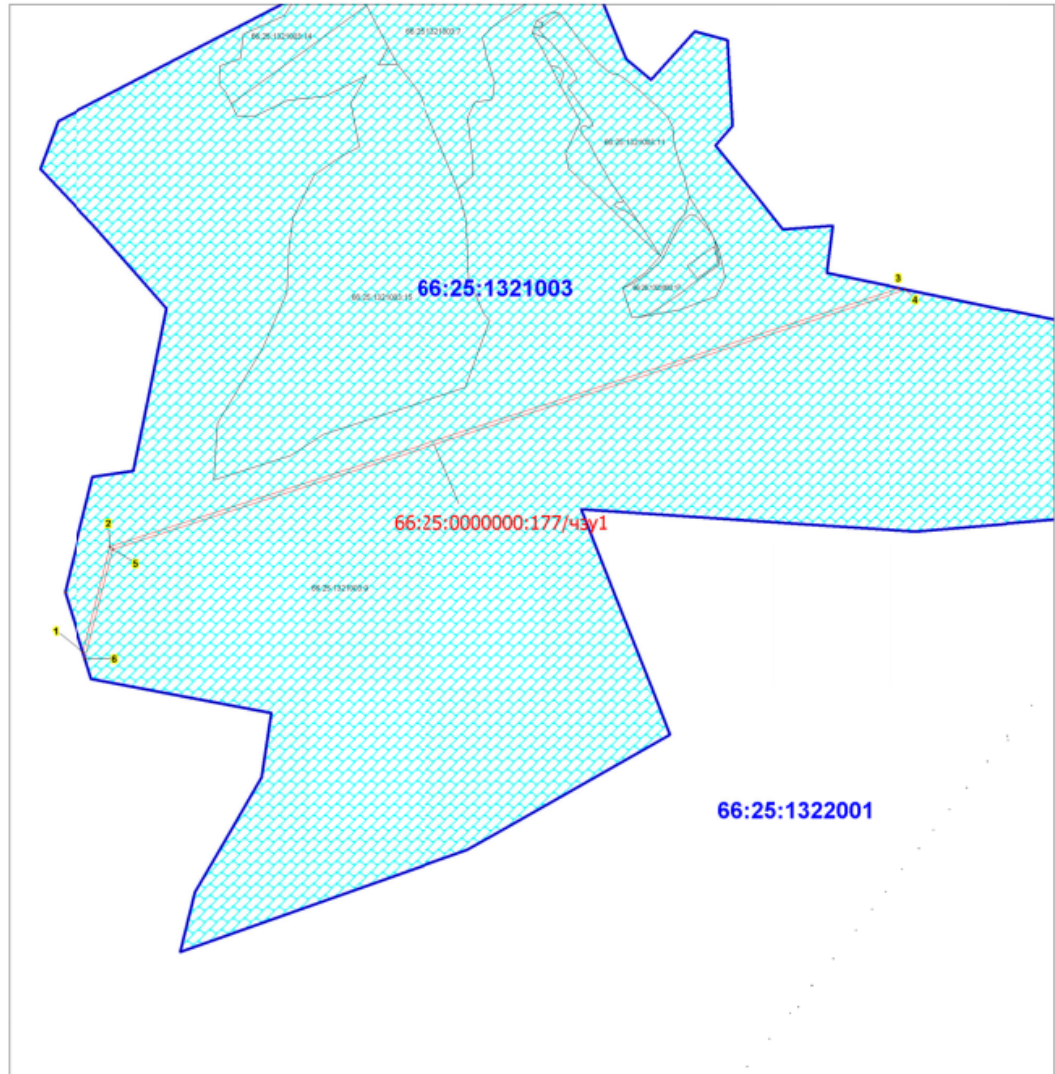
Раздел 2

Сведения о местоположении границ объекта					
1. Система координат МСК-66, зона 1					
2. Сведения о характерных точках границ объекта					
Обозначение характерных точек границ	Координаты, м		Метод определения координат характерной точки	Средняя квадратическая погрешность положения характерной точки (Mt), м	Описание обозначения точки на местности (при наличии)
	X	Y			
1	2	3	4	5	6
1	360761.25	1560662.81	Метод спутниковых геодезических измерений (определений)	0.1	-
2	361054.95	1560737.19	Метод спутниковых геодезических измерений (определений)	0.1	-

3	361771.21	1562921.8	Метод спутниковых геодезических измерений (определений)	0.1	-
4	361767.18	1562941.56	Метод спутниковых геодезических измерений (определений)	0.1	-
5	361047.06	1560745.51	Метод спутниковых геодезических измерений (определений)	0.1	-
6	360742.93	1560668.39	Метод спутниковых геодезических измерений (определений)	0.1	-
1	360761.25	1560662.81	Метод спутниковых геодезических измерений (определений)	0.1	-

Раздел 4

Схема расположения границ публичного сервитута



Масштаб 1:15000

Используемые условные знаки и обозначения:

	Характерная точка границы публичного сервитута
	Проектная граница публичного сервитута
	Границы земельных участков, в отношении которых испрашивается публичный сервитут
	Существующая часть границы, имеющиеся в ЕГРН сведения о которой достаточны для определения ее местоположения
	Надпись кадастрового номера земельного участка
	Обозначение кадастрового квартала
	Номер кадастрового квартала