



## АДМИНИСТРАЦИЯ СЫСЕРТСКОГО ГОРОДСКОГО ОКРУГА ПОСТАНОВЛЕНИЕ

от 31.10.2023 № 3276-ПА  
г. Сысерть

### Об установлении публичного сервитута

Руководствуясь статьей со статьей 23, главой V.7 Земельного кодекса Российской Федерации, Требованиями к форме ходатайства об установлении публичного сервитута, содержанию обоснования необходимости установления публичного сервитута, утвержденными приказом Федеральной службы государственной регистрации, кадастра и картографии от 19.04.2022 № П/0150, рассмотрев ходатайство публичного акционерного общества «Россети Урал» (ОГРН 1056604000970, ИНН 6671163413, КПП 668501001, адрес (место нахождения): 620026, Свердловская область, город Екатеринбург, улица Мамина-Сибиряка, строение 140) об установлении публичного сервитута в отношении частей земельных участков с кадастровыми номерами 66:25:1405001:875, 66:25:1405001:209, 66:25:1405001:861, на которых планируется разместить объект электросетевого хозяйства: «Строительство ВЛ 0,4 кВ Западная от ТП-72514 с установкой узла учета (электроснабжение ВРУ-0,4 кВ, находящегося по адресу: Свердловская обл, р-н Сысертский, с. Кашино, мкр. Лесной ручей, К/№ 66:25:1405001:871) (0,36 км, 1 т.у.)», на основании счета на оплату от 10.10.2022 № 5400064131 для осуществления технологического присоединения к электрическим сетям и обоснования необходимости установления публичного сервитута, с учетом опубликования сообщения о возможном установлении публичного сервитута в официальном издании «Вестник Сысертского городского округа» от 12.10.2023 № 41 (848), на официальном сайте Сысертского городского округа [www.admsysert.ru](http://www.admsysert.ru) в информационно-телекоммуникационной сети «Интернет», на информационных щитах в границах Сысертского городского округа Свердловской области, на территории которого расположены земельные участки, в отношении которых подано ходатайство об установлении публичного сервитута,

### ПОСТАНОВЛЯЮ:

1. Установить сроком на 49 (сорок девять) лет публичный сервитут в целях размещения объекта электросетевого хозяйства: «Строительство ВЛ 0,4 кВ Западная от ТП-72514 с установкой узла учета (электроснабжение ВРУ-0,4 кВ, находящегося по адресу: Свердловская обл, р-н Сысертский, с. Кашино, мкр. Лесной ручей, К/№ 66:25:1405001:871) (0,36 км, 1 т.у.)», находящегося в Свердловской области, Сысертском городском округе, в отношении следующих частей земельных участков общей площадью – 1353 кв.м:

1) части земельного участка, площадью 1198 кв.м, с кадастровым номером 66:25:1405001:875, площадью 47164 кв.м, с видом разрешенного использования - для

размещения домов индивидуальной жилой застройки, с категорией земель - земли населенных пунктов, расположенного по адресу: Свердловская область, Сысертский район, село Кашино, микрорайон «Лесной ручей»;

2) части земельного участка, площадью 49 кв.м, с кадастровым номером 66:25:1405001:209, площадью 21368 кв.м, с видом разрешенного использования - для сельскохозяйственного производства (размещение искусственного водоема для разведения рыбы), с категорией земель - земли сельскохозяйственного назначения, расположенного по адресу: Свердловская область, Сысертский район, примерно в 4 км северо-западнее села Кашино;

3) части земельного участка, площадью 106 кв.м, с кадастровым номером 66:25:1405001:861, площадью 16114 кв.м, с видом разрешенного использования - предоставление коммунальных услуг, с категорией земель - земли населенных пунктов, расположенного по адресу: Свердловская область, Сысертский район, село Кашино, микрорайон Лесной ручей.

Порядок установления зон с особыми условиями использования территорий и содержание ограничений прав на земли в границах таких зон определяется Правилами установления охранных зон объектов электросетевого хозяйства и особых условий использования земельных участков, расположенных в границах таких зон, утвержденными постановлением Правительства Российской Федерации от 24.02.2009 № 160.

2. Утвердить схему расположения границ публичного сервитута на кадастровом плане территории с описанием местоположения границ (прилагается).

3. Установить, что график проведения работ в целях размещения объекта электросетевого хозяйства: «Строительство ВЛ 0,4 кВ Западная от ТП-72514 с установкой узла учета (электроснабжение ВРУ-0,4 кВ, находящегося по адресу: Свердловская обл, р-н Сысертский, с. Кашино, мкр. Лесной ручей, К/№ 66:25:1405001:871) (0,36 км, 1 т.у.)» не требуется.

4. Публичный сервитут считается установленным со дня внесения сведений о нем в Единый государственный реестр недвижимости.

5. Комитету по управлению муниципальным имуществом, архитектуре и градостроительству Администрации Сысертского городского округа в течение 5 (пяти) рабочих дней со дня принятия настоящего постановления направить его копию:

1) в Управление Федеральной службы государственной регистрации, кадастра и картографии по Свердловской области;

2) публичному акционерному обществу «Россети Урал»;

3) правообладателям земельных участков с кадастровыми номерами 66:25:1405001:875, 66:25:1405001:209, 66:25:1405001:861.

6. Отделу информационных технологий муниципального казенного учреждения «Управление хозяйственного и транспортного обслуживания Сысертского городского округа» обеспечить размещение постановления на официальном сайте Сысертского городского округа в сети Интернет в подразделе «Решения об установлении публичного сервитута» раздела «Администрация» в течение 5 (пяти) календарных дней со дня принятия настоящего постановления.

7. Публичному акционерному обществу «Россети Урал»:

1) согласно пункту 2 статьи 78 Земельного кодекса Российской Федерации, использование земель сельскохозяйственного назначения или земельных участков

в составе таких земель, предоставляемых на период осуществления строительства, реконструкции дорог, линий электропередачи, линий связи (в том числе линейно-кабельных сооружений), нефтепроводов, газопроводов и иных трубопроводов, и использование таких земельных участков и (или) земель для строительства, реконструкции, капитального или текущего ремонта, эксплуатации сооружений, на основании публичного сервитута осуществляется при наличии утвержденного проекта рекультивации таких земель для нужд сельского хозяйства без перевода земель сельскохозяйственного назначения в земли иных категорий;

2) заключить соглашения об осуществлении публичного сервитута с правообладателями земельных участков с кадастровыми номерами 66:25:1405001:875, 66:25:1405001:209, 66:25:1405001:861;

3) неукоснительно соблюдать требования Федерального закона от 25 июня 2002 года № 73-ФЗ «Об объектах культурного наследия (памятниках истории и культуры) народов Российской Федерации» на частях земельных участков, на которых может располагаться археологический культурный слой, в отношении которых был установлен публичный сервитут;

4) согласно статье 42 Земельного кодекса Российской Федерации сохранять межевые, геодезические и другие специальные знаки, установленные на частях земельных участков в соответствии с законодательством;

5) привести части земельных участков в состояние, пригодное для использования в соответствии с разрешенным использованием, в срок не позднее чем 3 (три) месяца после завершения строительства, капитального или текущего ремонта, реконструкции, эксплуатации, консервации, сноса инженерного сооружения, для размещения которого был установлен публичный сервитут, после завершения на частях земельных участков деятельности, для обеспечения которых установлен публичный сервитут;

8. Контроль за исполнением настоящего постановления возложить на Председателя Комитета по управлению муниципальным имуществом, архитектуре и градостроительству Администрации Сысертского городского округа Е.А. Капалину.

9. Настоящее постановление опубликовать в официальном издании «Вестник Сысертского городского округа» и сетевом издании «Официальный интернет-портал правовой информации Сысертского городского округа» (сысерть-право.рф) в сети Интернет в течение 5 (пяти) рабочих дней со дня принятия постановления.

Глава Сысертского  
городского округа

Д.А. Нисковских

ДОКУМЕНТ ПОДПИСАН  
ЭЛЕКТРОННОЙ ПОДПИСЬЮ

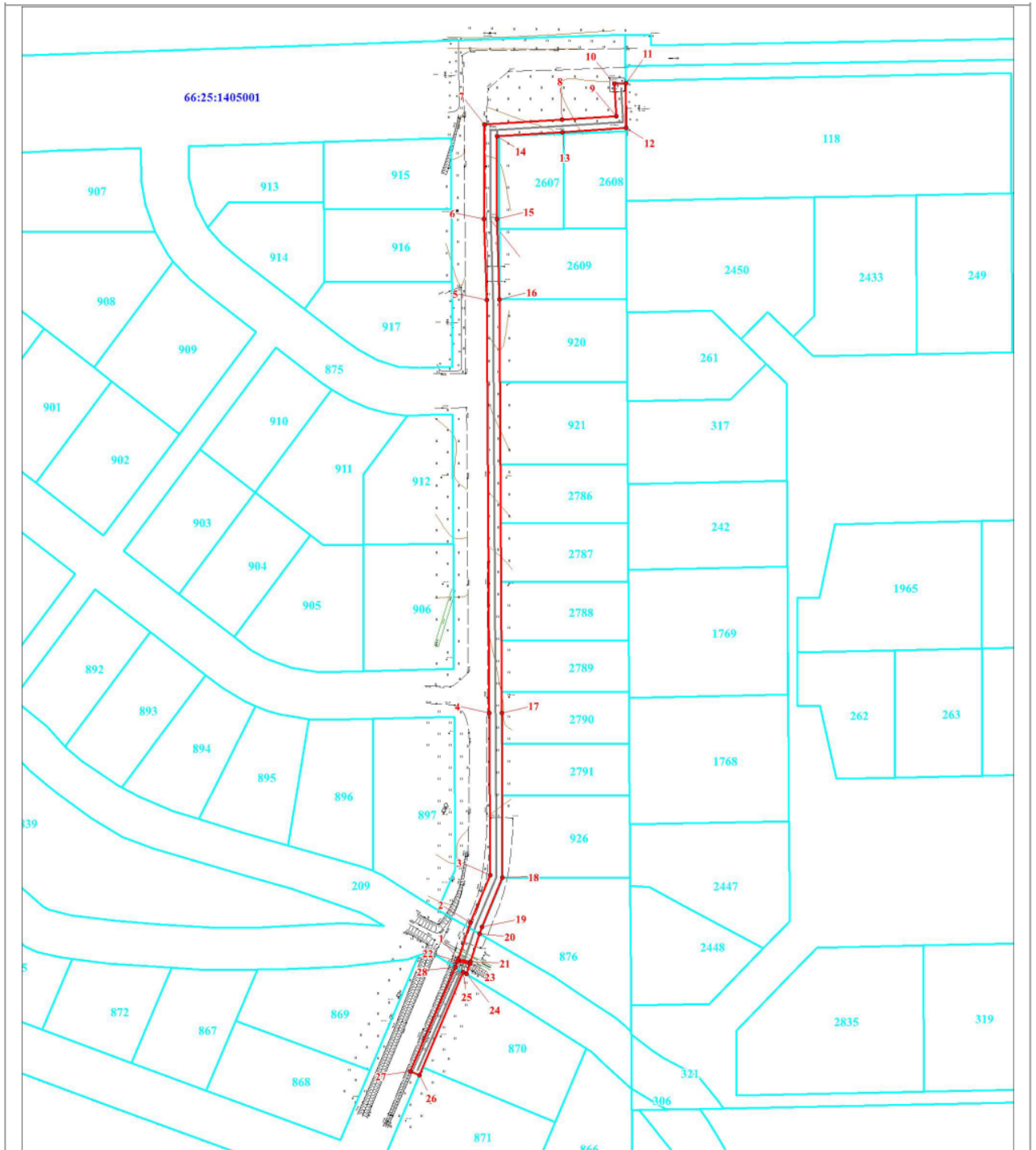
Сертификат 00E92BE483D6541C848C06C15BBD4057E5  
Владелец **Нисковских Дмитрий Андреевич**  
Действителен с 15.05.2023 по 07.08.2024

Приложение  
к постановлению Администрации  
Сысертского городского округа  
от 31.10.2023 № 3276-ПА

**Схема расположения границ публичного сервитута на кадастровом плане территории с описанием местоположения границ**








Сведения об объекте					
N п/п	Характеристики объекта			Описание характеристик	
1	2			3	
1	Местоположение объекта			Свердловская область, Сысертский р-н, Сысерть г, Кашино с, Лесной ручей мкр	
2	Площадь объекта ± величина погрешности определения площади ( $P \pm \Delta P$ ), м <sup>2</sup>			1353 ± 0	
3	Иные характеристики объекта			1. Публичный сервитут с целью Строительство ВЛ 0,4 кВ Западная от ТП-72514 с установкой узла учета (электроснабжение ВРУ-0,4 кВ, находящегося по адресу: Свердловская обл, р-н Сысертский, с. Кашино, мкр. Лесной ручей, К/№ 66:25:1405001:871) (0,36 км, 1 т.у.) на 49 лет	
Сведения о местоположении границ объекта					
1. Система координат -					
2. Сведения о характерных точках границ объекта					
Обозначение характерных точек границ	Координаты, м		Метод определения координат характерной точки	Средняя квадратическая погрешность положения характерной точки (Mt), м	Описание обозначения точки на местности (при наличии)
	X	Y			
1	2	3	4	5	6
-	-	-	-	-	-
3. Сведения о характерных точках части (частей) границы объекта					
Обозначение характерных точек части границы	Координаты, м		Метод определения координат характерной точки	Средняя квадратическая погрешность положения характерной точки (Mt), м	Описание обозначения точки на местности (при наличии)
	X	Y			
1	2	3	4	5	6
Часть N 1					
1	362378.58	1548539.31	Геодезический метод	0.1	-
2	362390.16	1548543.14	Геодезический метод	0.1	-
3	362405.02	1548549.41	Геодезический метод	0.1	-
4	362456.10	1548549.08	Геодезический метод	0.1	-
5	362586.06	1548548.38	Геодезический метод	0.1	-
6	362611.40	1548547.51	Геодезический метод	0.1	-
7	362641.28	1548547.56	Геодезический метод	0.1	-
8	362642.69	1548571.95	Геодезический метод	0.1	-
9	362643.86	1548589.07	Геодезический метод	0.1	-
10	362654.00	1548588.52	Геодезический метод	0.1	-
11	362654.21	1548592.08	Геодезический метод	0.1	-
12	362640.09	1548592.16	Геодезический метод	0.1	-
13	362638.70	1548572.19	Геодезический метод	0.1	-
14	362637.51	1548551.55	Геодезический метод	0.1	-
15	362611.50	1548551.51	Геодезический метод	0.1	-
16	362586.14	1548552.32	Геодезический метод	0.1	-
17	362456.07	1548553.01	Геодезический метод	0.1	-
18	362404.29	1548553.26	Геодезический метод	0.1	-
19	362388.85	1548546.76	Геодезический метод	0.1	-
20	362386.69	1548546.01	Геодезический метод	0.1	-
21	362377.86	1548543.17	Геодезический метод	0.1	-

3. Сведения о характерных точках части (частей) границы объекта					
Обозначение характерных точек части границы	Координаты, м		Метод определения координат характерной точки	Средняя квадратическая погрешность положения характерной точки (Mт), м	Описание обозначения точки на местности (при наличии)
	X	Y			
1	362378.58	1548539.31	Геодезический метод	0.1	-
Часть N 2					
22	362377.92	1548539.09	Геодезический метод	0.1	-
23	362377.19	1548542.96	Геодезический метод	0.1	-
24	362373.98	1548541.93	Геодезический метод	0.1	-
25	362374.60	1548540.91	Геодезический метод	0.1	-
26	362342.06	1548527.09	Геодезический метод	0.1	-
27	362343.31	1548524.21	Геодезический метод	0.1	-
28	362376.08	1548538.48	Геодезический метод	0.1	-
22	362377.92	1548539.09	Геодезический метод	0.1	-



Масштаб 1:1200

Используемые условные знаки и обозначения:

	Характерная точка границы публичного сервитута
	Проектное местоположение сооружения
	Проектная граница публичного сервитута
	Существующая часть границы, имеющиеся в ЕГРН сведения о которой достаточны для определения ее местоположения
	Надпись кадастрового номера земельного участка
	Граница кадастрового квартала
	Обозначение кадастрового квартала

Подпись

Сухарев А. С.

Дата 10 августа 2023 г.

Место для оттиска печати (при наличии) лица, составившего описание местоположения границ объекта