

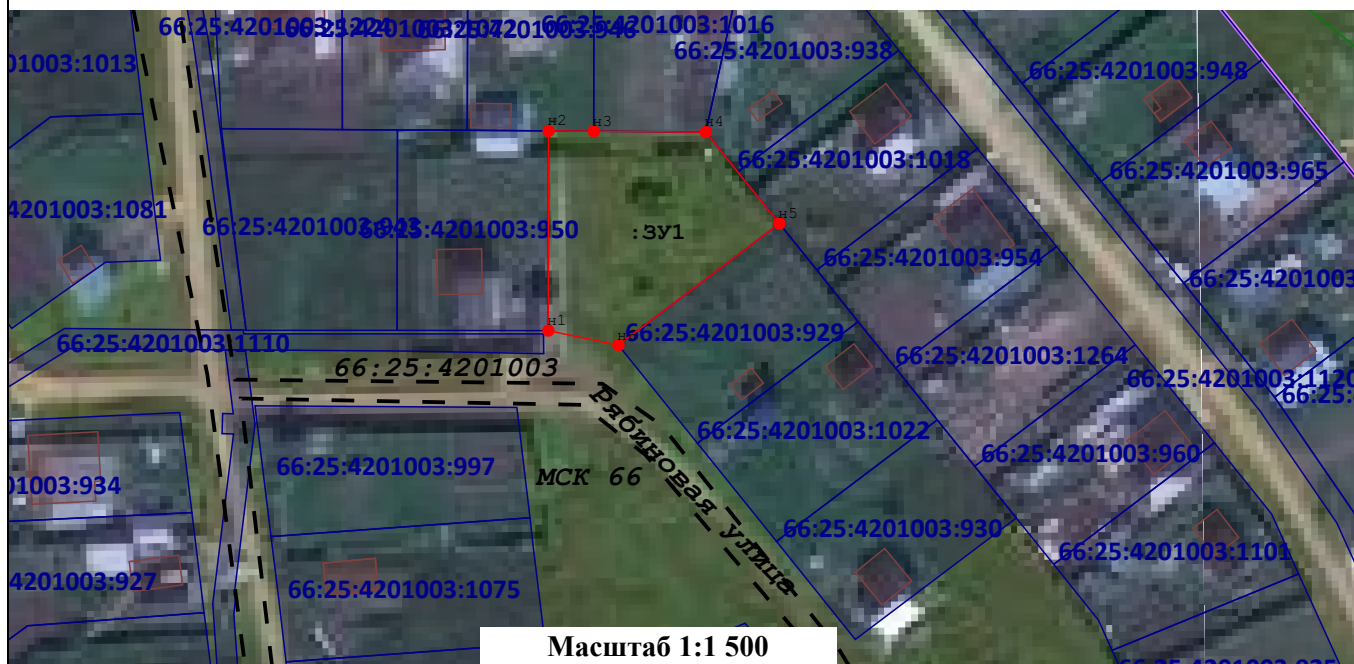
(наименование документа об утверждении, включая наименования органов государственной власти или органов местного самоуправления, принявших решение об утверждении схемы или подписавших соглашение о перераспределении земельных участков)

от \_\_\_\_\_ № \_\_\_\_\_

**Схема расположения земельного участка или земельных участков на кадастровом плане территории**

<b>Система координат: МСК-66 зона 1</b>	
Условный номер земельного участка	:ЗУ1
<i>(указывается в случае, если предусматривается образование двух и более земельных участков)</i>	
Площадь земельного участка	1 404 м <sup>2</sup>
<p>(указывается проектная площадь образуемого земельного участка, вычисленная с использованием технологических и программных средств, в том числе размещенных на официальном сайте федерального органа исполнительной власти, уполномоченного Правительством Российской Федерации на осуществление государственного кадастрового учета, государственной регистрации прав, ведение Единого государственного реестра недвижимости и предоставление сведений, содержащихся в Едином государственном реестре недвижимости, в информационно-телекоммуникационной сети "Интернет" (далее - официальный сайт), с округлением до 1 квадратного метра. Указанное значение площади земельного участка может быть уточнено при проведении кадастровых работ не более чем на десять процентов)</p>	

Обозначение характерных точек границ	Координаты		Обозначение характерных точек границ	Координаты	
	(указываются в случае подготовки схемы расположения земельного участка с использованием технологических и программных средств, в том числе размещенных на официальном сайте. Значения координат, полученные с использованием указанных технологических и программных средств, указываются с округлением до 0,01 метра)			(указываются в случае подготовки схемы расположения земельного участка с использованием технологических и программных средств, в том числе размещенных на официальном сайте. Значения координат, полученные с использованием указанных технологических и программных средств, указываются с округлением до 0,01 метра)	
	X	Y		X	Y
н1	332 421,43	1 555 791,88	н5	332 442,70	1 555 837,71
н2	332 461,09	1 555 791,92	н6	332 418,55	1 555 805,79
н3	332 461,02	1 555 800,89	н1	332 421,43	1 555 791,88
н4	332 460,87	1 555 823,11			



**Условные обозначения:**

- - характерная точка границы земельного участка, сведения о которой отсутствуют в ЕГРН, местоположение которой определено при кадастровых работах (новая характерная точка)
- - Образованная часть границы, сведения ЕГРН о которой достаточны для определения ее местоположения
- :ЗУ1 - образуемый земельный участок
- МСК-66 - Система координат
- 66:25:4201003 - Кадастровый квартал
- 66:25:4201003:929 - Обозначение земельного участка, расположенного в кадастровом квартале 66:25:4201003
- Земли общего пользования
- Граница кадастрового квартала 66:25:4201003
- ОКСы: Здание