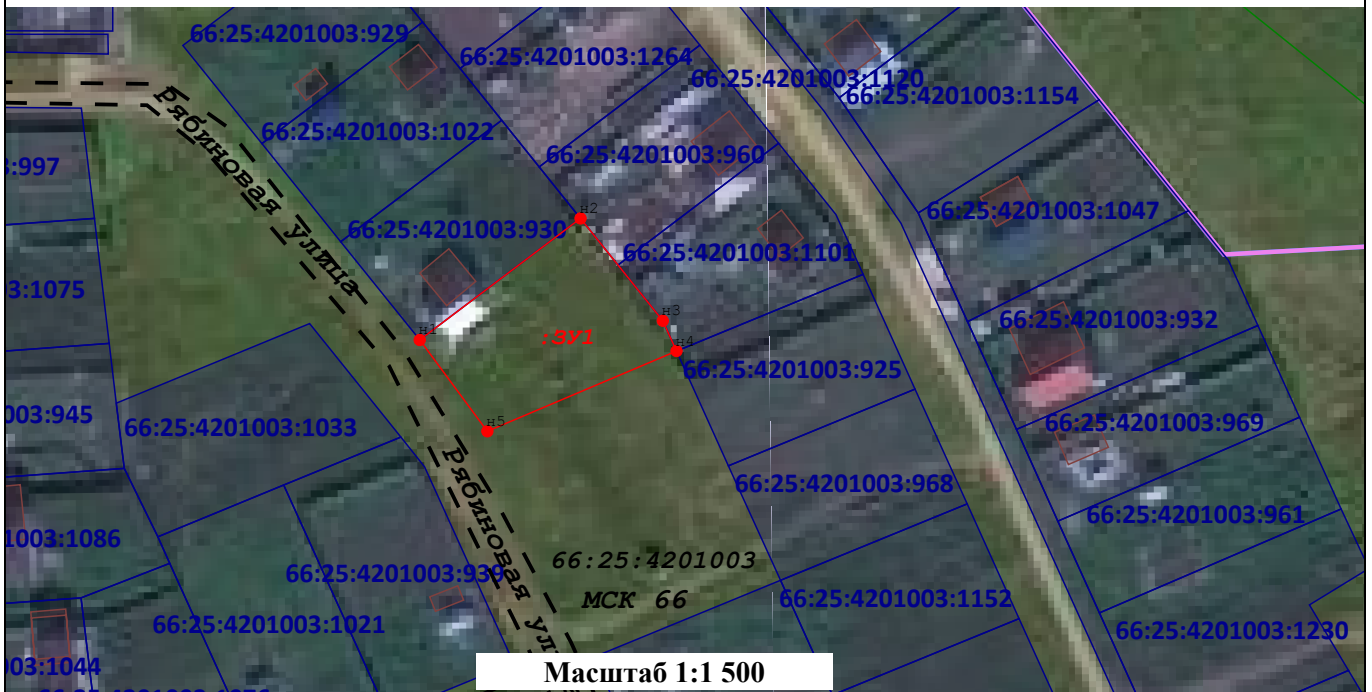


(наименование документа об утверждении, включая наименования органов государственной власти или органов местного самоуправления, принявших решение об утверждении схемы или подписавших соглашение о перераспределении земельных участков)

от _____ № _____

Схема расположения земельного участка или земельных участков на кадастровом плане территории

Система координат: МСК-66 зона 1						
Условный номер земельного участка		:3У1				
<i>(указывается в случае, если предусматривается образование двух и более земельных участков)</i>						
Площадь земельного участка		1 119		м ²		
<i>(указывается проектная площадь образуемого земельного участка, вычисленная с использованием технологических и программных средств, в том числе размещенных на официальном сайте федерального органа исполнительной власти, уполномоченного Правительством Российской Федерации на осуществление государственного кадастрового учета, государственной регистрации прав, ведение Единого государственного реестра недвижимости и предоставление сведений, содержащихся в Едином государственном реестре недвижимости, в информационно-телекоммуникационной сети "Интернет" (далее - официальный сайт), с округлением до 1 квадратного метра. Указанное значение площади земельного участка может быть уточнено при проведении кадастровых работ не более чем на десять процентов)</i>						
Обозначение характерных точек границ	Координаты			Обозначение характерных точек границ	Координаты	
	<i>(указываются в случае подготовки схемы расположения земельного участка с использованием технологических и программных средств, в том числе размещенных на официальном сайте. Значения координат, полученные с использованием указанных технологических и программных средств, указываются с округлением до 0,01 метра)</i>					
	Х		У		У	
н1	332 360,05	1 555 852,78	н4	332 357,86	1 555 903,73	
н2	332 384,20	1 555 884,69	н5	332 341,91	1 555 866,21	
н3	332 363,87	1 555 901,01	н1	332 360,05	1 555 852,78	



Условные обозначения:

- - характерная точка границы земельного участка, сведения о которой отсутствуют в ЕГРН, местоположение которой определено при кадастровых работах (новая характерная точка)
- - Образованная часть границы, сведения ЕГРН о которой достаточны для определения ее местоположения
- Земли общего пользования
- Система координат МСК-66
- Граница кадастрового квартала 66:25:4201003
- Образуемый земельный участок :3У1
- Обозначение земельного участка, расположенного в кадастровом квартале 66:25:4201003
- Кадастровый квартал 66:25:4201003
- ОКСг: Здание