

## Утверждена

(наименование документа об утверждении, включая наименования органов государственной власти или

органов местного самоуправления, принявших решение об утверждении схемы или

подписавших соглашение о перераспределении земельных участков)

от \_\_\_\_\_

№ \_\_\_\_\_

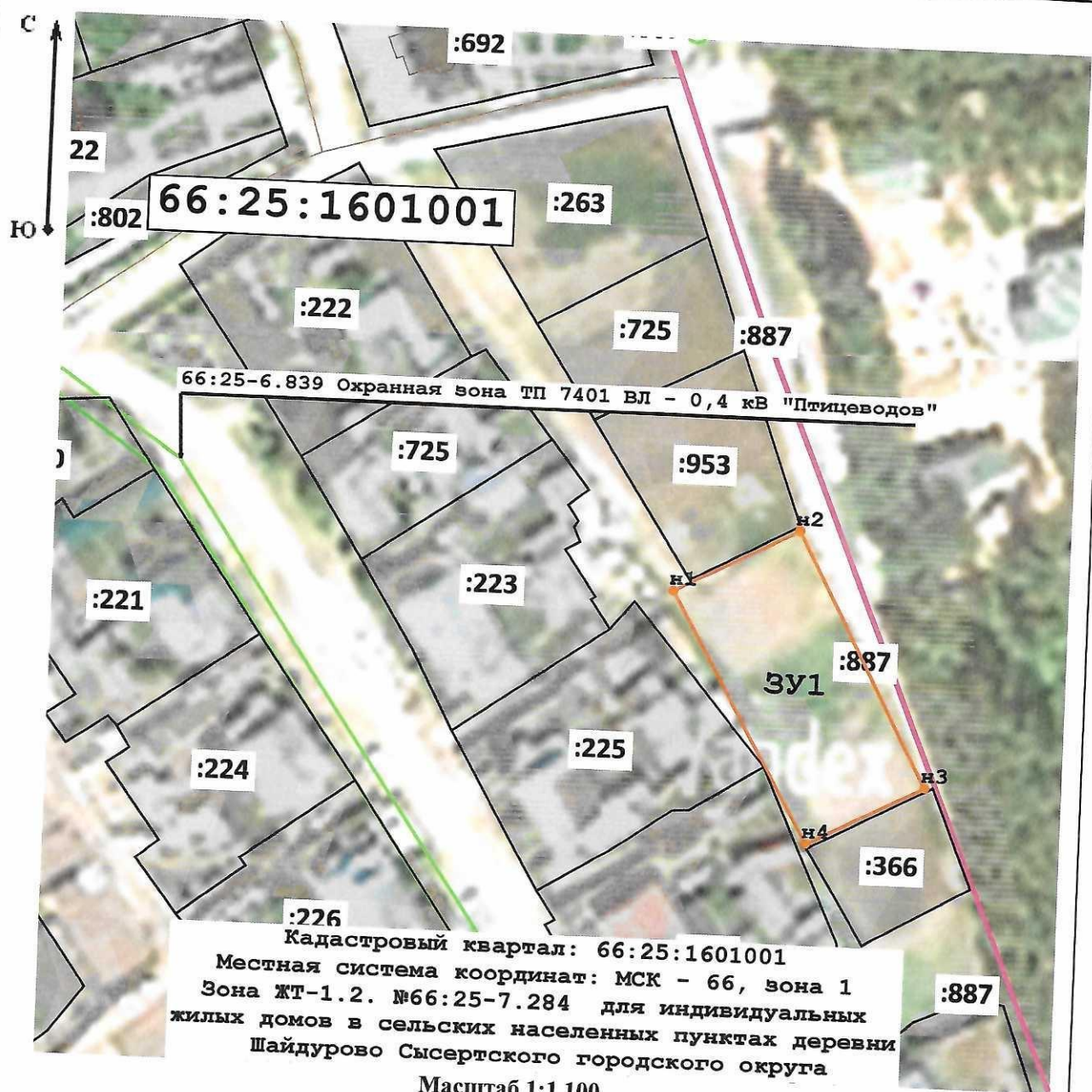
### Схема расположения земельного участка или земельных участков на кадастровом плане территории

Площадь земельного участка

1 226 м<sup>2</sup>

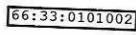




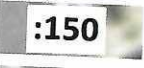


(указывается проектная площадь образуемого земельного участка, вычисленная с использованием технологических и программных средств, в том числе размещенных на официальном сайте федерального органа исполнительной власти, уполномоченного Правительством Российской Федерации на осуществление государственного кадастрового учета, государственной регистрации прав, ведение Единого государственного реестра недвижимости и предоставление сведений, содержащихся в Едином государственном реестре недвижимости, в информационно-телекоммуникационной сети "Интернет" (далее - официальный сайт), с округлением до 1 квадратного метра. Указанное значение площади земельного участка может быть уточнено при проведении кадастровых работ не более чем на десять процентов)

Обозначение характерных точек границ	Координаты, м	
	Х	У
1	2	3
н1	367 013,59	1 551 997,97
н2	367 025,14	1 552 020,06
н3	366 980,22	1 552 043,89
н4	366 969,51	1 552 023,15
н1	367 013,59	1 551 997,97



Кадастровый квартал: 66:25:1601001  
 Местная система координат: МСК - 66, зона 1  
 Зона ЖТ-1.2. №66:25-7.284 для индивидуальных  
 жилых домов в сельских населенных пунктах деревни  
 Шайдурово Сысертского городского округа  
 Масштаб 1:1 100

**Условные обозначения:**

-  - Обозначение кадастрового квартала
-  - Вновь образованная часть границы, сведения о которой достаточны для определения ее местоположения
-  - Граница кадастрового квартала
-  - Зоны с особыми условиями использования территорий №66:25-6.839
-  - Обозначение образуемого земельного участка
-  - Надписи кадастрового номера земельного участка
-  - Существующая часть границы, сведения ЕГРН о которой позволяют однозначно определить ее положение на местности
-  - Характерная точка границы вновь образуемого земельного участка, сведения о которой отсутствуют в ЕГРН