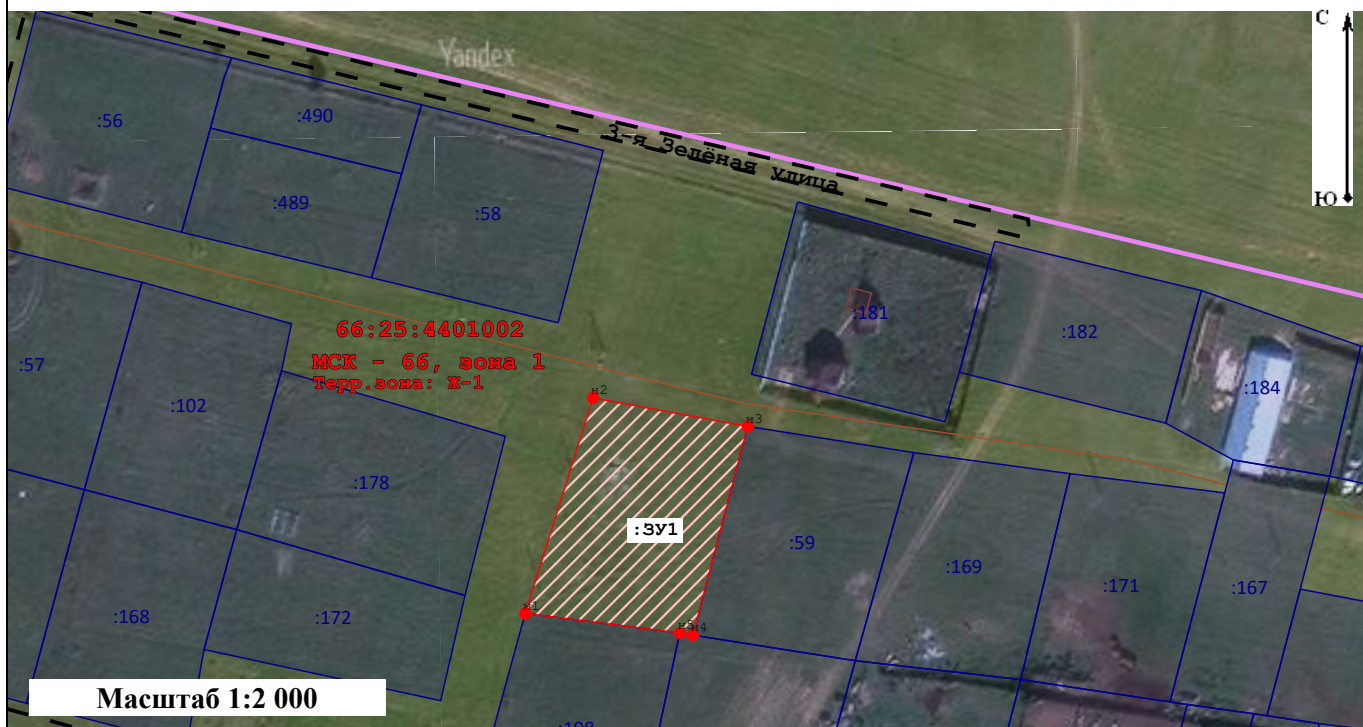


(наименование документа об утверждении, включая наименования органов государственной власти или органов местного самоуправления, принявших решение об утверждении схемы или подписавших соглашение о перераспределении земельных участков)

от _____ № _____

Схема расположения земельного участка или земельных участков на кадастровом плане территории

Система координат: МСК-66 зона 1					
Условный номер земельного участка		:ЗУ1 <i>(указывается в случае, если предусматривается образование двух и более земельных участков)</i>			
Площадь земельного участка		2 500 М ² <i>(указывается проектная площадь образуемого земельного участка, вычисленная с использованием технологических и программных средств, в том числе размещенных на официальном сайте федерального органа исполнительной власти, уполномоченного Правительством Российской Федерации на осуществление государственного кадастрового учета, государственной регистрации прав, ведение Единого государственного реестра недвижимости и предоставление сведений, содержащихся в Едином государственном реестре недвижимости, в информационно-телекоммуникационной сети "Интернет" (далее - официальный сайт), с округлением до 1 квадратного метра. Указанное значение площади земельного участка может быть уточнено при проведении кадастровых работ не более чем на десять процентов)</i>			
Обозначение характерных точек границ	Координаты		Обозначение характерных точек границ	Координаты	
	<i>(указываются в случае подготовки схемы расположения земельного участка с использованием технологических и программных средств, в том числе размещенных на официальном сайте. Значения координат, полученные с использованием указанных технологических и программных средств, указываются с округлением до 0,01 метра)</i>			<i>(указываются в случае подготовки схемы расположения земельного участка с использованием технологических и программных средств, в том числе размещенных на официальном сайте. Значения координат, полученные с использованием указанных технологических и программных средств, указываются с округлением до 0,01 метра)</i>	
	X	Y		X	Y
н1	327 315,10	1 554 308,43	н4	327 309,38	1 554 352,74
н2	327 372,20	1 554 326,36	н5	327 309,92	1 554 349,34
н3	327 364,63	1 554 367,30	н1	327 315,10	1 554 308,43



Условные обозначения:

- Образованная часть границы, сведения ЕГРН о которой достаточны для определения ее местоположения
- Земли общего пользования
- Система координат
- Обозначение земельного участка, расположенного в кадастровом квартале 66:25:4401002
- Характерная точка границы земельного участка, сведения о которой отсутствуют в ЕГРН, местоположение которой определено при кадастровых работах (новая характерная точка)
- Образуемый земельный участок
- Кадастровый квартал
- Граница кадастрового квартала 66:25:4401002