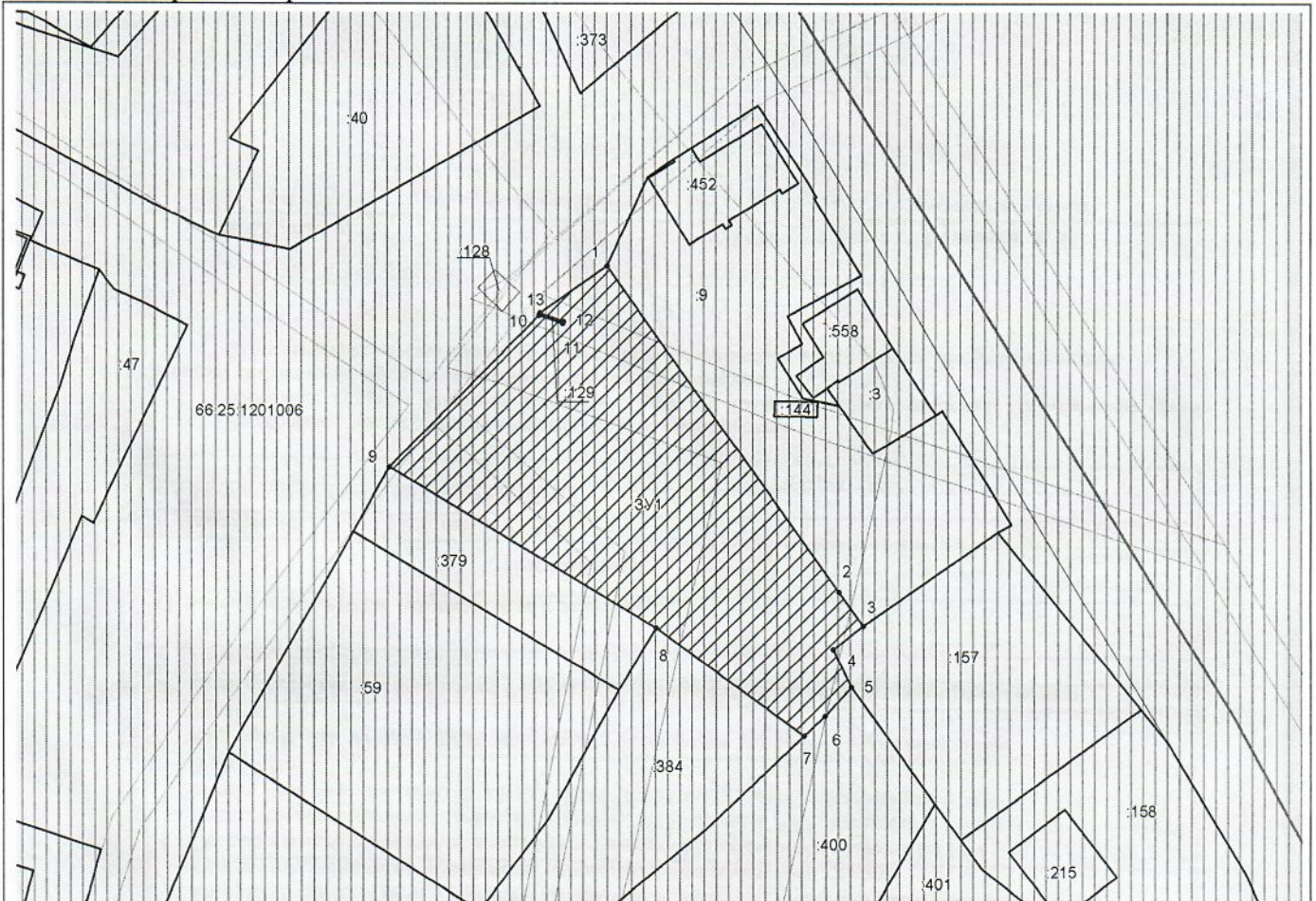


**Схема расположения земельного участка или земельных участков на кадастровом плане территории в кадастровом квартале 66:25:1201006**

Каталог координат представлен на листе №2



**Масштаб 1: 1000**

**Условные обозначения:**

- |               |  |
|---------------|--|
| • 1, ..., n   | - обозначение характерной точки границы                            |
| 66:25:1201006 | - номер кадастрового квартала                                      |
| :379, :452    | - кадастровый номер земельного участка, <i>ОКСа</i> по данным ЕГРН |
| :ЗУ1          | - обозначение образуемого земельного участка                       |
| —             | - границы земельных участков по данным ЕГРН                        |
| —             | - обозначение и границы образуемого земельного участка             |
| —             | - границы ЗОУИТ  |
| —             | - границы кадастрового квартала                                    |

Площадь земельного участка <b>1649 м2</b>		
Система координат МСК-66, зона 1		
Обозначение характерных точек границ	Координаты, м	
	X	Y
1	374018.90	1557461.73
2	373975.97	1557492.27
3	373971.49	1557495.46
4	373968.34	1557491.51
5	373963.34	1557493.91
6	373959.50	1557490.44
7	373956.88	1557487.68
8	373971.25	1557468.22
9	373992.40	1557433.11
10	374012.45	1557452.77
11	374011.34	1557455.89
12	374011.61	1557455.99
13	374012.73	1557452.87
1	374018.90	1557461.73