

Утверждена

(наименование документа об утверждении, включая наименования органов государственной власти или органов местного самоуправления, принявших решение об утверждении схемы или подписавших соглашение о перераспределении земельных участков)

от _____ № _____

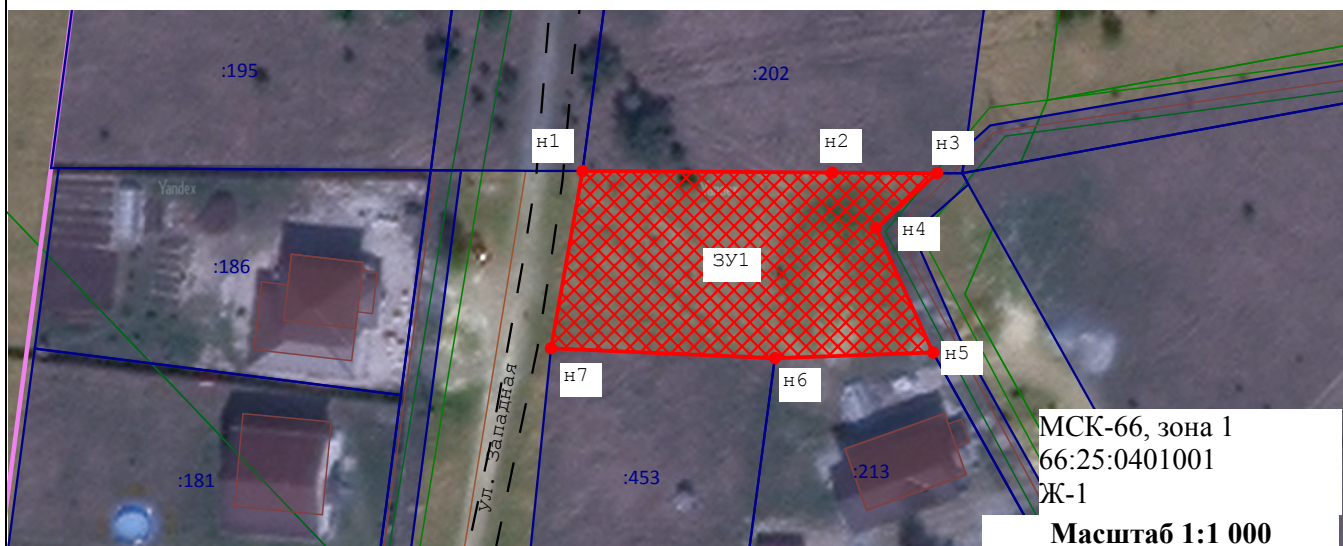
Схема расположения земельного участка или земельных участков на кадастровом плане территории

Система координат: МСК-66, зона 1

Условный номер земельного участка :ЗУ1
(указывается в случае, если предусматривается образование двух и более земельных участков)

Площадь земельного участка 1 084 М²
(указывается проектная площадь образуемого земельного участка, вычисленная с использованием технологических и программных средств, в том числе размещенных на официальном сайте федерального органа исполнительной власти, уполномоченного Правительством Российской Федерации на осуществление государственного кадастрового учета, государственной регистрации прав, ведение Единого государственного реестра недвижимости и предоставление сведений, содержащихся в Едином государственном реестре недвижимости, в информационно-телекоммуникационной сети "Интернет" (далее - официальный сайт), с округлением до 1 квадратного метра. Указанное значение площади земельного участка может быть уточнено при проведении кадастровых работ не более чем на десять процентов)

Обозначение характерных точек границ	Координаты		Обозначение характерных точек границ	Координаты	
	(указываются в случае подготовки схемы расположения земельного участка с использованием технологических и программных средств, в том числе размещенных на официальном сайте. Значения координат, полученные с использованием указанных технологических и программных средств, указываются с округлением до 0,01 метра)			(указываются в случае подготовки схемы расположения земельного участка с использованием технологических и программных средств, в том числе размещенных на официальном сайте. Значения координат, полученные с использованием указанных технологических и программных средств, указываются с округлением до 0,01 метра)	
	X	Y		X	Y
н1	374 004,10	1 540 280,99	н5	373 980,10	1 540 327,53
н2	374 003,91	1 540 314,13	н6	373 979,36	1 540 306,54
н3	374 003,83	1 540 328,05	н7	373 980,68	1 540 276,80
н4	373 996,55	1 540 319,93	н1	374 004,10	1 540 280,99



Условные обозначения:

- Кадастровый номер земельного участка
- Образующая точка, сведения о которой позволяют однозначно определить ее местоположение
- Вновь образованная часть границы, сведения о которой достаточны для определения ее местоположения
- Обозначение образуемого участка
- Образующий земельный участок
- Земельный участок, включенный в ЕГРН
- Границы ОКС
- Границы кадастрового квартала