



АДМИНИСТРАЦИЯ СЫСЕРТСКОГО ГОРОДСКОГО ОКРУГА ПОСТАНОВЛЕНИЕ

от 13.08.2024 № 2936-ПА
г. Сысерть

Об установлении публичного сервитута

Руководствуясь статьей со статьей 23, главой V.7 Земельного кодекса Российской Федерации, Требованиями к форме ходатайства об установлении публичного сервитута, содержанию обоснования необходимости установления публичного сервитута, утвержденными приказом Федеральной службы государственной регистрации, кадастра и картографии от 19.04.2022 № П/0150, рассмотрев ходатайство публичного акционерного общества «Россети Урал» (ОГРН 1056604000970, ИНН 6671163413, КПП 668501001, адрес юридического лица: 620026, Свердловская область, город Екатеринбург, улица Мамина-Сибиряка, строение 140) об установлении публичного сервитута в отношении земель кадастрового квартала 66:25:1901002; частей единых землепользований с кадастровыми номерами 66:25:0000000:348, 66:25:0000000:343, 66:25:0000000:341, 66:25:0000000:256, 66:25:0000000:356, 66:25:0000000:338, 66:25:0000000:270, 66:25:1901002:770, 66:25:0000000:271, 66:25:0000000:154; частей земельных участков 66:25:1308002:276, 66:25:1308002:114, 66:25:1308002:113, 66:25:1308002:11, 66:25:1308006:3, 66:25:1901002:17, 66:25:1901002:345, 66:25:2101002:1302, на основании свидетельства о государственной регистрации права от 21.07.2008 66 АГ 336701 и обоснования необходимости установления публичного сервитута, с учетом опубликования сообщения о возможном установлении публичного сервитута официальном издании «Вестник Сысертского городского округа» от 11.07.2024 № 27 (887), на официальном сайте Сысертского городского округа www.admsysert.ru в информационно-телекоммуникационной сети «Интернет», на информационных щитах в границах Сысертского городского округа Свердловской области, на территории которого расположены земельные участки, в отношении которых подано ходатайство об установлении публичного сервитута,

ПОСТАНОВЛЯЮ:

1. Установить сроком на 49 лет публичный сервитут для эксплуатации объекта электросетевого хозяйства: «ВЛ-35 кВ отп. на ПС Хризолит от ВЛ-35 кВ ПС Шпагатная - ПС Ключи. Литер 4», согласно Акту натурного технического обследования лесного участка от 29.05.2024 № 13, подготовленного ГКУ СО «Сысертское лесничество», площадь земель лесного фонда составляет 5 кв.м, располагается в лесах Сысертского лесничества Кашинского участкового лесничества Двуреченского участка в квартале 36 (часть выдела 9), в защитных лесах, выполняющих функции защиты природных и иных объектов, лесах, расположенных в лесопарковых зонах, в отношении следующих земель и части земельного участка общей площадью – 91 кв.м:

1) земель кадастрового квартала 66:25:1901002, площадью 0,25 кв.м, государственная собственность на которые не разграничена, расположенных в границах Сысертского городского округа Свердловской области;

2) часть единого землепользования, площадью 3 кв.м, с кадастровым номером 66:25:0000000:348 (входящие кадастровые номера земельных участков: 66:25:1308002:29, 66:25:1311001:21), площадью 5851689 кв.м, с видом разрешенного использования - для сельскохозяйственного производства, с категорией земель - земли сельскохозяйственного назначения, расположенного по адресу: Свердловская область, Сысертский район;

3) часть единого землепользования, площадью 5 кв.м, с кадастровым номером 66:25:0000000:343 (входящие кадастровые номера земельных участков: 66:25:1308002:51, 66:25:1308002:48), площадью 3246327 кв.м (3 кв.м наложения на земельный участок с кадастровым номером 66:25:1308002:48 совпадают с наложением на земельный участок с кадастровым номером 66:25:1308002:276), с видом разрешенного использования - сенокошение, с категорией земель - земли сельскохозяйственного назначения, расположенного по адресу: Свердловская область, Сысертский район;

4) часть единого землепользования, площадью 4 кв.м, с кадастровым номером 66:25:0000000:341 (входящий кадастровый номер земельного участка 66:25:1308002:40), площадью 2371764 кв.м, с видом разрешенного использования - для ведения сельскохозяйственного производства, с категорией земель - земли сельскохозяйственного назначения, расположенного по адресу: Свердловская область, Сысертский район, в северной части кадастрового района «МО Сысертский район»;

5) части земельного участка, площадью 3 кв.м, с кадастровым номером с кадастровым номером 66:25:1308002:276, площадью 271073 кв.м, с видом разрешенного использования - растениеводство, с категорией земель - земли сельскохозяйственного назначения, расположенного по адресу: Свердловская область, Сысертский район, примерно в 3 км северо-восточнее поселка Бобровский;

6) части земельного участка, площадью 1 кв.м, с кадастровым номером с кадастровым номером 66:25:1308002:114, площадью 13717 кв.м, с видом разрешенного использования - растениеводство, с категорией земель - земли сельскохозяйственного назначения, расположенного по адресу: Свердловская область, Сысертский район, примерно в 3 км северо-восточнее поселка Бобровский;

7) части земельного участка, площадью 1 кв.м, с кадастровым номером с кадастровым номером 66:25:1308002:113, площадью 57425 кв.м, с видом разрешенного использования - растениеводство, с категорией земель - земли сельскохозяйственного назначения, расположенного по адресу: Свердловская область, Сысертский район, в 4 км восточнее поселка Бобровский;

8) часть единого землепользования, площадью 1 кв.м, с кадастровым номером 66:25:0000000:256 (входящий кадастровый номер земельного участка 66:25:1308002:16), площадью 71098 кв.м, с видом разрешенного использования - земельные участки занимаемые автомобильными дорогами, с категорией земель - земли промышленности, энергетики, транспорта, связи, радиовещания, телевидения, информатики, земли для обеспечения космической деятельности, земли обороны, безопасности и земли иного специального назначения, расположенного по адресу: Свердловская область, Сысертский район, на земельном участке расположено сооружение автомобильная дорога Подъезд к в/л Бобровским от 3+545 а/д «г. Арамилы-с. Фомино»;

9) части земельного участка, площадью 4 кв.м, с кадастровым номером с кадастровым номером 66:25:1308002:11, площадью 545596 кв.м, с видом разрешенного использования - для ведения сельскохозяйственного производства, с категорией земель - земли сельскохозяйственного назначения, расположенного по адресу: Свердловская область, Сысертский район;

10) часть единого землепользования, площадью 37 кв.м, с кадастровым номером 66:25:0000000:356 (входящие кадастровые номера земельных участков: 66:25:1308006:35, 66:25:1311001:24), площадью 80165 кв.м, с видом разрешенного использования - для сельскохозяйственного производства, с категорией земель - земли сельскохозяйственного назначения, расположенного по адресу: Свердловская область, Сысертский район;

11) части земельного участка, площадью 0,14 кв.м, с кадастровым номером 66:25:1308006:3, площадью 2368364 кв.м, с видом разрешенного использования - для ведения сельскохозяйственного производства, с категорией земель - земли сельскохозяйственного назначения, расположенного по адресу: Свердловская область, Сысертский район;

12) часть единого землепользования, площадью 11 кв.м, с кадастровым номером 66:25:0000000:338 (входящие кадастровые номера земельных участков: 66:25:1311001:4, 66:25:1314001:3), площадью 51891940 кв.м, с видом разрешенного использования - урочище «Кадниковский», с категорией земель - земли запаса, расположенного по адресу: Свердловская область, Сысертский район;

13) часть единого землепользования, площадью 15 кв.м, с кадастровым номером 66:25:0000000:270 (входящие кадастровые номера земельных участков: 66:25:1901002:361, 66:25:1901002:374, 66:25:1901002:375, 66:25:1901002:376, 66:25:1901002:377, 66:25:1901002:378, 66:25:1901002:379, 66:25:1901002:380, 66:25:1901002:381, 66:25:1901002:384, 66:25:1901002:385, 66:25:1901002:386), площадью 7916 кв.м, с видом разрешенного использования - под объекты энергетики, с категорией земель - земли населенных пунктов, расположенного по адресу: Свердловская область, Сысертский район, деревня Ключи;

14) часть единого землепользования, площадью 15 кв.м, с кадастровым номером 66:25:1901002:770 (15 кв.м наложения на земельный участок с кадастровым номером 66:25:1901002:770 совпадают с наложением на земельные участки с кадастровыми номерами 66:25:1901002:361, 66:25:1901002:374, 66:25:1901002:375, 66:25:1901002:376, 66:25:1901002:377, 66:25:1901002:378, 66:25:1901002:379, 66:25:1901002:380, 66:25:1901002:381, 66:25:1901002:384, 66:25:1901002:385, 66:25:1901002:386, входящими в единое землепользование 66:25:0000000:270), площадью 84 кв.м, с видом разрешенного использования - коммунальное обслуживание, с категорией земель - земли населенных пунктов, расположенного по адресу: Свердловская область, Сысертский район, деревня Ключи;

15) части земельного участка, площадью 1 кв.м, с кадастровым номером 66:25:1901002:17, площадью 1056 кв.м, с видом разрешенного использования - для индивидуального жилищного строительства и ведения личного подсобного хозяйства, с категорией земель - земли населенных пунктов, расположенного по адресу: Свердловская область, Сысертский район, деревня Ключи, улица Малахитовая, дом 16;

16) части земельного участка, площадью 0,36 кв.м, с кадастровым номером 66:25:1901002:345, площадью 1281 кв.м, с видом разрешенного использования - для ведения личного подсобного хозяйства, с категорией земель - земли населенных пунктов, расположенного по адресу: Свердловская область, Сысертский район, деревня Ключи, улица Малахитовая, дом 10;

17) часть единого землепользования, площадью 2 кв.м, с кадастровым номером 66:25:0000000:271 (входящий кадастровый номер земельного участка 66:25:2101002:599), площадью 582 кв.м (2 кв.м наложения на земельный участок с кадастровым номером 66:25:2101002:599 совпадают с наложением на земельный участок с кадастровым номером 66:25:2101002:1302), с видом разрешенного использования - под объекты энергетики, с категорией земель - земли населенных пунктов, расположенного по адресу: Свердловская область, Сысертский район, село Фомино;

18) части земельного участка, площадью 2 кв.м, с кадастровым номером 66:25:2101002:1302, площадью 10 кв.м, с видом разрешенного использования - коммунальное обслуживание, с категорией земель - земли населенных пунктов, расположенного по адресу: Свердловская область, Сысертский район, поселок Фомино;

19) часть единого землепользования, площадью 5 кв.м, с кадастровым номером 66:25:0000000:154 (входящий кадастровый номер земельного участка 66:25:1322001:129), площадью 1090600497 кв.м, с видом разрешенного использования – для ведения лесного хозяйства, с категорией земель - земли лесного фонда, расположенного по адресу: Свердловская область, Сысертский район.

Порядок установления зон с особыми условиями использования территорий и содержание ограничений прав на земли в границах таких зон определяется Правилами установления охранных зон объектов электросетевого хозяйства и особых условий использования земельных участков, расположенных в границах таких зон, утвержденными постановлением Правительства Российской Федерации от 24.02.2009 № 160.

2. Утвердить схему расположения границ публичного сервитута на кадастровом плане территории с описанием местоположения границ (прилагается).

3. Плата за публичный сервитут в соответствии с пунктами 3, 4 статьи 3.6 Федерального закона от 25 октября 2001 года № 137-ФЗ «О введении в действие Земельного кодекса Российской Федерации» не устанавливается.

4. Установить, что график проведения работ в целях эксплуатации объекта электросетевого хозяйства: «ВЛ-35 кВ отп. на ПС Хризолит от ВЛ-35 кВ ПС Шпагатная - ПС Ключи. Литер 4» не требуется.

5. Публичный сервитут считается установленным со дня внесения сведений о нем в Единый государственный реестр недвижимости, обладатель публичного сервитута – публичное акционерное общество «Россети Урал» (ОГРН 1056604000970, ИНН 6671163413, КПП 668501001, адрес юридического лица: 620026, Свердловская область, город Екатеринбург, улица Мамина-Сибиряка, строение 140).

6. Комитету по управлению муниципальным имуществом, архитектуре и градостроительству Администрации Сысертского городского округа в течение 5 (пяти) рабочих дней со дня принятия настоящего постановления направить его копию:

1) в Управление Федеральной службы государственной регистрации, кадастра и картографии по Свердловской области;

2) публичному акционерному обществу «Россети Урал».

7. Отделу информационных технологий муниципального казенного учреждения «Управление хозяйственного и транспортного обслуживания Сысертского городского округа» обеспечить размещение постановления на официальном сайте Сысертского городского округа в сети Интернет в подразделе «Решения об установлении публичного сервитута» раздела «Администрация» в течение 5 (пяти) календарных дней со дня принятия настоящего постановления.

8. Публичному акционерному обществу «Россети Урал»:

1) согласно пункту 2 статьи 78 Земельного кодекса Российской Федерации, использование земель сельскохозяйственного назначения или земельных участков в составе таких земель, предоставляемых на период осуществления строительства, реконструкции дорог, линий электропередачи, линий связи (в том числе линейно-кабельных сооружений), нефтепроводов, газопроводов и иных трубопроводов, и использование таких земельных участков и (или) земель для строительства, реконструкции, капитального или текущего ремонта, эксплуатации сооружений, на основании публичного сервитута осуществляется при наличии утвержденного проекта

рекультивации таких земель для нужд сельского хозяйства без перевода земель сельскохозяйственного назначения в земли иных категорий;

2) заключить соглашения об осуществлении публичного сервитута с правообладателями единых землепользований с кадастровыми номерами 66:25:0000000:341; 66:25:0000000:256; 66:25:1901002:770; 66:25:0000000:271; и земельных участков с кадастровыми номерами 66:25:1308002:114, 66:25:1308002:113, 66:25:1308002:11, 66:25:1308006:3, 66:25:1901002:17, 66:25:1901002:345, 66:25:2101002:1302;

3) неукоснительно соблюдать требования Федерального закона от 25 июня 2002 года № 73-ФЗ «Об объектах культурного наследия (памятниках истории и культуры) народов Российской Федерации» на частях земельных участков, на которых может располагаться археологический культурный слой, в отношении которых был установлен публичный сервитут;

4) согласно статье 42 Земельного кодекса Российской Федерации сохранять межевые, геодезические и другие специальные знаки, установленные на частях земельных участков в соответствии с законодательством;

5) привести части земельных участков в состояние, пригодное для использования в соответствии с разрешенным использованием, в срок не позднее чем 3 (три) месяца после завершения строительства, капитального или текущего ремонта, реконструкции, эксплуатации, консервации, сноса инженерного сооружения, для размещения которого был установлен публичный сервитут, после завершения на частях земельных участков деятельности, для обеспечения которых установлен публичный сервитут;

9. Контроль за исполнением настоящего постановления возложить на Председателя Комитета по управлению муниципальным имуществом, архитектуре и градостроительству Администрации Сысертского городского округа Д.И. Тимошенко.

10. Настоящее постановление опубликовать в официальном издании «Вестник Сысертского городского округа» и сетевом издании «Официальный интернет-портал правовой информации Сысертского городского округа» (сысерт-право.рф) в сети Интернет в течение 5 (пяти) рабочих дней со дня принятия постановления.

Глава Сысертского
городского округа

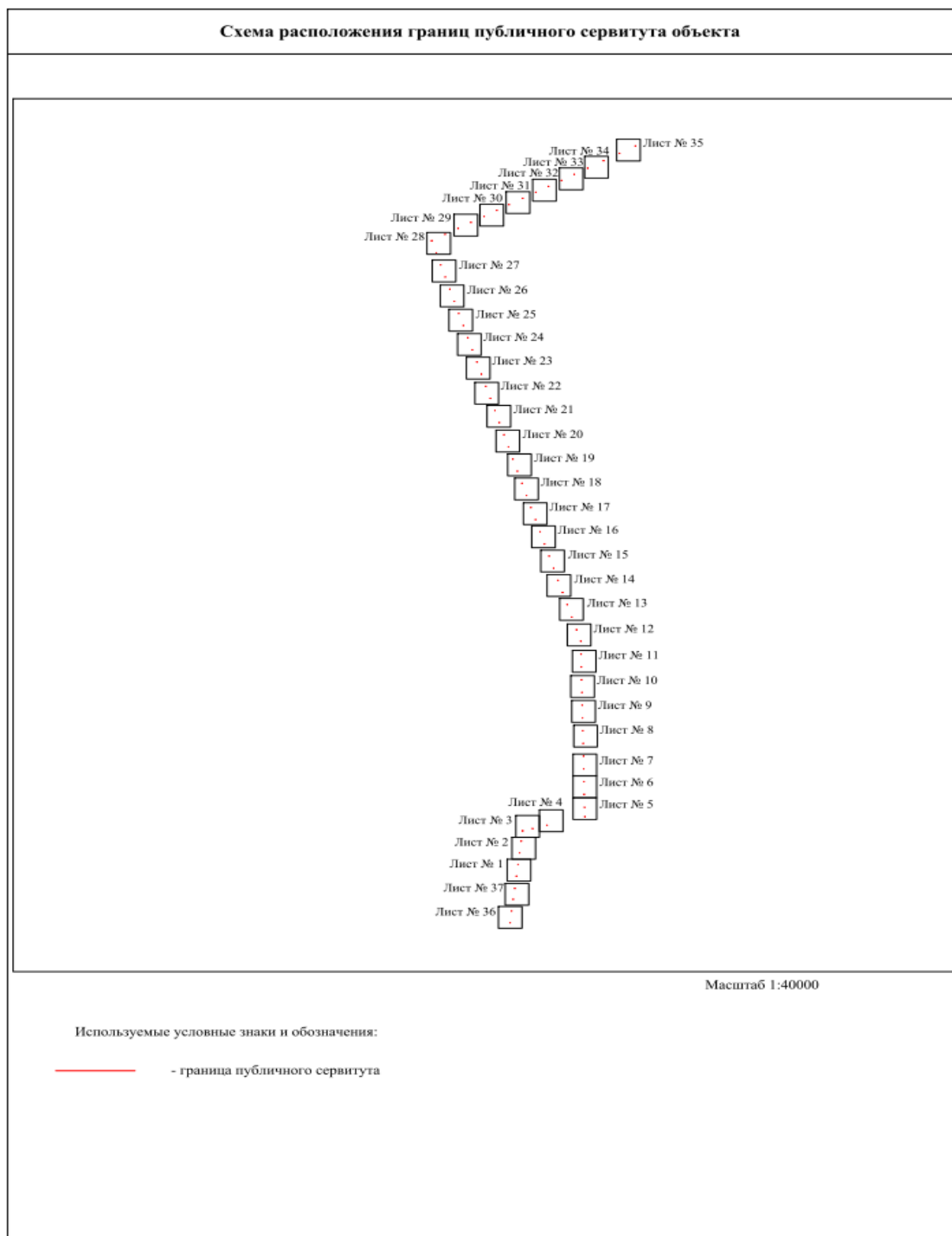
Д.А. Нисковских

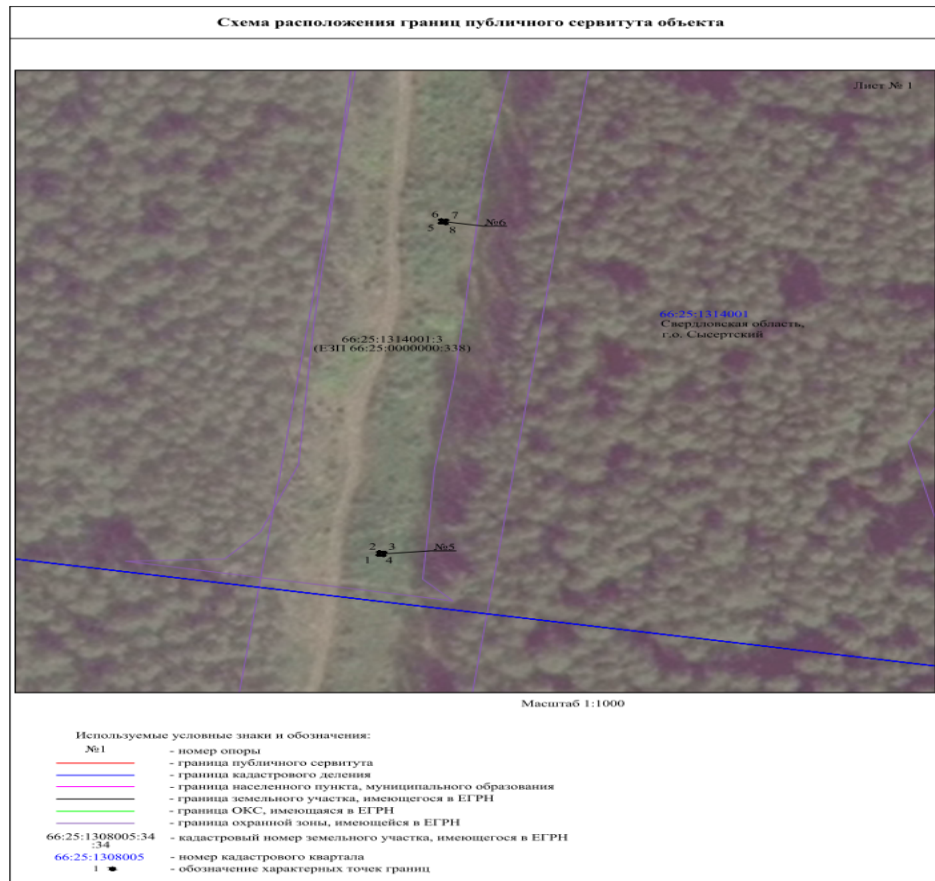
**ДОКУМЕНТ ПОДПИСАН
ЭЛЕКТРОННОЙ ПОДПИСЬЮ**

Сертификат 35451F76253168825644EEF4D2A244B0
Владелец **Нисковских Дмитрий Андреевич**
Действителен с 24.07.2024 по 17.10.2025

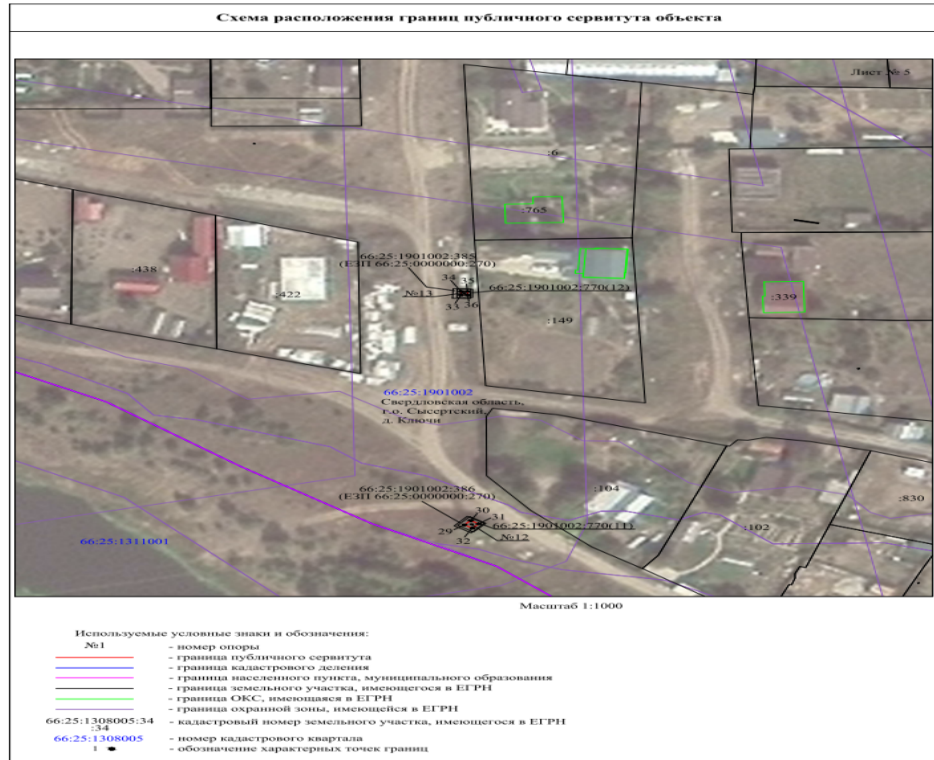
Приложение
к постановлению Администрации
Сысертского городского округа
от 13.08.2024 № 2936-ПА

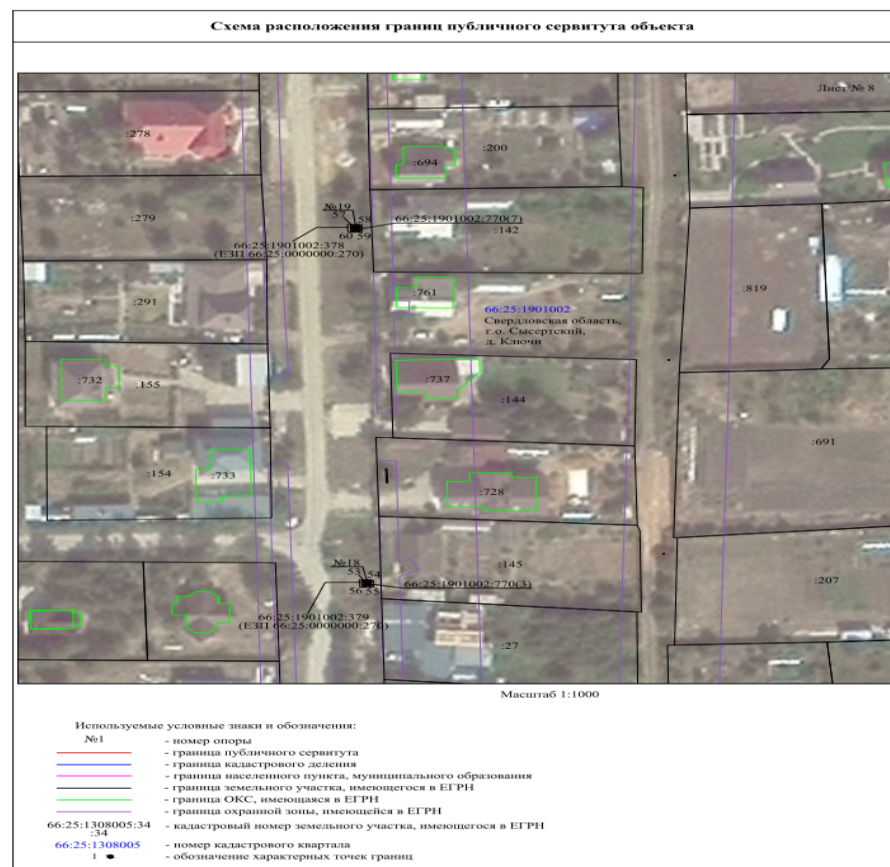
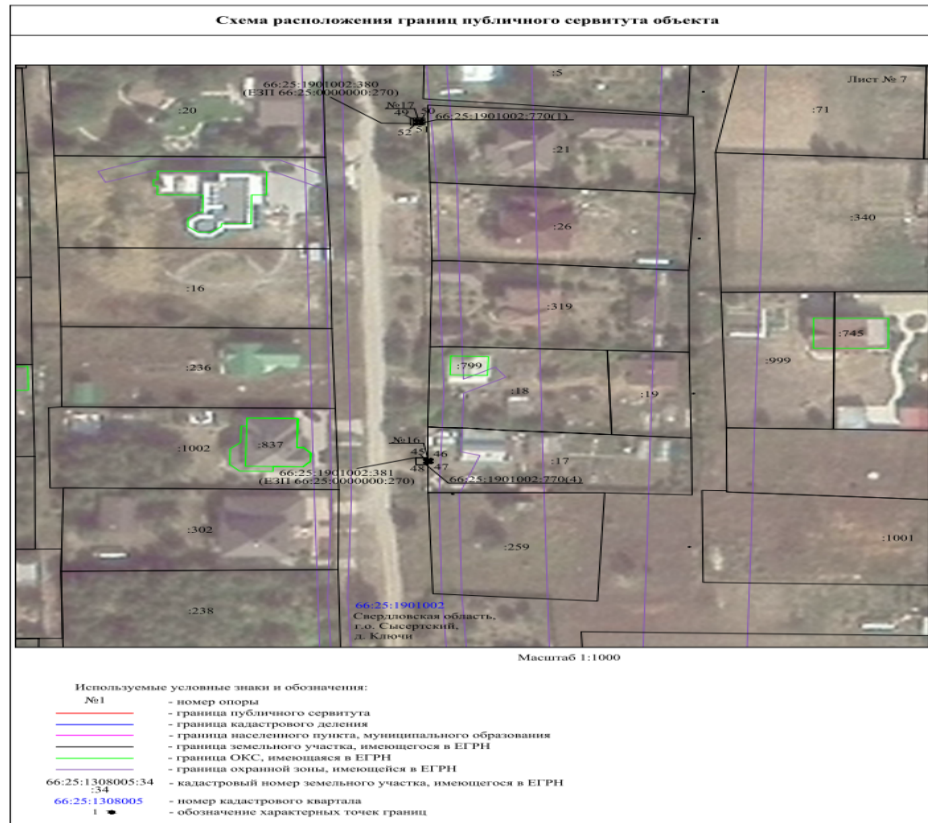
**Схема расположения границ публичного сервитута на кадастровом плане
территории с описанием местоположения границ**

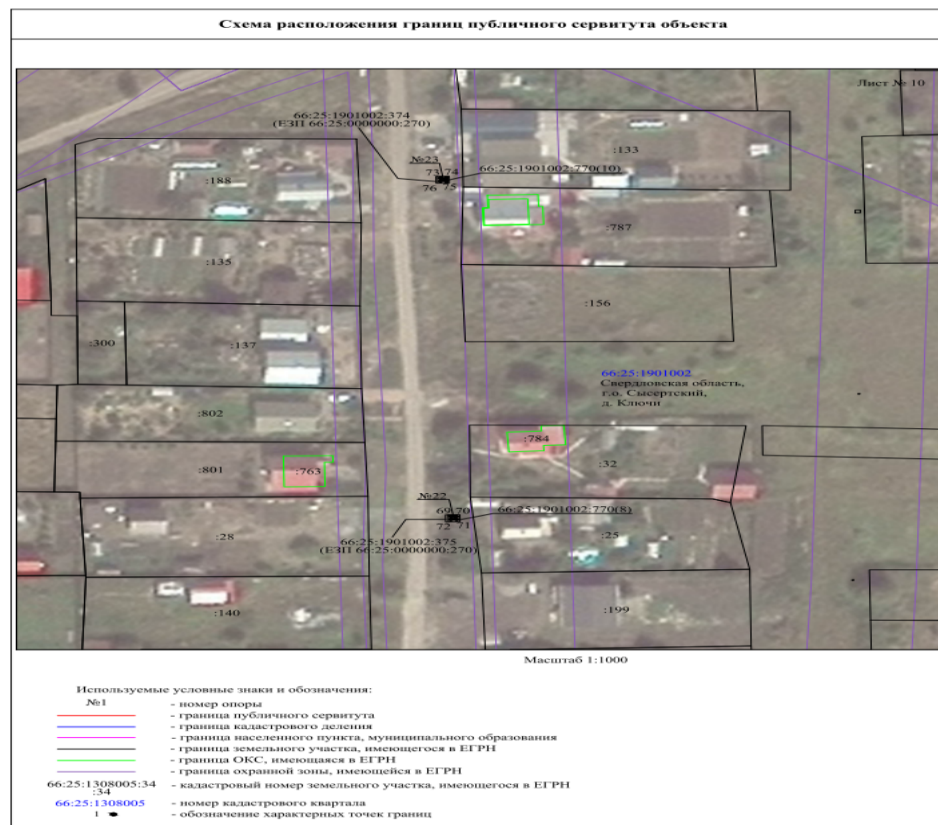
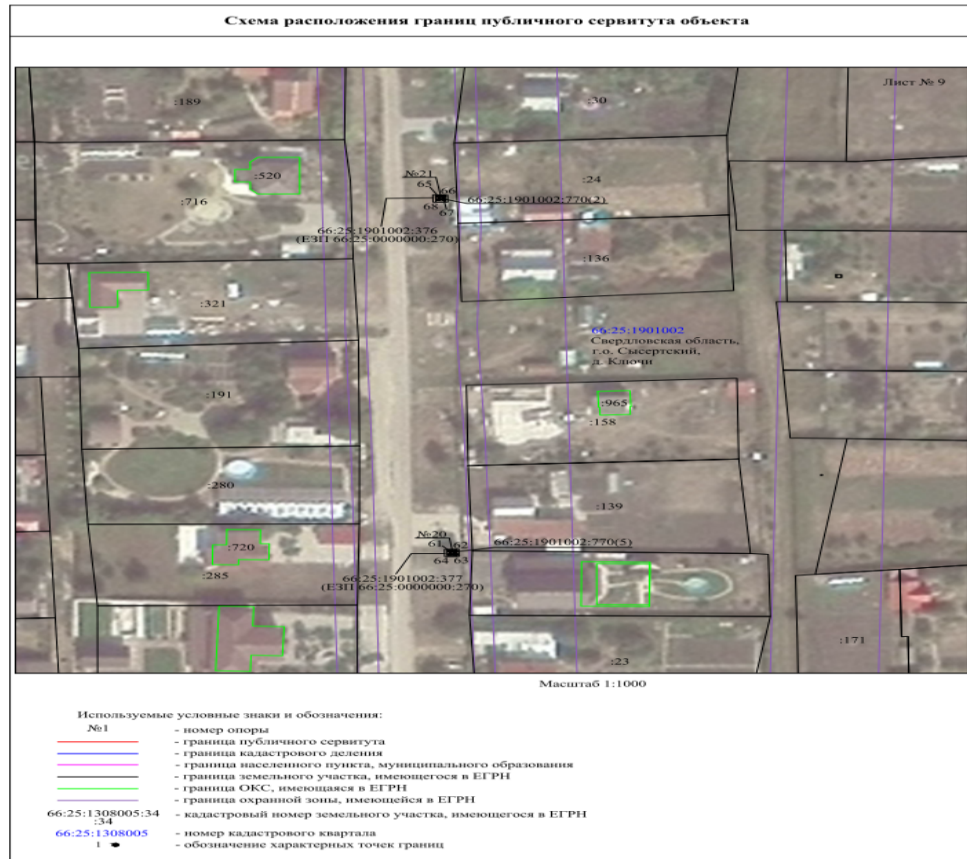


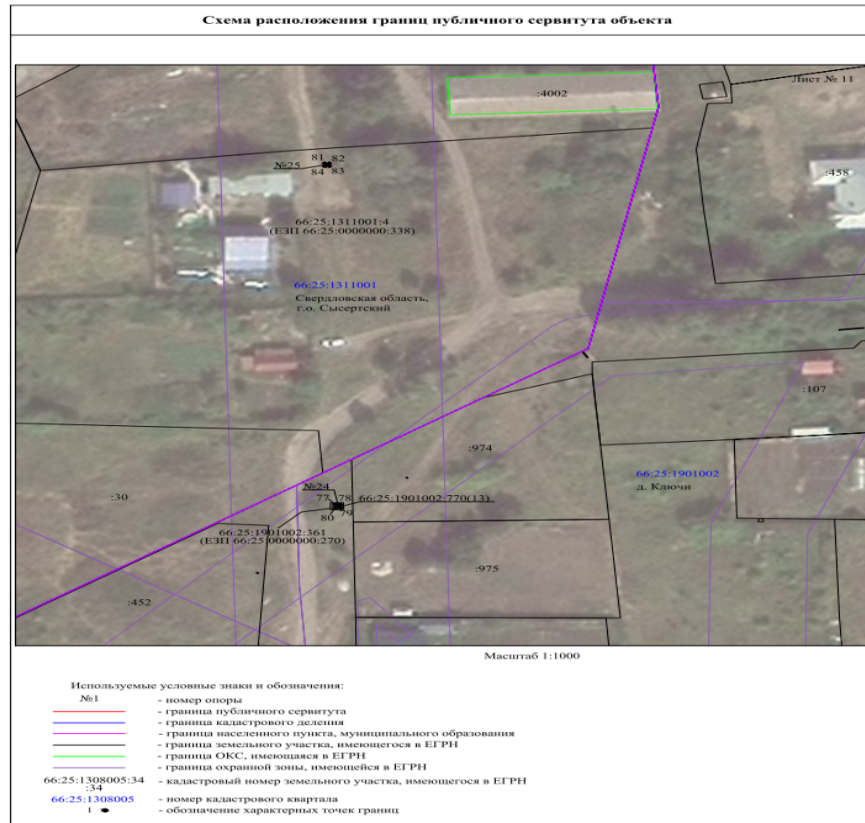




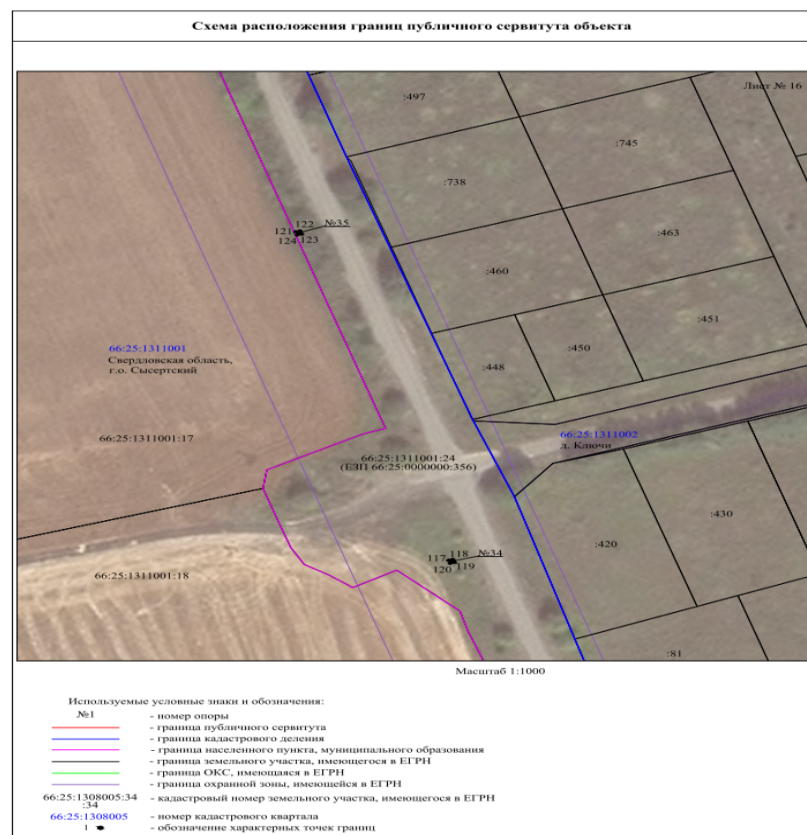


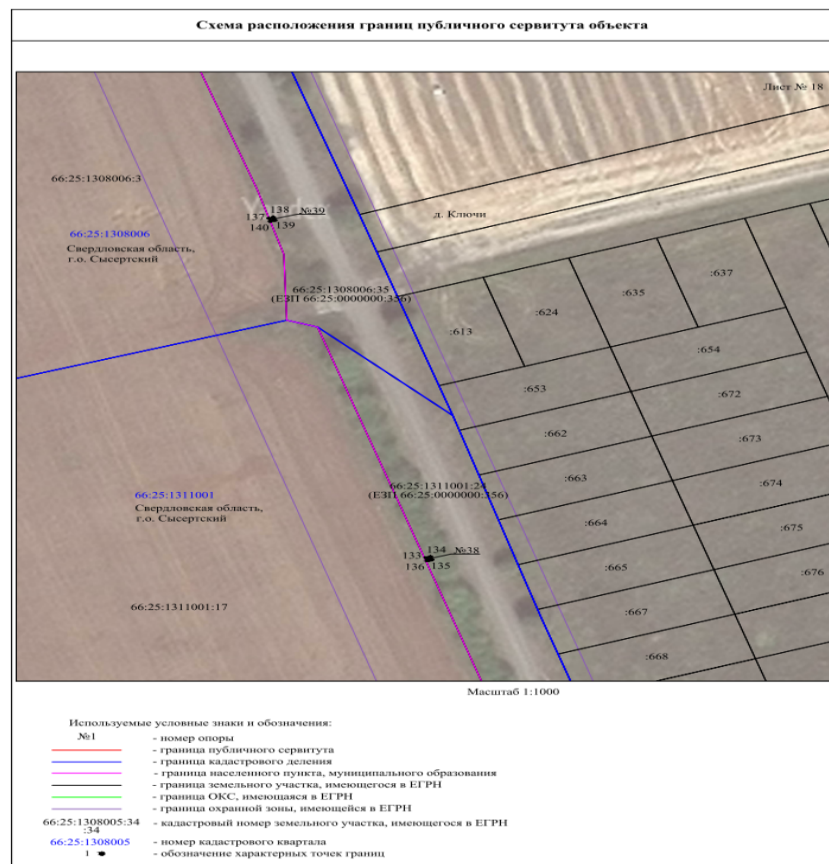
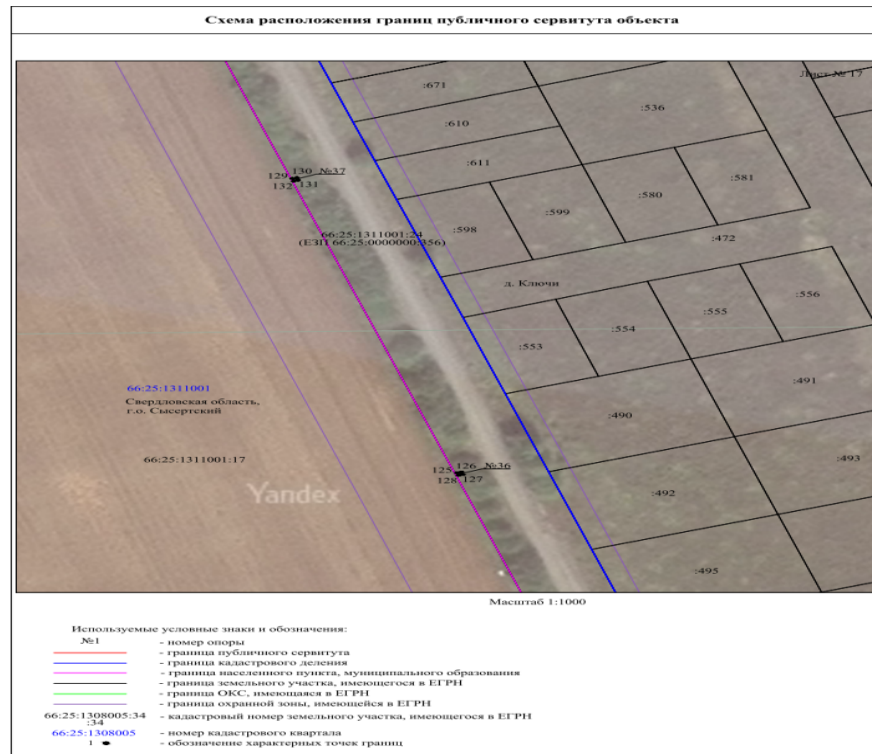


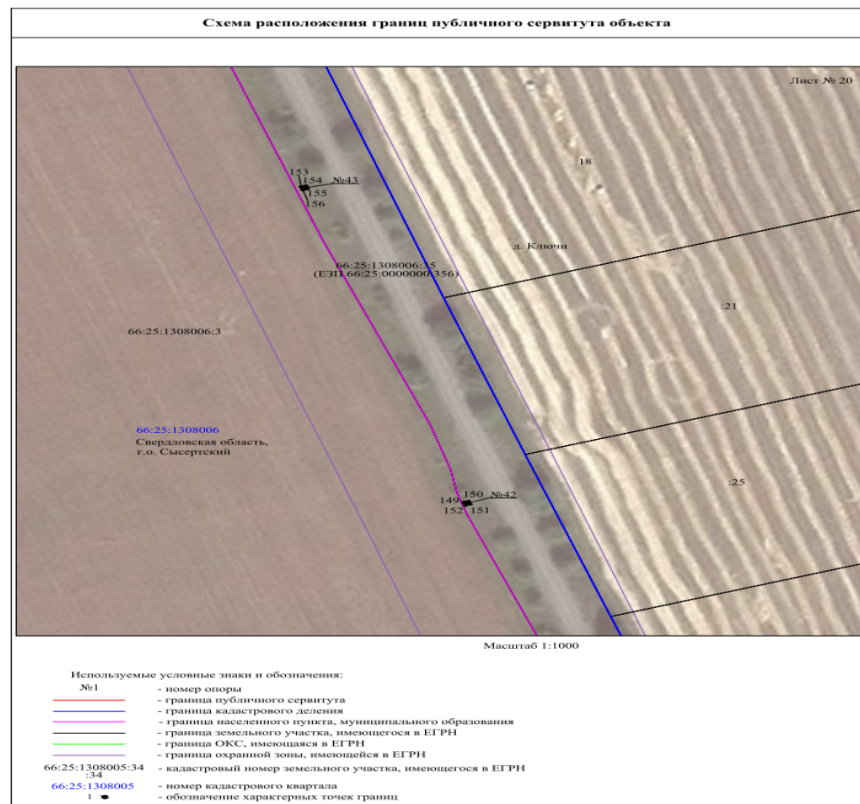
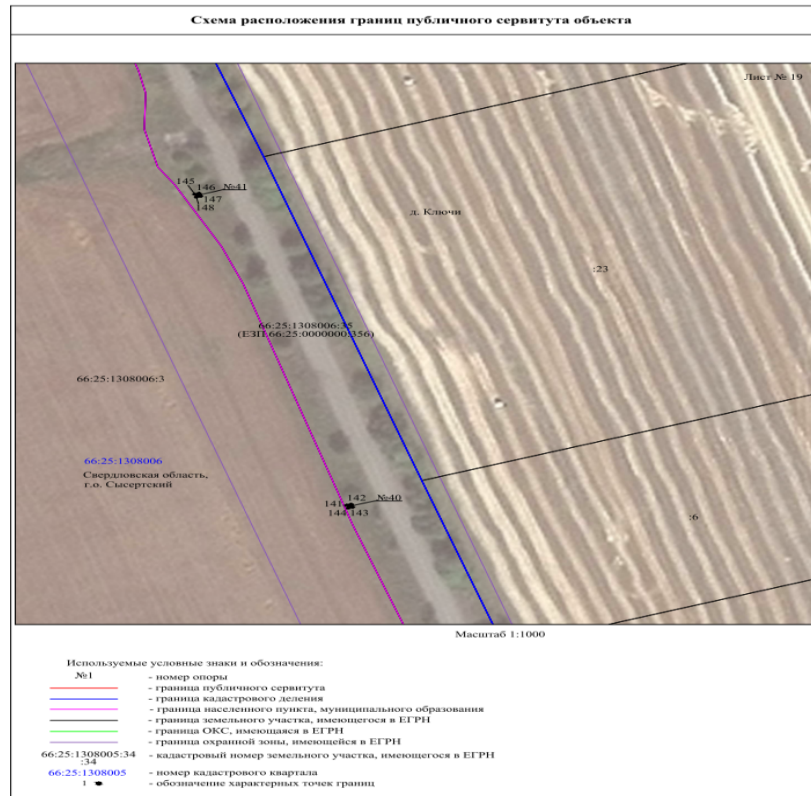


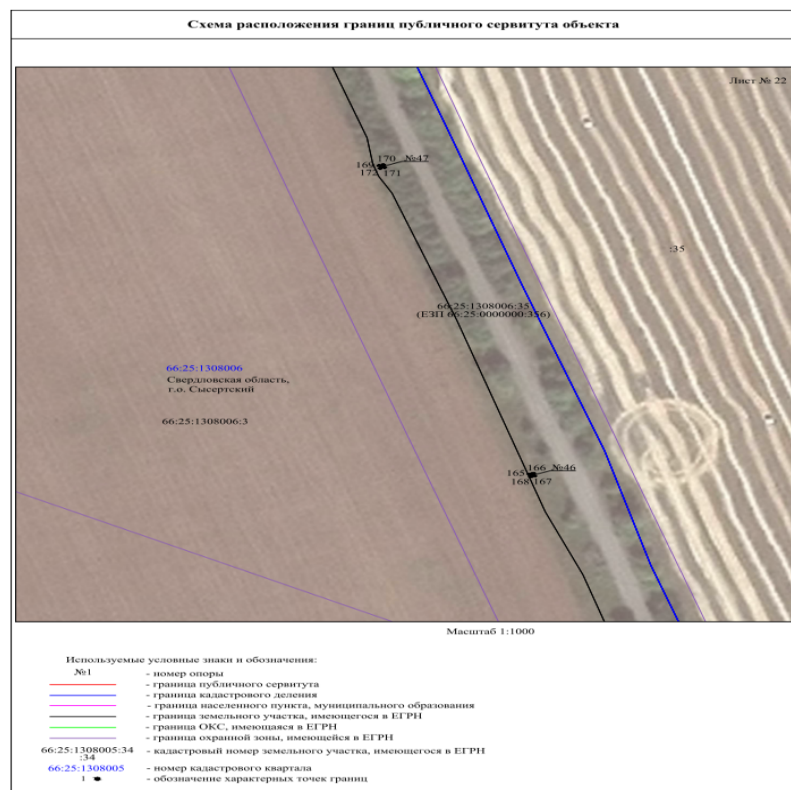
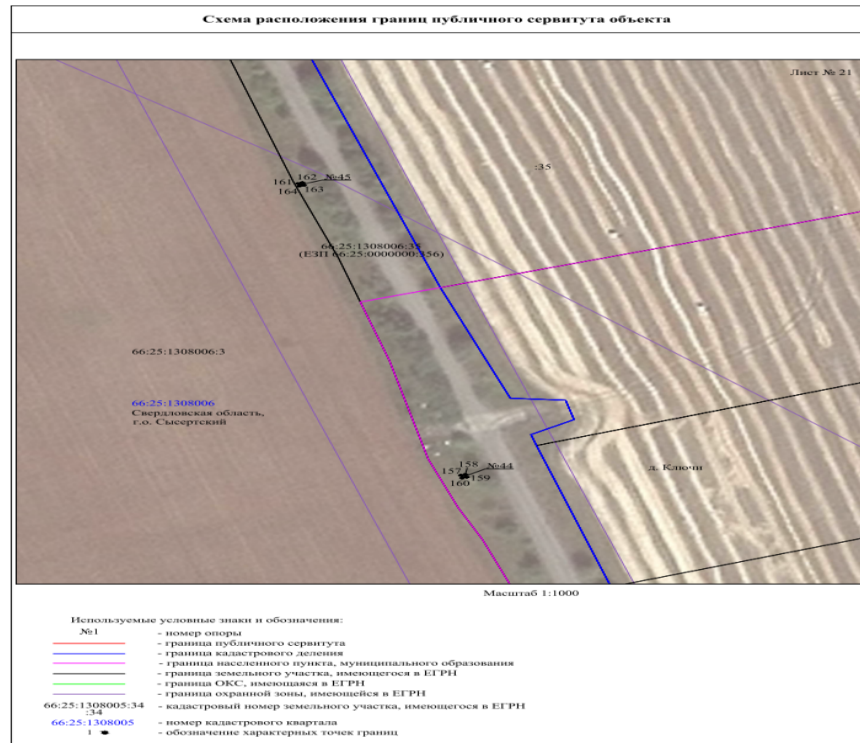




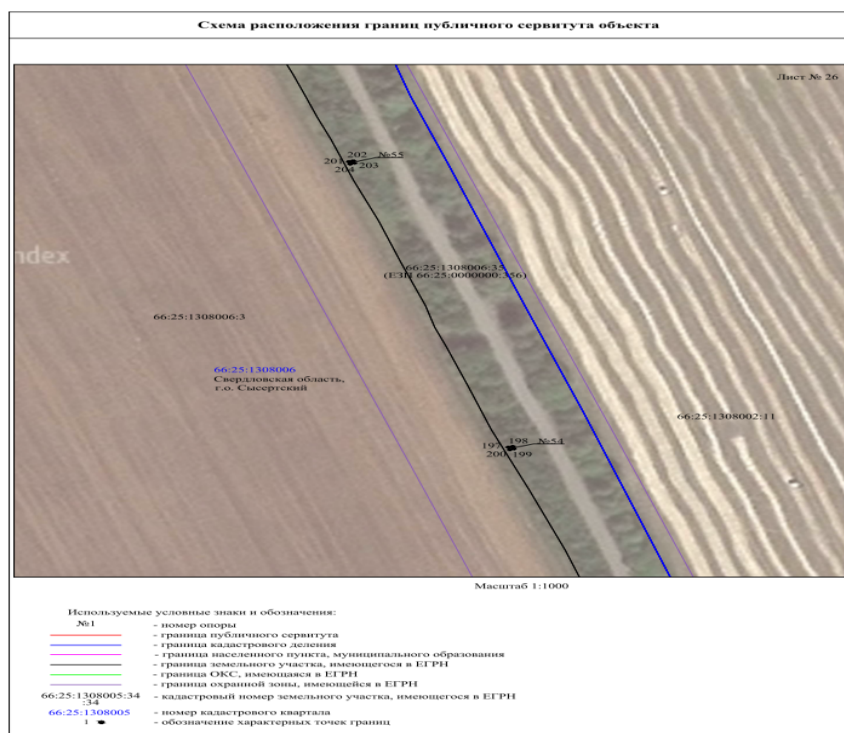
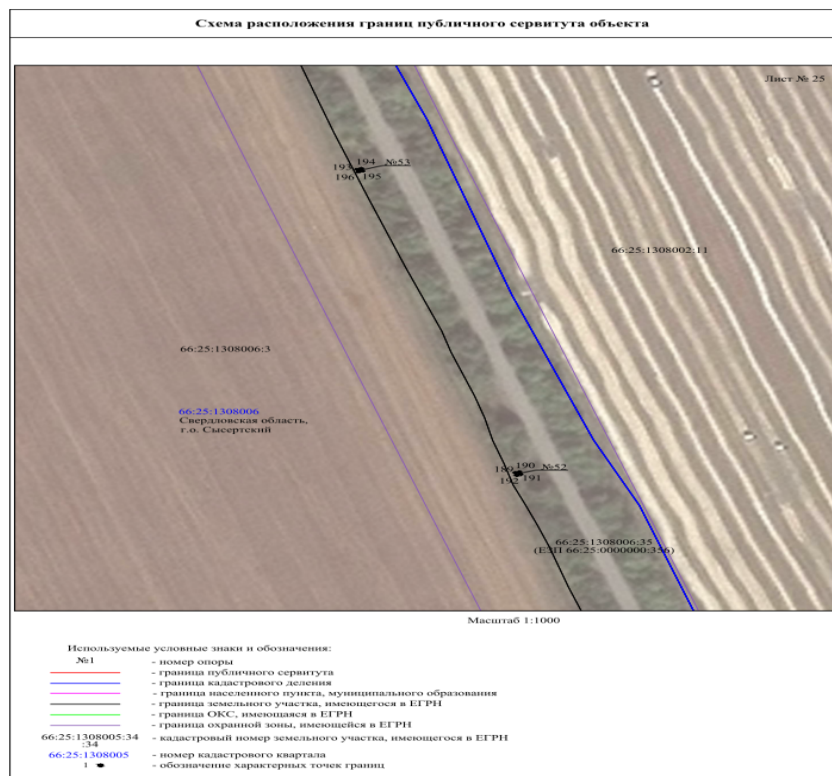


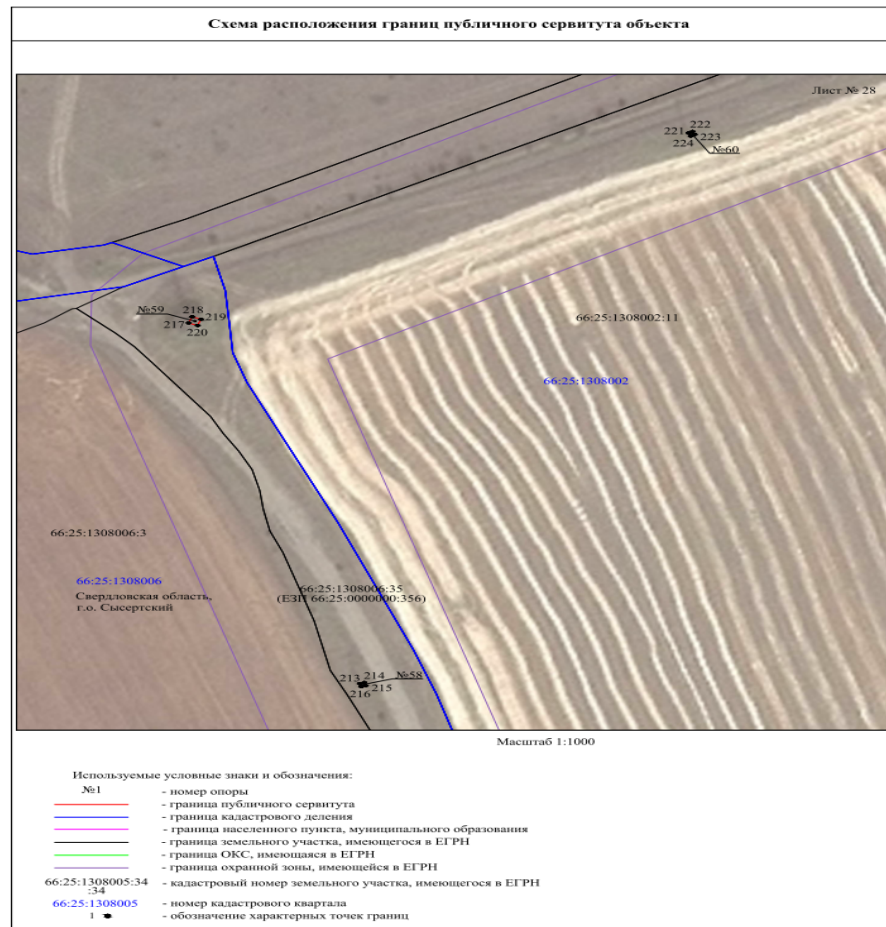


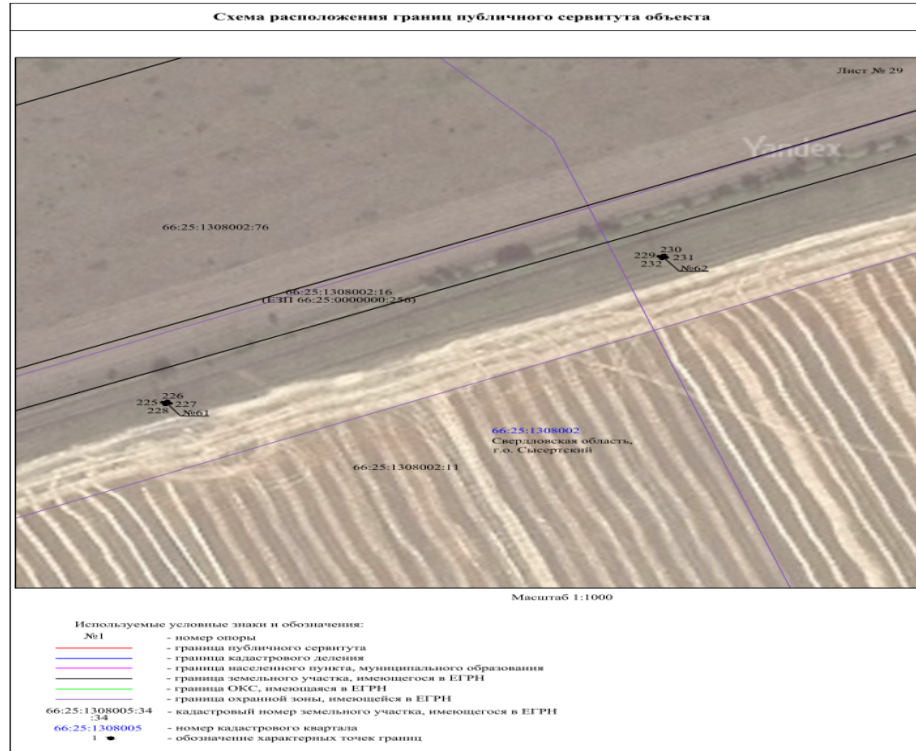


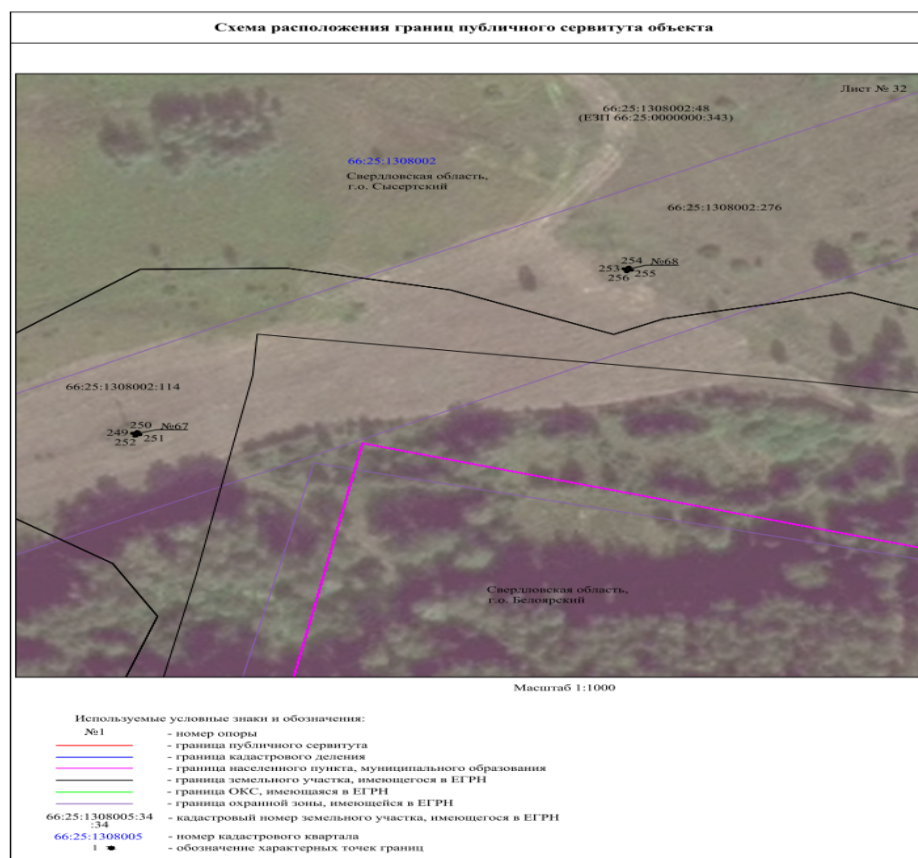
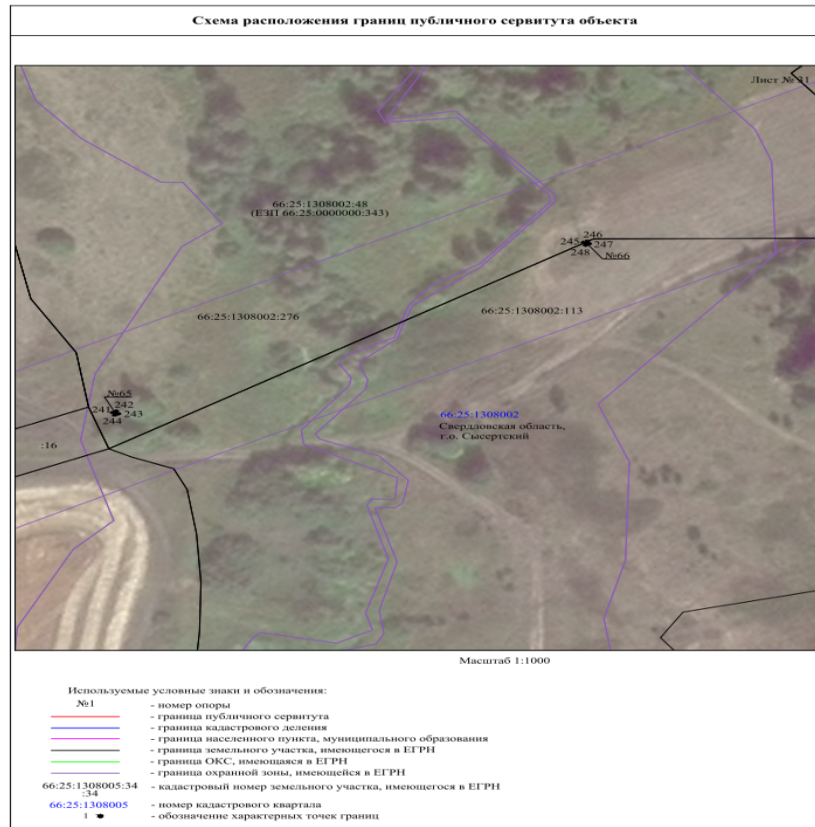












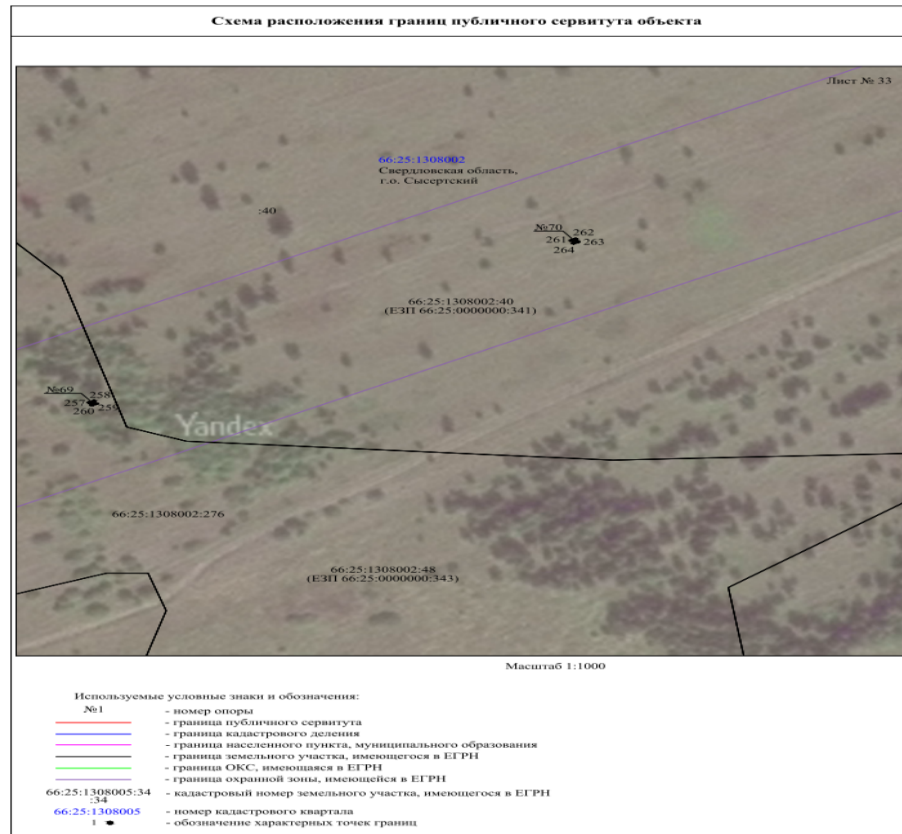




Схема расположения границ публичного сервитута объекта

Лист № 37



Масштаб 1:1000

Используемые условные знаки и обозначения:

- | | |
|--|---|
| №1 | - номер опоры |
| — | - граница публичного сервитута |
| — | - граница кадастрового деления |
| — | - граница населенного пункта, муниципального образования |
| — | - граница земельного участка, имеющегося в ЕГРН |
| — | - граница ОКС, имеющаяся в ЕГРН |
| — | - граница охранной зоны, имеющейся в ЕГРН |
| 66:25:1308005:34 | - кадастровый номер земельного участка, имеющегося в ЕГРН |
| 66:25:1308005 | - номер кадастрового квартала |
| 1 ● | - обозначение характерных точек границ |

Раздел 1

Сведения об объекте		
№ п/п	Характеристики объекта	Описание характеристик
1	2	3
1	Местоположение объекта	Свердловская область, городской округ Сысерть
2	Площадь объекта +/- величина погрешности определения площади (Р+/- Дельта Р)	91 кв.м ± 3 кв.м
3	Иные характеристики объекта	Публичный сервитут для размещения объекта электросетевого хозяйства «ВЛ-35 кВ отп. на ПС Хризолит от ВЛ-35 кВ ПС Шпагатная - ПС Ключи. Литер 4» на срок 49 лет, в интересах ПАО "Россети Урал", ИНН 6671163413, ОГРН 1056604000970, почтовый адрес: Россия, 620137, г. Екатеринбург, ул. Шефская, 3а, адрес электронной почты: ces-se@rosseti-ural.ru, тел. 8 (343) 325-93-59

Раздел 2

Сведения о местоположении границ объекта					
1. Система координат МСК-66, зона I					
2. Сведения о характерных точках границ объекта					
Обозначение характерных точек границ	Координаты, м		Метод определения координат характерной точки	Средняя квадратическая погрешность положения характерной точки (М), м	Описание обозначения точки на местности (при наличии)
	X	Y			
1	2	3	4	5	6
Зона I(1)	—	—	—	—	—
1	366352.22	1561748.66	Метод спутниковых геодезических измерений (определений)	0.10	—
2	366353.21	1561748.78	Метод спутниковых геодезических измерений (определений)	0.10	—
3	366353.09	1561749.77	Метод спутниковых геодезических измерений (определений)	0.10	—
4	366352.10	1561749.65	Метод спутниковых геодезических измерений (определений)	0.10	—
1	366352.22	1561748.66	Метод спутниковых геодезических измерений (определений)	0.10	—
Зона I(2)	—	—	—	—	—
5	366456.38	1561760.98	Метод спутниковых геодезических измерений (определений)	0.10	—
6	366457.37	1561761.10	Метод спутниковых геодезических измерений (определений)	0.10	—
7	366457.25	1561762.09	Метод спутниковых геодезических измерений (определений)	0.10	—
8	366456.26	1561761.97	Метод спутниковых геодезических измерений (определений)	0.10	—
5	366456.38	1561760.98	Метод спутниковых геодезических измерений (определений)	0.10	—
Зона I(3)	—	—	—	—	—
9	366560.29	1561773.25	Метод спутниковых геодезических измерений (определений)	0.10	—
10	366561.29	1561773.37	Метод спутниковых геодезических измерений (определений)	0.10	—
11	366561.16	1561774.37	Метод спутниковых геодезических измерений (определений)	0.10	—
12	366560.17	1561774.25	Метод спутниковых геодезических измерений (определений)	0.10	—
9	366560.29	1561773.25	Метод спутниковых геодезических измерений (определений)	0.10	—
Зона I(4)	—	—	—	—	—
13	366665.12	1561785.88	Метод спутниковых геодезических измерений (определений)	0.10	—
14	366666.42	1561786.03	Метод спутниковых геодезических измерений (определений)	0.10	—
15	366666.26	1561787.32	Метод спутниковых геодезических измерений (определений)	0.10	—
16	366664.97	1561787.17	Метод спутниковых геодезических измерений (определений)	0.10	—
13	366665.12	1561785.88	Метод спутниковых геодезических измерений (определений)	0.10	—
Зона I(5)	—	—	—	—	—
17	366758.54	1561796.16	Метод спутниковых геодезических измерений (определений)	0.10	—
18	366760.06	1561797.47	Метод спутниковых геодезических измерений (определений)	0.10	—
19	366758.75	1561798.98	Метод спутниковых геодезических измерений (определений)	0.10	—
20	366757.24	1561797.67	Метод спутниковых геодезических измерений (определений)	0.10	—
17	366758.54	1561796.16	Метод спутниковых геодезических измерений (определений)	0.10	—
Зона I(6)	—	—	—	—	—
21	366779.26	1561874.01	Метод спутниковых геодезических измерений (определений)	0.10	—
22	366779.59	1561875.26	Метод спутниковых геодезических измерений (определений)	0.10	—
23	366778.33	1561875.59	Метод спутниковых геодезических измерений (определений)	0.10	—
24	366778.00	1561874.34	Метод спутниковых геодезических измерений (определений)	0.10	—
21	366779.26	1561874.01	Метод спутниковых геодезических измерений (определений)	0.10	—
Зона I(7)	—	—	—	—	—
25	366808.54	1561985.59	Метод спутниковых геодезических измерений (определений)	0.10	—
26	366808.87	1561986.85	Метод спутниковых геодезических измерений (определений)	0.10	—
27	366807.62	1561987.18	Метод спутниковых геодезических измерений (определений)	0.10	—
28	366807.37	1561985.95	Метод спутниковых геодезических измерений (определений)	0.10	—
25	366808.54	1561985.59	Метод спутниковых геодезических измерений (определений)	0.10	—
Зона I(8)	—	—	—	—	—
29	366884.65	1562277.62	Метод спутниковых геодезических измерений (определений)	0.10	—
30	366886.22	1562278.86	Метод спутниковых геодезических измерений (определений)	0.10	—
31	366884.98	1562280.43	Метод спутниковых геодезических измерений (определений)	0.10	—

[illegible]

[illegible]

[illegible]

[illegible]

[illegible]

255	372520.87	1561998.78	Метод спутниковых геодезических измерений (определений)	0.10	—
256	372520.39	1561997.90	Метод спутниковых геодезических измерений (определений)	0.10	—
253	372521.27	1561997.42	Метод спутниковых геодезических измерений (определений)	0.10	—
Зона1(65)	—	—	—	—	—
257	372574.52	1562097.36	Метод спутниковых геодезических измерений (определений)	0.10	—
258	372575.00	1562098.24	Метод спутниковых геодезических измерений (определений)	0.10	—
259	372574.13	1562098.72	Метод спутниковых геодезических измерений (определений)	0.10	—
260	372573.65	1562097.84	Метод спутниковых геодезических измерений (определений)	0.10	—
257	372574.52	1562097.36	Метод спутниковых геодезических измерений (определений)	0.10	—
Зона1(66)	—	—	—	—	—
261	372628.16	1562196.40	Метод спутниковых геодезических измерений (определений)	0.10	—
262	372628.63	1562197.28	Метод спутниковых геодезических измерений (определений)	0.10	—
263	372627.75	1562197.75	Метод спутниковых геодезических измерений (определений)	0.10	—
264	372627.27	1562196.87	Метод спутниковых геодезических измерений (определений)	0.10	—
261	372628.16	1562196.40	Метод спутниковых геодезических измерений (определений)	0.10	—
Зона1(67)	—	—	—	—	—
265	372684.33	1562300.33	Метод спутниковых геодезических измерений (определений)	0.10	—
266	372684.95	1562301.48	Метод спутниковых геодезических измерений (определений)	0.10	—
267	372683.80	1562302.10	Метод спутниковых геодезических измерений (определений)	0.10	—
268	372683.19	1562300.95	Метод спутниковых геодезических измерений (определений)	0.10	—
265	372684.33	1562300.33	Метод спутниковых геодезических измерений (определений)	0.10	—
Зона1(68)	—	—	—	—	—
269	372750.63	1562423.67	Метод спутниковых геодезических измерений (определений)	0.10	—
270	372751.25	1562424.81	Метод спутниковых геодезических измерений (определений)	0.10	—
271	372750.10	1562425.43	Метод спутниковых геодезических измерений (определений)	0.10	—
272	372749.49	1562424.28	Метод спутниковых геодезических измерений (определений)	0.10	—
269	372750.63	1562423.67	Метод спутниковых геодезических измерений (определений)	0.10	—
Зона1(69)	—	—	—	—	—
273	372816.75	1562547.04	Метод спутниковых геодезических измерений (определений)	0.10	—
274	372817.37	1562548.19	Метод спутниковых геодезических измерений (определений)	0.10	—
275	372816.22	1562548.81	Метод спутниковых геодезических измерений (определений)	0.10	—
276	372815.61	1562547.66	Метод спутниковых геодезических измерений (определений)	0.10	—
273	372816.75	1562547.04	Метод спутниковых геодезических измерений (определений)	0.10	—
Зона1(70)	—	—	—	—	—
277	372882.98	1562670.26	Метод спутниковых геодезических измерений (определений)	0.10	—
278	372883.60	1562671.41	Метод спутниковых геодезических измерений (определений)	0.10	—
279	372882.45	1562672.02	Метод спутниковых геодезических измерений (определений)	0.10	—
280	372881.84	1562670.88	Метод спутниковых геодезических измерений (определений)	0.10	—
277	372882.98	1562670.26	Метод спутниковых геодезических измерений (определений)	0.10	—
Зона1(71)	—	—	—	—	—
281	365935.93	1561698.91	Метод спутниковых геодезических измерений (определений)	0.10	—
282	365937.22	1561699.06	Метод спутниковых геодезических измерений (определений)	0.10	—
283	365937.07	1561700.36	Метод спутниковых геодезических измерений (определений)	0.10	—
284	365935.77	1561700.20	Метод спутниковых геодезических измерений (определений)	0.10	—
281	365935.93	1561698.91	Метод спутниковых геодезических измерений (определений)	0.10	—
Зона1(72)	—	—	—	—	—
285	366039.28	1561711.43	Метод спутниковых геодезических измерений (определений)	0.10	—
286	366040.27	1561711.55	Метод спутниковых геодезических измерений (определений)	0.10	—
287	366040.15	1561712.54	Метод спутниковых геодезических измерений (определений)	0.10	—
288	366039.16	1561712.42	Метод спутниковых геодезических измерений (определений)	0.10	—
285	366039.28	1561711.43	Метод спутниковых геодезических измерений (определений)	0.10	—
Зона1(73)	—	—	—	—	—
289	366143.88	1561723.91	Метод спутниковых геодезических измерений (определений)	0.10	—
290	366144.88	1561724.03	Метод спутниковых геодезических измерений (определений)	0.10	—
291	366144.75	1561725.02	Метод спутниковых геодезических измерений (определений)	0.10	—
292	366143.76	1561724.90	Метод спутниковых геодезических измерений (определений)	0.10	—
289	366143.88	1561723.91	Метод спутниковых геодезических измерений (определений)	0.10	—
Зона1(74)	—	—	—	—	—
293	366241.83	1561735.55	Метод спутниковых геодезических измерений (определений)	0.10	—
294	366242.82	1561735.67	Метод спутниковых геодезических измерений (определений)	0.10	—
295	366242.70	1561736.66	Метод спутниковых геодезических измерений (определений)	0.10	—
296	366241.71	1561736.54	Метод спутниковых геодезических измерений (определений)	0.10	—
293	366241.83	1561735.55	Метод спутниковых геодезических измерений (определений)	0.10	—

3. Сведения о характерных точках части (частей) границы объекта

Обозначение характерных	Координаты, м		Метод определения	Средняя	Описание
	X	Y			
точек части границы			координат характерной точки	квадратическая погрешность положения характерной точки (M _к), м	обозначения точки на местности (при наличии)
1	2	3	4	5	6
—	—	—	—	—	—