



## АДМИНИСТРАЦИЯ СЫСЕРТСКОГО ГОРОДСКОГО ОКРУГА ПОСТАНОВЛЕНИЕ

от 13.08.2024 № 2937-ПА  
г. Сысерть

### Об установлении публичного сервитута

Руководствуясь статьей со статьей 23, главой V.7 Земельного кодекса Российской Федерации, Требованиями к форме ходатайства об установлении публичного сервитута, содержанию обоснования необходимости установления публичного сервитута, утвержденными приказом Федеральной службы государственной регистрации, кадастра и картографии от 19.04.2022 № П/0150, рассмотрев ходатайство публичного акционерного общества «Россети Урал» (ОГРН 1056604000970, ИНН 6671163413, КПП 668501001, адрес юридического лица: 620026, Свердловская область, город Екатеринбург, улица Мамина-Сибирияка, строение 140) об установлении публичного сервитута в отношении земель кадастрового квартала 66:25:2702001; частей единых землепользований с кадастровыми номерами 66:25:0000000:266, 66:25:0000000:154, 66:25:0000000:268, 66:25:0000000:210; частей земельных участков 66:25:3401014:347, 66:25:3401010:129, 66:25:3401006:106, 66:25:3401002:573, 66:25:3401002:504, 66:25:3401002:532, 66:25:3401002:505, 66:25:2901028:827, 66:25:0000000:8009, 66:25:2901028:100, 66:25:0000000:8038, 66:25:2901021:364, 66:25:2901021:480, 66:25:0000000:15119, 66:25:2901024:142, на основании свидетельства о государственной регистрации права от 23.07.2008 66 АГ 351094 и обоснования необходимости установления публичного сервитута, с учетом опубликования сообщения о возможном установлении публичного сервитута официальном издании «Вестник Сысертского городского округа» от 25.07.2024 № 29 (889), на официальном сайте Сысертского городского округа [www.admsysert.ru](http://www.admsysert.ru) в информационно-телекоммуникационной сети «Интернет», на информационных щитах в границах Сысертского городского округа Свердловской области, на территории которого расположены земельные участки, в отношении которых подано ходатайство об установлении публичного сервитута,

### ПОСТАНОВЛЯЮ:

1. Установить сроком на 49 лет публичный сервитут для эксплуатации объекта электросетевого хозяйства: «ВЛ-35 кВ ПС Полевская-ПС Верхняя Сысерть, протяженность: 35,6 км. Литер: 3», находящегося в границах Сысертского городского округа Свердловской области, в отношении следующих земель и частей земельных участков общей площадью – 1139 кв.м (согласно Акту натурного технического обследования лесного участка от 29.05.2024 № 14, подготовленного ГКУ СО «Сысертское лесничество», площадь земель лесного фонда составляет 519 кв.м, располагается в лесах Сысертского лесничества Сысертского участкового лесничества Сысертского участка в кварталах 151 (часть выдела 1), 149 (часть выдела 6), 139 (часть выдела 3, 44), 138 (часть выдела 10), 118 (часть выдела 17), 119 (часть выдела 3), 99 (часть выдела 14), 100 (часть выдела 26), 76 (часть выдела 35), 88 (часть выдела 8), 89 (часть выдела 8), 84 (часть выдела 18), 78 (часть выдела 31), 79 (часть выдела 9), 63 (часть выдела 8), 69 (часть выдела 8) в защитных лесах: леса, расположенные в водоохранных зонах (квартал 79 часть выдела 9), леса, выполняющие функции защиты

природных и иных объектов (расположенные в зеленых зонах (квартал 89 часть выдела 8), леса, расположенные в лесопарковых зонах (квартал 149 часть выдела 6, квартал 139 части выделов 3, 44, квартал 138 часть выдела 10, квартал 118 часть выдела 17, квартал 119 часть выдела 3, квартал 99 часть выдела 14, квартал 100 часть выдела 26, квартал 76 часть выдела 35, квартал 88 часть выдела 8, квартал 84 часть выдела 18, квартал 78 часть выдела 31), расположенные в защитных полосах лесов: квартал 69 выдела 8, эксплуатационные леса: квартал 151 часть выдела 1, квартал 63 часть выдела 8):

1) земель кадастрового квартала 66:25:2702001, площадью 1 кв.м (из них – земли лесного фонда – 1 кв.м); 66:25:2901028, площадью 5 кв.м; 66:25:2901026, площадью 1 кв.м; 66:25:3401002, площадью 1 кв.м, государственная собственность на которые не разграничена, расположенных в границах Сысертского городского округа Свердловской области;

2) части земельного участка, площадью 40 кв.м, с кадастровым номером с кадастровым номером 66:25:3401014:347, площадью 966 кв.м, с видом разрешенного использования - под объект энергоснабжения, с категорией земель - земли населенных пунктов, расположенного по адресу: Свердловская область, Сысертский район, поселок Верхняя Сысерть;

3) части земельного участка, площадью 1 кв.м, с кадастровым номером с кадастровым номером 66:25:3401010:129, площадью 2074 кв.м, с видом разрешенного использования - под объект энергоснабжения, с категорией земель - земли населенных пунктов, расположенного по адресу: Свердловская область, Сысертский район, поселок Верхняя Сысерть;

4) части земельного участка, площадью 1 кв.м, с кадастровым номером с кадастровым номером 66:25:3401006:106, площадью 1866 кв.м, с видом разрешенного использования - под объект энергоснабжения, с категорией земель - земли населенных пунктов, расположенного по адресу: Свердловская область, Сысертский район, поселок Верхняя Сысерть;

5) части земельного участка, площадью 34 кв.м, с кадастровым номером с кадастровым номером 66:25:3401002:573, площадью 60 кв.м, с видом разрешенного использования - коммунальное обслуживание, с категорией земель - земли населенных пунктов, расположенного по адресу: Свердловская область, Сысертский район, поселок Верхняя Сысерть (11 кв.м наложения на земельный участок с кадастровым номером 66:25:3401002:573 совпадают с наложением на земельный участок с кадастровым номером 66:25:3401002:248, входящим в единое землепользование 66:25:0000000:266);

6) части земельного участка, площадью 1 кв.м, с кадастровым номером с кадастровым номером 66:25:3401002:504, площадью 2349 кв.м, с видом разрешенного использования - под объект энергоснабжения, с категорией земель - земли населенных пунктов, расположенного по адресу: Свердловская область, Сысертский район, поселок Верхняя Сысерть;

7) части земельного участка, площадью 40 кв.м, с кадастровым номером с кадастровым номером 66:25:3401002:532, площадью 982 кв.м, с видом разрешенного использования - под объект энергоснабжения, с категорией земель - земли населенных пунктов, расположенного по адресу: Свердловская область, Сысертский район, поселок Верхняя Сысерть;

8) части земельного участка, площадью 1 кв.м, с кадастровым номером с кадастровым номером 66:25:3401002:505, площадью 2376 кв.м, с видом разрешенного использования - под объект энергоснабжения, с категорией земель - земли населенных пунктов, расположенного по адресу: Свердловская область, Сысертский район, поселок Верхняя Сысерть;

9) часть единого землепользования, площадью 11 кв.м, с кадастровым номером 66:25:0000000:266 (входящий кадастровый номер земельного участка 66:25:3401002:248),



площадью 7207 кв.м, с видом разрешенного использования - ТП, КТП и опоры ВЛ 0,4-10кВ, с категорией земель - земли населенных пунктов, расположенного по адресу: Свердловская область, Сысертский район;

10) часть единого землепользования, площадью 518 кв.м, с кадастровым номером 66:25:0000000:154 (входящие кадастровые номера земельных участков: 66:25:2702001:419, 66:25:2702001:485), площадью 1090600497 кв.м, с видом разрешенного использования – для ведения лесного хозяйства, с категорией земель - земли лесного фонда, расположенного по адресу: Свердловская область, Сысертский район;

11) части земельного участка, площадью 1 кв.м, с кадастровым номером с кадастровым номером 66:25:2901028:827, площадью 34031 кв.м, с видом разрешенного использования - спорт, с категорией земель - земли населенных пунктов, расположенного по адресу: Свердловская область, Сысертский район, город Сысерть, 430 м юго-западнее дома № 27 улица Токарей;

12) части земельного участка, площадью 300 кв.м, с кадастровым номером с кадастровым номером 66:25:0000000:8009, площадью 766 кв.м, с видом разрешенного использования - коммунальное обслуживание, с категорией земель - земли населенных пунктов, расположенного по адресу: Свердловская область, Сысертский район, город Сысерть;

13) часть единого землепользования, площадью 421 кв.м, с кадастровым номером 66:25:0000000:268 (входящие кадастровые номера земельных участков: 66:25:2901028:253, 66:25:2901028:260, 66:25:2901028:262, 66:25:2901028:265, 66:25:2901028:267, 66:25:2901025:407, 66:25:2901025:408, 66:25:2901026:207, 66:25:2901026:206, 66:25:2901021:121, 66:25:2901021:120, 66:25:2901021:114, 66:25:2901021:113, 66:25:2901021:116, 66:25:2901021:115, 66:25:2901026:205, 66:25:2901026:204, 66:25:2901026:203, 66:25:2901025:406, 66:25:2901025:405, 66:25:2901025:404, 66:25:2901025:403), площадью 1567 кв.м, с видом разрешенного использования - металлические, железобетонные и деревянные опоры под ВЛ 35-110 кВ, с категорией земель - земли населенных пунктов, расположенного по адресу: Свердловская область, Сысертский район, город Сысерть (279 кв.м. наложения на единое землепользование с кадастровым номером 66:25:0000000:268 совпадает с наложением на земельный участок с кадастровым номером 66:25:0000000:8009);

14) части земельного участка, площадью 0,13 кв.м, с кадастровым номером с кадастровым номером 66:25:2901028:100, площадью 1142 кв.м, с видом разрешенного использования - под жилой дом индивидуальной жилой застройки, с категорией земель - земли населенных пунктов, расположенного по адресу: Свердловская область, город Сысерть, улица Октябрьская, дом 2-2;

15) часть единого землепользования, площадью 8 кв.м, с кадастровым номером 66:25:0000000:210 (входящий кадастровый номер земельного участка 66:25:2901026:186), площадью 8692 кв.м, с видом разрешенного использования – земельные участки, занимаемые автомобильными дорогами, с категорией земель - земли населенных пунктов, расположенного по адресу: Свердловская область, Сысертский район, город Сысерть, на земельном участке расположено сооружение автомобильная дорога Подъезд к городу Сысерть от км 160+322 а/д Подъезд к городу Екатеринбург;

16) части земельного участка, площадью 23 кв.м, с кадастровым номером с кадастровым номером 66:25:0000000:8038, площадью 572 кв.м, с видом разрешенного использования - коммунальное обслуживание, с категорией земель - земли населенных пунктов, расположенного по адресу: Свердловская область, Сысертский район, город Сысерть (23 кв.м наложения на земельный участок с кадастровым номером 66:25:0000000:8038 совпадают с наложением на земельный участок с кадастровым номером 66:25:2901021:121, входящий в единое землепользование 66:25:0000000:268);

17) части земельного участка, площадью 119 кв.м, с кадастровым номером с кадастровым номером 66:25:2901021:364, площадью 376 кв.м, с видом разрешенного использования - коммунальное обслуживание, с категорией земель - земли населенных пунктов, расположенного по адресу: Свердловская область, Сысертский район, город Сысерть (119 кв.м наложения на земельный участок с кадастровым номером 66:25:2901021:364 совпадают с наложением на земельные участки с кадастровыми номерами 66:25:2901021:113, 66:25:2901021:115, 66:25:2901021:116 входящие в единое землепользование 66:25:0000000:268);

18) части земельного участка, площадью 27 кв.м, с кадастровым номером с кадастровым номером 66:25:2901021:480, площадью 427073 кв.м, с видом разрешенного использования - под территорию завода, с категорией земель - земли населенных пунктов, расположенного по адресу: Свердловская область, Сысертский район, город Сысерть, улица Карла Либкнехта, 2А;

19) части земельного участка, площадью 0,31 кв.м, с кадастровым номером с кадастровым номером 66:25:0000000:15119, площадью 33237 кв.м, с видом разрешенного использования - земельные участки (территории) общего пользования, с категорией земель - земли населенных пунктов, расположенного по адресу: Российская Федерация, Свердловская область, Сысертский район, город Сысерть;

20) части земельного участка, площадью 16 кв.м, с кадастровым номером с кадастровым номером 66:25:2901024:142, площадью 3756 кв.м, с видом разрешенного использования - под объект промышленности (производственная база), с категорией земель - земли населенных пунктов, расположенного по адресу: Свердловская область, Сысертский район, город Сысерть, улица Тимирязева, дом 53.

Порядок установления зон с особыми условиями использования территорий и содержание ограничений прав на земли в границах таких зон определяется Правилами установления охранных зон объектов электросетевого хозяйства и особых условий использования земельных участков, расположенных в границах таких зон, утвержденными постановлением Правительства Российской Федерации от 24.02.2009 № 160.

2. Утвердить схему расположения границ публичного сервитута на кадастровом плане территории с описанием местоположения границ (прилагается).

3. Плата за публичный сервитут в соответствии с пунктами 3, 4 статьи 3.6 Федерального закона от 25 октября 2001 года № 137-ФЗ «О введении в действие Земельного кодекса Российской Федерации» не устанавливается.

4. Установить, что график проведения работ в целях эксплуатации объекта электросетевого хозяйства: «ВЛ-35 кВ ПС Полевская-ПС Верхняя Сысерть, протяженность: 35,6 км. Литер: 3», не требуется.

5. Публичный сервитут считается установленным со дня внесения сведений о нем в Единый государственный реестр недвижимости, обладатель публичного сервитута – публичное акционерное общество «Россети Урал» (ОГРН 1056604000970, ИНН 6671163413, КПП 668501001, адрес юридического лица: 620026, Свердловская область, город Екатеринбург, улица Мамина-Сибиряка, строение 140).

6. Комитету по управлению муниципальным имуществом, архитектуре и градостроительству Администрации Сысертского городского округа в течение 5 (пяти) рабочих дней со дня принятия настоящего постановления направить его копию:

1) в Управление Федеральной службы государственной регистрации, кадастра и картографии по Свердловской области;

2) публичному акционерному обществу «Россети Урал».

7. Отделу информационных технологий муниципального казенного учреждения «Управление хозяйственного и транспортного обслуживания Сысертского городского округа» обеспечить размещение постановления на официальном сайте Сысертского городского округа в сети Интернет в подразделе «Решения об установлении публичного

сервитута» раздела «Администрация» в течение 5 (пяти) календарных дней со дня принятия настоящего постановления.

8. Публичному акционерному обществу «Россети Урал»:

1) заключить соглашения об осуществлении публичного сервитута с правообладателями земельных участков с кадастровыми номерами 66:25:3401002:532, 66:25:2901028:100, 66:25:2901021:480, 66:25:2901024:142; единого землепользования с кадастровым номером 66:25:0000000:210;

2) неукоснительно соблюдать требования Федерального закона от 25 июня 2002 года № 73-ФЗ «Об объектах культурного наследия (памятниках истории и культуры) народов Российской Федерации» на частях земельных участков, на которых может располагаться археологический культурный слой, в отношении которых был установлен публичный сервитут;

3) согласно статье 42 Земельного кодекса Российской Федерации сохранять межевые, геодезические и другие специальные знаки, установленные на частях земельных участков в соответствии с законодательством;

4) привести части земельных участков в состояние, пригодное для использования в соответствии с разрешенным использованием, в срок не позднее чем 3 (три) месяца после завершения строительства, капитального или текущего ремонта, реконструкции, эксплуатации, консервации, сноса инженерного сооружения, для размещения которого был установлен публичный сервитут, после завершения на частях земельных участков деятельности, для обеспечения которых установлен публичный сервитут;

9. Контроль за исполнением настоящего постановления возложить на Председателя Комитета по управлению муниципальным имуществом, архитектуре и градостроительству Администрации Сысертского городского округа Д.И. Тимошенко.

10. Настоящее постановление опубликовать в официальном издании «Вестник Сысертского городского округа» и сетевом издании «Официальный интернет-портал правовой информации Сысертского городского округа» (сысерт-право.рф) в сети Интернет в течение 5 (пяти) рабочих дней со дня принятия постановления.

Глава Сысертского  
городского округа

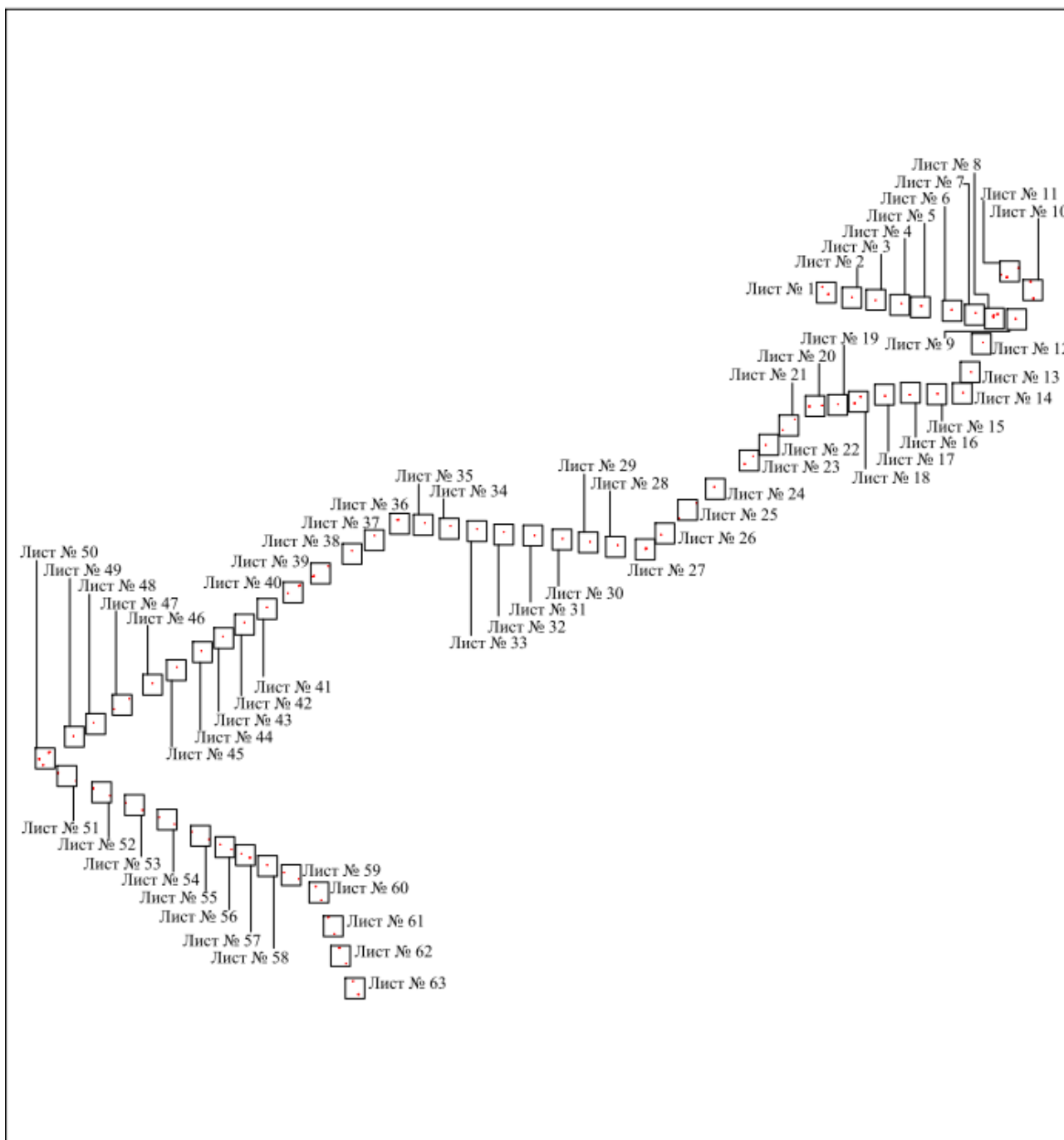
Д.А. Нисковских

ДОКУМЕНТ ПОДПИСАН  
ЭЛЕКТРОННОЙ ПОДПИСЬЮ

Сертификат 35451F76253168825644EEF4D2A244B0  
Владелец **Нисковских Дмитрий Андреевич**  
Действителен с 24.07.2024 по 17.10.2025

Приложение  
к постановлению Администрации  
Сысертского городского округа  
от 13.08.2024 № 2937-ПА

**Схема расположения границ публичного сервитута на кадастровом плане  
территории с описанием местоположения границ**



Масштаб 1:55000

Используемые условные знаки и обозначения:

— - граница публичного сервитута



Используемые условные знаки и обозначения:

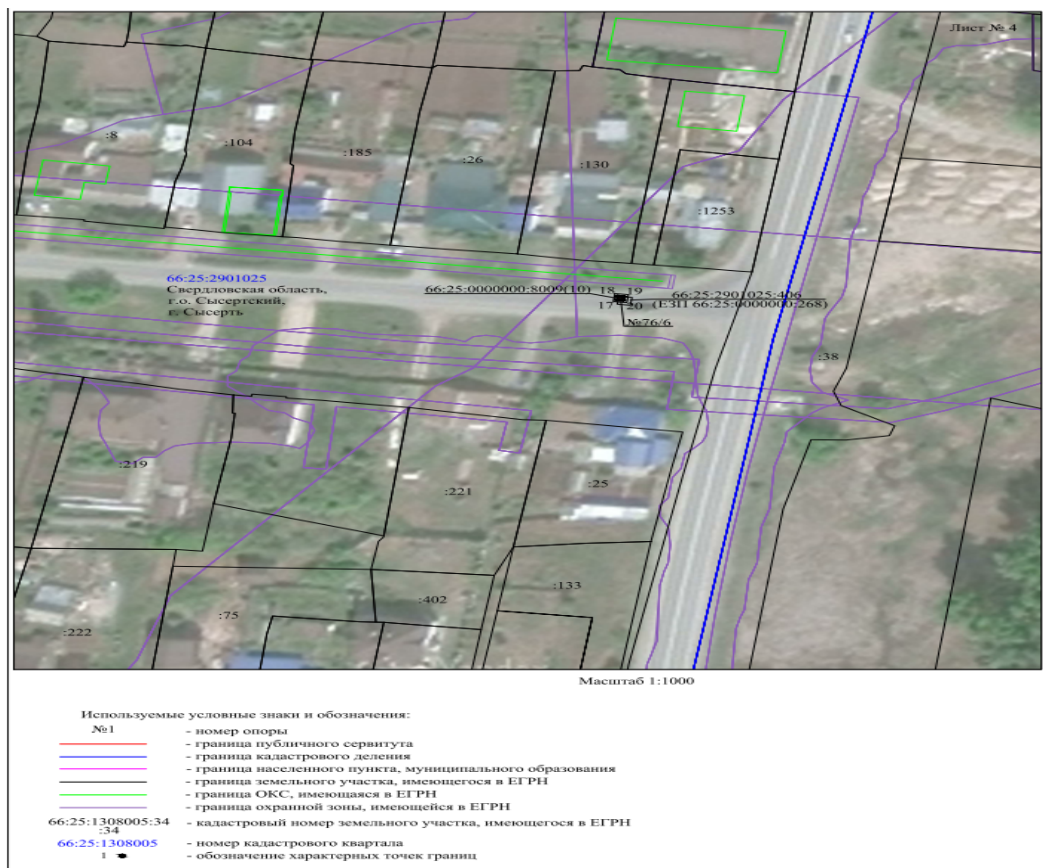
- №1
- номер опоры
  - граница публичного сервитута
  - граница кадастрового деления
  - граница населенного пункта, муниципального образования
  - граница земельного участка, имеющегося в ЕГРН
  - граница ОКС, имеющаяся в ЕГРН
  - граница охранной зоны, имеющейся в ЕГРН
- 66:25:1308005:34 :34
- 66:25:1308005
- 1 ●
- кадастровый номер земельного участка, имеющегося в ЕГРН
  - номер кадастрового квартала
  - обозначение характерных точек границ

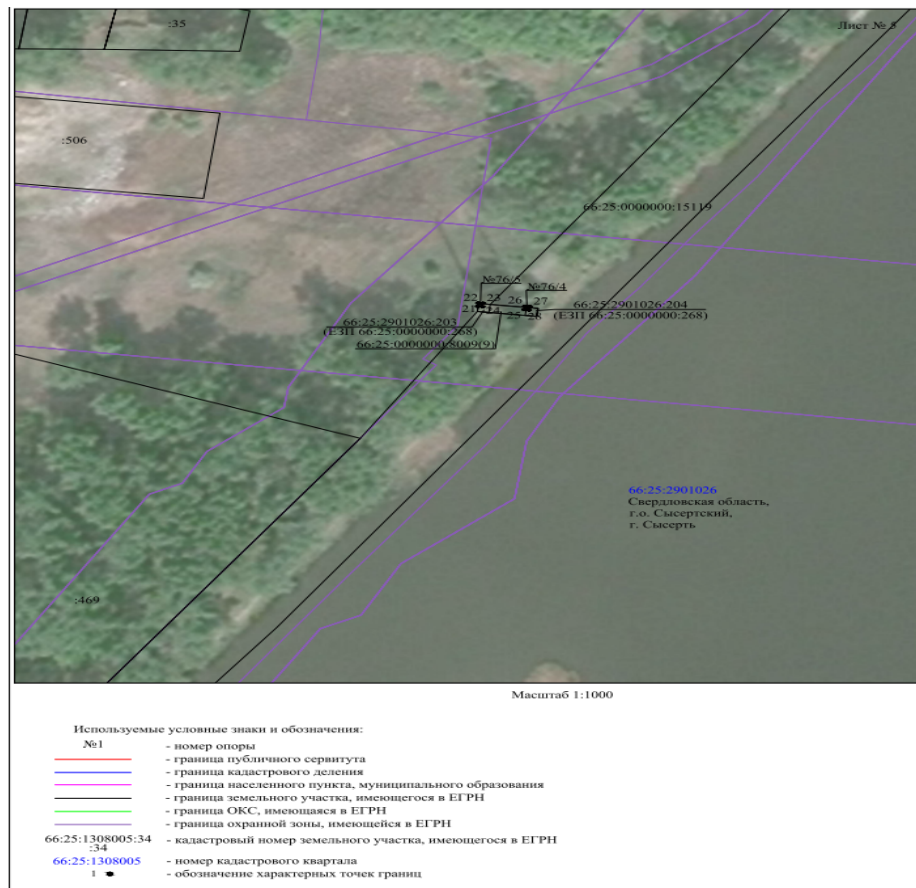


Используемые условные знаки и обозначения:

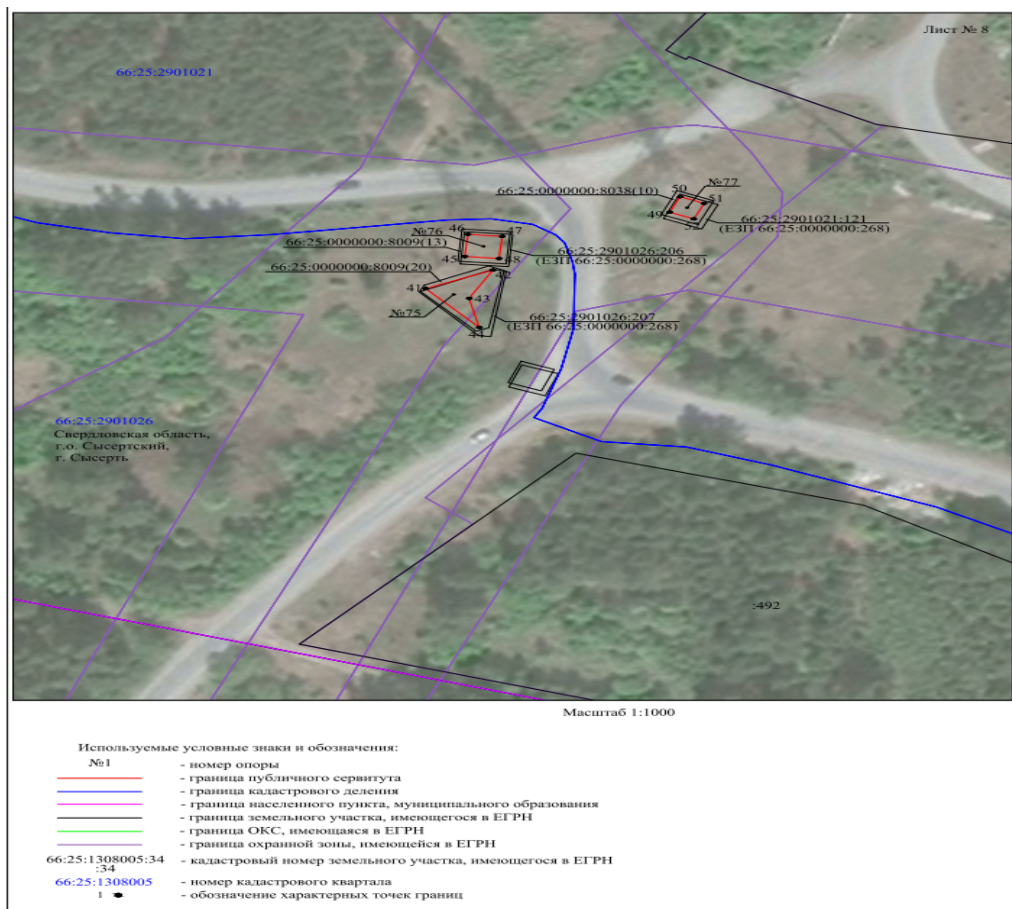
- №1
- номер опоры
  - граница публичного сервитута
  - граница кадастрового деления
  - граница населенного пункта, муниципального образования
  - граница земельного участка, имеющегося в ЕГРН
  - граница ОКС, имеющаяся в ЕГРН
  - граница охранной зоны, имеющейся в ЕГРН
- 66:25:1308005:34 :34
- 66:25:1308005
- 1 ●
- кадастровый номер земельного участка, имеющегося в ЕГРН
  - номер кадастрового квартала
  - обозначение характерных точек границ

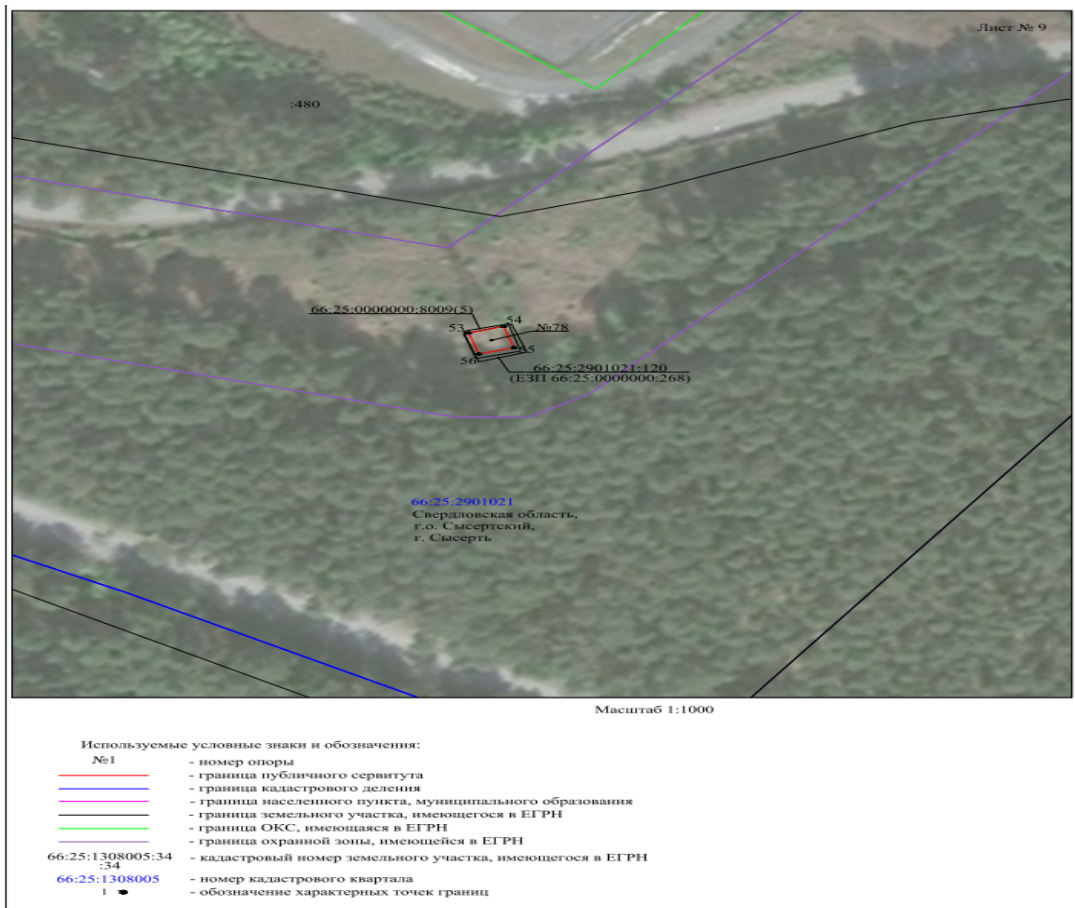






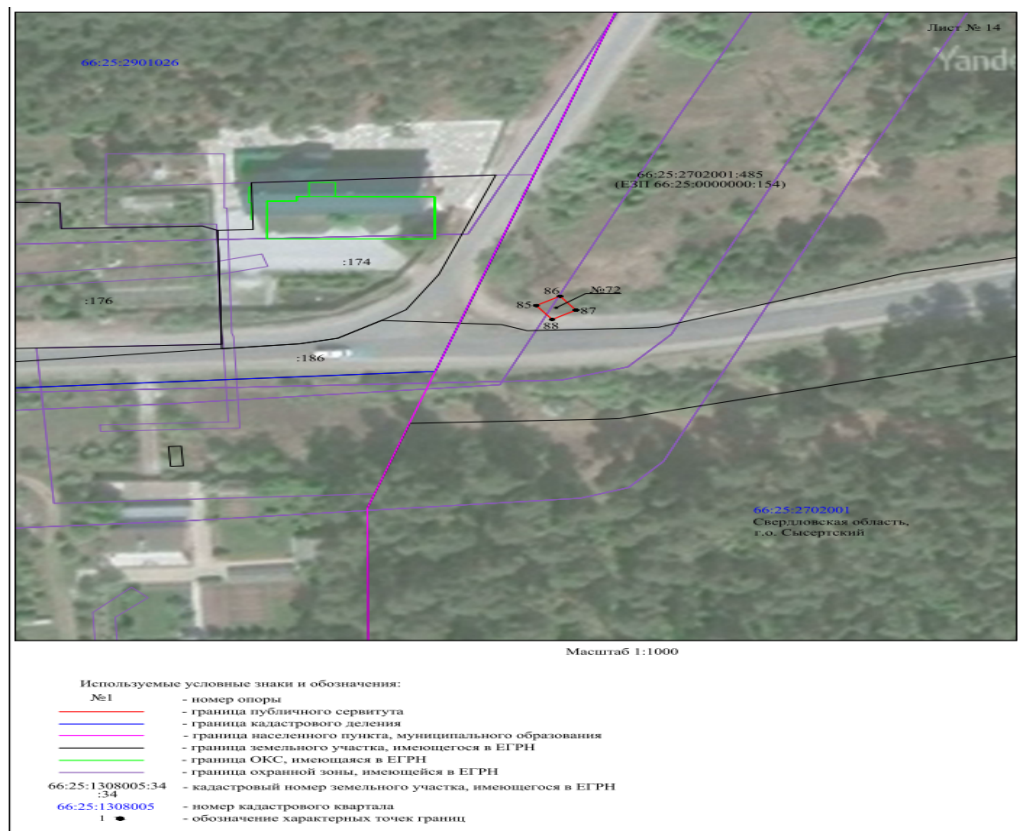




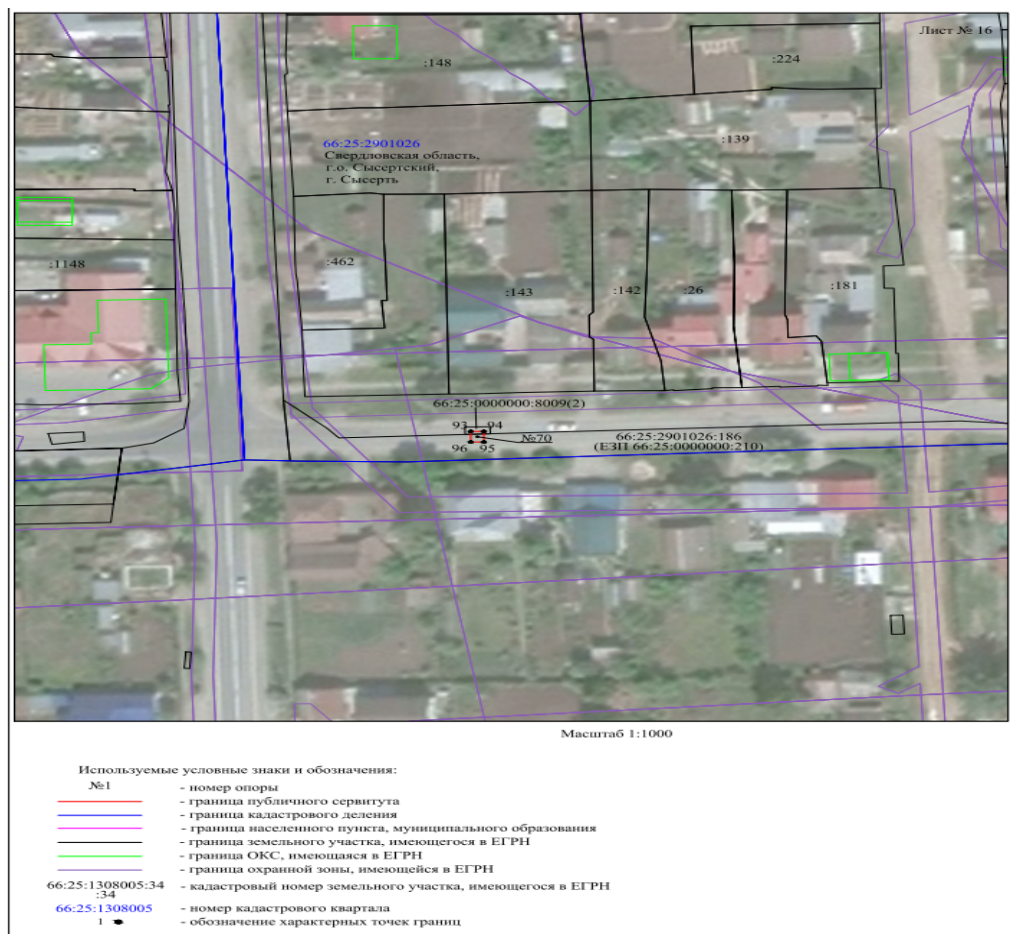
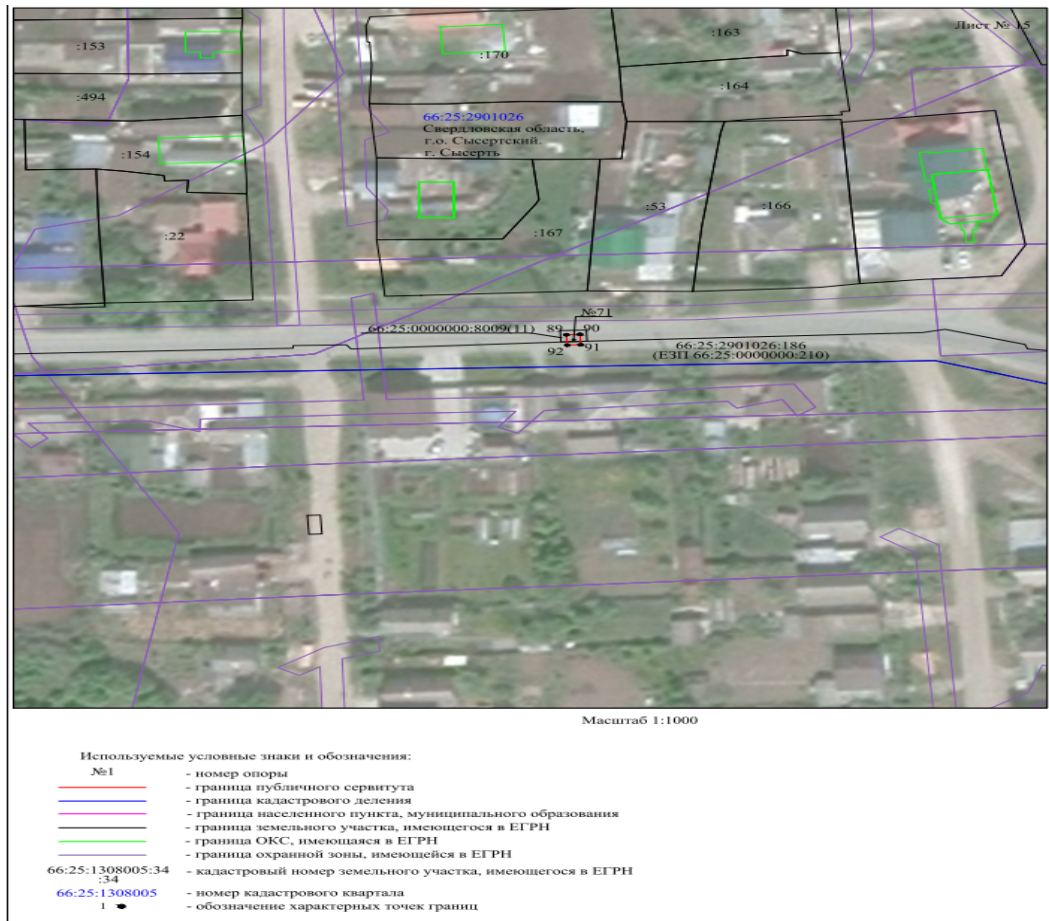


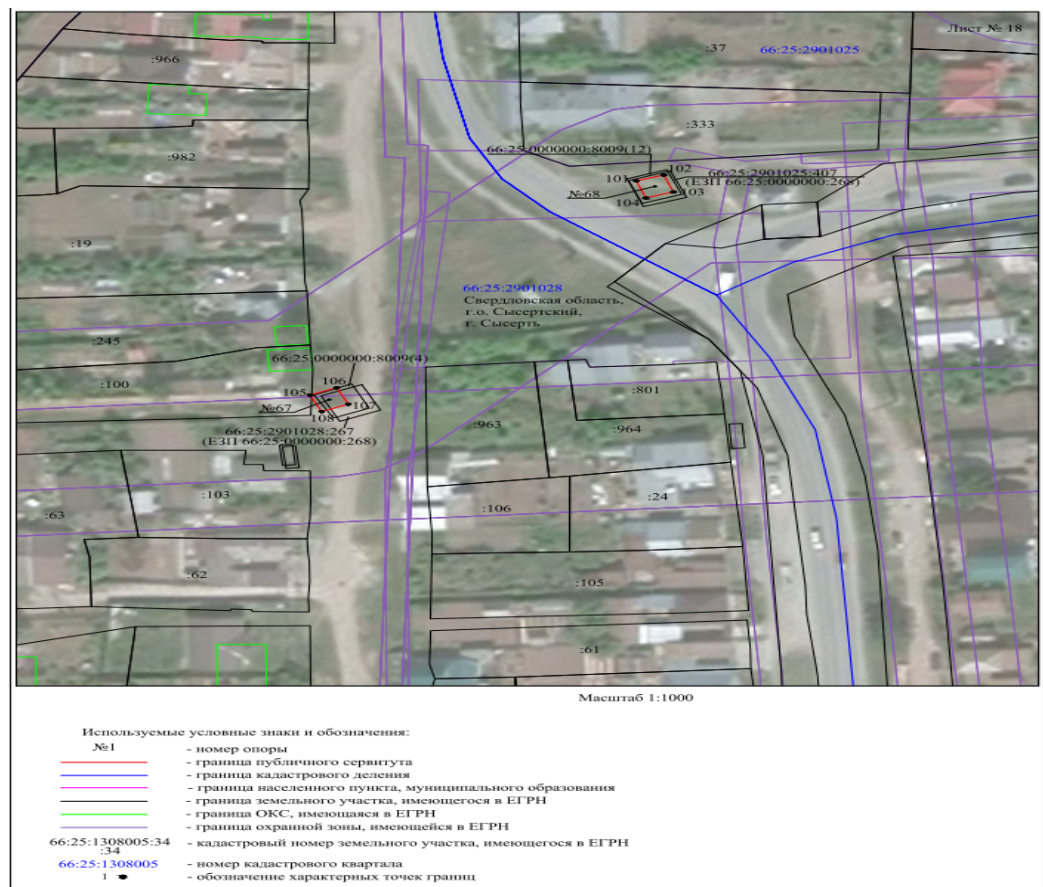
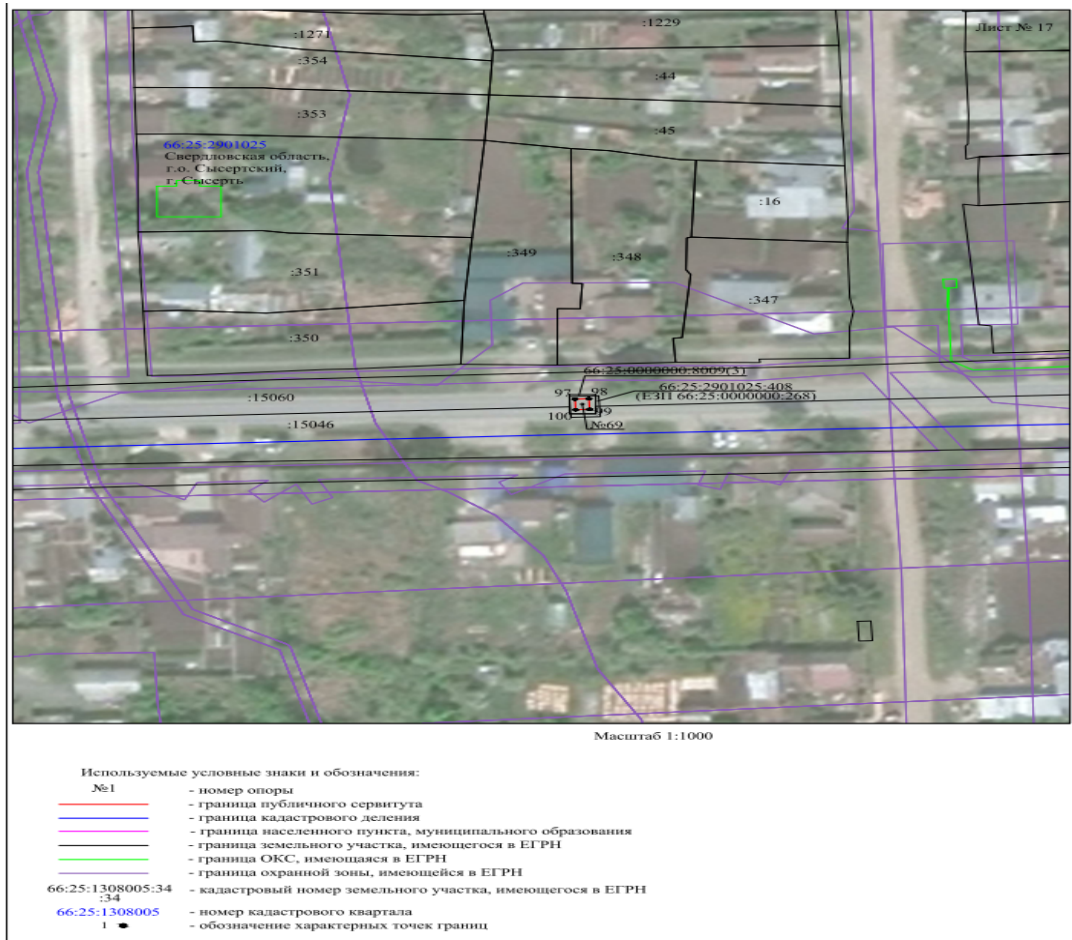




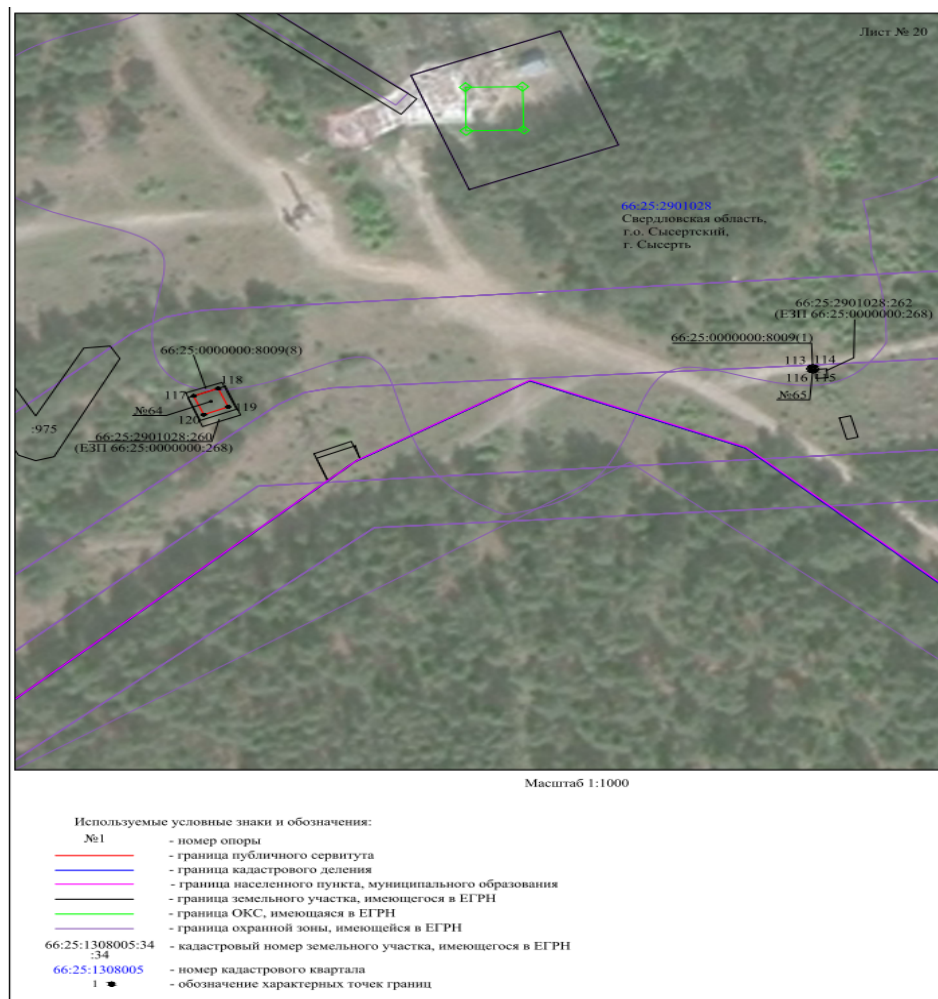
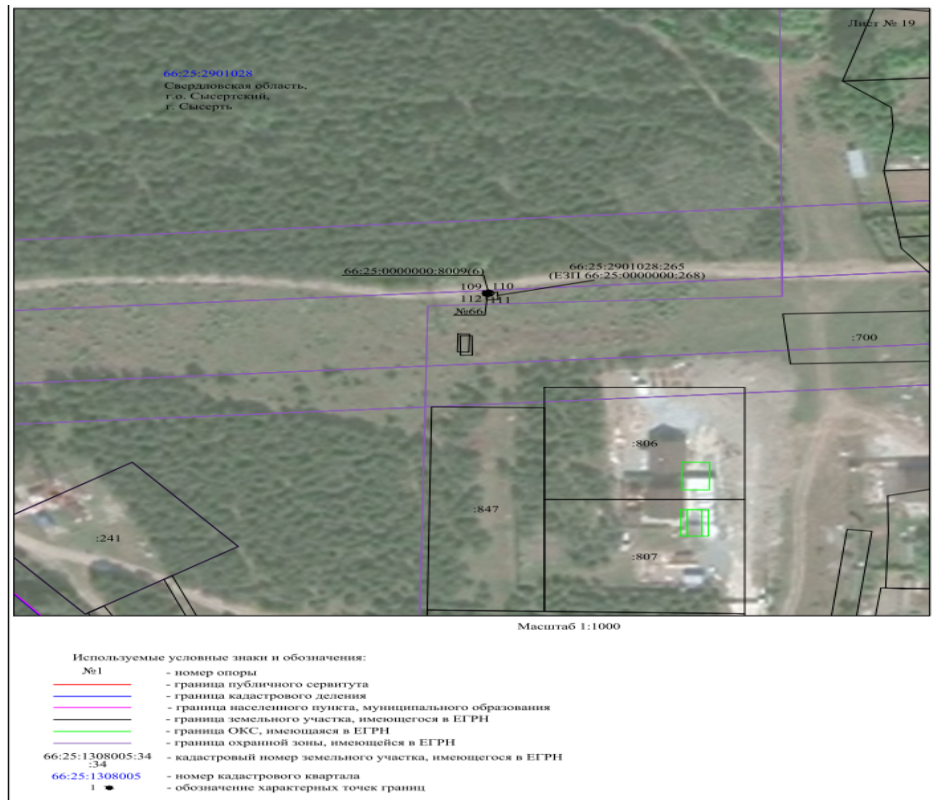




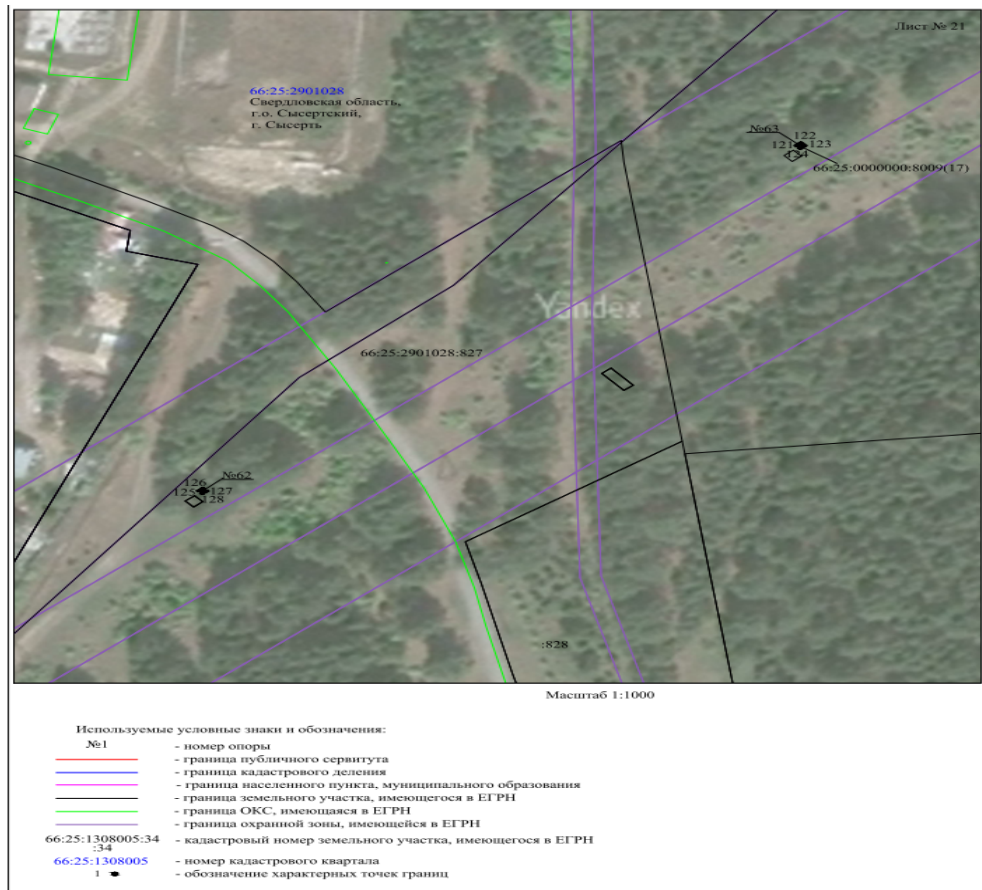


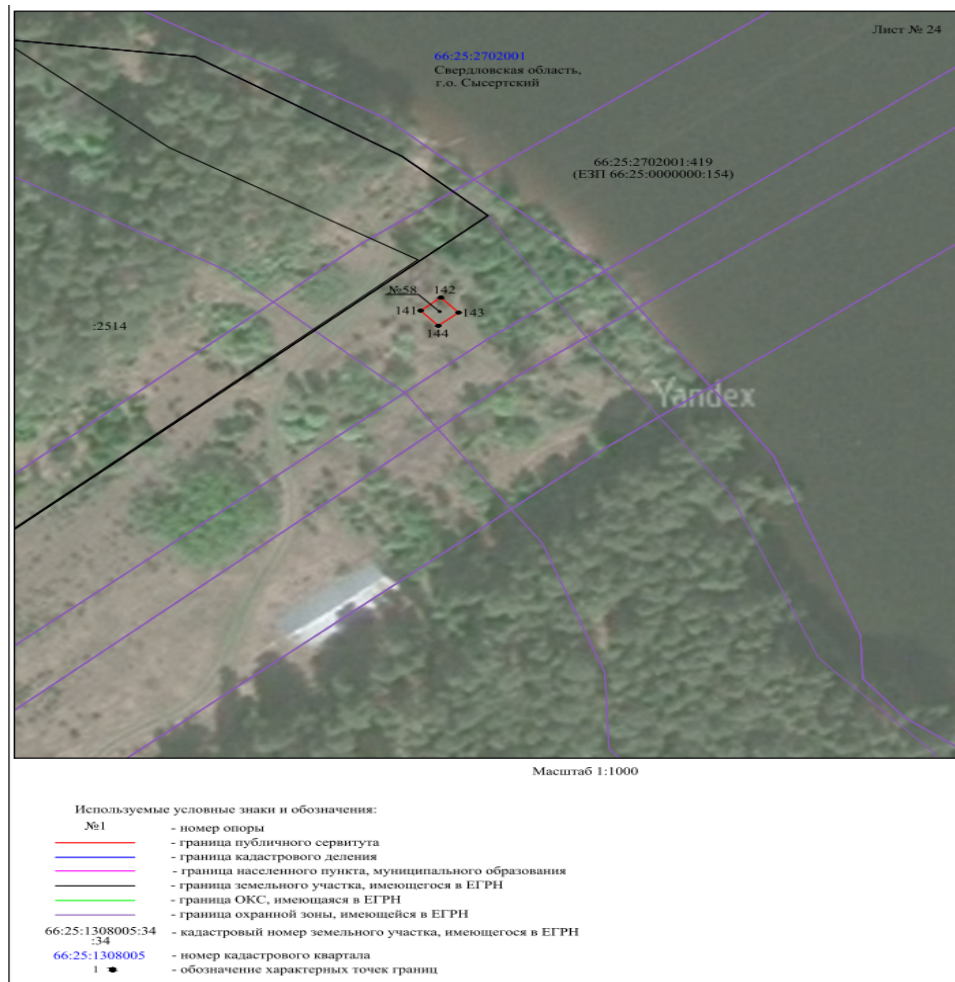
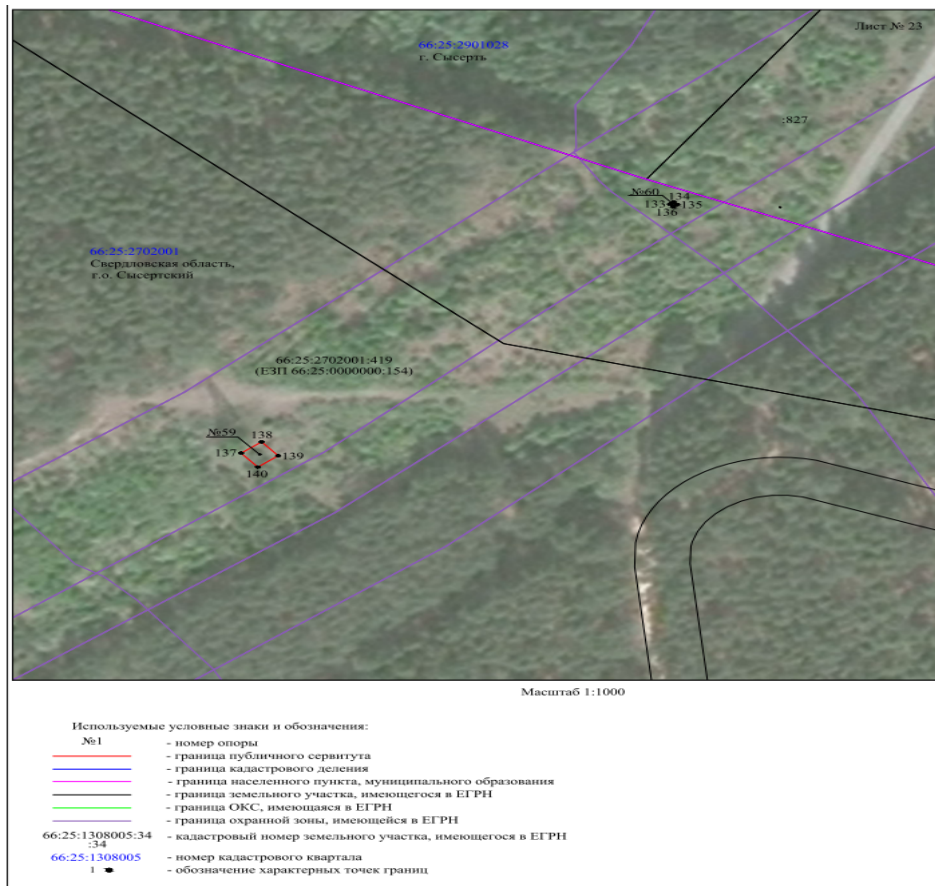




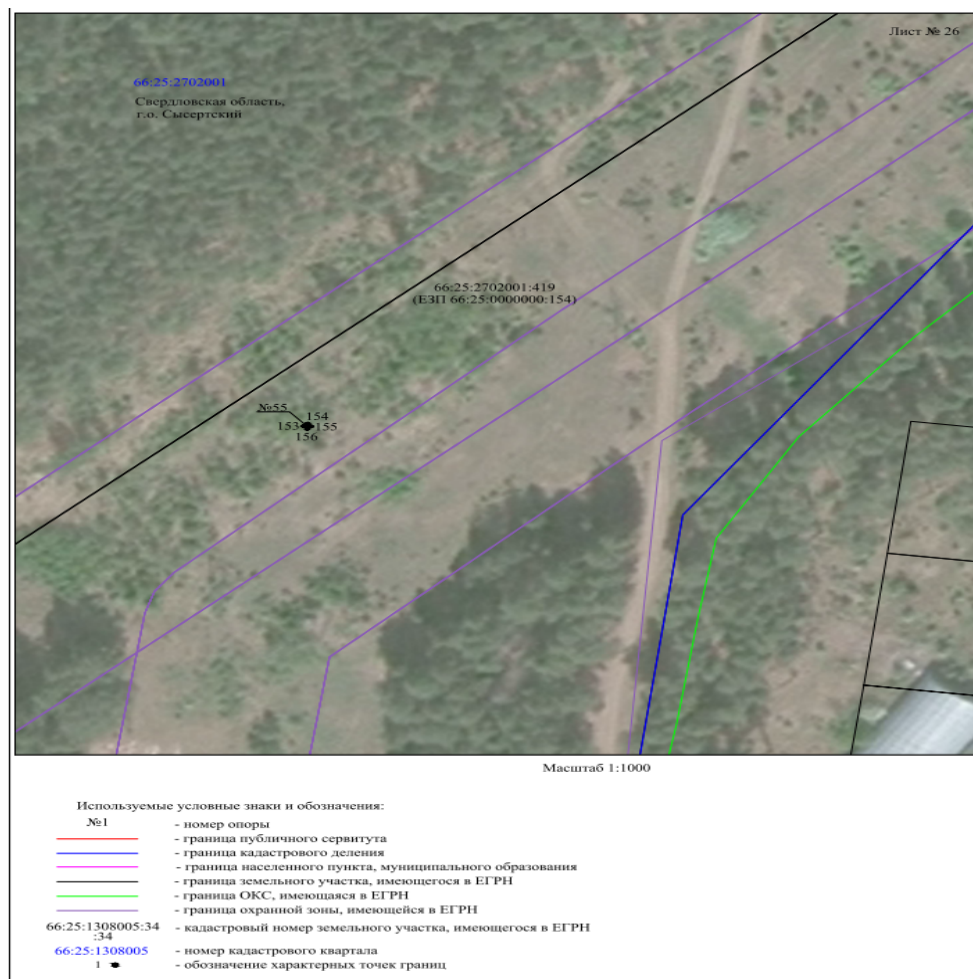
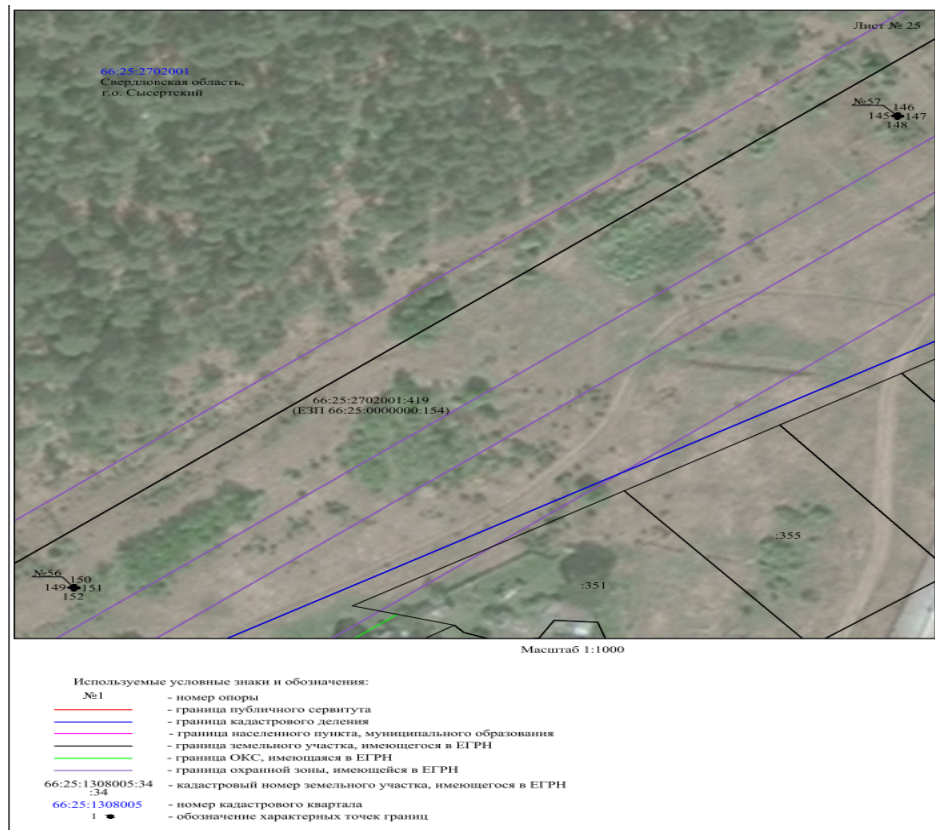


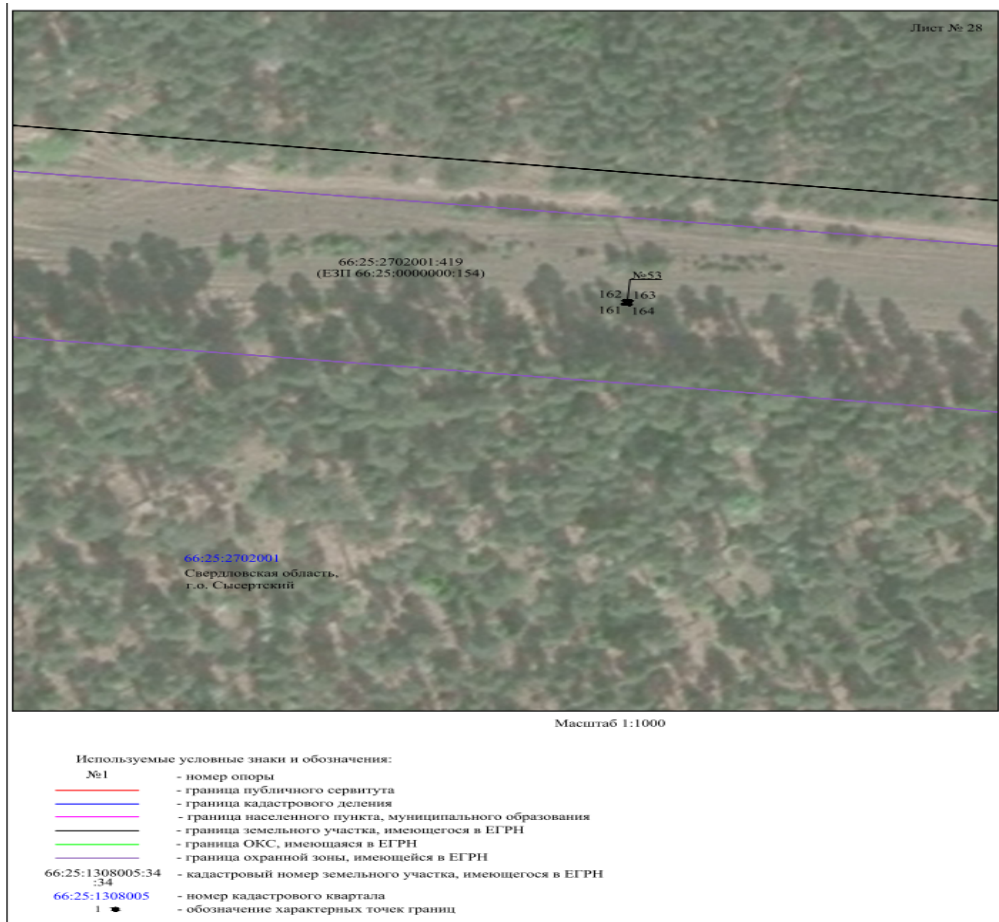
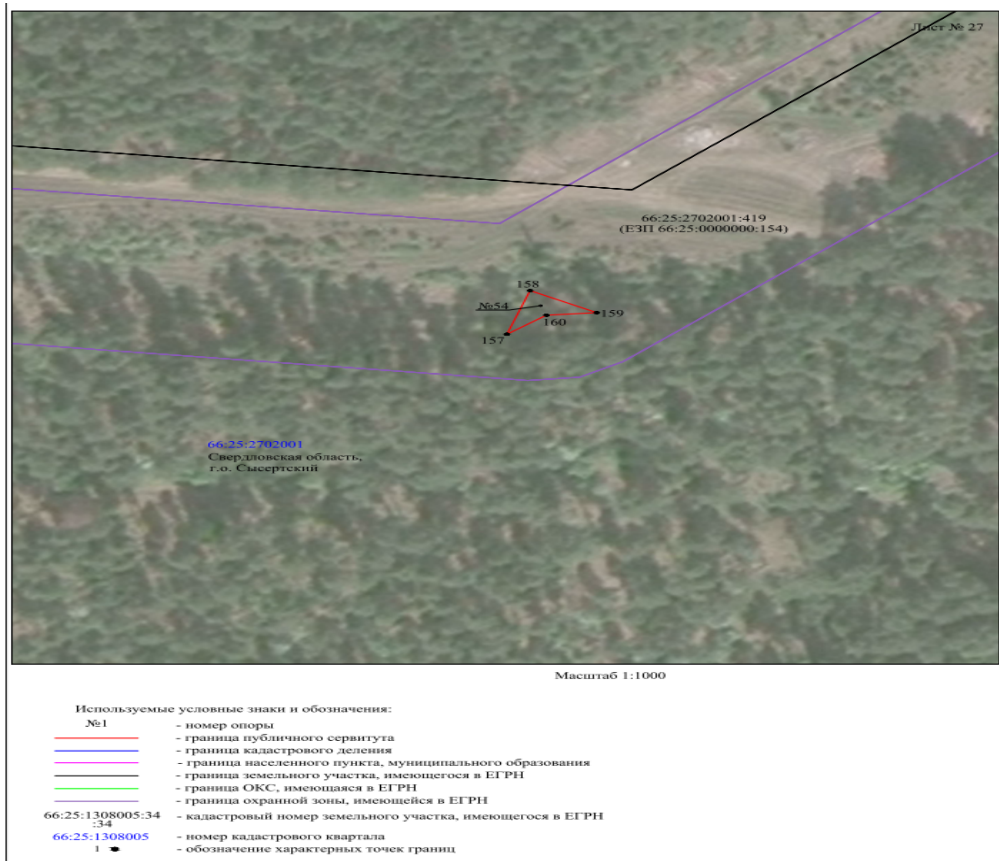




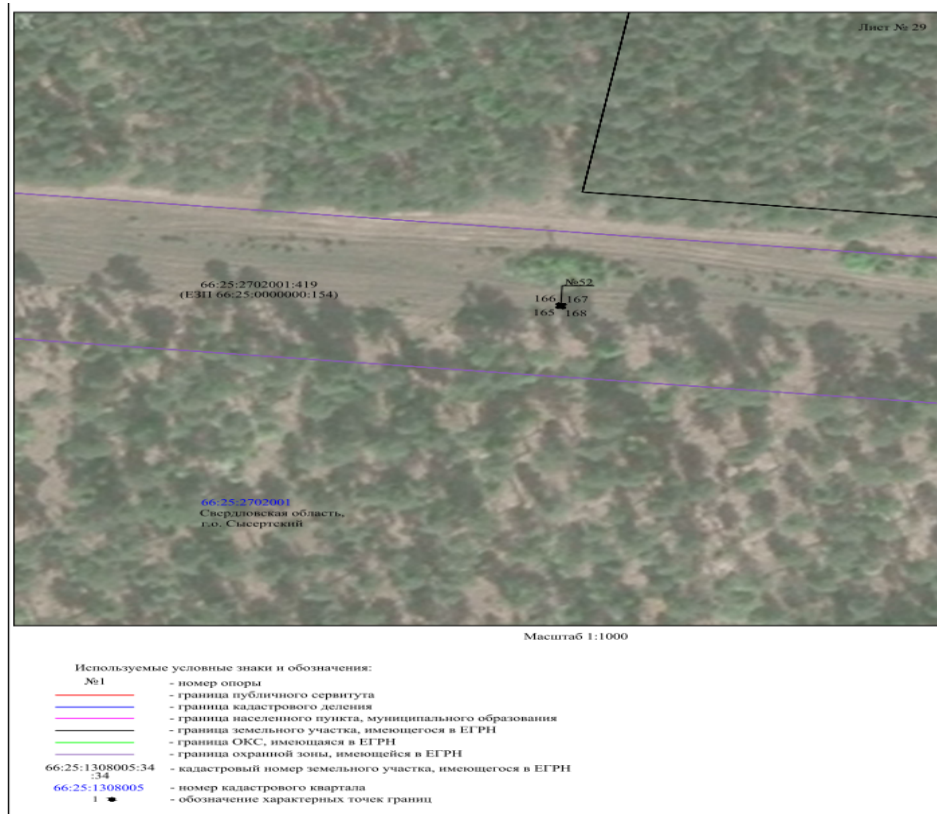












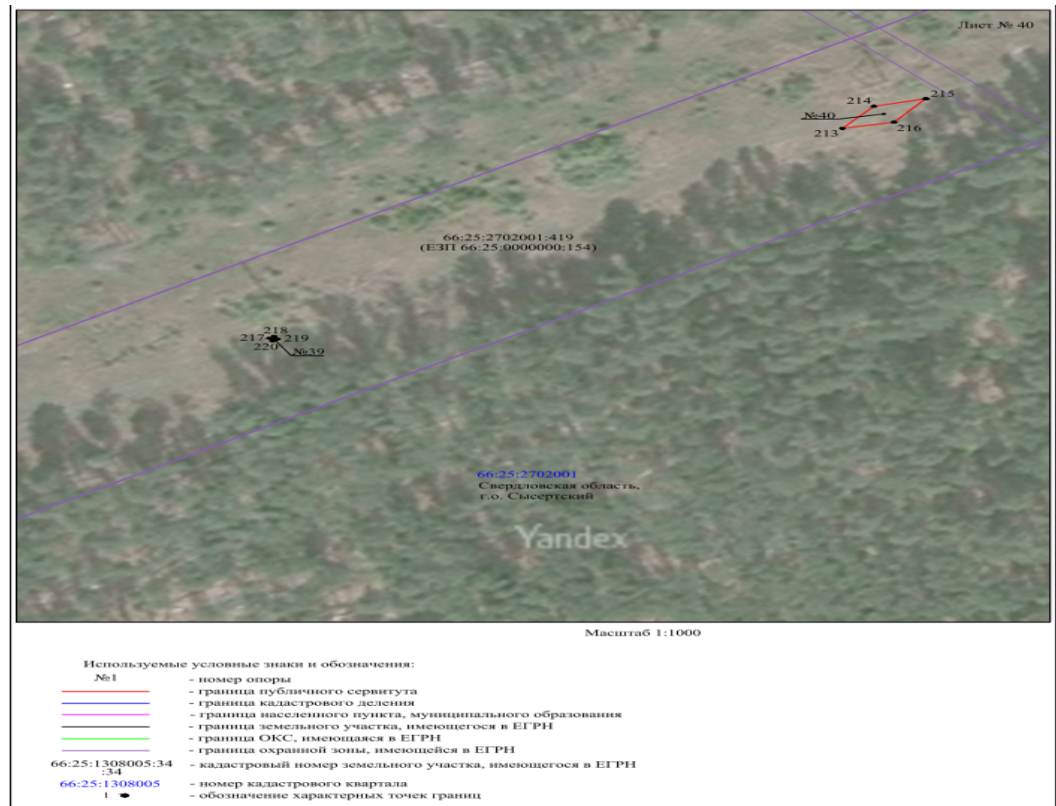
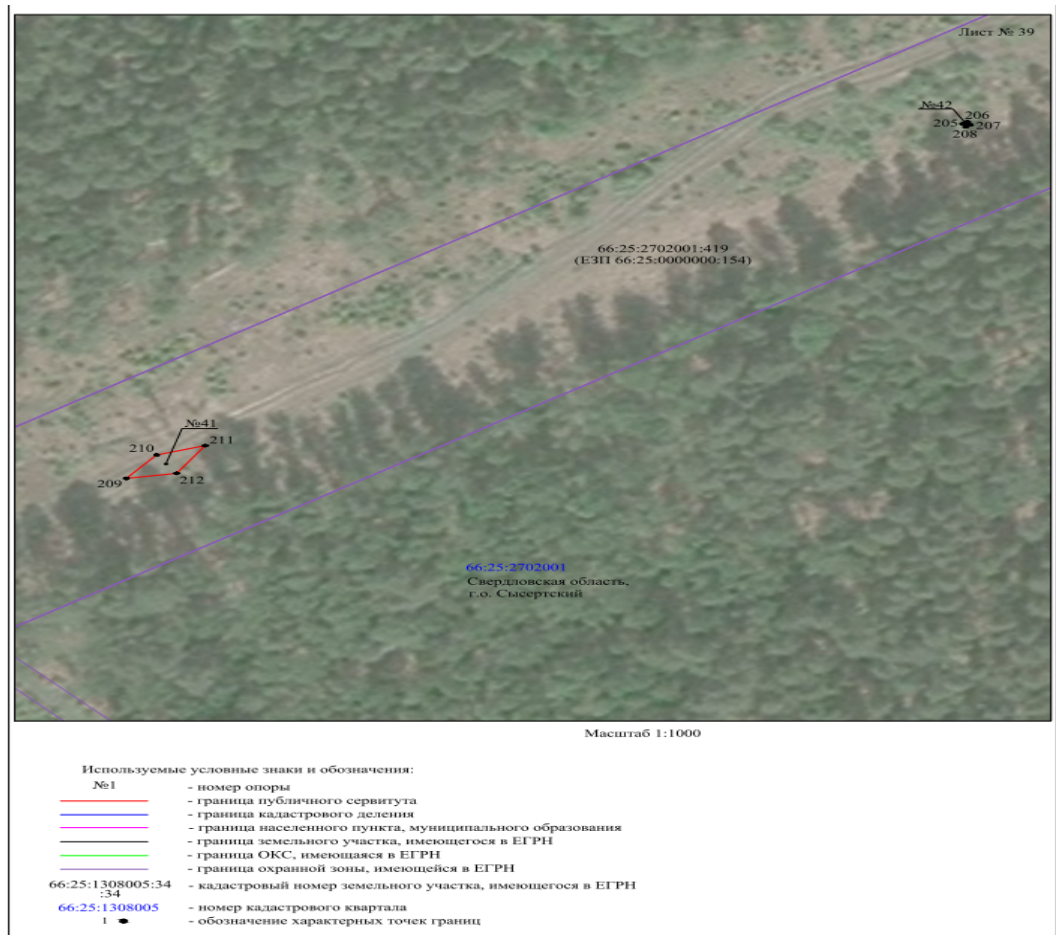




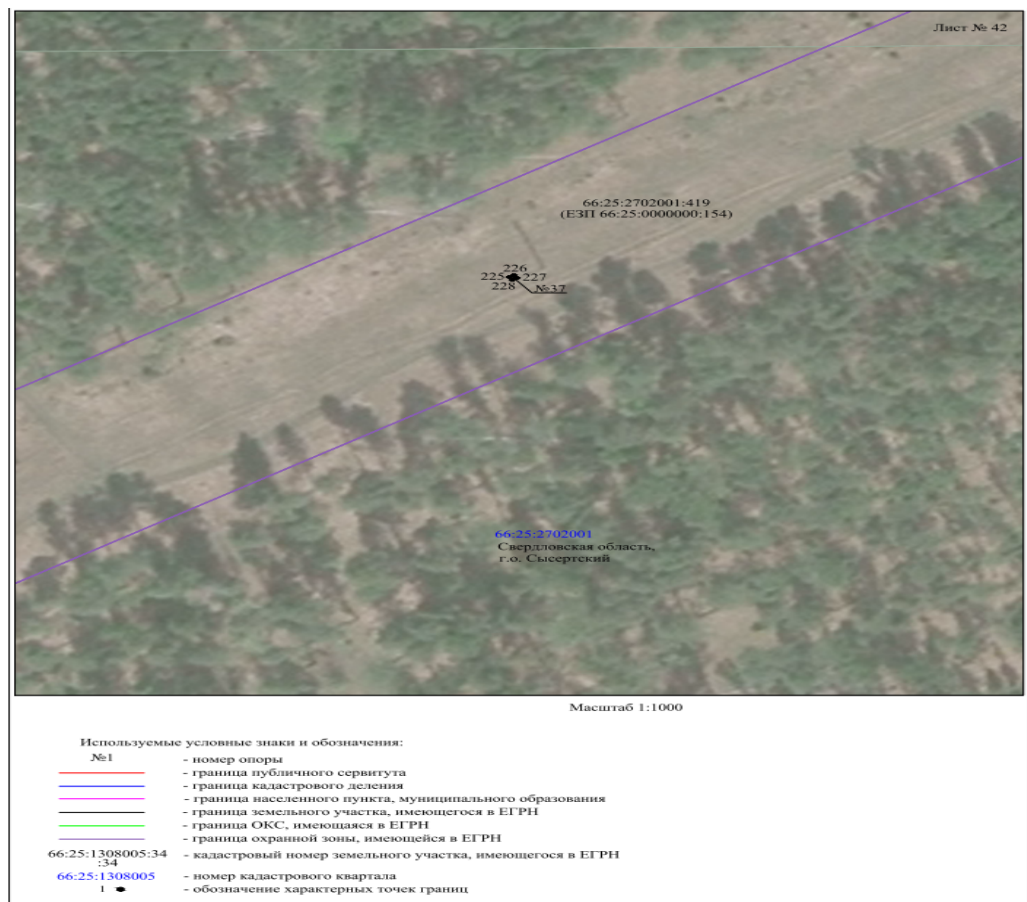
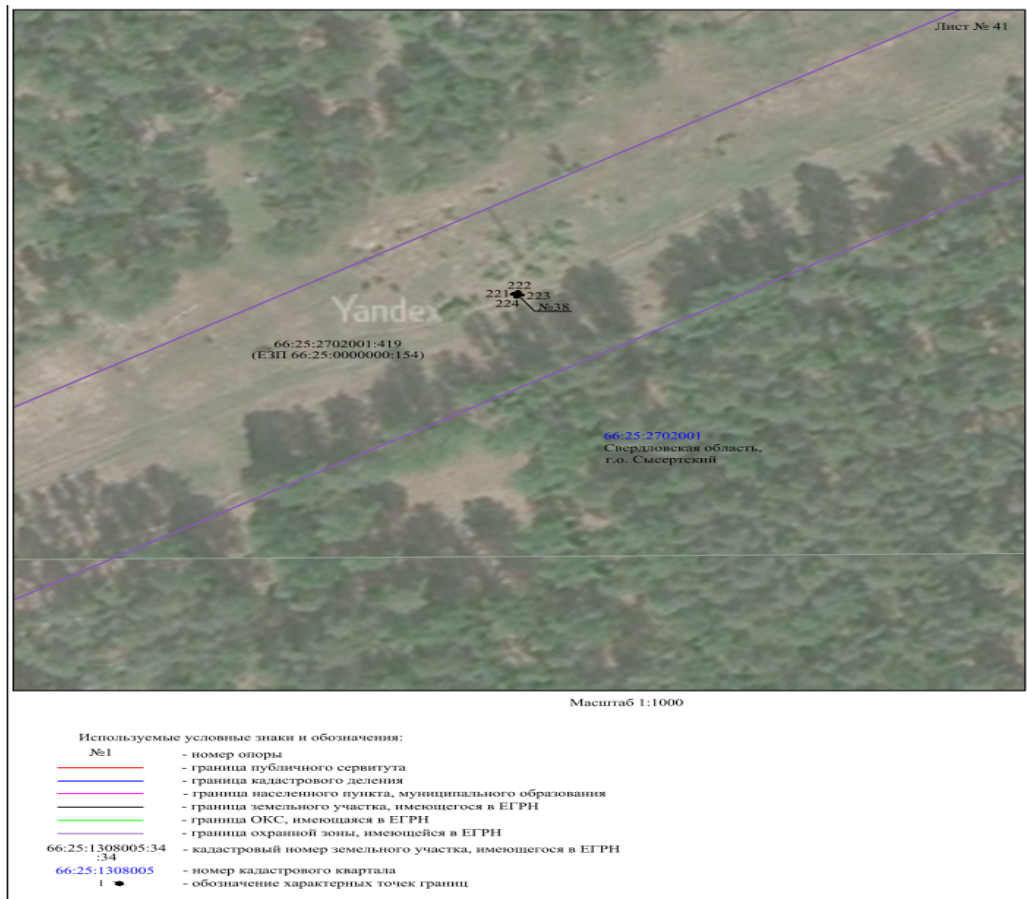


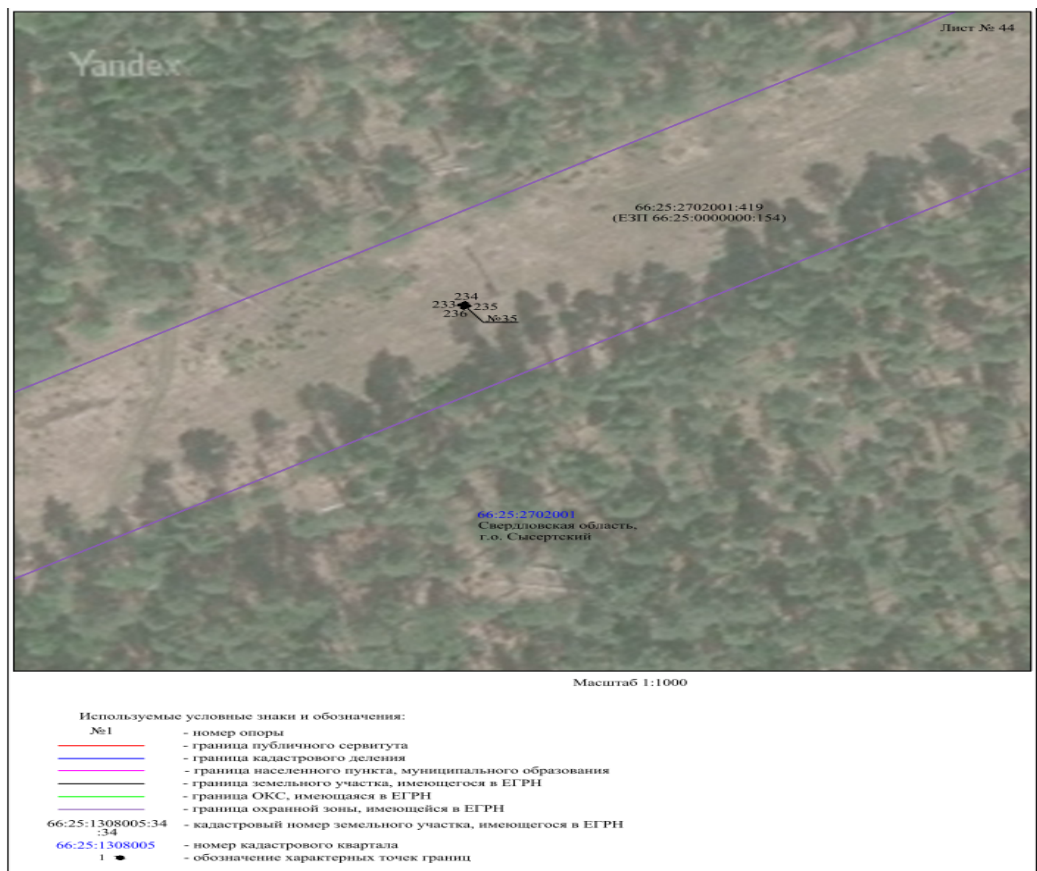
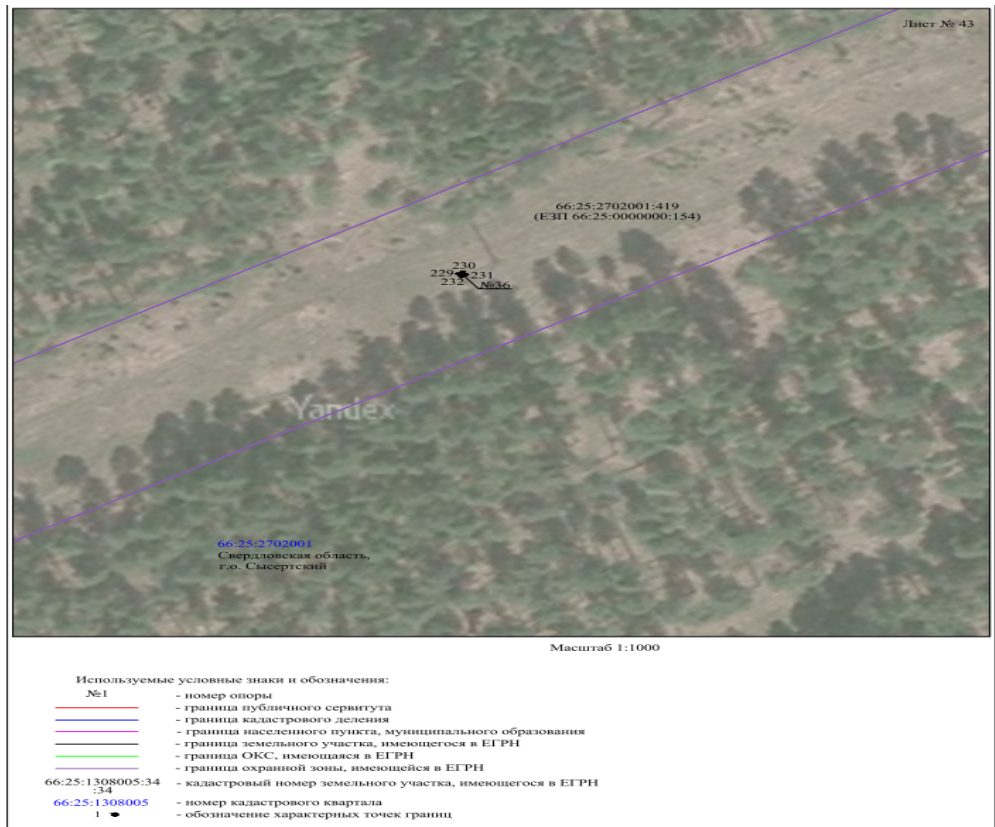


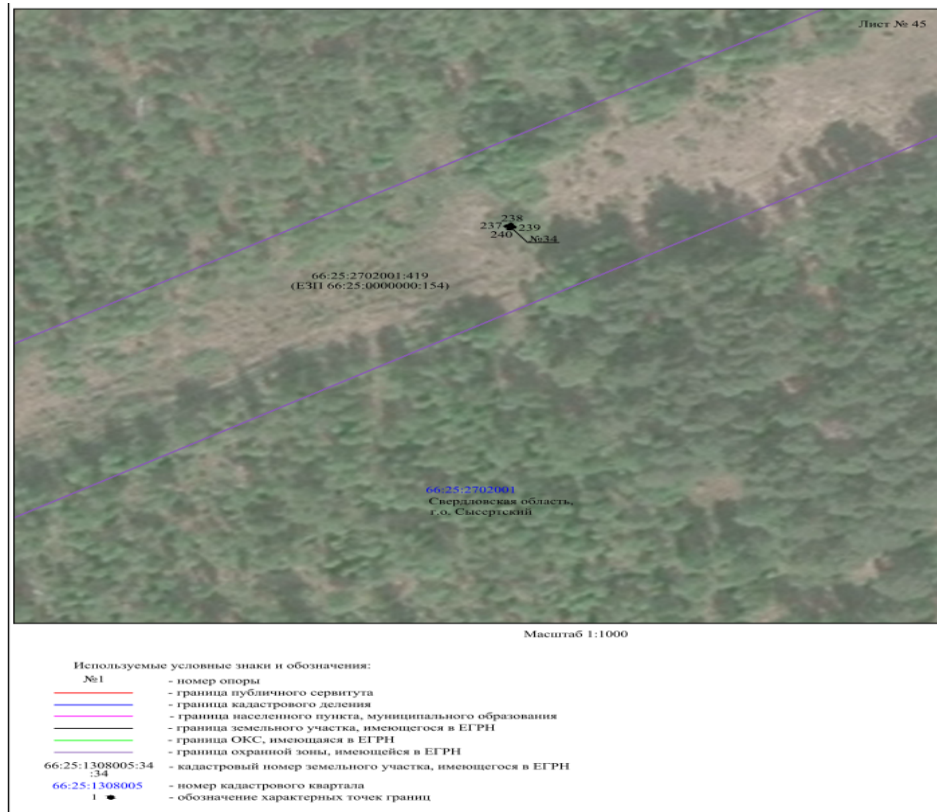




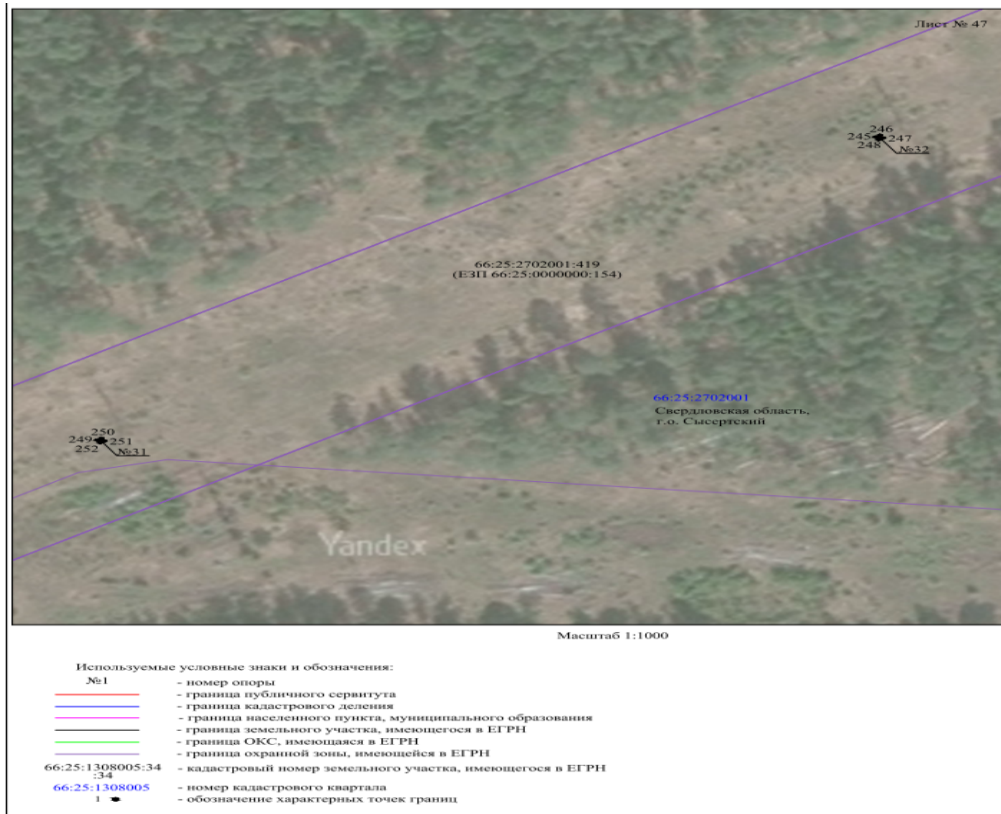




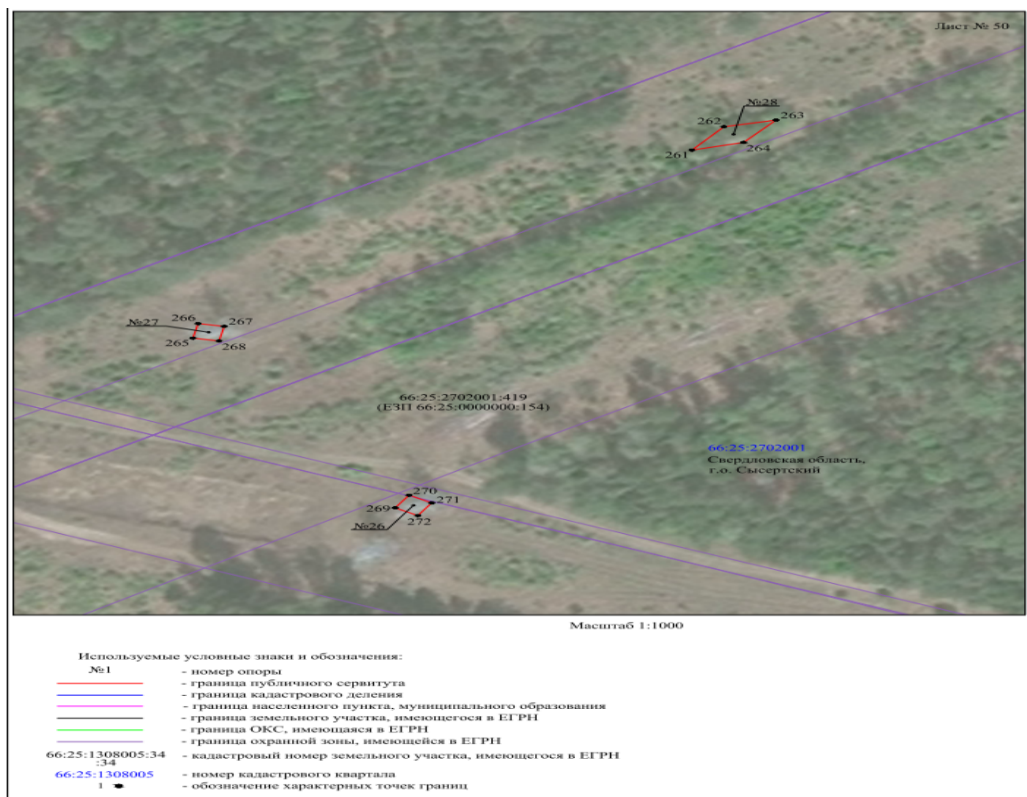










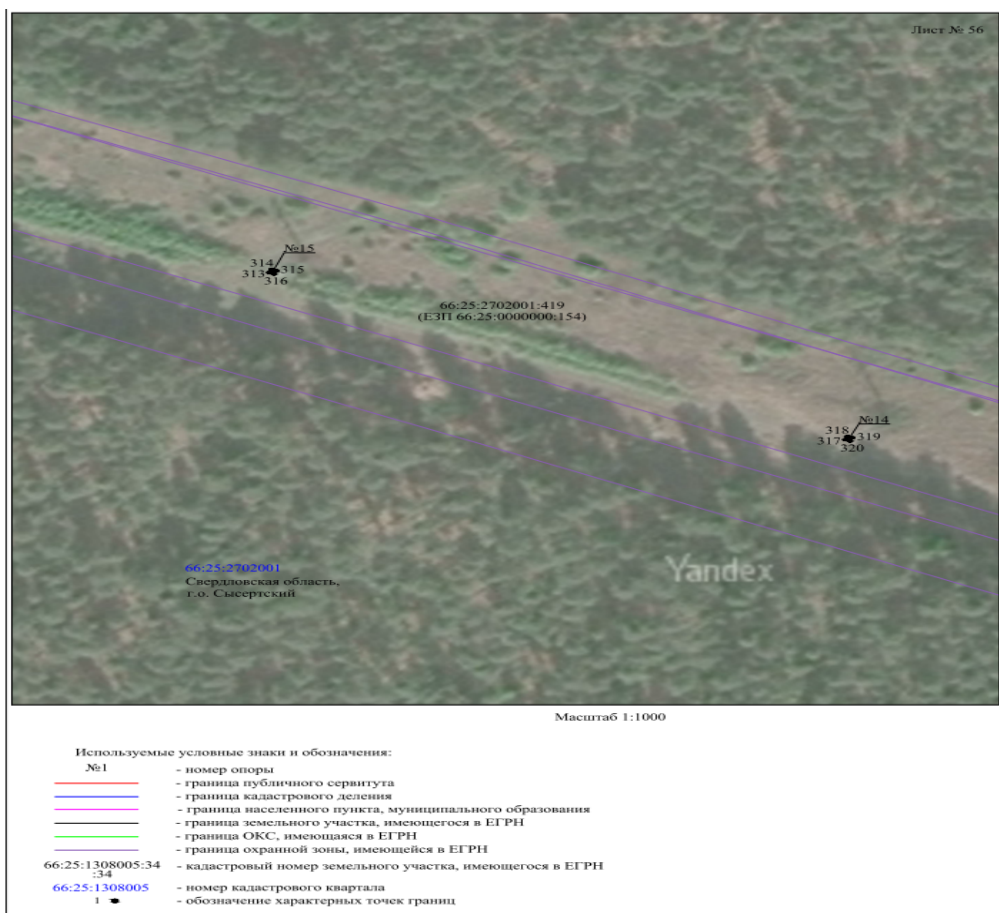
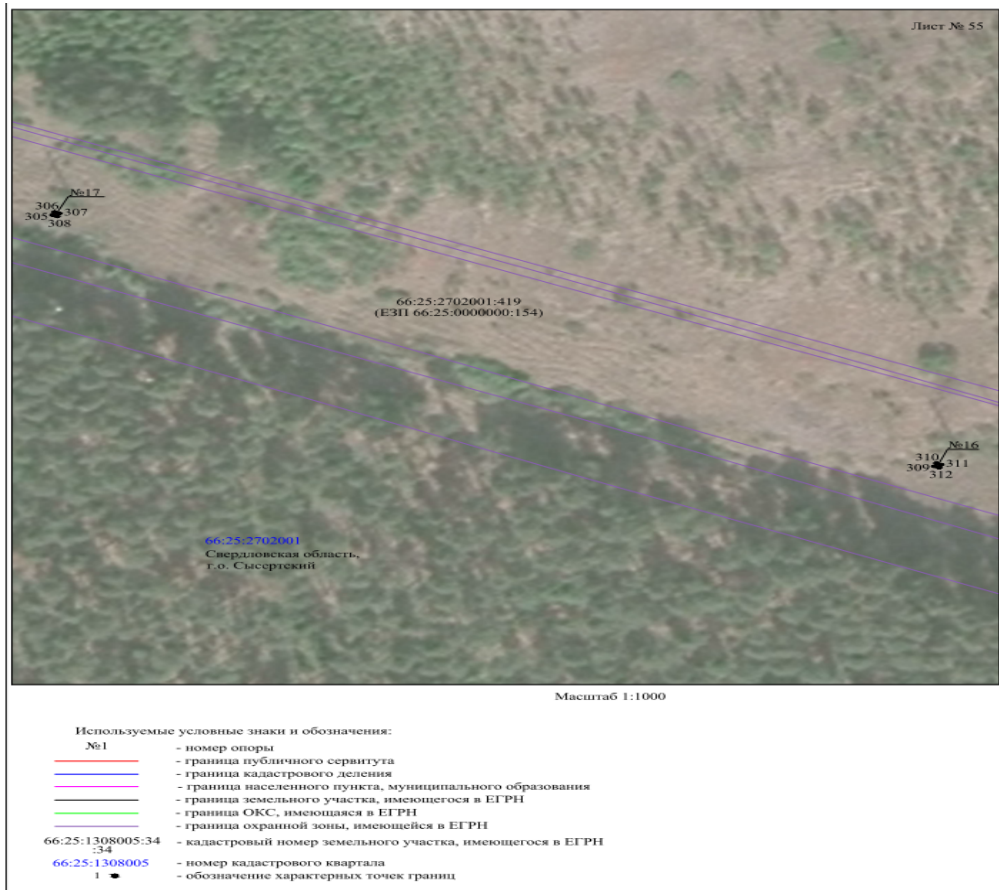


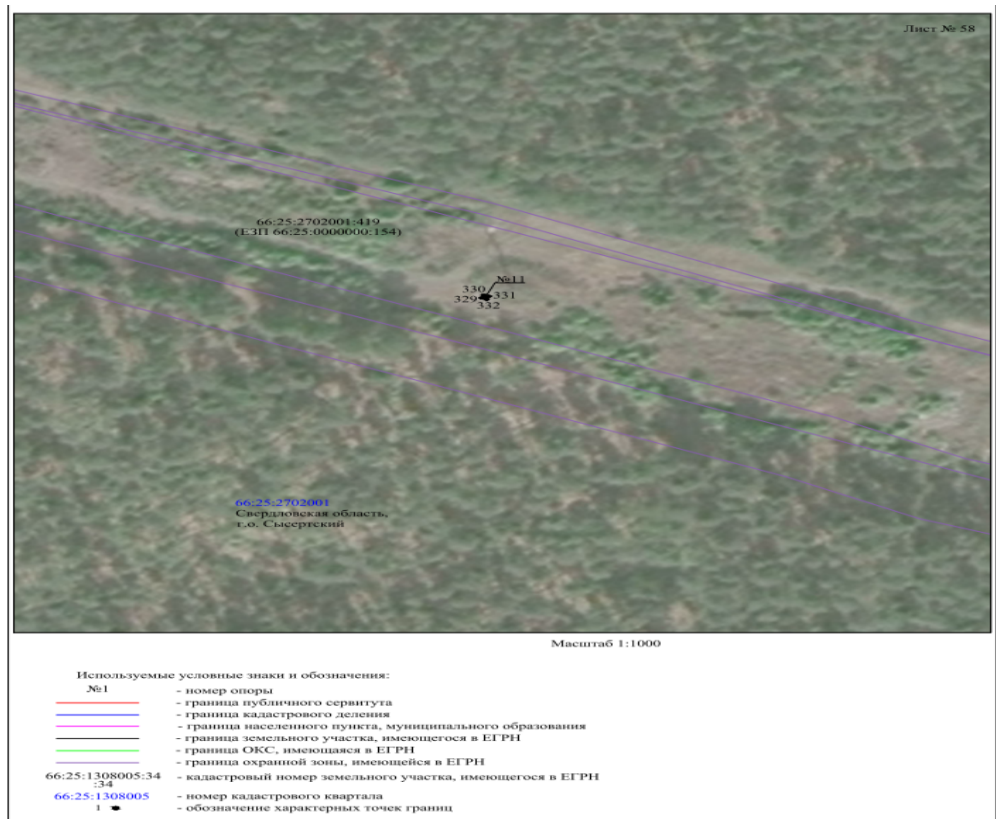




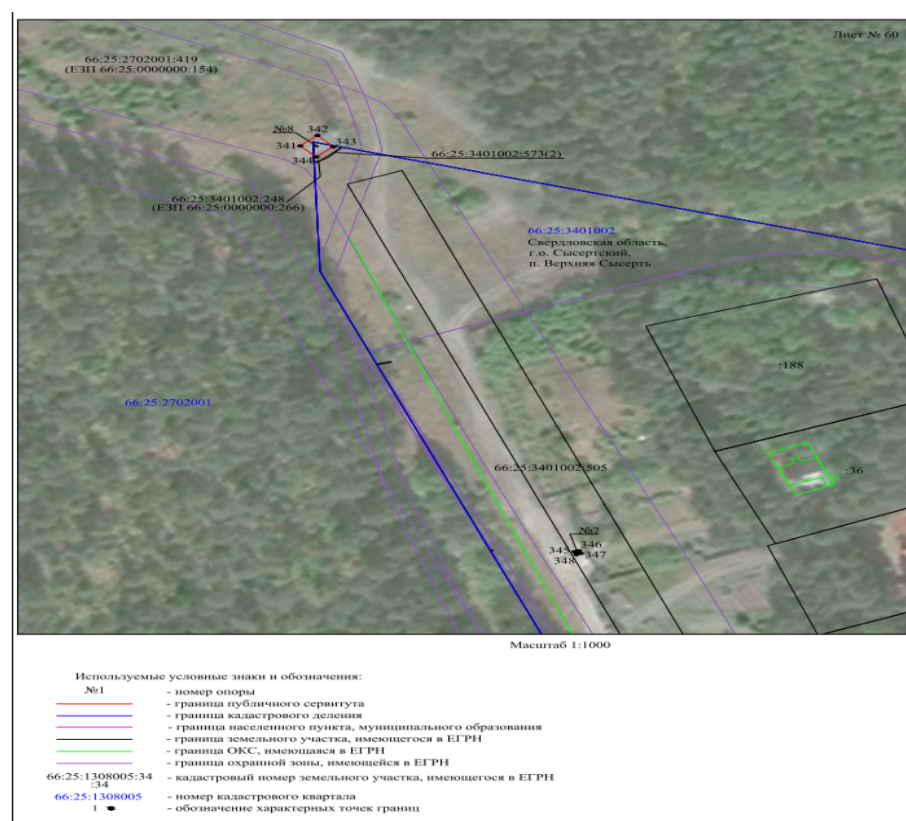




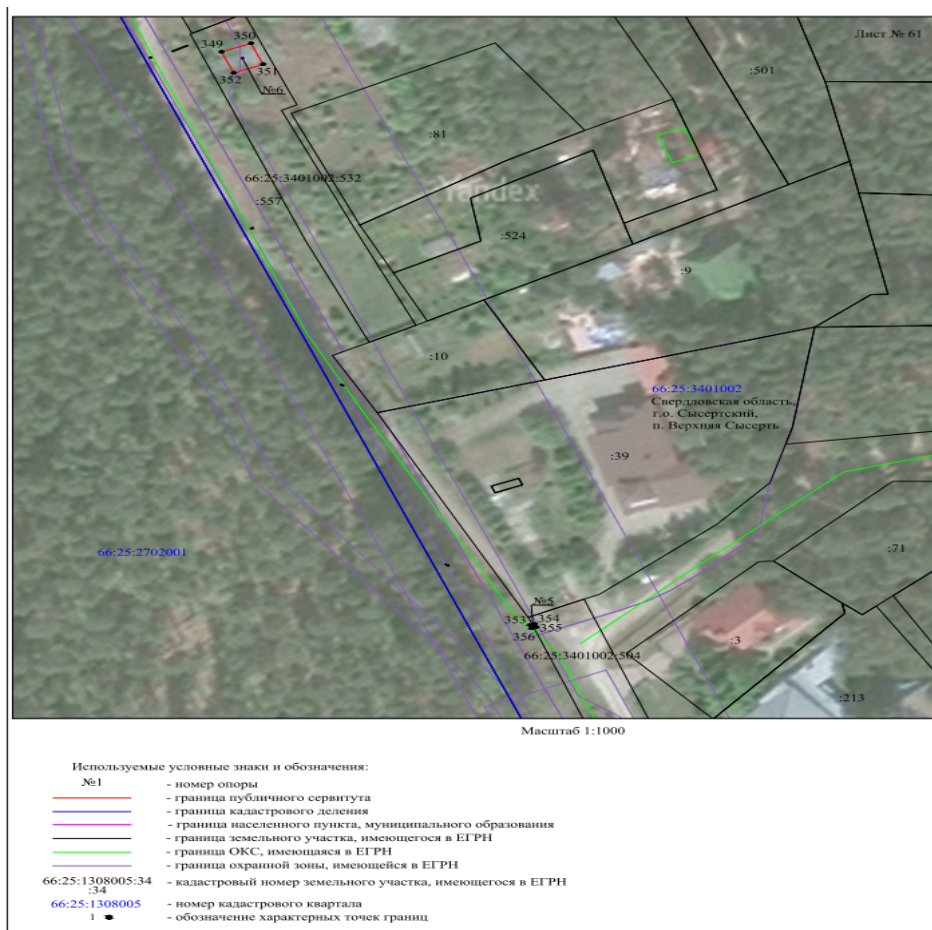


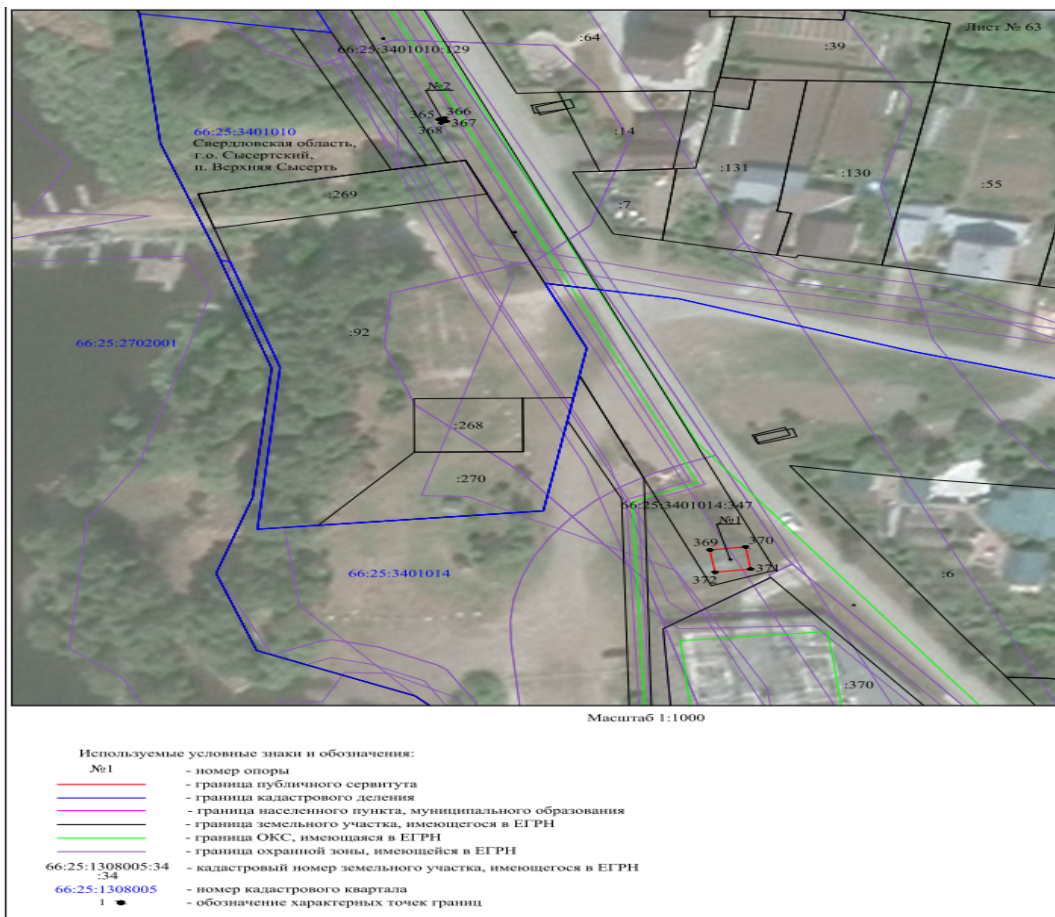












# Раздел 1

Сведения об объекте		
№ п/п	Характеристики объекта	Описание характеристик
1	2	3
1	Местоположение объекта	Свердловская область, городской округ Сысертский
2	Площадь объекта +/- величина погрешности определения площади (Р+/- Дельта Р)	1139 кв.м ± 7 кв.м
3	Иные характеристики объекта	Публичный сервитут для размещения объекта электросетевого хозяйства «ВЛ-35 кВ ПС Полевская-ПС Верхняя Сысерть, протяженность: 35,6 км. Литер: 3» на срок 49 лет, в интересах ПАО "Россети Урал", ИНН 6671163413, ОГРН 1056604000970, почтовый адрес: Россия, 620137, г. Екатеринбург, ул. Шефская, 3а, адрес электронной почты: ces-se@rosseti-ural.ru, тел. 8 (343) 325-93-59

# Раздел 2

Сведения о местоположении границ объекта					
1. Система координат МСК-66, зона 1					
2. Сведения о характерных точках границ объекта					
Обозначение характерных точек границ	Координаты, м		Метод определения координат характерной точки	Средняя квадратическая погрешность положения характерной точки (M <sub>t</sub> ), м	Описание обозначения точки на местности (при наличии)
	X	Y			
1	2	3	4	5	6
Зона1(1)	—	—	—	—	—
1	353388.21	1547104.86	Метод спутниковых геодезических измерений (определений)	0.10	—
2	353388.81	1547108.83	Метод спутниковых геодезических измерений (определений)	0.10	—
3	353384.84	1547109.44	Метод спутниковых геодезических измерений (определений)	0.10	—
4	353384.23	1547105.47	Метод спутниковых геодезических измерений (определений)	0.10	—
1	353388.21	1547104.86	Метод спутниковых геодезических измерений (определений)	0.10	—
Зона1(2)	—	—	—	—	—
5	353316.79	1547160.17	Метод спутниковых геодезических измерений (определений)	0.10	—
6	353321.21	1547162.16	Метод спутниковых геодезических измерений (определений)	0.10	—
7	353319.22	1547166.58	Метод спутниковых геодезических измерений (определений)	0.10	—
8	353314.80	1547164.59	Метод спутниковых геодезических измерений (определений)	0.10	—
5	353316.79	1547160.17	Метод спутниковых геодезических измерений (определений)	0.10	—
Зона1(3)	—	—	—	—	—
9	353288.22	1547386.03	Метод спутниковых геодезических измерений (определений)	0.10	—
10	353289.22	1547386.13	Метод спутниковых геодезических измерений (определений)	0.10	—
11	353289.12	1547387.12	Метод спутниковых геодезических измерений (определений)	0.10	—
12	353288.12	1547387.02	Метод спутниковых геодезических измерений (определений)	0.10	—
9	353288.22	1547386.03	Метод спутниковых геодезических измерений (определений)	0.10	—
Зона1(4)	—	—	—	—	—
13	353260.36	1547609.37	Метод спутниковых геодезических измерений (определений)	0.10	—
14	353261.35	1547609.47	Метод спутниковых геодезических измерений (определений)	0.10	—
15	353261.25	1547610.47	Метод спутниковых геодезических измерений (определений)	0.10	—
16	353260.26	1547610.37	Метод спутниковых геодезических измерений (определений)	0.10	—
13	353260.36	1547609.37	Метод спутниковых геодезических измерений (определений)	0.10	—
Зона1(5)	—	—	—	—	—
17	353229.30	1547852.87	Метод спутниковых геодезических измерений (определений)	0.10	—
18	353230.30	1547852.97	Метод спутниковых геодезических измерений (определений)	0.10	—
19	353230.20	1547853.97	Метод спутниковых геодезических измерений (определений)	0.10	—
20	353229.21	1547853.87	Метод спутниковых геодезических измерений (определений)	0.10	—
17	353229.30	1547852.87	Метод спутниковых геодезических измерений (определений)	0.10	—
Зона1(6)	—	—	—	—	—
21	353206.32	1548034.84	Метод спутниковых геодезических измерений (определений)	0.10	—
22	353207.32	1548034.94	Метод спутниковых геодезических измерений (определений)	0.10	—
23	353207.22	1548035.93	Метод спутниковых геодезических измерений (определений)	0.10	—
24	353206.22	1548035.83	Метод спутниковых геодезических измерений (определений)	0.10	—
21	353206.32	1548034.84	Метод спутниковых геодезических измерений (определений)	0.10	—
Зона1(7)	—	—	—	—	—
25	353205.39	1548044.26	Метод спутниковых геодезических измерений (определений)	0.10	—
26	353206.38	1548044.39	Метод спутниковых геодезических измерений (определений)	0.10	—
27	353206.26	1548045.38	Метод спутниковых геодезических измерений (определений)	0.10	—
28	353205.27	1548045.25	Метод спутниковых геодезических измерений (определений)	0.10	—
25	353205.39	1548044.26	Метод спутниковых геодезических измерений (определений)	0.10	—
Зона1(8)	—	—	—	—	—
29	353169.85	1548324.66	Метод спутниковых геодезических измерений (определений)	0.10	—
30	353170.84	1548324.73	Метод спутниковых геодезических измерений (определений)	0.10	—
31	353170.78	1548325.72	Метод спутниковых геодезических измерений (определений)	0.10	—



[illegible]

[illegible]

[illegible]



[illegible]

[illegible]

[illegible]



[illegible]

341	347726.08	1542316.51	Метод спутниковых геодезических измерений (определений)	0.10	—
Зона1(87)	—	—	—	—	—
345	347597.17	1542372.55	Метод спутниковых геодезических измерений (определений)	0.10	—
346	347597.55	1542373.48	Метод спутниковых геодезических измерений (определений)	0.10	—
347	347596.63	1542373.86	Метод спутниковых геодезических измерений (определений)	0.10	—
348	347596.25	1542372.93	Метод спутниковых геодезических измерений (определений)	0.10	—
345	347597.17	1542372.55	Метод спутниковых геодезических измерений (определений)	0.10	—
Зона1(88)	—	—	—	—	—
349	347437.65	1542435.58	Метод спутниковых геодезических измерений (определений)	0.10	—
350	347440.05	1542441.40	Метод спутниковых геодезических измерений (определений)	0.10	—
351	347434.22	1542443.80	Метод спутниковых геодезических измерений (определений)	0.10	—
352	347431.82	1542437.97	Метод спутниковых геодезических измерений (определений)	0.10	—
349	347437.65	1542435.58	Метод спутниковых геодезических измерений (определений)	0.10	—
Зона1(89)	—	—	—	—	—
353	347278.27	1542496.57	Метод спутниковых геодезических измерений (определений)	0.10	—
354	347278.61	1542497.50	Метод спутниковых геодезических измерений (определений)	0.10	—
355	347277.67	1542497.85	Метод спутниковых геодезических измерений (определений)	0.10	—
356	347277.33	1542496.91	Метод спутниковых геодезических измерений (определений)	0.10	—
353	347278.27	1542496.57	Метод спутниковых геодезических измерений (определений)	0.10	—
Зона1(90)	—	—	—	—	—
357	347146.92	1542542.27	Метод спутниковых геодезических измерений (определений)	0.10	—
358	347148.65	1542546.75	Метод спутниковых геодезических измерений (определений)	0.10	—
359	347144.17	1542548.48	Метод спутниковых геодезических измерений (определений)	0.10	—
360	347142.44	1542544.00	Метод спутниковых геодезических измерений (определений)	0.10	—
357	347146.92	1542542.27	Метод спутниковых геодезических измерений (определений)	0.10	—
Зона1(91)	—	—	—	—	—
361	346996.31	1542605.93	Метод спутниковых геодезических измерений (определений)	0.10	—
362	346996.69	1542606.85	Метод спутниковых геодезических измерений (определений)	0.10	—
363	346995.76	1542607.23	Метод спутниковых геодезических измерений (определений)	0.10	—
364	346995.38	1542606.31	Метод спутниковых геодезических измерений (определений)	0.10	—
361	346996.31	1542605.93	Метод спутниковых геодезических измерений (определений)	0.10	—
Зона1(92)	—	—	—	—	—
365	346830.74	1542673.86	Метод спутниковых геодезических измерений (определений)	0.10	—
366	346831.11	1542674.79	Метод спутниковых геодезических измерений (определений)	0.10	—
367	346830.19	1542675.16	Метод спутниковых геодезических измерений (определений)	0.10	—
368	346829.81	1542674.24	Метод спутниковых геодезических измерений (определений)	0.10	—
365	346830.74	1542673.86	Метод спутниковых геодезических измерений (определений)	0.10	—
Зона1(93)	—	—	—	—	—
369	346709.93	1542721.20	Метод спутниковых геодезических измерений (определений)	0.10	—
370	346710.80	1542727.43	Метод спутниковых геодезических измерений (определений)	0.10	—
371	346704.56	1542728.31	Метод спутниковых геодезических измерений (определений)	0.10	—
372	346703.69	1542722.07	Метод спутниковых геодезических измерений (определений)	0.10	—
369	346709.93	1542721.20	Метод спутниковых геодезических измерений (определений)	0.10	—

## 3. Сведения о характерных точках части (частей) границы объекта

Обозначение характерных точек части границы	Координаты, м		Метод определения координат характерной точки	Средняя квадратическая погрешность положения характерной точки ( $M_t$ ), м	Описание обозначения точки на местности (при наличии)
	X	Y			
1	2	3	4	5	6
—	—	—	—	—	—