



## АДМИНИСТРАЦИЯ СЫСЕРТСКОГО ГОРОДСКОГО ОКРУГА ПОСТАНОВЛЕНИЕ

от 12.11.2024 № 4177-ПА  
г. Сысерть

### Об установлении публичного сервитута

В соответствии со статьей 23, главой V.7 Земельного кодекса Российской Федерации, Требованиями к форме ходатайства об установлении публичного сервитута, содержанию обоснования необходимости установления публичного сервитута, утвержденными приказом Росреестра от 19.04.2022 № П/0150 «Об утверждении требований к форме ходатайства об установлении публичного сервитута, содержанию обоснования необходимости установления публичного сервитута», с учетом опубликования сообщения о возможном установлении публичного сервитута в официальном издании «Вестник Сысертского городского округа» от 24.10.2024 № 42 (902), от 31.10.2024 № 43 (903), на официальном сайте Сысертского городского округа [www.admsysert.ru](http://www.admsysert.ru) в информационно-телекоммуникационной сети «Интернет», на информационном щите в границах Сысертского городского округа Свердловской области, рассмотрев ходатайство акционерного общества «ГАЗЭКС» (ОГРН 1036600620440, ИНН 6612001379, КПП 661201001, адрес юридического лица: 623400, Свердловская область, город Каменск-Уральский, улица Мусоргского, дом 4) об установлении публичного сервитута в отношении земель кадастровых кварталов 66:25:1201025, 66:25:1307001, частей земельных участков с кадастровыми номерами 66:25:1201025:163, 66:25:1307008:73, 66:25:1307008:43, 66:25:1307008:83, 66:25:1307008:108, 66:25:1307008:77, 66:25:1307008:80, 66:25:1307001:363, 66:25:1307001:759, 66:25:1307001:698, 66:25:0000000:8312, 66:25:1307001:1266, 66:25:0000000:363, 66:25:1307001:445, 66:25:1307001:434, 66:25:1307001:1145, 66:25:1307001:1166, 66:25:1321001:50, учитывая выполнение программы газификации, реализуемой за счет специальной надбавки к тарифу на транспортировку природного газа АО «ГАЗЭКС» на 2023 год, в соответствии с приказом Министерства энергетики и жилищно-коммунального хозяйства Свердловской области от 21.07.2022 № 347, обоснование необходимости установления публичного сервитута,

### ПОСТАНОВЛЯЮ:

1. Установить сроком на 10 (десять) лет публичный сервитут в целях строительства линейного объекта системы газоснабжения, необходимого для организации газоснабжения населения, подключения (технологического присоединения) к сетям инженерно-технического обеспечения: «Газопровод высокого, среднего и низкого давления с установкой ПРГ для газоснабжения ул. Ромашковая, ул. Центральная, ул. Грибная, ул. Теплая, пер. Медовый, пер. Ягодный в п. Бобровский Сысертского городского округа с закольцеванием с действующим газопроводом низкого давления», находящегося в границах Сысертского городского округа Свердловской области, в отношении следующих земель и частей земельных участков общей площадью – 34390 кв.м:

1) земель кадастровых кварталов 66:25:1201025, площадью 316 кв.м; 66:25:1307001, площадью 4 кв.м, государственная собственность на которые не разграничена, расположенных в границах Сысертского городского округа Свердловской области;

2) части земельного участка, площадью 6 кв.м, с кадастровым номером 66:25:1201025:163, площадью 169 кв.м, с видом разрешенного использования - под объект энергетики («Отпайка от ВЛ - 0,4 кВ «Бусыгина правая» для электроснабжения жилого дома № 82 по улице Кузнечная), с категорией земель - земли населенных пунктов, расположенного по адресу: Свердловская область, Сысертский район, поселок Бобровский, улица Кузнечная;

3) части земельного участка, площадью 1097 кв.м, с кадастровым номером 66:25:1307008:73, площадью 1565 кв.м, с видом разрешенного использования - земельные участки (территории) общего пользования, с категорией земель - земли сельскохозяйственного назначения, расположенного по адресу: Свердловская область, Сысертский район, участок находится примерно в 50 м по направлению на запад от поселка Бобровский;

4) части земельного участка, площадью 4058 кв.м, с кадастровым номером 66:25:1307008:43, площадью 5516 кв.м, с видом разрешенного использования - дачное строительство (организация дачного хозяйства), с категорией земель - земли сельскохозяйственного назначения, расположенного по адресу: Свердловская область, Сысертский район, участок находится примерно в 250 м по направлению на запад от поселка Бобровский;

5) части земельного участка, площадью 852 кв.м, с кадастровым номером 66:25:1307008:83, площадью 3931 кв.м, с видом разрешенного использования - дачное строительство (организация дачного хозяйства), с категорией земель - земли сельскохозяйственного назначения, расположенного по адресу: Свердловская область, Сысертский район, местоположение установлено относительно ориентира, расположенного за пределами участка. Ориентир: поселок Бобровский. Участок находится примерно в 500 м от ориентира по направлению на запад. Почтовый адрес ориентира: Россия, Свердловская область, Сысертский район;

6) части земельного участка, площадью 2033 кв.м, с кадастровым номером 66:25:1307008:108, площадью 2480 кв.м, с видом разрешенного использования - дачное строительство (организация дачного хозяйства), с категорией земель - земли сельскохозяйственного назначения, расположенного по адресу: Свердловская область, Сысертский район, местоположение установлено относительно ориентира, расположенного за пределами участка. Ориентир: поселок Бобровский. Участок находится примерно в 500 м от ориентира по направлению на запад. Почтовый адрес ориентира: Россия, Свердловская область, Сысертский район;

7) части земельного участка, площадью 104 кв.м, с кадастровым номером 66:25:1307008:77, площадью 1144 кв.м, с видом разрешенного использования - дачное строительство (организация дачного хозяйства), с категорией земель - земли сельскохозяйственного назначения, расположенного по адресу: Свердловская область, Сысертский район, участок находится примерно в 50 м по направлению на запад от поселка Бобровский;

8) части земельного участка, площадью 92 кв.м, с кадастровым номером 66:25:1307008:80, площадью 1100 кв.м, с видом разрешенного использования - дачное строительство (организация дачного хозяйства), с категорией земель - земли сельскохозяйственного назначения, расположенного по адресу: Свердловская область, Сысертский район, участок находится примерно в 50 м по направлению на запад от поселка Бобровский;

9) части земельного участка, площадью 379 кв.м, с кадастровым номером 66:25:1307001:363, площадью 18751 кв.м, с видом разрешенного использования - земельные участки (территории) общего пользования, с категорией земель - земли населенных пунктов, расположенного по адресу: Свердловская область, Сысертский район, поселок Бобровский, участок 1;

10) части земельного участка, площадью 16 кв.м, с кадастровым номером 66:25:1307001:759, площадью 3885 кв.м, с видом разрешенного использования - под объект энергоснабжения, с категорией земель - земли населенных пунктов, расположенного по адресу: Свердловская область, Сысертский район, поселок Бобровский, улицы Бусыгина, Кузнечная, переулок Сиреневый;

11) части земельного участка, площадью 472 кв.м, с кадастровым номером 66:25:1307001:698, площадью 898 кв.м, с видом разрешенного использования - для размещения объектов индивидуального жилищного строительства, с категорией земель - земли населенных пунктов, расположенного по адресу: Свердловская область, Сысертский район, поселок Бобровский;

12) части земельного участка, площадью 2045 кв.м, с кадастровым номером 66:25:0000000:8312, площадью 64336 кв.м, с видом разрешенного использования - земельные участки (территории) общего пользования, с категорией земель - земли населенных пунктов, расположенного по адресу: Свердловская область, Сысертский район, поселок Бобровский;

13) части земельного участка, площадью 756 кв.м, с кадастровым номером 66:25:1307001:1266, площадью 4932 кв.м, с видом разрешенного использования - земельные участки (территории) общего пользования, с категорией земель - земли населенных пунктов, расположенного по адресу: Свердловская область, Сысертский район, поселок Бобровский;

14) части земельного участка, площадью 17781 кв.м, с кадастровым номером 66:25:0000000:363, площадью 33559 кв.м, с видом разрешенного использования - для размещения объектов индивидуального жилищного строительства, с категорией земель - земли населенных пунктов, расположенного по адресу: Свердловская область, Сысертский район, поселок Бобровский;

15) части земельного участка, площадью 1299 кв.м, с кадастровым номером 66:25:1307001:445, площадью 1524 кв.м, с видом разрешенного использования - для размещения объектов индивидуального жилищного строительства, с категорией земель - земли населенных пунктов, расположенного по адресу: Свердловская область, Сысертский район, поселок Бобровский;

16) части земельного участка, площадью 1129 кв.м, с кадастровым номером 66:25:1307001:434, площадью 1458 кв.м, с видом разрешенного использования - для размещения объектов индивидуального жилищного строительства, с категорией земель - земли населенных пунктов, расположенного по адресу: Свердловская область, Сысертский район, поселок Бобровский;

17) части земельного участка, площадью 857 кв.м, с кадастровым номером 66:25:1307001:1145, площадью 2030 кв.м, с видом разрешенного использования - под дачное хозяйство, с категорией земель - земли сельскохозяйственного назначения, расположенного по адресу: Свердловская область, Сысертский район, в 1000 м на запад от ориентира, адрес ориентира: поселок Бобровский;

18) части земельного участка, площадью 1020 кв.м, с кадастровым номером 66:25:1307001:1166, площадью 2039 кв.м, с видом разрешенного использования - под дачное хозяйство, с категорией земель - земли сельскохозяйственного назначения, расположенного по адресу: Свердловская область, Сысертский район, в 1000 м на запад от ориентира, адрес ориентира: поселок Бобровский;

19) части земельного участка, площадью 74 кв.м, с кадастровым номером 66:25:1321001:50, площадью 238254 кв.м, с видом разрешенного использования - объекты инженерно-транспортной инфраструктуры, с категорией земель - земли населенных пунктов, расположенного по адресу: Российская Федерация, Свердловская область, Сысертский городской округ, поселок Бобровский, улица Гоголя, земельный участок № 10.

Порядок установления зон с особыми условиями использования территорий и содержание ограничений прав на часть земельного участка в границах таких зон определяется Правилами охраны газораспределительных сетей, утвержденными постановлением Правительства Российской Федерации от 20.11.2000 № 878.

2. Утвердить схему расположения границ публичного сервитута с описанием местоположения границ (прилагается).

3. Установить в соответствии с пунктами 3, 4, 5 статьи 39.46 Земельного кодекса Российской Федерации размер платы за публичный сервитут, согласно следующему расчету:

Размер платы за публичный сервитут в отношении земель кадастровых кварталов 66:25:1201025, 66:25:1307001, государственная собственность на которые не разграничена	
Средний уровень кадастровой стоимости земель по Сысертскому городскому округу за квадратный метр согласно приказу Министерства по управлению государственным имуществом Свердловской области от 21.11.2022 № 5500 (руб.), сегмент «иное использование», «земли населенных пунктов»	620,63
Площадь земель, в отношении которых устанавливается публичный сервитут (кв.м)	320
Срок публичного сервитута (лет)	10
Годовая плата за публичный сервитут согласно пункту 5 статьи 39.46 Земельного кодекса Российской Федерации, без учета НДС (руб.)*	19,86
Итоговая плата за весь период установления публичного сервитута без учета НДС (руб.)*	198,60
Размер платы за публичный сервитут в отношении части земельного участка с кадастровым номером 66:25:1307008:73	
Площадь земельного участка (кв.м)	1565
Площадь части земельного участка (кв.м)	1097
Кадастровая стоимость земельного участка, в отношении которого устанавливается публичный сервитут	44383,4
Срок публичного сервитута (лет)	10
Годовая плата за публичный сервитут согласно пункту 4 статьи 39.46 Земельного кодекса РФ без учета НДС (руб.)*	3,11
Итоговая плата за весь период установления публичного сервитута без учета НДС (руб.)*	31,10
Размер платы за публичный сервитут в отношении части земельного участка с кадастровым номером 66:25:1307008:43	
Площадь земельного участка (кв.м)	5516
Площадь части земельного участка (кв.м)	4058
Кадастровая стоимость земельного участка, в отношении которого устанавливается публичный сервитут	1028844,32
Срок публичного сервитута (лет)	10
Годовая плата за публичный сервитут согласно пункту 4 статьи 39.46 Земельного кодекса РФ без учета НДС (руб.)*	75,69
Итоговая плата за весь период установления публичного сервитута без учета НДС (руб.)*	756,90
Размер платы за публичный сервитут в отношении части земельного участка с кадастровым номером 66:25:1307001:1266	
Площадь земельного участка (кв.м)	4932
Площадь части земельного участка (кв.м)	756
Кадастровая стоимость земельного участка, в отношении которого устанавливается публичный сервитут	46 064,88
Срок публичного сервитута (лет)	10
Годовая плата за публичный сервитут согласно пункту 4 статьи 39.46 Земельного кодекса РФ без учета НДС (руб.)*	0,71
Итоговая плата за весь период установления публичного	7,10

сервитута без учета НДС (руб.)*	
Общая итоговая плата за весь период установления публичного сервитута без учета НДС (руб.)*	993,70
*налоговым агентом НДС является обладатель публичного сервитута - акционерное общество «ГАЗЭКС»	

Плата за публичный сервитут вносится единым платежом за весь срок публичного сервитута до начала использования земель и частей земельных участков, но не позднее 6 (шести) месяцев со дня издания постановления по следующим реквизитам: получатель платежа: УФК по Свердловской области (Комитет по управлению муниципальным имуществом, архитектуре и градостроительству Администрации Сысертского городского округа); назначение: оплата по постановлению Администрации Сысертского городского округа, его дата и номер; банк получателя: Уральское ГУ Банка России/УФК по Свердловской области г. Екатеринбург; расчетный счет 03100643000000016200, корреспондентский счет 401028106453700000054, БИК банка 016577551, ОКТМО 65722000, ОГРН 1026602176072, ИНН 6652003037, КПП 668501001, КБК 90211105410040000120.

4. Определить, что установление публичного сервитута не препятствует и существенно не затрудняет использование земельных участков (их частей) и (или) расположенных на них объектов недвижимого имущества в соответствии с разрешенным использованием.

5. Публичный сервитут считается установленным со дня внесения сведений о нем в Единый государственный реестр недвижимости, обладатель публичного сервитута – акционерное общество «ГАЗЭКС» (ОГРН 1036600620440, ИНН 6612001379, КПП 661201001, адрес юридического лица: 623400, Свердловская область, город Каменск-Уральский, улица Мусоргского, дом 4);

6. Комитету по управлению муниципальным имуществом, архитектуре и градостроительству Администрации Сысертского городского округа в течение 5 (пяти) рабочих дней со дня принятия настоящего постановления направить его копию:

1) в Управление Федеральной службы государственной регистрации, кадастра и картографии по Свердловской области;

2) акционерному обществу «ГАЗЭКС».

7. Отделу информационных технологий муниципального казенного учреждения «Управление хозяйственного и транспортного обслуживания Сысертского городского округа» обеспечить размещение постановления на официальном сайте Сысертского городского округа в сети Интернет в подразделе «Решения об установлении публичного сервитута» раздела «Администрация» в течение 5 (пяти) календарных дней со дня принятия настоящего постановления.

8. Акционерному обществу «ГАЗЭКС»:

1) согласно пункту 2 статьи 78 Земельного кодекса Российской Федерации, использование земель сельскохозяйственного назначения или земельных участков в составе таких земель, предоставляемых на период осуществления строительства, реконструкции дорог, линий электропередачи, линий связи (в том числе линейно-кабельных сооружений), нефтепроводов, газопроводов и иных трубопроводов, и использование таких земельных участков и (или) земель для строительства, реконструкции, капитального или текущего ремонта, эксплуатации сооружений, на основании публичного сервитута осуществляется при наличии утвержденного проекта рекультивации таких земель для нужд сельского хозяйства без перевода земель сельскохозяйственного назначения в земли иных категорий;

2) заключить соглашения об осуществлении публичного сервитута с правообладателями земельных участков с кадастровыми номерами 66:25:1201025:163, 66:25:1307008:83, 66:25:1307008:108, 66:25:1307008:77, 66:25:1307008:80, 66:25:1307001:363, 66:25:1307001:759, 66:25:1307001:698, 66:25:0000000:8312, 66:25:0000000:363,

66:25:1307001:445, 66:25:1307001:434, 66:25:1307001:1145, 66:25:1307001:1166, 66:25:1321001:50;

3) неукоснительно соблюдать требования Федерального закона от 25 июня 2002 года № 73-ФЗ «Об объектах культурного наследия (памятниках истории и культуры) народов Российской Федерации» на землях и частях земельных участков, на которых может располагаться археологический культурный слой, в отношении которых был установлен публичный сервитут;

3) согласно статье 42 Земельного кодекса Российской Федерации сохранять межевые, геодезические и другие специальные знаки, установленные на землях и частях земельных участков в соответствии с законодательством;

4) привести земли и части земельных участков в состояние, пригодное для использования в соответствии с разрешенным использованием, в срок не позднее чем 3 (три) месяца после завершения строительства, капитального или текущего ремонта, реконструкции, эксплуатации, консервации, сноса инженерного сооружения, для размещения которого был установлен публичный сервитут, после завершения на землях и частях земельных участков деятельности, для обеспечения которой установлен публичный сервитут.

9. Контроль за исполнением настоящего постановления возложить на Председателя Комитета по управлению муниципальным имуществом, архитектуре и градостроительству Администрации Сысертского городского округа Д.И. Тимошенко.

10. Настоящее постановление опубликовать в официальном издании «Вестник Сысертского городского округа» и сетевом издании «Официальный интернет-портал правовой информации Сысертского городского округа» (сысерт-право.рф) в сети Интернет в течение 5 (пяти) рабочих дней со дня принятия постановления.

Глава Сысертского  
городского округа

Д.А. Нисковских

**ДОКУМЕНТ ПОДПИСАН  
ЭЛЕКТРОННОЙ ПОДПИСЬЮ**

Сертификат 35451F76253168825644EEF4D2A244B0  
Владелец **Нисковский Дмитрий Андреевич**  
Действителен с 24.07.2024 по 17.10.2025

Приложение  
к постановлению Администрации  
Сысертского городского округа  
от 12.11.2024 № 4177-ПА

**Схема расположения границ публичного сервитута на кадастровом плане территории с  
описанием местоположения границ**

Сведения об объекте					
N п/п	Характеристики объекта			Описание характеристик	
1	2			3	
1	Местоположение объекта			Российская Федерация, Свердловская область, Сысертский р-н, Бобровский п	
2	Площадь объекта ± величина погрешности определения площади (P ± ΔP), м²			34390 ± 65	
3	Иные характеристики объекта			1. Срок публичного сервитута: Продолжительность: 10 лет  2. Описание иной цели: Публичный сервитут с целью строительства объекта "Газопровод низкого давления для газоснабжения ул. Гоголя, ул. Братьев Стругацких, ул. Тургенева, ул. Некрасова, ул. Пушкина, ул. Солженицына, ул. Беляева, ул. Замятина, ул. Высоцкого в п. Бобровский Сысертского городского округа с закольцеванием с действующим газопроводом низкого давления"	
Сведения о местоположении границ объекта					
1. Система координат -					
2. Сведения о характерных точках границ объекта					
Обозначение характерных точек границ	Координаты, м		Метод определения координат характерной точки	Средняя квадратическая погрешность положения характерной точки (Mt), м	Описание обозначения точки на местности (при наличии)
	X	Y			
1	2	3	4	5	6
-	-	-	-	-	-
3. Сведения о характерных точках части (частей) границы объекта					
Обозначение характерных точек части границы	Координаты, м		Метод определения координат характерной точки	Средняя квадратическая погрешность положения характерной точки (Mt), м	Описание обозначения точки на местности (при наличии)
	X	Y			
1	2	3	4	5	6
Часть N 1					
450	370780.53	1557024.45	Геодезический метод	0.1	-
451	370783.21	1557030.23	Геодезический метод	0.1	-
452	370781.23	1557031.14	Геодезический метод	0.1	-
453	370797.86	1557067.36	Геодезический метод	0.1	-
454	370803.77	1557064.71	Геодезический метод	0.1	-
455	370824.18	1557107.93	Геодезический метод	0.1	-
456	370848.58	1557094.53	Геодезический метод	0.1	-
457	370860.70	1557089.72	Геодезический метод	0.1	-
458	370860.95	1557088.20	Геодезический метод	0.1	-
459	370864.01	1557086.89	Геодезический метод	0.1	-
460	370856.97	1557071.41	Геодезический метод	0.1	-
461	370855.76	1557071.94	Геодезический метод	0.1	-
462	370853.81	1557067.51	Геодезический метод	0.1	-
463	370844.10	1557046.89	Геодезический метод	0.1	-

3. Сведения о характерных точках части (частей) границы объекта					
Обозначение характерных точек части границы	Координаты, м		Метод определения координат характерной точки	Средняя квадратическая погрешность положения характерной точки (Mt), м	Описание обозначения точки на местности (при наличии)
	X	Y			
464	370837.62	1557033.12	Геодезический метод	0.1	-
465	370834.38	1557026.22	Геодезический метод	0.1	-
466	370831.13	1557019.31	Геодезический метод	0.1	-
467	370824.63	1557005.50	Геодезический метод	0.1	-
468	370817.69	1556990.53	Геодезический метод	0.1	-
469	370813.94	1556982.45	Геодезический метод	0.1	-
470	370810.72	1556975.56	Геодезический метод	0.1	-
471	370803.70	1556960.57	Геодезический метод	0.1	-
472	370794.81	1556941.61	Геодезический метод	0.1	-
473	370785.91	1556922.63	Геодезический метод	0.1	-
474	370776.99	1556903.61	Геодезический метод	0.1	-
475	370768.06	1556884.56	Геодезический метод	0.1	-
476	370759.11	1556865.48	Геодезический метод	0.1	-
477	370750.15	1556846.37	Геодезический метод	0.1	-
478	370741.17	1556827.22	Геодезический метод	0.1	-
479	370732.18	1556808.04	Геодезический метод	0.1	-
480	370723.17	1556788.83	Геодезический метод	0.1	-
481	370714.15	1556769.58	Геодезический метод	0.1	-
482	370705.11	1556750.30	Геодезический метод	0.1	-
483	370702.00	1556743.68	Геодезический метод	0.1	-
484	370703.63	1556742.88	Геодезический метод	0.1	-
485	370691.32	1556716.93	Геодезический метод	0.1	-
486	370689.57	1556717.75	Геодезический метод	0.1	-
487	370687.81	1556714.16	Геодезический метод	0.1	-
488	370689.61	1556713.31	Геодезический метод	0.1	-
489	370682.46	1556698.26	Геодезический метод	0.1	-
490	370680.56	1556699.16	Геодезический метод	0.1	-
491	370674.08	1556685.58	Геодезический метод	0.1	-
492	370676.01	1556684.67	Геодезический метод	0.1	-
493	370664.76	1556660.94	Геодезический метод	0.1	-
494	370662.71	1556661.91	Геодезический метод	0.1	-
495	370659.47	1556655.23	Геодезический метод	0.1	-
496	370656.95	1556649.91	Геодезический метод	0.1	-
497	370659.05	1556648.92	Геодезический метод	0.1	-
498	370649.40	1556628.55	Геодезический метод	0.1	-
499	370647.24	1556629.57	Геодезический метод	0.1	-
500	370645.50	1556625.97	Геодезический метод	0.1	-
501	370647.68	1556624.94	Геодезический метод	0.1	-
502	370637.92	1556604.36	Геодезический метод	0.1	-
503	370635.73	1556605.40	Геодезический метод	0.1	-
504	370632.30	1556598.60	Геодезический метод	0.1	-
505	370629.53	1556592.78	Геодезический метод	0.1	-
506	370643.24	1556586.98	Геодезический метод	0.1	-
507	370645.76	1556592.23	Геодезический метод	0.1	-
508	370655.04	1556611.34	Геодезический метод	0.1	-
509	370663.63	1556629.48	Геодезический метод	0.1	-
510	370672.90	1556649.00	Геодезический метод	0.1	-
511	370681.90	1556667.97	Геодезический метод	0.1	-
512	370690.90	1556686.94	Геодезический метод	0.1	-

3. Сведения о характерных точках части (частей) границы объекта					
Обозначение характерных точек части границы	Координаты, м		Метод определения координат характерной точки	Средняя квадратическая погрешность положения характерной точки (Mt), м	Описание обозначения точки на местности (при наличии)
	X	Y			
513	370700.18	1556706.05	Геодезический метод	0.1	-
514	370709.44	1556725.26	Геодезический метод	0.1	-
515	370705.28	1556727.05	Геодезический метод	0.1	-
516	370713.95	1556745.40	Геодезический метод	0.1	-
517	370722.63	1556763.77	Геодезический метод	0.1	-
518	370731.33	1556782.17	Геодезический метод	0.1	-
519	370744.40	1556809.83	Геодезический метод	0.1	-
520	370752.78	1556827.54	Геодезический метод	0.1	-
521	370754.48	1556834.92	Геодезический метод	0.1	-
522	370765.27	1556858.03	Геодезический метод	0.1	-
523	370766.82	1556859.91	Геодезический метод	0.1	-
524	370768.98	1556863.27	Геодезический метод	0.1	-
525	370771.45	1556867.69	Геодезический метод	0.1	-
526	370786.60	1556899.44	Геодезический метод	0.1	-
527	370822.05	1556882.79	Геодезический метод	0.1	-
528	370817.35	1556869.74	Геодезический метод	0.1	-
529	370802.43	1556837.92	Геодезический метод	0.1	-
530	370788.34	1556807.86	Геодезический метод	0.1	-
531	370745.09	1556716.10	Геодезический метод	0.1	-
532	370739.30	1556704.04	Геодезический метод	0.1	-
533	370746.20	1556700.72	Геодезический метод	0.1	-
534	370744.50	1556697.20	Геодезический метод	0.1	-
535	370691.57	1556577.70	Геодезический метод	0.1	-
536	370695.16	1556576.03	Геодезический метод	0.1	-
537	370712.61	1556567.72	Геодезический метод	0.1	-
538	370730.89	1556559.13	Геодезический метод	0.1	-
539	370750.55	1556549.99	Геодезический метод	0.1	-
540	370754.04	1556548.29	Геодезический метод	0.1	-
541	370755.95	1556552.58	Геодезический метод	0.1	-
542	370710.58	1556573.04	Геодезический метод	0.1	-
543	370696.68	1556579.30	Геодезический метод	0.1	-
544	370701.01	1556589.73	Геодезический метод	0.1	-
545	370709.74	1556608.98	Геодезический метод	0.1	-
546	370717.91	1556627.68	Геодезический метод	0.1	-
547	370726.35	1556646.78	Геодезический метод	0.1	-
548	370734.80	1556665.89	Геодезический метод	0.1	-
549	370743.66	1556685.69	Геодезический метод	0.1	-
550	370751.17	1556702.75	Геодезический метод	0.1	-
551	370744.69	1556705.88	Геодезический метод	0.1	-
552	370747.84	1556712.57	Геодезический метод	0.1	-
553	370748.63	1556712.19	Геодезический метод	0.1	-
554	370758.27	1556732.71	Геодезический метод	0.1	-
555	370769.33	1556756.23	Геодезический метод	0.1	-
556	370780.27	1556779.51	Геодезический метод	0.1	-
557	370782.14	1556783.48	Геодезический метод	0.1	-
558	370791.71	1556803.84	Геодезический метод	0.1	-
559	370804.55	1556831.15	Геодезический метод	0.1	-
560	370807.69	1556837.70	Геодезический метод	0.1	-
561	370806.90	1556838.03	Геодезический метод	0.1	-

3. Сведения о характерных точках части (частей) границы объекта					
Обозначение характерных точек части границы	Координаты, м		Метод определения координат характерной точки	Средняя квадратическая погрешность положения характерной точки (Mt), м	Описание обозначения точки на местности (при наличии)
	X	Y			
562	370821.09	1556868.30	Геодезический метод	0.1	-
563	370826.53	1556882.88	Геодезический метод	0.1	-
564	370826.84	1556886.53	Геодезический метод	0.1	-
565	370823.20	1556888.05	Геодезический метод	0.1	-
566	370822.66	1556886.93	Геодезический метод	0.1	-
567	370788.45	1556902.61	Геодезический метод	0.1	-
568	370799.86	1556927.13	Геодезический метод	0.1	-
569	370811.10	1556951.27	Геодезический метод	0.1	-
570	370814.26	1556958.06	Геодезический метод	0.1	-
571	370820.57	1556976.09	Геодезический метод	0.1	-
572	370829.65	1556995.67	Геодезический метод	0.1	-
573	370831.33	1556994.89	Геодезический метод	0.1	-
574	370834.30	1557001.34	Геодезический метод	0.1	-
575	370836.91	1557006.89	Геодезический метод	0.1	-
576	370835.22	1557007.67	Геодезический метод	0.1	-
577	370841.89	1557022.02	Геодезический метод	0.1	-
578	370848.66	1557031.95	Геодезический метод	0.1	-
579	370855.90	1557047.50	Геодезический метод	0.1	-
580	370866.72	1557070.76	Геодезический метод	0.1	-
581	370872.02	1557082.14	Геодезический метод	0.1	-
582	370867.23	1557084.31	Геодезический метод	0.1	-
583	370869.33	1557088.98	Геодезический метод	0.1	-
584	370857.10	1557094.20	Геодезический метод	0.1	-
585	370860.12	1557101.24	Геодезический метод	0.1	-
586	370856.35	1557102.59	Геодезический метод	0.1	-
587	370853.43	1557095.77	Геодезический метод	0.1	-
588	370849.69	1557097.37	Геодезический метод	0.1	-
589	370831.80	1557107.18	Геодезический метод	0.1	-
590	370825.32	1557110.29	Геодезический метод	0.1	-
591	370830.78	1557121.98	Геодезический метод	0.1	-
592	370833.39	1557134.53	Геодезический метод	0.1	-
593	370859.52	1557193.05	Геодезический метод	0.1	-
594	370855.76	1557194.61	Геодезический метод	0.1	-
595	370844.98	1557169.33	Геодезический метод	0.1	-
596	370837.31	1557153.09	Геодезический метод	0.1	-
597	370829.52	1557135.55	Геодезический метод	0.1	-
598	370826.91	1557123.02	Геодезический метод	0.1	-
599	370801.66	1557070.00	Геодезический метод	0.1	-
600	370795.88	1557072.71	Геодезический метод	0.1	-
601	370777.71	1557033.15	Геодезический метод	0.1	-
602	370765.26	1557038.94	Геодезический метод	0.1	-
603	370760.99	1557029.74	Геодезический метод	0.1	-
604	370754.14	1557014.93	Геодезический метод	0.1	-
605	370739.02	1556976.21	Геодезический метод	0.1	-
606	370733.46	1556978.72	Геодезический метод	0.1	-
607	370671.72	1557011.82	Геодезический метод	0.1	-
608	370624.46	1556926.74	Геодезический метод	0.1	-
609	370605.72	1556892.19	Геодезический метод	0.1	-
610	370609.25	1556890.31	Геодезический метод	0.1	-

3. Сведения о характерных точках части (частей) границы объекта					
Обозначение характерных точек части границы	Координаты, м		Метод определения координат характерной точки	Средняя квадратическая погрешность положения характерной точки (Mt), м	Описание обозначения точки на местности (при наличии)
	X	Y			
611	370627.96	1556924.80	Геодезический метод	0.1	-
612	370673.36	1557006.39	Геодезический метод	0.1	-
613	370731.76	1556975.10	Геодезический метод	0.1	-
614	370741.07	1556971.01	Геодезический метод	0.1	-
615	370760.02	1557012.25	Геодезический метод	0.1	-
616	370772.38	1557006.86	Геодезический метод	0.1	-
617	370773.59	1557009.48	Геодезический метод	0.1	-
618	370778.53	1557020.14	Геодезический метод	0.1	-
619	370778.70	1557020.51	Геодезический метод	0.1	-
450	370780.53	1557024.45	Геодезический метод	0.1	-
Часть N 2					
620	370514.56	1556725.49	Геодезический метод	0.1	-
621	370518.11	1556723.63	Геодезический метод	0.1	-
622	370562.06	1556803.98	Геодезический метод	0.1	-
623	370558.52	1556805.82	Геодезический метод	0.1	-
620	370514.56	1556725.49	Геодезический метод	0.1	-
Часть N 3					
624	370429.34	1556533.92	Геодезический метод	0.1	-
625	370432.68	1556531.72	Геодезический метод	0.1	-
626	370470.61	1556590.65	Геодезический метод	0.1	-
627	370467.25	1556592.81	Геодезический метод	0.1	-
624	370429.34	1556533.92	Геодезический метод	0.1	-
Часть N 4					
628	370489.71	1556627.67	Геодезический метод	0.1	-
629	370469.17	1556596.33	Геодезический метод	0.1	-
630	370471.90	1556594.57	Геодезический метод	0.1	-
631	370474.74	1556598.74	Геодезический метод	0.1	-
632	370475.49	1556598.22	Геодезический метод	0.1	-
633	370492.80	1556625.13	Геодезический метод	0.1	-
634	370499.75	1556632.91	Геодезический метод	0.1	-
635	370503.92	1556638.96	Геодезический метод	0.1	-
636	370495.74	1556644.61	Геодезический метод	0.1	-
637	370493.46	1556641.33	Геодезический метод	0.1	-
638	370498.36	1556637.93	Геодезический метод	0.1	-
639	370496.68	1556635.48	Геодезический метод	0.1	-
628	370489.71	1556627.67	Геодезический метод	0.1	-
Часть N 5					
640	370427.18	1556530.55	Геодезический метод	0.1	-
641	370420.02	1556519.44	Геодезический метод	0.1	-
642	370412.67	1556524.19	Геодезический метод	0.1	-
643	370389.73	1556488.23	Геодезический метод	0.1	-
644	370392.80	1556486.25	Геодезический метод	0.1	-
645	370413.38	1556518.20	Геодезический метод	0.1	-
646	370413.89	1556518.66	Геодезический метод	0.1	-
647	370420.37	1556514.44	Геодезический метод	0.1	-
648	370429.89	1556528.75	Геодезический метод	0.1	-
640	370427.18	1556530.55	Геодезический метод	0.1	-
Часть N 6					
649	370512.59	1556721.88	Геодезический метод	0.1	-

3. Сведения о характерных точках части (частей) границы объекта					
Обозначение характерных точек части границы	Координаты, м		Метод определения координат характерной точки	Средняя квадратическая погрешность положения характерной точки (Mt), м	Описание обозначения точки на местности (при наличии)
	X	Y			
650	370496.25	1556692.00	Геодезический метод	0.1	-
651	370490.25	1556685.55	Геодезический метод	0.1	-
652	370487.22	1556681.24	Геодезический метод	0.1	-
653	370490.47	1556678.91	Геодезический метод	0.1	-
654	370493.27	1556682.94	Геодезический метод	0.1	-
655	370499.34	1556689.47	Геодезический метод	0.1	-
656	370516.10	1556719.97	Геодезический метод	0.1	-
649	370512.59	1556721.88	Геодезический метод	0.1	-
Часть N 7					
657	370560.39	1556809.25	Геодезический метод	0.1	-
658	370563.91	1556807.36	Геодезический метод	0.1	-
659	370585.90	1556847.54	Геодезический метод	0.1	-
660	370582.39	1556849.47	Геодезический метод	0.1	-
657	370560.39	1556809.25	Геодезический метод	0.1	-
Часть N 8					
661	370487.97	1556675.30	Геодезический метод	0.1	-
662	370484.79	1556677.74	Геодезический метод	0.1	-
663	370470.55	1556657.21	Геодезический метод	0.1	-
664	370490.18	1556643.61	Геодезический метод	0.1	-
665	370492.46	1556646.90	Геодезический метод	0.1	-
666	370476.12	1556658.24	Геодезический метод	0.1	-
661	370487.97	1556675.30	Геодезический метод	0.1	-
Часть N 9					
667	370606.84	1556885.87	Геодезический метод	0.1	-
668	370603.33	1556887.79	Геодезический метод	0.1	-
669	370584.31	1556852.98	Геодезический метод	0.1	-
670	370587.82	1556851.05	Геодезический метод	0.1	-
667	370606.84	1556885.87	Геодезический метод	0.1	-
Часть N 10					
1	370168.71	1555464.80	Геодезический метод	0.1	-
2	370173.10	1555473.16	Геодезический метод	0.1	-
3	370168.00	1555475.90	Геодезический метод	0.1	-
4	370149.55	1555485.85	Геодезический метод	0.1	-
5	370146.99	1555487.23	Геодезический метод	0.1	-
6	370142.38	1555478.64	Геодезический метод	0.1	-
7	370126.02	1555487.25	Геодезический метод	0.1	-
8	370120.51	1555492.61	Геодезический метод	0.1	-
9	370113.39	1555496.44	Геодезический метод	0.1	-
10	370149.11	1555563.03	Геодезический метод	0.1	-
11	370151.62	1555566.85	Геодезический метод	0.1	-
12	370159.92	1555577.99	Геодезический метод	0.1	-
13	370161.07	1555582.40	Геодезический метод	0.1	-
14	370162.72	1555585.50	Геодезический метод	0.1	-
15	370186.80	1555572.31	Геодезический метод	0.1	-
16	370182.22	1555563.77	Геодезический метод	0.1	-
17	370186.11	1555561.68	Геодезический метод	0.1	-
18	370207.89	1555549.94	Геодезический метод	0.1	-
19	370212.37	1555547.53	Геодезический метод	0.1	-
20	370216.89	1555555.83	Геодезический метод	0.1	-

3. Сведения о характерных точках части (частей) границы объекта					
Обозначение характерных точек части границы	Координаты, м		Метод определения координат характерной точки	Средняя квадратическая погрешность положения характерной точки (Mt), м	Описание обозначения точки на местности (при наличии)
	X	Y			
21	370220.68	1555553.74	Геодезический метод	0.1	-
22	370222.61	1555557.35	Геодезический метод	0.1	-
23	370214.29	1555561.83	Геодезический метод	0.1	-
24	370192.51	1555573.57	Геодезический метод	0.1	-
25	370170.72	1555585.31	Геодезический метод	0.1	-
26	370164.60	1555589.03	Геодезический метод	0.1	-
27	370212.79	1555678.29	Геодезический метод	0.1	-
28	370218.05	1555675.40	Геодезический метод	0.1	-
29	370219.98	1555678.90	Геодезический метод	0.1	-
30	370214.72	1555681.79	Геодезический метод	0.1	-
31	370225.73	1555701.79	Геодезический метод	0.1	-
32	370263.68	1555772.83	Геодезический метод	0.1	-
33	370307.76	1555855.00	Геодезический метод	0.1	-
34	370341.32	1555918.28	Геодезический метод	0.1	-
35	370347.64	1555914.94	Геодезический метод	0.1	-
36	370349.51	1555918.47	Геодезический метод	0.1	-
37	370343.20	1555921.82	Геодезический метод	0.1	-
38	370346.24	1555927.55	Геодезический метод	0.1	-
39	370389.40	1555904.33	Геодезический метод	0.1	-
40	370401.59	1555898.05	Геодезический метод	0.1	-
41	370377.07	1555852.43	Геодезический метод	0.1	-
42	370372.82	1555854.71	Геодезический метод	0.1	-
43	370370.93	1555851.19	Геодезический метод	0.1	-
44	370375.17	1555848.91	Геодезический метод	0.1	-
45	370355.12	1555811.61	Геодезический метод	0.1	-
46	370327.58	1555826.58	Геодезический метод	0.1	-
47	370331.96	1555834.65	Геодезический метод	0.1	-
48	370326.39	1555837.82	Геодезический метод	0.1	-
49	370320.07	1555826.05	Геодезический метод	0.1	-
50	370326.63	1555822.52	Геодезический метод	0.1	-
51	370348.41	1555810.78	Геодезический метод	0.1	-
52	370353.23	1555808.08	Геодезический метод	0.1	-
53	370339.01	1555781.64	Геодезический метод	0.1	-
54	370334.14	1555784.28	Геодезический метод	0.1	-
55	370332.25	1555780.76	Геодезический метод	0.1	-
56	370337.12	1555778.12	Геодезический метод	0.1	-
57	370313.92	1555734.97	Геодезический метод	0.1	-
58	370309.00	1555737.61	Геодезический метод	0.1	-
59	370307.10	1555734.09	Геодезический метод	0.1	-
60	370312.03	1555731.44	Геодезический метод	0.1	-
61	370306.68	1555721.50	Геодезический метод	0.1	-
62	370278.32	1555737.65	Геодезический метод	0.1	-
63	370282.76	1555745.41	Геодезический метод	0.1	-
64	370276.90	1555748.83	Геодезический метод	0.1	-
65	370270.21	1555737.86	Геодезический метод	0.1	-
66	370278.59	1555733.35	Геодезический метод	0.1	-
67	370300.45	1555720.88	Геодезический метод	0.1	-
68	370304.79	1555717.98	Геодезический метод	0.1	-
69	370285.42	1555681.95	Геодезический метод	0.1	-

3. Сведения о характерных точках части (частей) границы объекта					
Обозначение характерных точек части границы	Координаты, м		Метод определения координат характерной точки	Средняя квадратическая погрешность положения характерной точки (M), м	Описание обозначения точки на местности (при наличии)
	X	Y			
70	370280.45	1555684.61	Геодезический метод	0.1	-
71	370278.55	1555681.09	Геодезический метод	0.1	-
72	370283.53	1555678.43	Геодезический метод	0.1	-
73	370261.57	1555637.58	Геодезический метод	0.1	-
74	370230.84	1555654.13	Геодезический метод	0.1	-
75	370228.49	1555649.59	Геодезический метод	0.1	-
76	370232.35	1555647.51	Геодезический метод	0.1	-
77	370254.13	1555635.77	Геодезический метод	0.1	-
78	370262.93	1555631.03	Геодезический метод	0.1	-
79	370286.65	1555675.04	Геодезический метод	0.1	-
80	370317.81	1555733.44	Геодезический метод	0.1	-
81	370372.26	1555833.95	Геодезический метод	0.1	-
82	370390.17	1555867.21	Геодезический метод	0.1	-
83	370407.55	1555899.47	Геодезический метод	0.1	-
84	370396.14	1555905.52	Геодезический метод	0.1	-
85	370400.36	1555913.15	Геодезический метод	0.1	-
86	370396.48	1555915.24	Геодезический метод	0.1	-
87	370377.87	1555925.27	Геодезический метод	0.1	-
88	370374.00	1555927.35	Геодезический метод	0.1	-
89	370369.87	1555919.50	Геодезический метод	0.1	-
90	370348.11	1555931.09	Геодезический метод	0.1	-
91	370377.29	1555986.09	Геодезический метод	0.1	-
92	370383.10	1555994.17	Геодезический метод	0.1	-
93	370388.63	1556004.42	Геодезический метод	0.1	-
94	370394.79	1556001.24	Геодезический метод	0.1	-
95	370397.46	1556006.19	Геодезический метод	0.1	-
96	370412.86	1556034.75	Геодезический метод	0.1	-
97	370478.69	1556158.41	Геодезический метод	0.1	-
98	370479.29	1556158.09	Геодезический метод	0.1	-
99	370481.54	1556162.27	Геодезический метод	0.1	-
100	370507.63	1556210.70	Геодезический метод	0.1	-
101	370514.74	1556223.90	Геодезический метод	0.1	-
102	370521.86	1556237.10	Геодезический метод	0.1	-
103	370536.08	1556263.52	Геодезический метод	0.1	-
104	370550.32	1556289.93	Геодезический метод	0.1	-
105	370564.07	1556315.46	Геодезический метод	0.1	-
106	370565.59	1556315.57	Геодезический метод	0.1	-
107	370596.28	1556298.39	Геодезический метод	0.1	-
108	370598.11	1556302.24	Геодезический метод	0.1	-
109	370566.20	1556319.42	Геодезический метод	0.1	-
110	370563.94	1556321.10	Геодезический метод	0.1	-
111	370575.70	1556342.72	Геодезический метод	0.1	-
112	370578.06	1556341.43	Геодезический метод	0.1	-
113	370579.96	1556344.95	Геодезический метод	0.1	-
114	370577.61	1556346.23	Геодезический метод	0.1	-
115	370597.77	1556383.25	Геодезический метод	0.1	-
116	370604.26	1556396.07	Геодезический метод	0.1	-
117	370611.55	1556409.87	Геодезический метод	0.1	-
118	370629.10	1556400.60	Геодезический метод	0.1	-

3. Сведения о характерных точках части (частей) границы объекта					
Обозначение характерных точек части границы	Координаты, м		Метод определения координат характерной точки	Средняя квадратическая погрешность положения характерной точки (Mt), м	Описание обозначения точки на местности (при наличии)
	X	Y			
119	370625.96	1556394.67	Геодезический метод	0.1	-
120	370629.47	1556392.78	Геодезический метод	0.1	-
121	370632.63	1556398.74	Геодезический метод	0.1	-
122	370657.09	1556385.82	Геодезический метод	0.1	-
123	370653.79	1556379.69	Геодезический метод	0.1	-
124	370657.17	1556377.86	Геодезический метод	0.1	-
125	370667.76	1556372.16	Геодезический метод	0.1	-
126	370673.03	1556381.95	Геодезический метод	0.1	-
127	370653.65	1556392.17	Геодезический метод	0.1	-
128	370662.15	1556408.25	Геодезический метод	0.1	-
129	370663.90	1556407.32	Геодезический метод	0.1	-
130	370665.78	1556410.85	Геодезический метод	0.1	-
131	370664.01	1556411.79	Геодезический метод	0.1	-
132	370672.02	1556426.96	Геодезический метод	0.1	-
133	370673.82	1556426.00	Геодезический метод	0.1	-
134	370676.40	1556430.54	Геодезический метод	0.1	-
135	370678.90	1556435.18	Геодезический метод	0.1	-
136	370676.91	1556436.22	Геодезический метод	0.1	-
137	370678.56	1556439.31	Геодезический метод	0.1	-
138	370674.61	1556441.44	Геодезический метод	0.1	-
139	370668.67	1556444.64	Геодезический метод	0.1	-
140	370664.52	1556436.94	Геодезический метод	0.1	-
141	370658.94	1556425.46	Геодезический метод	0.1	-
142	370665.01	1556422.25	Геодезический метод	0.1	-
143	370650.11	1556394.03	Геодезический метод	0.1	-
144	370618.94	1556410.50	Геодезический метод	0.1	-
145	370620.21	1556412.91	Геодезический метод	0.1	-
146	370617.35	1556414.64	Геодезический метод	0.1	-
147	370604.54	1556421.54	Геодезический метод	0.1	-
148	370603.04	1556418.75	Геодезический метод	0.1	-
149	370590.74	1556424.98	Геодезический метод	0.1	-
150	370592.34	1556428.12	Геодезический метод	0.1	-
151	370588.82	1556430.01	Геодезический метод	0.1	-
152	370587.18	1556426.79	Геодезический метод	0.1	-
153	370569.32	1556435.83	Геодезический метод	0.1	-
154	370571.19	1556439.52	Геодезический метод	0.1	-
155	370566.57	1556442.01	Геодезический метод	0.1	-
156	370560.88	1556445.06	Геодезический метод	0.1	-
157	370558.89	1556441.32	Геодезический метод	0.1	-
158	370538.82	1556452.03	Геодезический метод	0.1	-
159	370540.86	1556455.85	Геодезический метод	0.1	-
160	370527.56	1556463.02	Геодезический метод	0.1	-
161	370524.22	1556464.81	Геодезический метод	0.1	-
162	370522.15	1556460.93	Геодезический метод	0.1	-
163	370492.63	1556480.50	Геодезический метод	0.1	-
164	370490.39	1556477.19	Геодезический метод	0.1	-
165	370509.58	1556464.39	Геодезический метод	0.1	-
166	370505.73	1556458.49	Геодезический метод	0.1	-
167	370511.10	1556455.11	Геодезический метод	0.1	-

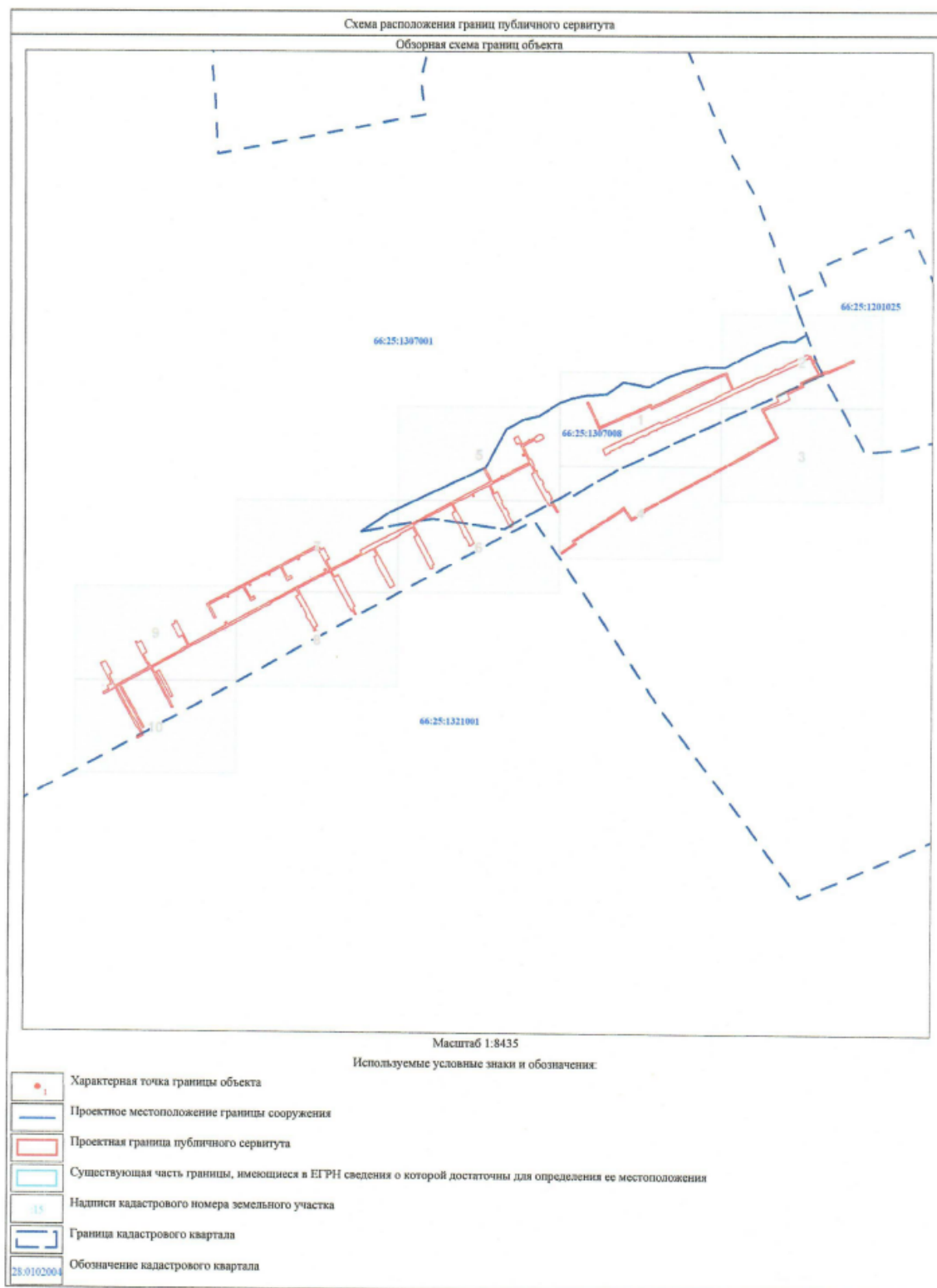
3. Сведения о характерных точках части (частей) границы объекта					
Обозначение характерных точек части границы	Координаты, м		Метод определения координат характерной точки	Средняя квадратическая погрешность положения характерной точки (Mt), м	Описание обозначения точки на местности (при наличии)
	X	Y			
168	370510.58	1556454.16	Геодезический метод	0.1	-
169	370514.35	1556451.95	Геодезический метод	0.1	-
170	370535.48	1556440.58	Геодезический метод	0.1	-
171	370556.62	1556429.19	Геодезический метод	0.1	-
172	370577.74	1556417.80	Геодезический метод	0.1	-
173	370583.91	1556414.48	Геодезический метод	0.1	-
174	370587.95	1556421.98	Геодезический метод	0.1	-
175	370608.01	1556411.74	Геодезический метод	0.1	-
176	370600.72	1556397.93	Геодезический метод	0.1	-
177	370594.21	1556385.08	Геодезический метод	0.1	-
178	370556.39	1556315.61	Геодезический метод	0.1	-
179	370544.50	1556322.17	Геодезический метод	0.1	-
180	370536.66	1556323.89	Геодезический метод	0.1	-
181	370535.02	1556324.76	Геодезический метод	0.1	-
182	370538.92	1556332.05	Геодезический метод	0.1	-
183	370519.14	1556343.50	Геодезический метод	0.1	-
184	370515.61	1556345.39	Геодезический метод	0.1	-
185	370514.07	1556342.53	Геодезический метод	0.1	-
186	370499.04	1556350.64	Геодезический метод	0.1	-
187	370500.58	1556353.49	Геодезический метод	0.1	-
188	370491.26	1556358.51	Геодезический метод	0.1	-
189	370486.68	1556360.98	Геодезический метод	0.1	-
190	370485.15	1556358.14	Геодезический метод	0.1	-
191	370467.32	1556367.75	Геодезический метод	0.1	-
192	370468.85	1556370.58	Геодезический метод	0.1	-
193	370465.33	1556372.48	Геодезический метод	0.1	-
194	370463.38	1556368.85	Геодезический метод	0.1	-
195	370457.57	1556369.49	Геодезический метод	0.1	-
196	370454.08	1556363.60	Геодезический метод	0.1	-
197	370457.52	1556361.55	Геодезический метод	0.1	-
198	370492.84	1556342.63	Геодезический метод	0.1	-
199	370513.80	1556331.54	Геодезический метод	0.1	-
200	370535.03	1556320.22	Геодезический метод	0.1	-
201	370542.83	1556318.52	Геодезический метод	0.1	-
202	370554.48	1556312.09	Геодезический метод	0.1	-
203	370550.22	1556302.04	Геодезический метод	0.1	-
204	370534.57	1556273.83	Геодезический метод	0.1	-
205	370529.17	1556276.83	Геодезический метод	0.1	-
206	370527.23	1556273.33	Геодезический метод	0.1	-
207	370532.63	1556270.33	Геодезический метод	0.1	-
208	370527.97	1556261.93	Геодезический метод	0.1	-
209	370518.71	1556242.09	Геодезический метод	0.1	-
210	370509.78	1556225.31	Геодезический метод	0.1	-
211	370503.07	1556228.57	Геодезический метод	0.1	-
212	370481.93	1556239.96	Геодезический метод	0.1	-
213	370414.52	1556276.25	Геодезический метод	0.1	-
214	370407.76	1556267.64	Геодезический метод	0.1	-
215	370406.55	1556265.39	Геодезический метод	0.1	-
216	370410.07	1556263.49	Геодезический метод	0.1	-

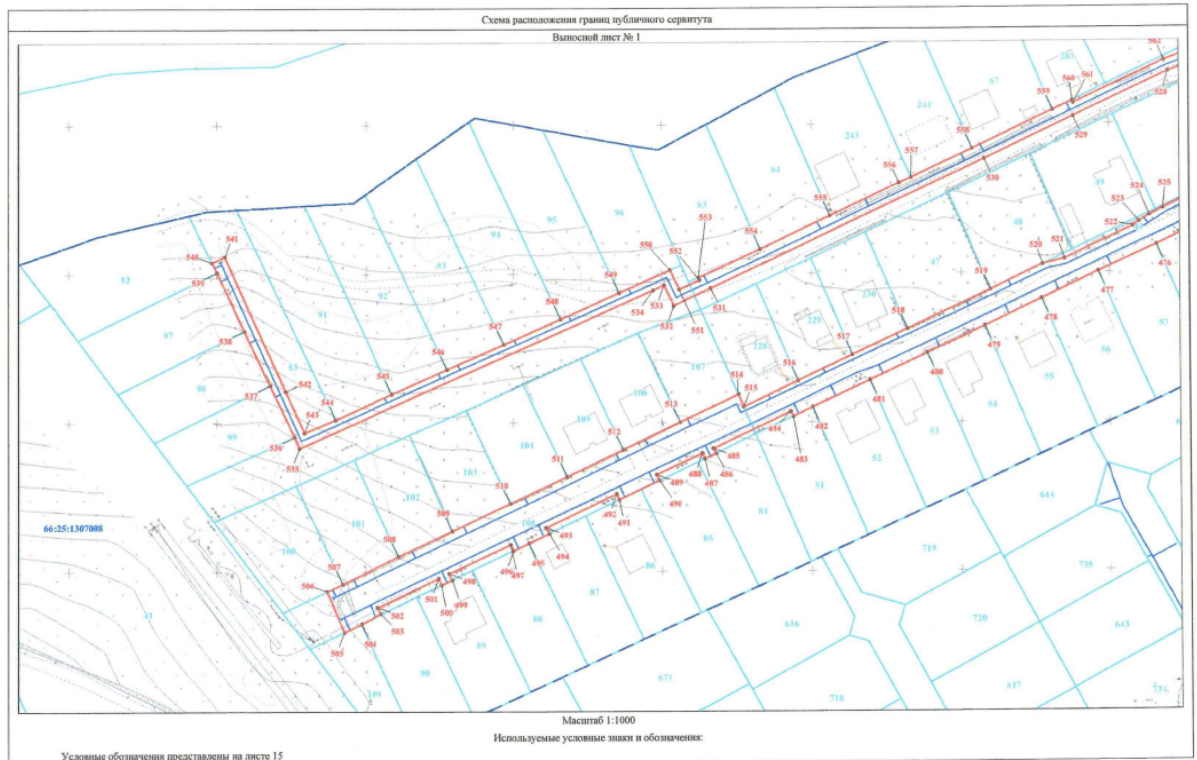
3. Сведения о характерных точках части (частей) границы объекта					
Обозначение характерных точек части границы	Координаты, м		Метод определения координат характерной точки	Средняя квадратическая погрешность положения характерной точки (Mt), м	Описание обозначения точки на местности (при наличии)
	X	Y			
217	370410.87	1556264.97	Геодезический метод	0.1	-
218	370427.90	1556255.80	Геодезический метод	0.1	-
219	370427.03	1556254.20	Геодезический метод	0.1	-
220	370433.26	1556250.84	Геодезический метод	0.1	-
221	370441.62	1556246.35	Геодезический метод	0.1	-
222	370442.48	1556247.95	Геодезический метод	0.1	-
223	370467.63	1556234.42	Геодезический метод	0.1	-
224	370466.84	1556232.95	Геодезический метод	0.1	-
225	370470.36	1556231.05	Геодезический метод	0.1	-
226	370485.30	1556223.26	Геодезический метод	0.1	-
227	370485.64	1556223.89	Геодезический метод	0.1	-
228	370488.12	1556222.73	Геодезический метод	0.1	-
229	370492.09	1556230.21	Геодезический метод	0.1	-
230	370507.90	1556221.78	Геодезический метод	0.1	-
231	370458.56	1556129.10	Геодезический метод	0.1	-
232	370451.46	1556132.79	Геодезический метод	0.1	-
233	370361.71	1556180.64	Геодезический метод	0.1	-
234	370359.38	1556175.68	Геодезический метод	0.1	-
235	370353.02	1556177.88	Геодезический метод	0.1	-
236	370352.11	1556176.08	Геодезический метод	0.1	-
237	370349.98	1556172.12	Геодезический метод	0.1	-
238	370357.89	1556167.86	Геодезический метод	0.1	-
239	370360.53	1556166.44	Геодезический метод	0.1	-
240	370366.41	1556163.27	Геодезический метод	0.1	-
241	370402.79	1556143.67	Геодезический метод	0.1	-
242	370421.10	1556133.81	Геодезический метод	0.1	-
243	370421.90	1556135.34	Геодезический метод	0.1	-
244	370428.65	1556131.82	Геодезический метод	0.1	-
245	370432.23	1556138.59	Геодезический метод	0.1	-
246	370452.42	1556127.84	Геодезический метод	0.1	-
247	370436.21	1556097.40	Геодезический метод	0.1	-
248	370433.25	1556098.97	Геодезический метод	0.1	-
249	370422.46	1556078.95	Геодезический метод	0.1	-
250	370413.99	1556063.24	Геодезический метод	0.1	-
251	370415.40	1556062.48	Геодезический метод	0.1	-
252	370401.34	1556036.40	Геодезический метод	0.1	-
253	370399.86	1556037.01	Геодезический метод	0.1	-
254	370378.73	1556048.38	Геодезический метод	0.1	-
255	370357.59	1556059.77	Геодезический метод	0.1	-
256	370336.46	1556071.16	Геодезический метод	0.1	-
257	370315.34	1556082.53	Геодезический метод	0.1	-
258	370309.97	1556085.43	Геодезический метод	0.1	-
259	370303.61	1556074.03	Геодезический метод	0.1	-
260	370309.12	1556071.01	Геодезический метод	0.1	-
261	370330.17	1556059.49	Геодезический метод	0.1	-
262	370351.23	1556047.95	Геодезический метод	0.1	-
263	370369.63	1556037.89	Геодезический метод	0.1	-
264	370370.44	1556039.38	Геодезический метод	0.1	-
265	370379.20	1556034.64	Геодезический метод	0.1	-

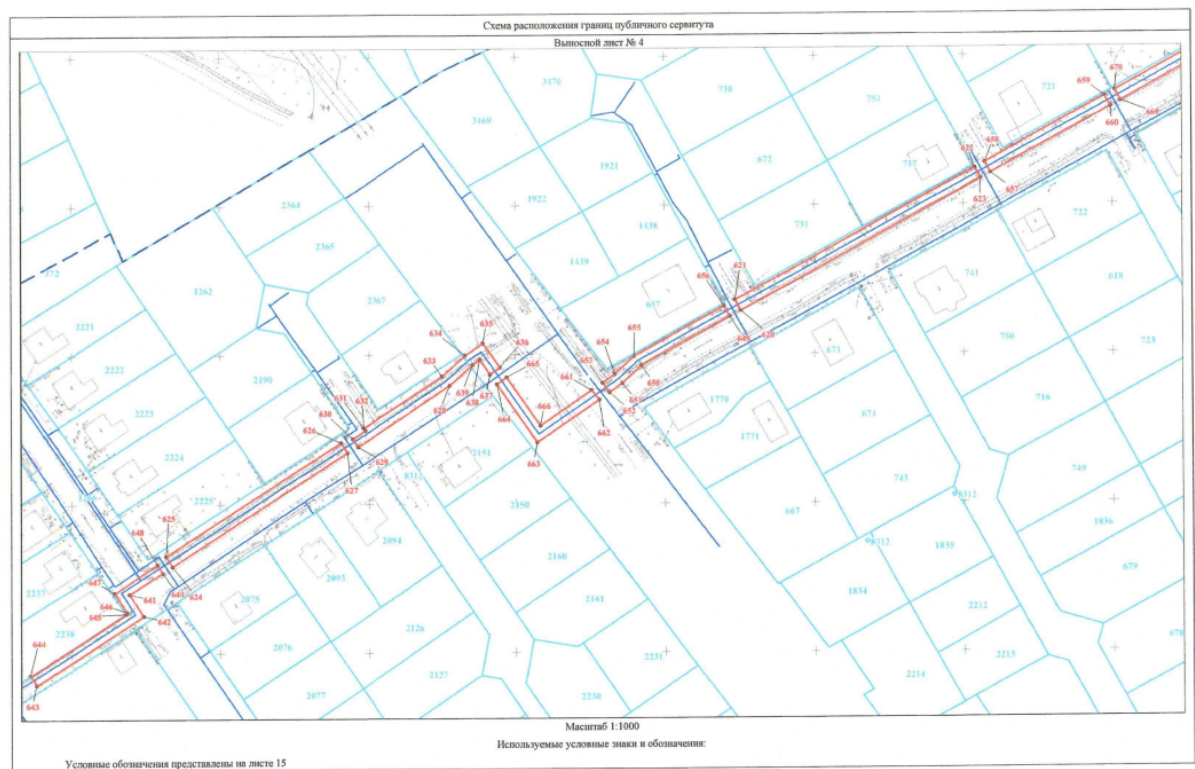
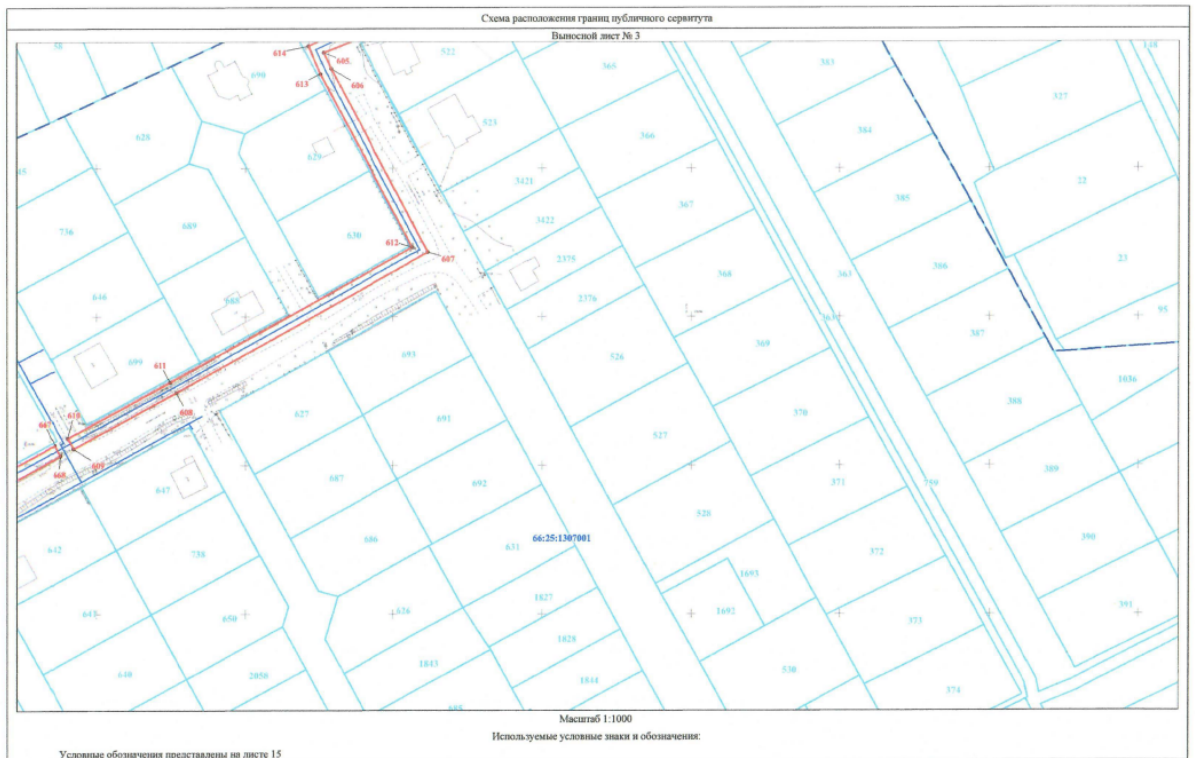
3. Сведения о характерных точках части (частей) границы объекта					
Обозначение характерных точек части границы	Координаты, м		Метод определения координат характерной точки	Средняя квадратическая погрешность положения характерной точки (Mt), м	Описание обозначения точки на местности (при наличии)
	X	Y			
266	370383.01	1556041.73	Геодезический метод	0.1	-
267	370399.44	1556032.88	Геодезический метод	0.1	-
268	370389.38	1556014.23	Геодезический метод	0.1	-
269	370388.12	1556014.91	Геодезический метод	0.1	-
270	370386.22	1556011.39	Геодезический метод	0.1	-
271	370387.48	1556010.71	Геодезический метод	0.1	-
272	370379.65	1555996.18	Геодезический метод	0.1	-
273	370373.85	1555988.16	Геодезический метод	0.1	-
274	370344.04	1555931.95	Геодезический метод	0.1	-
275	370329.09	1555940.10	Геодезический метод	0.1	-
276	370334.89	1555948.42	Геодезический метод	0.1	-
277	370327.13	1555952.60	Геодезический метод	0.1	-
278	370305.99	1555963.98	Геодезический метод	0.1	-
279	370284.86	1555975.38	Геодезический метод	0.1	-
280	370263.73	1555986.75	Геодезический метод	0.1	-
281	370259.51	1555989.03	Геодезический метод	0.1	-
282	370256.55	1555984.50	Геодезический метод	0.1	-
283	370240.79	1555991.72	Геодезический метод	0.1	-
284	370239.62	1555989.51	Геодезический метод	0.1	-
285	370248.91	1555984.52	Геодезический метод	0.1	-
286	370246.78	1555980.56	Геодезический метод	0.1	-
287	370257.33	1555974.86	Геодезический метод	0.1	-
288	370278.46	1555963.49	Геодезический метод	0.1	-
289	370299.59	1555952.10	Геодезический метод	0.1	-
290	370320.73	1555940.72	Геодезический метод	0.1	-
291	370341.86	1555929.35	Геодезический метод	0.1	-
292	370341.54	1555928.76	Геодезический метод	0.1	-
293	370342.17	1555928.42	Геодезический метод	0.1	-
294	370308.67	1555865.25	Геодезический метод	0.1	-
295	370307.94	1555865.63	Геодезический метод	0.1	-
296	370306.07	1555862.10	Геодезический метод	0.1	-
297	370306.79	1555861.72	Геодезический метод	0.1	-
298	370301.07	1555850.99	Геодезический метод	0.1	-
299	370276.79	1555864.02	Геодезический метод	0.1	-
300	370277.07	1555864.54	Геодезический метод	0.1	-
301	370257.97	1555874.83	Геодезический метод	0.1	-
302	370241.24	1555883.84	Геодезический метод	0.1	-
303	370215.71	1555897.60	Геодезический метод	0.1	-
304	370212.17	1555899.50	Геодезический метод	0.1	-
305	370208.73	1555892.97	Геодезический метод	0.1	-
306	370201.87	1555896.53	Геодезический метод	0.1	-
307	370198.75	1555891.41	Геодезический метод	0.1	-
308	370202.31	1555889.50	Геодезический метод	0.1	-
309	370204.18	1555890.80	Геодезический метод	0.1	-
310	370225.31	1555879.63	Геодезический метод	0.1	-
311	370224.27	1555877.66	Геодезический метод	0.1	-
312	370230.44	1555874.33	Геодезический метод	0.1	-
313	370236.68	1555870.97	Геодезический метод	0.1	-
314	370237.78	1555873.03	Геодезический метод	0.1	-

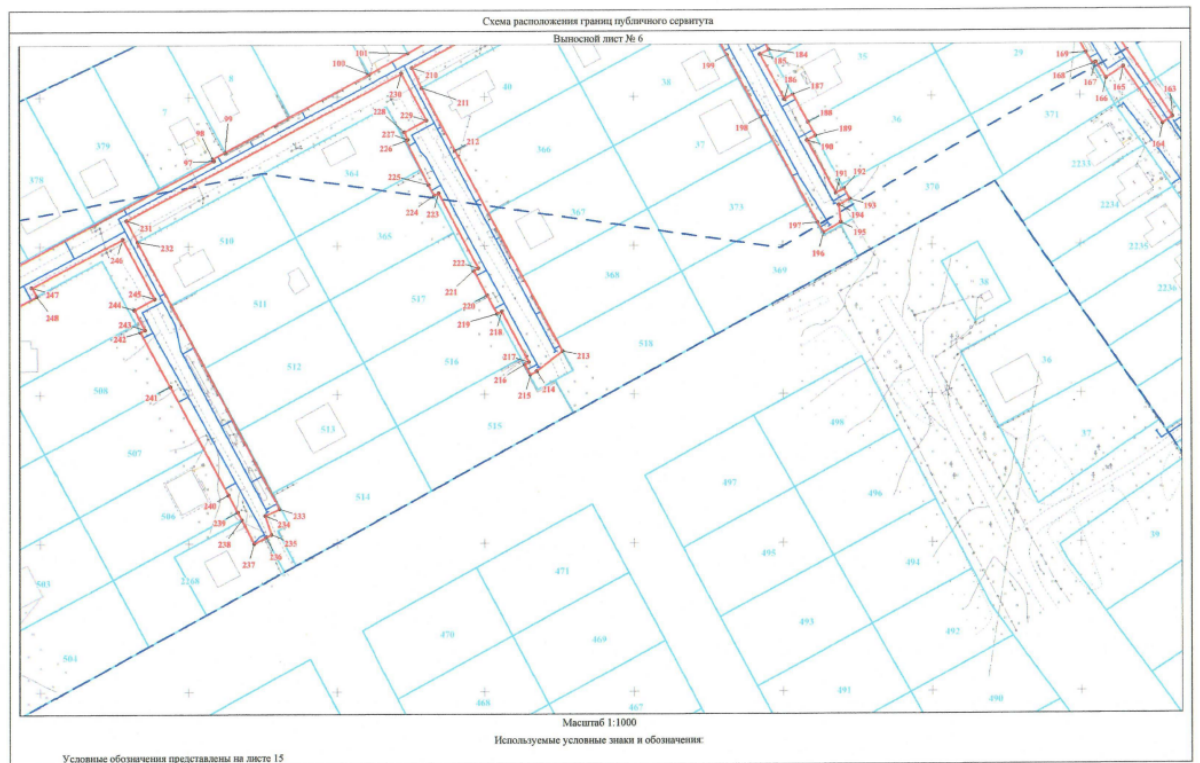
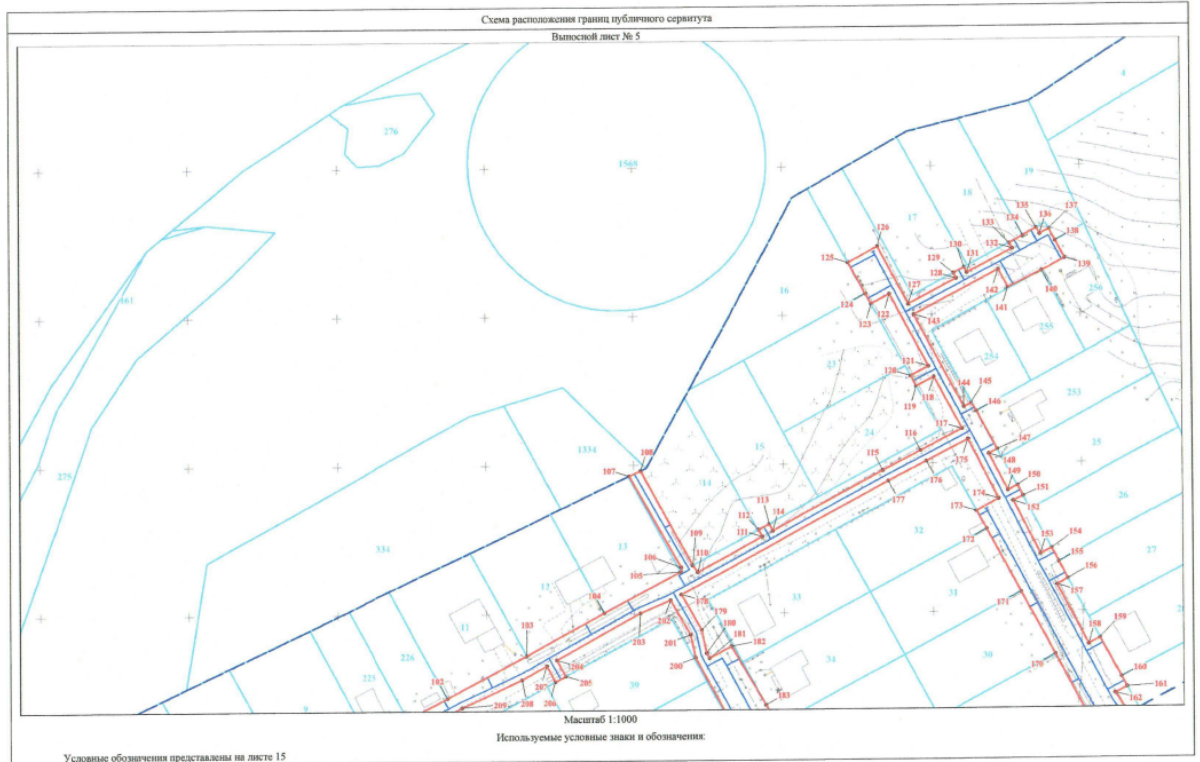
3. Сведения о характерных точках части (частей) границы объекта					
Обозначение характерных точек части границы	Координаты, м		Метод определения координат характерной точки	Средняя квадратическая погрешность положения характерной точки (Mt), м	Описание обозначения точки на местности (при наличии)
	X	Y			
315	370258.53	1555862.06	Геодезический метод	0.1	-
316	370257.10	1555859.98	Геодезический метод	0.1	-
317	370260.64	1555858.06	Геодезический метод	0.1	-
318	370261.85	1555859.83	Геодезический метод	0.1	-
319	370269.57	1555854.56	Геодезический метод	0.1	-
320	370276.96	1555850.61	Геодезический метод	0.1	-
321	370276.40	1555849.57	Геодезический метод	0.1	-
322	370282.06	1555846.52	Геодезический метод	0.1	-
323	370286.36	1555854.34	Геодезический метод	0.1	-
324	370299.18	1555847.47	Геодезический метод	0.1	-
366	370265.69	1555785.03	Геодезический метод	0.1	-
367	370264.47	1555785.71	Геодезический метод	0.1	-
368	370257.34	1555772.46	Геодезический метод	0.1	-
369	370246.48	1555752.30	Геодезический метод	0.1	-
370	370235.62	1555732.14	Геодезический метод	0.1	-
371	370224.76	1555711.98	Геодезический метод	0.1	-
372	370213.90	1555691.82	Геодезический метод	0.1	-
373	370203.04	1555671.66	Геодезический метод	0.1	-
374	370192.18	1555651.50	Геодезический метод	0.1	-
375	370181.32	1555631.33	Геодезический метод	0.1	-
376	370170.46	1555611.17	Геодезический метод	0.1	-
377	370164.97	1555600.98	Геодезический метод	0.1	-
378	370166.12	1555600.34	Геодезический метод	0.1	-
379	370157.33	1555583.92	Геодезический метод	0.1	-
380	370156.23	1555579.73	Геодезический метод	0.1	-
381	370148.38	1555569.20	Геодезический метод	0.1	-
382	370145.66	1555565.05	Геодезический метод	0.1	-
383	370110.56	1555499.61	Геодезический метод	0.1	-
384	370098.31	1555506.18	Геодезический метод	0.1	-
385	370104.32	1555516.94	Геодезический метод	0.1	-
386	370092.26	1555523.65	Геодезический метод	0.1	-
387	370072.12	1555534.76	Геодезический метод	0.1	-
388	370051.54	1555546.11	Геодезический метод	0.1	-
389	370044.54	1555549.98	Геодезический метод	0.1	-
390	370041.36	1555544.51	Геодезический метод	0.1	-
391	370097.58	1555513.09	Геодезический метод	0.1	-
392	370094.78	1555508.07	Геодезический метод	0.1	-
393	370084.55	1555513.56	Геодезический метод	0.1	-
394	370045.15	1555535.14	Геодезический метод	0.1	-
395	370034.63	1555542.38	Геодезический метод	0.1	-
396	370017.68	1555551.01	Геодезический метод	0.1	-
397	370015.74	1555547.55	Геодезический метод	0.1	-
398	370022.80	1555543.70	Геодезический метод	0.1	-
399	370043.81	1555532.11	Геодезический метод	0.1	-
400	370064.39	1555520.75	Геодезический метод	0.1	-
401	370084.53	1555509.64	Геодезический метод	0.1	-
402	370108.57	1555496.28	Геодезический метод	0.1	-
403	370089.69	1555461.25	Геодезический метод	0.1	-
404	370069.90	1555423.80	Геодезический метод	0.1	-

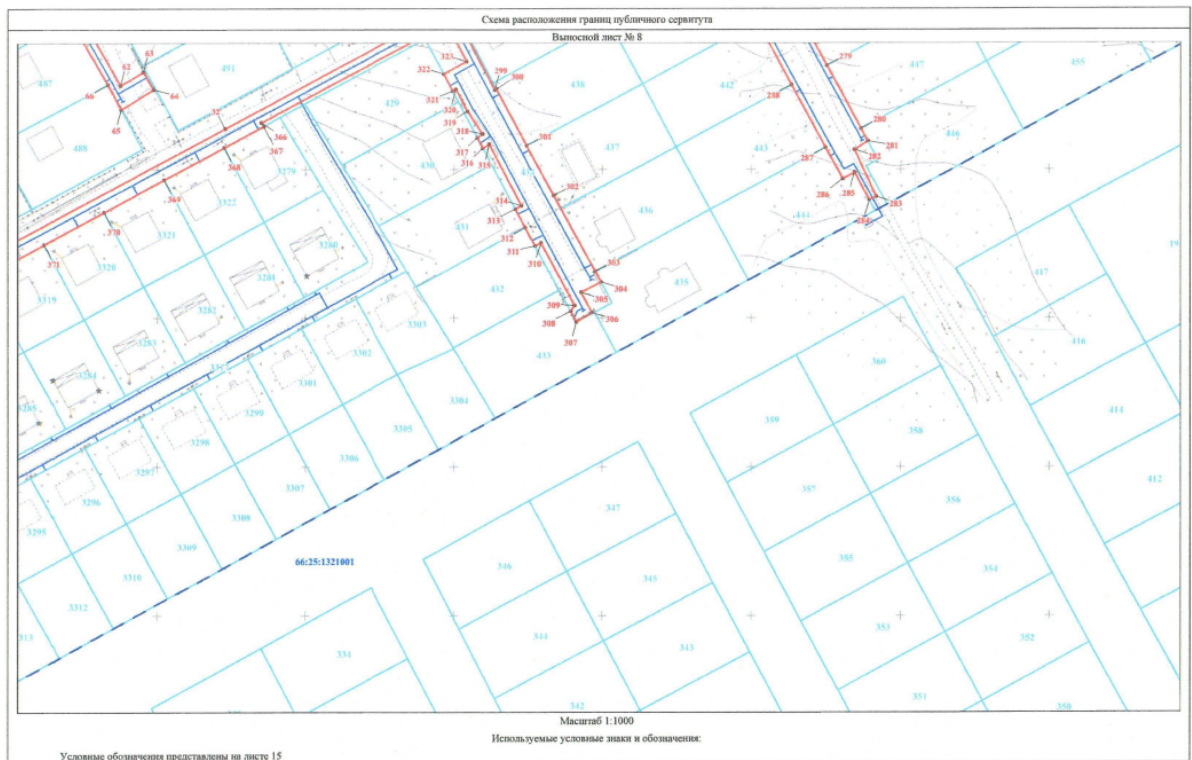
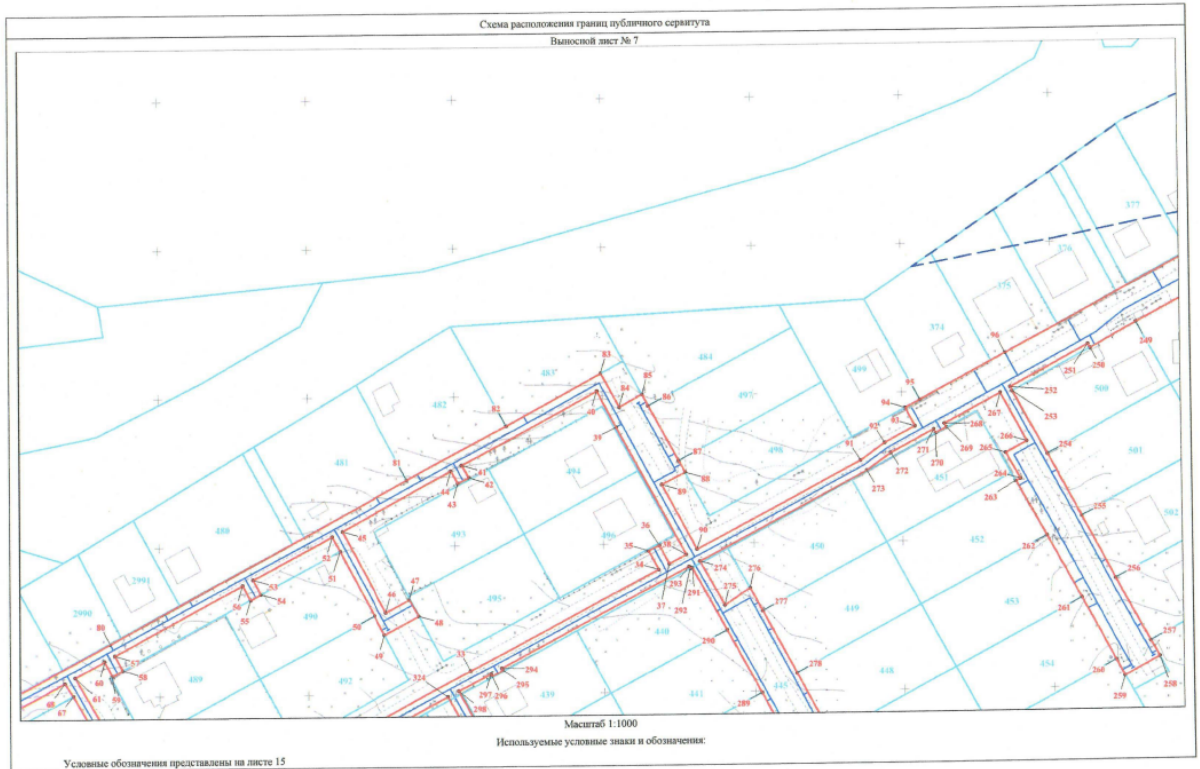
3. Сведения о характерных точках части (частей) границы объекта					
Обозначение характерных точек части границы	Координаты, м		Метод определения координат характерной точки	Средняя квадратическая погрешность положения характерной точки (Mt), м	Описание обозначения точки на местности (при наличии)
	X	Y			
405	370025.07	1555449.48	Геодезический метод	0.1	-
406	370004.50	1555460.83	Геодезический метод	0.1	-
407	369983.48	1555472.43	Геодезический метод	0.1	-
408	369967.16	1555481.43	Геодезический метод	0.1	-
409	369965.14	1555477.91	Геодезический метод	0.1	-
410	370014.72	1555450.50	Геодезический метод	0.1	-
411	370025.01	1555444.82	Геодезический метод	0.1	-
412	370030.67	1555441.19	Геодезический метод	0.1	-
413	370068.01	1555420.28	Геодезический метод	0.1	-
414	370064.71	1555414.13	Геодезический метод	0.1	-
415	370049.28	1555422.40	Геодезический метод	0.1	-
416	369997.58	1555450.32	Геодезический метод	0.1	-
417	369978.93	1555463.43	Геодезический метод	0.1	-
418	369948.57	1555479.66	Геодезический метод	0.1	-
419	369940.58	1555464.48	Геодезический метод	0.1	-
420	369944.09	1555462.52	Геодезический метод	0.1	-
421	369950.23	1555474.18	Геодезический метод	0.1	-
422	369966.07	1555465.76	Геодезический метод	0.1	-
423	369965.27	1555464.26	Геодезический метод	0.1	-
424	369975.76	1555458.41	Геодезический метод	0.1	-
425	369996.77	1555446.82	Геодезический метод	0.1	-
426	370017.35	1555435.47	Геодезический метод	0.1	-
427	370037.49	1555424.36	Геодезический метод	0.1	-
428	370062.46	1555410.70	Геодезический метод	0.1	-
429	370050.80	1555389.06	Геодезический метод	0.1	-
430	370047.35	1555382.65	Геодезический метод	0.1	-
431	370051.35	1555380.53	Геодезический метод	0.1	-
432	370059.24	1555395.46	Геодезический метод	0.1	-
433	370066.38	1555391.63	Геодезический метод	0.1	-
434	370071.73	1555401.57	Геодезический метод	0.1	-
435	370093.53	1555389.83	Геодезический метод	0.1	-
436	370115.31	1555378.10	Геодезический метод	0.1	-
437	370120.20	1555375.46	Геодезический метод	0.1	-
438	370121.77	1555378.34	Геодезический метод	0.1	-
439	370125.68	1555387.84	Геодезический метод	0.1	-
440	370121.71	1555389.97	Геодезический метод	0.1	-
441	370099.93	1555401.71	Геодезический метод	0.1	-
442	370096.70	1555403.45	Геодезический метод	0.1	-
443	370092.56	1555395.72	Геодезический метод	0.1	-
444	370066.85	1555409.65	Геодезический метод	0.1	-
445	370111.50	1555492.91	Геодезический метод	0.1	-
446	370118.36	1555489.23	Геодезический метод	0.1	-
447	370122.53	1555485.07	Геодезический метод	0.1	-
448	370170.44	1555459.35	Геодезический метод	0.1	-
449	370172.33	1555462.85	Геодезический метод	0.1	-
1	370168.71	1555464.80	Геодезический метод	0.1	-

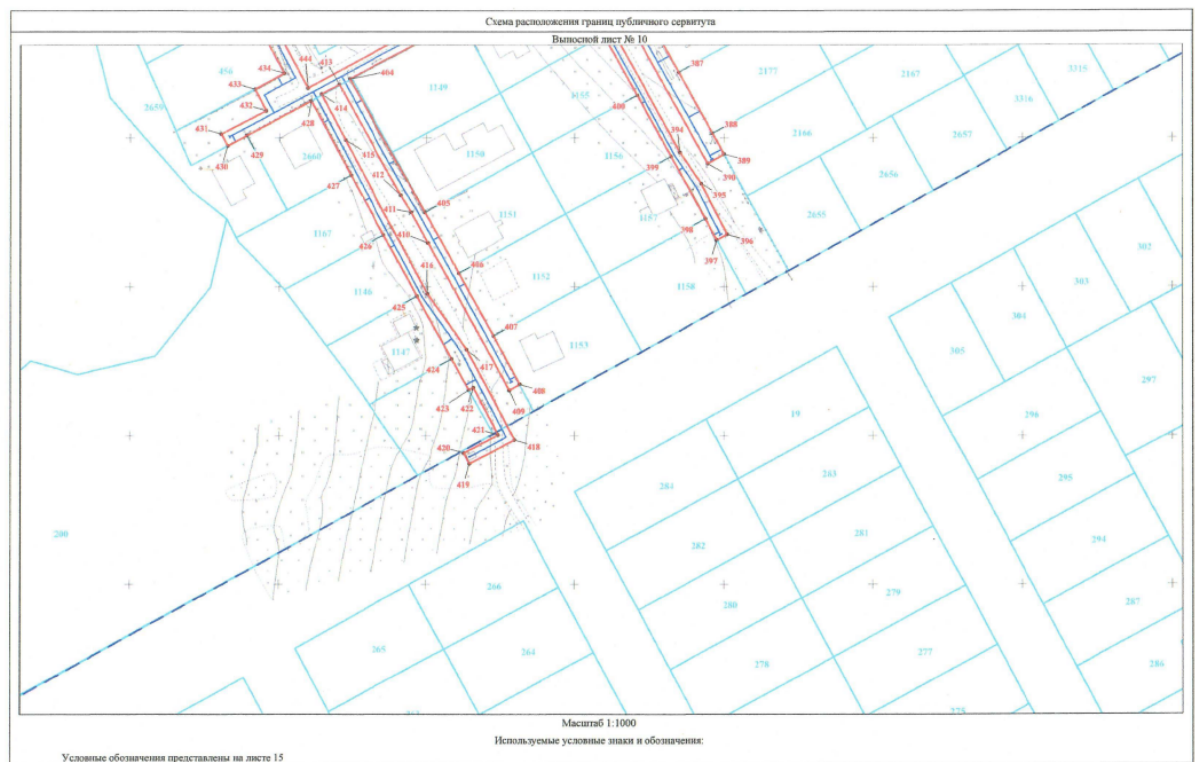
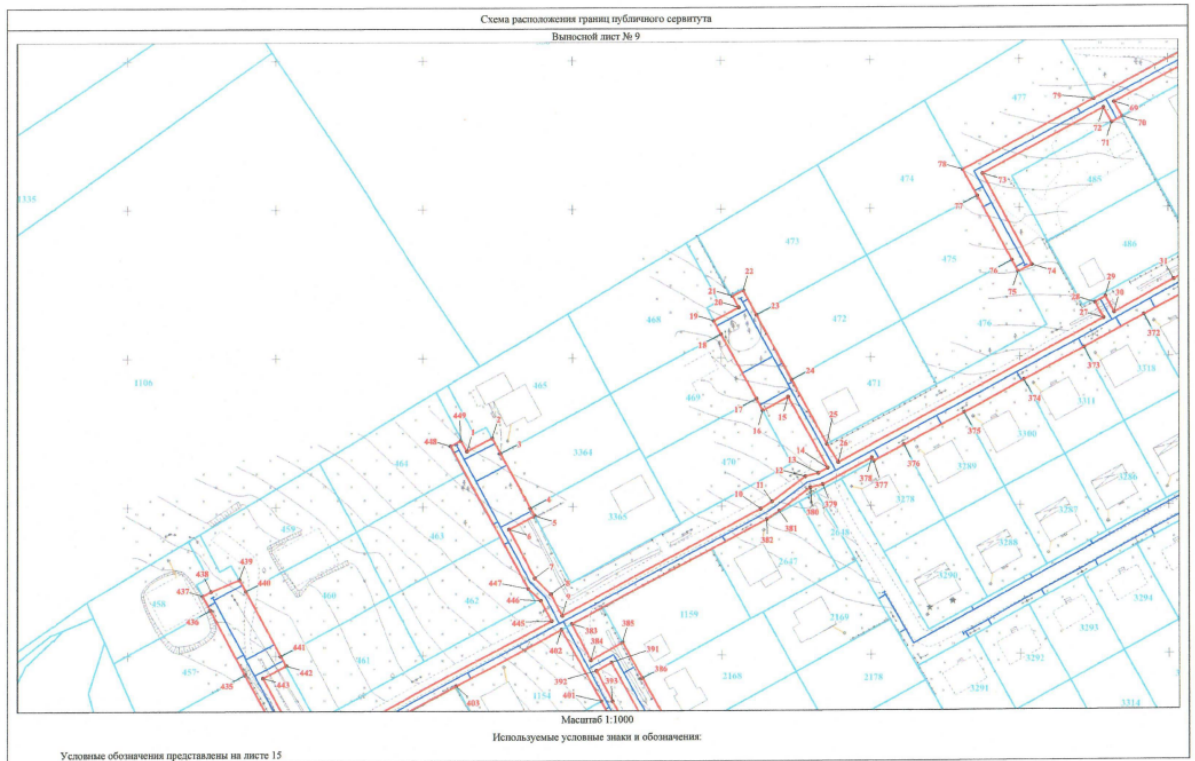












Текстовое описание местоположения границ объекта		
Прохождение границы		Описание прохождения границы
от точки	до точки	
1	2	3
Часть N 1		
Часть N 2		
Часть N 3		
Часть N 4		
Часть N 5		
Часть N 6		
Часть N 7		
Часть N 8		
Часть N 9		
Часть N 10		
-	-	-