



АДМИНИСТРАЦИЯ СЫСЕРТСКОГО ГОРОДСКОГО ОКРУГА ПОСТАНОВЛЕНИЕ

от 17.12.2024 № 4627-ПА
г. Сысерть

Об установлении публичного сервитута

Руководствуясь статьей 23, главой V.7 Земельного кодекса Российской Федерации, пунктом 2 статьи 16 Федерального закона от 29 декабря 2004 года № 189-ФЗ «О введении в действие жилищного кодекса Российской Федерации», Требованиями к форме ходатайства об установлении публичного сервитута, содержанию обоснования необходимости установления публичного сервитута, утвержденными приказом Федеральной службы государственной регистрации, кадастра и картографии от 19.04.2022 № П/0150, на основании ходатайства публичного акционерного общества «Россети Урал» (ОГРН 1056604000970, ИНН 6671163413, КПП 668501001, адрес юридического лица: 620026, Свердловская область, город Екатеринбург, улица Мамина-Сибиряка, строение 140) об установлении публичного сервитута в отношении земель кадастровых кварталов 66:25:2901005, 66:25:2901004, частей земельных участков с кадастровыми номерами 66:25:2901004:116, 66:25:2901005:220, 66:25:2901005:530, 66:25:2901004:846, 66:25:2901005:649, 66:25:0000000:7677, 66:25:2901005:668, 66:25:2901005:535, для эксплуатации объекта электросетевого хозяйства, принадлежащего на праве собственности публичному акционерному обществу «Россети Урал», запись регистрации права от 02.02.2022 № 66:25:0000000:7322-66/134/2022-5, с учетом опубликования сообщения о возможном установлении публичного сервитута в официальном издании «Вестник Сысертского городского округа» от 28.11.2024 № 47 (907), на официальном сайте Сысертского городского округа www.admsysert.ru в информационно-телекоммуникационной сети «Интернет», на информационных щитах в границах Сысертского городского округа Свердловской области,

ПОСТАНОВЛЯЮ:

1. Установить сроком на 49 (сорок девять) лет публичный сервитут в целях эксплуатации объекта электросетевого хозяйства: «Линия электропередач ВЛ 10 кВ, литер: 3Е», находящегося в границах населенного пункта город Сысерть Сысертского городского округа Свердловской области, в отношении следующих земель и частей земельных участков, общей площадью – 520 кв.м:

1) земель кадастровых кварталов 66:25:2901005, площадью 30 кв.м, 66:25:2901004, площадью 19 кв.м, государственная собственность на которые не разграничена, расположенных в границах населенного пункта город Сысерть Сысертского городского округа Свердловской области;

2) части земельного участка, площадью 61 кв.м, с кадастровым номером 66:25:2901004:116, площадью 6984 кв.м, с видом разрешенного использования - под многоквартирный жилой дом, с категорией земель - земли населенных пунктов, расположенного по адресу: Согласно правоустанавливающему документу приведено следующее местоположение земельного участка: Свердловская область, Сысертский район, в городе Сысерть 200 метров юго-восточнее дома № 23 в микрорайоне «Новый»;

3) части земельного участка, площадью 176 кв.м, с кадастровым номером 66:25:2901005:220, площадью 4021 кв.м, с видом разрешенного использования - для размещения многофункционального комплекса, с категорией земель - земли населенных пунктов, расположенного по адресу: Свердловская область, город Сысерть, участок расположен примерно в 68 метрах севернее жилого дома, расположенного по улице Дачная, 20;

4) части земельного участка, площадью 40 кв.м, с кадастровым номером 66:25:2901005:530, площадью 1172 кв.м, с видом разрешенного использования - коммунальное обслуживание, с категорией земель - земли населенных пунктов, расположенного по адресу: Свердловская область, Сысертский район, город Сысерть, улицы Декабристов, Карла Маркса, Ленина, Коммуны, Самостроая, 30 лет Октября;

5) части земельного участка, площадью 156 кв.м, с кадастровым номером 66:25:2901004:846, площадью 4503 кв.м, с видом разрешенного использования - для благоустройства территории, с категорией земель - земли населенных пунктов, расположенного по адресу: Свердловская область, город Сысерть, участок примыкает с западной и южной сторон земельного участка, расположенного примерно в 200 м по направлению на юго-восток от жилого дома № 23, микрорайон «Новый»;

6) части земельного участка, площадью 1 кв.м, с кадастровым номером 66:25:2901005:649, площадью 107 кв.м, с видом разрешенного использования - предоставление коммунальных услуг, с категорией земель - земли населенных пунктов, расположенного по адресу: Российская Федерация, Свердловская область, Сысертский городской округ, город Сысерть;

7) части земельного участка, площадью 50 кв.м, с кадастровым номером 66:25:0000000:7677, площадью 21394 кв.м, с видом разрешенного использования - под объект энергетики «Отпайка от опоры №1 ВЛ-10 кВ «Каменка», с категорией земель - земли населенных пунктов, расположенного по адресу: Свердловская область, Сысертский район, город Сысерть, улицы Декабристов, Карла Маркса, Ленина, Коммуны, Самостроая, 30 лет Октября;

8) части земельного участка, площадью 27 кв.м, с кадастровым номером 66:25:2901005:668, площадью 2968 кв.м, с видом разрешенного использования - земельные участки (территории) общего пользования, с категорией земель - земли населенных пунктов, расположенного по адресу: Российская Федерация, Свердловская область, Сысертский район, город Сысерть, улица Ленина, 66;

9) части земельного участка, площадью 27 кв.м, с кадастровым номером 66:25:2901005:535, площадью 4900 кв.м, с видом разрешенного использования - предоставление коммунальных услуг, с категорией земель - земли населенных пунктов, расположенного по адресу: Российская Федерация, Свердловская область, Сысертский район, город Сысерть, улица Ленина, 66.

Порядок установления зон с особыми условиями использования территорий и содержание ограничений прав на земли в границах таких зон определяется Правилами установления охранных зон объектов электросетевого хозяйства и особых условий использования земельных участков, расположенных в границах таких зон, утвержденными постановлением Правительства Российской Федерации от 24.02.2009 № 160.

2. Утвердить схему расположения границ публичного сервитута на кадастровом плане территории с описанием местоположения границ (прилагается).

3. Установить в соответствии с пунктами 3, 5 статьи 39.46 Земельного кодекса Российской Федерации размер платы за публичный сервитут, согласно следующему расчету:

| | |
|--|--------|
| Размер платы за публичный сервитут в отношении земель кадастровых кварталов 66:25:2901005, 66:25:2901004, государственная собственность на которые не разграничена | |
| Средний уровень кадастровой стоимости земель по Сысертскому городскому округу за квадратный метр согласно приказу Министерства | 620,63 |

| | |
|---|-------------|
| по управлению государственным имуществом Свердловской области от 21.11.2022 № 5500 (руб.), сегмент «иное использование», «земли населенных пунктов» | |
| Площадь земель, в отношении которых устанавливается публичный сервитут (кв.м) | 49 |
| Срок публичного сервитута (лет) | 49 |
| Годовая плата за публичный сервитут согласно пункту 5 статьи 39.46 Земельного кодекса Российской Федерации, без учета НДС (руб.)* | 3,04 |
| Итоговая плата за весь период установления публичного сервитута без учета НДС (руб.)* | 148,96 |
| Размер платы за публичный сервитут в отношении части земельного участка с кадастровым номером 66:25:2901005:530 | |
| Площадь земельного участка (кв.м) | 1172 |
| Площадь части земельного участка (кв.м) | 40 |
| Кадастровая стоимость земельного участка, в отношении которого устанавливается публичный сервитут | 551590,08 |
| Срок публичного сервитута (лет) | 49 |
| Годовая плата за публичный сервитут согласно пункту 4 статьи 39.46 Земельного кодекса РФ без учета НДС (руб.)* | 1,90 |
| Итоговая плата за весь период установления публичного сервитута без учета НДС (руб.)* | 93,10 |
| Размер платы за публичный сервитут в отношении части земельного участка с кадастровым номером 66:25:2901004:846 | |
| Площадь земельного участка (кв.м) | 4503 |
| Площадь части земельного участка (кв.м) | 156 |
| Кадастровая стоимость земельного участка, в отношении которого устанавливается публичный сервитут | 45435,27 |
| Срок публичного сервитута (лет) | 49 |
| Годовая плата за публичный сервитут согласно пункту 4 статьи 39.46 Земельного кодекса РФ без учета НДС (руб.)* | 0,16 |
| Итоговая плата за весь период установления публичного сервитута без учета НДС (руб.)* | 7,84 |
| Размер платы за публичный сервитут в отношении части земельного участка с кадастровым номером 66:25:0000000:7677 | |
| Площадь земельного участка (кв.м) | 21394 |
| Площадь части земельного участка (кв.м) | 50 |
| Кадастровая стоимость земельного участка, в отношении которого устанавливается публичный сервитут | 22232216,92 |
| Срок публичного сервитута (лет) | 49 |
| Годовая плата за публичный сервитут согласно пункту 4 статьи 39.46 Земельного кодекса РФ без учета НДС (руб.)* | 5,20 |
| Итоговая плата за весь период установления публичного сервитута без учета НДС (руб.)* | 254,80 |
| Размер платы за публичный сервитут в отношении части земельного участка с кадастровым номером 66:25:2901005:668 | |
| Площадь земельного участка (кв.м) | 2968 |
| Площадь части земельного участка (кв.м) | 27 |
| Кадастровая стоимость земельного участка, в отношении которого устанавливается публичный сервитут | 46567,92 |
| Срок публичного сервитута (лет) | 49 |

| | |
|---|------------|
| Годовая плата за публичный сервитут согласно пункту 4 статьи 39.46 Земельного кодекса РФ без учета НДС (руб.)* | 0,40 |
| Итоговая плата за весь период установления публичного сервитута без учета НДС (руб.)* | 19,60 |
| Размер платы за публичный сервитут в отношении части земельного участка с кадастровым номером 66:25:2901005:535 | |
| Площадь земельного участка (кв.м) | 4900 |
| Площадь части земельного участка (кв.м) | 27 |
| Кадастровая стоимость земельного участка, в отношении которого устанавливается публичный сервитут | 6862254,00 |
| Срок публичного сервитута (лет) | 49 |
| Годовая плата за публичный сервитут согласно пункту 4 статьи 39.46 Земельного кодекса РФ без учета НДС (руб.)* | 3,78 |
| Итоговая плата за весь период установления публичного сервитута без учета НДС (руб.)* | 185,22 |
| Общая итоговая плата за весь период установления публичного сервитута без учета НДС (руб.)* | 709,52 |
| *налоговым агентом НДС является обладатель публичного сервитута - публичное акционерное общество «Россети Урал» | |

Плата за публичный сервитут вносится единым платежом за весь срок публичного сервитута до начала использования земель и частей земельных участков, но не позднее 6 (шести) месяцев со дня издания постановления по следующим реквизитам: получатель платежа: УФК по Свердловской области (Комитет по управлению муниципальным имуществом, архитектуре и градостроительству Администрации Сысертского городского округа); назначение: оплата по постановлению Администрации Сысертского городского округа, его дата и номер; банк получателя: Уральское ГУ Банка России/УФК по Свердловской области г. Екатеринбург; расчетный счет 03100643000000016200, корреспондентский счет 40102810645370000054, БИК банка 016577551, ОКТМО 65722000, ОГРН 1026602176072, ИНН 6652003037, КПП 668501001, КБК 90211105410040000120.

4. Установить, что график проведения работ в целях эксплуатации объекта электросетевого хозяйства: «Линия электропередач ВЛ 10 кВ, литер: 3Е» не требуется.

5. Публичный сервитут считается установленным со дня внесения сведений о нем в Единый государственный реестр недвижимости. Обладатель публичного сервитута – публичное акционерное общество «Россети Урал» (ОГРН 1056604000970, ИНН 6671163413, КПП 668501001, адрес (место нахождения): 620026, Свердловская область, город Екатеринбург, улица Мамина-Сибиряка, строение 140).

6. Комитету по управлению муниципальным имуществом, архитектуре и градостроительству Администрации Сысертского городского округа в течение 5 (пяти) рабочих дней со дня принятия настоящего постановления направить его копию:

1) в Управление Федеральной службы государственной регистрации, кадастра и картографии по Свердловской области;

2) публичному акционерному обществу «Россети Урал».

7. Отделу информационных технологий муниципального казенного учреждения «Управление хозяйственного и транспортного обслуживания Сысертского городского округа» обеспечить размещение постановления на официальном сайте Сысертского городского округа в сети Интернет в подразделе «Решения об установлении публичного сервитута» раздела «Администрация» в течение 5 (пяти) календарных дней со дня принятия настоящего постановления.

8. Публичному акционерному обществу «Россети Урал»:

1) заключить соглашение об осуществлении публичного сервитута с правообладателями земельных участков с кадастровыми номерами 66:25:2901005:220, 66:25:2901005:649, учитывая пункт 2 статьи 16 Федерального закона от 29 декабря 2004 года № 189-ФЗ «О введении в действие жилищного кодекса Российской Федерации», заключить соглашение об осуществлении публичного сервитута с правообладателями земельного участка с кадастровым номером 66:25:2901004:116;

2) неукоснительно соблюдать требования Федерального закона от 25 июня 2002 года № 73-ФЗ «Об объектах культурного наследия (памятниках истории и культуры) народов Российской Федерации», в связи с тем, что на землях и частях земельных участков, в отношении которых был установлен публичный сервитут, может располагаться археологический культурный слой;

3) согласно статье 42 Земельного кодекса Российской Федерации сохранять межевые, геодезические и другие специальные знаки, установленные на землях и частях земельных участков, в соответствии с законодательством;

4) привести земли и части земельных участков в состояние, пригодное для использования в соответствии с разрешенным использованием, в срок не позднее чем 3 (три) месяца после завершения строительства, капитального или текущего ремонта, реконструкции, эксплуатации, консервации, сноса инженерного сооружения, для размещения которого был установлен публичный сервитут, после завершения деятельности, для обеспечения которой установлен публичный сервитут.

9. Контроль за исполнением настоящего постановления возложить на Председателя Комитета по управлению муниципальным имуществом, архитектуре и градостроительству Администрации Сысертского городского округа Д.И. Тимошенко.

10. Настоящее постановление опубликовать в официальном издании «Вестник Сысертского городского округа» и сетевом издании «Официальный интернет-портал правовой информации Сысертского городского округа» (сысерт-право.рф) в сети Интернет в течение 5 (пяти) рабочих дней со дня принятия постановления.

Глава Сысертского
городского округа

Д.А. Нисковских

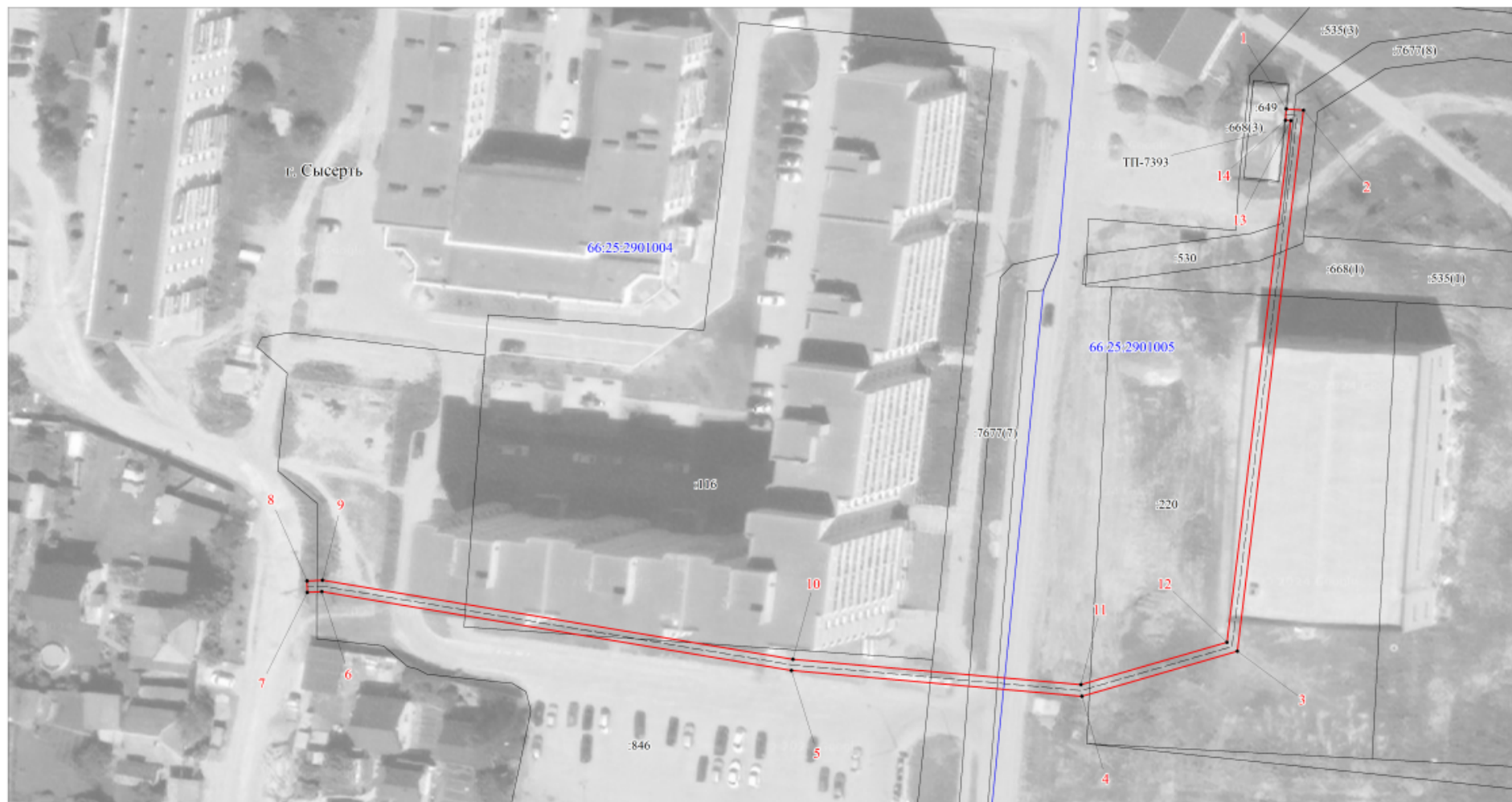
**ДОКУМЕНТ ПОДПИСАН
ЭЛЕКТРОННОЙ ПОДПИСЬЮ**

Сертификат 35451F76253168825644EEF4D2A244B0
Владелец **Нисковских Дмитрий Андреевич**
Действителен с 24.07.2024 по 17.10.2025

Приложение
к постановлению Администрации
Сысертского городского округа
от 17.12.2024 № 4627-ПА

**Схема расположения границ публичного сервитута на кадастровом плане территории с
описанием местоположения границ**

| Сведения о местоположении границ объекта | | | | |
|--|---------------|------------|--|---|
| 1. Система координат МСК-66 (зона 1) | | | | |
| 2. Сведения о характерных точках границ объекта | | | | |
| Обозначение характерных точек границ | Координаты, м | | Метод определения координат и средняя квадратическая погрешность положения характерной точки (M _i), м | Описание закрепления точки на местности (при наличии) |
| | X | Y | | |
| 1 | 2 | 3 | 4 | 5 |
| 1 | 354705.12 | 1547019.41 | Геодезический метод; Mt=0.1 | - |
| 2 | 354704.92 | 1547022.43 | Геодезический метод; Mt=0.1 | - |
| 3 | 354609.95 | 1547011.86 | Геодезический метод; Mt=0.1 | - |
| 4 | 354601.73 | 1546984.73 | Геодезический метод; Mt=0.1 | - |
| 5 | 354605.69 | 1546933.72 | Геодезический метод; Mt=0.1 | - |
| 6 | 354618.59 | 1546851.20 | Геодезический метод; Mt=0.1 | - |
| 7 | 354618.45 | 1546848.69 | Геодезический метод; Mt=0.1 | - |
| 8 | 354620.45 | 1546848.59 | Геодезический метод; Mt=0.1 | - |
| 9 | 354620.59 | 1546851.30 | Геодезический метод; Mt=0.1 | - |
| 10 | 354607.67 | 1546933.96 | Геодезический метод; Mt=0.1 | - |
| 11 | 354603.75 | 1546984.51 | Геодезический метод; Mt=0.1 | - |
| 12 | 354611.49 | 1547010.02 | Геодезический метод; Mt=0.1 | - |
| 13 | 354703.06 | 1547020.21 | Геодезический метод; Mt=0.1 | - |
| 14 | 354703.12 | 1547019.27 | Геодезический метод; Mt=0.1 | - |
| 1 | 354705.12 | 1547019.41 | Геодезический метод; Mt=0.1 | - |



М 1:700

Условные обозначения:

- -граница публичного сервитута
- -граница земельного участка, учтенного в ГКН
- -граница кадастрового квартала
- -ось линии
- 66:25:2901005 -номер кадастрового квартала
- 220 -номер земельного участка, учтенного в ГКН

Сертификат 35451F76253168825644EEF4D2A244B0