



АДМИНИСТРАЦИЯ СЫСЕРТСКОГО ГОРОДСКОГО ОКРУГА

ПОСТАНОВЛЕНИЕ

от 24.12.2024 № 4748-ПА
г. Сысерть

Об установлении публичного сервитута

Руководствуясь статьей 23, главой V.7 Земельного кодекса Российской Федерации, статьей 3.6 Федерального закона от 25 октября 2001 года № 137-ФЗ «О введении в действие Земельного кодекса Российской Федерации», Требованиями к форме ходатайства об установлении публичного сервитута, содержанию обоснования необходимости установления публичного сервитута, утвержденными приказом Федеральной службы государственной регистрации, кадастра и картографии от 19.04.2022 № П/0150, на основании ходатайства публичного акционерного общества «Россети Урал» (ОГРН 1056604000970, ИНН 6671163413, КПП 668501001, адрес юридического лица: 620026, Свердловская область, город Екатеринбург, улица Мамина-Сибиряка, строение 140) об установлении публичного сервитута в отношении земель кадастровых кварталов 66:25:2501004, 66:25:2501003, частей земельных участков с кадастровыми номерами 66:25:2501004:288, 66:25:0000000:7433, 66:25:0000000:66, 66:25:2501003:180, для эксплуатации объекта электросетевого хозяйства, на основании Акта от 30.09.2014 № 43 приемки законченного строительством объекта приемочной комиссией, дата ввода 30.09.2014, находящегося на балансе и в хозяйственном ведении у публичного акционерного общества «Россети Урал», с учетом опубликования сообщения о возможном установлении публичного сервитута в официальном издании «Вестник Сысертского городского округа» от 05.12.2024 № 48 (908), на официальном сайте Сысертского городского округа www.admsysert.ru в информационно-телекоммуникационной сети «Интернет», на информационных щитах в границах Сысертского городского округа Свердловской области,

ПОСТАНОВЛЯЮ:

1. Установить сроком на 49 (сорок девять) лет публичный сервитут в целях эксплуатации объекта электросетевого хозяйства: «ВЛ-10 кВ на ТП «Грицай». ТП «Грицай». ВЛ-0,4 кВ. (Электроснабжение жилых домов, находящихся по адресу: Свердловская обл., Сысертский р-он, с. Кадниково, ул. Юбилейная)», находящегося в границах населенного пункта село Кадниково Сысертского городского округа Свердловской области, в отношении следующих земель и частей земельных участков, общей площадью – 82 кв.м:

1) земель кадастровых кварталов 66:25:2501004, площадью 0,2 кв.м; 66:25:2501003, площадью 36 кв.м, государственная собственность на которые не разграничена, расположенных в границах населенного пункта село Кадниково Сысертского городского округа Свердловской области;

2) части земельного участка, площадью 0,2 кв.м, с кадастровым номером 66:25:2501004:288, площадью 1117 кв.м, с видом разрешенного использования - под объект торговли (строительство магазина продовольственных и непродовольственных

товаров), с категорией земель - земли населенных пунктов, расположенного по адресу: Свердловская область, Сысертский район, село Кадниково, улица Проезжая, дом 2-а;

3) части земельного участка, площадью 43 кв.м, с кадастровым номером 66:25:0000000:7433, площадью 1995 кв.м, с видом разрешенного использования - под объект энергетики «ВЛ-10 кВ на ТП «Грицай». ТП «Грицай». ВЛ - 0,4 кВ.» (для электроснабжения жилых домов, расположенных по улице Юбилейная), с категорией земель - земли населенных пунктов, расположенного по адресу: Свердловская область, Сысертский район, село Кадниково, улица Проезжая, Юбилейная;

4) части единого землепользования, площадью 1,6 кв.м, с кадастровым номером 66:25:0000000:66, площадью 17965 кв.м (входящий кадастровый номер земельного участка 66:25:2501004:102), с видом разрешенного использования - земельные участки занимаемые автомобильными дорогами, с категорией земель - земли населенных пунктов, расположенного по адресу: Свердловская область, Сысертский район, село Кадниково, на земельном участке расположено сооружение автомобильная дорога Подъезд к п/л Турбинка от км 15+643 а/д «г. Арамилы-д. Андреевка»;

5) части земельного участка, площадью 1 кв.м, с кадастровым номером 66:25:2501003:180, площадью 1505 кв.м, с видом разрешенного использования - для ведения личного подсобного хозяйства, с категорией земель - земли населенных пунктов, расположенного по адресу: Свердловская область, Сысертский район, село Кадниково, улица Тракторная, дом 14.

Порядок установления зон с особыми условиями использования территорий и содержание ограничений прав на земли в границах таких зон определяется Правилами установления охранных зон объектов электросетевого хозяйства и особых условий использования земельных участков, расположенных в границах таких зон, утвержденными постановлением Правительства Российской Федерации от 24.02.2009 № 160.

2. Утвердить схему расположения границ публичного сервитута на кадастровом плане территории с описанием местоположения границ (прилагается).

3. Плата за публичный сервитут в соответствии с пунктом 4 статьи 3.6 Федерального закона от 25 октября 2001 года № 137-ФЗ «О введении в действие Земельного кодекса Российской Федерации» не устанавливается.

4. Установить, что график проведения работ в целях эксплуатации объекта электросетевого хозяйства: «ВЛ-10 кВ на ТП «Грицай». ТП «Грицай». ВЛ-0,4 кВ. (Электроснабжение жилых домов, находящихся по адресу: Свердловская обл., Сысертский р-он, с. Кадниково, ул. Юбилейная)» не требуется.

5. Публичный сервитут считается установленным со дня внесения сведений о нем в Единый государственный реестр недвижимости. Владелец публичного сервитута – публичное акционерное общество «Россети Урал» (ОГРН 1056604000970, ИНН 6671163413, КПП 668501001, адрес (место нахождения): 620026, Свердловская область, город Екатеринбург, улица Мамина-Сибиряка, строение 140).

6. Комитету по управлению муниципальным имуществом, архитектуре и градостроительству Администрации Сысертского городского округа в течение 5 (пяти) рабочих дней со дня принятия настоящего постановления направить его копию:

1) в Управление Федеральной службы государственной регистрации, кадастра и картографии по Свердловской области;

2) публичному акционерному обществу «Россети Урал».

7. Отделу информационных технологий муниципального казенного учреждения «Управление хозяйственного и транспортного обслуживания Сысертского городского округа» обеспечить размещение постановления на официальном сайте Сысертского городского округа в сети Интернет в подразделе «Решения об установлении публичного сервитута» раздела «Администрация» в течение 5 (пяти) календарных дней со дня принятия настоящего постановления.

8. Публичному акционерному обществу «Россети Урал»:

1) вправе заключить соглашения об осуществлении публичного сервитута с правообладателями земельных участков с кадастровыми номерами 66:25:2501004:288, 66:25:0000000:66, 66:25:2501003:180;

2) неукоснительно соблюдать требования Федерального закона от 25 июня 2002 года № 73-ФЗ «Об объектах культурного наследия (памятниках истории и культуры) народов Российской Федерации», в связи с тем, что на землях и частях земельных участков, в отношении которых был установлен публичный сервитут, может располагаться археологический культурный слой;

3) согласно статье 42 Земельного кодекса Российской Федерации сохранять межевые, геодезические и другие специальные знаки, установленные на землях и частях земельных участков, в соответствии с законодательством;

4) привести земли и части земельных участков в состояние, пригодное для использования в соответствии с разрешенным использованием, в срок не позднее чем 3 (три) месяца после завершения строительства, капитального или текущего ремонта, реконструкции, эксплуатации, консервации, сноса инженерного сооружения, для размещения которого был установлен публичный сервитут, после завершения деятельности, для обеспечения которой установлен публичный сервитут.

9. Земельный участок с кадастровым номером обременен договором аренды земельного участка № 14_280 от 03.07.2014, арендатором является ОАО «МРСК Урала» (ОГРН 1056604000970, ИНН 6671163413, КПП 668501001, адрес (место нахождения): 620026, Свердловская область, город Екатеринбург, улица Мамина-Сибиряка, строение 140). В соответствии с пунктом 2 статьи 3.6 Федерального закона от 25 октября 2001 года № 137-ФЗ «О введении в действие Земельного кодекса Российской Федерации», договор аренды прекращается на основании решения об установлении публичного сервитута.

10. Контроль за исполнением настоящего постановления возложить на Председателя Комитета по управлению муниципальным имуществом, архитектуре и градостроительству Администрации Сысертского городского округа Д.И. Тимошенко.

11. Настоящее постановление опубликовать в официальном издании «Вестник Сысертского городского округа» и сетевом издании «Официальный интернет-портал правовой информации Сысертского городского округа» (сысерть-право.рф) в сети Интернет в течение 5 (пяти) рабочих дней со дня принятия постановления.

Глава Сысертского
городского округа

Д.А. Нисковских

**ДОКУМЕНТ ПОДПИСАН
ЭЛЕКТРОННОЙ ПОДПИСЬЮ**

Сертификат 35451F76253168825644EEF4D2A244B0
Владелец **Нисковских Дмитрий Андреевич**
Действителен с 24.07.2024 по 17.10.2025

Сертификат 35451F76253168825644EEF4D2A244B0

Приложение
к постановлению Администрации
Сысертского городского округа
от 24.12.2024 № 4748-ПА

Схема расположения границ публичного сервитута на кадастровом плане
территории с описанием местоположения границ

Раздел 1

Сведения об объекте		
N п/п	Характеристики объекта	Описание характеристик
1	2	3
1	Местоположение объекта	Свердловская область, Сысертский р-н, Кадниково с
2	Площадь объекта ± величина погрешности определения площади ($P \pm \Delta P$), м²	82 ± 3
3	Иные характеристики объекта	1. Цель установления публичного сервитута: Размещение объектов электросетевого хозяйства, тепловых сетей, водопроводных сетей, сетей водоотведения, линий и сооружений связи, линейных объектов системы газоснабжения, нефтепроводов и нефтепродуктопроводов, их неотъемлемых технологических частей, если указанные объекты являются объектами федерального, регионального или местного значения, либо необходимы для организации электро-, газо-, тепло-, водоснабжения населения и водоотведения, подключения (технологического присоединения) к сетям инженерно-технического обеспечения, либо переносятся в связи с изъятием земельных участков, на которых они ранее располагались, для государственных или муниципальных нужд (далее также - инженерные сооружения) 2. Срок публичного сервитута: Продолжительность: 49 лет 3. Описание иной цели: Публичный сервитут под размещение объекта электросетевого хозяйства (ВЛ-10кВ на ТП «Грицай». ТП «Грицай». ВЛ-0,4кВ. (Электроснабжение жилых домов, находящихся по адресу: Свердловская обл., Сысертский р-он, с.Кадниково, ул.Юбилейная))

Раздел 2

Сведения о местоположении границ объекта					
1. Система координат МСК-66, зона 1					
2. Сведения о характерных точках границ объекта					
Обозначение характерных точек границ	Координаты, м		Метод определения координат характерной точки	Средняя квадратическая погрешность положения характерной точки (Mt), м	Описание обозначения точки на местности (при наличии)
	X	Y			
1	2	3	4	5	6
1	362115.18	1552557.09	Геодезический метод	0.1	-
2	362116.18	1552557.05	Геодезический метод	0.1	-
3	362116.05	1552553.23	Геодезический метод	0.1	-
4	362119.54	1552553.13	Геодезический метод	0.1	-

Сведения о местоположении границ объекта					
1. Система координат МСК-66, зона 1					
2. Сведения о характерных точках границ объекта					
Обозначение характерных точек границ	Координаты, м		Метод определения координат характерной точки	Средняя квадратическая погрешность положения характерной точки (M _t), м	Описание обозначения точки на местности (при наличии)
	X	Y			
5	362119.50	1552552.12	Геодезический метод	0.1	-
6	362115.01	1552552.28	Геодезический метод	0.1	-
1	362115.18	1552557.09	Геодезический метод	0.1	-
					-
7	362135.30	1552576.67	Геодезический метод	0.1	-
8	362132.77	1552573.58	Геодезический метод	0.1	-
9	362133.53	1552572.94	Геодезический метод	0.1	-
10	362136.03	1552575.97	Геодезический метод	0.1	-
7	362135.30	1552576.67	Геодезический метод	0.1	-
					-
11	362143.87	1552586.11	Геодезический метод	0.1	-
12	362143.18	1552585.38	Геодезический метод	0.1	-
13	362143.91	1552584.69	Геодезический метод	0.1	-
14	362144.60	1552585.42	Геодезический метод	0.1	-
11	362143.87	1552586.11	Геодезический метод	0.1	-
					-
15	362165.05	1552609.87	Геодезический метод	0.1	-
16	362164.87	1552608.88	Геодезический метод	0.1	-
17	362166.41	1552608.65	Геодезический метод	0.1	-
18	362166.56	1552609.63	Геодезический метод	0.1	-
15	362165.05	1552609.87	Геодезический метод	0.1	-
					-
19	362178.83	1552642.34	Геодезический метод	0.1	-
20	362176.89	1552638.33	Геодезический метод	0.1	-
21	362177.77	1552637.86	Геодезический метод	0.1	-
22	362179.70	1552641.86	Геодезический метод	0.1	-
19	362178.83	1552642.34	Геодезический метод	0.1	-
					-
23	362174.04	1552647.01	Геодезический метод	0.1	-
24	362173.82	1552646.24	Геодезический метод	0.1	-
25	362174.89	1552644.82	Геодезический метод	0.1	-
26	362175.62	1552644.69	Геодезический метод	0.1	-
27	362175.82	1552646.37	Геодезический метод	0.1	-
23	362174.04	1552647.01	Геодезический метод	0.1	-
					-
28	362159.98	1552668.47	Геодезический метод	0.1	-
29	362159.17	1552667.88	Геодезический метод	0.1	-
30	362161.06	1552665.27	Геодезический метод	0.1	-
31	362160.97	1552661.91	Геодезический метод	0.1	-
32	362161.96	1552661.88	Геодезический метод	0.1	-
33	362162.07	1552665.59	Геодезический метод	0.1	-
28	362159.98	1552668.47	Геодезический метод	0.1	-
					-
34	362194.31	1552672.38	Геодезический метод	0.1	-
35	362193.87	1552671.48	Геодезический метод	0.1	-
36	362194.77	1552671.04	Геодезический метод	0.1	-
37	362195.21	1552671.94	Геодезический метод	0.1	-

Сведения о местоположении границ объекта					
1. Система координат МСК-66, зона 1					
2. Сведения о характерных точках границ объекта					
Обозначение характерных точек границ	Координаты, м		Метод определения координат характерной точки	Средняя квадратическая погрешность положения характерной точки (M), м	Описание обозначения точки на местности (при наличии)
	X	Y			
34	362194.31	1552672.38	Геодезический метод	0.1	-
					-
38	362141.35	1552688.53	Геодезический метод	0.1	-
39	362140.62	1552687.84	Геодезический метод	0.1	-
40	362141.31	1552687.11	Геодезический метод	0.1	-
41	362142.04	1552687.80	Геодезический метод	0.1	-
38	362141.35	1552688.53	Геодезический метод	0.1	-
					-
42	362204.35	1552692.06	Геодезический метод	0.1	-
43	362202.14	1552687.68	Геодезический метод	0.1	-
44	362203.01	1552687.16	Геодезический метод	0.1	-
45	362205.25	1552691.59	Геодезический метод	0.1	-
42	362204.35	1552692.06	Геодезический метод	0.1	-
					-
46	362206.31	1552701.26	Геодезический метод	0.1	-
47	362204.67	1552698.04	Геодезический метод	0.1	-
48	362208.15	1552696.33	Геодезический метод	0.1	-
49	362209.62	1552699.46	Геодезический метод	0.1	-
46	362206.31	1552701.26	Геодезический метод	0.1	-
					-
50	362124.48	1552706.98	Геодезический метод	0.1	-
51	362123.76	1552706.29	Геодезический метод	0.1	-
52	362124.44	1552705.56	Геодезический метод	0.1	-
53	362125.17	1552706.26	Геодезический метод	0.1	-
50	362124.48	1552706.98	Геодезический метод	0.1	-
					-
54	362213.52	1552712.08	Геодезический метод	0.1	-
55	362211.94	1552708.70	Геодезический метод	0.1	-
56	362212.81	1552708.20	Геодезический метод	0.1	-
57	362214.40	1552711.60	Геодезический метод	0.1	-
54	362213.52	1552712.08	Геодезический метод	0.1	-
					-
58	362112.45	1552720.20	Геодезический метод	0.1	-
59	362111.72	1552719.51	Геодезический метод	0.1	-
60	362112.41	1552718.78	Геодезический метод	0.1	-
61	362113.14	1552719.47	Геодезический метод	0.1	-
58	362112.45	1552720.20	Геодезический метод	0.1	-
					-
62	362223.02	1552729.67	Геодезический метод	0.1	-
63	362222.02	1552729.67	Геодезический метод	0.1	-
64	362222.02	1552728.67	Геодезический метод	0.1	-
65	362223.02	1552728.67	Геодезический метод	0.1	-
62	362223.02	1552729.67	Геодезический метод	0.1	-
					-
66	362220.29	1552738.44	Геодезический метод	0.1	-
67	362219.39	1552738.02	Геодезический метод	0.1	-
68	362219.81	1552737.12	Геодезический метод	0.1	-

Сведения о местоположении границ объекта					
1. Система координат МСК-66, зона 1					
2. Сведения о характерных точках границ объекта					
Обозначение характерных точек границ	Координаты, м		Метод определения координат характерной точки	Средняя квадратическая погрешность положения характерной точки (M _t), м	Описание обозначения точки на местности (при наличии)
	X	Y			
69	362220.71	1552737.54	Геодезический метод	0.1	-
66	362220.29	1552738.44	Геодезический метод	0.1	-
					-
70	362088.21	1552746.62	Геодезический метод	0.1	-
71	362087.48	1552745.93	Геодезический метод	0.1	-
72	362088.17	1552745.20	Геодезический метод	0.1	-
73	362088.90	1552745.89	Геодезический метод	0.1	-
70	362088.21	1552746.62	Геодезический метод	0.1	-
					-
74	362201.95	1552759.48	Геодезический метод	0.1	-
75	362201.19	1552758.84	Геодезический метод	0.1	-
76	362201.83	1552758.08	Геодезический метод	0.1	-
77	362202.59	1552758.72	Геодезический метод	0.1	-
74	362201.95	1552759.48	Геодезический метод	0.1	-
					-
78	361984.35	1552760.74	Геодезический метод	0.1	-
79	361983.61	1552760.06	Геодезический метод	0.1	-
80	361984.29	1552759.32	Геодезический метод	0.1	-
81	361985.03	1552760.00	Геодезический метод	0.1	-
78	361984.35	1552760.74	Геодезический метод	0.1	-
					-
82	362210.04	1552765.30	Геодезический метод	0.1	-
83	362209.24	1552764.68	Геодезический метод	0.1	-
84	362209.86	1552763.88	Геодезический метод	0.1	-
85	362210.66	1552764.50	Геодезический метод	0.1	-
82	362210.04	1552765.30	Геодезический метод	0.1	-
					-
86	362070.02	1552766.63	Геодезический метод	0.1	-
87	362069.29	1552765.94	Геодезический метод	0.1	-
88	362069.98	1552765.21	Геодезический метод	0.1	-
89	362070.71	1552765.90	Геодезический метод	0.1	-
86	362070.02	1552766.63	Геодезический метод	0.1	-
					-
90	362180.75	1552783.84	Геодезический метод	0.1	-
91	362179.99	1552783.20	Геодезический метод	0.1	-
92	362180.63	1552782.44	Геодезический метод	0.1	-
93	362181.39	1552783.08	Геодезический метод	0.1	-
90	362180.75	1552783.84	Геодезический метод	0.1	-
					-
94	362011.67	1552785.71	Геодезический метод	0.1	-
95	362010.93	1552785.03	Геодезический метод	0.1	-
96	362011.61	1552784.29	Геодезический метод	0.1	-
97	362012.35	1552784.97	Геодезический метод	0.1	-
94	362011.67	1552785.71	Геодезический метод	0.1	-
					-
98	362049.98	1552788.74	Геодезический метод	0.1	-
99	362049.25	1552788.05	Геодезический метод	0.1	-

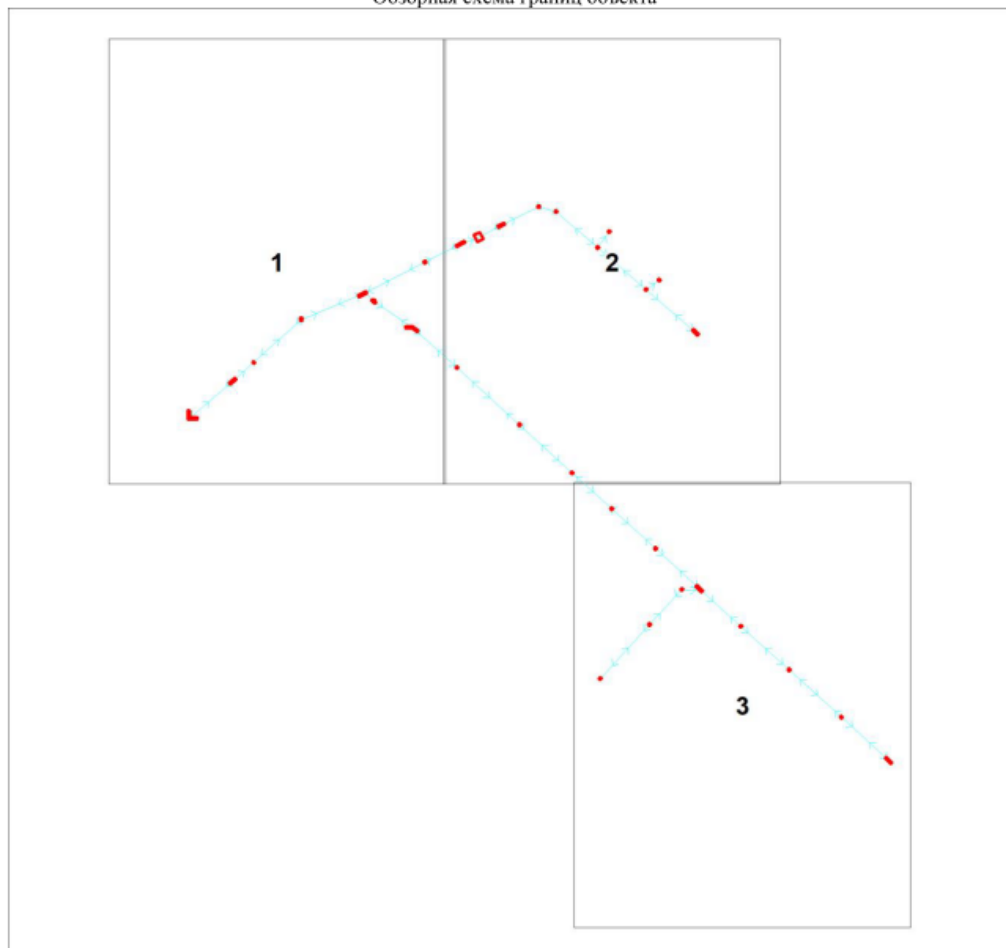
Сведения о местоположении границ объекта					
1. Система координат МСК-66, зона 1					
2. Сведения о характерных точках границ объекта					
Обозначение характерных точек границ	Координаты, м		Метод определения координат характерной точки	Средняя квадратическая погрешность положения характерной точки (M _t), м	Описание обозначения точки на местности (при наличии)
	X	Y			
100	362049.94	1552787.32	Геодезический метод	0.1	-
101	362050.67	1552788.01	Геодезический метод	0.1	-
98	362049.98	1552788.74	Геодезический метод	0.1	-
					-
102	362185.42	1552790.48	Геодезический метод	0.1	-
103	362184.81	1552789.69	Геодезический метод	0.1	-
104	362185.60	1552789.08	Геодезический метод	0.1	-
105	362186.21	1552789.87	Геодезический метод	0.1	-
102	362185.42	1552790.48	Геодезический метод	0.1	-
					-
106	362029.36	1552801.91	Геодезический метод	0.1	-
107	362028.63	1552801.22	Геодезический метод	0.1	-
108	362029.32	1552800.49	Геодезический метод	0.1	-
109	362030.05	1552801.18	Геодезический метод	0.1	-
106	362029.36	1552801.91	Геодезический метод	0.1	-
					-
110	362158.14	1552809.78	Геодезический метод	0.1	-
111	362157.39	1552809.13	Геодезический метод	0.1	-
112	362159.98	1552806.32	Геодезический метод	0.1	-
113	362160.68	1552807.03	Геодезический метод	0.1	-
110	362158.14	1552809.78	Геодезический метод	0.1	-
					-
114	362028.63	1552811.93	Геодезический метод	0.1	-
115	362027.91	1552811.21	Геодезический метод	0.1	-
116	362030.67	1552808.06	Геодезический метод	0.1	-
117	362031.38	1552808.79	Геодезический метод	0.1	-
114	362028.63	1552811.93	Геодезический метод	0.1	-
					-
118	362010.77	1552831.64	Геодезический метод	0.1	-
119	362010.04	1552830.95	Геодезический метод	0.1	-
120	362010.73	1552830.22	Геодезический метод	0.1	-
121	362011.46	1552830.91	Геодезический метод	0.1	-
118	362010.77	1552831.64	Геодезический метод	0.1	-
					-
122	361988.82	1552856.04	Геодезический метод	0.1	-
123	361988.09	1552855.35	Геодезический метод	0.1	-
124	361988.78	1552854.62	Геодезический метод	0.1	-
125	361989.51	1552855.31	Геодезический метод	0.1	-
122	361988.82	1552856.04	Геодезический метод	0.1	-
					-
126	361964.90	1552882.37	Геодезический метод	0.1	-
127	361964.17	1552881.68	Геодезический метод	0.1	-
128	361964.86	1552880.95	Геодезический метод	0.1	-
129	361965.59	1552881.64	Геодезический метод	0.1	-
126	361964.90	1552882.37	Геодезический метод	0.1	-
					-
130	361942.09	1552907.30	Геодезический метод	0.1	-

Сведения о местоположении границ объекта					
1. Система координат МСК-66, зона 1					
2. Сведения о характерных точках границ объекта					
Обозначение характерных точек границ	Координаты, м		Метод определения координат характерной точки	Средняя квадратическая погрешность положения характерной точки (Mt), м	Описание обозначения точки на местности (при наличии)
	X	Y			
131	361941.39	1552906.59	Геодезический метод	0.1	-
132	361944.03	1552903.63	Геодезический метод	0.1	-
133	361944.76	1552904.29	Геодезический метод	0.1	-
130	361942.09	1552907.30	Геодезический метод	0.1	-
3. Сведения о характерных точках части (частей) границы объекта					
Обозначение характерных точек части границы	Координаты, м		Метод определения координат характерной точки	Средняя квадратическая погрешность положения характерной точки (Mt), м	Описание обозначения точки на местности (при наличии)
	X	Y			
1	2	3	4	5	6
-	-	-	-	-	-

Раздел 4

План границ публичного сервитута

Обзорная схема границ объекта



Масштаб 1:3000

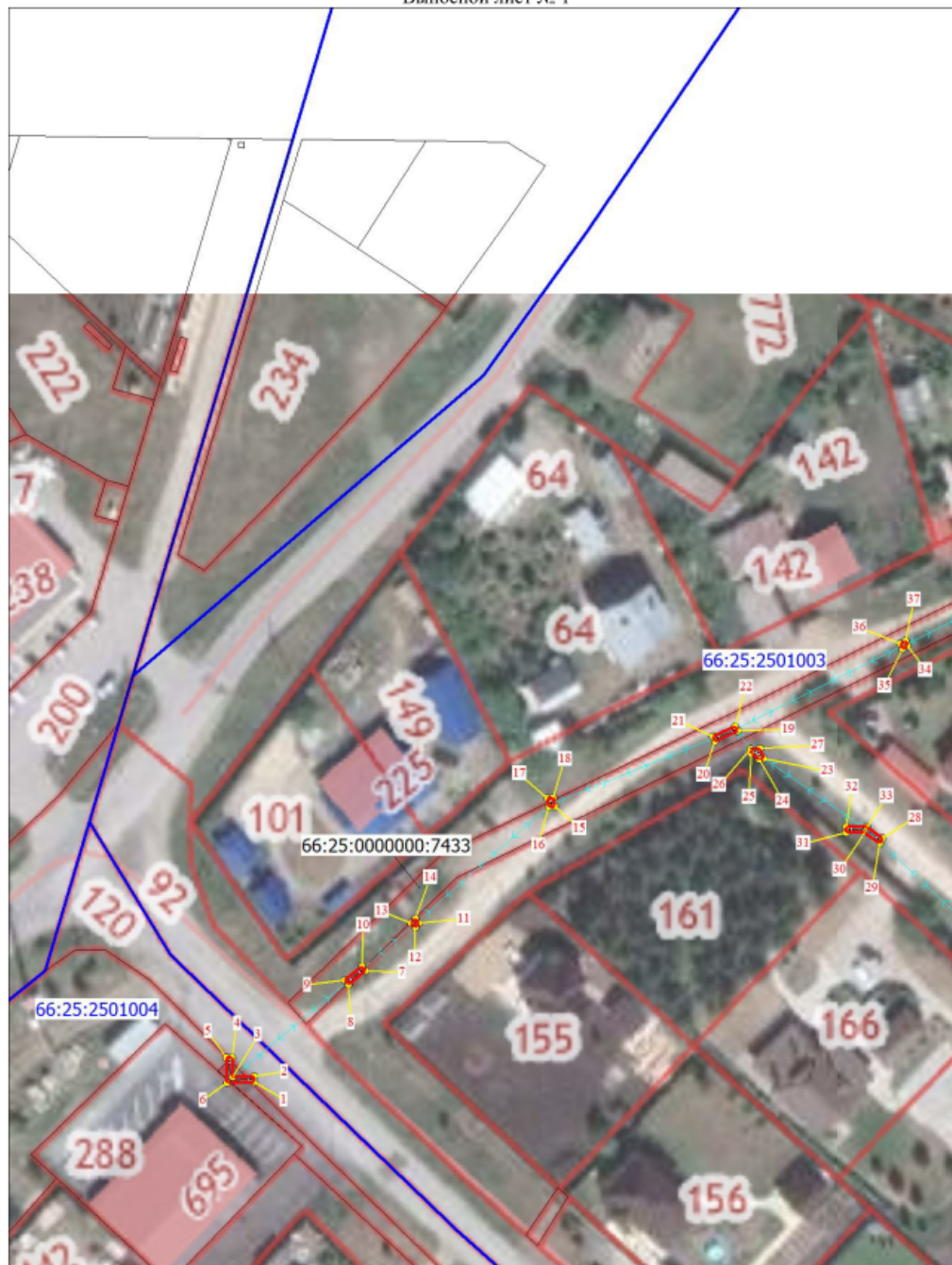
Используемые условные знаки и обозначения:

	Характерная точка границы публичного сервитута
	Надписи номеров характерных точек границы публичного сервитута
	Граница публичного сервитута
	Существующая часть границы земельного участка, сведения о которой внесены в ЕГРН
	Обозначение объекта электросетевого хозяйства
	Надписи кадастрового номера земельного участка

Раздел 4

План границ публичного сервитута

Выносной лист № 1



Масштаб 1:1000

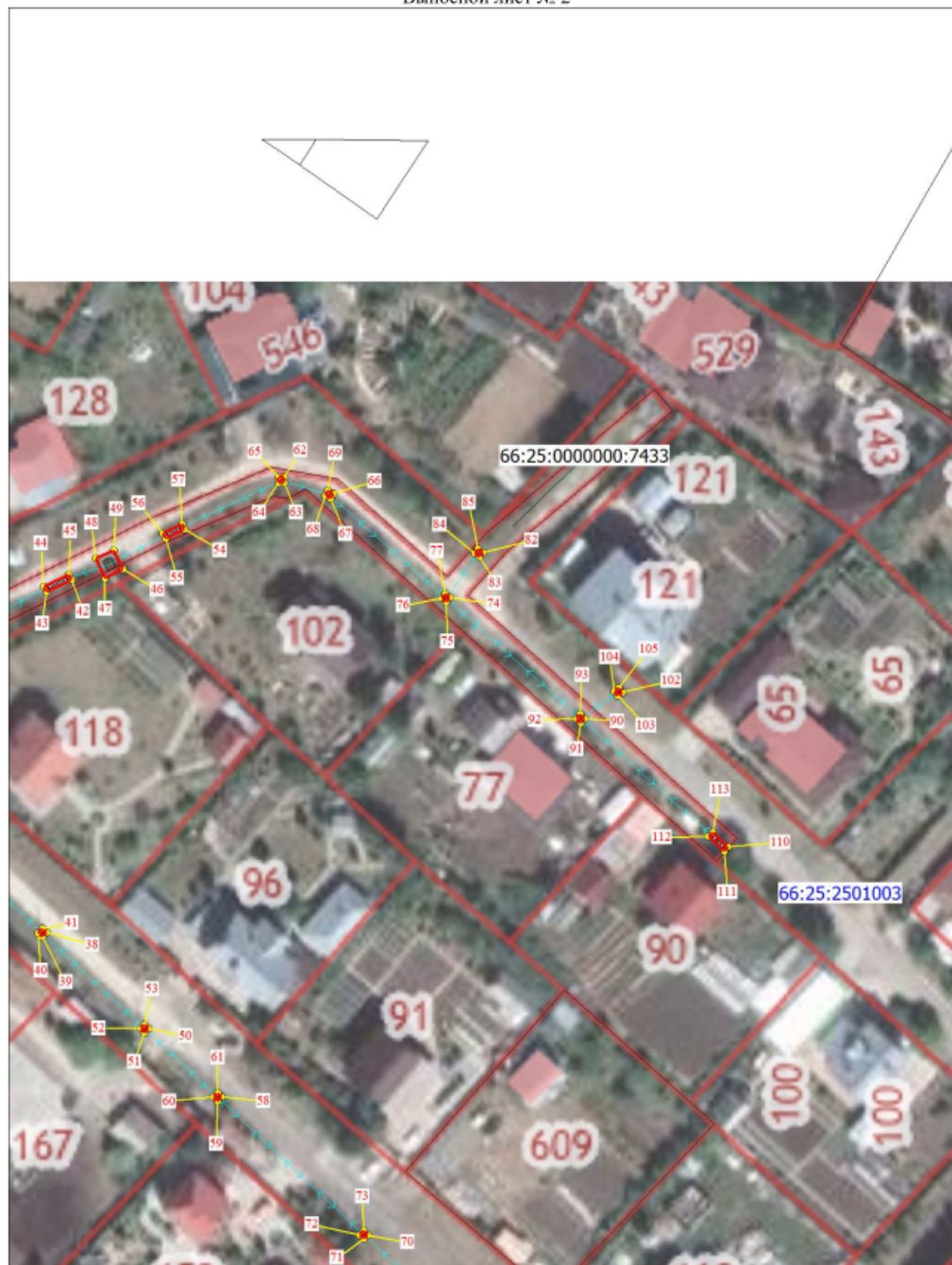
Используемые условные знаки и обозначения:

Условные обозначения представлены на листе 7

Раздел 4

План границ публичного сервитута

Выносной лист № 2



Масштаб 1:1000

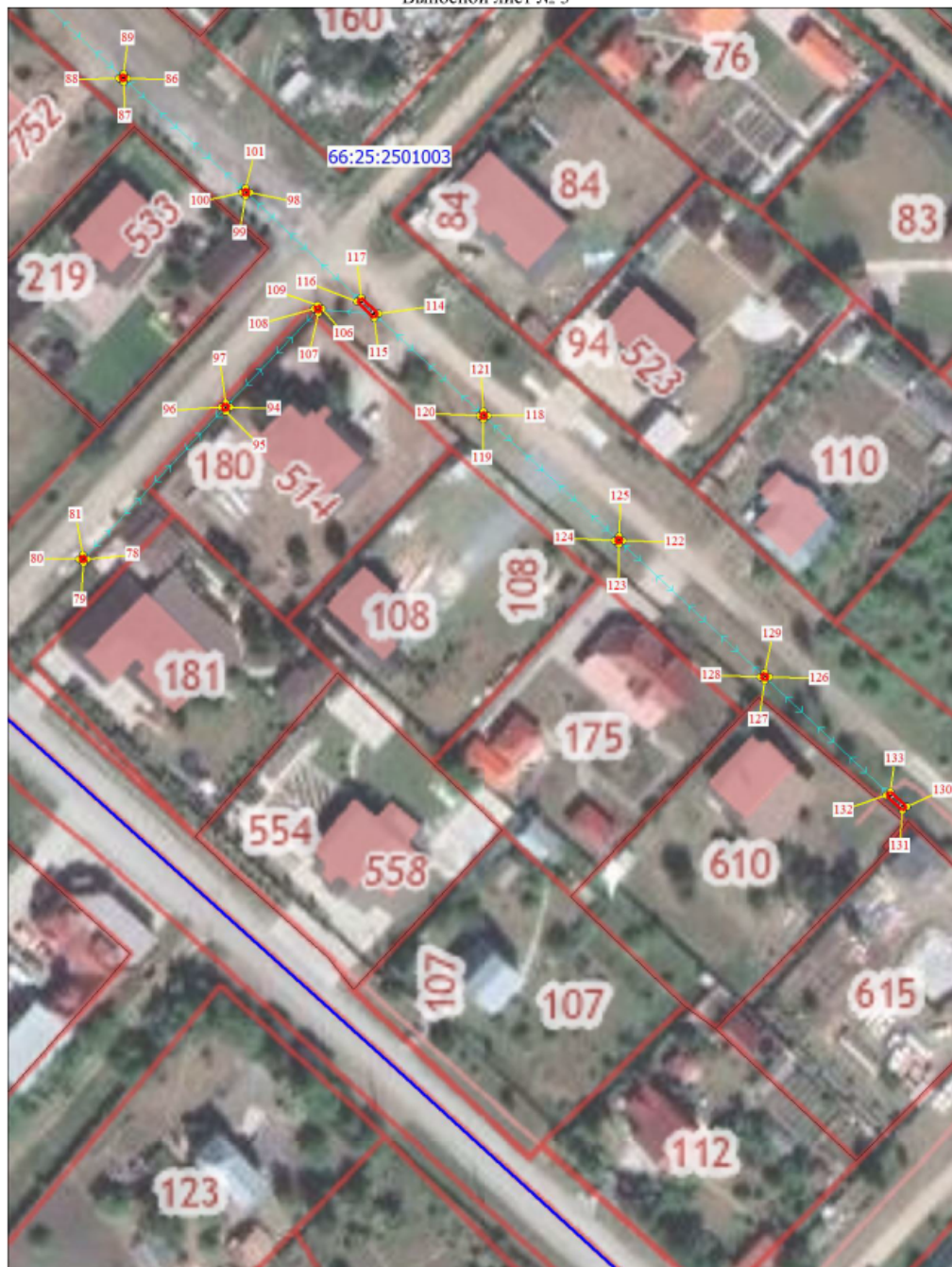
Используемые условные знаки и обозначения:

Условные обозначения представлены на листе 7

Раздел 4

План границ публичного сервитута

Выносной лист № 3



Масштаб 1:1000

Используемые условные знаки и обозначения:

Условные обозначения представлены на листе 7