



## АДМИНИСТРАЦИЯ СЫСЕРТСКОГО ГОРОДСКОГО ОКРУГА ПОСТАНОВЛЕНИЕ

от 16.04.2024 № 1424-ПА  
г. Сысерть

### Об установлении публичного сервитута

Руководствуясь статьей 23, главой V.7 Земельного кодекса Российской Федерации, Требованиями к форме ходатайства об установлении публичного сервитута, содержанию обоснования необходимости установления публичного сервитута, утвержденными приказом Федеральной службы государственной регистрации, кадастра и картографии от 19.04.2022 № П/0150, на основании договора от 12.10.2020 № 5100025111 об осуществлении технологического присоединения к электрическим сетям, лицензии на пользование недрами от 20.03.2017 серия СВЕ номер 03765 вид лицензии БП, выданной Департаментом по недропользованию по Уральскому федеральному округу, рассмотрев ходатайство общества с ограниченной ответственностью «Геопоиск» (ОГРН 1056600433812, ИНН 6639012900, КПП 668501001, адрес (место нахождения): 620026, Свердловская область, городской округ Екатеринбург, город Екатеринбург, улица Красноармейская, строение 78Б, офис 403/1) об установлении публичного сервитута в отношении земель кадастрового квартала 66:25:3602001, частей единого землепользования с кадастровым номером 66:25:3602001:97 (входящие кадастровые номера земельных участков: 66:25:3602001:521, 66:25:3602001:528, 66:25:3602001:529), 66:25:0000000:351 (входящие кадастровые номера земельных участков: 66:25:3602001:98, 66:25:3602001:608, 66:25:3602001:607, 66:25:3602001:116), 66:25:0000000:305 (входящий кадастровый номер земельного участка 66:25:3602001:136), на которых планируется разместить объект электросетевого хозяйства: «Строительство ЛЭП-10 кВ от ВЛ-10 кВ Походилово, ТП-10/0,4 кВ (электроснабжение Участка недр «Абрамовская площадь», 623488, Свердловская область, Каменский район, п. Октябрьский, кадастровый номер участка 66:12:3116001:20»), обоснование необходимости установления публичного сервитута, с учетом опубликования сообщения о возможном установлении публичного сервитута в официальном издании «Вестник Сысертского городского округа» от 21.03.2024 № 11 (871), на официальном сайте Сысертского городского округа [www.admsysert.ru](http://www.admsysert.ru) в информационно-телекоммуникационной сети «Интернет», на информационных щитах в границах Сысертского городского округа Свердловской области,

### ПОСТАНОВЛЯЮ:

1. Установить сроком на 49 лет публичный сервитут для строительства и эксплуатации объекта электросетевого хозяйства: «Строительство ЛЭП-10 кВ от ВЛ-10 кВ Походилово, ТП-10/0,4 кВ (электроснабжение Участка недр «Абрамовская площадь», 623488, Свердловская область, Каменский район, п. Октябрьский, кадастровый номер участка 66:12:3116001:20», находящегося в границах Сысертского городского округа Свердловской области, в отношении следующих земель и частей земельных участков общей площадью – 77902 кв.м:

1) земель кадастрового квартала 66:25:3602001, площадью 11189 кв.м, государственная собственность на которые не разграничена, расположенных в границах Сысертского городского округа Свердловской области, в том числе земли лесного фонда, находящиеся на территории Сысертского лесничества, Центрального участкового лесничества, урочища КСП «Щелкунский» в квартале 16 (части выделов 46, 54, 55, 56, 64), в эксплуатационных лесах (согласно Акту натурного технического обследования лесного участка от 23.06.2021 № 21, подготовленному государственным казенным учреждением Свердловской области «Сысертское лесничество», площадь земель, относящихся к землям лесного фонда составляет 6951 кв.м);

2) частей единого землепользования общей площадью 60760 кв.м с кадастровым номером 66:25:3602001:97 (входящие кадастровые номера земельных участков: 66:25:3602001:521, площадью 22433 кв.м; 66:25:3602001:528, площадью 10365 кв.м; 66:25:3602001:529, площадью 27962 кв.м), площадью 8000000 кв.м, с видом разрешенного использования - урочище «Абрамовское», с категорией земель - земли запаса, расположенного по адресу: Свердловская область, Сысертский район;

3) частей единого землепользования общей площадью 4711 кв.м с кадастровым номером 66:25:0000000:351 (входящие кадастровые номера земельных участков: 66:25:3602001:98, площадью 130 кв.м; 66:25:3602001:608, площадью 3225 кв.м (в том числе земли лесного фонда, находящиеся на территории Сысертского лесничества, Центрального участкового лесничества, урочища КСП «Щелкунский» в квартале 16 (части выделов 46, 54, 55, 56, 64), в эксплуатационных лесах, согласно Акту натурного технического обследования лесного участка от 23.06.2021 № 21, подготовленному государственным казенным учреждением Свердловской области «Сысертское лесничество»); 66:25:3602001:607, площадью 1183 кв.м; 66:25:3602001:116, площадью 173 кв.м), площадью 66765220 кв.м, с видом разрешенного использования - для сельскохозяйственного производства, с категорией земель - земли сельскохозяйственного назначения, расположенного по адресу: Свердловская область, Сысертский район;

4) части единого землепользования площадью 1242 кв.м с кадастровым номером 66:25:0000000:305 (входящий кадастровый номер земельного участка 66:25:3602001:136), площадью 16883387 кв.м, с видом разрешенного использования - для сельскохозяйственного производства, с категорией земель - земли сельскохозяйственного назначения, расположенного по адресу: Свердловская область, Сысертский район.

Порядок установления зон с особыми условиями использования территорий и содержание ограничений прав на земли в границах таких зон определяется Правилами установления охранных зон объектов электросетевого хозяйства и особых условий использования земельных участков, расположенных в границах таких зон, утвержденными постановлением Правительства Российской Федерации от 24.02.2009 № 160, согласно пункту 2 статьи 78 Земельного кодекса Российской Федерации.

2. Утвердить схему расположения границ публичного сервитута на кадастровом плане территории с описанием местоположения границ (прилагается).

3. Установить в соответствии с пунктами 3, 4, 5 статьи 39.46 Земельного кодекса Российской Федерации размер платы за публичный сервитут, согласно следующему расчету:

Размер платы за публичный сервитут в отношении земель кадастрового квартала 66:25:3602001, государственная собственность на которые не разграничена	
Средний уровень кадастровой стоимости земель по Сысертскому	582,86

городскому округу за квадратный метр согласно приказу Министерства по управлению государственным имуществом Свердловской области от 21.11.2022 № 5500 (руб.), сегмент «иное использование», земли сельскохозяйственного назначения	
Площадь земель, в отношении которых устанавливается публичный сервитут (кв.м)	4238
Срок публичного сервитута (лет)	49
Годовая плата за публичный сервитут согласно пункту 5 статьи 39.46 Земельного кодекса Российской Федерации, без учета НДС (руб.)*	247,02
Итоговая плата за весь период установления публичного сервитута без учета НДС (руб.)*	12103,98
Размер платы за публичный сервитут в отношении частей единого землепользования с кадастровым номером 66:25:3602001:97 (входящие кадастровые номера земельных участков: 66:25:3602001:521, 66:25:3602001:528, 66:25:3602001:529)	
Площадь земельного участка (кв.м)	8000000
Площадь части земельного участка (кв.м)	60760
Кадастровая стоимость земельного участка, в отношении которого устанавливается публичный сервитут	22800000
Срок публичного сервитута (лет)	49
Годовая плата за публичный сервитут согласно пункту 4 статьи 39.46 Земельного кодекса РФ без учета НДС (руб.)*	17,32
Итоговая плата за весь период установления публичного сервитута без учета НДС (руб.)*	848,68
Размер платы за публичный сервитут в отношении части единого землепользования с кадастровым номером 66:25:0000000:305 (входящий кадастровый номер земельного участка 66:25:3602001:136)	
Площадь земельного участка (кв.м)	16883387
Площадь части земельного участка (кв.м)	1242
Кадастровая стоимость земельного участка, в отношении которого устанавливается публичный сервитут	51362087,28
Срок публичного сервитута (лет)	49
Годовая плата за публичный сервитут согласно пункту 4 статьи 39.46 Земельного кодекса РФ без учета НДС (руб.)*	0,38
Итоговая плата за весь период установления публичного сервитута без учета НДС (руб.)*	18,62
Общая итоговая плата за весь период установления публичного сервитута без учета НДС (руб.)*	12971,28
*налоговым агентом НДС является обладатель публичного сервитута – общество с ограниченной ответственностью «Геопоиск».	

Плата за публичный сервитут в отношении части земель кадастрового квартала 66:25:3602001 (за исключением земель лесного фонда), частей единого землепользования с кадастровым номером 66:25:3602001:97 (входящие кадастровые номера земельных участков: 66:25:3602001:521, 66:25:3602001:528, 66:25:3602001:529), части единого землепользования с кадастровым номером 66:25:0000000:305 (входящий кадастровый номер земельного участка 66:25:3602001:136), вносится единым платежом за весь срок публичного сервитута до начала использования земель и частей земельных участков, но не позднее 6 (шести) месяцев со дня издания постановления по следующим

реквизитам: получатель платежа: УФК по Свердловской области (Комитет по управлению муниципальным имуществом, архитектуре и градостроительству Администрации Сысертского городского округа); назначение: оплата по постановлению Администрации Сысертского городского округа, его дата и номер; банк получателя: Уральское ГУ Банка России//УФК по Свердловской области г. Екатеринбург; расчетный счет 03100643000000016200, корреспондентский счет 40102810645370000054, БИК банка 016577551, ОКТМО 65722000, ОГРН 1026602176072, ИНН 6652003037, КПП 668501001, КБК 90211105410040000120.

Размер платы за публичный сервитут в отношении земель кадастрового квартала 66:25:3602001 (земли лесного фонда, площадью 6951 кв.м, находящиеся на территории Сысертского лесничества, Центрального участкового лесничества, урочища КСП «Щелкунский» в квартале 16 (части выделов 46, 54, 55, 56, 64), в эксплуатационных лесах)	
Средний уровень кадастровой стоимости земель по Сысертскому городскому округу за квадратный метр согласно приказу Министерства по управлению государственным имуществом Свердловской области от 21.11.2022 № 5500 (руб.), сегмент «иное использование» земли лесного фонда	209,32
Площадь земель, в отношении которых устанавливается публичный сервитут (кв.м)	6951
Срок публичного сервитута (лет)	49
Годовая плата за публичный сервитут согласно пункту 5 статьи 39.46 Земельного кодекса Российской Федерации, без учета НДС (руб.)*	145,50
Итоговая плата за весь период установления публичного сервитута без учета НДС (руб.)*	7149,1
Размер платы за публичный сервитут в отношении части единого землепользования с кадастровым номером 66:25:0000000:351 (входящий кадастровый номер земельного участка 66:25:3602001:608)	
Площадь земельного участка (кв.м)	66765220
Площадь части земельного участка (кв.м)	3225
Кадастровая стоимость земельного участка, в отношении которого устанавливается публичный сервитут	189613224,8
Срок публичного сервитута (лет)	49
Годовая плата за публичный сервитут согласно пункту 4 статьи 39.46 Земельного кодекса РФ без учета НДС (руб.)*	0,91
Итоговая плата за весь период установления публичного сервитута без учета НДС (руб.)*	44,59
Общая итоговая плата за весь период установления публичного сервитута без учета НДС (руб.)*	7174,09
*налоговым агентом НДС является обладатель публичного сервитута - общество с ограниченной ответственностью «Геопоиск».	
Плата за публичный сервитут в отношении земель кадастрового квартала 66:25:3602001 и части единого землепользования с кадастровым номером 66:25:0000000:351 (входящий кадастровый номер земельного участка 66:25:3602001:608) (земли лесного фонда из земель кадастрового квартала 66:25:3602001, площадью 6951 кв.м и части единого землепользования с кадастровым номером 66:25:0000000:351, площадью 3225 кв.м, общей площадью 10176 кв.м, находящиеся на территории Сысертского лесничества, Центрального участкового	

лесничества, урочища КСП «Щелкунский» в квартале 16 (части выделов 46, 54, 55, 56, 64), в эксплуатационных лесах), вносится единым платежом за весь срок публичного сервитута до начала использования части земельного участка, но не позднее 6 (шести) месяцев со дня издания постановления по следующим реквизитам: получатель платежа: УФК по Свердловской области (Министерство природных ресурсов и экологии Свердловской области, л/с 04622011340); назначение: оплата по постановлению Администрации Сысертского городского округа, его дата и номер; наименование банка получателя: Уральское ГУ Банка России/УФК по Свердловской области г. Екатеринбург; расчетный счет 03100643000000016200, корреспондентский счет 40102810645370000054, БИК банка 016577551, ОКТМО 65722000, ИНН 6661089658, КПП 667001001, КБК 01711105430040000120.

4. Установить, что график проведения работ в целях размещения и эксплуатации линейного объекта электросетевого хозяйства: «Строительство ЛЭП-10 кВ от ВЛ-10 кВ Походилово, ТП-10/0,4 кВ (электроснабжение Участка недр «Абрамовская площадь», 623488, Свердловская область, Каменский район, п. Октябрьский, кадастровый номер участка 66:12:3116001:20)» не требуется.

5. Публичный сервитут считается установленным со дня внесения сведений о нем в Единый государственный реестр недвижимости.

6. Комитету по управлению муниципальным имуществом, архитектуре и градостроительству Администрации Сысертского городского округа в течение 5 (пяти) рабочих дней со дня принятия настоящего постановления направить его копию:

1) в Управление Федеральной службы государственной регистрации, кадастра и картографии по Свердловской области;

2) обществу с ограниченной ответственностью «Геопоиск».

7. Отделу информационных технологий муниципального казенного учреждения «Управление хозяйственного и транспортного обслуживания Сысертского городского округа» обеспечить размещение постановления на официальном сайте Сысертского городского округа в сети Интернет в подразделе «Решения об установлении публичного сервитута» раздела «Администрация» в течение 5 (пяти) календарных дней со дня принятия настоящего постановления.

8. Обществу с ограниченной ответственностью «Геопоиск»:

1) согласно пункту 2 статьи 78 Земельного кодекса Российской Федерации, использование земель сельскохозяйственного назначения или земельных участков в составе таких земель, предоставляемых на период осуществления строительства, реконструкции дорог, линий электропередачи, линий связи (в том числе линейно-кабельных сооружений), нефтепроводов, газопроводов и иных трубопроводов, и использование таких земельных участков и (или) земель для строительства, реконструкции, капитального или текущего ремонта, эксплуатации сооружений, на основании публичного сервитута осуществляется при наличии утвержденного проекта рекультивации таких земель для нужд сельского хозяйства без перевода земель сельскохозяйственного назначения в земли иных категорий;

2) Установить, что использование частей единого землепользования с кадастровым номером 66:25:3602001:97 допустимо после перевода такого земельного участка из категории земель запаса в другую категорию в соответствии с пунктом 2 статьи 103 Земельного кодекса Российской Федерации.

3) заключить соглашение об осуществлении публичного сервитута с правообладателем земельного участка с кадастровым номером 66:25:0000000:351;

4) неукоснительно соблюдать требования Федерального закона от 25 июня 2002 года № 73-ФЗ «Об объектах культурного наследия (памятниках истории и культуры) народов Российской Федерации», в связи с тем, что на землях и частях земельных участков, в отношении которых был установлен публичный сервитут, может располагаться археологический культурный слой;

5) согласно статье 42 Земельного кодекса Российской Федерации сохранять межевые, геодезические и другие специальные знаки, установленные на землях, частях земельных участках, в соответствии с законодательством;

6) привести земли и части земельных участков в состояние, пригодное для использования в соответствии с разрешенным использованием, в срок не позднее чем 3 (три) месяца после завершения строительства, капитального или текущего ремонта, реконструкции, эксплуатации, консервации, сноса инженерного сооружения, для размещения которого был установлен публичный сервитут, после завершения деятельности, для обеспечения которой установлен публичный сервитут.

9. Контроль за исполнением настоящего постановления возложить на Председателя Комитета по управлению муниципальным имуществом, архитектуре и градостроительству Администрации Сысертского городского округа Е.А. Капалину.

10. Настоящее постановление опубликовать в официальном издании «Вестник Сысертского городского округа» и сетевом издании «Официальный интернет-портал правовой информации Сысертского городского округа» (сысерть-право.рф) в сети Интернет в течение 5 (пяти) рабочих дней со дня принятия постановления.

Исполняющий обязанности  
Главы Сысертского  
городского округа

С.О. Воробьев

**ДОКУМЕНТ ПОДПИСАН  
ЭЛЕКТРОННОЙ ПОДПИСЬЮ**

Сертификат 4E70B9BFC13181EE0107980F09751A52

Владелец **Воробьев Сергей Олегович**

Действителен с 28.02.2024 по 23.05.2025

Приложение  
к постановлению Администрации  
Сысертского городского округа  
от 16.04.2024 № 1424-ПА

**Схема расположения границ публичного сервитута на кадастровом плане  
территории с описанием местоположения границ**

<b>ГРАФИЧЕСКОЕ ОПИСАНИЕ</b> местоположения границ населенных пунктов, территориальных зон, особо охраняемых природных территорий, зон с особыми условиями использования территории		
Публичный сервитут частей земельных участков с кадастровыми номерами 66:25:3602001:521 (ЕЗ 66:25:3602001:97), 66:25:3602001:607 (ЕЗ 66:25:0000000:351), 66:25:3602001:136 (ЕЗ 66:25:0000000:305), 66:25:3602001:528 (ЕЗ 66:25:3602001:97), 66:25:3602001:608 (ЕЗ 66:25:0000000:351), 66:25:3602001:529 (ЕЗ 66:25:3602001:97), 66:25:3602001:116 (ЕЗ 66:25:0000000:351), 66:25:3602001:98 (ЕЗ 66:25:0000000:351)		
(наименование объекта, местоположение границ которого описано (далее - объект))		
<b>Раздел 1</b>		
<b>Сведения об объекте</b>		
<b>№ п/п</b>	<b>Характеристики объекта</b>	<b>Описание характеристик</b>
<b>1</b>	<b>2</b>	<b>3</b>
1.	Местоположение объекта	Свердловская область, район Сысертский
2.	Площадь объекта +/- величина погрешности определения площади (Р +/- Дельта Р)	77902 +/- 2442 м <sup>2</sup>
3.	Иные характеристики объекта	Под размещение ЛЭП к участку недр расположенному в Каменском и Сысертском городских округах Свердловской области, Абрамовское месторождение

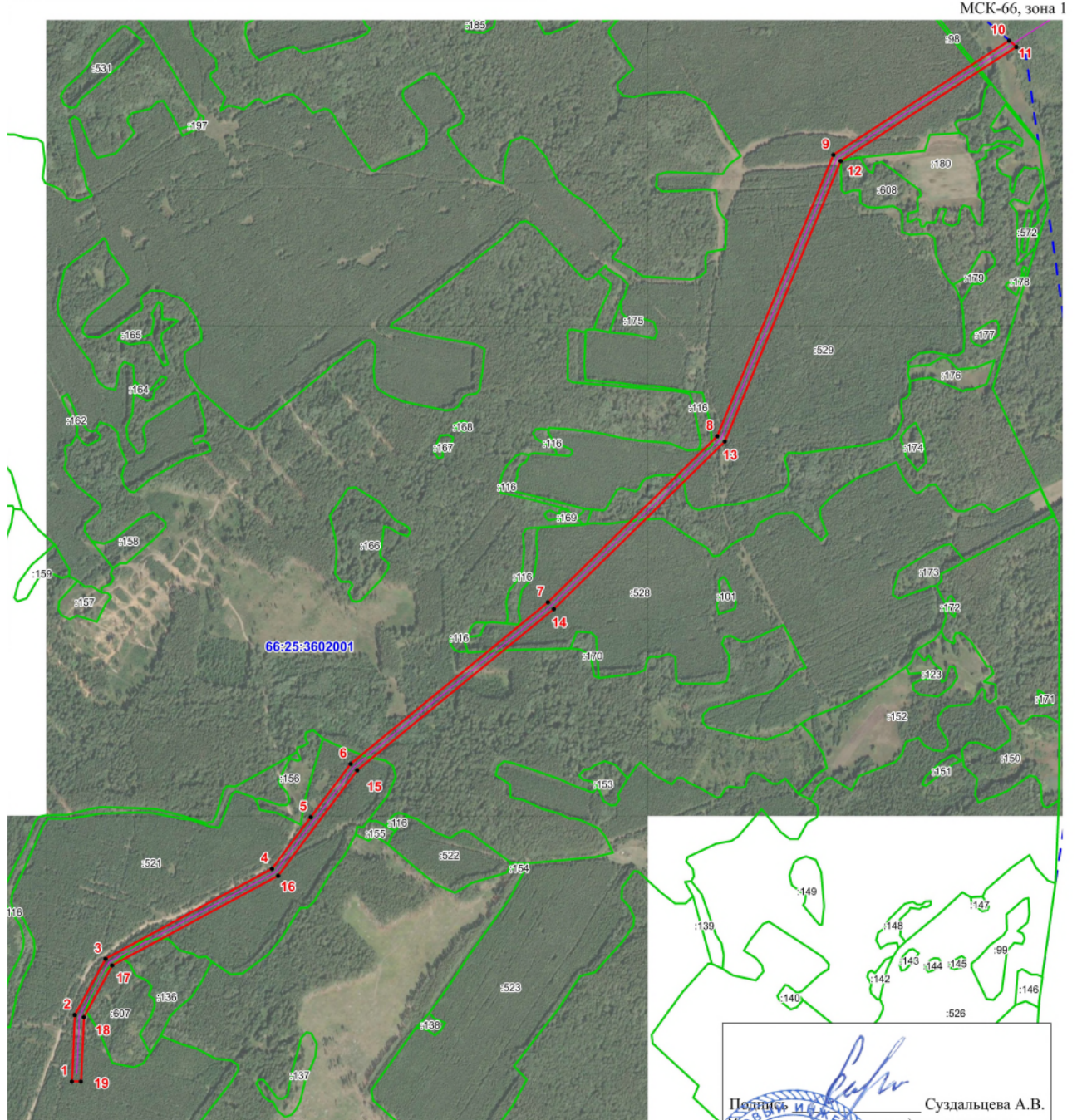
<b>Раздел 2</b>					
<b>Сведения о местоположении границ объекта</b>					
1. Система координат МСК-66, зона 1					
2. Сведения о характерных точках границ объекта					
Обозначение характерных точек границ	Координаты, м		Метод определения координат характерной точки	Средняя квадратическая погрешность положения характерной точки (Мт), м	Описание обозначения точки на местности (при наличии)
	X	Y			
1	2	3	4	5	6
1	338018.74	1566009.99	Картометрический метод	2.50	-
2	338180.80	1566017.24	Картометрический метод	2.50	-
3	338317.43	1566092.03	Картометрический метод	2.50	-
4	338536.83	1566497.30	Картометрический метод	2.50	-
5	338662.59	1566591.46	Картометрический метод	2.50	-
6	338792.10	1566688.49	Картометрический метод	2.50	-
7	339185.90	1567168.96	Картометрический метод	2.50	-
8	339589.91	1567580.69	Картометрический метод	2.50	-
9	340274.97	1567863.68	Картометрический метод	2.50	-
10	340552.86	1568291.58	Картометрический метод	2.50	-
11	340537.94	1568309.10	Картометрический метод	2.50	-
12	340260.25	1567881.40	Картометрический метод	2.50	-
13	339577.36	1567599.31	Картометрический метод	2.50	-
14	339169.23	1567183.39	Картометрический метод	2.50	-
15	338776.78	1566704.50	Картометрический метод	2.50	-
16	338519.78	1566512.02	Картометрический метод	2.50	-
17	338301.22	1566108.23	Картометрический метод	2.50	-
18	338175.13	1566039.21	Картометрический метод	2.50	-
19	338018.74	1566032.03	Картометрический метод	2.50	-
1	338018.74	1566009.99	Картометрический метод	2.50	-
3. Сведения о характерных точках части (частей) границы объекта					
Обозначение характерных точек части границы	Координаты, м		Метод определения координат характерной точки	Средняя квадратическая погрешность положения характерной точки (Мт), м	Описание обозначения точки на местности (при наличии)
	X	Y			
1	2	3	4	5	6
-	-	-	-	-	-



Раздел 3							
Сведения о местоположении измененных (уточненных) границ объекта							
1. Система координат -							
2. Сведения о характерных точках границ объекта							
Обозначение характерных точек границ	Существующие координаты, м		Измененные (уточненные) координаты, м		Метод определения координат характерной точки	Средняя квадратическая погрешность положения характерной точки (M <sub>t</sub> ), м	Описание обозначения точки на местности (при наличии)
	X	Y	X	Y			
1	2	3	4	5	6	7	8
-	-	-	-	-	-	-	
3. Сведения о характерных точках части (частей) границы объекта							
Обозначение характерных точек части границы	Существующие координаты, м		Измененные (уточненные) координаты, м		Метод определения координат характерной точки	Средняя квадратическая погрешность положения характерной точки (M <sub>t</sub> ), м	Описание обозначения точки на местности (при наличии)
	X	Y	X	Y			
1	2	3	4	5	6	7	8
-	-	-	-	-	-	-	

**Схема расположения границ публичного сервитута частей земельных участков с кадастровыми номерами  
 66:25:3602001:521 (ЕЗ 66:25:3602001:97), 66:25:3602001:607 (ЕЗ 66:25:0000000:351), 66:25:3602001:136  
 (ЕЗ 66:25:0000000:305), 66:25:3602001:528 (ЕЗ 66:25:3602001:97), 66:25:3602001:608 (ЕЗ 66:25:0000000:351),  
 66:25:3602001:529 (ЕЗ 66:25:3602001:97), 66:25:3602001:116 (ЕЗ 66:25:0000000:351), 66:25:3602001:98  
 (ЕЗ 66:25:0000000:351)**

Объект: Под размещение ЛЭП к участку недр расположенному в Каменском и Сысертском городских округах Свердловской области, Абрамовское месторождение



Условные обозначения:

Масштаб 1:10000

- Проектные границы публичного сервитута
- Проектное местоположение инженерного сооружения
- :952 Граница и кадастровый номер земельного участка, сведения о котором содержатся в ЕГРН
- :14 Контур и кадастровый номер объекта капитального строительства, сведения о котором содержатся в ЕГРН
- — — — 66:41:0601018 Граница и номер кадастрового квартала
- + + + + Граница ЗОУИТ, сведения о которой содержатся в ЕГРН
- + + + + Граница территориальной зоны, сведения о которой содержатся в ЕГРН
- 1 Номер характерной точки проектной границы публичного сервитута

Подпись и печать \_\_\_\_\_ Суздальцева А.В.  
 Место отрисовки плана (для наличия) лица, составившего  
 географическое описание публичного сервитута

Суздальцева  
 Александра  
 Вячеславовна

СНИЛС 178-890277-90

Дата 21.02.2024г.