



АДМИНИСТРАЦИЯ СЫСЕРТСКОГО ГОРОДСКОГО ОКРУГА ПОСТАНОВЛЕНИЕ

от 09.04.2024 № 1291-ПА
г. Сысерть

Об установлении публичного сервитута

Руководствуясь статьей со статьей 23, главой V.7 Земельного кодекса Российской Федерации, Требованиями к форме ходатайства об установлении публичного сервитута, содержанию обоснования необходимости установления публичного сервитута, утвержденными приказом Федеральной службы государственной регистрации, кадастра и картографии от 19.04.2022 № П/0150, рассмотрев ходатайство публичного акционерного общества «Россети Урал» (ОГРН 1056604000970, ИНН 6671163413, КПП 668501001, адрес (место нахождения): 620026, Свердловская область, город Екатеринбург, улица Мамина-Сибиряка, строение 140) об установлении публичного сервитута в отношении земель кадастрового квартала 66:25:2901016, части земельного участка с кадастровым номером 66:25:2901016:1802, на которых планируется строительство объекта электросетевого хозяйства: «Строительство ответвления от ВЛ-10 кВ Пионерлагеря ПС 110/10 Свобода на ТП-73272. ТП-73272. ВЛ-0,4 кВ Линия-1 от ТП-73272 с установкой узла учета (электроснабжение ЭПУ-0,4 кВ, находящегося по адресу: Свердловская обл, Сысертский р-н, г. Сысерть, ул. Тимирязева, К/№ 66:25:2901016:1774) (0,25 км, 0,16 МВА, 1 т.у.)», учитывая счет на оплату от 05.10.2021 № 5400056818 для осуществления технологического присоединения к электрическим сетям, обоснования необходимости установления публичного сервитута, с учетом опубликования сообщения о возможном установлении публичного сервитута в официальном издании «Вестник Сысертского городского округа» от 14.03.2024 № 10 (870), на официальном сайте Сысертского городского округа www.admsysert.ru в информационно-телекоммуникационной сети «Интернет», на информационных щитах в границах Сысертского городского округа Свердловской области,

ПОСТАНОВЛЯЮ:

1. Установить сроком на 49 (сорок девять) лет публичный сервитут в целях строительства и эксплуатации объекта электросетевого хозяйства: «Строительство ответвления от ВЛ-10 кВ Пионерлагеря ПС 110/10 Свобода на ТП-73272. ТП-73272. ВЛ-0,4 кВ Линия-1 от ТП-73272 с установкой узла учета (электроснабжение ЭПУ-0,4 кВ, находящегося по адресу:

Свердловская обл, Сысертский р-н, г. Сысерть, ул. Тимирязева, К/№ 66:25:2901016:1774) (0,25 км, 0,16 МВА, 1 т.у.)», находящегося в границах населенного пункта город Сысерть Сысертского городского округа Свердловской области, в отношении следующих земель и частей земельных участков общей площадью – 612 кв.м:

1) земель кадастрового квартала 66:25:2901016, площадью 469 кв.м, государственная собственность на которые не разграничена, расположенных в границах населенного пункта город Сысерть Сысертского городского округа Свердловской области;

2) части земельного участка, площадью 143 кв.м с кадастровым номером 66:25:2901016:1802, площадью 4399 кв.м, с видом разрешенного использования - для индивидуального жилищного строительства, с категорией земель - земли населенных пунктов, расположенного по адресу: Свердловская область, Сысертский район, город Сысерть, улица Тимирязева.

Порядок установления зон с особыми условиями использования территорий и содержание ограничений прав на земли в границах таких зон определяется Правилами установления охранных зон объектов электросетевого хозяйства и особых условий использования земельных участков, расположенных в границах таких зон, утвержденными постановлением Правительства Российской Федерации от 24.02.2009 № 160, согласно пункту 2 статьи 78 Земельного кодекса Российской Федерации.

2. Утвердить схему расположения границ публичного сервитута на кадастровом плане территории с описанием местоположения границ (прилагается).

3. Установить в соответствии с пунктами 3, 5 статьи 39.46 Земельного кодекса Российской Федерации размер платы за публичный сервитут, согласно следующему расчету:

Размер платы за публичный сервитут в отношении земель кадастрового квартала 66:25:2901016, государственная собственность на которые не разграничена	
Средний уровень кадастровой стоимости земель по Сысертскому городскому округу за квадратный метр согласно приказу Министерства по управлению государственным имуществом Свердловской области от 21.11.2022 № 5500 (руб.), сегмент «иное использование»	620,63
Площадь земель, в отношении которых устанавливается публичный сервитут (кв.м)	12
Срок публичного сервитута (лет)	49
Годовая плата за публичный сервитут согласно пункту 5 статьи 39.46 Земельного кодекса Российской Федерации, без учета НДС (руб.)*	0,74
Итоговая плата за весь период установления публичного сервитута без учета НДС (руб.)*	36,26

*налоговым агентом НДС является обладатель публичного сервитута - публичное акционерное общество «Россети Урал»

Плата за публичный сервитут вносится единым платежом за весь срок публичного сервитута до начала использования земель и частей земельных участков, но не позднее 6 (шести) месяцев со дня издания постановления по следующим реквизитам: получатель платежа: УФК по Свердловской области (Комитет по управлению муниципальным имуществом, архитектуре и градостроительству Администрации Сысертского городского округа); назначение: оплата по постановлению Администрации Сысертского городского округа, его дата и номер; банк получателя: Уральское ГУ Банка России//УФК по Свердловской области г. Екатеринбург; расчетный счет 03100643000000016200, корреспондентский счет 40102810645370000054, БИК банка 016577551, ОКТМО 65722000, ОГРН 1026602176072, ИНН 6652003037, КПП 668501001, КБК 90211105410040000120.

4. Установить, что график проведения работ в целях реконструкции, строительства и эксплуатации объекта электросетевого хозяйства: «Строительство ответвления от ВЛ-10 кВ Пионерлагеря ПС 110/10 Свобода на ТП-73272. ТП-73272. ВЛ-0,4 кВ Линия-1 от ТП-73272 с установкой узла учета (электроснабжение ЭПУ-0,4 кВ, находящегося по адресу: Свердловская обл, Сысертский р-н, г. Сысерть, ул. Тимирязева, К/№ 66:25:2901016:1774) (0,25 км, 0,16 МВА, 1 т.у.)» не требуется.

5. Публичный сервитут считается установленным со дня внесения сведений о нем в Единый государственный реестр недвижимости.

6. Комитету по управлению муниципальным имуществом, архитектуре и градостроительству Администрации Сысертского городского округа в течение 5 (пяти) рабочих дней со дня принятия настоящего постановления направить его копию:

1) в Управление Федеральной службы государственной регистрации, кадастра и картографии по Свердловской области;

2) публичному акционерному обществу «Россети Урал».

7. Отделу информационных технологий муниципального казенного учреждения «Управление хозяйственного и транспортного обслуживания Сысертского городского округа» обеспечить размещение постановления на официальном сайте Сысертского городского округа в сети Интернет в подразделе «Решения об установлении публичного сервитута» раздела «Администрация» в течение 5 (пяти) календарных дней со дня принятия настоящего постановления.

8. Публичному акционерному обществу «Россети Урал»:

1) заключить соглашение об осуществлении публичного сервитута с правообладателем земельного участка с кадастровым номером 66:25:2901016:1802;

2) неукоснительно соблюдать требования Федерального закона от 25 июня 2002 года № 73-ФЗ «Об объектах культурного наследия

(памятниках истории и культуры) народов Российской Федерации», в связи с тем, что на землях и части земельного участка, в отношении которой был установлен публичный сервитут, может располагаться археологический культурный слой;

3) согласно статье 42 Земельного кодекса Российской Федерации сохранять межевые, геодезические и другие специальные знаки, установленные на землях, земельных участках, в соответствии с законодательством;

4) привести земли и часть земельного участка в состояние, пригодное для использования в соответствии с разрешенным использованием, в срок не позднее чем 3 (три) месяца после завершения строительства, капитального или текущего ремонта, реконструкции, эксплуатации, консервации, сноса инженерного сооружения, для размещения которого был установлен публичный сервитут, после завершения деятельности, для обеспечения которой установлен публичный сервитут.

9. Контроль за исполнением настоящего постановления возложить на Председателя Комитета по управлению муниципальным имуществом, архитектуре и градостроительству Администрации Сысертского городского округа Е.А. Капалину.

10. Настоящее постановление опубликовать в официальном издании «Вестник Сысертского городского округа» и сетевом издании «Официальный интернет-портал правовой информации Сысертского городского округа» (сысерть-право.рф) в сети Интернет в течение 5 (пяти) рабочих дней со дня принятия постановления.

Глава Сысертского
городского округа

Д.А. Нисковских

ДОКУМЕНТ ПОДПИСАН
ЭЛЕКТРОННОЙ ПОДПИСЬЮ

Сертификат 00E92BE483D6541C848C06C15BBD4057E5
Владелец **Нисковских Дмитрий Андреевич**
Действителен с 15.05.2023 по 07.08.2024

Приложение
к постановлению Администрации
Сысертского городского округа
от 09.04.2024 № 1291-ПА

**Схема расположения границ публичного сервитута на кадастровом плане
территории с описанием местоположения границ**

ГРАФИЧЕСКОЕ ОПИСАНИЕ

местоположения границ населенных пунктов, территориальных зон, особо охраняемых
природных территорий, зон с особыми условиями использования территории

публичный сервитут под размещение объектов электросетевого хозяйства ВЛ (Строительство отпайки от ВЛ-0,4 кВ
Новая от ТП-70890 с установкой узла учета (электроснабжение ВРУ-0,4 кВ по адресу: Свердловская обл, Сысертский
р-н, д. Большое Седельниково, участок примыкает с северной стороны к земельному участку, расположенному по
адресу: улица 1 Мая, 17-В, К/№ 66:25:0701002:192) (0,05 км, 1 т.у.)

(наименование объекта, местоположение границ которого описано (далее - объект))

Раздел 1

Сведения об объекте		
N п/п	Характеристики объекта	Описание характеристик
1	2	3
1	Местоположение объекта	Свердловская область, Сысертский р-н, Большое Седельниково д
2	Площадь объекта ± величина погрешности определения площади (P ± ΔP), м ²	686 ± 9
3	Иные характеристики объекта	1. публичный сервитут под размещение объектов электросетевого хозяйства ВЛ (Строительство отпайки от ВЛ-0,4 кВ Новая от ТП-70890 с установкой узла учета (электроснабжение ВРУ-0,4 кВ по адресу: Свердловская обл, Сысертский р-н, д. Большое Седельниково, участок примыкает с северной стороны к земельному участку, расположенному по адресу: улица 1 Мая, 17-В, К/№ 66:25:0701002:192) (0,05 км, 1 т.у.). Срок установления публичного сервитута 49 лет 2. ВЛ

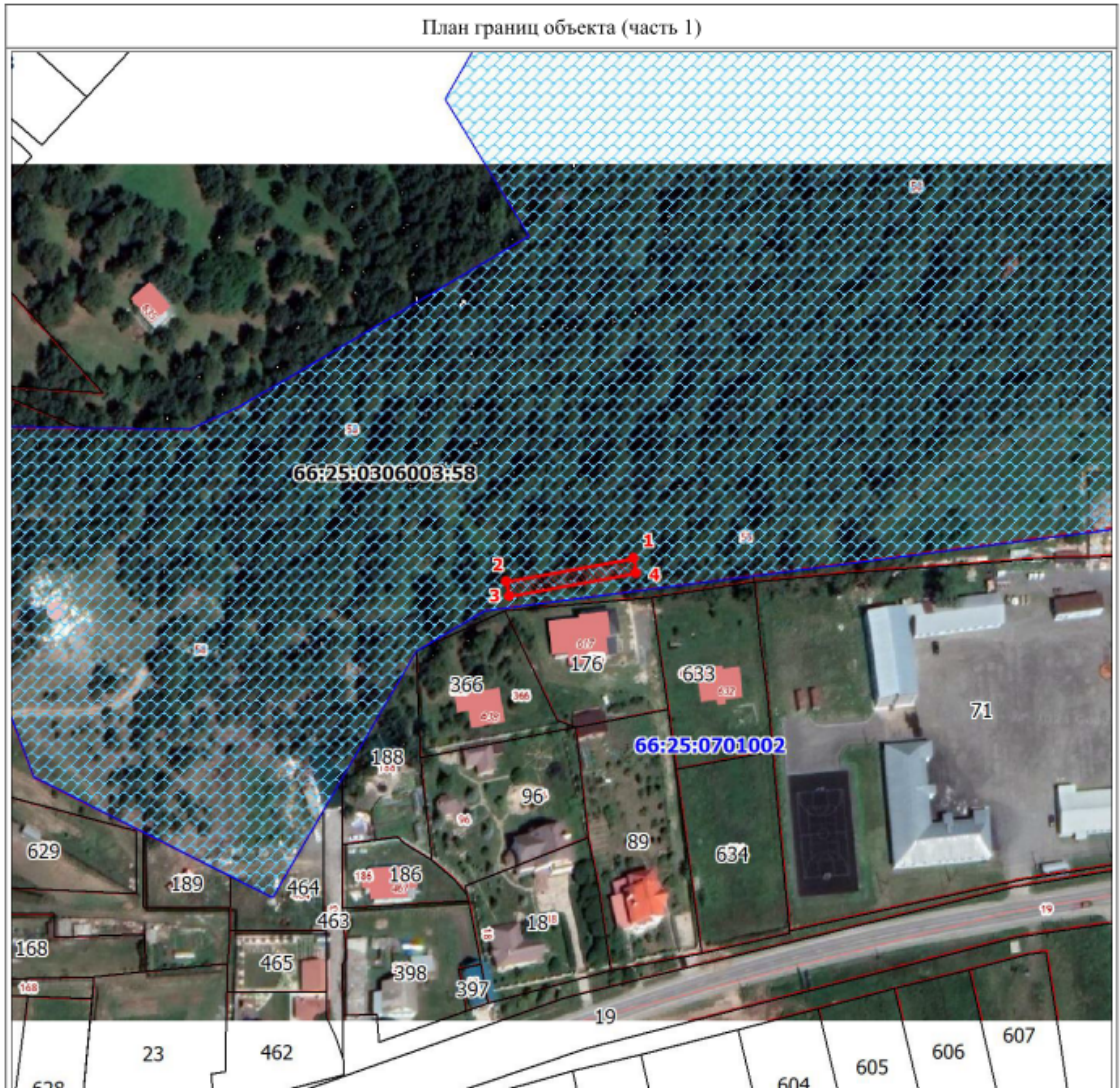
Раздел 2

Сведения о местоположении границ объекта					
1. Система координат МСК-66, зона 1					
2. Сведения о характерных точках границ объекта					
Обозначение характерных точек границ	Координаты, м		Метод определения координат характерной точки	Средняя квадратическая погрешность положения характерной точки (Mt), м	Описание обозначения точки на местности (при наличии)
	X	Y			
1	2	3	4	5	6
-	-	-	-	-	-
3. Сведения о характерных точках части (частей) границы объекта					
Обозначение характерных точек части границы	Координаты, м		Метод определения координат характерной точки	Средняя квадратическая погрешность положения характерной точки (Mt), м	Описание обозначения точки на местности (при наличии)
	X	Y			
1	2	3	4	5	6
Часть N 1					
1	371153.30	1540631.79	Геодезический метод	0.1	-
2	371145.12	1540590.21	Геодезический метод	0.1	-
3	371140.21	1540591.17	Геодезический метод	0.1	-
4	371148.40	1540632.75	Геодезический метод	0.1	-
1	371153.30	1540631.79	Геодезический метод	0.1	-
Часть N 2					
5	371026.97	1541956.55	Геодезический метод	0.1	-
6	371031.97	1541956.44	Геодезический метод	0.1	-
7	371031.40	1541930.57	Геодезический метод	0.1	-

3. Сведения о характерных точках части (частей) границы объекта					
Обозначение характерных точек части границы	Координаты, м		Метод определения координат характерной точки	Средняя квадратическая погрешность положения характерной точки (M _t), м	Описание обозначения точки на местности (при наличии)
	X	Y			
8	371029.65	1541909.92	Геодезический метод	0.1	-
9	371027.19	1541878.43	Геодезический метод	0.1	-
10	371016.87	1541878.23	Геодезический метод	0.1	-
11	371004.38	1541878.31	Геодезический метод	0.1	-
12	371004.34	1541882.98	Геодезический метод	0.1	-
13	371022.48	1541883.15	Геодезический метод	0.1	-
14	371024.84	1541910.48	Геодезический метод	0.1	-
15	371026.43	1541931.33	Геодезический метод	0.1	-
5	371026.97	1541956.55	Геодезический метод	0.1	-

Раздел 4

План границ объекта (часть 1)



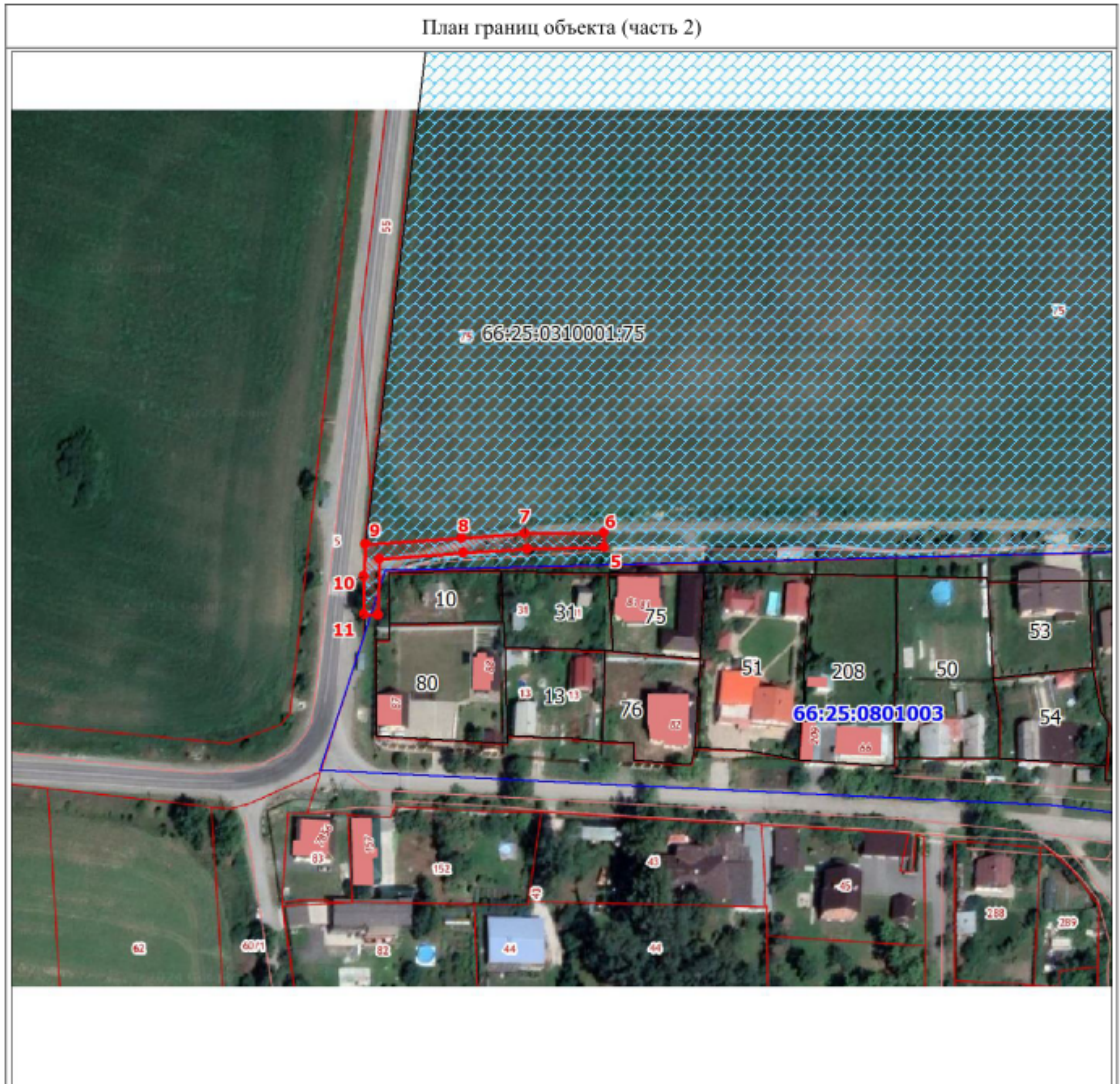
Масштаб 1:2000

Используемые условные знаки и обозначения:

	Характерная точка границы публичного сервитута
	Проектная граница публичного сервитута
	Границы земельных участков, в отношении которых испрашивается публичный сервитут
	Существующая часть границы, имеющиеся в ЕГРН сведения о которой достаточны для определения ее местоположения
	Надписи кадастрового номера земельного участка
	Обозначение кадастрового квартала
	Номер кадастрового квартала

Раздел 4

План границ объекта (часть 2)



Масштаб 1:2000

Используемые условные знаки и обозначения:

Условные обозначения представлены на листе 3