



АДМИНИСТРАЦИЯ СЫСЕРТСКОГО ГОРОДСКОГО ОКРУГА ПОСТАНОВЛЕНИЕ

от 29.01.2024 № 268-ПА
г. Сысерть

Об установлении публичного сервитута

Руководствуясь статьей 23, главой V.7 Земельного кодекса Российской Федерации, Требованиями к форме ходатайства об установлении публичного сервитута, содержанию обоснования необходимости установления публичного сервитута, утвержденными приказом Федеральной службы государственной регистрации, кадастра и картографии от 19.04.2022 № П/0150, на основании договора от 30.06.2020 ТП 5400047550 об осуществлении технологического присоединения к электрическим сетям, обоснования необходимости установления публичного сервитута, с учетом опубликования сообщения о возможном установлении публичного сервитута в официальном издании «Вестник Сысертского городского округа» от 11.01.2024 № 1 (861), на официальном сайте Сысертского городского округа www.admsysert.ru в информационно-телекоммуникационной сети «Интернет», на информационных щитах в границах Сысертского городского округа Свердловской области, рассмотрев ходатайство публичного акционерного общества «Россети Урал» (ОГРН 1056604000970, ИНН 6671163413, КПП 668501001, адрес (место нахождения): 620026, Свердловская область, город Екатеринбург, улица Мамина-Сибиряка, строение 140) об установлении публичного сервитута в отношении земель кадастровых кварталов 66:25:1416001, 66:25:1416007, 66:25:1416006, части единого землепользования с кадастровым номером 66:25:0000000:159 (входящий кадастровый номер земельного участка 66:25:1416001:1), частей земельных участков с кадастровыми номерами 66:25:1416007:15, 66:25:1416007:17, 66:25:1416007:19, 66:25:1416007:41, на которых планируется разместить объект электросетевого хозяйства: «Отпайка от ВЛ-10 кВ «Каменка» на ТП-73224 «СТ Швейник». ТП-73224 «СТ Швейник». ВЛ-0,4 кВ (Электроснабжение ЭПУ-0,4 кВ, находящихся по адресу Свердловская обл., Сысертский район, СТ «Швейник»),

ПОСТАНОВЛЯЮ:

1. Установить сроком на 49 лет публичный сервитут для размещения и эксплуатации объекта электросетевого хозяйства: «Отпайка от ВЛ-10 кВ «Каменка» на ТП-73224 «СТ Швейник». ТП-73224 «СТ Швейник». ВЛ-0,4 кВ (Электроснабжение ЭПУ-0,4 кВ, находящихся по адресу Свердловская обл., Сысертский район, СТ «Швейник»), находящегося в Свердловской области, Сысертском городском округе в отношении земель и следующих частей земельных участков общей площадью – 4396 кв.м:

1) земель кадастровых кварталов 66:25:1416001 площадью 104 кв.м, 66:25:1416007 площадью 610 кв.м, 66:25:1416006 площадью 318 кв.м, государственная собственность на которые не разграничена, расположенных в границах Сысертского городского округа Свердловской области;

2) части единого землепользования площадью 3192 кв.м с кадастровым номером 66:25:0000000:159 (входящий кадастровый номер земельного участка 66:25:1416001:1), площадью 4191391 кв.м, видом разрешенного использования - урочище «СПТУ-105», категорией земель - земли запаса, расположенного по адресу: Свердловская область,

Сысертский район, в 2 км на запад от ориентира село Кашино (в соответствии с Актом натурального технического обследования лесного участка от 22.09.2021 № 54, участок расположен в защитных лесах (леса выполняющие функции защиты природных и иных объектов) – леса, расположенные в зеленых зонах: 0,3614 га. Сысертское лесничество, Центральное участковое лесничество, урочище Земли запаса «СПТУ-105», квартал 1 (части выделов 7, 13, 8, 9);

3) части земельного участка площадью 15 кв.м с кадастровым номером 66:25:1416007:15, площадью 810 кв.м, с видом разрешенного использования - для коллективного садоводства, с категорией земель - земли сельскохозяйственного назначения, расположенного по адресу: Свердловская область, Сысертский район, С/Т «Швейник», участок 15;

4) части земельного участка площадью 26 кв.м с кадастровым номером 66:25:1416007:17, площадью 861 кв.м, с видом разрешенного использования - для коллективного садоводства, с категорией земель - земли сельскохозяйственного назначения, расположенного по адресу: Свердловская область, Сысертский район, севернее города Сысерть, С/Т «Швейник», участок 17;

5) части земельного участка площадью 23 кв.м с кадастровым номером 66:25:1416007:19, площадью 770 кв.м, с видом разрешенного использования - для коллективного садоводства, с категорией земель - земли сельскохозяйственного назначения, расположенного по адресу: Свердловская область, Сысертский район, С/Т «Швейник», участок 19;

6) части земельного участка площадью 108 кв.м с кадастровым номером 66:25:1416007:41, площадью 3460 кв.м, с видом разрешенного использования - для коллективного садоводства, с категорией земель - земли сельскохозяйственного назначения, расположенного по адресу: Свердловская область, Сысертский район, СТ «Швейник», участок.

Порядок установления зон с особыми условиями использования территорий и содержание ограничений прав на земли в границах таких зон определяется Правилами установления охранных зон объектов электросетевого хозяйства и особых условий использования земельных участков, расположенных в границах таких зон, утвержденными постановлением Правительства Российской Федерации от 24.02.2009 № 160, согласно пункту 2 статьи 78 Земельного кодекса Российской Федерации.

2. Утвердить схему расположения границ публичного сервитута на кадастровом плане территории с описанием местоположения границ (прилагается).

3. Установить в соответствии с пунктами 3, 4, 5 статьи 39.46 Земельного кодекса Российской Федерации размер платы за публичный сервитут, согласно следующему расчету:

Размер платы за публичный сервитут в отношении земель кадастровых кварталов 66:25:1416001, 66:25:1416007, 66:25:1416006, государственная собственность на которые не разграничена	
Средний уровень кадастровой стоимости земель по Сысертскому городскому округу за квадратный метр согласно приказу Министерства по управлению государственным имуществом Свердловской области от 21.11.2022 № 5500 (руб.), сегмент «иное использование»	620,63
Площадь земель, в отношении которых устанавливается публичный сервитут (кв.м)	1032
Срок публичного сервитута (лет)	49
Годовая плата за публичный сервитут согласно пункту 5 статьи 39.46 Земельного кодекса Российской Федерации, без учета НДС (руб.)*	64
Итоговая плата за весь период установления публичного сервитута без учета НДС (руб.)*	3136

Размер платы за публичный сервитут в отношении части земельного участка с кадастровым номером 66:25:1416007:19	
Площадь земельного участка (кв.м)	770
Площадь части земельного участка (кв.м)	23
Кадастровая стоимость земельного участка, в отношении которого устанавливается публичный сервитут	316639,4
Срок публичного сервитута (лет)	49
Годовая плата за публичный сервитут согласно пункту 4 статьи 39.46 Земельного кодекса РФ без учета НДС (руб.)*	0,95
Итоговая плата за весь период установления публичного сервитута без учета НДС (руб.)*	46,55
Размер платы за публичный сервитут в отношении части земельного участка с кадастровым номером 66:25:1416007:41	
Площадь земельного участка (кв.м)	3460
Площадь части земельного участка (кв.м)	108
Кадастровая стоимость земельного участка, в отношении которого устанавливается публичный сервитут	928456,4
Срок публичного сервитута (лет)	49
Годовая плата за публичный сервитут согласно пункту 4 статьи 39.46 Земельного кодекса РФ без учета НДС (руб.)*	2,90
Итоговая плата за весь период установления публичного сервитута без учета НДС (руб.)*	142,10
Общая итоговая плата за весь период установления публичного сервитута без учета НДС (руб.)*	3324,65
*налоговым агентом НДС является обладатель публичного сервитута - публичное акционерное общество «Россети Урал»	

Плата за публичный сервитут за публичный сервитут в отношении земель кадастровых кварталов 66:25:1416001, 66:25:1416007, 66:25:1416006, государственная собственность на которые не разграничена и частей земельных участков с кадастровыми номерами 66:25:1416007:19, 66:25:1416007:41 вносится единым платежом за весь срок публичного сервитута до начала использования земель, но не позднее 6 (шести) месяцев со дня издания постановления по следующим реквизитам: получатель платежа: УФК по Свердловской области (Комитет по управлению муниципальным имуществом, архитектуре и градостроительству Администрации Сысертского городского округа); назначение: оплата по постановлению Администрации Сысертского городского округа, его дата и номер; банк получателя: Уральское ГУ Банка России/УФК по Свердловской области г. Екатеринбург; расчетный счет 03100643000000016200, корреспондентский счет 40102810645370000054, БИК банка 016577551, ОКТМО 65722000, ОГРН 1026602176072, ИНН 6652003037, КПП 668501001, КБК 90211105410040000120.

Размер платы за публичный сервитут в отношении части единого землепользования с кадастровым номером 66:25:0000000:159 (входящий кадастровый номер земельного участка 66:25:1416001:1)	
Площадь земельного участка (кв.м)	4191391
Площадь части земельного участка (кв.м)	3192
Кадастровая стоимость земельного участка, в отношении которого устанавливается публичный сервитут	11945464,35
Срок публичного сервитута (лет)	49
Годовая плата за публичный сервитут согласно пункту 4 статьи 39.46 Земельного кодекса РФ без учета НДС (руб.)*	0,91
Итоговая плата за весь период установления публичного сервитута без учета	44,59

НДС (руб.)*	
<p>*налоговым агентом НДС является обладатель публичного сервитута - публичное акционерное общество «Россети Урал».</p> <p>Плата за публичный сервитут в отношении части единого землепользования с кадастровым номером 66:25:0000000:159 (входящий кадастровый номер земельного участка 66:25:1416001:1) вносится единым платежом за весь срок публичного сервитута до начала использования части земельного участка, но не позднее 6 (шести) месяцев со дня издания постановления по следующим реквизитам: получатель платежа: УФК по Свердловской области (Министерство природных ресурсов и экологии Свердловской области, л/с 04622011340); назначение: оплата по постановлению Администрации Сысертского городского округа, его дата и номер; наименование банка получателя: Уральское ГУ Банка России/УФК по Свердловской области г. Екатеринбург; расчетный счет 03100643000000016200, корреспондентский счет 40102810645370000054, БИК банка 016577551, ОКТМО 65722000, ИНН 6661089658, КПП 667001001, КБК 01711105430040000120.</p>	

4. Установить, что график проведения работ в целях размещения и эксплуатации линейного объекта электросетевого хозяйства: «Отпайка от ВЛ-10 кВ «Каменка» на ТП-73224 «СТ Швейник». ТП-73224 «СТ Швейник». ВЛ-0,4 кВ (Электроснабжение ЭПУ-0,4 кВ, находящихся по адресу Свердловская обл., Сысертский район, СТ «Швейник»), не требуется.

5. Публичный сервитут считается установленным со дня внесения сведений о нем в Единый государственный реестр недвижимости.

6. Комитету по управлению муниципальным имуществом, архитектуре и градостроительству Администрации Сысертского городского округа в течение 5 (пяти) рабочих дней со дня принятия настоящего постановления направить его копию:

1) в Управление Федеральной службы государственной регистрации, кадастра и картографии по Свердловской области;

2) публичному акционерному обществу «Россети Урал»;

3) правообладателям единого землепользования с кадастровым номером 66:25:0000000:159 (входящий кадастровый номер земельного участка 66:25:1416001:1), земельных участков с кадастровыми номерами 66:25:1416007:15, 66:25:1416007:17;

7. Отделу информационных технологий муниципального казенного учреждения «Управление хозяйственного и транспортного обслуживания Сысертского городского округа» обеспечить размещение постановления на официальном сайте Сысертского городского округа в сети Интернет в подразделе «Решения об установлении публичного сервитута» раздела «Администрация» в течение 5 (пяти) календарных дней со дня принятия настоящего постановления.

8. Публичному акционерному обществу «Россети Урал»:

1) согласно пункту 2 статьи 78 Земельного кодекса Российской Федерации, использование земель сельскохозяйственного назначения или земельных участков в составе таких земель, предоставляемых на период осуществления строительства, реконструкции дорог, линий электропередачи, линий связи (в том числе линейно-кабельных сооружений), нефтепроводов, газопроводов и иных трубопроводов, и использование таких земельных участков и (или) земель для строительства, реконструкции, капитального или текущего ремонта, эксплуатации сооружений, на основании публичного сервитута осуществляется при наличии утвержденного проекта рекультивации таких земель для нужд сельского хозяйства без перевода земель сельскохозяйственного назначения в земли иных категорий;

2) использование части единого землепользования с кадастровым номером 66:25:0000000:159 (входящий кадастровый номер земельного участка 66:25:1416001:1),

допустимо после перевода части такого земельного участка из категории земель запаса в другую категорию в соответствии с пунктом 2 статьи 103 Земельного кодекса Российской Федерации;

3) заключить соглашения об осуществлении публичных сервитутов с правообладателями земельных участков с кадастровыми номерами 66:25:1416007:15, 66:25:1416007:17;

4) неукоснительно соблюдать требования Федерального закона от 25 июня 2002 года № 73-ФЗ «Об объектах культурного наследия (памятниках истории и культуры) народов Российской Федерации», в связи с тем, что на землях и частях земельных участков, в отношении которых был установлен публичный сервитут, может располагаться археологический культурный слой;

5) согласно статье 42 Земельного кодекса Российской Федерации необходимо сохранять межевые, геодезические и другие специальные знаки, установленные на землях, земельных участках, в соответствии с законодательством;

6) привести земли и части земельных участков в состояние, пригодное для использования в соответствии с разрешенным использованием, в срок не позднее чем 3 (три) месяца после завершения строительства, капитального или текущего ремонта, реконструкции, эксплуатации, консервации, сноса инженерного сооружения, для размещения которого был установлен публичный сервитут, после завершения деятельности, для обеспечения которой установлен публичный сервитут.

9. Контроль за исполнением настоящего постановления возложить на Председателя Комитета по управлению муниципальным имуществом, архитектуре и градостроительству Администрации Сысертского городского округа Е.А. Капалину.

10. Настоящее постановление опубликовать в официальном издании «Вестник Сысертского городского округа» и сетевом издании «Официальный интернет-портал правовой информации Сысертского городского округа» (сысерть-право.рф) в сети Интернет в течение 5 (пяти) рабочих дней со дня принятия постановления.

Глава Сысертского
городского округа

Д.А. Нисковских

**ДОКУМЕНТ ПОДПИСАН
ЭЛЕКТРОННОЙ ПОДПИСЬЮ**

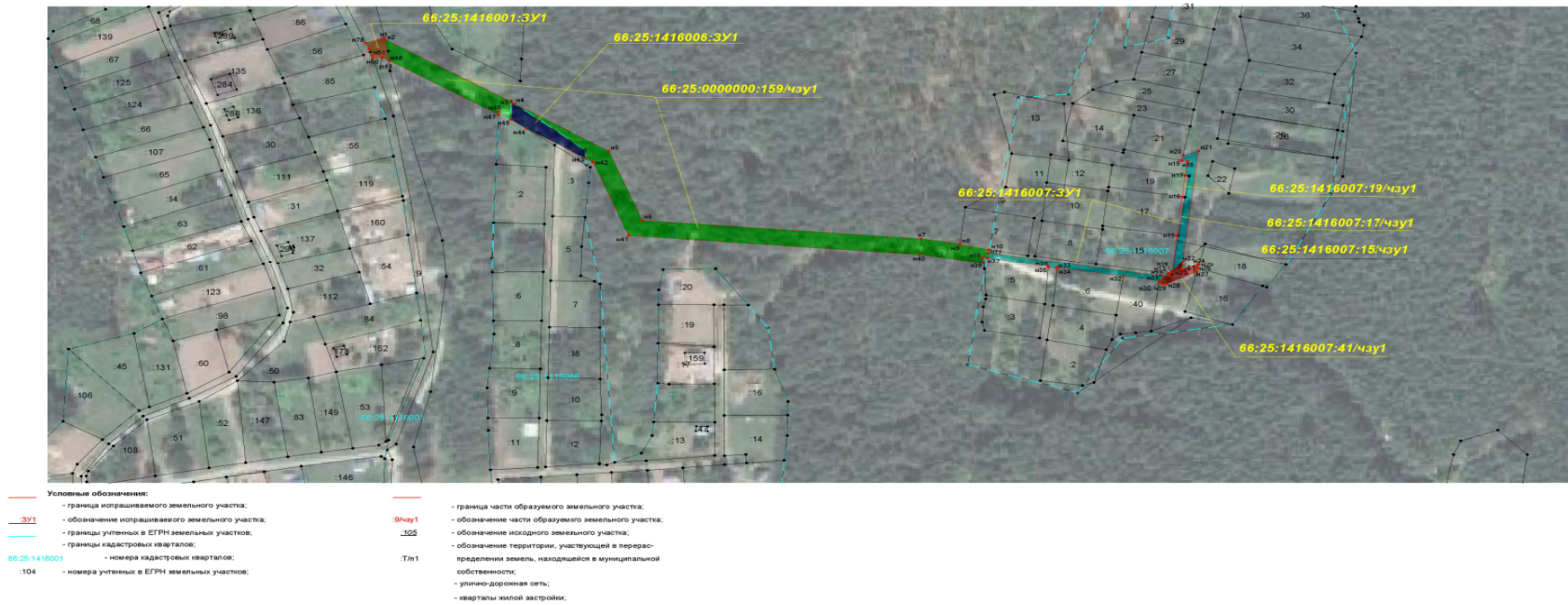
Сертификат 00E92BE483D6541C848C06C15BBD4057E5
Владелец **Нисковских Дмитрий Андреевич**
Действителен с 15.05.2023 по 07.08.2024

Приложение
к постановлению Администрации Сысертского
городского округа
от 29.01.2024 № 268-ПА

Схема расположения границ публичного сервитута на кадастровом плане территории с описанием местоположения границ

Общая площадь: 4396 кв.м.
Местоположение: Свердловская область, Сысертский городской округ
Площади, образуемые в целях установления сервитута:
66:25:1416001:3У1 - 104 кв.м.
66:25:0000000:159/чзУ1 - 3192 кв.м.
66:25:1416006:3У1 - 318 кв.м.
66:25:1416007:3У1 - 610 кв.м.
66:25:1416007:15/чзУ1 - 15 кв.м.
66:25:1416007:17/чзУ1 - 26 кв.м.
66:25:1416007:19/чзУ1 - 23 кв.м.
66:25:1416007:41/чзУ1 - 108 кв.м.

Масштаб 1:1000



**Каталог координат поворотных точек
объекта недвижимости (объекта землеустройства)**

Условный номер земельного участка		ЗУ1 (публичный сервитут)	
Площадь земельного участка		4396 м2	
Обозначение характерных точек границ	Координаты, м		
	X	Y	
1	2	3	
н1	358620,29	1547052,25	
н2	358619,57	1547053,46	
н3	358581,19	1547117,31	
н4	358580,11	1547119,10	
н5	358551,11	1547167,35	
н6	358508,77	1547184,41	
н7	358497,37	1547325,86	
н8	358494,08	1547345,60	
н9	358493,55	1547345,54	
н10	358490,55	1547360,98	
н11	358488,51	1547360,66	
н12	358473,68	1547449,10	
н13	358475,20	1547451,93	
н14	358476,19	1547453,48	
н15	358499,32	1547456,18	
н16	358522,99	1547458,95	
н17	358536,01	1547460,47	
н18	358544,79	1547461,50	
н19	358545,34	1547458,66	
н20	358548,57	1547459,33	
н21	358551,08	1547467,20	
н22	358482,66	1547459,26	
н23	358477,77	1547458,69	
н24	358481,19	1547467,17	
н25	358480,83	1547467,40	
н26	358478,58	1547466,87	
н27	358476,30	1547466,32	
н28	358468,71	1547450,71	
н29	358468,71	1547448,71	
н30	358469,92	1547447,36	
н31	358470,66	1547447,47	
н32	358473,62	1547429,16	
н33	358479,01	1547395,49	
н34	358478,62	1547395,45	
н35	358479,38	1547390,95	

н36	358479,82	1547390,98
н37	358485,37	1547360,15
н38	358485,79	1547357,84
н39	358481,82	1547358,03
н40	358487,42	1547324,84
н41	358499,30	1547177,46
н42	358544,23	1547159,41
н43	358546,43	1547155,75
н44	358564,81	1547125,14
н45	358570,55	1547117,19
н46	358575,01	1547111,01
н47	358573,35	1547110,94
н48	358606,71	1547055,40
н49	358608,71	1547052,07
н50	358608,07	1547047,02
н51	358609,82	1547046,49
н77	358613,61	1547045,15
н78	358617,57	1547043,47
н1	358620,29	1547052,25